

CONVENÇÕES CARTOGRÁFICAS

ELEMENTOS PLANIMÉTRICOS

- Edificações: Igreja, Escola, Moinho de vento, Molinho de água, Campo de emergência, Farol, Localidades.
- Linha transmissora de energia, Cerca, Linha telefônica.
- Rodovias: auto-estrada pavimentada, rodovia pavimentada sem pavimentação, caminho carroçável, trilha, caminho ou pista, trilha, trilha de estrada, estadual.
- Ferrovias: bitola larga, bitola estreita.

ELEMENTOS ALTIMÉTRICOS

- Ponto trigonométrico, Referência de nível, Ponto astronômico, Ponto barométrico, Cota comprovada, Superfície deformada, Área.

ELEMENTOS DE HIDROGRAFIA

- Curso de água intermitente, Lago ou lagoa intermitente, Tambo ou sítio de inundação, Salina, Brejo ou pântano, Poço (lago), Nascente, Rápidos e cachoeiras, Rochas submersas e descobertas, Molhe e represa, terra e alvenaria, Ancoradouro, Rio seco ou de aluvião, Recife rochoso.

LIMITES

- Internacional, Interestadual, Intermunicipal, Áreas especiais.

MAPA MUNICIPAL ESTATÍSTICO

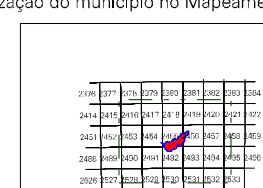
Escala 1 : 100.000

SESTEMA DE PROJEÇÃO UTM
Origem da quilômetros: 474.500 e 500 Km respectivamente
DITAMA HORIZONTAL: UTM
Este produto integra a coleção de mapas municipais produzida na forma semi-automatizada e gerada a partir dos dados do Mapeamento Estatístico Brasileiro produzido pelo IBGE. DSG e outros, em formato raster, são disponibilizados em formato digital pelo IBGE, com a finalidade de permitir a sua utilização em sistemas de informação geográfica.

MINISTÉRIO DO PLANEJAMENTO, ORÇAMENTO E GESTÃO
INSTITUTO BRASILEIRO DE GEOGRAFIA E ESTATÍSTICA
A DIRETORIA DE GEOCENÓTIPO, INSCRIÇÃO E GÊNERO DA COMUNICAÇÃO
DO INSTITUTO BRASILEIRO DE GEOGRAFIA E ESTATÍSTICA
Rio de Janeiro - CEP 21.241-010
©IBGE - todos os direitos reservados

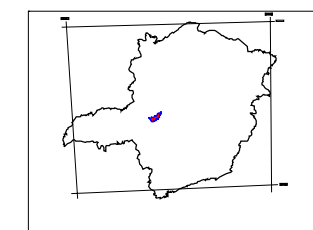
GEOCODIGO	NOME
DIRETO: 31143030	CARMO DO PARANAIBA
SUBDIRETO: 311430310	DISTRITO

Localização do município no Mapeamento Sistemático



Fonte: Mapa Índice do Brasil - IBGE

Localização no Estado



Articulação dos Pontos do Mapa

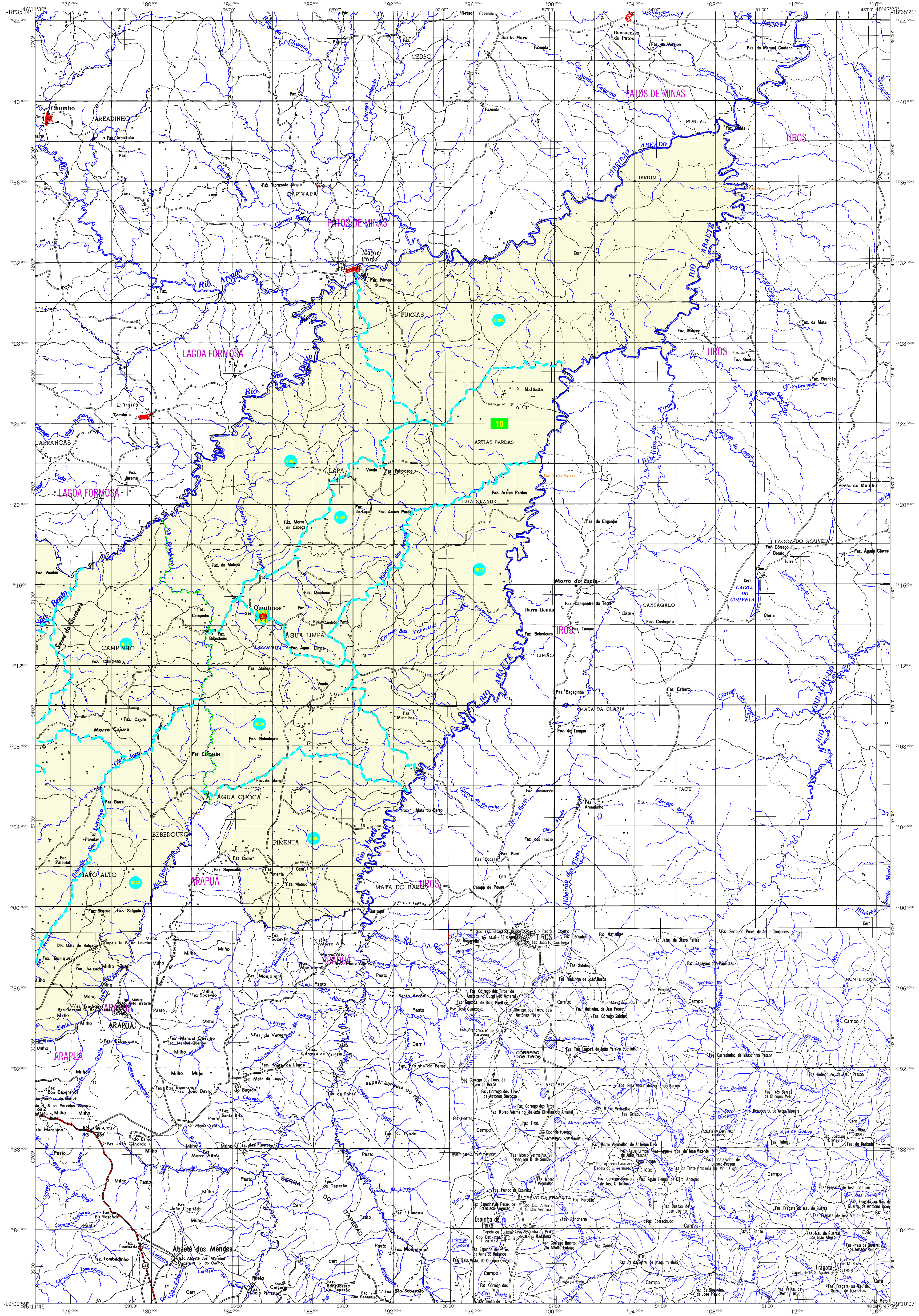


Carmo do Paraiba-MG

ASPECTOS FÍSICOS	
Município:	IBRAGILHO MIBERICALTO PARANAIBA
Municípios:	PARAIBA DE MINAS
Altitude da Sede:	Área: 1306,6 Km²
Coordenadas da Sede:	COORDENADAS DA SEDE
Latitude: -19,001	E: 361481
Longitude: -48,316	N: 7095308
	HC: 45

CRONOLOGIA	
Malha Territorial:	2007
Escala:	250:1-2007
Informações técnicas e documentais (título e autor):	Conselho Municipal

IMPLEMENTAÇÃO	
Coordenação Técnica:	CCAR
Coordenação Formal:	CCAR
Coordenação de Produção:	CCAR
Unidades Produtoras:	Unidades Estaduais do IBGE
Disseminação:	Centro de Documentação e Disseminação de Informação - CDDI



CONVENÇÕES CARTOGRÁFICAS

- ELEMENTOS PLANIMÉTRICOS**
- Edificações: Igreja, Escola, Mina, Molino de vento, Molino de água, Campo de emergência, Farol, Localidades
 - Linha transmissora de energia, Cerca, Linha telefônica
 - Rodovias: auto-estrada pavimentada, rodovia sem pavimentação, caminho carroçável, trilha, caminho e pista, trilha de estrada, federal, estadual
 - Ferrovias: bitola larga, bitola estreita

- ELEMENTOS ALTIMÉTRICOS**
- Ponto trigonométrico, Referência de nível, Ponto astronômico, Ponto barométrico, Cota comprovada, Superfície deformada, Área
- ELEMENTOS DE HIDROGRAFIA**
- Curso de água intermitente, Lago ou lagoa intermitente, Tambo, sítio de inundação, Sítio, Poço ou pozeirão, Riachos e cachoeiras grandes, Riachos e cachoeiras, Rocha submersa e descoberto, Molhe e represa, terra e alvenaria, Ancoradouro, Rio seco ou de aluvião, Recife rochoso

- LIMITES**
- Internacional
 - Intermunicipal
 - Interestadual
 - Áreas especiais

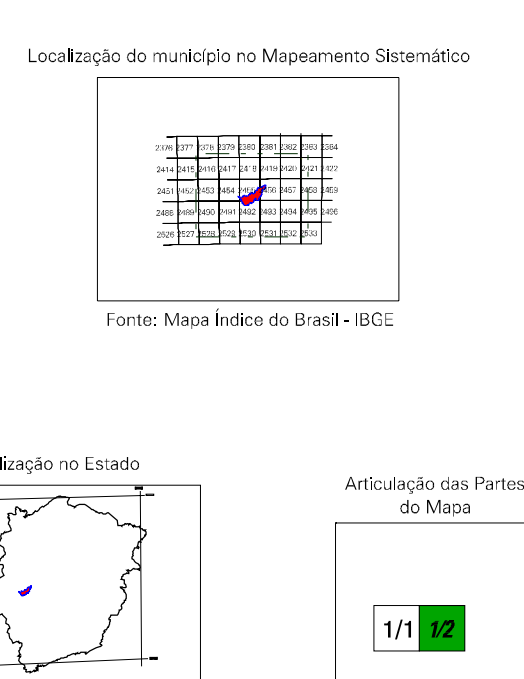
MAPA MUNICIPAL ESTATÍSTICO

Escala 1 : 100.000

SISTEMA DE PROJEÇÃO UTM
Origem das coordenadas: UTM, Equador e Meridiano de Greenwich.
Acordadas as constantes de 10000 e 500 Km respectivamente
DISTÂNCIA HORIZONTAL: 63069

Este produto integra a coleção de mapas municipais produzidos em formato eletrônico e impresso, em parceria com o Instituto Brasileiro de Geografia e Estatística (IBGE).
O IBGE, em parceria com o Instituto Brasileiro de Geografia e Estatística (IBGE), elaborou este produto em parceria com o Instituto Brasileiro de Geografia e Estatística (IBGE).
O IBGE, em parceria com o Instituto Brasileiro de Geografia e Estatística (IBGE), elaborou este produto em parceria com o Instituto Brasileiro de Geografia e Estatística (IBGE).

GEOCÓDIGO		NOME	
DIRETO	SUBDIRETO		
31143005		CARMO DO PARANAÍBA	
31143030		DUINTINOS	



Carmo do Paranaíba-MG

ASPECTOS FÍSICOS	
Município: FRANGULI MIBERICALTO PARANAÍBA	
Municípios: PATOS DE MINAS	
Altitude da Sede:	Área: 1306,6 Km ²
COORDENADAS DA SEDE	
Latitude: -19,001	E: 361481
Longitude: -48,316	N: 7099336
IMPLANTAÇÃO	
Coordenação Técnica:	CCAR
Coordenação Formal:	CCAR
Coordenação de Execução:	CCAR
Coordenação de Avaliação:	CCAR
Coordenação de Monitoramento:	CCAR
Coordenação de Controle:	CCAR
Coordenação de Arquivo:	CCAR
Coordenação de Comunicação:	CCAR
Coordenação de Documentação:	CCAR
Coordenação de Informação:	CCAR