

## MAPA MUNICIPAL ESTATÍSTICO

### ELEMENTOS PLANIMÉTRICOS

- Edificações
- Igreja, Escola, Mina
- Molinho de vento, Molinho de água
- Campo de emergência, Farol
- Localidades
- Linha transmissora de energia, Cerca
- Linha telefônica
- Rodovias
- auto-estrada
- pavimentada
- sem pavimentação
- sem pavimentação
- caminho carroçável
- trilha, caminho e picada
- prefeixo de estrada: federal, estadual
- Ferrovias
- bicoia largo
- bicoia estreita

### CONVENÇÕES CARTOGRÁFICAS

- Ponto trigonométrico, Referência de nível
- Ponto astronômico, Ponto barométrico
- Cota comprovada
- Superfície deformada, Área
- Curso d'água intermitente
- Lago ou lagoa intermitente
- Terreno sujeito a inundação, Salina
- Brejo ou pântano
- Poço (água), Nascente
- Rápidos e cachoeiras grandes
- Rápidos e cachoeiras
- Rocha submersa e a descoberto
- Molhe e represa: terra e alvenaria
- Ancoradouro, Rio seco ou de aluvião
- Recife rochoso

### ELEMENTOS ALTIMÉTRICOS

- Ponto trigonométrico, Referência de nível
- Ponto astronômico, Ponto barométrico
- Cota comprovada
- Superfície deformada, Área

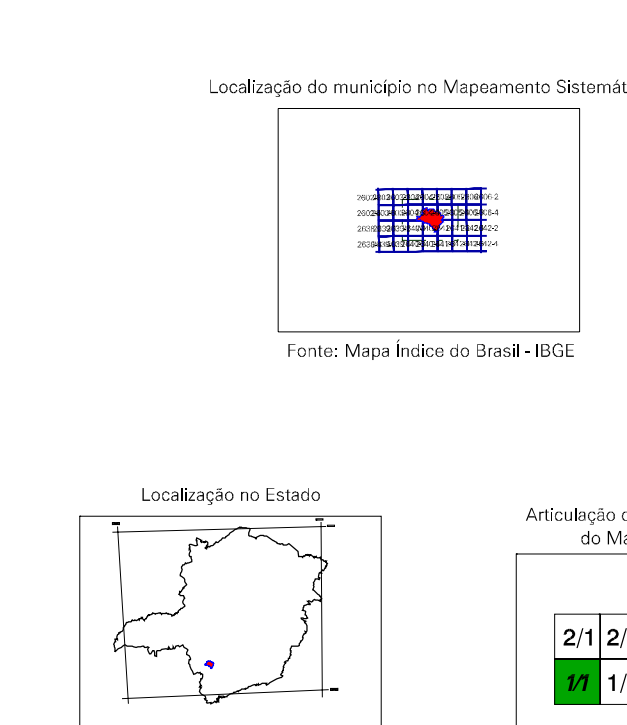
### ELEMENTOS DE HIDROGRAFIA

- Curso d'água intermitente
- Lago ou lagoa intermitente
- Terreno sujeito a inundação, Salina
- Brejo ou pântano
- Poço (água), Nascente
- Rápidos e cachoeiras grandes
- Rápidos e cachoeiras
- Rocha submersa e a descoberto
- Molhe e represa: terra e alvenaria
- Ancoradouro, Rio seco ou de aluvião
- Recife rochoso

### LIMITES

- internacional
- intermunicipal
- intermunicipal
- áreas especiais

GEOCÓDIGO		NOME	
Distrito	Subdistrito		
311440205		CARMO DO RIO CLARO	
311440210		ITACI	



ASPECTOS FÍSICOS	
Mesorregião:	SUL/SUDESTE DE MINAS
Microrregião:	ALLENES
Altitude da Sede:	Área: 1064,3 km <sup>2</sup>
Latitude:	Coordenadas da Sede
Longitude:	MC
	45

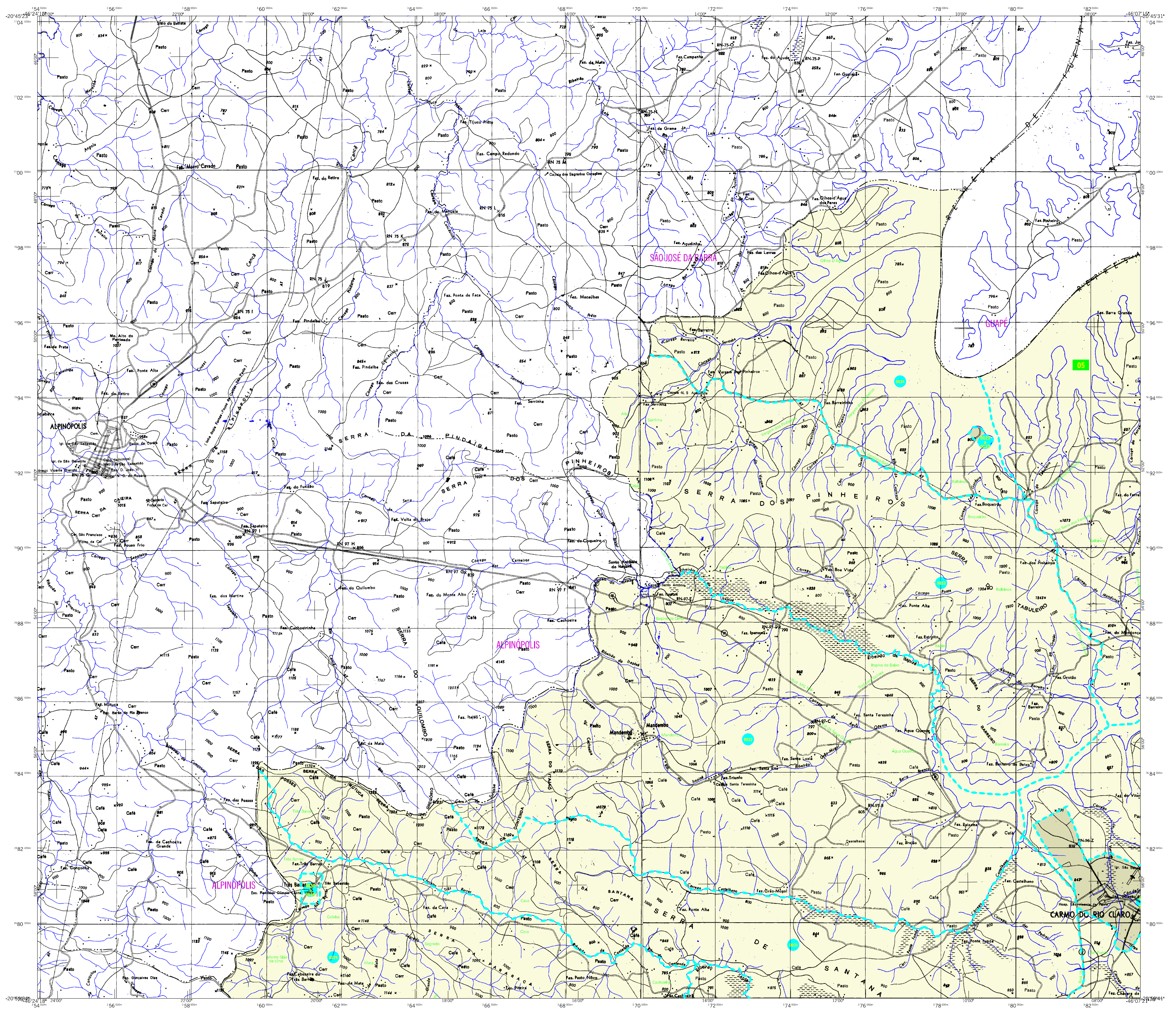
CRONOLOGIA	
MALHA TERRITORIAL	2007
Edição	13-05-2008
Informações relativas à documentação técnica e atualização	Consultar Metadados

IMPLEMENTAÇÃO	
Coordenação Técnica:	CGAR
Coordenação de Cartografia:	
Coordenação Temática:	
Coordenação de Estruturas Territoriais:	CETE
Unidades Produtoras:	Unidades Estaduais do IBGE
Revisão:	Centro de Documentação e Disseminação de Informação (CDDI)

MINISTÉRIO DO PLANEJAMENTO, ORÇAMENTO E GESTÃO  
INSTITUTO BRASILEIRO DE GEOGRAFIA E ESTATÍSTICA  
A DIRETORIA DE GEOCÓDIGOS aprova a gestão de correção de dados e o sistema de atualização deste mapa.  
At. Brasil, 19 (1) - Praça do Lar  
Rio de Janeiro RJ - CEP 21.241-451  
© 2008 - todos os direitos reservados





## MAPA MUNICIPAL ESTATÍSTICO

### CONVENÇÕES CARTOGRÁFICAS

**ELEMENTOS PLANIMÉTRICOS**

- Edificações
- Igreja, Escola, Mina
- Molho de vento, Molho de água
- Campo de emergência, Farol
- Localidades
- Linha transmissora de energia, Cerca
- Linha telefônica
- Rodovias
- auto-estrada pavimentada
- sem pavimentação
- sem pavimentação
- caminho carroçável
- trilha, caminho e picada
- prefeio de estrada: federal, estadual
- Ferrovias
- trilho largo
- trilho estreito

**ELEMENTOS ALTIMÉTRICOS**

- Ponto trigonométrico, Referência de nível
- Ponto astronômico, Ponto barométrico
- Cota comprovada
- Superfície deformada, Área

**ELEMENTOS DE HIDROGRAFIA**

- Curso d'água intermitente
- Lago ou lagoa intermitente
- Terreno sujeito a inundação, Salina
- Brejo ou pantano
- Poço (igual), Nascente
- Rápidos e catarratas grandes
- Rápidos e catarratas
- Molhe e represa: terra e alvenaria
- Ancoradouro, Rio seco ou de aluvião
- Recife rochoso

**LIMITES**

- internacional
- interestadual
- intermunicipal
- áreas especiais

**CONVENÇÕES TEMÁTICAS**

Identificação	Sector Rural	Sector Urbano	Sector Aglomerado Rural
Distrito			
Sub-Distrito			
Sector			

Divisão Político-Administrativa

GEOCÓDIGO	NOME
Distrito	Subdistrito
311440205	CARMO DO RIO CLARO
311440210	(FAC)

Localização do município no Mapeamento Sistemático

Localização no Estado

Articulação das Partes do Mapa

Fonte: Mapa Índice do Brasil - IBGE

Fonte: Mapa Índice do Brasil - IBGE

Divisão Político-Administrativa

GEOCÓDIGO	NOME
Distrito	Subdistrito
311440205	CARMO DO RIO CLARO
311440210	(FAC)

Localização do município no Mapeamento Sistemático

Localização no Estado

Articulação das Partes do Mapa

Fonte: Mapa Índice do Brasil - IBGE

ASPECTOS FÍSICOS

Mesoregião: SULLUSOESTE DE MINAS

Microrregião: ALFENAS

Área: 1064,3 km<sup>2</sup>

Altitude da Sede: MC

Latitude: -20,972 E 38,878

Longitude: -46,119 W 78,058

45

CRONOLOGIA

Malha Territorial: 2007

Elaboração: 13-05-2008

Atualização: Consultar Metadados

IMPLEMENTAÇÃO

Coordenação Técnica: CGAR

Coordenação de Cartografia: CGAR

Coordenação Temática: CETE

Coordenação de Estruturas Territoriais: CETE

Unidades Produtoras: Unidades Estaduais do IBGE

Resumo: Centro de Documentação e Disseminação de Informação (CDI)

ASPECTOS FÍSICOS

Mesoregião: SULLUSOESTE DE MINAS

Microrregião: ALFENAS

Área: 1064,3 km<sup>2</sup>

Altitude da Sede: MC

Latitude: -20,972 E 38,878

Longitude: -46,119 W 78,058

45

CRONOLOGIA

Malha Territorial: 2007

Elaboração: 13-05-2008

Atualização: Consultar Metadados

IMPLEMENTAÇÃO

Coordenação Técnica: CGAR

Coordenação de Cartografia: CGAR

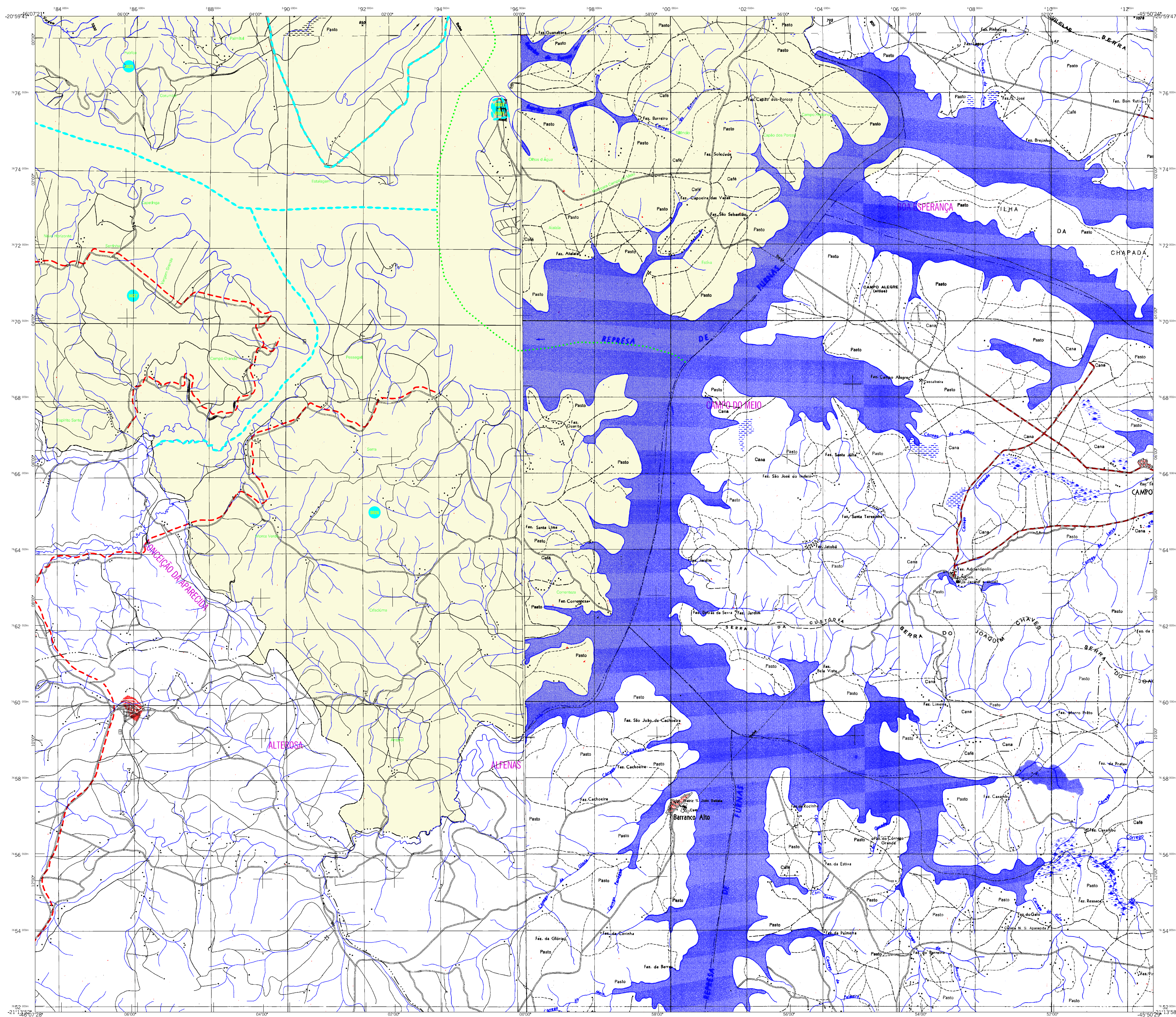
Coordenação Temática: CETE

Coordenação de Estruturas Territoriais: CETE

Unidades Produtoras: Unidades Estaduais do IBGE

Resumo: Centro de Documentação e Disseminação de Informação (CDI)





## MAPA MUNICIPAL ESTATÍSTICO

### ELEMENTOS PLANIMÉTRICOS

- Edificações
- Igreja, Escola, Mina
- Moinho de vento, Moinho de água
- Campo de emergência, Farol
- Localidades
- Linha transmissora de energia, Cerca
- Linha telefônica
- Rodovias
- auto-estrada
- pavimentada
- sem pavimentação
- sem pavimentação
- caminho carroçável
- trilha, caminho e picada
- prefeixo de estrada: federal, estadual
- Ferrovias
- trilho largo
- trilho estreito

### CONVENÇÕES CARTOGRÁFICAS

- ELEMENTOS ALTIMÉTRICOS
- Ponto trigonométrico, Referência de nível
- Ponto astronômico, Ponto barométrico
- Cota comprovada
- Superfície deformada, Área
- ELEMENTOS DE HIDROGRAFIA
- Curso d'água intermitente
- Lago ou lagoa intermitente
- Terreno sujeito a inundação, Salina
- Brejo ou pântano
- Poço (água), Nascente
- Rápidos e cachoeiras grandes
- Rápidos e cachoeiras
- Rocha submersa e o descoberto
- Molhe e represa: terra e alvenaria
- Ancoradouro, Rio seco ou de aluvião
- Relevo rochoso

- Convenções Temáticas
- Límites: Distrital
- Sub-Distrital
- Sector Censitário
- Identificação
- Distrito
- Sub-Distrito
- Sector Rural
- Sector Urbano
- Agrupamento Rural
- LIMITES
- internacional
- interestadual
- intermunicipal
- áreas especiais

Escala 1 : 50.000

0 1.000 2.000 3.000

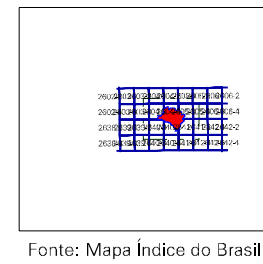
SISTEMA DE PROJEÇÃO UTM  
Origem de quilometragem UTM: Equador e Meridiano 45 WGS.  
Adoção das constantes de 10.000 e 500 Km respectivamente  
DATUM HORIZONTAL: SAD 49

Este produto integra a coleção de mapas municipais gerados de forma semi-automatizada, a partir de imagens de satélites do Sistema Brasileiro de Satélites produzidas pelo IBGE, DSE e outras, em formato raster ou vetorial e a Malha Municipal Digital do IBGE, com atualização proveniente de diversas fontes, sem tratamento plano de integração e completude dos elementos cartográficos.

MINISTÉRIO DO PLANEJAMENTO, ORÇAMENTO E GESTÃO  
INSTITUTO BRASILEIRO DE GEOGRAFIA E ESTATÍSTICA  
A DIRETORIA DE GEOCÓDIGOS reproduz a geometria de correção de falhas ou omissões verificadas neste mapa.  
AV. Brasil, 19.071 -Praça de Lacerda  
Blo de Janeiro RJ - CEP 21.241-451  
© 2007 - todos os direitos reservados

GEOCÓDIGO		NOME	
Distrito	Subdistrito	CARMO DO RIO CLARO (IAC)	
31144025			
31144010			

Localização do município no Mapeamento Sistemático



Fonte: Mapa Índice do Brasil - IBGE



### Carmo do Rio Claro-MG

#### ASPECTOS FÍSICOS

Mesorregião:	SUL/SUDESTE DE MINAS
Microrregião:	ALFENAS
Altitude da Sede:	1064,3 m
Coordenadas da Sede:	Latitude: -20,972 Longitude: -46,119
Área:	1064,3 km²
MC:	45

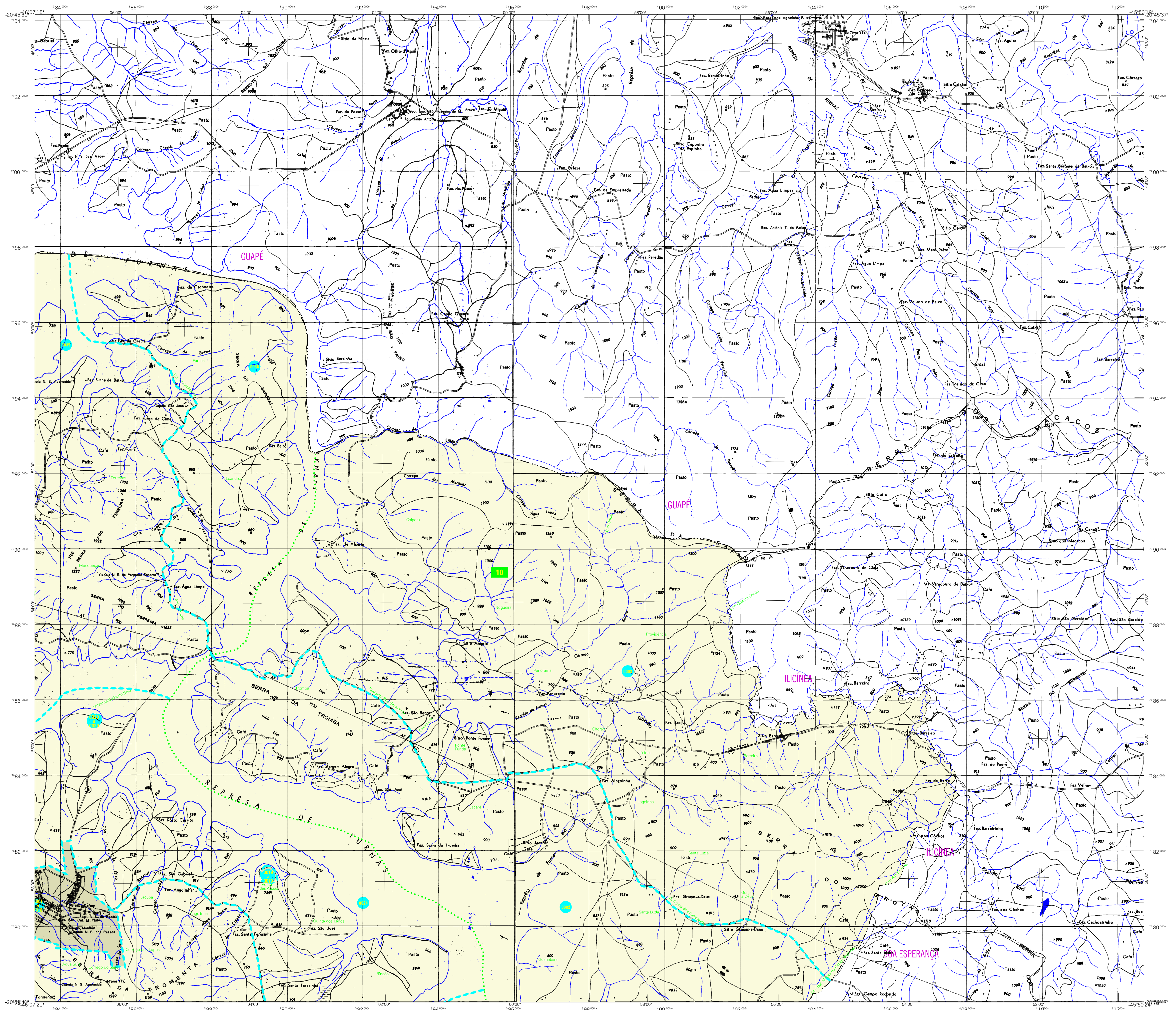
#### CRONOLOGIA

MALHA TERRITORIAL	2007
EDIÇÃO	13-05-2008
Informações relativas à documentação técnica e atualização	Consultar Metadados

#### IMPLEMENTAÇÃO

Coordenação Técnica:	CGAR
Coordenação Cartográfica:	
Coordenação Temática:	
Coordenação de Estruturas Territoriais:	CETE
Unidades Produtoras:	Unidades Estaduais do IBGE
Recurso:	Centro de Documentação e Disseminação de Informação (CDDI)





## MAPA MUNICIPAL ESTATÍSTICO

Carmo do Rio Claro-MG

### ELEMENTOS PLANIMÉTRICOS

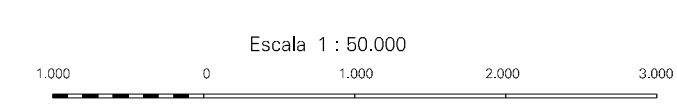
- Edificações: Igreja, Escola, Mina, Molino de vento, Molino de água, Campo de emergência, Farol, Localidades
- Linha transmissora de energia, Cerca, Linha telefônica
- Rodovias: auto-estrada pavimentada, sem pavimentação, sem pavimentação carroçável, trilha, caminho e picada, perfilho de estrada: federal, estadual
- Ferrovias: bitola larga, bitola estreita

### CONVENÇÕES CARTOGRÁFICAS

- #### ELEMENTOS ALTIMÉTRICOS
- Ponto trigonométrico, Referência de nível, Ponto astronômico, Ponto barométrico, Cota comprovada, Superfície deformada, Área
- #### ELEMENTOS DE HIDROGRAFIA
- Curso d'água intermitente, Lago ou lagoa intermitente, Terreno sujeito a inundação, Salina, Brejo ou pantano, Poço (água), Nascente, Rápidos e cachoeiras grandes, Rápidos e cachoeiras, Rocha submersa e a descoberto, Molhe e represa: terra e alvenaria, Ancoradouro, Rio seco ou de aluvião, Recife rochoso

- #### CONVENÇÕES TEMÁTICAS
- Limites: Distrital, Sub-Distrital, Setor Censitário
  - Identificação: Distrito, Sub-Distrito, Setor Rural, Setor Urbano, Aglomeração Rural
  - LIMITES: internacional, interestadual, intermunicipal, áreas especiais

Identificação	Setor Rural	Setor Urbano	Aglomeração Rural
Distrito	[Símbolo]	[Símbolo]	[Símbolo]
Sub-Distrito	[Símbolo]	[Símbolo]	[Símbolo]
Setor Censitário	[Símbolo]	[Símbolo]	[Símbolo]



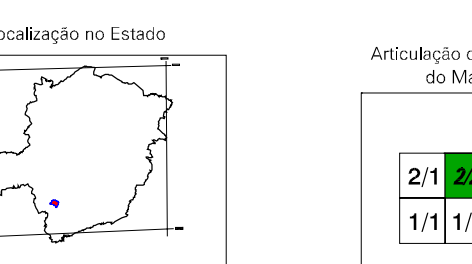
SISSMA DE PROJEÇÃO UTM  
Origem da quilometragem UTM: Equador e Meridiano 45 WGS.  
Adoção das constantes de 10.000 e 500 Km respectivamente.  
DATUM HORIZONTAL: SAD 69

Este produto integra a coleção de mapas municipais gerados de forma semi-automatizada, a partir da base de dados do Sistema de Informações Geográficas (SIG) do IBGE, DSE e outros, em formato raster ou vetorial e a Malha Municipal Digital do IBGE, com atualização proveniente de diversas fontes, sem tratamento plano de integração e completude dos elementos cartográficos.

MINISTÉRIO DO PLANEJAMENTO, ORÇAMENTO E GESTÃO  
INSTITUTO BRASILEIRO DE GEOGRAFIA E ESTATÍSTICA  
A DIRETORIA DE GEOCÓDIGOS responde a gerência de correção de falhas ou omissões verificadas neste mapa.  
AV. Brasil, 19.671 - Funchos de Lacerda  
Bloco de Janelas - CEP 21.241-651  
© 2008 - Todos os direitos reservados

GEOCÓDIGO		NOME	
Distrito	Subdistrito	CARMO DO RIO CLARO (TAC)	
31144025	31144010		

Localização do município no Mapeamento Sistemático



### ASPECTOS FÍSICOS

Mesorregião: SUDESULDESTE DE MINAS	Área: 1064,3 km²
Microrregião: ALFENAS	
Coordenadas da Sede: Latitude: -20,972 Longitude: -46,119	Altitude: 45 m

### CRONOLOGIA

MALHA TERRITORIAL	2007
FEIÇÃO	13-05-2008
Atualização	Consultar Metadados

### IMPLEMENTAÇÃO

Coordenação Técnica: Coordenação de Cartografia	CGAR
Coordenação Temática: Coordenação de Estruturas Territoriais	CETE
Unidades Produtoras: Unidades Estaduais do IBGE	
Responsabilidade: Centro de Documentação e Disseminação de Informação	CDI

Articulação das Partes do Mapa	2/1 3/2
	1/1 1/2