

MAPA MUNICIPAL ESTATÍSTICO

CONVENÇÕES CARTOGRÁFICAS

ELEMENTOS PLANIMÉTRICOS

- Edificações: Igreja, Escola, Mina, Moinho de vento, Moinho de água, Campo de emergência, Farol, Localidades
- Linha transmissora de energia, Cerca
- Linha telefônica
- Rodovias: auto-estrada, pavimentada, sem pavimentação, sem pavimentação com carroçável, trilha, caminho ou picada, prefixo de estrada: federal, estadual
- Ferrovias: bitola larga, bitola estreita

ELEMENTOS ALTIMÉTRICOS

- Ponto trigonométrico, Referência de nível
- Ponto astronômico, Ponto barométrico
- Cota comprovada
- Superfície deformada, Aroia

ELEMENTOS DE HIDROGRAFIA

- Curso d'água intermitente
- Lago ou lagoa intermitente
- Terreno sujeito a inundação, Salina
- Brejo ou pântano
- Popo (água), Nascente
- Rápidos e cachoeiras grandes
- Rápidos e cachoeiras pequenas
- Rocha submersa e a descoberta
- Molhe e represa: terra e alvenaria
- Ancoradouro, Rio seco ou de alúvio
- Recife rochoso

LIMITES

- internacional
- intermunicipal
- interdistrital
- áreas especiais

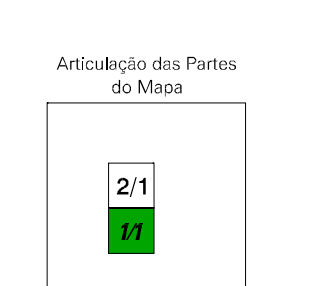
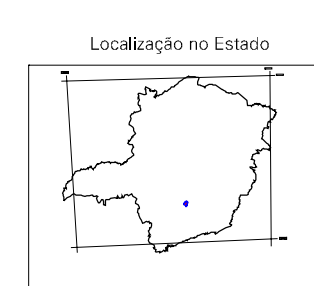
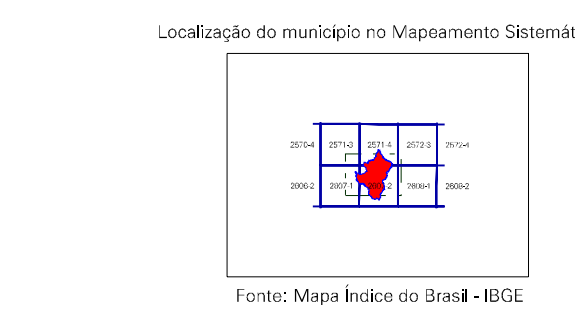
Escala 1 : 50.000

SISTEMA DE PROJEÇÃO UTM
Origem da quilometragem: UTM; Equador e Meridiano: 45 WGL
Acortamentos ao longo de 10.000 e 500 Km respectivamente
DATUM HORIZONTAL: SAD 69

Este produto integra a coleção de mapas municipais gerados de forma semi-automatizada, a partir da junção das informações do Movimento Sistemático Brasileiro produzido pelo IBGE, DSE e outros, em formato raster vetorial e do Mapa Municipal Digital do IBGE, com atualização proveniente de diversas fontes, sem tratamento plano de integração e completude dos elementos cartográficos.

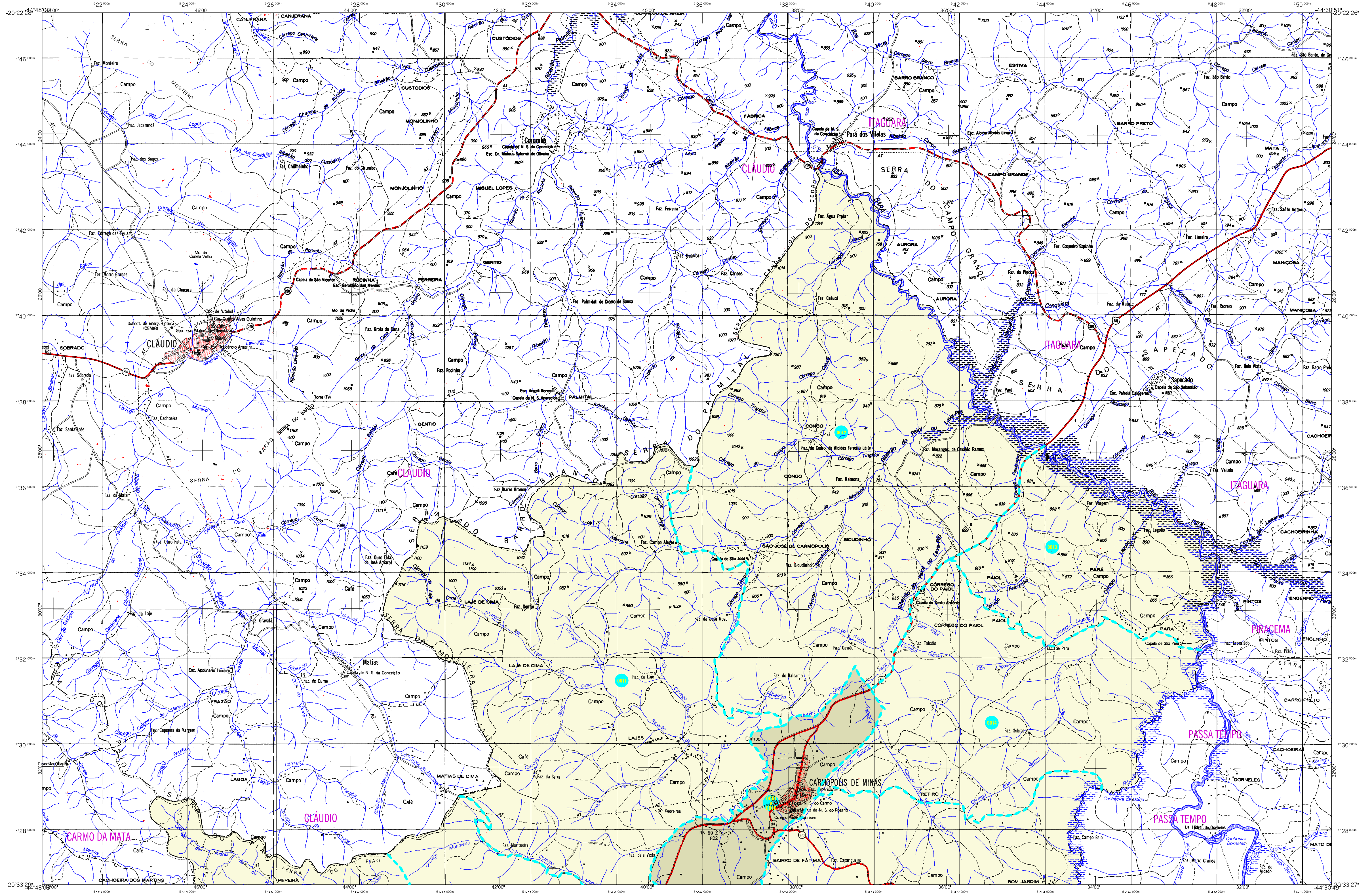
MINISTÉRIO DO PLANEJAMENTO, ORÇAMENTO E GESTÃO
INSTITUTO BRASILEIRO DE GEOGRAFIA E ESTATÍSTICA
A DIRETORIA DE GEOCIÊNCIAS agradece a gentileza da comunicação de falhas ou omissões verificadas neste mapa.
Av. Brasil, 15.071 - Parada da Luz
Rio de Janeiro-RJ - CEP: 21.241-461
© 2007 - Todos os direitos reservados

Divisão Político-Administrativa	
GEOCÓDIGO	NOME
311450105	Carmópolis de Minas
Distrito	Subdistrito



Carmópolis de Minas-MG

ASPECTOS FÍSICOS	
Mesorregião:	OCIDENTAL DE MINAS
Microrregião:	OLIVEIRA
Altitude da Sede:	Área: 400,2 Km²
COORDENADAS DA SEDE	
Latitude: -20,541	E: 538049
Longitude: -44,635	N: 7728599
CRONOLOGIA	
MALHA TERRITORIAL:	2007
EDIÇÃO:	27-11-2007
Informações relativas à documentação: Mídia e Atualização	
Consultar Metadados	
IMPLEMENTAÇÃO	
Coordenação Técnica:	CCAR
Coordenação de Cartografia:	CCAR
Coordenação Temática:	CETE
Unidades Produtoras:	Unidades Estaduais do IBGE
Disseminação:	Centro de Documentação e Disseminação de Informação - CDDI



MAPA MUNICIPAL ESTATÍSTICO

CONVENÇÕES CARTOGRÁFICAS

ELEMENTOS PLANIMÉTRICOS

- Edificações: Igreja, Escola, Mina, Moinho de vento, Moinho de água, Campo de emergência, Farol, Localidades
- Linha transmissora de energia, Cerca
- Linha telefônica
- Rodovias: auto-estrada, pavimentada, sem pavimentação, caminho carroçável, trilha, caminho a píedra, prefixo de estrada: federal, estadual
- Ferrovias: bitola larga, bitola estreita

ELEMENTOS ALTIMÉTRICOS

- Ponto trigonométrico, Referência de nível
- Ponto astronômico, Ponto barométrico
- Cota comprovada
- Superfície deformada, Arola

ELEMENTOS DE HIDROGRAFIA

- Curso d'água intermitente
- Lago ou lagoa intermitente
- Terreno sujeito a inundação, Salina
- Brejo ou pântano
- Poço (água), Nascente
- Rápidos e cachoeiras
- Rochas submersas e a descoberto
- Molhe e represa: terra e alvenaria
- Ancoradouro, Rio seco ou de alúvio
- Recife rochoso

LIMITES

- internacional
- estadual
- intermunicipal
- áreas especiais

Divisão Político-Administrativa

GEOCÓDIGO		NOME	
311450105	Subdistrito	CARMÓPOLIS DE MINAS	

Escala 1 : 50.000

SISTEMA DE PROJEÇÃO UTM
Origem da quilometragem UTM: Equador e Meridiano 45 W.G.
Acortamentos ao coseno de 10,000 a 500 Km respectivamente
DATUM HORIZONTAL: SAD 69

Este produto integra a coleção de mapas municipais gerados de forma semi-automatizada, a partir da base de dados do Movimento Sistemático Brasileiro produzido pelo IBGE, DSE e outros, em formato raster vetorial e do Mapa Municipal Digital do IBGE, com atualização proveniente de diversas fontes, sem tratamento plano de integração e completude dos elementos cartográficos.

MINISTÉRIO DO PLANEJAMENTO, ORÇAMENTO E GESTÃO
INSTITUTO BRASILEIRO DE GEOGRAFIA E ESTATÍSTICA
A DIRETORIA DE GEOCIÊNCIAS agradece a gentileza de comunicação de falhas ou alterações verificadas neste mapa.
Av. Brasil, 15.071 - Planalto das Lúcias
Rio de Janeiro-RJ - CEP 31.241-461
© 2007 - Todos os direitos reservados

Carmópolis de Minas-MG

ASPECTOS FÍSICOS

Mesorregião: OESTE DE MINAS		
Microrregião: OLIVEIRA		
Localidade: CARMÓPOLIS DE MINAS		
Altitude da Sede: _____	Área: 400,2 Km ²	
COORDENADAS DA SEDE		
Latitude: -20,541	E: 538049	MC
Longitude: -44,635	N: 7728599	45

CRONOLOGIA

MALHA TERRITORIAL	2007
EDIÇÃO	27-11-2007
Informações relativas à documentação técnica e ilustração. Consultar Metadados	

IMPLEMENTAÇÃO

Coordenação Técnica:	CCAR
Coordenação de Cartografia:	CETE
Coordenação de Estruturas Territoriais:	CETE
Unidades Produtoras:	Unidades Estaduais do IBGE
Disseminação:	Centro de Documentação e Disseminação de Informação CDDI

Localização do município no Mapeamento Sistemático

Localização no Estado

Articulação das Partes do Mapa

Fonte: Mapa Índice do Brasil - IBGE