

MAPA MUNICIPAL ESTATÍSTICO

Carrancas-MG

ELEMENTOS PLANIMÉTRICOS

- Edificações: Igreja, Escola, Mina, Molino de vento, Molino de água, Campo de emergência, Farol, Localidades.
- Linha transmissora de energia, Cerca, Linha telefônica.
- Rodovias: auto-estrada, pavimentada, sem pavimentação, caminho carroçável, trilha, caminho e picada, prefixo de estrada: federal, estadual.
- Ferrovias: bitola larga, bitola estreita.

CONVENÇÕES CARTOGRÁFICAS

- ELEMENTOS ALTIMÉTRICOS:** Ponto trigonométrico, Referência de nível, Ponto astronômico, Ponto barométrico, Cota comprovada, Superfície deformada, Arela.
- ELEMENTOS DE HIDROGRAFIA:** Curso d'água intermitente, Lago ou lagoa intermitente, Terreno sujeito a inundação, Salina, Brejo ou pântano, Poço (água), Nascente, Rápidos e cachoeiras grandes, Rápidos e cachoeiras, Rocha submersa e a descoberto, Molhe e represa; terra o alvenaria, Ancoradouro, Rio seco ou de aluvião, Recife rochoso.
- LIMITES:** Internacional, interestadual, intermunicipal, áreas especiais.

Escala 1 : 50.000

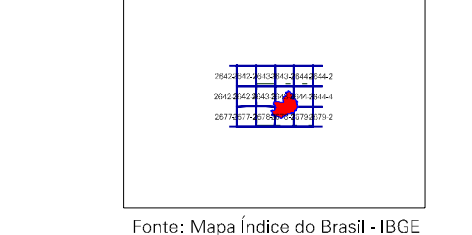
SISTEMA DE PROJEÇÃO UTM
Origem da quilometragem UTM: Equador e Meridiano 45 W0.
Acrescidas as constantes de 10.000 e 500 Km respectivamente
DATUM HORIZONTAL: SAD 69

Este produto integra a coleção de mapas municipais gerados de forma semi-automatizada, a partir da junção das folhas do Mapeamento Sistemático Brasileiro produzido pelo IBGE, DGE e outros, em formato raster e/ou vetorial da Malha Municipal Digital do IBGE, com atualização proveniente de diversas fontes, sem tratamento plano de integração e complementação dos elementos cartográficos.

MINISTÉRIO DO PLANEJAMENTO, ORÇAMENTO E GESTÃO
INSTITUTO BRASILEIRO DE GEOGRAFIA E ESTATÍSTICA
A DIRETORIA DE GEOCIÊNCIAS integra-se e gerencia a comunicação de fatos ou cartilhas verificadas neste mapa.
AV. Brasil, 19.071 - Parque da Luz
Rio de Janeiro-RJ - CEP 21.241-051
©IBGE - reserva de todos os direitos reservados

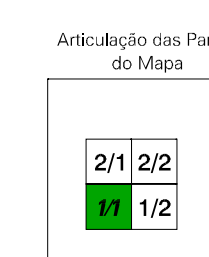
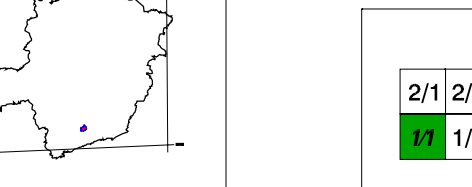
Divisão Político-Administrativa	
GEOCÓDIGO	NOME
311460000	CARRANCAS

Localização do município no Mapeamento Sistemático



Fonte: Mapa Índice do Brasil - IBGE

Localização no Estado



ASPECTOS FÍSICOS

Mesorregião:	CAMPO DAS VERDEDES
Região:	LAVRAS
Altitude da Sede:	Área: 727,3 Km²
COORDENADAS DA SEDE	
Latitude: -21,488	E: 539980
Longitude: -44,813	N: 7623792
	MC
	45

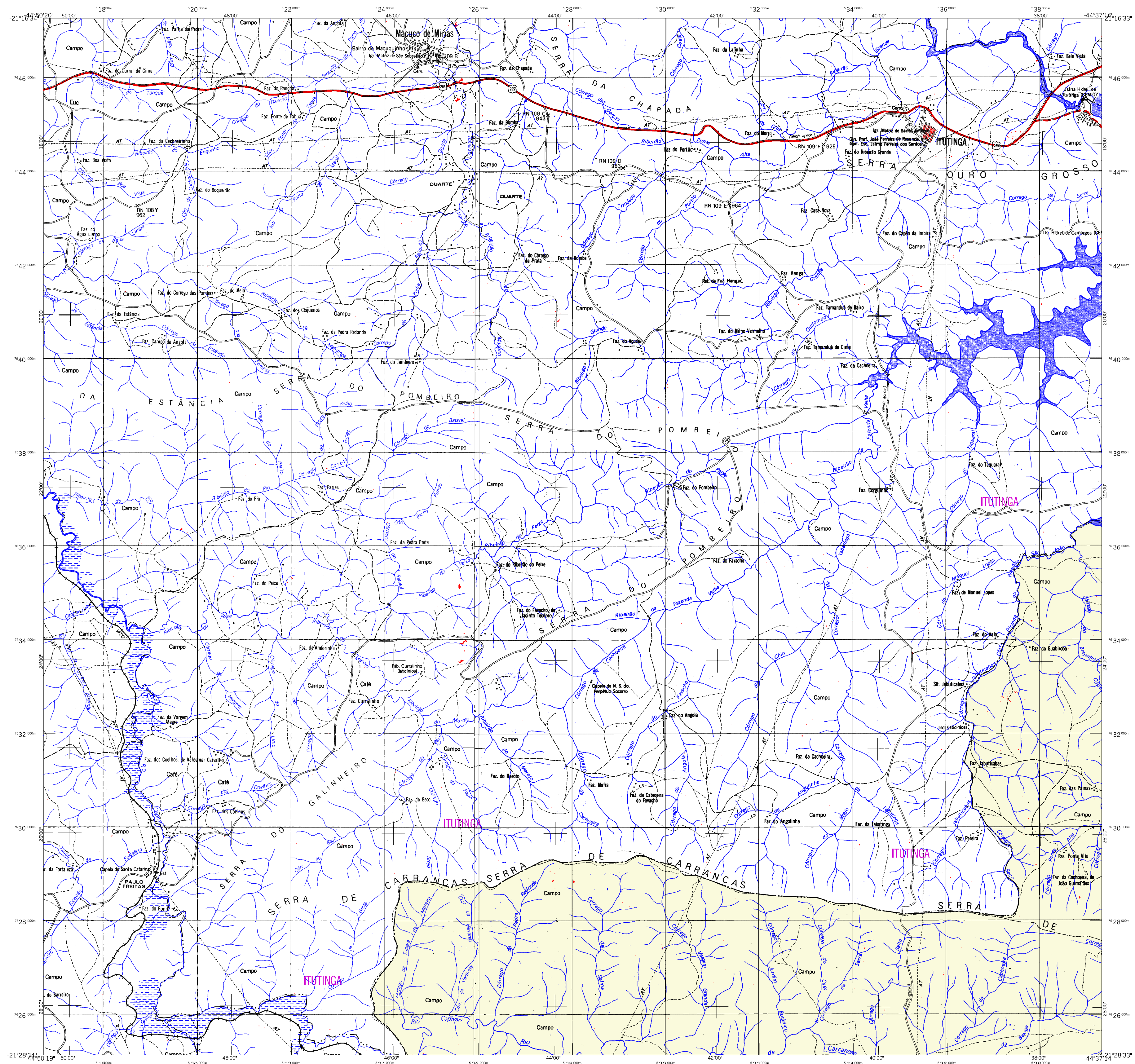
CRONOLOGIA

MALHA TERRITORIAL	2007
EDIÇÃO	26/11/2007

Informações relativas à documentação básica e atualização. Consultar Metadados

IMPLEMENTAÇÃO

Coordenação Técnica	CCAR
Coordenação de Cartografia	CETE
Coordenação de Estruturas Territoriais	CETE
Unidades Produtoras	Unidades Estaduais do IBGE
Disseminação	Centro de Documentação e Disseminação de Informação
	CDDI



MAPA MUNICIPAL ESTATÍSTICO

Carrancas-MG

ELEMENTOS PLANIMÉTRICOS

- Edificações: Igreja, Escola, Mina, Molino de vento, Molino de água, Campo de emergência, Farol, Localidades.
- Linha transmissora de energia, Cerca, Linha telefônica.
- Rodovias: auto-estrada, pavimentada, sem pavimentação, caminho carroçável, trilha, caminho e placida, prefixo de estrada: federal, estadual.
- Ferrovias: bitola larga, bitola estreita.

CONVENÇÕES CARTOGRÁFICAS

ELEMENTOS ALTIMÉTRICOS

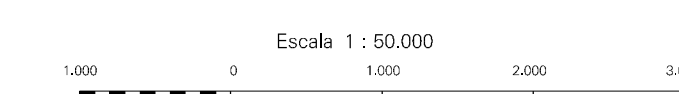
- Ponto trigonométrico, Referência de nível, Ponto astronômico, Ponto barométrico, Cota comprovada, Superfície deformada, Arela.

ELEMENTOS DE HIDROGRAFIA

- Curso d'água intermitente, Lago ou lagoa intermitente, Terreno sujeito a inundação, Salina, Brejo ou pântano, Poço (fígula), Nascente, Rápidos e cachoeiras grandes, Rápidos e cachoeiras, Rocha submersa e a descoberto, Molhe e represa; terra o alvenaria, Ancoradouro, Rio seco ou de aluvião, Recife rochoso.

LIMITES

- Internacional, Interestadual, Intermunicipal, áreas especiais.



ESCALA 1 : 50.000

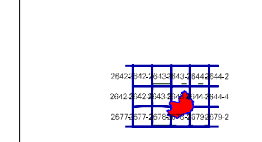
SISTEMA DE PROJEÇÃO UTM
Origem da quilometragem UTM: Equador e Meridiano 48 W0.
Acrescidas as constantes de 10.000 e 500 Km respectivamente
DATUM HORIZONTAL: SAD 69

Este produto integra a coleção de mapas municipais gerados de forma semi-automatizada, a partir da junção das folhas do Mapeamento Sistemático Brasileiro produzido pelo IBGE, DGE e outros, em formato raster, com a Malha Municipal Digital do IBGE, com atualização proveniente de diversas fontes, sem tratamento plano de integração e complementação dos elementos cartográficos.

MINISTÉRIO DO PLANEJAMENTO, ORÇAMENTO E GESTÃO
INSTITUTO BRASILEIRO DE GEOGRAFIA E ESTATÍSTICA
A DIRETORIA DE GEOCIÊNCIAS integra e gerencia a comunicação de dados ou cartilhas verificadas neste mapa.
AV. Brasil, 10.011 - Parque da Luz
Rio de Janeiro-RJ - CEP 21.241-051
©IBGE - cartilha de reprodução restrita

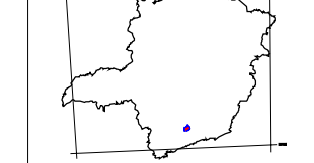
Divisão Político-Administrativa	
GEOCÓDIGO	NOME
31146000	CARRANCAS

Localização do município no Mapeamento Sistemático

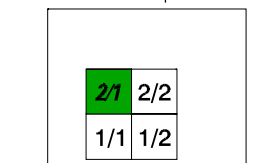


Fonte: Mapa Índice do Brasil - IBGE

Localização no Estado



Articulação das Partes do Mapa



ASPECTOS FÍSICOS

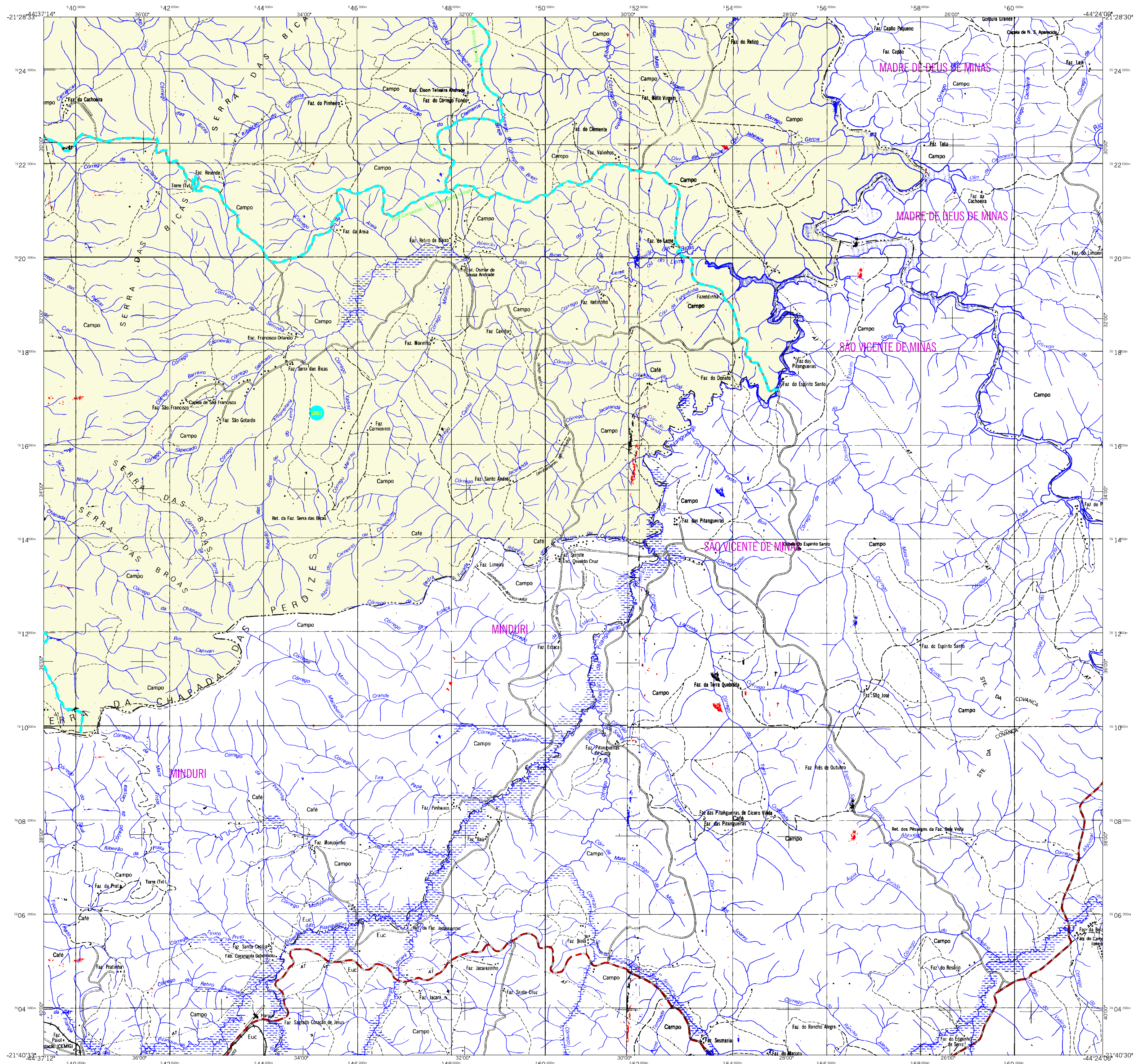
Microrregião:	CAMPO DAS VERDETES
Mesorregião:	LAVRAS
Altitude da Sede:	Área: 727,3 Km²
COORDENADAS DA SEDE	
Latitude: -21.488	E: 539980
Longitude: -44.843	N: 7623792
MC: 45	

CRONOLOGIA

MALHA TERRITORIAL:	2007
EDIÇÃO:	26/11/2007
Informações relativas à documentação básica e atualização:	Consultar Metadados

IMPLEMENTAÇÃO

Coordenação Técnica:	CCAR
Coordenação de Cartografia:	CETE
Coordenação de Estruturas Territoriais:	CETE
Unidades Produtoras:	Unidades Estaduais do IBGE
Disseminação:	Centro de Documentação e Disseminação de Informação - CDDI



MAPA MUNICIPAL ESTATÍSTICO

Carrancas-MG

ELEMENTOS PLANIMÉTRICOS

- Edificações: Igreja, Escola, Mina, Molino de vento, Molino de água, Campo de emergência, Farol, Localidades.
- Linha transmissora de energia, Cerca, Linha telefônica.
- Rodovias: auto-estrada, pavimentada, sem pavimentação, caminho carroçável, trilha, caminho e picada, prefixo de estrada: federal, estadual.
- Ferrovias: bitola larga, bitola estreita.

CONVENÇÕES CARTOGRÁFICAS

- #### ELEMENTOS ALTIMÉTRICOS
- Ponto trigonométrico, Referência de nível
 - Ponto astronômico, Ponto barométrico
 - Cota comprovada
 - Superfície deformada, Arela

- #### ELEMENTOS DE HIDROGRAFIA
- Curso d'água intermitente
 - Lago ou lagoa intermitente
 - Terreno sujeito a inundação, Salina
 - Brejo ou pântano
 - Popo (falsa), Nascente
 - Rápidos e cachoeiras grandes
 - Rápidos e cachoeiras
 - Rocha submersa e a descoberto
 - Molhe e represa; terra e alvenaria
 - Ancoradouro, Rio seco ou de alívio
 - Recife rochoso

- #### LIMITES
- internacional
 - intermunicipal
 - intermunicipal
 - áreas especiais

Escala 1 : 50.000

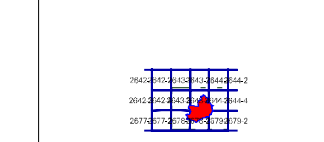
SISTEMA DE PROJEÇÃO UTM
Origem da quilometragem UTM: Equador e Meridiano 48 W0.
Acrescidas as constantes de 10.000 e 500 Km respectivamente
DATUM HORIZONTAL: SAD 69

Este produto integra a coleção de mapas municipais gerados de forma semi-automatizada, a partir da junção das folhas do Mapeamento Sistemático Brasileiro produzido pelo IBGE, DGE e outros, em formato raster vetorial da Malha Municipal Digital do IBGE, com atualização proveniente de diversas fontes, sem tratamento plano de integração e complementado dos elementos cartográficos.

MINISTÉRIO DO PLANEJAMENTO, ORÇAMENTO E GESTÃO
INSTITUTO BRASILEIRO DE GEOGRAFIA E ESTATÍSTICA
A DIRETORIA DE GEOCIÊNCIAS integra e gerencia a comunicação de fatos ou cartões verificados neste mapa.
AV. Brasil, 10.011 - Parque da Luz
Rio de Janeiro-RJ - CEP 21.241-511
©IBGE - reserva de todos os direitos reservados

Divisão Político-Administrativa	
GEOCÓDIGO	NOME
311460000	CARRANCAS

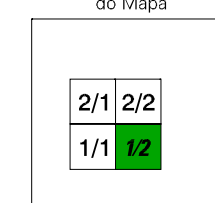
Localização do município no Mapeamento Sistemático



Fonte: Mapa Índice do Brasil - IBGE



Articulação das Partes do Mapa



ASPECTOS FÍSICOS

Mesorregião:	CAMPO DAS VERDENTES
Microrregião:	LAVRAS
Altitude da Sede:	Área: 727,3 Km²
COORDENADAS DA SEDE	
Latitude: -21.488	E: 539980
Longitude: -44.813	N: 7623792
	MC
	45

CRONOLOGIA

MALHA TERRITORIAL:	2007
EDIÇÃO:	26/11/2007
Informações relativas à documentação básica e atualização:	Consultar Metadados

IMPLEMENTAÇÃO

Coordenação Técnica:	CCAR
Coordenação de Cartografia:	
Coordenação de Estruturas Territoriais:	CETE
Unidades Produtoras:	Unidades Estaduais do IBGE
Disseminação:	Centro de Documentação e Disseminação de Informação - CDDI

