

## MAPA MUNICIPAL ESTATÍSTICO

Catuji-MG

### ELEMENTOS PLANIMÉTRICOS

- Edificações
- Igreja, Escola, Mina
- Moinho de vento, Moinho de água
- Campo de emergência, Farol
- Localidades
- Linha transmissora de energia, Cerca
- Linha telefônica

- Rodovias
- auto-estrada
- pavimentada
- sem pavimentação
- caminho carroçável
- trilha, caminho e picada
- prefixo de estrada: federal, estadual
- Ferrovias
- bitola larga
- bitola estreita

### CONVENÇÕES CARTOGRÁFICAS

- #### ELEMENTOS ALTIMÉTRICOS
- Ponto trigonométrico, Referência de nível
  - Ponto astronômico, Ponto barométrico
  - Cota comprovada
  - Superfície deformada, Área

#### ELEMENTOS DE HIDROGRAFIA

- Curso d'água intermitente
- Lago ou legoa intermitente
- Terreno sujeito a inundação, Salina
- Brejo ou pantano
- Poço (água), Nascente
- Rápidos e cacharias grandes
- Rápidos e cacharias
- Rocha submersa e descoberto
- Molhe e represas: terra e alvenaria
- Ancoradouro, Rio seco ou de aluvião
- Recife rochoso

#### LIMITES

- internacional
- intermunicipal
- áreas especiais

Escala 1 : 100.000

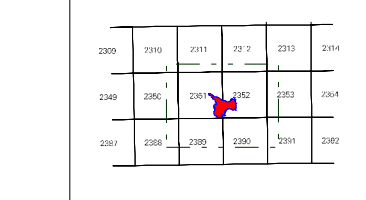
SISTEMA DE PROJEÇÃO UTM  
Origem da quilometragem UTM: Equador e Meridiano 39 WGT.  
Acréscidas as constantes de 1000 e 500 Km respectivamente  
DATUM HORIZONTAL: SAD 89

Este produto integra a coleção de mapas municipais gerados de forma semi-automatizada, a partir da junção das folhas do Mapeamento Sistemático Brasileiro produzido pelo IBGE, DSE e outros, em formato raster e do Vetor Municipal Digital do IBGE, com atualização proveniente de diversas fontes, sem tratamento pleno de integração e completude dos elementos cartográficos.

MINISTÉRIO DO PLANEJAMENTO, ORÇAMENTO E GESTÃO  
INSTITUTO BRASILEIRO DE GEOGRAFIA E ESTATÍSTICA  
Av. Brasil, 19.671 - Parada de Lucas  
Rio de Janeiro/RJ - CEP 21.241-061  
©IBGE - DIREITOS DE REPRODUÇÃO RESERVADOS

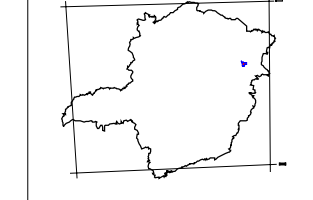
GEOCÓDIGO		NOME	
Distrito	Subdistrito		
311545805		CATUJI	

Localização do município no Mapeamento Sistemático

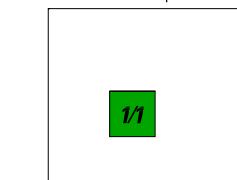


Fonte: Mapa Índice do Brasil - IBGE

Localização no Estado



Articulação das Partes do Mapa



#### ASPECTOS FÍSICOS

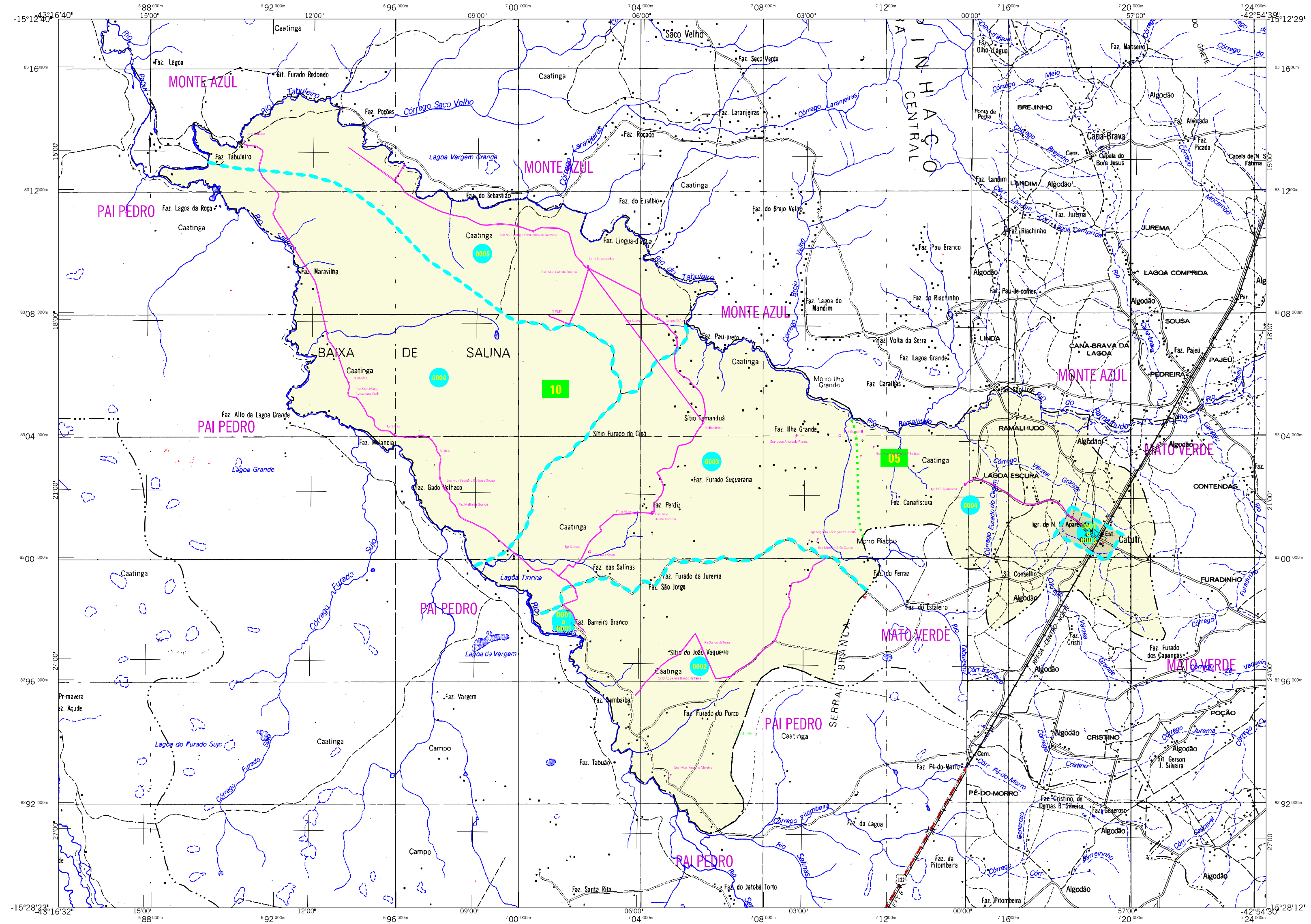
Mesorregião:	VALE DO MUCURI
Microrregião:	TEÓFILO OTONI
Altitude da Sede:	Área: 421,4 Km <sup>2</sup>
COORDENADAS DA SEDE	
Latitude: -17,312	E: 232457
Longitude: -41,517	N: 8384173
MC	39

#### CRONOLOGIA

MALHA TERRITORIAL	2007
EDIÇÃO	26-11-2007
Informações relativas à documentação básica e atualização	
	Consultar Metadados

#### IMPLEMENTAÇÃO

Coordenação Técnica:	CCAR
Coordenação de Cartografia:	
Coordenação de Estruturas Territoriais:	CETE
Unidades Produtoras:	
Unidades Estaduais do IBGE	
Disseminação:	
Centro de Documentação e Disseminação de Informação	CCDI



## MAPA MUNICIPAL ESTATÍSTICO

### ELEMENTOS PLANIMÉTRICOS

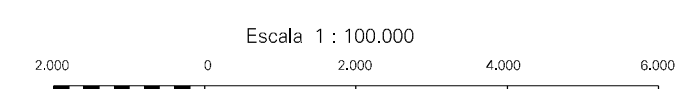
- Edificações**
- Igreja, Escola, Mina
  - Moinho de vento, Moinho de água
  - Campo de emergência, Farol
  - Localidades
- Linha transmissora de energia, Cerca**
- Linha telefônica**
- Rodovias**
- auto-estrada
  - auto-estrada pavimentada
  - sem pavimentação
  - sem pavimentação
  - caminho carroçável
  - trilha, caminho e picada
  - prefixo de estrada: federal, estadual
- Ferrovias**
- bitola larga
  - bitola estreita

### CONVENÇÕES CARTOGRÁFICAS

- ELEMENTOS ALTIMÉTRICOS**
- Ponto trigonométrico, Referência de nível
  - Ponto astronômico, Ponto barométrico
  - Cota comprovada
  - Superfície deformada, Areia

- ELEMENTOS DE HIDROGRAFIA**
- Curso d'água intermitente
  - Lago ou lagoa intermitente
  - Terreno sujeito a inundação, Safina
  - Brejo ou pântano
  - Poço (água), Nascente
  - Rápidos e cachoeiras grandes
  - Rápidos e cachoeiras
  - Rocha submersa e a descoberto
  - Molhe e represa: terra e alvenaria
  - Ancoradouro, Rio seco ou de aluvião
  - Recife rochoso

- LIMITES**
- internacional
  - interestadual
  - intermunicipal
  - áreas especiais



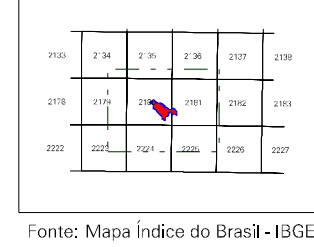
SISTEMA DE PROJEÇÃO UTM  
Origem da quadrícula UTM: Equador e Meridiano 48 WGT.  
Adquiescência das coordenadas de 10.000 a 500 Km respectivamente  
DATUM HORIZONTAL: SAD 69

Este produto integra a coleção de mapas municipais gerados de forma semi-automatizada, a partir da junção das folhas do Mapeamento Sistemático Brasileiro produzidas pelo IBGE, DGE e outros, em formato raster e/ou vetorial e da Malha Municipal Digital do IBGE, com atualização proveniente de diversas fontes, sem tratamento pleno de integração e completude dos elementos cartográficos.

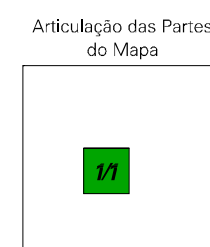
MINISTÉRIO DO PLANEJAMENTO, ORÇAMENTO E GESTÃO  
INSTITUTO BRASILEIRO DE GEOGRAFIA E ESTATÍSTICA  
A DIRETORIA DE GEOCIÊNCIAS agradece a gentileza da comunicação de falhas ou omissões verificadas neste mapa.  
Av. Brasil, 15.071 - Paraná do Lácio  
Rio de Janeiro-RJ - CEP 21.241-051  
© IBGE - DIREITOS DE REPRODUÇÃO RESERVADOS

Divisão Político-Administrativa		NOOME
GEOCÓDIGO	DISTRICTO	CATUTI
311547405	Subdistrito	BARRIEIRO BRANCO
311547410		

### Localização do município no Mapeamento Sistemático



Fonte: Mapa Índice do Brasil - IBGE



### Catuti-MG

**ASPECTOS FÍSICOS**

Mesorregião:	NORTE DE MINAS
Microrregião:	JANÁUBA
Altitude da Sede:	Área: 286,1 Km <sup>2</sup>
COORDENADAS DA SEDE	
Latitude: -15,358	E: 718664
Longitude: -42,963	N: 8301041
	MC
	45

**CRONOLOGIA**

MALHA TERRITORIAL	2007
EDIÇÃO	26.11.2007
Informações relativas a documentação básica e atualização	Consultar Metadados

**IMPLEMENTAÇÃO**

Coordenação Técnica:	Coordenação de Cartografia	CCAR
Coordenação Territorial:	Coordenação de Estruturas Territoriais	CETE
Unidades Produtoras:	Unidades Estaduais do IBGE	
Disseminação:	Centro de Documentação e Disseminação da Informação	CDDI