

MAPA MUNICIPAL ESTATÍSTICO

Chalé-MG

CONVENÇÕES CARTOGRÁFICAS

ELEMENTOS PLANIMÉTRICOS

- Edificações
Igreja. Escola. Mina
Moinho de vento. Moinho de água
Campo de emergência. Farol
Localidades

- Linha transmissora de energia. Cerca
Linha telefônica

- Rodovias
auto-estrada
pavimentada
sem pavimentação
sem pavimentação
caminho carroçável
trilha, caminho e picada
prefixo de estrada: federal, estadual

- Ferrovias
bitola larga
bitola estreita

LIMITES

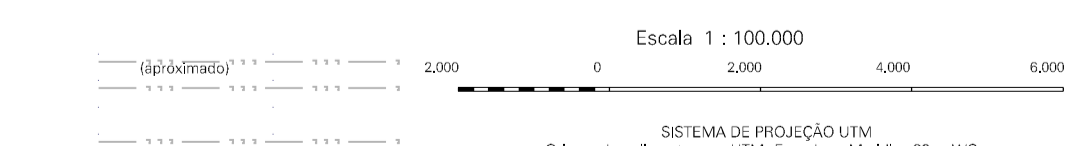
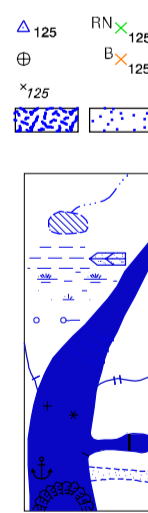
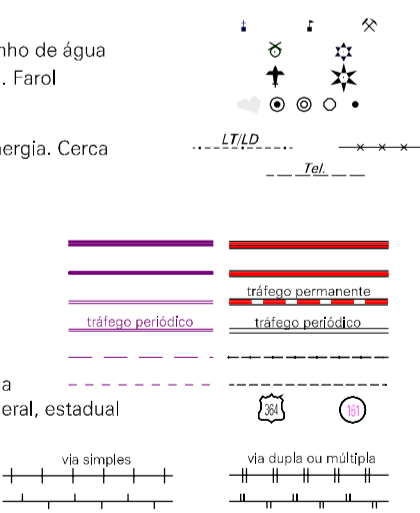
- internacional
interestadual
intermunicipal
áreas especiais

ELEMENTOS ALTIMÉTRICOS

- Ponto trigonométrico. Referência de nível
Ponto astronômico. Ponto barométrico
Cota comprovada
Superfície deformada. Areia

ELEMENTOS DE HIDROGRAFIA

- Curso d'água intermitente
Lago ou lagoa intermitente
Terreno sujeito a inundação. Salina
Brejo ou pântano
Poço (água). Nascente
Rápidos e cachoeiras grandes
Rápidos e cachoeiras
Rocha submersa e a descoberto
Molhe e represa: terra e alvenaria
Ancoradouro. Rio seco ou de aluvião
Recife rochoso



SISTEMA DE PROJEÇÃO UTM.
Origem da quilometragem UTM: Equador e Meridiano 9° WGr.
Acrescidas as constantes de 10.000 e 500 Km respectivamente
DATUM HORIZONTAL: SAD 69

Este produto integra a coleção de mapas municipais gerados de forma semi-automatizada, a partir da junção das folhas do Mapeamento Sistemático Brasileiro produzida pelo IBGE, DSG e outros, em formato raster e/ou vetorial e da Malha Municipal Digital do IBGE, com atualização proveniente de diversas fontes, sem tratamento pleno de integração e completude dos elementos cartográficos.

MINISTÉRIO DO PLANEJAMENTO, ORÇAMENTO E GESTÃO
INSTITUTO BRASILEIRO DE GEOGRAFIA E ESTATÍSTICA
A DIRETORIA DE GEOCIÊNCIAS agradece a gentileza da comunicação de falhas ou omissões verificadas neste mapa.
AV. Brasil, 15 671 - Parada de Lucas
Rio de Janeiro-RJ - CEP 21.241-051
©IBGE - DIREITOS DE REPRODUÇÃO RESERVADOS

Divisão Político-Administrativa

GEOCÓDIGO		NOME
Distrito	Subdistrito	
311600105		CHALÉ
311600110		PROFESSOR SPERBER

ASPECTOS FÍSICOS

Mesorregião:	ZONA DA MATA	
Microrregião:	MANHUAÇU	
Altitude da Sede:	Área : 212,8 Km ²	
COORDENADAS DA SEDE		
Latitude : -20,044	E : 218818	MC
Longitude : -41,688	N : 7781380	39

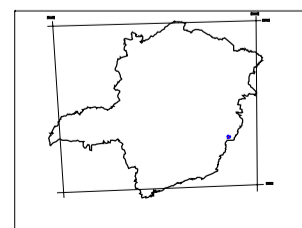
IMPLEMENTAÇÃO

Coordenação Técnica:	
Coordenação de Cartografia:	CCAR
Coordenação Temática:	
Coordenação de Estruturas Territoriais:	CETE
Unidades Produtoras:	Unidades Estaduais do IBGE
Disseminação:	Centro de Documentação e Disseminação da Informação
	CDDI

CRONOLOGIA

MALHA TERRITORIAL	2007
EDIÇÃO	27-11-2007
Informações relativas a documentação básica e atualização	Consultar Metadados

Localização no Estado



Articulação das Partes do Mapa

