

CONVENÇÕES CARTOGRÁFICAS

ELEMENTOS PLANIMÉTRICOS	ELEMENTOS ALTIMÉTRICOS								
<ul style="list-style-type: none"> Edificações: Igreja, Escola, Mina, Molino de vento, Molino de água, Campo de emergência, Farol, Localidades Linha transmissora de energia, Cerca Linha telefônica Rodovias: auto-estrada pavimentada, sem pavimentação, caminho carroçável, trilha, caminho e picada, prelo de estrada: federal, estadual Ferrovias: bitola larga, bitola estreita 	<ul style="list-style-type: none"> Ponto trigonométrico, Referência de nível Ponto astrológico, Ponto barométrico Cota comprovada Superfície deformada, Área 								
ELEMENTOS DE HIDROGRAFIA	CONVENÇÕES TEMÁTICAS								
<ul style="list-style-type: none"> Curso d'água intermitente Lago ou lagoa intermitente Terreno sujeito a inundação, Salina Brejo ou pântano Poço (água), Nascente Rijões e cataratas grandes Rijões e cataratas Rocha submersa e a descoberto Mofa e represa: terra e alvenaria Ancoradouro, Rio seco ou de aluvião Recife rochoso 	<table border="1"> <tr> <th>Limite:</th> <th>Distrital</th> <th>Sub-Distrital</th> <th>Sector Censitário</th> </tr> <tr> <td>Identificação</td> <td>Setor Rural</td> <td>Setor Urbano</td> <td>Agglomerado Rural</td> </tr> </table>	Limite:	Distrital	Sub-Distrital	Sector Censitário	Identificação	Setor Rural	Setor Urbano	Agglomerado Rural
Limite:	Distrital	Sub-Distrital	Sector Censitário						
Identificação	Setor Rural	Setor Urbano	Agglomerado Rural						

MAPA MUNICIPAL ESTATÍSTICO

Escala 1 : 100.000

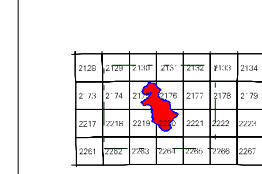
SISTEMA DE PROJEÇÃO UTM
Origem de alinhamento: UTM; Equador e Meridiano 49 WGS.
Adaptado ao sistema de 10000 e 500 km respectivamente
DATUM HORIZONTAL: SAD 69

Este produto integra a coleção de mapas municipais gerados de forma semi-automatizada a partir da junção das bases do Mapeamento Sistemático Brasileiro produzidas pelo IBGE, OSO e outros, em formato raster e/ou vetorial da Malha Municipal Digital do IBGE, com atualização proveniente de diversas fontes, sem tratamento plano de reprojecção e correção dos elementos cartográficos.

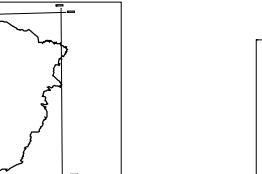
MINISTÉRIO DO PLANEJAMENTO, ORÇAMENTO E GESTÃO
INSTITUTO BRASILEIRO DE GEOGRAFIA E ESTATÍSTICA
A DIRETORIA DE GEOCENÓTIPOSS AGREGA a gestão da comunicação de dados e estatísticas estatísticas em tempo real.
Av. Brasil, 10.811 - Paróquia de Luz
Rio de Janeiro/RJ - CEP 21.241-001
© IBGE - Todos os direitos reservados

Divisão Político-Administrativa		NOOME
Geocódigo	Distrito	CHAPADA GAÚCHA
311615900	311615900	SERRA DAS ARAÇAS
311615900	311615900	VILA ROM JESUS DE MINAS
311615900	311615900	VILA RETIRO VELHO

Localização do município no Mapeamento Sistemático



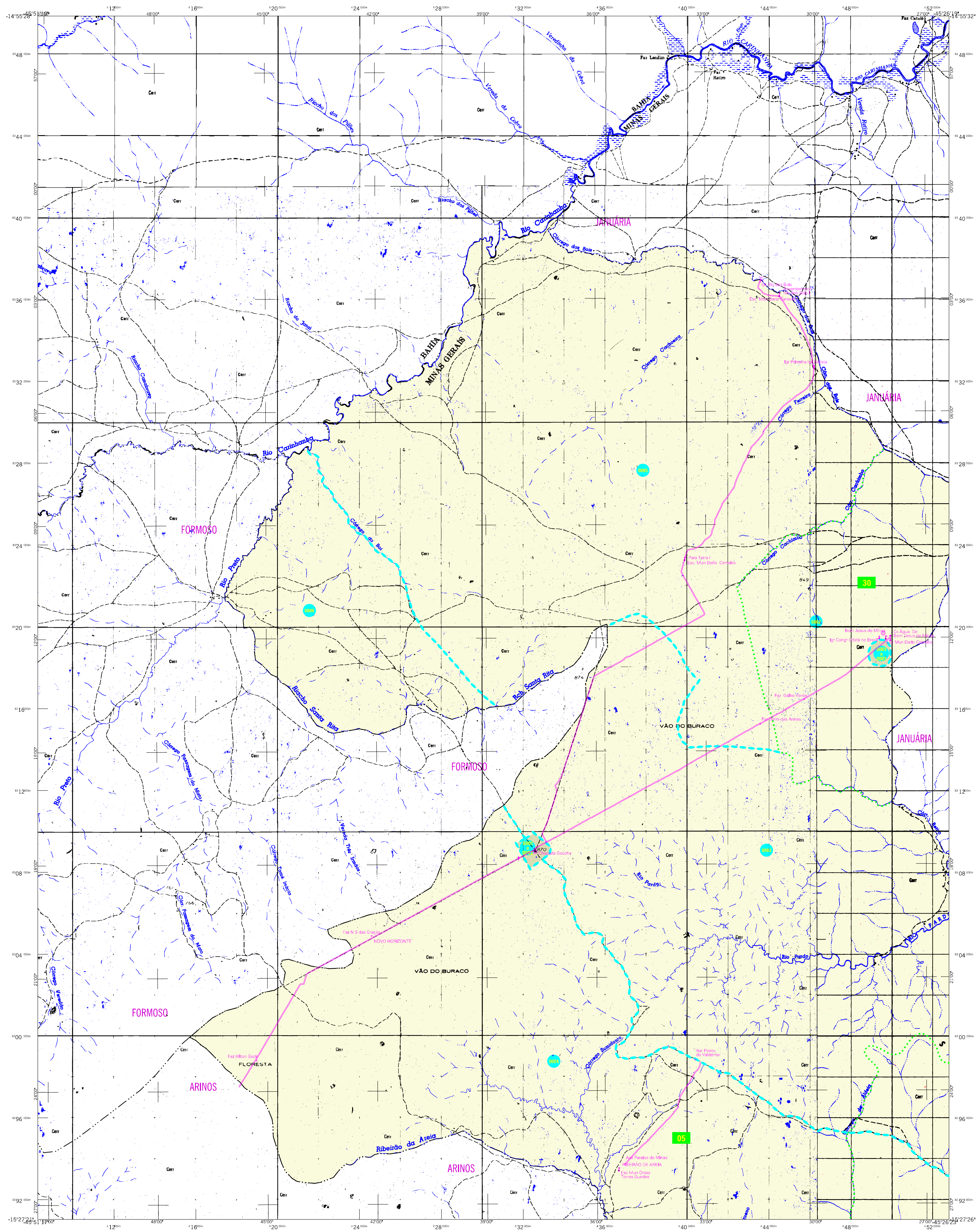
Localização no Estado



Articulação das Partes do Mapa
2/1 2/2
1/1 1/2

Chapada Gaúcha-MG

ASPECTOS FÍSICOS	
Microrregião:	NORTE DE MINAS
Mesorregião:	JANUÁRIA
Altitude da Sede:	Coordenadas da Sede
Latitude: -15,308	E: 439864
Longitude: -45,618	N: 820729
Área:	3212,3 km²
MC:	45
CRONOLOGIA	
Malha Territorial:	2007
Edição:	30/04/2008
Informações técnicas e documentação técnica e atualização:	Consultar Metadados
IMPLEMENTAÇÃO	
Coordenação Técnica:	Coordenação de Cartografia
Coordenação de Cartografia:	CCAR
Coordenação de Estatísticas Territoriais:	CETE
Unidades Produtoras:	Unidades Estaduais do IBGE
Assessoria:	Centro de Documentação e Disseminação de Informação
CDI:	



MAPA MUNICIPAL ESTATÍSTICO

ELEMENTOS PLANIMÉTRICOS

- Edificações: Igreja, Escola, Mina, Molino de vento, Molino de água, Campo de emergência, Farol, Localidades
- Linha transmissora de energia, Cerca, Linha telefônica
- Rodovias: auto-estrada pavimentada, sem pavimentação, sem pavimentação, caminho carroçável, trilha, caminho e picada, prelio de estrada: federal, estadual
- Ferrovias: bitola larga, bitola estreita

ELEMENTOS ALTIMÉTRICOS

- Ponto trigonométrico, Referência de nível, Ponto astrológico, Ponto barométrico, Cota comprovada, Superfície deformada, Área

ELEMENTOS DE HIDROGRAFIA

- Curso d'água intermitente, Lago ou lagoa intermitente, Terreno sujeito a inundação, Salina, Brejo ou pântano, Poço (água), Nascente, Riachos e cataratas grandes, Riachos e cataratas, Rocha submersa e a descoberto, Molho e represa: terra e alvenaria, Ancoradouro, Rio seco ou de aluvião, Recife rochoso

CONVENÇÕES TEMÁTICAS

Limite: Distrital	Sub-Distrital	Sector Coratístico
-----	-----	-----
-----	-----	-----
-----	-----	-----

LIMITES

- internacional
- interestadual
- intermunicipal
- áreas especiais

CONVENÇÕES CARTOGRÁFICAS

MAPA MUNICIPAL ESTATÍSTICO

ESCALA 1 : 100.000

SISTEMA DE PROJEÇÃO UTM
Origem de projeção: UTM; Equador e Meridiano 46 W.G.
Adaptado às coordenadas de 10000 e 500 km respectivamente
DATUM HORIZONTAL: SAD 69

Este produto integra a coleção de mapas municipais gerados de forma semi-automatizada, a partir da junção dos dados do Mapeamento Sistemático Brasileiro produzidos pelo IBGE, CDS e outras, em formato raster e/ou vetorial, e da Mapa Municipal Digital do IBGE, com atualização proveniente de diversas fontes, sem tratamento plano de reprojecção e correção dos elementos cartográficos.

MINISTÉRIO DO PLANEJAMENTO, ORÇAMENTO E GESTÃO
INSTITUTO BRASILEIRO DE GEOGRAFIA E ESTATÍSTICA
A DIRETORIA DE GEOCENÓTIPOS responde a gerência de comunicação de dados e estatísticas geográficas e cartográficas.
Av. Brasil, 10.811 - Paróquia de Luz
Rio de Janeiro - RJ - CEP 21.241-011
© IBGE - todos os direitos reservados

Divisão Político-Administrativa		NOBRE
Distrito	Subdistrito	CHAPADA GAÚCHA
311615900	311615900	SERRA DAS ARABAS
311615900	311615900	VILA ROM JESUS DE MINAS
311615900	311615900	VILA RETIRO VELHO

Localização do município no Mapeamento Sistemático

Localização no Estado

Articulação das Partes do Mapa

21 2/2
1/1 1/2

Chapada Gaúcha-MG

ASPECTOS FÍSICOS

Microrregião: NORTE DE MINAS
Municípios: JANUÁRIA

Altitude da Sede: Área: 3712,3 km²
Latitude: -15,308 E: 438964 MC
Longitude: -45,618 N: 820728 45

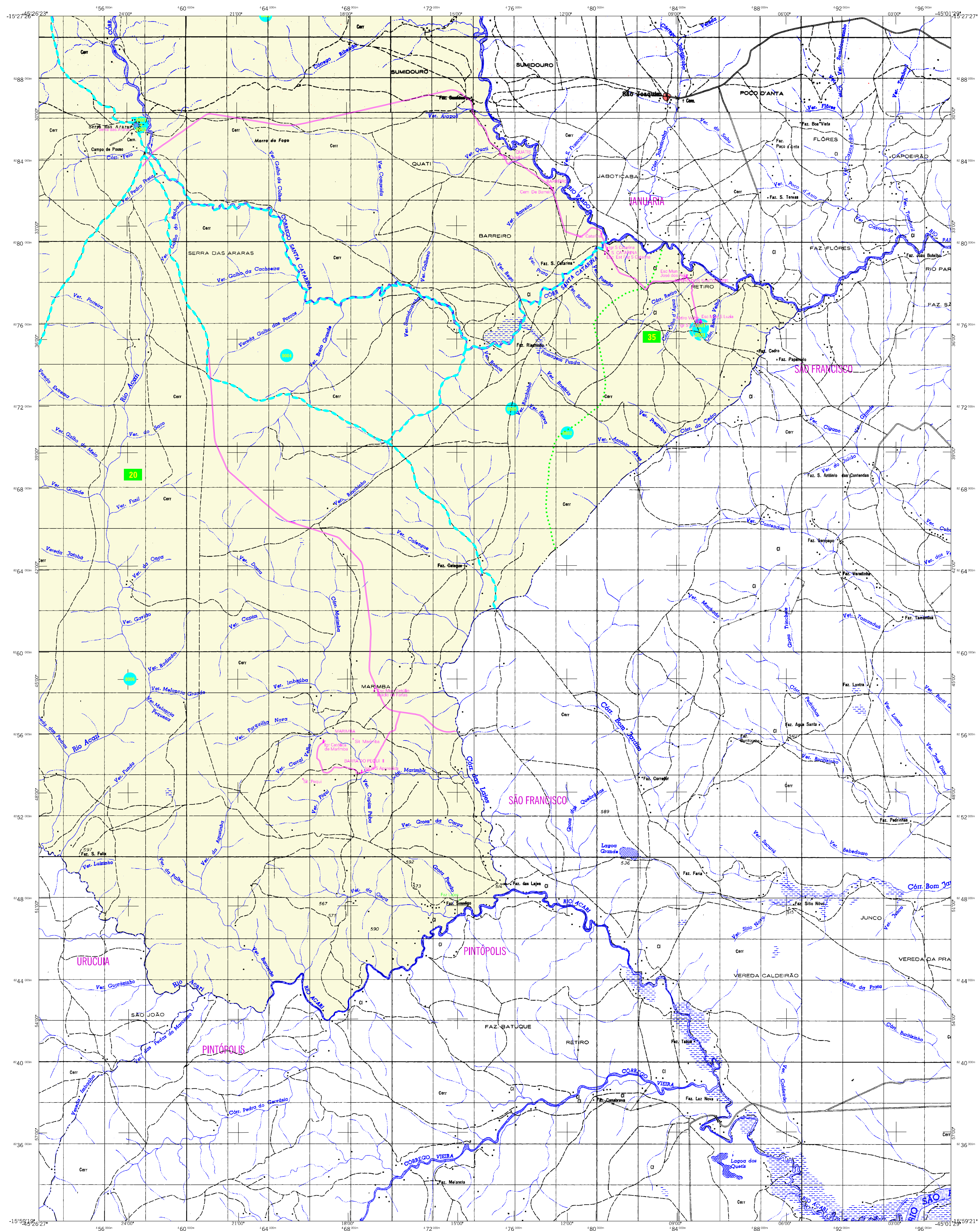
CRONOLOGIA

MALHA TERRITORIAL	2007
EDIÇÃO	30/04/2008

Informações relativas à documentação técnica e atualização: Consultar Metadados

IMPLEMENTAÇÃO

Coordenação Técnica: CCAR
Coordenação Cartográfica: CETE
Coordenação de Estatísticas Territoriais: CETE
Unidades Produtoras: Unidades Estaduais do IBGE
Assessoria: Centro de Documentação e Disseminação de Informação: CDDI



MAPA MUNICIPAL ESTATÍSTICO

CONVENÇÕES CARTOGRÁFICAS

ELEMENTOS PLANIMÉTRICOS	ELEMENTOS ALTIMÉTRICOS
Edificações Igreja, Escola, Mina Moinho de vento, Moinho de água Campo de emergência, Farol Localidades	Ponto trigonométrico, Referência de nível Ponto astrométrico, Ponto barométrico Cota comprovada Superfície deformada, Área
Linha transmissora de energia, Cerca Linha telefônica	ELEMENTOS DE HIDROGRAFIA Curso d'água intermitente Lago ou lagoa intermitente Terreno sujeito a inundação, Salina Brejo ou pântano
Rodovias auto-estrada pavimentada sem pavimentação caminho carroçável trilha, caminho e picada prefeio de estrada: federal, estadual	Popo (água), Nascente Riços e cataratas grandes Riços e cataratas Rocha submersa e a descoberto Molhe e represa: terra e alvenaria Ancoradouro, Rio seco ou de aluvião Recife rochoso
Ferrovias bitola larga bitola estreita	

Convenções Temáticas	
Limites: Distrital	Sub-Distrital
Identificação	Setor Urbano
Distrito	Setor Rural
	Agglomerado Rural

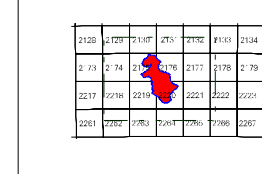
Escala 1 : 100.000

SISTEMA DE PROJEÇÃO UTM
Origem de alinhamento UTM: Equador e Meridiano 49 WGS.
Adotados os contornos de 1000 e 500 m respectivamente
DATUM HORIZONTAL: SAD 69
Este produto integra a coleção de mapas municipais gerados de forma semi-automatizada,
a partir da junção dos dados do Mapeamento Sistemático Brasileiro produzidos pelo
IBGE, com os dados, em formato raster e/ou vetorial, da Infra-estrutura Digital do IBGE,
com atualização proveniente de diversas fontes, sem tratamento plano de
registro e com o uso de elementos cartográficos.

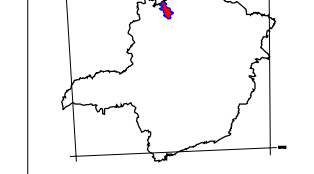
MINISTÉRIO DO PLANEJAMENTO, ORÇAMENTO E GESTÃO
INSTITUTO BRASILEIRO DE GEOGRAFIA E ESTATÍSTICA
A DIRETORIA DE GEOCENÓTIPOSS apóia a produção de comunicações
de dados e conteúdos estatísticos sobre o Brasil.
Av. Brasil, 10.811 - Parque de Lacerd
Rio de Janeiro/RJ - CEP 21.241-011
© IBGE - Todos os direitos reservados

Divisão Político-Administrativa		NOBRE
Geocódigo	Distrito	CHAPADA GAÚCHA
311615900	Subdistrito	SERRA DAS ARABAS
311615900		VILA BOM JESUS DE MINAS
311615900		VILA RETIRO VELHO

Localização do município no Mapeamento Sistemático



Localização no Estado



Articulação das Partes do Mapa
2/1 2/2
1/1 1/2

Chapada Gaúcha-MG

ASPECTOS FÍSICOS	
Microrregião:	NORTE DE MINAS
Mesorregião:	JANUÁRIA
Altitude da Sede:	Área: 3212,3 km²
Latitude: -15,300	E: 48964
Longitude: -45,618	N: 820728
	MC
	45
CRONOLOGIA	
MALHA TERRITORIAL	2007
EDIÇÃO	30/04/2008
Informações técnicas e documentação	Consultar Metadados
IMPLEMENTAÇÃO	
Coordenação Técnica:	Coordenação de Cartografia
Coordenação de Cartografia:	CCAR
Coordenação Temática:	Coordenação de Estatísticas Territoriais
Coordenação de Estatísticas Territoriais:	GETE
Unidades Produtoras:	Unidades Estaduais do IBGE
Unidades Estaduais do IBGE:	
Assessoria:	Centro de Documentação e Disseminação de Informação
Centro de Documentação e Disseminação de Informação:	CDI

