

MAPA MUNICIPAL ESTATÍSTICO

Claraval-MG

CONVENÇÕES CARTOGRÁFICAS

ELEMENTOS PLANIMÉTRICOS

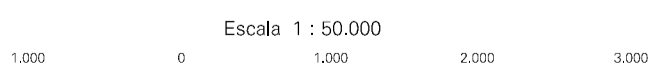
- Edificações**
- Igreja, Escola, Mina
 - Moinho de vento, Moinho de água
 - Campo de emergência, Farol
 - Localidades
- Linha transmissora de energia, Cerca**
- Linha telefônica**
- Rodovias**
- auto-estrada pavimentada
 - sem pavimentação
 - caminho carroçável
 - trilha, caminho e picada
 - prefixo de estrada: federal, estadual
- Ferrovias**
- bitola larga
 - bitola estreita
- LIMITES**
- internacional
 - interestadual
 - intermunicipal
 - áreas especiais

ELEMENTOS ALTIMÉTRICOS

- Ponto trigonométrico, Referência de nível
- Ponto astronômico, Ponto barométrico
- Cota comprovada
- Superfície deformada, Areia

ELEMENTOS DE HIDROGRAFIA

- Curso d'água intermitente
- Lago ou lagoa intermitente
- Terreno sujeito a inundação, Salina
- Boejo ou pântano
- Poço (água), Nascente
- Rápidos e cachatas grandes
- Rápidos e cachatas pequenas
- Rocha submersa e a descoberto
- Molho e represa: terra e alvenaria
- Ancoradouro, Rio seco ou de aluvião
- Recife rochoso



SISTEMA DE PROJEÇÃO UTM
Origem da quilometragem UTM: Equador e Meridiano 5 WGR.
Acréscimos constantes de 10.000 e 500 km respectivamente
DATUM HORIZONTAL: SAD 69

Este produto integra a coleção de mapas municipais gerados de forma semi-automatizada, a partir da junção das folhas do Mapeamento Sistemático Brasileiro produzidas pelo IBGE, DSG e outros, em formato raster e/ou vetorial e da Malha Municipal Digital do IBGE, com atualização proveniente de diversas fontes, sem tratamento pleno de integração e completude dos elementos cartográficos.

MINISTÉRIO DO PLANEJAMENTO, ORÇAMENTO E GESTÃO
INSTITUTO BRASILEIRO DE GEOGRAFIA E ESTATÍSTICA
A DIRETORIA DE GEOCIÊNCIAS agradece a gentileza da comunicação de falhas ou omissões verificadas neste mapa.
AV. Brasil, 15 671 - Parada de Lucas
Rio de Janeiro-RJ - CEP 21.241-051
© IBGE - DIREITOS DE REPRODUÇÃO RESERVADOS

GEOCÓDIGO		NOME	
Distrito	Subdistrito		
311640705		CLARAVAL	



ASPECTOS FÍSICOS

Mesorregião:	SULSUDOESTE DE MINAS	
Microrregião:	PASSOS	
Altitude da Sede:	Área:	226,6 Km ²
COORDENADAS DA SEDE		
Latitude:	-20,399	E: 263415
Longitude:	-47,267	N: 7742724
		MC
		45

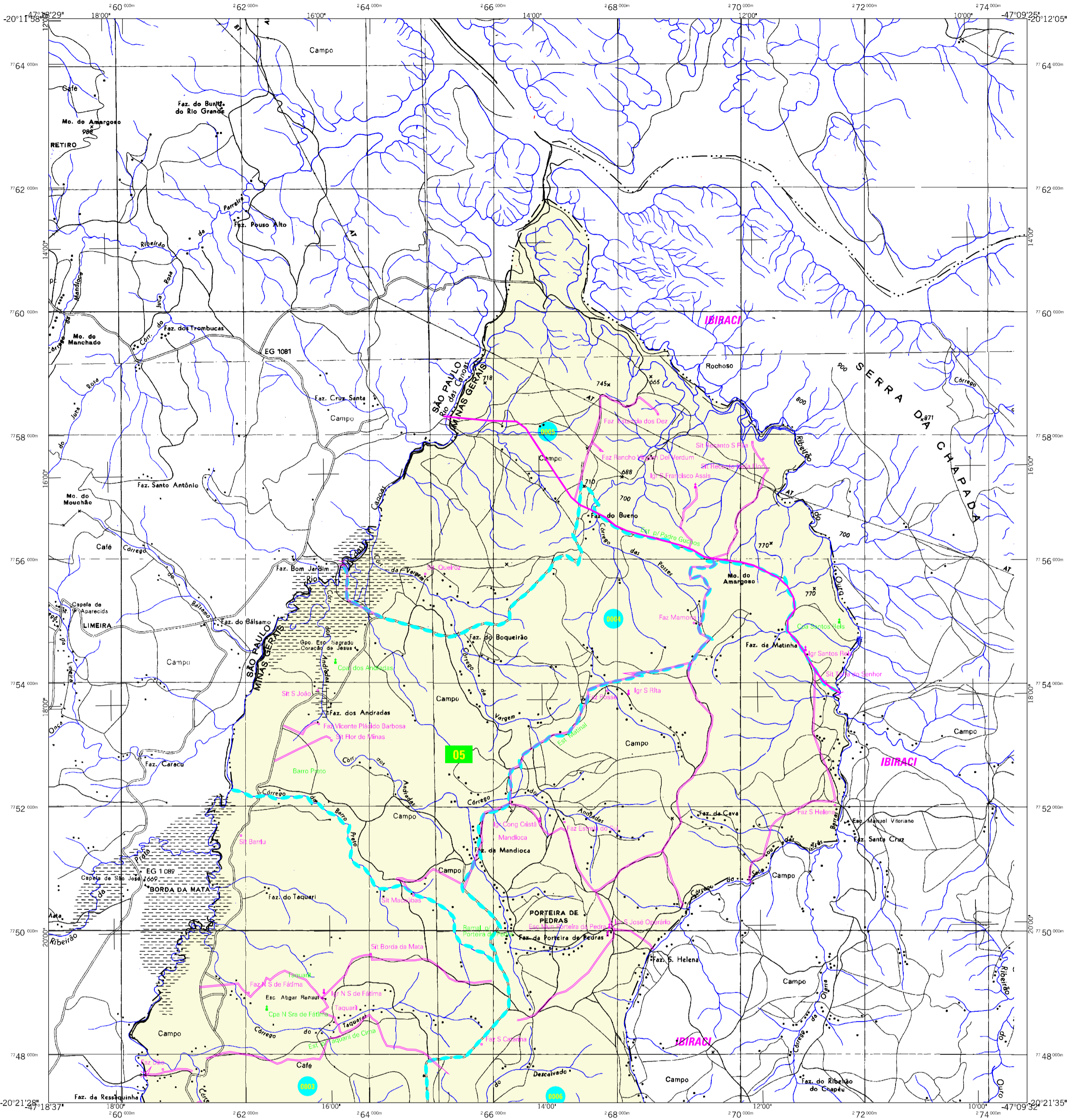
IMPLEMENTAÇÃO

Coordenação Técnica:	CCAR
Coordenação de Cartografia:	CCAR
Coordenação Temática:	CETE
Coordenação de Estruturas Territoriais:	CETE
Unidades Produtoras:	Unidades Estaduais do IBGE
Disseminação:	Centro de Documentação e Disseminação da Informação CDDI

CRONOLOGIA

MALHA TERRITORIAL	2007
EDIÇÃO	11-02-2008
Informações relativas a documentação básica e atualização	Consultar Metadados

Mapa Digital em Pdf			
Limites: Distrital			
Sub-Distrital			
Setor Censitário			
Identificação			
Distrito	Sub-Distrito	Sector Rural	Sector Urbano Aglomerado Rural



MAPA MUNICIPAL ESTATÍSTICO

Claraval-MG

CONVENÇÕES CARTOGRÁFICAS

ELEMENTOS PLANIMÉTRICOS

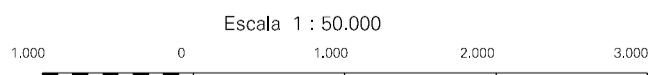
- Edifícios**
Igreja, Escola, Mina
Moinho de vento, Moinho de água
Campo de emergência, Farol
Localidades
- Linha transmissora de energia, Cerca**
Linha telefônica
- Rodovias**
auto-estrada pavimentada
sem pavimentação
sem pavimentação
caminho carroçável
trilha, caminho e picada
prefeço de estrada: federal, estadual
- Ferrovias**
bitola larga
bitola estreita
- LIMITES**
internacional
intermunicipal
interurbano
áreas especiais

ELEMENTOS ALTIMÉTRICOS

- Ponto trigonométrico, Referência de nível
Ponto astronômico, Ponto barométrico
Cota aprovada
Superfície deformada, Areia

ELEMENTOS DE HIDROGRAFIA

- Curso d'água intermitente
Lago ou lagoa intermitente
Terreno sujeito a inundação, Salina
Brejo ou pântano
Poço (água), Nascente
Rápidos e Cataratas grandes
Rápidos e cataratas
Rocha submersa e a descoberto
Molho e represa: terra e alvenaria
Ancoradouro, Rio seco ou de aluvião
Recife rochoso



SISTEMA DE PROJEÇÃO UTM
Origem da quilometragem UTM: Equador e Meridiano 5 WGR.
Acréscimos às constantes de 10,000 e 500 km respectivamente
DATUM HORIZONTAL: SAD 69

Este produto integra a coleção de mapas municipais gerados de forma semi-automatizada, a partir da junção das folhas do Mapeamento Sistemático Brasileiro produzida pelo IBGE, DSG e outros, em formato raster e/ou vetorial e da Malha Municipal Digital do IBGE, com atualização proveniente de diversas fontes, sem tratamento pleno de integração e complementação dos elementos cartográficos.

MINISTÉRIO DO PLANEJAMENTO, ORÇAMENTO E GESTÃO
INSTITUTO BRASILEIRO DE GEOGRAFIA E ESTATÍSTICA
A DIRETORIA DE GEOCIÊNCIAS agradece a gentileza da comunicação de falhas ou omissões verificadas neste mapa.
AV. Brasil, 15 671 - Parada de Lucas
Rio de Janeiro - RJ - CEP 21.241-051
© IBGE - DIREITOS DE REPRODUÇÃO RESERVADOS

GEOCÓDIGO		NOME	
Distrito	Subdistrito		
311640705		CLARAVAL	

ASPECTOS FÍSICOS

Mesorregião:	SUL/SUDESTE DE MINAS	
Microrregião:	PASSOS	
Altitude da Sede:	Área:	226,6 Km ²
COORDENADAS DA SEDE		
Latitude:	-20,399	E: 263415
Longitude:	-47,267	N: 7742724
		MC
		45

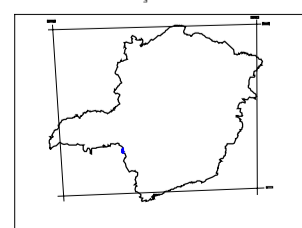
IMPLEMENTAÇÃO

Coordenação Técnica:	CCAR
Coordenação de Cartografia:	CCAR
Coordenação Temática:	CETE
Coordenação de Estruturas Territoriais:	CETE
Unidades Produtoras:	Unidades Estaduais do IBGE
Disseminação:	Centro de Documentação e Disseminação de Informação CDDI

CRONOLOGIA

MALHA TERRITORIAL	2007
EDIÇÃO	11-02-2008
Informações relativas a documentação básica e atualização	Consultar Metadados

Localização no Estado



Articulação das Partes do Mapa



ATUALIZAÇÕES CARTOGRÁFICAS

COR MAGENTA Levantamentos por GPS e/ou Imagens de Satélites
COR VERDE Lançamento aproximado sem comprovação cartográfica

Mapa Digital em Pdf			
Limites: Distrital			
Sub-Distrital			
Setor Censitário			
Identificação			
Distrito	Sub-Distrito	Setor Rural	Setor Urbano Aglomerado Rural