

CONVENÇÕES CARTOGRÁFICAS

LENTOS PLANIMÉTRICOS

- Edificações
- Igreja, Escola, Mina
- Camino de vento, Moimão de água
- Camino de emergência, Farol
- Localidades
- Linhas transmissoras de energia, Cerca
- Linhas telefônicas
- Isolantes
- Arterialidade
- Pavimentação
- Sem pavimentação
- Carrocinho carroçável
- Trilho, caminho e picada
- Pré-fixo de estrada: federal, estadual
- Terminais
- Borda larga
- Borda estreita

ELEMENTOS ALTIMÉTRICOS

- Ponto trigonométrico, Referência de nível
- Ponto astronômico, Ponto barométrico
- Cota comprovada
- Superfície deformada, Aréa

ELEMENTOS DE HIDROGRAFIA

- Curso d'água Intermitente
- Lago ou lagoa Intermitente
- Terreno sujeito a inundação, Salina
- Bricho ou planalto
- Poço (legal), Nascente
- Rijado e cataratas grandes
- Rijado e cataratas
- Rocha submersa e a descoberto
- Molhe e represa; terra e alvenaria
- Ancoradoiro, Rio seco ou de aluvião
- Relevo rochoso

LIMITES

- Internacional
- Interestadual
- Intermunicipal
- Áreas especiais

MAPA MUNICIPAL ESTATÍSTICO

Escala 1 : 50.000

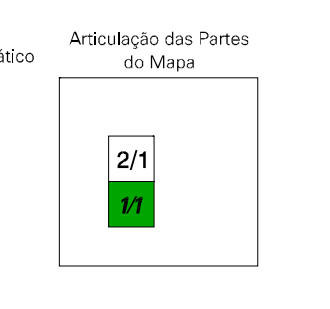
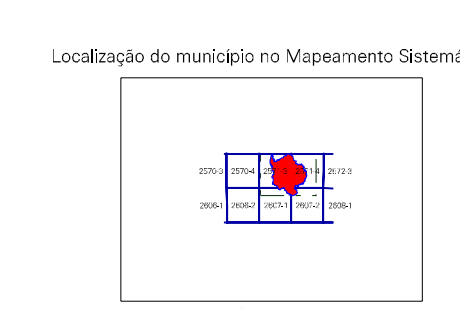


SISTEMA DE PROJEÇÃO UTM
Origem da submeridiana UTM: Equador e Meridiano 45 WGR.
Acrescidas as constantes de 10.000 e 500 km respectivamente
GAMMA HORIZONTAL: 0,9996012727

Este produto integra a coleção de mapas municipais gerados de forma semi-automatizada, a partir de dados do Mapeamento Sistemático Brasileiro produzidos pela IBGE. O uso e a reprodução, em qualquer meio eletrônico ou impresso, são permitidos desde que seja dada a devida atribuição ao IBGE e seja feita a devida citação do produto cartográfico.

MINISTÉRIO DO PLANEJAMENTO, ORÇAMENTO E GESTÃO
INSTITUTO BRASILEIRO DE GEOGRAFIA E ESTATÍSTICA
A DIRETORIA DE GEOGRAFIA organiza e gerencia a elaboração de mapas e cartografias verificadas neste mapa.
Av. Brasil, 15.071 - Fone: 25.474.0000
Rio de Janeiro - RJ - CEP 21.241-011
© 2007 - Todos os direitos reservados

GEOCÓDIGO		NOME
311660505	Cláudio	Cláudio
311660510	Subdistrito	MONSENHOR JOÃO ALEXANDRE



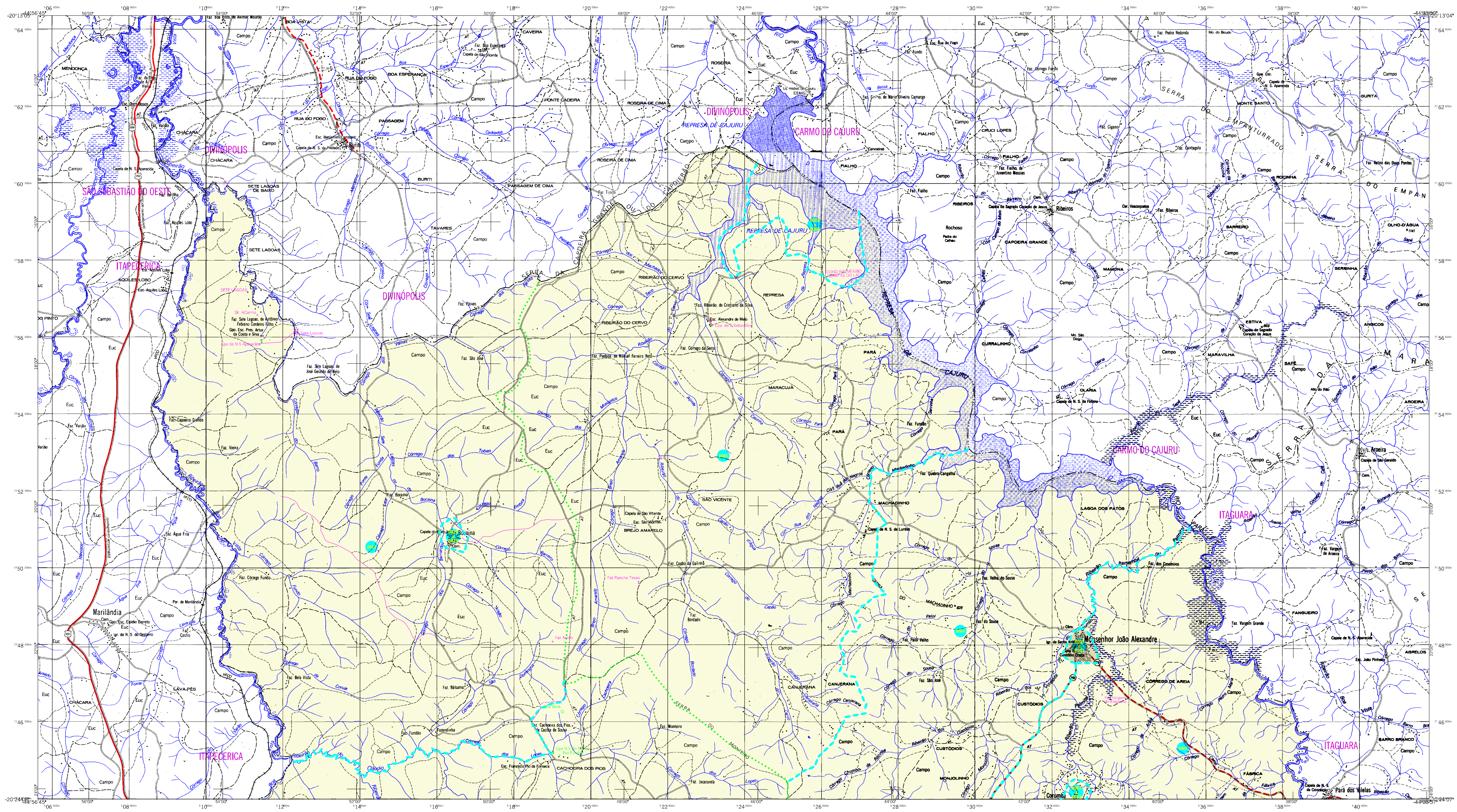
Cláudio-MG

Fonte: Mapa Índice do Brasil - IBGE

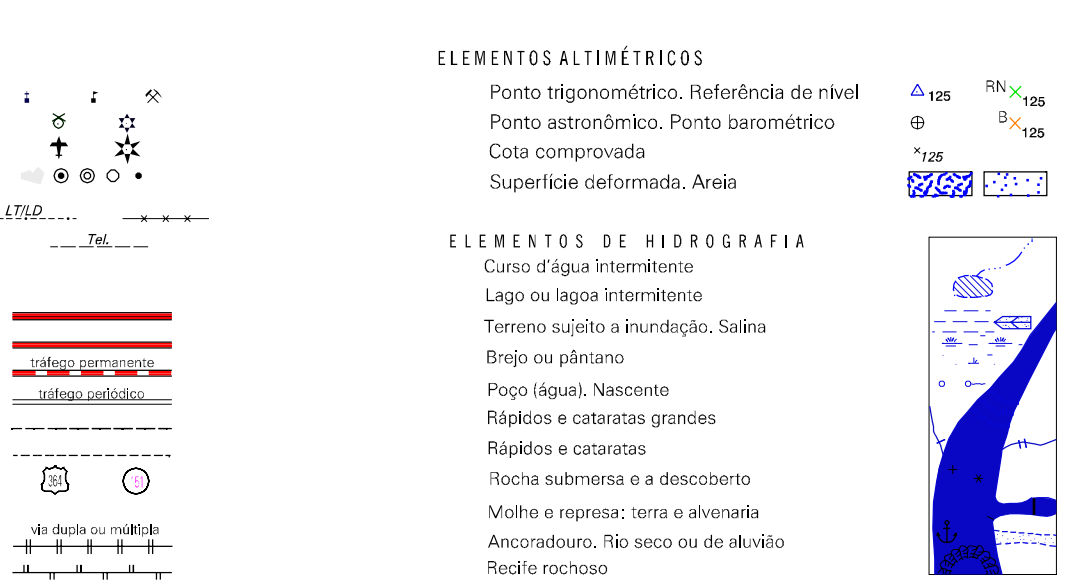
ASPECTOS FÍSICOS	
Mesorregião:	OCIDENTAL DE MINAS
Microrregião:	CRUZEIRO DO SUL
Área:	629,8 km ²
Altitude da Sude:	COORDENADAS DA SUDE
Latitude:	-20,443
Longitude:	-44,768
N:	7329489
M:	45

IMPLEMENTAÇÃO	
Coordenação Técnica:	CCAR
Coordenação Cartográfica:	CCAR
Coordenação de Estruturas Territoriais:	CETE
Unidades Produtoras:	Unidades Especiais da IBGE
Diagramação:	Centro de Documentação e Disseminação de Informação (CCI)

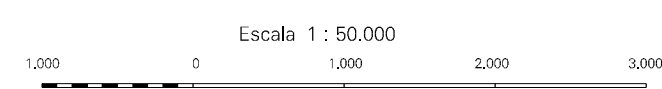
CRONOLOGIA	
MALHA TERRITORIAL:	2007
EDIÇÃO:	26-11-2007
Informações relativas à documentação básica e atualização:	Consultar Notas Adicionais



CONVENÇÕES CARTOGRÁFICAS



MAPA MUNICIPAL ESTATÍSTICO

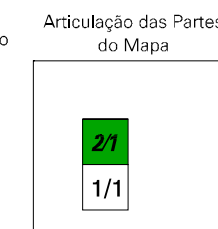
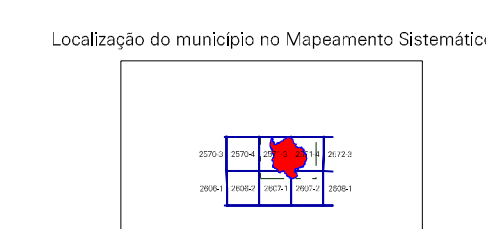


SISTEMA DE PROJEÇÃO UTM
Origem da submersão UTM: Equador e Meridiano 45 WGR.
Acréscimos às coordenadas de 10.000 e 500 km respectivamente
CARTAS HORIZONTAIS: SADO 48

Este produto integra a coleção de mapas municipais gerados de forma semi-automatizada, a partir de junção das folhas do Mapeamento Sistemático Brasileiro produzidas pela IBGE, IBGE e outros, em formato raster em escala e de Malha Municipal Digital da IBGE, com atualização proveniente de diversas fontes, sem tratamento plano de atualização cartográfica dos elementos cartográficos.

MINISTÉRIO DO PLANEJAMENTO, ORÇAMENTO E GESTÃO
INSTITUTO BRASILEIRO DE GEOGRAFIA E ESTATÍSTICA
A DIRETORIA DE GEOGRAFIA agrega e gerencia a cartografia de todos os cartões verificados neste mapa.
Av. Brasil, 15.071 - Paródi de Luiza
Rio de Janeiro-RJ - CEP 21.241-011
© IBGE - 2007

GEOCÓDIGO		NOME	
311660505	Cláudio	Cláudio	MONSENHOR JOÃO ALEXANDRE



Fonte: Mapa Índice do Brasil - IBGE

CRONOLOGIA	
MALHA TERRITORIAL	2007
EDIÇÃO	25-11-2007
Informações relativas à documentação básica e atualização	Consultar Metadados

Cláudio-MG

ASPECTOS FÍSICOS	
Mesorregião:	COGITE DE MINAS
Microrregião:	DIVINÓPOLIS
Altitude da Sede:	Área: 629,6 km²
Coordenadas da Sede:	COORDENADAS DA SEDE
Latitude: -20.443	E: 529.469
Longitude: -44.798	N: 739.469
45	
IMPLEMENTAÇÃO	
Coordenação Técnica:	CCAR
Coordenação Cartográfica:	CEFE
Coordenação de Estruturas Territoriais:	CEFE
Unidades Produtoras:	Unidades Estatísticas da IBGE
Diagramação:	Centro de Documentação e Disseminação de Informação (CCI)