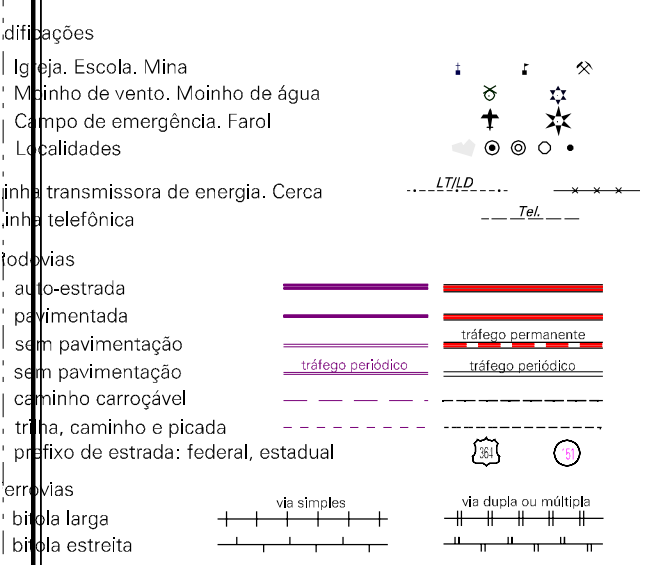
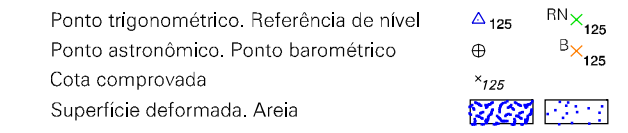


CONVENÇÕES CARTOGRÁFICAS

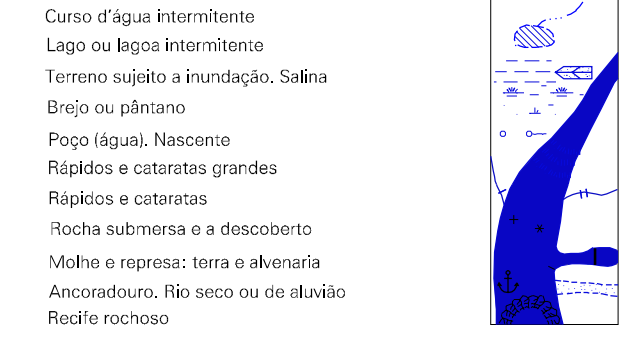
ELEMENTOS PLANIMÉTRICOS



ELEMENTOS ALTIMÉTRICOS



ELEMENTOS DE HIDROGRAFIA

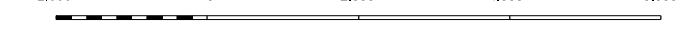


LIMITES



MAPA MUNICIPAL ESTATÍSTICO

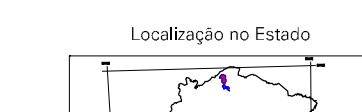
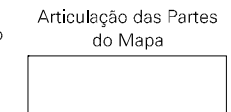
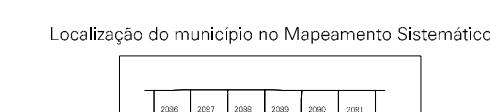
Escala 1 : 100.000



SISTEMA DE PROJEÇÃO UTM
Origem da quilonagem UTM: Equador e Meridiano de Greenwich
Adoção da contagem de 3000 e 600 em respectivamente
DATUM HORIZONTAL: SAD 69
Este produto integra a coleção de mapas municipais gerada de forma semi-automática,
sob a coordenação da Diretoria de Geoprocessamento do IBGE, com o auxílio preventivo de diversos técnicos, sob o comando geral de
Rafael de Albuquerque, Diretor de Geoprocessamento do IBGE.

MINISTÉRIO DO PLANEJAMENTO, ORÇAMENTO E GESTÃO
INSTITUTO BRASILEIRO DE GEOGRAFIA E ESTATÍSTICA
DIRETORIA DE GEOPROCESSAMENTO
AV. Brasil, 15.071 - Fone: 51.25.0000
Rio de Janeiro - RJ - CEP: 21.251-900

Distrito Político-Administrativo	
GEOCÓDIGO	NOME
31178360	CÔNEGO MARINHO
31178361	CRUZ DOS ANÁTOLOS
31178362	OLIVEIRAS DA BOM JESUS



Fonte: Mapa Inédito do Brasil - IBGE

CRONOLOGIA

MALHA TERRITORIAL	2007
EDIÇÃO	27.11.2007
Informações técnicas e documentação histórica e atualização	Consultar Metadados

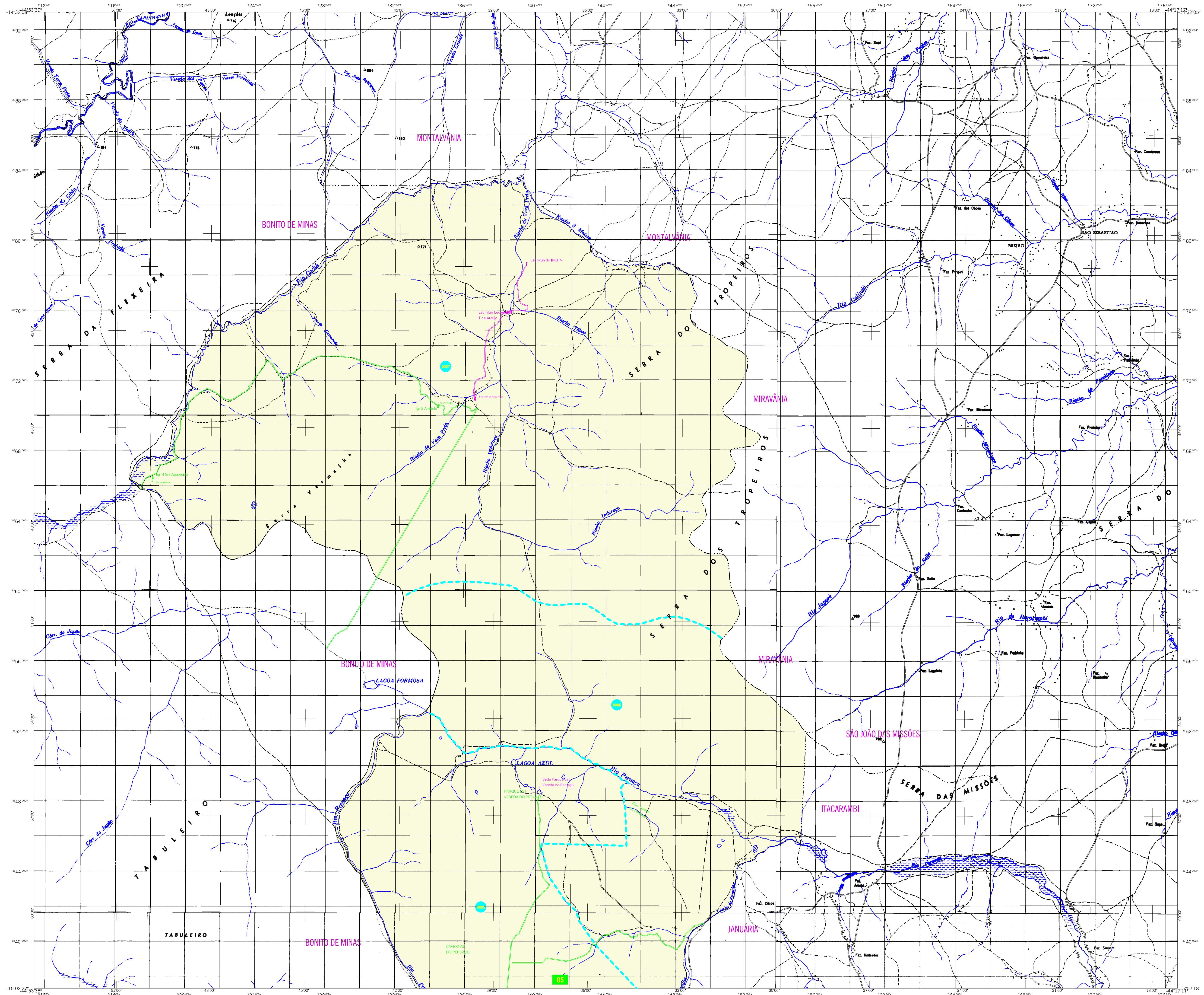
Cônego Marinho-MG

ASPECTOS FÍSICOS

Macrorregião:	NORTE DE MINAS
Microrregião:	JANUÁRIA
Altitude da Sede:	Área: 1.616,7 km²
Coordenadas Geográficas:	Coordenadas Geográficas
Latitude:	-15,294 S
Longitude:	-48,419 W
N1:	830006
M4C:	45

IMPLEMENTAÇÃO

Coordenação Técnica:	CCAR
Coordenação Terceira:	CCAR
Coordenação de Estrutura Territorial:	CCAR
Elaboração de Dados:	CCAR
Elaboração de Dados:	CCAR
Elaboração de Dados:	CCAR
Elaboração de Dados:	CCAR
Elaboração de Dados:	CCAR



CONVENÇÕES CARTOGRÁFICAS

ELEMENTOS PLANIMÉTRICOS

- Edifícios
- Escola, Mina
- Capim de energia, Fard
- Localidades
- Transmissora de energia, Cerca telefônica
- Rodovias
- Aviada
- Asfaltada
- Sem pavimentação
- Capim de energia
- Trilho, caminho e picada
- Perfil de estrada: federal, estadual
- Armas
- Alça larga
- Alça estreita

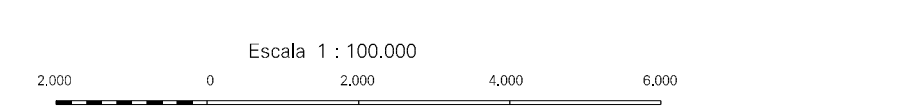
ELEMENTOS ALTIMÉTRICOS

- Ponto trigonométrico, Referência de nível
- Ponto astronômico, Ponto barométrico
- Cota contornada
- Superfície deformada, Arão

ELEMENTOS DE HIDROGRAFIA

- Curso d'água intermitente
- Lago ou lagoa intermitente
- Terreno sujeito a inundação, Salina
- Brço ou planrio
- Poço, Alçoo, Nascente
- Risório e cisternas grandes
- Risório e cisternas
- Roça submersa e a descoberto
- Molhe e respoço: terra e alvenaria
- Alcove: roça ou de alvenaria
- Alcove: roça ou de alvenaria
- Roça rochosa

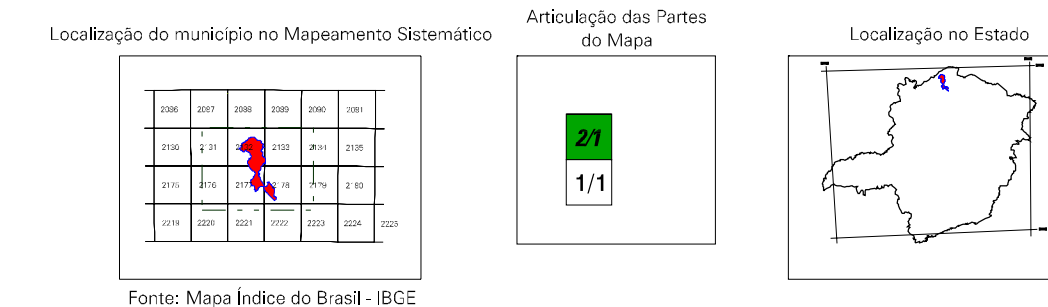
MAPA MUNICIPAL ESTATÍSTICO



SISTEMA DE PROJEÇÃO UTM
Origem da qualimetragem UTM: Equador e Meridiano de Vés
Adotada a contagem de 5000 e 6000 em respectivamente
DATUM HORIZONTAL: SAD 69
Este produto integra a coleção de mapas municipais gerada de forma semi-automática,
a partir da junção das folhas do Mapeamento Sistemático Brasileiro produzidas pelo
IBGE, com o uso de um sistema de automação desenvolvido pelo IBGE, com o intuito de
atualizar o conteúdo dos mapas municipais, sem tratamento plano de
reprografia e com o uso de recursos cartográficos.

MINISTÉRIO DO PLANEJAMENTO, ORÇAMENTO E GESTÃO
INSTITUTO BRASILEIRO DE GEOGRAFIA E ESTATÍSTICA
DIRETORIA DE GEOGRAFIA E ESTATÍSTICA
DIRETORIA DE GEODÉSIA E CARTOGRAFIA
AV. Brasil, 18.611 - Fone: 2415-1000
Rio de Janeiro - CEP: 22461-900
© IBGE - Todos os direitos reservados

Distrito Político-Administrativo	
GEOCÓDIGO	NOME
31178360	CÔNEGO MARINHO
31178361	CRUZ DOS ANJOS
31178362	OLIVEIRA DE ARAÚJO



Cônego Marinho-MG

ASPECTOS FÍSICOS

Macrorregião: NORDESTE DE MINAS
Mesorregião: JUAZEIRO
Município: JUAZEIRO
Área: 1.916,7 km²
Coordenadas Geográficas: S 15° 29' 44" N 48° 04' 45" W

IMPLEMENTAÇÃO

Coordenação Técnica: CCAI
Coordenação de Cartografia: CCAI
Coordenação de Estruturas Territoriais: CCAI
Elaboração: CCAI
Disseminação: CCAI
Centro de Documentação e Disseminação de Informação: CCAI

CRONOLOGIA

EDIÇÃO	2007
Atualização	27.11.2007
Informações técnicas e documentação histórica e atualizada	Consultar Metadados