

MAPA MUNICIPAL ESTATÍSTICO

Cristais-MG

ELEMENTOS PLANIMÉTRICOS

- Cotação**
- Igreja, Escola, Vila
- Molho de vento, Molho de água
- Campo de emergência, Furo
- Localidades
- Linha transmissão de energia, Cerca
- Linha telefônica
- Rodovias**
- auto estrada
- pavimentada
- sem pavimentação
- com pavimentação
- caminho carroçável
- linha, caminho e picado
- perfil do estrada: rodoviário, rural
- Ferrovias**
- linha férrea
- linha rodoviária

CONVENÇÕES CARTOGRÁFICAS

ELEMENTOS ALTIMÉTRICOS

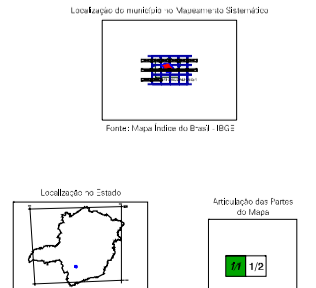
- Ponto altimétrico: Referência de nível
- Ponto acrométrico, Ponto barométrico
- Cota constante
- Superfície deformada, Área
- ELEMENTOS DE HIDROGRAFIA**
- Curso d'água Intermitente
- Lago ou Alago Intermitente
- Terreno sujeito a inundação, linha
- Embio na planície
- Poço (água), Nascente
- Represa ou barragem
- Represa ou barragem
- Represa e cascata
- Apoio submerso e a descoberto
- Molho e represa, terra e alvenaria
- Ancoradouro, Rio seco ou ocioso, Rio
- Rio de rochedo

LIMITES

- internacional
- interestaduais
- intermunicipal
- áreas especiais

SISTEMA DE PROJEÇÃO UTM
Objetivo de projeção: UTM
Aplicação no território: 18Q UTM e 18R UTM
DATUM GEODÉSICO: SAD 69
Escala: 1:50.000

GEOCÓDIGO		NOME	
Estado	Município	Distrito	Subdistrito
31	202	01	



ASPECTOS FÍSICOS

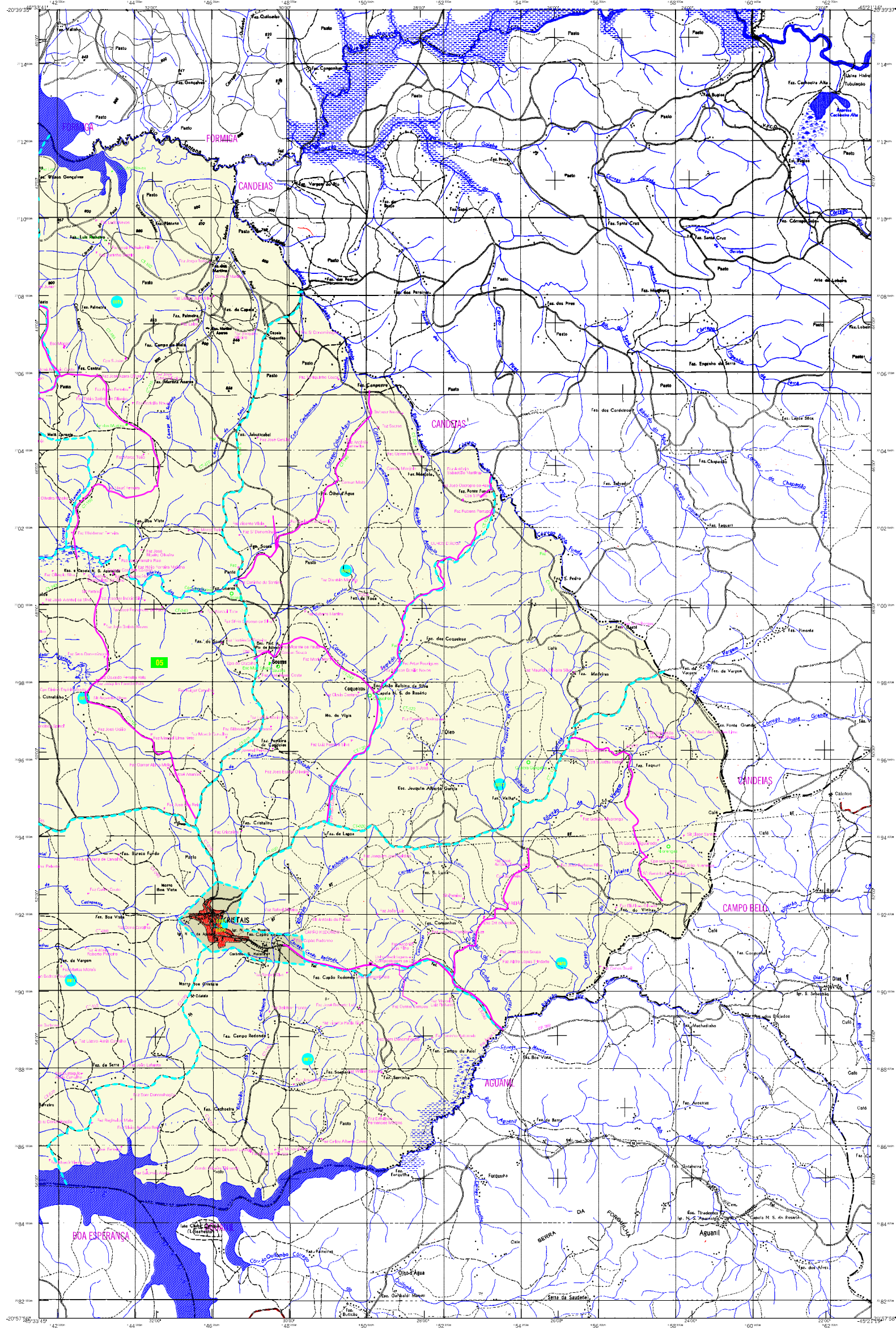
Formação	Cristais de Minas	
Extensão	3.170,00 km ²	
Área do Município	3.170,00 km ²	
Coordenadas	Sul: 18° 45' S, Oeste: 48° 45' W	
Altitude	485 m	

CRONOLOGIA

Malha Territorial	2007
Edição	2011-2012
Atualização	Atualizado

REPRESENTAÇÃO

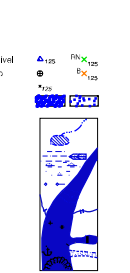
Coordenador Técnico	CCAF
Coordenador de Elaboração	CCAF
Elaborador	CCAF
Elaborador	CCAF



MAPA MUNICIPAL ESTATÍSTICO

- ELEMENTOS PLANIMÉTRICOS**
- Edificações
 - Igniã, Escola, Mina
 - Molho de vento, Molho de Água
 - Campo de emergência, Farol
 - Localidades
 - Linha transmissão de energia, Cerca
 - Linha telefônica
 - Rodovias
 - auto estrada
 - pavimentada
 - sem pavimentação
 - sem pavimentação
 - caminho carroçável
 - trilho, caminho de ferro
 - trecho de estrada, estrada
 - Ferrovias
 - batal: largo
 - trilho estreito

- CONVENÇÕES CARTOGRAFICAS**
- ELEMENTOS ALTIMÉTRICOS**
- Ponto trigonométrico, Referência de nível
 - Ponto astronômico, Ponto barométrico
 - Cota comprovada
 - Superfície deformada, Área
- ELEMENTOS DE HIDROGRAFIA**
- Curso d'água Intermitente
 - Lago ou lago Intermitente
 - Terreno sujeito à inundação, Salva
 - Brejo ou palmar
 - Poco d'água, Nascente
 - Rapidos e cachoeiras
 - Rochas e cavernas
 - Aldeia e povoados
 - Acendedor, Ilha seca ou albu do Recife
- LIMITES**
- Internacional
 - Estadual
 - Municipal
 - Áreas especiais



SISTEMA DE PROJEÇÃO UTM
Origem ou datum: WGS 84 (Datum 48, WGS)
Atribuição: UTM
Fuso horário: 18W
Datum: WGS 84 (Datum 48, WGS)
Atribuição: UTM
Fuso horário: 18W

Ministério do Planejamento, Orçamento e Gestão
IBGE - Instituto Brasileiro de Geografia e Estatística

Geocódigo	Distrito	Subdistrito	Nome
3120201	Cristais		

Escala 1:50.000

Localização do município no Mapeamento Sistemático

Fonte: Mapa Inicial do Brasil - IBGE

Localização no Estado

ASPECTOS FÍSICOS	
Altitude da Serra:	Área: 407,3 Km²
Coordenadas da SFEDE	
Latitude: -02°57' E: 48°15'	
Longitude: -46°52' W: 788488	

DESEMPENHO	
Índice de Desenvolvimento Humano (IDH)	0,737
Índice de Desenvolvimento Social (IDS)	0,45

INFLUÊNCIA	
População residente	CD 14
População residente	CD 14
População residente	CD 14