

## MAPA MUNICIPAL ESTATÍSTICO

### ELEMENTOS PLANIMÉTRICOS

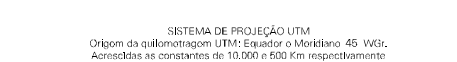
- Edificações: Igreja, Escola, Mina, Molino de vento, Molino de água, Campo de emergência, Farol, Localidades.
- Linha transmissora de energia, Cerca, Linha telefônica.
- Rodovias: auto-estrada, rodovia pavimentada, rodovia não pavimentada, caminho carroçável, trilha, caminho e picada, trilho de estrada: federal, estadual.
- Ferrovias: trilho largo, trilho estreito.

### CONVENÇÕES CARTOGRÁFICAS

- #### ELEMENTOS ALTIMÉTRICOS
- Ponto trigonométrico, Referência de nível, Ponto astronômico, Ponto barométrico, Cota comprovada, Superfície deformada, Areia.
- #### ELEMENTOS DE HIDROGRAFIA
- Curso d'água intermitente, Lago ou lagoa intermitente, Terreno sujeito a inundação, Salina, Brejo ou pântano, Poço (tagui), Nascente, Rápidos e cachoeiras, Rochas submersas e a descoberto, Molhe e represa; terra e alvenaria, Ancoradouro, Rio seco ou de aluvião, Recife rochoso.

- #### LIMITES
- Internacional, interestadual, intermunicipal, áreas especiais.

Escala 1 : 50.000



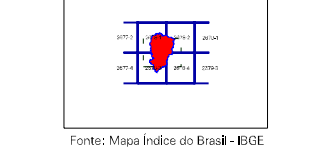
SISTEMA DE PROJEÇÃO UTM  
Ortop de altimetragem UTM: Equador e Meridiano 45 WGL.  
Acordadas em coordenadas de 10.000 e 500 em respectivamente.  
DATUM HORIZONTAL: SAD 69.

Este produto integra a coleção de mapas municipais gerados de forma semi-automatizada, a partir da junção das folhas do Mapeamento Sistemático Brasileiro produzidas pelo IBGE, DSG e outros, em formato raster ou vetorial e da Malha Municipal Digital do IBGE, com atualização proveniente de diversos fontes, sem tratamento técnico de integração e consolidação dos elementos cartográficos.

MINISTÉRIO DO PLANEJAMENTO, ORÇAMENTO E GESTÃO  
INSTITUTO BRASILEIRO DE GEOGRAFIA E ESTATÍSTICA  
A DIRETORIA DE GEOCIÊNCIAS apóia a produção da comunicação de dados e informações geográficas.  
Av. Brasil, 16.071 - Paredão de Lucas  
Rio de Janeiro - CEP 21.241-001  
IBGE - DIRETORIA DE PRODUÇÃO DE MAPAS

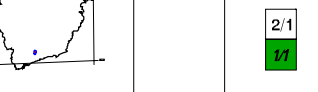
Divisão Político-Administrativa		NOME
GEOCÓDIGO	Distrito	Subdistrito
3120805		CRUZÍLIA

Localização do município no Mapeamento Sistemático

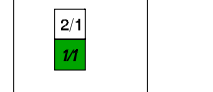


Fonte: Mapa Índice do Brasil - IBGE

Localização no Estado



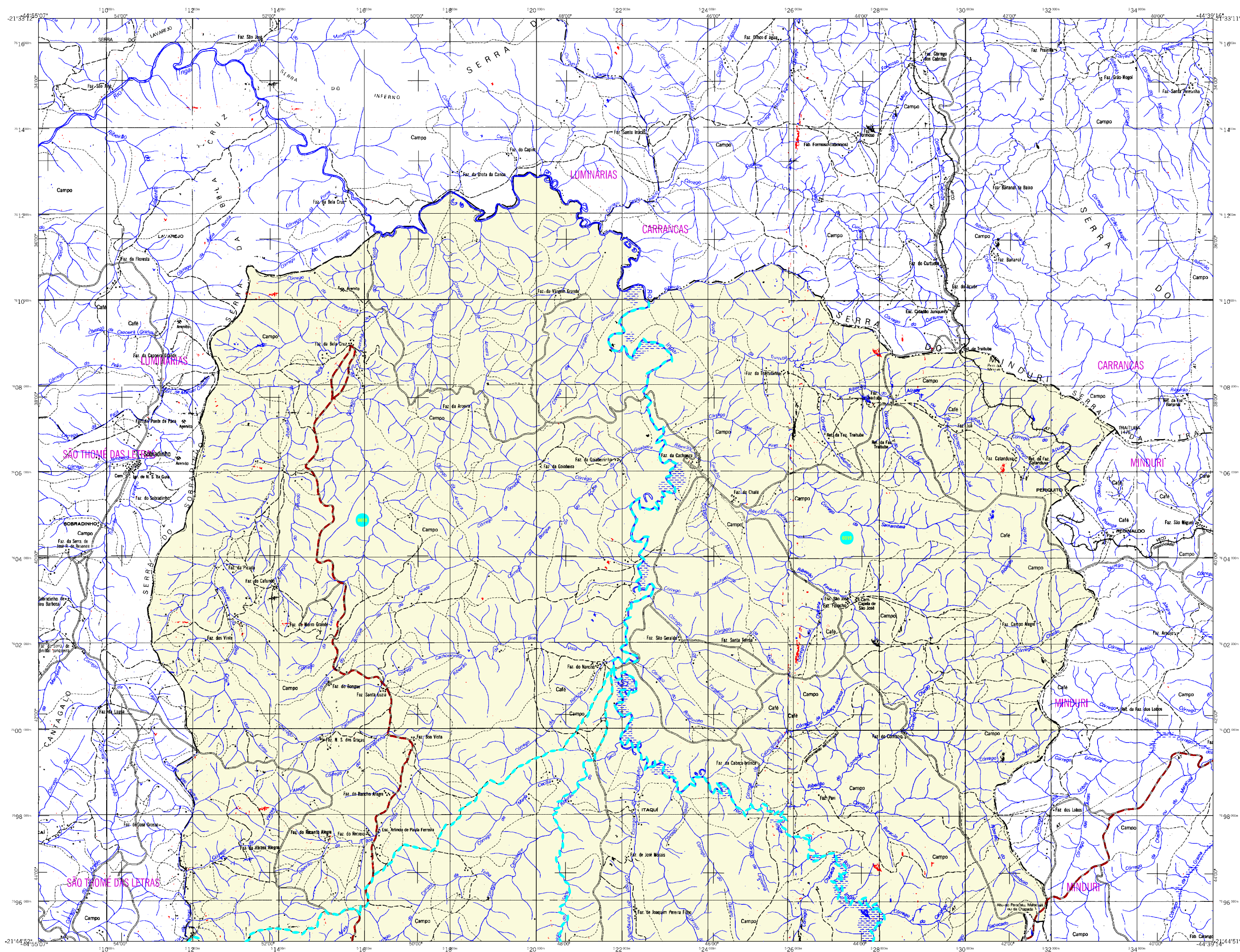
Articulação das Partes do Mapa



### Cruzília-MG

ASPECTOS FÍSICOS	
Mesorregião:	SULSUDESTE DE MINAS
Microrregião:	ANDARAÍ
Área:	523,1 km²
COORDENADAS DA SEDE	
Latitude:	-21,839
Longitude:	-44,808
Altitude:	519,640 m
Altitude:	750,972 m
Altitude:	45 m
CRONOLOGIA	
MALHA TERRITORIAL:	2007
EDIÇÃO:	28-11-2007
Informações técnicas e documentação: consultar metadados	
IMPLEMENTAÇÃO	
Coordenação Técnica:	CCAR
Coordenação Cartográfica:	CETE
Coordenação de Estruturas Territoriais:	
Unidades Produtoras:	
Unidades Estaduais do IBGE:	
Desempenho:	
Centro de Documentação e Disseminação de Informação:	CDDI





## MAPA MUNICIPAL ESTATÍSTICO

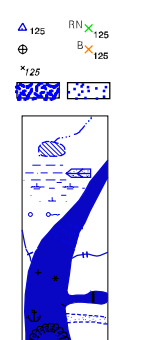
Cruzília-MG

### ELEMENTOS PLANIMÉTRICOS

- Edificações**  
Igreja, Escola, Mina  
Moinho de vento, Moinho de água  
Campo de emergência, Farol  
Localidades
- Linha transmissora de energia, Cerca**  
Linha telefônica
- Rodovias**  
auto-estrada  
pavimentada  
sem pavimentação  
caminho carroçável  
trilha, caminho e picada  
prefeito de estrada: federal, estadual
- Ferrovias**  
trilho largo  
trilho estreito

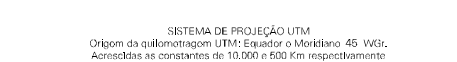
### CONVENÇÕES CARTOGRÁFICAS

- ELEMENTOS ALTIMÉTRICOS**  
Ponto trigonométrico, Referência de nível  
Ponto astronômico, Ponto barométrico  
Cota comprovada  
Superfície deformada, Areia
- ELEMENTOS DE HIDROGRAFIA**  
Curso d'água intermitente  
Lago ou lagoa intermitente  
Terreno sujeito a inundação, Salina  
Brejo ou pantano  
Poço (tagui), Nascente  
Rápidos e cachoeiras grandes  
Rápidos e cachoeiras  
Rocha submersa e a descoberto  
Molhe e represa; terra e alvenaria  
Ancoradouro, Rio seco ou de aluvião  
Recife rochoso



- LIMITES**  
Internacional  
interestadual  
intermunicipal  
áreas especiais

Escala 1 : 50.000



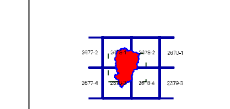
SISTEMA DE PROJEÇÃO UTM  
Origem da quilômetro UTM: Equador e Meridiano 48 WGL.  
Acortadas as coordenadas de 10.000 e 500 km respectivamente  
DATUM HORIZONTAL: SAD 69

Este produto integra a coleção de mapas municipais gerados de forma semi-automatizada, a partir da integração das folhas do Mapeamento Sistemático Brasileiro produzidas pela IBGE, USG e outros, em formato raster ou vetorial e da Malha Municipal Digital do IBGE, com atualização proveniente de diversas fontes, sem tratamento além de integração e consolidação dos elementos cartográficos.

MINISTÉRIO DO PLANEJAMENTO, ORÇAMENTO E GESTÃO  
INSTITUTO BRASILEIRO DE GEOGRAFIA E ESTATÍSTICA  
A DIRETORIA DE GEOCIÊNCIAS AGRADECE a gentileza da comunicação de dados ou informações aos órgãos parceiros.  
AV. Brasil, 16.071 - Paredão de Lucas  
Rio de Janeiro - CEP 21.241-001  
©IBGE - DIRETORIA DE PRODUÇÃO DE MAPAS

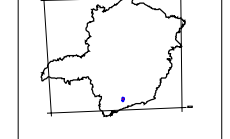
Distrito Político-Administrativo		NOME
Distrito	Subdistrito	
312080505		CRUZÍLIA

Localização do município no Mapeamento Sistemático

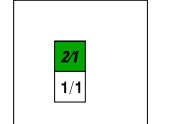


Fonte: Mapa Índice do Brasil - IBGE

Localização no Estado



Articulação das Partes do Mapa



### ASPECTOS FÍSICOS

Mesorregião:	SULSUDESTE DE MINAS
Microrregião:	ANDARAÍ
Área:	523,1 km²
COORDENADAS DA SEDE	
Latitude:	-21,839
Longitude:	-44,808
Altitude:	519640
Altitude:	764972
Altitude:	45

### CRONOLOGIA

MALHA TERRITORIAL:	2007
EDIÇÃO:	28-11-2007

### IMPLEMENTAÇÃO

Coordenação Técnica:	CCAR
Coordenação Cartográfica:	CCAR
Coordenação Temática:	CETE
Coordenação de Estruturas Territoriais:	CETE
Unidades Produtoras:	Unidades Estaduais do IBGE
Desempenho:	Centro de Documentação e Disseminação de Informação - CDDI