

CONVENÇÕES CARTOGRÁFICAS

ELEMENTOS PLANIMÉTRICOS

Edifícios
Igreja, Escola, Mina
Moinho de vento, Moinho de água
Campo de emergência, Farol
Localidades

Linha transmissora de energia, Cerca
Linha telefônica

Rodovias
auto-estrada
pavimentada
sem pavimentação
caminhão carrossável
tinha, caminho e estrada
prefeio de estrada, federal, estadual

Ferrovias
bitola larga
bitola estreita

ELEMENTOS ALTIMÉTRICOS

Ponto trigonométrico, Referência de nível
Ponto astronômico, Ponto barométrico
Cota comprorada
Superfície deformada, Anela

ELEMENTOS DE HIDROGRAFIA

Curso d'água intermitente
Lago ou lagoa intermitente
Terreno sujeito a inundação, Salina
Brejo ou pântano
Poço (água), Nascente
Riaçoles e cataras grandes
Riaçoles e cataras
Rocha submersa e a descoberto
Molhe e represa, terra e alvenaria
Ancoradouro, Rio seco ou de aluvião
Relevo rochoso

LIMITES

Intermunicipal
interdistrital
intermunicipal
áreas especiais

MAPA MUNICIPAL ESTATÍSTICO

Escala 1 : 100.000

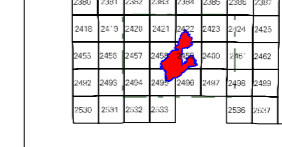
SISTEMA DE PROJEÇÃO UTM
Origem da quadragem UTM: Equador e Meridiano 45 W.
Acadidas as coordenadas de UTM e S42 W respectivamente
DATUM HORIZONTAL: SAD 69

Este produto integra a coleção de mapas municipais produzida em formato vetorial e em alta resolução por meio do SIG, IBGE e outros, em formato raster e em baixa resolução por meio do SIG, com atualização proveniente de bases locais, sem tratamento de nível de integração e complexidade dos elementos cartográficos.

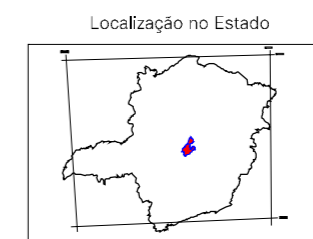
MINISTÉRIO DO PLANEJAMENTO, ORÇAMENTO E GESTÃO
INSTITUTO BRASILEIRO DE GEOGRAFIA E ESTATÍSTICA

GEOCÓDIGO	DISTRITO / SUBDISTRITO	NOME
312090405		CURVELO
312090410		ANQUERETA
312090412		SANTA RITA DO CERRO
312090415		YOMAS GONGAGA
312090420		

Localização do município no Mapeamento Sistemático



Fonte: Mapa Índice do Brasil - IBGE



Localização no Estado

Articulação das Partes do Mapa

2/1/2/2
1/1/2

Curvelo-MG

ASPECTOS FÍSICOS

Topografia: CENTRAL MINEIRA
Morfologia: CENTRAL MINEIRA
Município: CURVELO

Altitude da Sede: Área: 3000,8 Km²

COORDENADAS DA SEDE

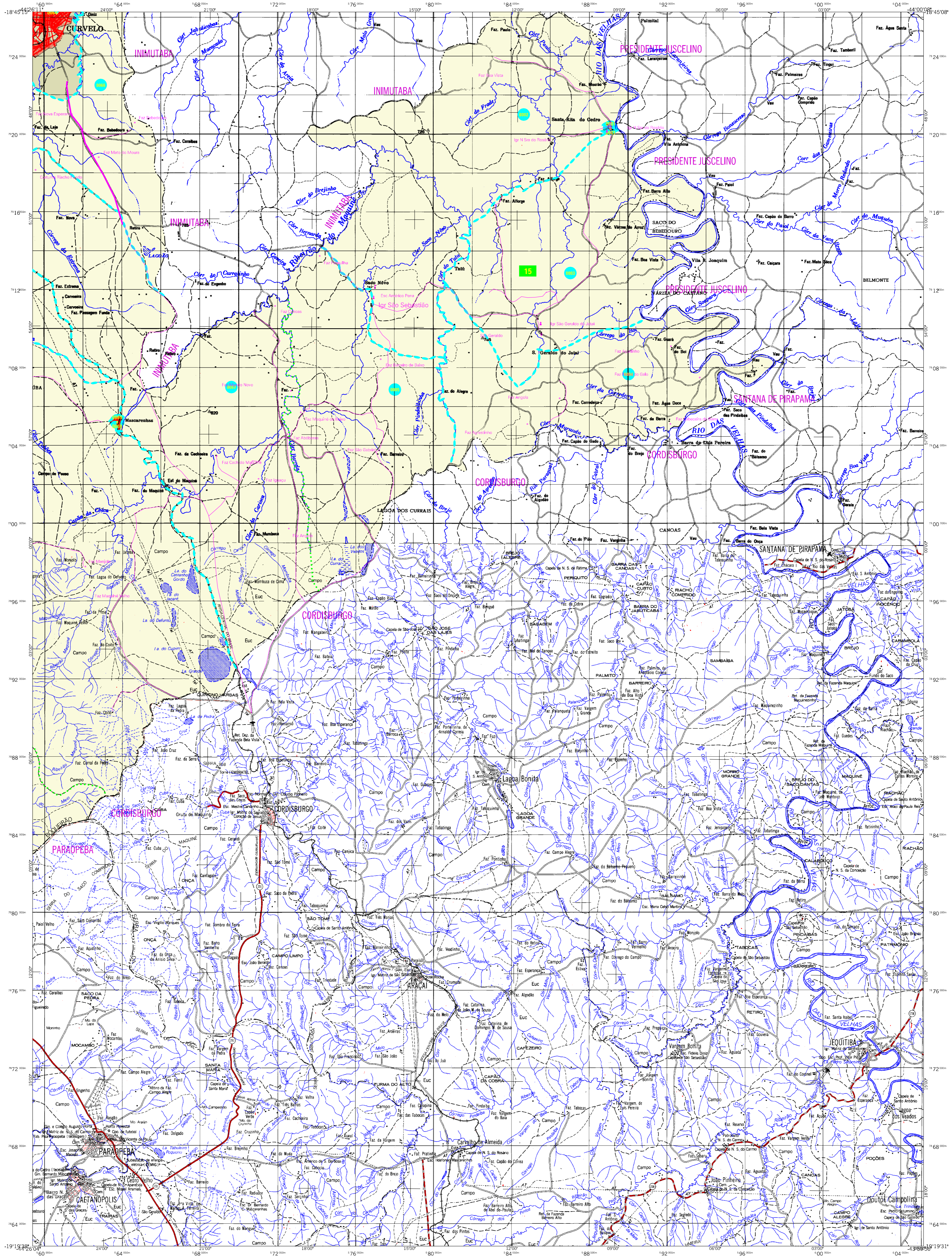
Latitude: -18,768	E: 509974	M: 45
Longitude: -44,431	N: 709927	

CRONOLOGIA

MALHA TERRITORIAL	2007
EDICÃO	28/11/2007
Informações relativas à documentação técnica e atualização	Consultar Metadados

IMPLEMENTAÇÃO

Coordenação Técnica: CCAR
Coordenação Cartográfica: CCAR
Coordenação de Estruturas Técnicas: GETE
Unidades Produtoras: Unidades Estatísticas do IBGE
Desenvolvimento: Centro de Documentação e Disseminação da Informação - CDDI



MAPA MUNICIPAL ESTATÍSTICO

CONVENÇÕES CARTOGRÁFICAS

ELEMENTOS PLANIMÉTRICOS

- Edifícios
- Igreja, Escola, Mina
- Moinho de vento, Moinho de água
- Campo de emergência, Farol
- Localidades
- Linha transmissora de energia, Cerca
- Linha telefônica
- Rodovias
 - auto-estrada pavimentada
 - sem pavimentação
 - caminhão carreteiro
 - trilho, caminho e estrada
 - prefeio de estrada, federal, estadual
- Ferrovias
 - bitola larga
 - bitola estreita

ELEMENTOS ALTIMÉTRICOS

- Ponto trigonométrico, Referência de nível
- Ponto astronômico, Ponto barométrico
- Cota comprorada
- Superfície deformada, Anela

ELEMENTOS DE HIDROGRAFIA

- Custo d'água intermitente
- Lago ou lagoa intermitente
- Terreno sujeito a inundação, Salino
- Brejo ou pântano
- Poço (água), Nascente
- Rajadas e cascatas grandes
- Rajadas e cascatas
- Rocha submersa e a descoberto
- Molhe e represa, terra e alvenaria
- Ancoradouro, Rio seco ou de aluvião
- Relevo rochoso

LIMITES

- Internacional
- intermunicipal
- áreas especiais

ESCALA 1:100.000

0 2.000 4.000 6.000

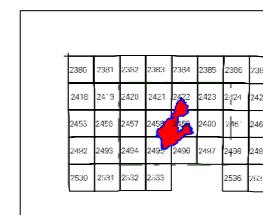
SISTEMA DE PROJEÇÃO UTM
Origem da quilonagem UTM: Equador e Meridiano 45° W.
Adaptado às coordenadas UTM e SRTM respectivamente
DATUM HORIZONTAL: SAD 69

Este produto integra a coleção de mapas municipais produzida de forma semi-automatizada e gerada a partir dos dados do Mapeamento Sistemático realizado produzido pelo IBGE, DSE e outros, em formato raster e vetorial da Malha Municipal Digital do IBGE, com o intuito de promover a integração de dados, sem tratamento de nível de integração e complexidade dos elementos cartográficos.

MINISTÉRIO DO PLANEJAMENTO, ORÇAMENTO E GESTÃO
INSTITUTO BRASILEIRO DE GEOGRAFIA E ESTATÍSTICA
A DIRETORIA DE GEOCIÊNCIAS integra a gestão da comunicação de dados e cartografia estatística do IBGE.
Av. Brasil, 19.071 - Paródi de Luiza
Rio de Janeiro - RJ - CEP 22251-900
© IBGE - Todos os direitos reservados

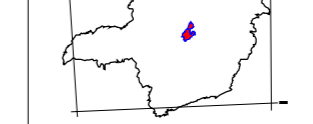
Divisão Político-Administrativa	
DISTRITO	NOME
31209005	CURVELO
31209010	ANGUJETA
31209012	J.A.K.
31209015	SANTA RITA DO CENHO
31209020	YOMAS GONGAGA

Localização do município no Mapeamento Sistemático

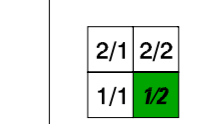


Fonte: Mapa Índice do Brasil - IBGE

Localização no Estado



Articulação das Partes do Mapa



Curvelo-MG

ASPECTOS FÍSICOS

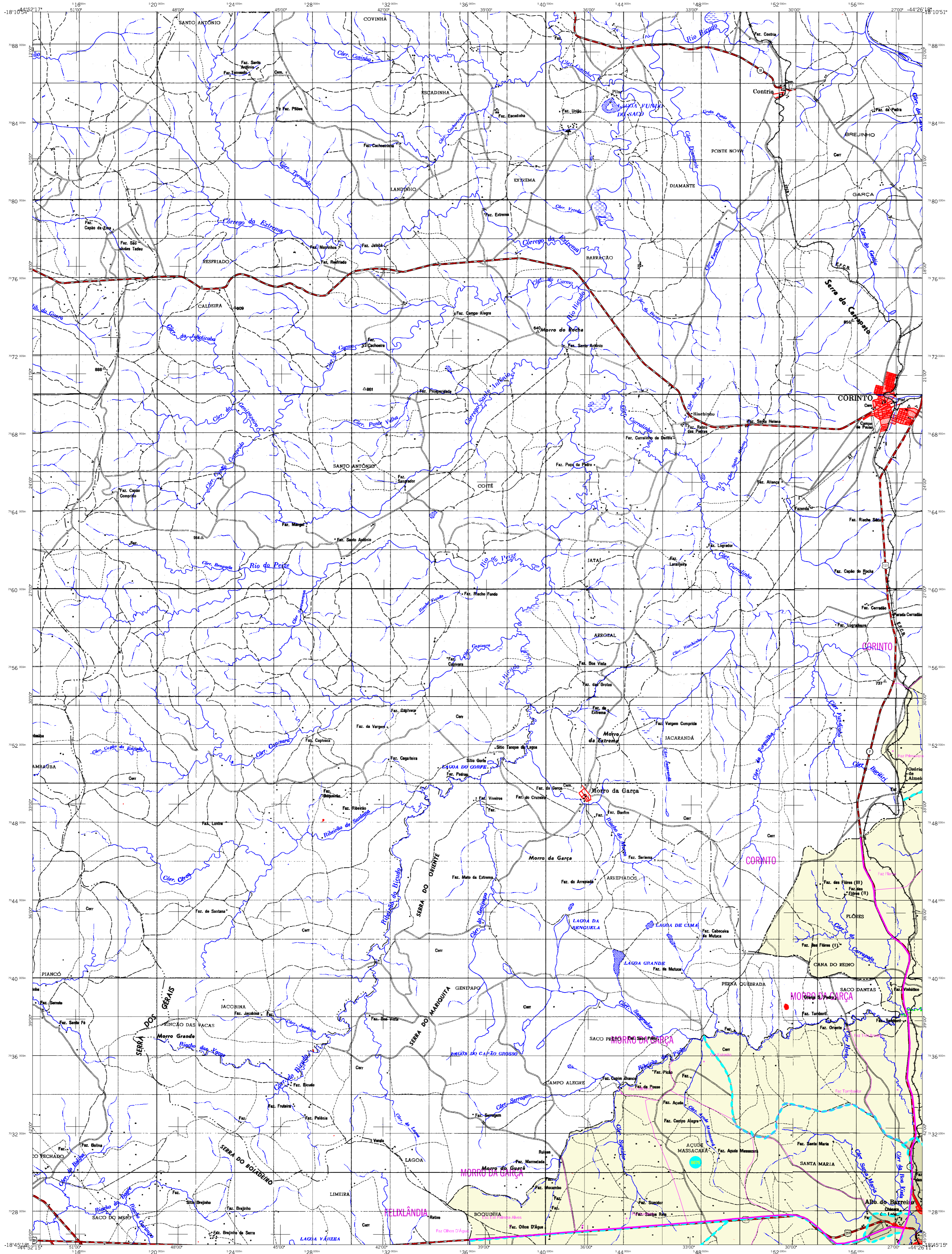
Terranagem:	CENTRAL MINEIRA
Microrregião:	CURVELO
Localidade:	CURVELO
Altitude da Sede:	Área: 3300,8 Km ²
Coordenadas da Sede:	Coordenadas da Sede: MC
Latitude: -18,768	E: 509974
Longitude: -48,431	N: 705927
	45

CRONOLOGIA

Malha Territorial:	2007
Edição:	28/11/2007
Informações relativas à documentação (título e atualização):	Consultar Metadados

IMPLEMENTAÇÃO

Coordenação Técnica:	CCAR
Coordenação de Cartografia:	CCAR
Coordenação de Edições:	CCAR
Coordenação de Serviços Técnicos:	CCAR
Elaboração dos Dados:	IBGE
Elaboração dos Mapas:	IBGE
Diagramação:	Centro de Documentação e Disseminação de Informação
CDI	



CONVENÇÕES CARTOGRÁFICAS

ELEMENTOS PLANIMÉTRICOS

- Edifícios
- Igreja, Escola, Mina
- Moinho de vento, Molino de água
- Campo de emergência, Farol
- Localidades
- Linhas transmissoras de energia, Cerca
- Linhas telefônicas
- Rodovias
 - auto-estrada pavimentada
 - sem pavimentação
 - caminho carroçável
 - trilho, caminho e estrada
 - prefeio de estrada, federal, estadual
- Ferrovias
 - bitola larga
 - bitola estreita

ELEMENTOS ALTIMÉTRICOS

- Ponto trigonométrico, Referência de nível
- Ponto astronômico, Ponto barométrico
- Cota comprovada
- Superfície deformada, Anela
- ELEMENTOS DE HIDROGRAFIA
 - Curso d'água intermitente
 - Lago ou lagoa intermitente
 - Terreno sujeito a inundação, Salino
 - Brejo ou pântano
 - Poço (água), Nascente
 - Rapidos e cachoeiras grandes
 - Rapidos e cachoeiras
 - Rocha submersa e a descoberto
 - Molhe e represa, terra e alvenaria
 - Ancoradouro, Rio seco ou de aluvião
 - Reolite rochoso

LIMITES

- Internacional
- intermunicipal
- intermunicipal
- áreas especiais

MAPA MUNICIPAL ESTATÍSTICO

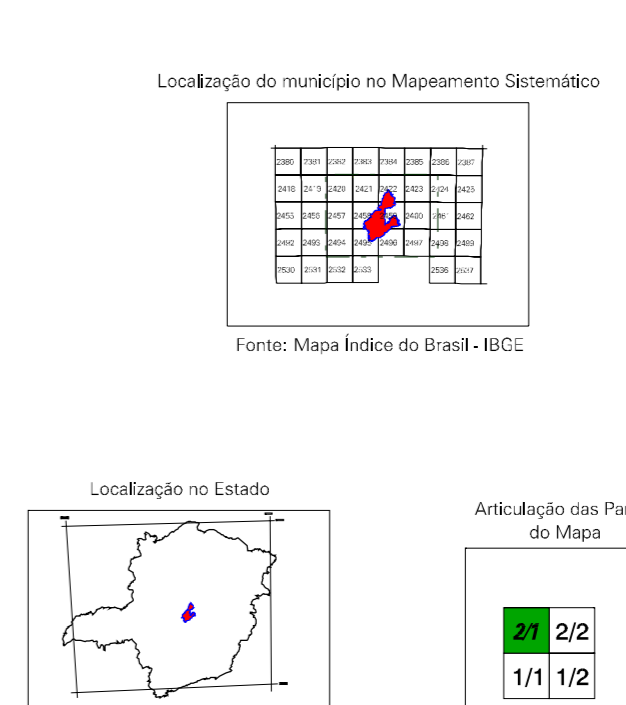
ESCALA 1:100.000

SISTEMA DE PROJEÇÃO UTM
Origem da quilonagem UTM: Equador e Meridiano 45° W.
Acuidades as coordenadas UTM: 1000 e 500 m respectivamente
DATUM: HORIZONTAL SAD 69

Este produto integra a coleção de mapas municipais produzidos de forma semi-automatizada e controlada por meio do Sistema de Informação Geográfica (SIG) do IBGE, com o intuito de fornecer informações geográficas e estatísticas para o planejamento municipal e estadual.

MINISTÉRIO DO PLANEJAMENTO, ORÇAMENTO E GESTÃO
INSTITUTO BRASILEIRO DE GEOGRAFIA E ESTATÍSTICA
A DIRETORIA DE GEOCÓDIGOS, SIG e GIB é responsável pela elaboração e atualização dos dados e pela produção dos mapas.
AV. Brasil, 19.071 - Parada do Luso
Rio de Janeiro - RJ - CEP 22251-900
© IBGE - Todos os direitos reservados

GEOCÓDIGO	DISTRITO / SUBDISTRITO	NOME
31209005		CURVELO
31209010		ANGURETA
31209012		J.P.K.
31209015		SANTA RITA DO CERRO
31209040		YOMAS GONGAGA



ASPECTOS FÍSICOS	
Malha Territorial	2007
EDICÃO	28/11/2007
Informações relativas à documentação básica e atualização	Coordenador: Metadados
Altitude da Sede: _____ Área: 3300,8 Km² COORDENADAS DA SÍDE Latitude: -18,768 E: 509974 MC Longitude: -44,811 N: 709927 45	
CRONOLOGIA	
Coordenação Técnica	CCAR
Coordenação Operacional	CCAR
Elaboração dos Dados	CCAR
Elaboração dos Mapas	CCAR
Elaboração dos Dados	CCAR
Elaboração dos Mapas	CCAR
Elaboração dos Dados	CCAR
Elaboração dos Mapas	CCAR