

MAPA MUNICIPAL ESTATÍSTICO

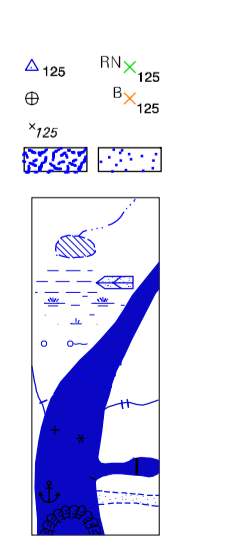
Delfim Moreira-MG

ELEÇÕES PLANIMÉTRICAS

- Edificações: Igreja, Escola, Mina, Molino de vento, Molino de água, Campo de emergência, Farol, Localidades
- Linha transmissora de energia, Cerca, Linha telefônica
- Rodovias: auto-estrada pavimentada, sem pavimentação, sem pavimentação, caminho carroçável, trilha, caminho e picada, prévio de estrada: federal, estadual
- Ferrovias: bitola larga, bitola estreita

CONVENÇÕES CARTOGRÁFICAS

- ELEMENTOS ALTIMÉTRICOS**: Ponto trigonométrico, Referência de nível, Ponto astronômico, Ponto barométrico, Cota comprovada, Superfície deformada, Areia
- ELEMENTOS DE HIDROGRAFIA**: Curso d'água intermitente, Lago ou lagoa intermitente, Terreno sujeito a inundação, Salina, Brejo ou pântano, Poço (água), Nascente, Rápidos e cachoeiras grandes, Rápidos e cachoeiras, Rocha submersa e a descoberto, Molhe e represa; terra e alvenaria, Ancoradouro, Rio seco ou de aluvião, Recife rochoso



LIMITES

- internacional
- intermunicipal
- intermunicipal
- áreas especiais



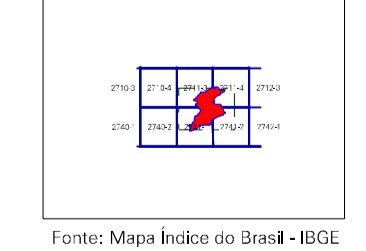
SISTEMA DE PROJEÇÃO UTM
Origem da quadriculagem UTM: Caudado a Meridiano 45 W.G.,
Acréscimos de constantes de 10.000 e 500 Km respectivamente
DATUM HORIZONTAL: SAD 69

Este produto integra a coleção de mapas municipais gerados de forma semi-automatizada,
a partir da junção das folhas do Mapeamento Sistemático Brasileiro produzidas pelo
IBGE, DSC e outros, em formato raster e/ou vetorial e da Malha Municipal Digital do IBGE,
com atualização proveniente de diversas fontes, sem tratamento algum de
integração e complementação dos elementos cartográficos.

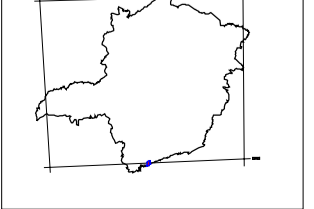
MINISTÉRIO DO PLANEJAMENTO, ORÇAMENTO E GESTÃO
INSTITUTO BRASILEIRO DE GEOGRAFIA E ESTATÍSTICA
A DIRETORIA DE GEOCIÊNCIAS agriga a produção da comunicação
de folhas e conteúdos cartográficos neste meio.
Av. Brasil, 15.671 - Parada de Luiza
Rio de Janeiro - CEP 21.241-461
©IBGE - DIREITOS DE REPRODUÇÃO RESERVADOS

Divisão Político-Administrativa		NOME	
GEOCÓDIGO	Subdistrito		
312110005	31211000506	DELFI MOREIRA	BARRA

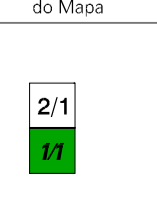
Localização do município no Mapeamento Sistemático



Localização no Estado



Articulação das Partes do Mapa



ASPECTOS FÍSICOS

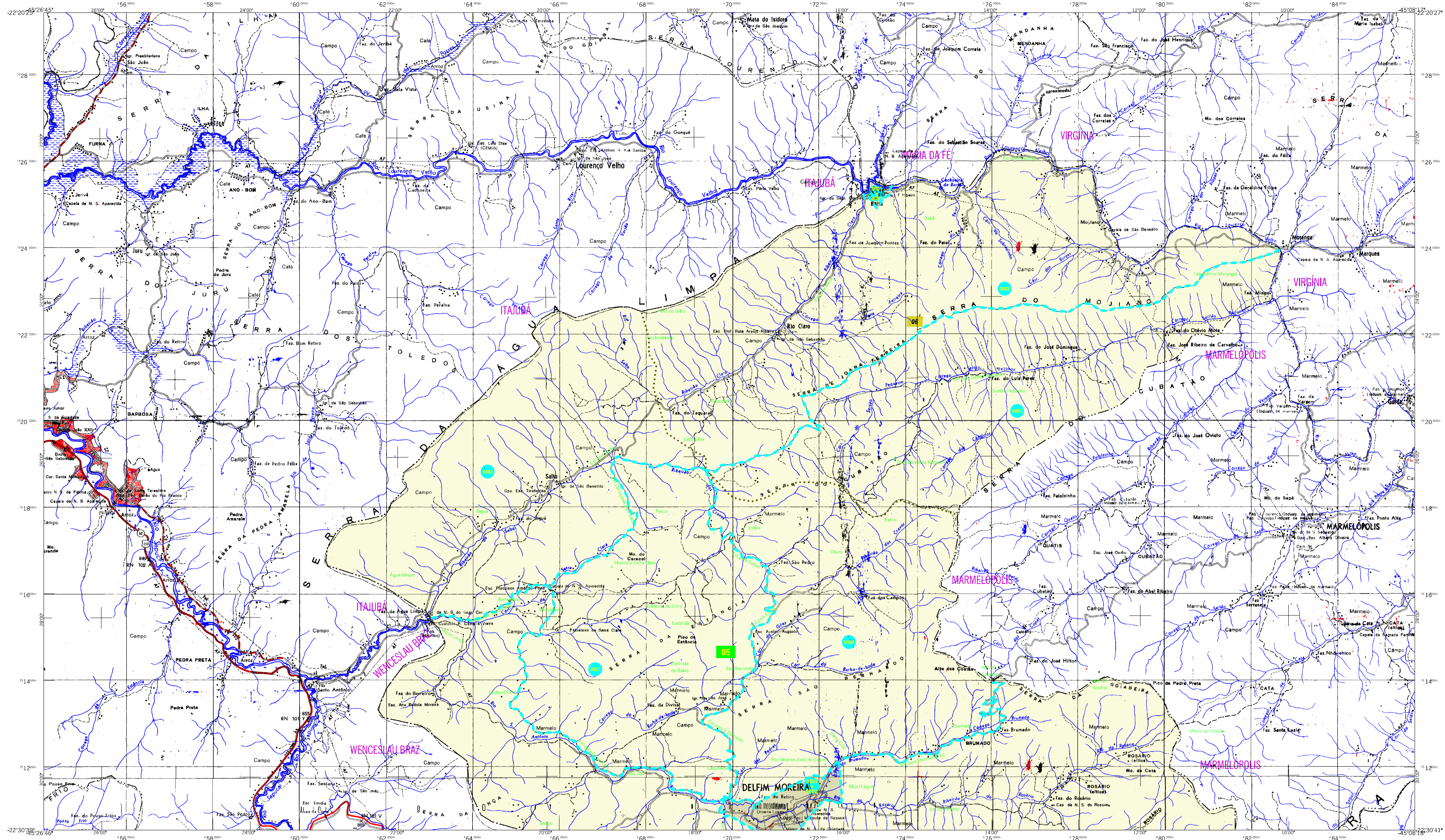
Malha: 1:50.000	Área: 407,9 km²
Microrregião: ITAJUBÁ	
Altitude da Sede:	
Coordenadas da Sede:	
Latitude: -22,509	E: 47,102
Longitude: -45,295	N: 75,0796
	MC: 45

CRONOLOGIA

MALHA TERRITORIAL	2007
EDIÇÃO	28-11-2007
Informações relativas a documentação básica e atualização	Consultar Metadados

IMPLEMENTAÇÃO

Coordenação Técnica:	CCAR
Coordenação de Cartografia:	
Coordenação de Estruturas Territoriais:	CETE
Unidades Produtoras:	
Unidades Estaduais do IBGE:	
Disseminação:	
Centro de Documentação e Disseminação da Informação:	CDDI



MAPA MUNICIPAL ESTATÍSTICO

CONVENÇÕES CARTOGRÁFICAS

ELENTOS PLANIMÉTRICOS

- Edificações: Igreja, Escola, Mina, Molino de vento, Molino de água, Campo de emergência, Farol, Localidades
- Linhas transmissoras de energia: Cerca, Linha telefônica
- Rodovias: auto-estrada pavimentada, sem pavimentação, sem pavimentação, caminho carroçável, trilha, caminho e picada, prévio de estrada: federal, estadual
- Ferrovias: bitola larga, bitola estreita

ELENTOS ALTIMÉTRICOS

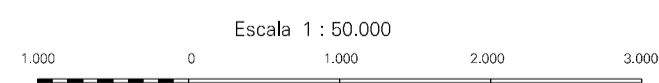
- Ponto trigonométrico, Referência de nível
- Ponto astronômico, Ponto barométrico
- Cota comprovada
- Superfície deformada, Areia

ELENTOS DE HIDROGRAFIA

- Curso d'água intermitente
- Lago ou lagoa intermitente
- Terrão sujeito a inundação, Salina
- Bejo ou pântano
- Poço (água), Nascente
- Rápidos e cachoeiras grandes
- Rápidos e cachoeiras pequenas
- Rocha submersa e a descoberto
- Molhe e represa: terra e alvenaria
- Ancoradouro, Rio seco ou de alúvio
- Recife rochoso

LIMITES

- internacional
- estadual
- intermunicipal
- áreas especiais



Escala 1 : 50.000

SISTEMA DE PROJEÇÃO UTM
Origem das coordenadas UTM: Equador e Meridiano 45 W.G.
Acréscimos as constantes de 10.000 e 500 Km respectivamente
DATUM HORIZONTAL: SAD 69

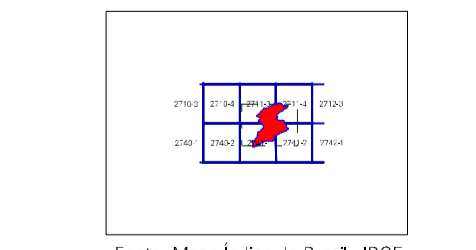
Este produto integra a coleção de mapas municipais gerados de forma semi-automatizada, a partir da junção das folhas do Mapeamento Sistemático Brasileiro produzidas pelo IBGE, DSC e outras, em formato raster ou vetorial e da Matriz Municipal Digital do IBGE, com atualização proveniente de diversas fontes, sem tratamento alguno de integração e completude dos elementos cartográficos.

MINISTÉRIO DO PLANEJAMENTO, ORÇAMENTO E GESTÃO
INSTITUTO BRASILEIRO DE GEOGRAFIA E ESTATÍSTICA
A DIRETORIA DE GEOCIÊNCIAS geografa e estatística
de fôlhas ou cartões verificadas neste mapa.
Av. Brasil, 15 671 - Parada de Lucas
Rio de Janeiro/RJ - CEP 21241-061
©IBGE - DIREITOS DE REPRODUÇÃO RESERVADOS

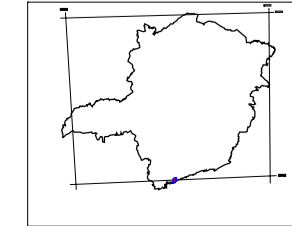
Delfim Moreira-MG

Divisão Político-Administrativa		NOME	
GEOCÓDIGO	DISTRI	NOME	
312110005	3121100506	DELFI MOREIRA	
		BARRA	

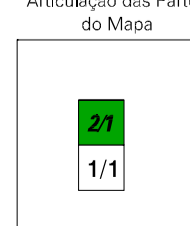
Localização do município no Mapeamento Sistemático



Localização no Estado



Articulação das Partes do Mapa



ASPECTOS FÍSICOS

Mesorregião:	SUL-LESTE DE MINAS
Microrregião:	ITAJUBÁ
Altitude da Sede:	Área: 407,9 km²
COORDENADAS DA SEDE	
Latitude:	-22.509
Longitude:	-48.295
MC	45

CRONOLOGIA

MALHA TERRITORIAL	2007
EDIÇÃO	28-11-2007
Informações relativas a documentação básica e atualização	Consultar Metadados

IMPLEMENTAÇÃO

Coordenação Técnica:	CCAR
Coordenação de Cartografia:	CCAR
Coordenação de Estruturas Territoriais:	CETE
Unidades Produtoras:	Unidades Estaduais do IBGE
Disseminação:	Centro de Documentação e Disseminação da Informação - CDDI