

MAPA MUNICIPAL ESTATÍSTICO

Delfinópolis-MG

ELEMENTOS PLANIMÉTRICOS

Edificações
Igreja, Escola, Mina
Moinho de vento, Moinho de água
Campo de emergência, Favela
Localidades

Linha transmissora de energia, Cerca
Linha telefônica

Rodovias
auto-estrada pavimentada
sem pavimentação
sem pavimentação
caminho carroçável
trilha, caminho e picada
prefeio de estradas: federal, estadual

Ferrovias
bitola larga
bitola estreita

CONVENÇÕES CARTOGRÁFICAS

ELEMENTOS ALTIMÉTRICOS
Ponto trigonométrico, Referência de nível
Ponto astronômico, Ponto barométrico
Cota comprovada
Superfície deformada, Área

ELEMENTOS DE HIDROGRAFIA
Curso d'água intermitente
Lago ou lagoa intermitente
Terreno sujeito a inundação, Salina
Brejo ou pântano
Poço (lágua), Nascente
Rápidos e cachoeiras grandes
Rápidos e cachoeiras
Molho e represa: terra e alvenaria
Açougueiro, Rio seco ou de aluvião
Recife rochoso

ATUALIZAÇÕES CARTOGRÁFICAS
COR MAGENTAL: levantamentos por GPS e/ou Imagens de Satélites
COR VERDE: Lançamento aproximado sem comprovação cartográfica

CONVENÇÕES TEMÁTICAS

Límites: Distrital
Sub-Distrital
Setor Censitário

Identificação	Setor Rural	Setor Urbano	Setor Urbano
Distrito	Sub-Distrito	Setor Rural	Setor Urbano

LIMITES
internacional
interestadual
intermunicipal
áreas especiais

Escala 1 : 50.000

SISTEMA DE PROJEÇÃO UTM
Origem da quaternização UTM: Equador e Meridiano 45 WGS.
Adoção as constantes de 10.000 e 500 km respectivamente
DATUM HORIZONTAL: SAD 89

Este produto integra a coleção de mapas municipais gerados de forma automatizada, a partir das informações do Movimento Sistemático Brasileiro produzido pelo IBGE, DSO e outros, em formato raster e/ou vetorial e da Malha Municipal Digital do IBGE, com atualização proveniente de diversas fontes, sem tratamento pleno de integração e consistência dos elementos cartográficos.

MINISTÉRIO DO PLANEJAMENTO, ORÇAMENTO E GESTÃO
INSTITUTO BRASILEIRO DE GEOGRAFIA E ESTATÍSTICA
A DIRETORIA DE GEOCÓDIGOS registra e gerencia a comunicação de fatos ou alterações verificadas neste mapa.
401 - Brasil, 19.671 - Favela de Lacerda
Rio de Janeiro/RJ - CEP 21.241-051
© 2007 - Serviço de Informação Geográfica

GEOCÓDIGO		NOME	
Distrito	Subdistrito	Delfinópolis	
31212000	31212090	Delfinópolis	
		BARRA ONÇA	

Localização do município no Mapeamento Sistemático

Fonte: Mapa Índice do Brasil-IBGE

Localização no Estado

Articulação das Partes do Mapa

2/1 2/2 2/3
1/2 1/3

ASPECTOS FÍSICOS

Mesoregião: SUL-SUDESTE DE MINAS
Morfologia: PASSOS

Altitude da Sede: _____ Área: 1.375,0 Km²

Coordenadas da Sede: _____

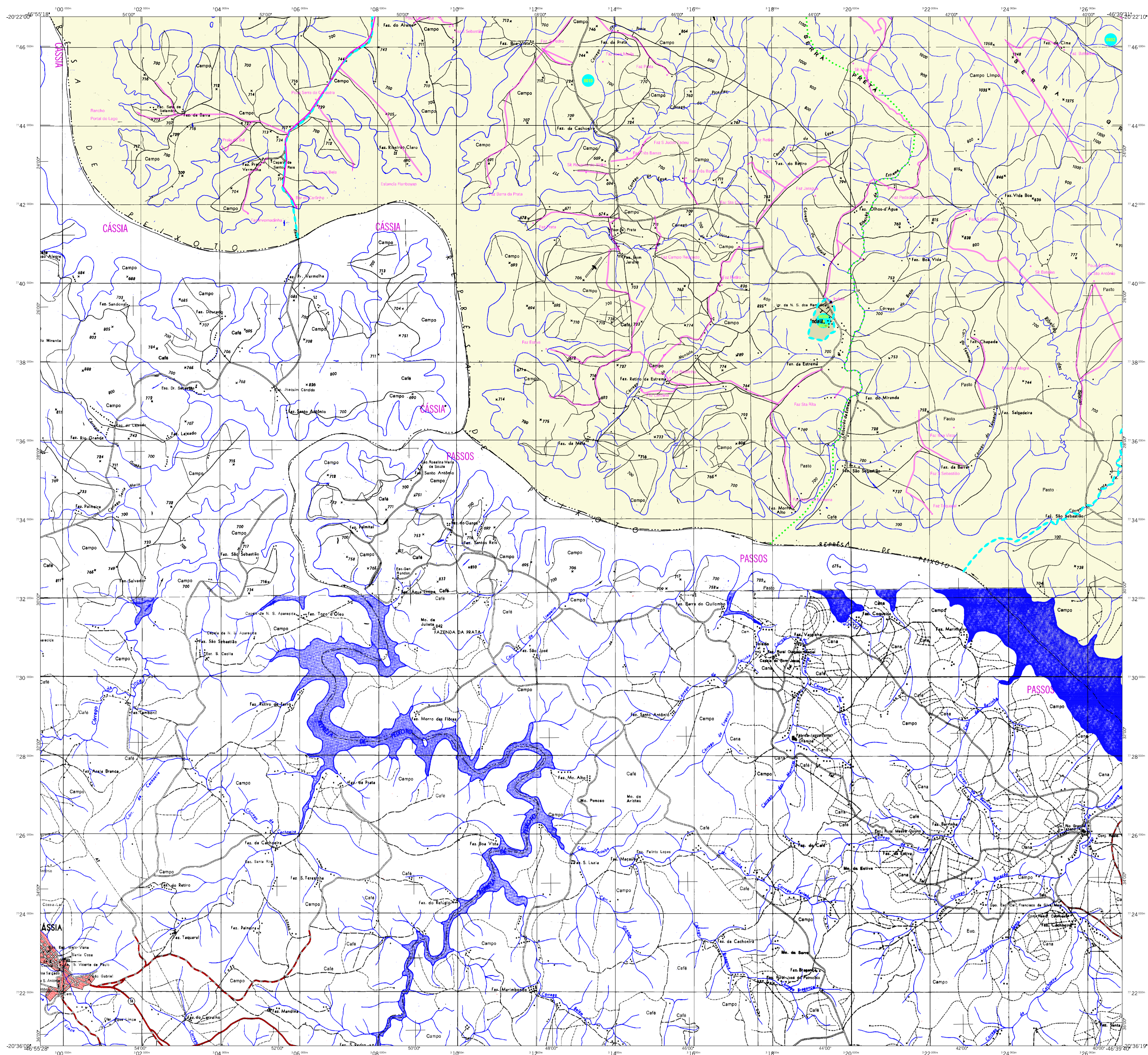
Latitude: -20,344 E: -30640
Longitude: -48,654 N: 7748264

CRONOLOGIA

MALHA TERRITORIAL	EDICÃO	2007
Informações relativas à documentação técnica e atualização	28-11-2007	Consultar Metadados

IMPLEMENTAÇÃO

Coordenação Técnica:	CCAR
Coordenação de Cartografia:	
Coordenação de Estruturas Territoriais:	CETE
Unidades Produtoras:	Unidades Estaduais do IBGE
Desenvolvimento:	Centro de Documentação e Disseminação de Informação (CDDI)



MAPA MUNICIPAL ESTATÍSTICO

CONVENÇÕES CARTOGRÁFICAS

ELEMENTOS PLANIMÉTRICOS

- Edificações: Igreja, Escola, Mêsia, Várzea de vento, Mercado de água, Campo de esportes, Favela, Localidades
- Linhas de transmissão de energia: Cerca, Linha telefônica
- Rodovias: auto-estrada pavimentada, sem pavimentação, sem pavimentação, caminho carrossável, trilha, caminho a cavalo, trilha de estrada, estrada, trilha
- Ferrovias: trilha larga, trilha estreita

ELEMENTOS ALTIMÉTRICOS

- Ponto topográfico: Referência de nível
- Cota topográfica
- Símbolo altimétrico: Anotação

ELEMENTOS DE HIDROGRAFIA

- Curso d'água intermitente
- Lago ou lagoa permanente
- Respeito
- Represa
- Represa e cisternas grandes
- Represa e cisternas
- Riochão submerso e a descoberto
- Aluvião e depósito terra e detritos
- Acumulação de neve ou gelo aluvial
- Resíduo rochoso

ATUALIZAÇÕES CARTOGRÁFICAS

COR MAGENTA: levantamentos por GPS e imagens de Satélites
COR VERDE: levantamento aproximado sem comprovação cartográfica

CONVENÇÕES TERRITORIAIS

Elemento	Sub-elemento	Identificação	Símbolo
Limite Territorial	Sub-elemento	Identificação	Símbolo
Limite Inter municipal	Sub-elemento	Identificação	Símbolo
Limite Intra municipal	Sub-elemento	Identificação	Símbolo
Limite Especial	Sub-elemento	Identificação	Símbolo

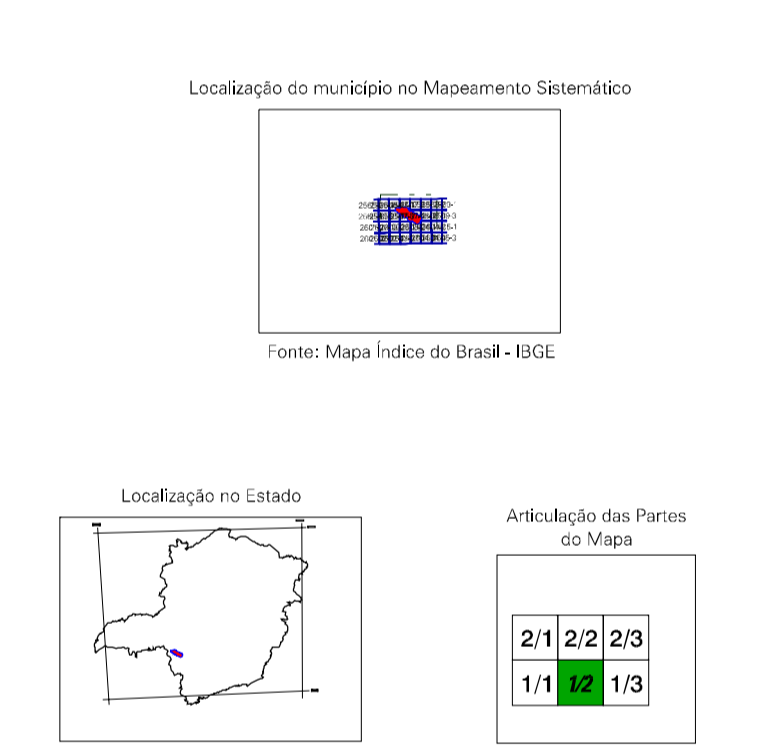
ESCALA

1:50.000

MINISTÉRIO DO PLANEJAMENTO, ORÇAMENTO E GESTÃO

IBGE

GEOCÓDIGO	NOME
3121209	Delfinópolis

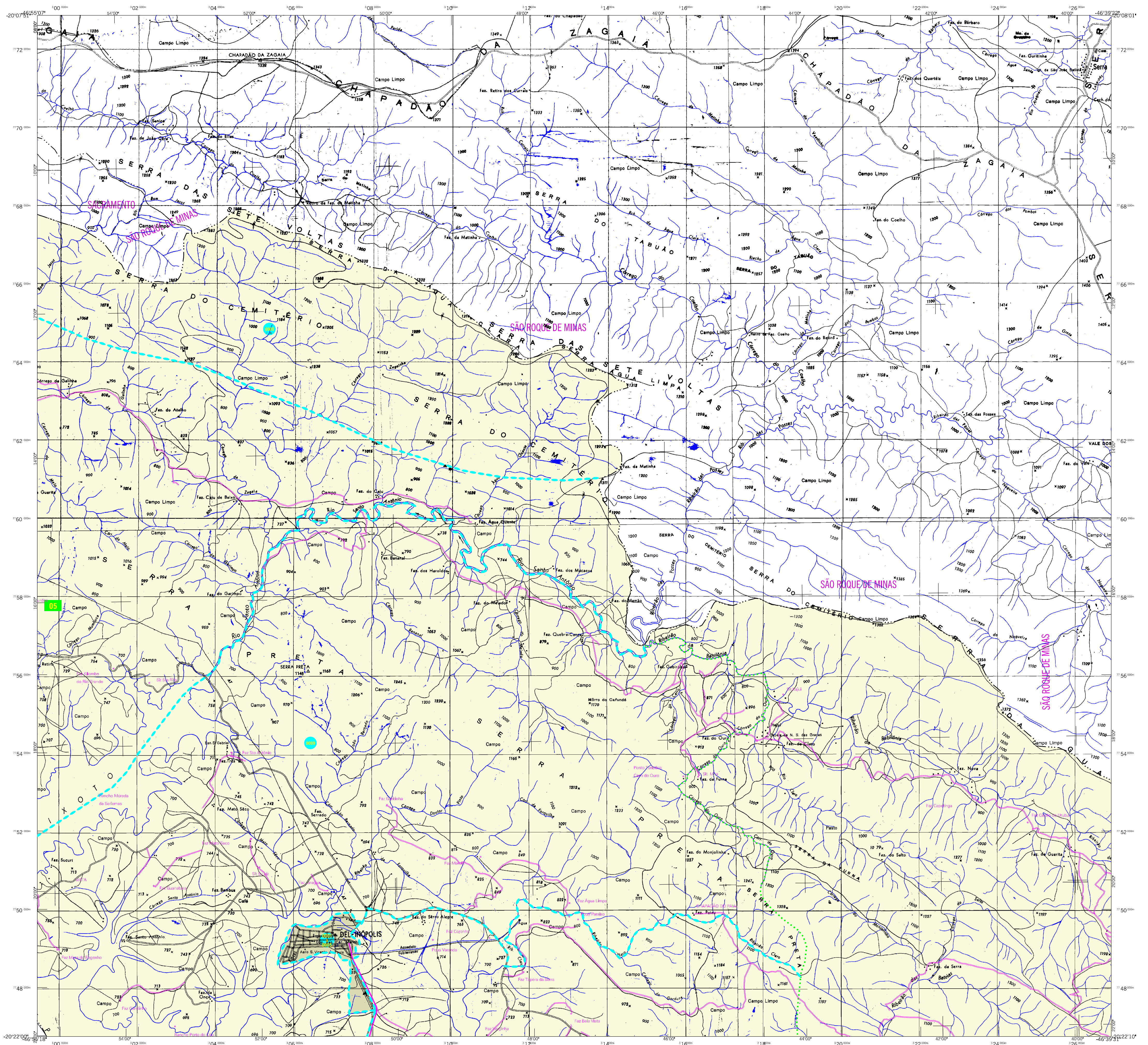


Delfinópolis-MG

ASPECTOS FÍSICOS	
Altitude da Sede	Área
População	Densidade
População Urbana	População Rural
População Total	População Total

CENSO 2007	
População Total	População Urbana
População Rural	População Total

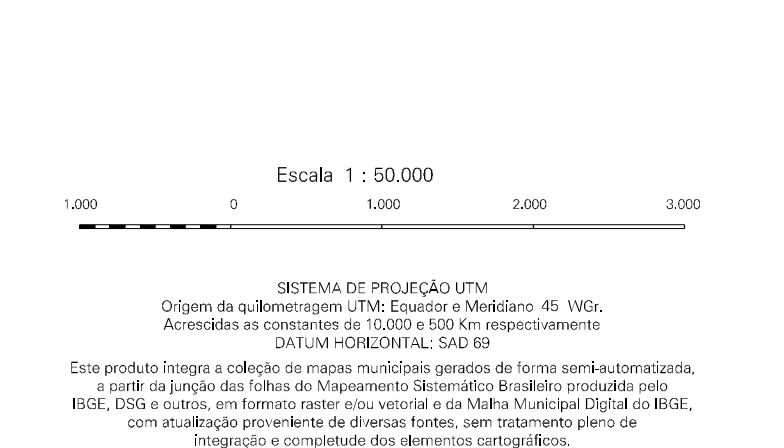
APLICABILIDADE	
Coordenação Técnica	Coordenação Cartográfica
Coordenação de Produção	Coordenação de Produção
Coordenação de Produção	Coordenação de Produção



CONVENÇÕES CARTOGRÁFICAS

- ELEMENTOS PLANIMÉTRICOS**
- Edificações: Igreja, Escola, Mina, Molino de vento, Molino de água, Campo de emergência, Favela, Localidades
 - Linha transmissora de energia, Cerca, Linha telefônica
 - Rodovias: auto-estrada pavimentada, sem pavimentação, sem pavimentação, caminho carroçável, trilha, caminho e picada, prelo de estrada: federal, estadual
 - Ferrovias: trilha larga, trilha estreita
- ELEMENTOS ALTIMÉTRICOS**
- Ponto trigonométrico, Referência de nível, Ponto astronômico, Ponto barométrico, Cota comprovada, Superfície deformada, Área
- ELEMENTOS DE HIDROGRAFIA**
- Curso d'água intermitente, Lago ou lagoa intermitente, Terreno sujeito a inundação, Salina, Brejo ou pântano, Poço (lago), Nascente, Rápidos e cachoeiras grandes, Rápidos e cachoeiras, Molho e represa: terra e alvenaria, Açougueiro, Rio seco ou de aluvião, Recife rochoso
- CONVENÇÕES TEMÁTICAS**
- Limites: Distrital, Sub-Distrital, Setor Censitário
 - Identificação: Distrito, Sub-Distrito, Setor Rural, Setor Urbano, Aldeamento Rural
 - LIMITES: internacional, interestadual, intermunicipal, áreas especiais

MAPA MUNICIPAL ESTATÍSTICO



GEOCÓDIGO		NOME	
Distrito	Subdistrito	Delfinópolis	
31212000	31212010	Delfinópolis	
		Basilândia	

Localização do município no Mapeamento Sistemático

Fonte: Mapa Índice do Brasil-IBGE

Localização no Estado

Articulação das Partes do Mapa

2/1 2/3
1/1 1/2 1/3

ASPECTOS FÍSICOS

Mesoregião: SUL-SUDESTE DE MINAS
Mecanismo: PASSOS
Altitude da Sede: Área: 1375,0 Km²

COORDENADAS DA SEDE

Latitude: -20,344	E: 306640	MC
Longitude: -48,654	N: 7748264	45

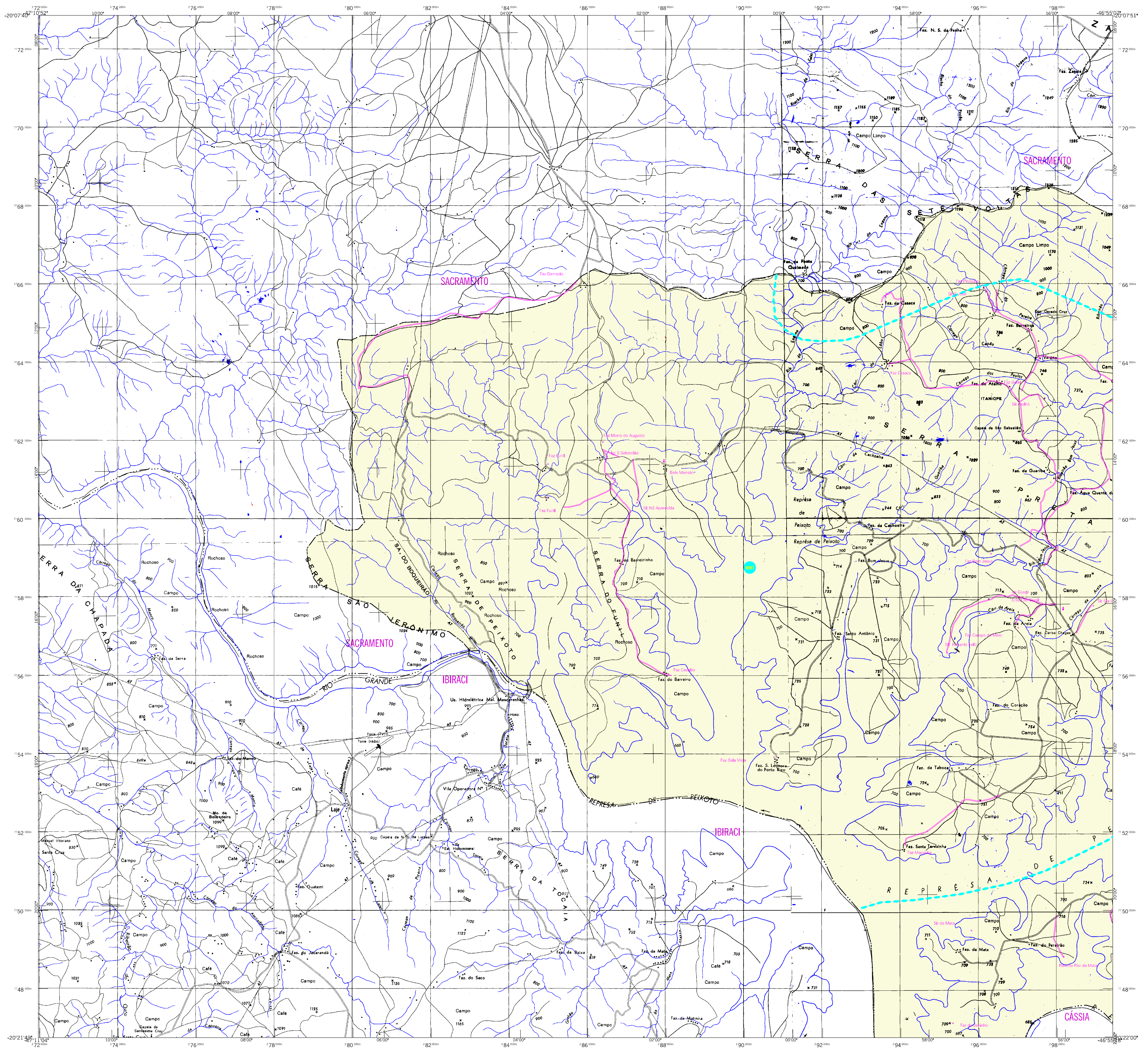
CRONOLOGIA

MALHA TERRITORIAL	EDICÃO	2007
Informações relativas à documentação técnica e atualização		
Consultar Metadados		

IMPLEMENTAÇÃO

Coordenação Técnica:	CCAR
Coordenação de Cartografia:	
Coordenação Temática:	CETE
Coordenação de Estruturas Territoriais:	
Unidades Produtoras:	Unidades Estaduais do IBGE
Disseminação:	Centro de Documentação e Disseminação da Informação (CDI)

Delfinópolis-MG



MAPA MUNICIPAL ESTATÍSTICO

Delfinópolis-MG

CONVENÇÕES CARTOGRÁFICAS

ELEMENTOS PLANIMÉTRICOS

- Edificações: Igreja, Escola, Mina, Molino de vento, Molino de água, Campo de emergência, Farol, Localidades
- Linha transmissora de energia, Cerca, Linha telefônica
- Rodovias: auto-estrada pavimentada, sem pavimentação, sem pavimentação, caminho carroçável, trilha, caminho e picada, trilho de estrada: federal, estadual
- Ferrovias: trilho largo, trilho estreito

ELEMENTOS ALTIMÉTRICOS

- Ponto trigonométrico, Referência de nível, Ponto astronômico, Ponto barométrico, Cota comprovada, Superfície deformada, Área

ELEMENTOS DE HIDROGRAFIA

- Curso d'água intermitente, Lago ou lagoa intermitente, Terreno sujeito a inundação, Salina, Brejo ou pântano, Poço (lago), Nascente, Rápidos e cachoeiras grandes, Rápidos e cachoeiras, Rochas submersas e a descoberto, Molho e represa: terra e alvenaria, Açougueiro, Rio seco ou de aluvião, Recife rochoso

CONVENÇÕES TEMÁTICAS

Límites: Distrital	Sub-Distrital	Sector Censitário
Identificação		
Distrito	Sub-Distrito	Sector Rural
		Sector Urbano
		Agrupamento Rural

LIMITES

- internacional
- interestadual
- intermunicipal
- áreas especiais

CONVENÇÕES TEMÁTICAS

Límites: Distrital, Sub-Distrital, Sector Censitário

Identificação

Distrito, Sub-Distrito, Sector Rural, Sector Urbano, Agrupamento Rural

LIMITES

- internacional
- interestadual
- intermunicipal
- áreas especiais

Escala 1 : 50.000

0 1.000 2.000 3.000

SISTEMA DE PROJEÇÃO UTM
Origem da quilonagem UTM: Equador e Meridiano 45 WGr.
Adversidades as constantes de 10.000 e 500 km respectivamente
DATUM HORIZONTAL: SAD 89

Este produto integra a coleção de mapas municipais gerados de forma semi-automatizada, a partir das folhas do Mapeamento Sistemático Brasileiro produzidas pelo IBGE, DSE e outros, em formato raster e/ou vetorial e da Malha Municipal Digital do IBGE, com a atualização presente de distritos, setores, sem tratamento pleno de integração e consistência dos elementos cartográficos.

MINISTÉRIO DO PLANEJAMENTO, ORÇAMENTO E GESTÃO
INSTITUTO BRASILEIRO DE GEOGRAFIA E ESTATÍSTICA
A DIRETORIA DE GEOCÓDIGOS registra e gerencia a comunicação de fatos ou alterações verificadas neste mapa.
41 - Brasil, 19-011 - Fundação de Lacerda
Rio de Janeiro/RJ - CEP 21.241-051
© 2007 - Todos os direitos reservados

Divisão Política-Administrativa

GEOCÓDIGO		NOME
Distrito	Subdistrito	
31212000		DELFINÓPOLIS
31212090		BARR. ONÇA

Localização do município no Mapeamento Sistemático

Fonte: Mapa Índice do Brasil-IBGE

Localização no Estado

Articulação das Partes do Mapa

2/2 2/3
1/1 1/2 1/3

ASPECTOS FÍSICOS

Mesoregião: SUZANÓPOLIS DE MINAS
Mecanismo: PASSOS
Altitude da Sede: Área: 1375,0 Km²
Coordenadas da Sede: MC
Latitude: -20,344 E: -30640
Longitude: -48,654 N: 7749354

CRONOLOGIA

MALHA TERRITORIAL	2007
EDIÇÃO	29-11-2007
Informações relativas à documentação técnica e atualização	Consultar Metadados

IMPLEMENTAÇÃO

Coordenação Técnica:	CCAR
Coordenação de Cartografia:	
Coordenação Temática:	
Coordenação de Estruturas Territoriais:	CETE
Unidades Produtoras:	Unidades Estaduais do IBGE
Desenvolvimento:	Centro de Documentação e Disseminação da Informação (CDDI)

