

**CONVENÇÕES CARTOGRÁFICAS**

**LENTOS PLANIMÉTRICOS**

- Edificações
- Igreja, Escola, Mina
- Moinho de vento, Moinho de água
- Campo de emergência, Farol
- Localidades
- Linhas transmissoras de energia, Cerca
- Linhas telefônicas
- Topografia
- Infra-estrutura
- Pavimentação
- Sem pavimentação
- Carretilha carroçável
- Trilho, caminho e picada
- Privativo de estradas: federal, estadual
- Terminais
- Borda larga
- Borda estreita

**ELEMENTOS ALTIMÉTRICOS**

- Ponto trigonométrico, Referência de nível
- Ponto astronômico, Ponto barométrico
- Cota comprovada
- Superfície deformada, Área

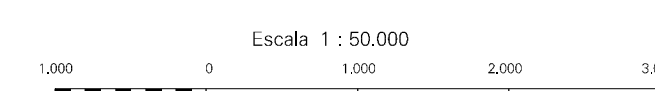
**ELEMENTOS DE HIDROGRAFIA**

- Curso de água intermitente
- Lago ou lagoa intermitente
- Terreno sujeito a inundação, Salina
- Brejo ou planície
- Reservoires, Nascentes
- Rápidos e catástrofes grandes
- Rápidos e catástrofes
- Rocha submersa e a descoberto
- Molhe e represa: terra e alvenaria
- Ancoradouro, Rio seco ou de aluvião
- Relevo rochoso

**LIMITES**

- Internacional
- interestadual
- intermunicipal
- áreas especiais

**MAPA MUNICIPAL ESTATÍSTICO**

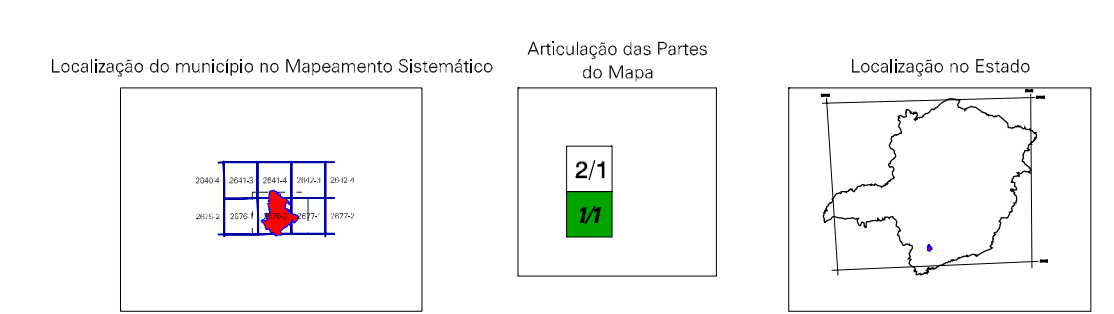


SISTEMA DE PROJEÇÃO UTM  
Datum do datum: UTM, Equador Meridiano: 45 WGR  
Alturas as cotas de 10 000 e 500 Km respectivamente  
DATUM HORIZONTAL: SAD 68

Este produto integra o conjunto de mapas municipais gerados de forma semi-automatizada, a partir de dados de fontes do Mapeamento Sistemático Brasileiro produzido pelo IBGE, 2006 e outros, em formato vetorial, validado da Matriz Nacional Digital do IBGE, com atualização proveniente de diversas fontes, sem tratamento pleno de integração e consistente com o sistema cartográfico.

MINISTÉRIO DO PLANEJAMENTO, ORÇAMENTO E GESTÃO  
INSTITUTO BRASILEIRO DE GEOGRAFIA E ESTATÍSTICA  
A DIRETORIA DE GEOCÓDIGOS aprova e gerencia o cadastramento de dados e informações verificadas neste mapa.  
AV. Sena Madureira, 15.911 - Funchal de Lages  
Rio de Janeiro-RJ - CEP 21.241-051  
© 2007 - todos os direitos reservados

Geocódigo		Nome	
Distrito	Subdistrito		
312360105		ELOÍ MENDES	



Fonte: Mapa Índice do Brasil - IBGE

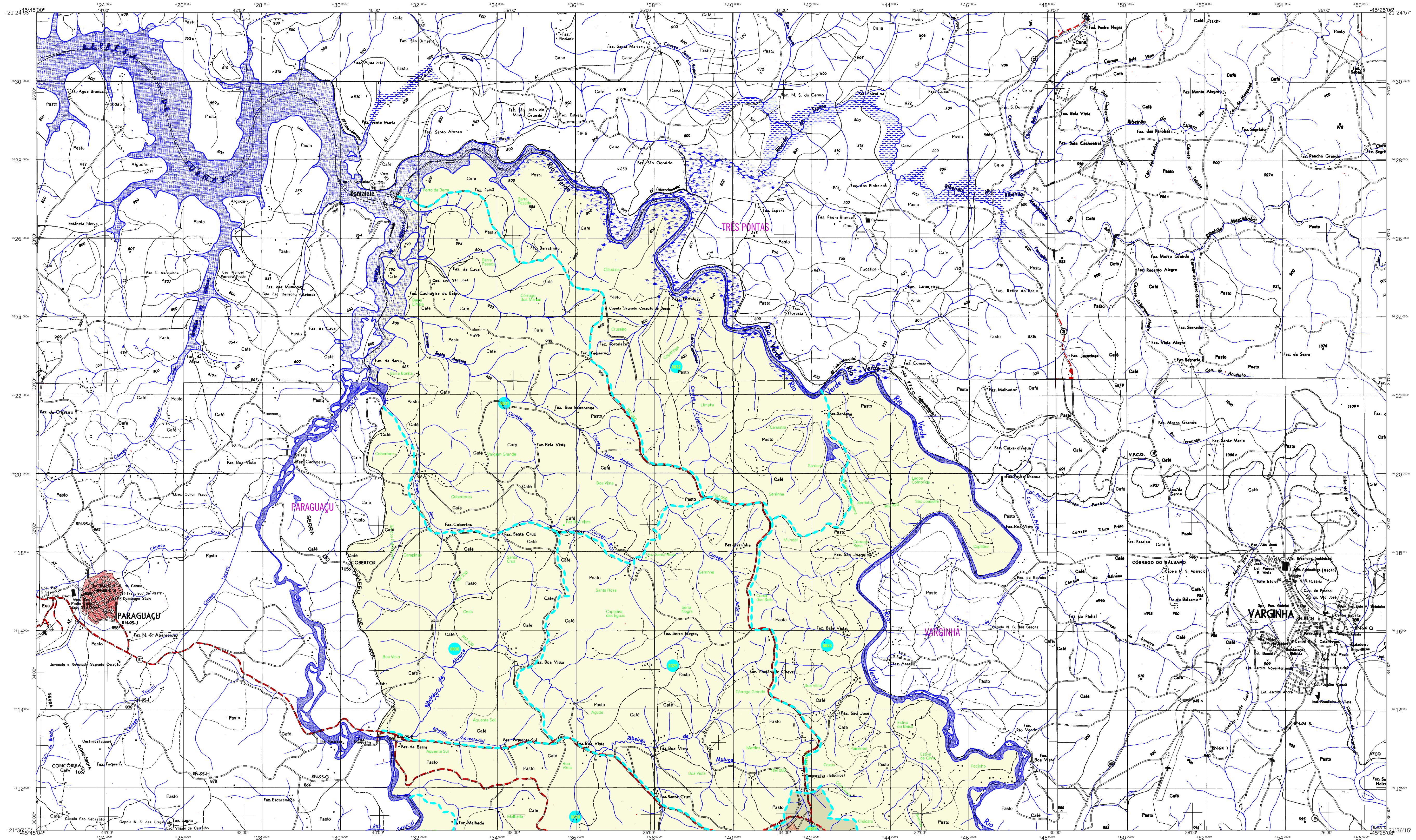
**Elói Mendes-MG**

ASPECTOS FÍSICOS	
Mesorregião:	SUL-SUDESTE DE MINAS
Microrregião:	VARGINHA
Área da Sede:	Área: 438,0 Km²
Coordenadas da Sede:	Coordenadas da Sede
Latitude:	-21,610 E: 44151
Longitude:	-45,665 N: 761025
Altitude:	45

IMPLEMENTAÇÃO	
Coordenação Técnica:	CCAR
Coordenação de Cartografia:	
Coordenação Técnica:	CETE
Coordenação de Estruturas Territoriais:	
Unidades Produtoras:	Unidades Locais do IBGE
Elaboração:	Centro de Documentação e Disseminação de Informação
CDR:	

CRONOLOGIA	
MALHA TERRITORIAL	2007
EDIÇÃO	29-11-2007
Informações sobre o documento:	Consultar Metadados



**CONVENÇÕES CARTOGRÁFICAS**

**LENTOS PLANIMÉTRICOS**

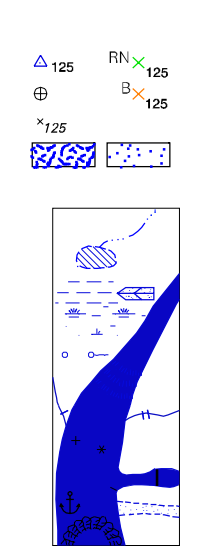
- Edificações
- Igreja, Escola, Mina
- Moinho de vento, Moinho de água
- Campos de emergência, Farol
- Localidades
- Linhas transmissoras de energia, Cerca elétrica telefônica
- Isolados
- Linhas de estrada
- Asfalto
- Pavimentação
- Sem pavimentação
- Carretilha carroçável
- Trilho, caminho e placada
- Privativo de estrada: federal, estadual
- Terminais
- Borda larga
- Borda estreita

**ELEMENTOS ALTIMÉTRICOS**

- Ponto trigonométrico, Referência de nível
- Ponto astronômico, Ponto barométrico
- Cota comprovada
- Superfície deformada, Areia

**ELEMENTOS DE HIDROGRAFIA**

- Curso d'água intermitente
- Lago ou lagoa intermitente
- Terreno sujeito a inundação, Salina
- Brejo ou planície
- Posso aquosa, Nascente
- Rápidos e catástrofes grandes
- Rápidos e catástrofes
- Rocha submersa e a descoberto
- Molhe e represa, Rio seco ou de aluvião
- Ancoradouro, Rio seco ou de aluvião
- Recife rochoso



**LIMITES**

- Internacional
- interestadual
- intermunicipal
- áreas especiais

**MAPA MUNICIPAL ESTATÍSTICO**

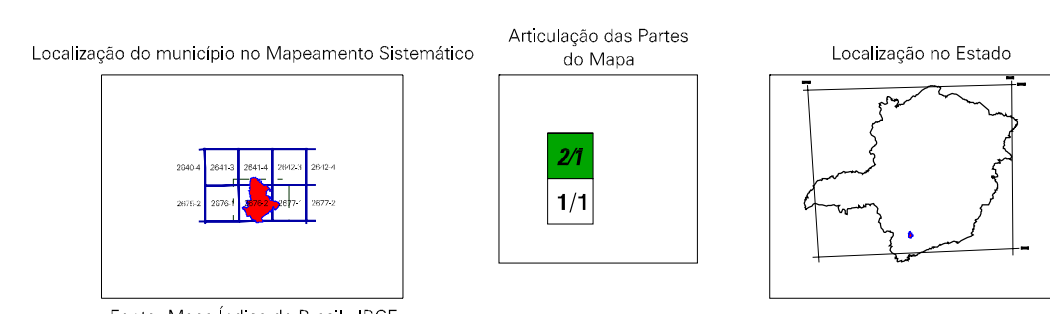
Escala 1 : 50.000

SISTEMA DE PROJEÇÃO UTM  
Datum do datum: UTM, Equador e Meridiano: 45 WGR.  
Altitudes as cotas de 10.000 e 500 Km respectivamente  
DATUM HORIZONTAL: SAD 68

Este produto integra o conjunto de mapas municipais gerados de forma semi-automatizada, a partir de dados do Mapeamento Sistemático Brasileiro produzido pelo IBGE, 2006 e atualizado em formato vetorial pelo Sistema de Informação Geográfica do IBGE, com atualização proveniente de diversas fontes, sem tratamento pleno de integração e consistência com elementos cartográficos.

MINISTÉRIO DO PLANEJAMENTO, ORÇAMENTO E GESTÃO  
INSTITUTO BRASILEIRO DE GEOGRAFIA E ESTATÍSTICA  
A DIRETORIA DE GEOCÓDIGOS aprova e gerencia o cadastramento de dados e informações verificadas neste mapa.  
AV. Strelitz, 15.971 - Parada Lucas  
Rio de Janeiro-RJ - CEP 21.241-051  
© 2007 - todos os direitos reservados

Geocódigo		Nome	
Distrito	Subdistrito		
312360105		ELOÍ MENDES	



Fonte: Mapa Índice do Brasil - IBGE

CRONOLOGIA	
MALHA TERRITORIAL	2007
EDIÇÃO	29-11-2007
Informações relativas a documentação básica e atualização	Consultar Metadados

**Elói Mendes-MG**

ASPECTOS FÍSICOS	
Mesorregião:	SUL-SUDESTE DE MINAS
Microrregião:	VARGINHA
Área da Sede:	Área: 438,0 Km²
COORDENADAS DA SEDE	
Latitude: -21.610	E: 441521
Longitude: -45.565	N: 761025
M.C. 45	
IMPLEMENTAÇÃO	
Coordenação Técnica:	CCAR
Coordenação Cartográfica:	CCAR
Coordenação Técnica:	CETE
Coordenação de Estruturas Territoriais:	CETE
Unidades Produtoras:	Unidades Locais do IBGE
Elaboração:	Centro de Documentação e Disseminação de Informação
CDI	