

MAPA MUNICIPAL ESTATÍSTICO

Espinosa-MG

ELEMENTOS PLANIMÉTRICOS

Edificações: Igreja, Escola, Mina, Moimbo do vento, Moimbo da água, Campo de emergência, Favela, Localidades.

Linha transmissora de energia, Cerca, Linha telefônica.

Rodovias: auto-estrada, pavimentado, sem pavimentação, sem pavimentação, caminho carroçável, trilha, caminho e picada, perfilso de estrada: federal, estadual.

Ferrovias: bitola larga, bitola estreita.

CONVENÇÕES CARTOGRÁFICAS

ELEMENTOS ALTIMÉTRICOS

Ponto trigonométrico, Referência de nível, Ponto astronômico, Ponto barométrico, Cota comprovada, Superfície deformada, Aneis.

ELEMENTOS DE HIDROGRAFIA

Curso d'água intermitente, Lago ou lagoa intermitente, Terreno sujeito a inundação, Salina, Brejo ou pántano, Poço (água), Nascente, Rápidos e cachoeiras grandes, Rápidos e cachoeiras, Riocho submerso e a descoberto, Molho e represa, terra e alvenaria, Ancoradouro, Rio seco ou de alúvio, Recife ocosho.

LIMITES

internacional, interestadual, intermunicipal, áreas especiais.

SETEMA DE PROJEÇÃO UTM
Origem do quadrângulo UTM: Equador e Meridiano 45 WGS.
Acordadas em coordenadas de 1000 e 500 Km respectivamente
DATUM HORIZONTAL: SAD 69

Este produto integra a coleção de mapas municipais produzida na forma semi-automatizada a partir de dados de fontes de: Mapas em escala 1:50.000 produzidos pelo IBGE, USGS e outros, em formato raster ou vetorial da Malha Municipal Digital do IBGE, com atualização proveniente de diversas fontes, sem tratamento pleno de integração e conclusão dos elementos cartográficos.

MINISTÉRIO DO PLANEJAMENTO, ORÇAMENTO E GESTÃO
INSTITUTO BRASILEIRO DE GEOGRAFIA E ESTATÍSTICA
DIRETORIA DE SOCIEDADES ESPANHAS e GERÊNCIA DE COMUNICAÇÃO DE MASSA E RELACIONAMENTO PÚBLICO
Av. Brasil, 19.071 - Parada de Luzes
Rio de Janeiro - RJ - CEP: 21.140-001
© IBGE - DIRETORIA DE REPRODUÇÃO E DIFUSÃO

GEOCÓDIGO		NOME	
Distrito	Subdistrito	ESPINOSA	ITAVIRIM
312430201	312430210		

Localização do município no Mapeamento Estatístico

Fonte: Mapa Índice do Brasil - IBGE

Localização no Estado

Articulação das Partes do Mapa

12

ASPECTOS FÍSICOS

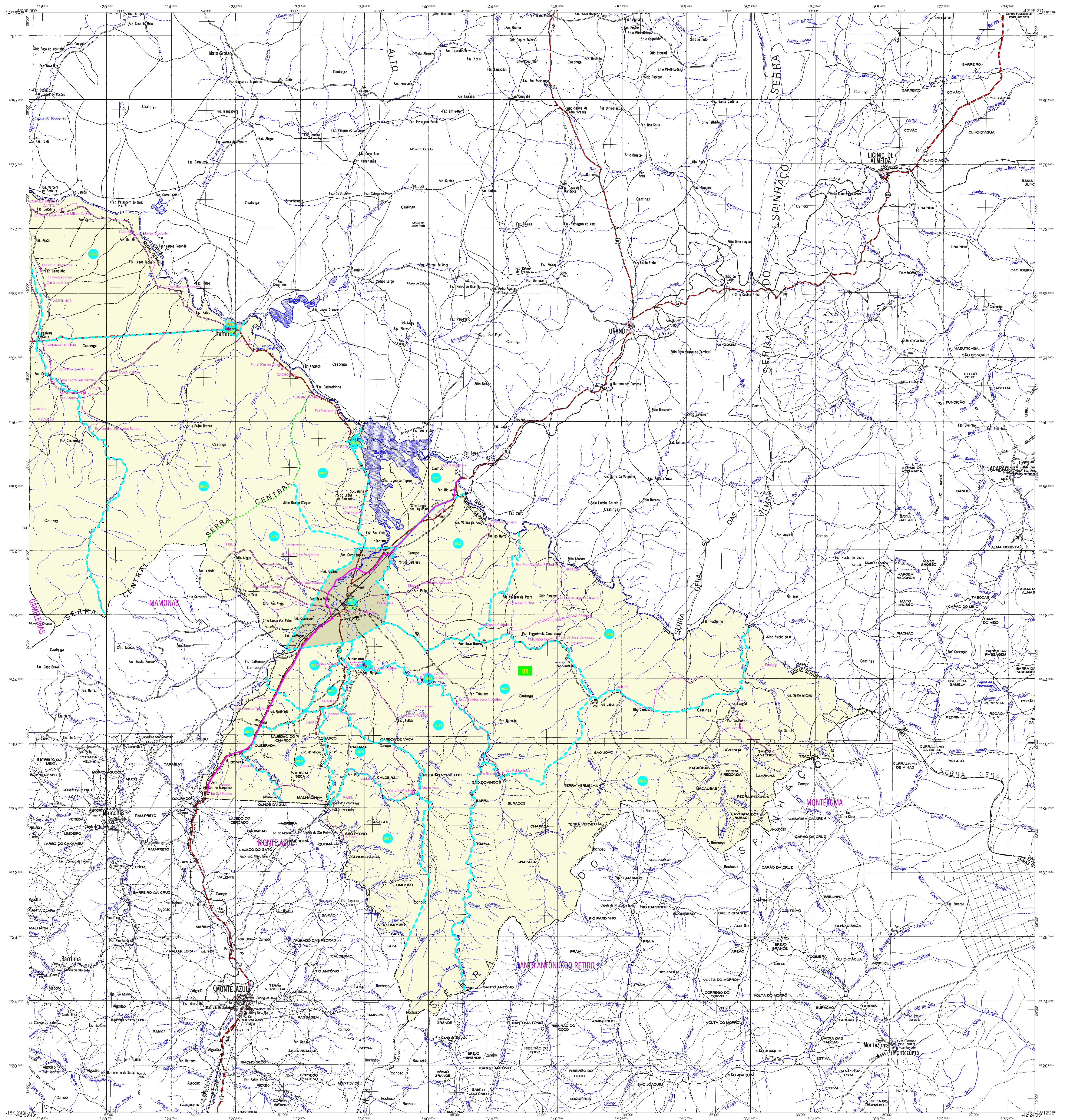
Coordenação: NORTE DE OESTE
Município: JANAIÁLIA
Coordenadas da Sede: Área: 1877,2 km²
Altitude da Sede: 1439m
Latitude: -14,926 E: -73,464 W
Longitude: -42,819 N: 8,84702
M.C.: 45

CRONOLOGIA

EDIFICAÇÃO: 25/12/2007
Informações relativas a documentação: Consultar Metadados

IMPLEMENTAÇÃO

Coordenação Técnica: COAR
Coordenação Temática: COAR
Coordenação de Estruturas Técnicas: CETE
Unidades Produtoras: Unidades Estaduais do IBGE
Distribuição: Centro de Documentação e Disseminação de Informação (CDI)



MAPA MUNICIPAL ESTATÍSTICO

Espinosa-MG

ELEMENTOS PLANIMÉTRICOS

Edificações: Igreja, Escola, Mina, Molho de vento, Molho de água, Campo de energia, Farol, Localidades, Linha transmissora de energia, Cerca, Linha telefônica

CONVENÇÕES CARTOGRÁFICAS

ELEMENTOS ALTIMÉTRICOS

Ponto trigonométrico, Referência de nível, Ponto astronômico, Ponto barométrico, Cota comprovada, Superfície deformada, Anólia

ELEMENTOS DE HIDROGRAFIA

Curso d'água intermitente, Lago ou lagoa intermitente, Terreno sujeito a inundação, Salto, Brejo ou planície, Poço (lago), Nascente, Rápidos e cachoeiras grandes, Rápidos e cachoeiras, Rio, Riacho, Nascente e desbocamento, Molho e represa, Rio e afluente, Arco-cavado, Rio seco ou de aluvião, Riacho rochoso

LIMITES

internacional, interestadual, intermunicipal, áreas especiais

MAPA MUNICIPAL ESTATÍSTICO

Escala 1:100.000

SETEMA DE PROJEÇÃO UTM
Origem da sub-rede: UTM, Quilômetro e Meridiano 45 WGS, Acordeões em centímetros de 10,00 e 50,00 Km respectivamente
DATUM HORIZONTAL: SAD-69

Este produto integra a coleção de mapas municipais gerados de forma semi-automatizada a partir de dados dos arquivos de Mapeamento Territorial Brasileiro produzidos pelo IBGE e outros, em formato raster, cuja autoria é do Mapa Municipal Digital do IBGE, com o apoio financeiro de diversos fundos, sob o patrocínio do Plano de Integração e complexação dos elementos cartográficos.

MINISTÉRIO DO PLANEJAMENTO, ORÇAMENTO E GESTÃO
INSTITUTO BRASILEIRO DE GEOGRAFIA E ESTATÍSTICA
A DIRETORIA DE GEOCENSOGRÁFICA organiza e gerencia a comunicação do Brasil em cartões, mapas e sistemas de informação.
Av. Brasil, 18.671 - Parada da Luz
Rio de Janeiro - RJ - CEP 22.250-000
© 2007 - Todos os direitos reservados.

GEOCÓDIGO		NOME	
Distrito	Subdistrito	ESPINOSA	ESPINOSA
31243020	31243020	ESPINOSA	ESPINOSA

Localização do município no Mapeamento Sistemático

Fonte: Mapa Índice do Brasil - IBGE

Localização no Estado

Articulação das Partes do Mapa

ASPECTOS FÍSICOS

Altitude da Sede: 1.873,2 m
Área: 1.873,2 km²
Latitude: -14,926
Longitude: -47,819
E: 734604
N: 834670
M: 45

CRONOLOGIA

EDIÇÃO: 2007
2012/2007

IMPLEMENTAÇÃO

Coordenação Técnica: Coordenação de Cartografia COAR
Coordenação Temática: Coordenação de Estatísticas Territoriais CETE
Unidades Produtoras: Unidades Estaduais do IBGE
Distribuição: Centro de Documentação e Disseminação de Informação CDDI