

MAPA MUNICIPAL ESTATÍSTICO

CONVENÇÕES CARTOGRÁFICAS

ELEMENTOS PLANIMÉTRICOS

- Edificações: Igreja, Escola, Mina, Molino de vento, Molino de água, Campo de emergência, Farol, Localidades.
- Linha transmissora de energia, Cerca, Linha telefônica.
- Rodovias: auto-estrada pavimentada, sem pavimentação, caminho carroçável, trilha, caminho e picada, prefixo de estrada: federal, estadual.
- Ferrovias: bitola larga, bitola estreita.

- #### ELEMENTOS ALTIMÉTRICOS
- Ponto trigonométrico, Referência de nível, Ponto astronômico, Ponto barométrico, Cota comprovada, Superfície deformada, Área.
- #### ELEMENTOS DE HIDROGRAFIA
- Curso d'água intermitente, Lago ou lagoas intermitente, Terreno sujeito a inundação, Safina, Brejo ou pantano, Poço (água), Nascente, Rápidos e cachoeiras grandes, Rápidos e cachoeiras, Rocha submersa e a descoberto, Molhe e represa; terra e silvenário, Ancoradouro, Rio seco ou de aluvão, Recife rochoso.

| Convenções Temáticas | | | |
|----------------------|--------------|-------------|-------------------------------|
| Limites: Distrital | | | |
| Sub-Distrital | | | |
| Setor Censitário | | | |
| Identificação | | | |
| Distrito | Sub-Distrito | Setor Rural | Setor Urbano Aglomerado Rural |

| LIMITES | |
|-----------------|-------|
| internacional | ----- |
| interdistrital | ----- |
| intermunicipal | ----- |
| áreas especiais | ----- |

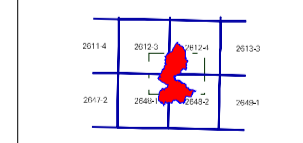
Escala 1 : 50.000

SISTEMA DE PROJEÇÃO UTM
Origem da quilometragem UTM: Equador e Meridiano 45 WGL.
Acrescidas as constantes de 10.000 e 500 Km respectivamente
DATUM HORIZONTAL: SAD 85
Este produto integra a coleção de mapas municipais gerados de forma semi-automatizada, a partir da junção das folhas do Mapeamento Sistemático Brasileiro produzida pelo IBGE, DSI e outros, em formato raster e/ou vetorial e da Malha Municipal Digital do IBGE, com atualização proveniente de diversas fontes, sem tratamento pleno de integração e completude dos elementos cartográficos.

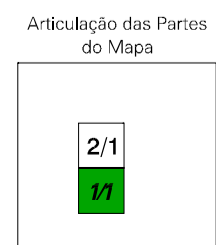
MINISTÉRIO DO PLANEJAMENTO, ORÇAMENTO E GESTÃO
INSTITUTO BRASILEIRO DE GEOGRAFIA E ESTATÍSTICA
A DIRETORIA DE GEOCIÊNCIAS agrada a gentileza da comunicação de falhas ou correções verificadas neste mapa.
Av. Brasil, 15.071 - Parada de Lucas
Rio de Janeiro - CEP 21.241-651
© 2007 - DIREITOS DE REPRODUÇÃO RESERVADOS

| Divisão Político-Administrativa | | | |
|---------------------------------|----------|-------------|-------------|
| GEOCÓDIGO | Distrito | Subdistrito | NOME |
| 312490605 | | | EUGENÓPOLIS |
| 312490610 | | | GAMAÓ |
| 312490615 | | | PIRATINHA |
| 312490620 | | | QUEIROZES |

Localização do município no Mapeamento Sistemático

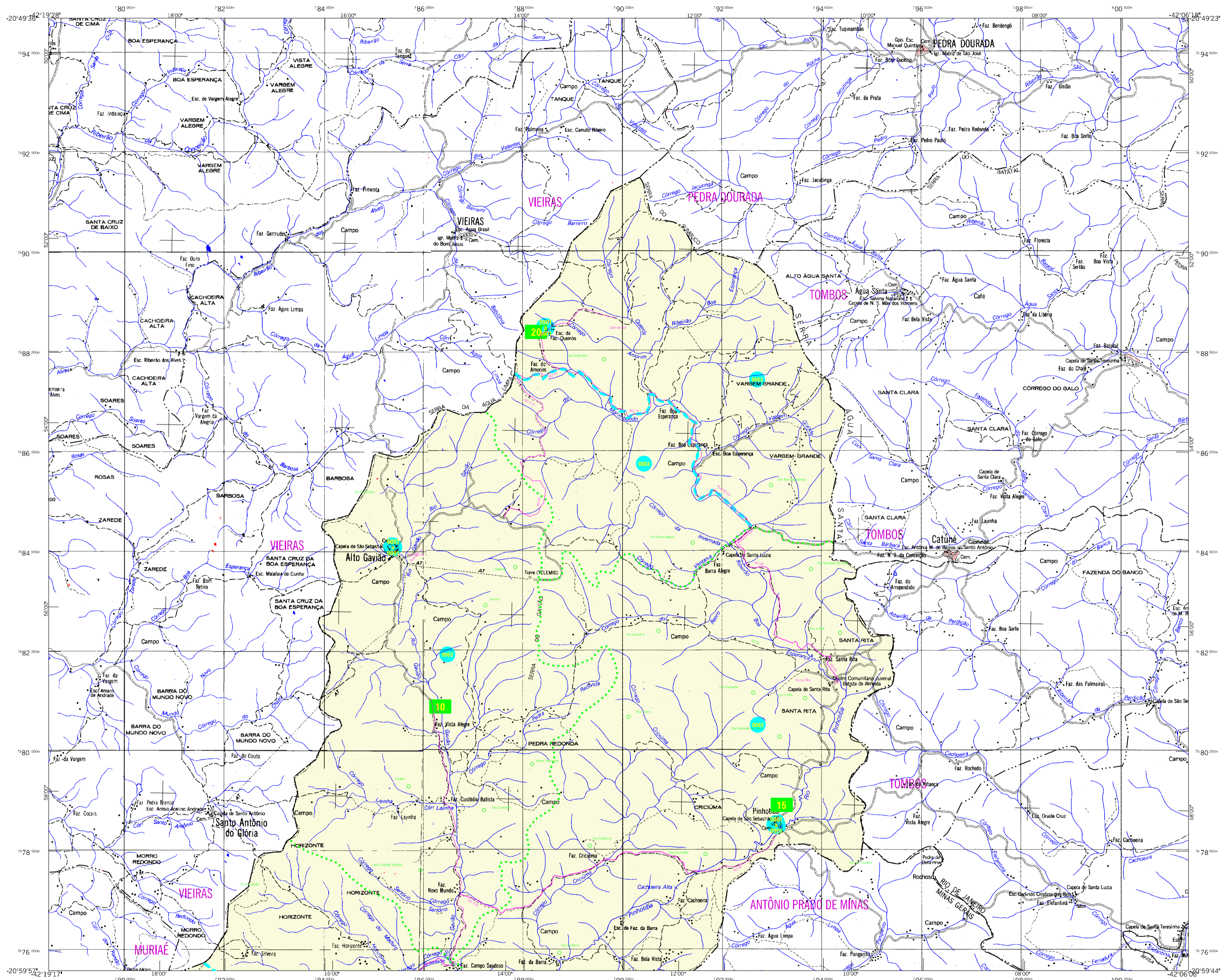


Fonte: Mapa Índice do Brasil - IBGE



Eugenópolis-MG

| ASPECTOS FÍSICOS | |
|---|--|
| Mesorregião: | ZONA DA MATA |
| Microrregião: | MURIAÉ |
| Altitude da Sede: | Área: 310,9 Km ² |
| COORDENADAS DA SEDE | |
| Latitude: -21,099 | E: 792247 |
| Longitude: -42,187 | N: 7664303 |
| CRONOLOGIA | |
| MALHA TERRITORIAL | 2007 |
| EDIÇÃO | 17-12-2007 |
| Informações relativas a documentação básica e atualização | |
| Consultar Metadados | |
| IMPLEMENTAÇÃO | |
| Coordenação Técnica: | CCAR |
| Coordenação de Cartografia: | CCAR |
| Coordenação de Estruturas Territoriais: | CETE |
| Unidades Produtoras: | Unidades Estaduais do IBGE |
| Disseminação: | Centro de Documentação e Disseminação da Informação - CDDI |



MAPA MUNICIPAL ESTATÍSTICO

CONVENÇÕES CARTOGRÁFICAS

ELEMENTOS PLANIMÉTRICOS

- Igreja, Escola, Mina
- Moinho de vento, Moinho de água
- Campo de emergência, Farol
- Localidades
- Linha transmissora de energia, Cerca
- Linha telefônica
- Rodovias: auto-estrada pavimentada, sem pavimentação, sem pavimentação, caminho carroçável, trilha, caminho e picada, prefixo de estrada: federal, estadual
- Ferrovias: bicoia larga, bicoia estreita

ELEMENTOS ALTIMÉTRICOS

- Ponto trigonométrico, Referência de nível
- Ponto astronômico, Ponto barométrico
- Cota comprovada
- Superfície deformada, Areia

ELEMENTOS DE HIDROGRAFIA

- Curso d'água intermitente
- Lago ou lagoas intermitente
- Terreno sujeito a inundação, Safina
- Brejo ou pantano
- Poço (água), Nascente
- Rápidos e cacharatas grandes
- Rápidos e cacharatas
- Rocha submersa e a descoberto
- Molhe e represa: terra e silvenaria
- Ancoradouro, Rio seco ou de alívio
- Recife rochoso

LIMITES

- internacional
- intermunicipal
- intermunicipal
- áreas especiais

CONVENÇÕES TEMÁTICAS

| Limites: | Identificação: |
|-------------------|----------------|
| Distrital | Sub-Distrital |
| Setor Consistório | Setor Urbano |
| | Setor Rural |

ATUALIZAÇÕES CARTOGRÁFICAS

- COR MAGENTA: Levantamentos por GPS e/ou Imagens de Satélites
- COR VERDE: Lançamento aproximado sem comprovação cartográfica

Escala 1 : 50.000

SISTEMA DE PROJEÇÃO UTM
Origem da quilometragem: UTM; Equador e Meridiano 45 WGL
Acréscimos as constantes de 10.000 e 500 Km respectivamente
DATUM HORIZONTAL: SAD 69

Este produto integra a coleção de mapas municipais gerados da forma semi-automatizada, a partir da junção das folhas do Mapeamento Sistemático Brasileiro produzida pelo IBGE, DSI e outros, em formato raster e/ou vetorial e da Malha Municipal Digital do IBGE, com atualização proveniente de diversas fontes, sem tratamento pleno de integração e completude dos elementos cartográficos.

MINISTÉRIO DO PLANEJAMENTO, ORÇAMENTO E GESTÃO
INSTITUTO BRASILEIRO DE GEOGRAFIA E ESTATÍSTICA
A DIRETORIA DE GEOCIÊNCIAS agrícolas e gerencia a comunicação de dados e informações verificadas neste mapa.

Al. Brasil, 15.871 - Parada de Lucas
Rio de Janeiro-RJ - CEP 21.244-451

© IBGE - SPRIOS DE REPRODUÇÃO RESERVADOS

Divisão Político-Administrativa

| GEOCÓDIGO | Subdistrito | NOME |
|-----------|-------------|-------------|
| 31249005 | | EUGENÓPOLIS |
| 31249010 | | GAMAÔ |
| 31249015 | | PIRIBONIBA |
| 31249020 | | QUEIROSES |

Localização do município no Mapeamento Sistemático

Fonte: Mapa Índice do Brasil - IBGE

Localização no Estado

Articulação das Partes do Mapa

ASPECTOS FÍSICOS

Mesoregião: ZONA DA MATA
Microrregião: MURIAE
Área: 310,9 Km²
Altitude da Sede: COORDENADAS DA SEDE
Latitude: -21,099 E: 792247
Longitude: -42,187 N: 7664303
M.C. 45

CRONOLOGIA

MALHA TERRITORIAL: 2007
EDIÇÃO: 17-12-2007
Informações relativas a documentação: básica e atualização Consultar Metadados

IMPLEMENTAÇÃO

Coordenação Técnica: CCAR
Coordenação Temática: CEFET
Coordenação de Estruturas Territoriais: CETE
Unidades Produtoras: Unidades Estaduais do IBGE
Disseminação: Centro de Documentação e Disseminação da Informação CDDI

Mapa Digital em Pdf