

Elementos Planimétricos
 Símbolos para pontos trigonômicos, astronômicos, cotas, e limites administrativos. Símbolos para pontos de referência geográfica e edifícios.

CONVENÇÕES CARTOGRÁFICAS

ELEMENTOS ALTIMÉTRICOS

Ponto trigonômico. Referência de nível
 Ponto astronômico. Ponto barométrico
 Cota comparada
 Superfície deformada. Área

ELEMENTOS DE HIDROGRAFIA

Curso de água intermitente
 Lago ou lagoa sazonal
 Terreno sujeito a inundação. Sólido
 Brejo ou pântano
 Poço líqüido. Nascente
 Ripápio e cotareta grandes
 Ripápio e cotareta
 Rochas submersas e a descoberto
 Molhe e represa: toma e afluente
 Afluente
 Molhe seco ou de alívio
 Ripápio rochoso

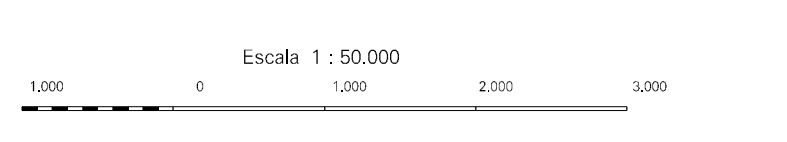
Convenções Temáticas

Limites: Distrital	Sub-distrital	Sector Censitário
Identificação	Identificação	Identificação
Distrito	Sub-Distrito	Sector Urbano
		Agglomerado Rural

LIMITES

Limite internacional
 Limite estadual
 Limite municipal
 Área especial

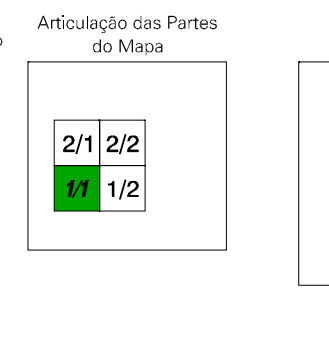
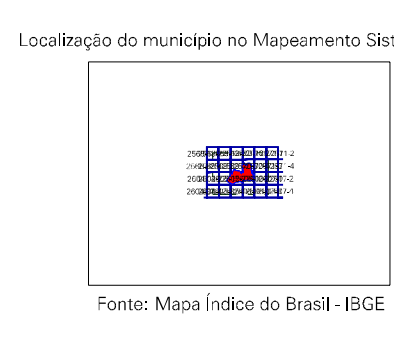
MAPA MUNICIPAL ESTATÍSTICO



MINISTÉRIO DO PLANEJAMENTO, ORÇAMENTO E GESTÃO
 INSTITUTO BRASILEIRO DE GEOGRAFIA E ESTATÍSTICA
 DEPARTAMENTO DE GEOGRAFIA E ESTATÍSTICA
 AV. DAS AMÉRICAS, 114 - FUNDOS
 RIO DE JANEIRO - CEP 22461-900

Divisão Político-Administrativa

GEOCÓDIGO	DISTRITO	SUBDISTRITO	NOME
31261090	FORMIGA		
31261091	ALBERTOS		
31261092	SABOES		
31261093	PONTEVELA		



Formiga-MG

ASPECTOS FÍSICOS

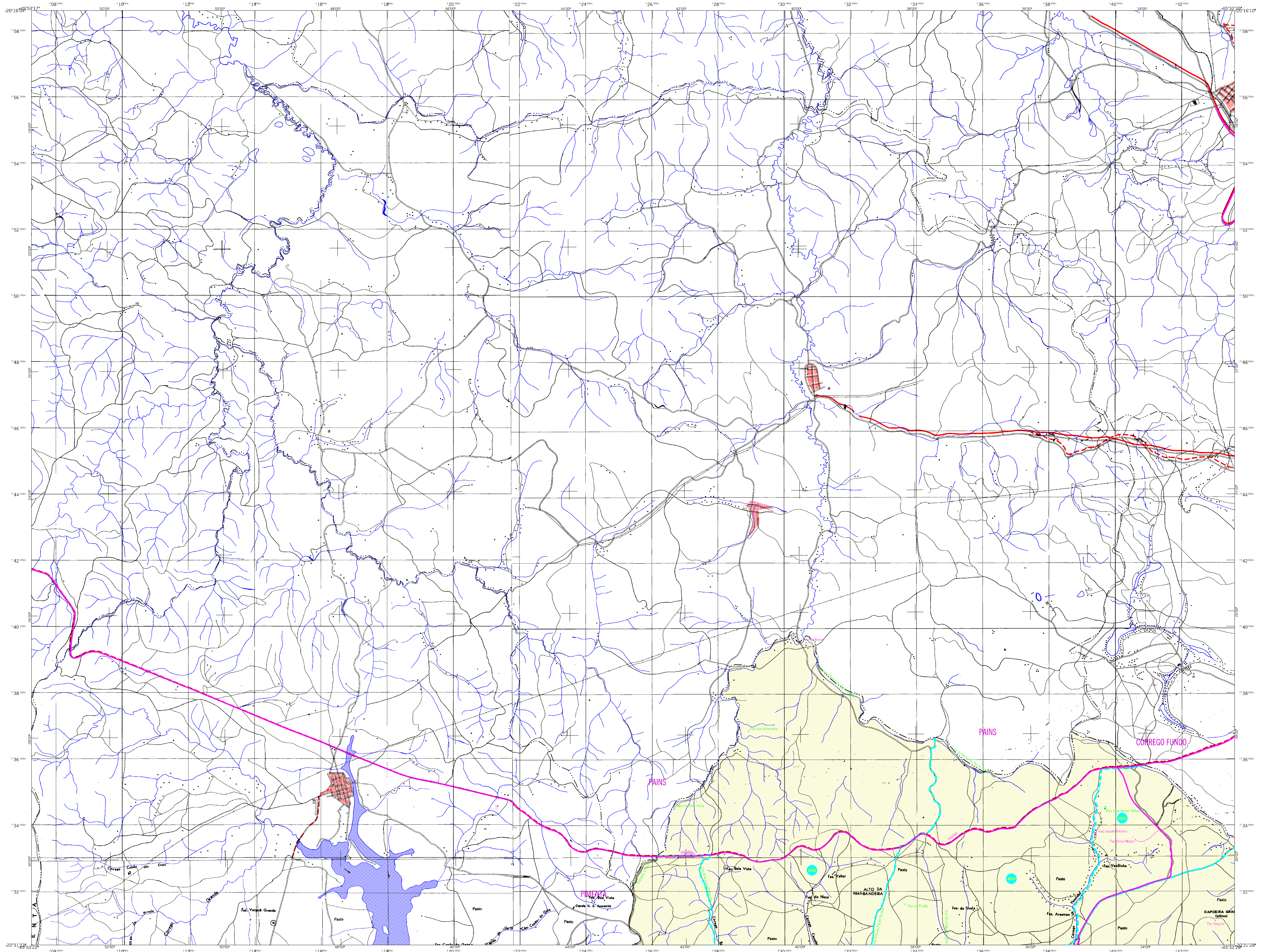
Macrorregião:	REGIÃO Sudeste
Mesorregião:	Formiga
Microrregião:	Formiga
Área da Sede:	Área: 1561,4 Km ²
Coordenadas da Sede:	Coordenadas: S 12° 12' 20" S, W 46° 05' 45" W
Altitude:	461,46m
Latitude:	12,202778
Longitude:	-46,095833
Altitude Máx:	45

IMPLEMENTAÇÃO

Coordenação Técnica:	COORDENADORIA DE GEOGRAFIA	COORDENADORIA DE GEOGRAFIA
Coordenação Editorial:	COORDENADORIA DE GEOGRAFIA	COORDENADORIA DE GEOGRAFIA
Coordenação de Produção:	COORDENADORIA DE GEOGRAFIA	COORDENADORIA DE GEOGRAFIA
Coordenação de Diagramação:	COORDENADORIA DE GEOGRAFIA	COORDENADORIA DE GEOGRAFIA

CRONOLOGIA

Malha Territorial:	2007
Edição:	12/2007
Informações sobre o Documento:	Consultar Metadados



ELEMENTOS PLANIMÉTRICOS

Utilizações
Igreja, Escola, Mina
Moinho de vento, Moinho de água
Cilindro de emergência, Farol
Localidades
Linha transmissora de energia, Cerca
Linha telefônica

CONVENÇÕES CARTOGRÁFICAS

ELEMENTOS ALTIMÉTRICOS

Ponto trigonométrico, Referência de nível
Ponto astronômico, Ponto barométrico
Cota comprovada
Superfície deformada, Área

ELEMENTOS DE HIDROGRAFIA

Curso d'água intermitente
Lago ou lagoa intermitente
Terreno sujeito a inundação, Solina
Brejo ou pântano
Poço (lago), Nascente
Rápidos e cotarelas grandes
Rápidos e cotarelas
Rocha submersa e a descoberto
Mofo e represa: toma e alvararia
Acesso/obstrução, Rio seco ou se abastecer
Rápido rochoso

CONVENÇÕES TEMÁTICAS

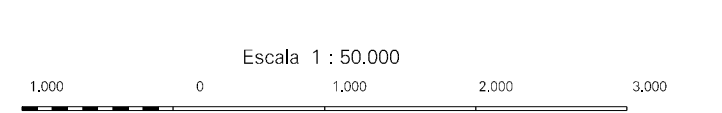
Limites: Distrital
Sub-Distrital
Setor Censitário

Identificação:
Distrito Sub-Distrito Setor Urbano Aglomerado Rural

LIMITES

internacional
intermunicipal
intermunicipal
áreas especiais

MAPA MUNICIPAL ESTATÍSTICO



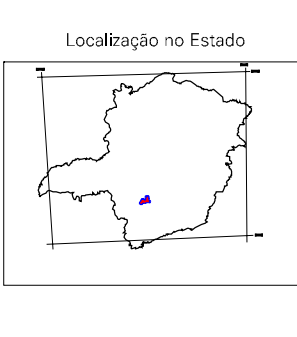
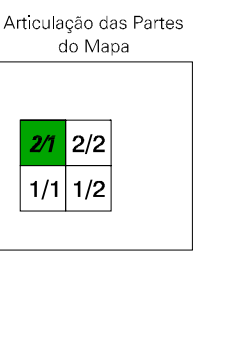
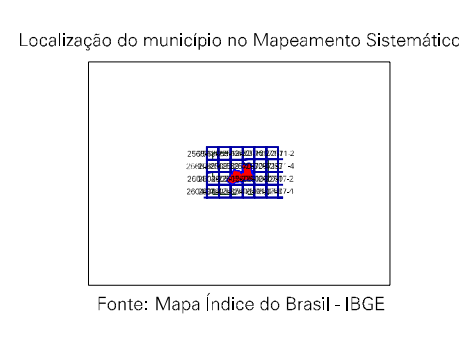
ESCALA 1 : 50.000

SISTEMA DE PROJEÇÃO UTM
Origem do datum: Equador e Meridiano 48°W
Acumulação em centímetros de 30000 e 6000 em respectivo eixo
DATUM HORIZONTAL: SAD 69

Este produto integra a criação de mapas municipais gerados de forma automática, em
partir de dados do Sistema de Informações Geográficas do IBGE, produzidos pelo
IBGE, em parceria com o Estado de Minas Gerais, e atualizados periodicamente pelo IBGE,
com atualização proveniente de diversas fontes, sem tratamento estatístico de
integração e controle dos dados censitários.

MINISTÉRIO DO PLANEJAMENTO, ORÇAMENTO E GESTÃO
INSTITUTO BRASILEIRO DE GEOGRAFIA E ESTATÍSTICA
A DISTORÇÃO DE COORDENADAS ESPaciais e geradas no município
de Formiga, Minas Gerais, está representada por:
AV. DA REFORMA - PRAÇA DO LUCAS
RIO DE JANEIRO - CEP: 22251-900

GEOCÓDIGO		NOME	
Distrito	Subdistrito		
31261000	FORMIGA		
31261010	ALBERTOS		
31261020	SABOES		
31261030	PONTEVELA		



Formiga-MG

ASPECTOS FÍSICOS

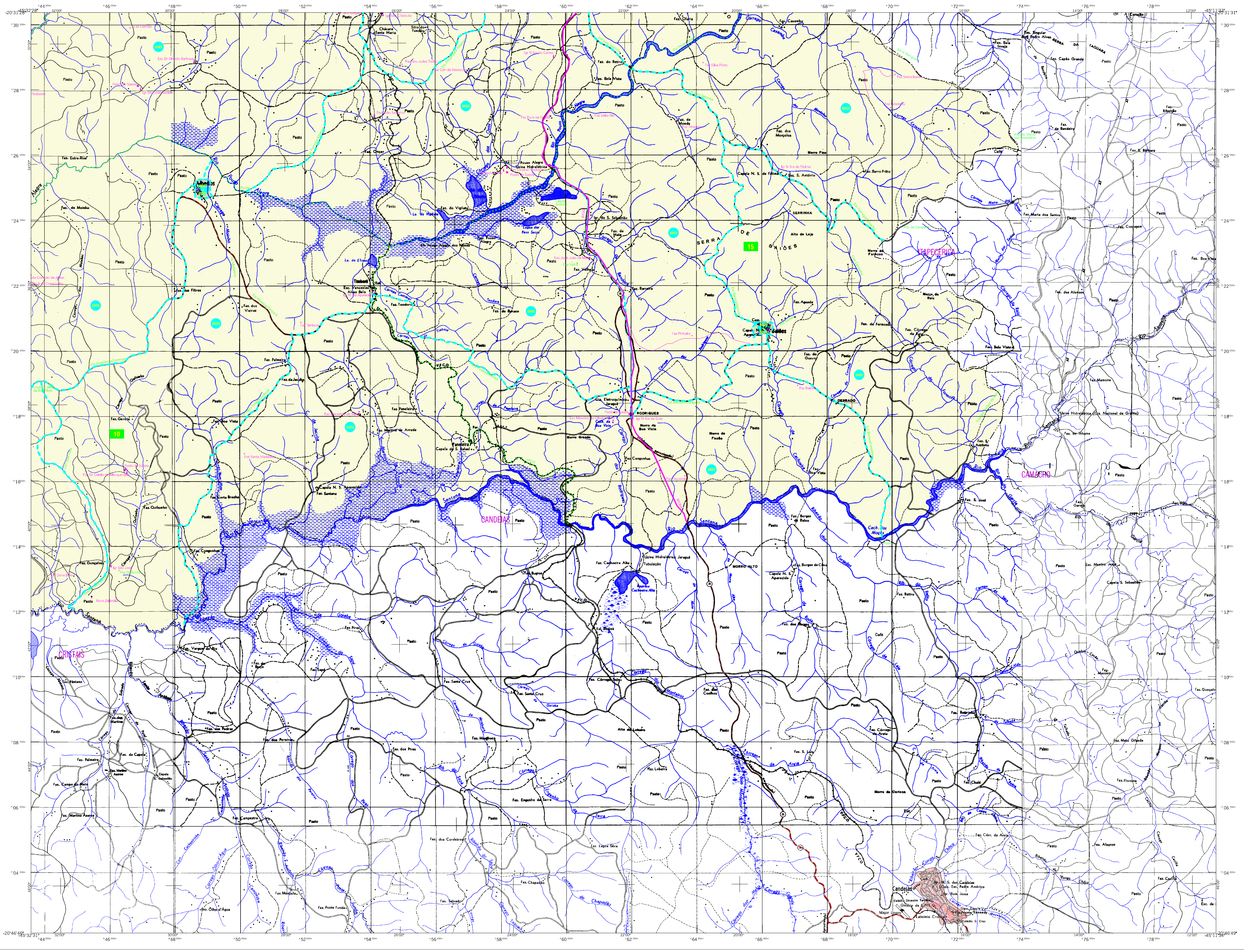
Mesorregião:	REGIÃO Sudeste
Região:	Formiga
Coordenadas da Sede:	Área: 1501,4 km²
Coordenadas da Sede:	Latitude: 20.444 S E: -48.989 W
Coordenadas da Sede:	Longitude: -48.428 W N: 723195
Coordenadas da Sede:	Altitude: 45

IMPLEMENTAÇÃO

Coordenação Técnica:	Coordenação de Cartografia	CCAR
Coordenação Temática:	Coordenação de Estatísticas Territoriais	CELT
Unidades Produtoras:	Unidades Locais do IBGE	
Disseminação:	Centro de Documentação e Disseminação de Informação	CDI

CRONOLOGIA

Malha Territorial:	2007
Edição:	17/12/2007
Informações técnicas e documentação:	Consultar Manuais



CONVENÇÕES CARTOGRÁFICAS

ELEMENTOS ALTIMÉTRICOS

- Ponto trigonométrico, Referência de nível
- Ponto astronômico, Ponto barométrico
- Cota compondada
- Superfície deformada, Área

ELEMENTOS DE HIDROGRAFIA

- Curso d'água intermitente
- Lago ou lagoa intermitente
- Terreno sujeito a inundação, Solina
- Brço ou pântano
- Popo lígido, Nascente
- Rápidos e cachoeiras grandes
- Rápidos e cachoeiras
- Rocho submerso e a descoberto
- Molho e represa: toma e alvararia
- Ancoadouro, Rio seco ou se abando
- Rápido rochoso

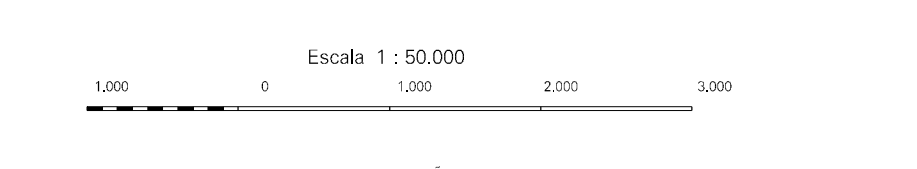
CONVENÇÕES TEMÁTICAS

Identificação	Símbolo	Símbolo
Distrito		
Sub-Distrito		
Símbolo Rural		
Símbolo Urbano		
Atualização Rural		

LIMITES

- internacional
- estadual
- intermunicipal
- área especial

MAPA MUNICIPAL ESTATÍSTICO



ESCALA 1 : 50.000

SISTEMA DE PROJEÇÃO UTM
Origem do geóide: Equador e Meridiano de Greenwich
Adotada a conção de 5000 e 600 e resumo em DATUM HORIZONTAL SAD 60

Este produto integra o projeto de mapeamento geográfico de forma semi-automatizada, parte de junção das folhas do Mapeamento Sistemático de escala 1:50.000, com o uso de técnicas de geoprocessamento e atualização proveniente de diversas fontes, sem tratamento plano de integração e conção de elementos cartográficos.

MINISTÉRIO DO PLANEJAMENTO, ORÇAMENTO E GESTÃO
INSTITUTO BRASILEIRO DE GEOGRAFIA E ESTATÍSTICA
DIRETORIA DE GEOGRAFIA E ESTATÍSTICA
DIRETORIA DE GEOGRAFIA E ESTATÍSTICA
AV. DA REFORMA AGRÁRIA, 5500 - JARDIM SÃO ANTONIO
BRASÍLIA - DF - CEP 71615-900
© 2007 - TODOS OS DIREITOS RESERVADOS

Divisão Político-Administrativa	
GEOCÓDIGO	NOME
31261000	FORMIGA
31261010	ALBERTOS
31261020	SABOES
31261035	PONTEVELA

Localização do município no Mapeamento Sistemático

Articulação com Partes do Mapa

Localização no Estado

ASPECTOS FÍSICOS

Mesoregião: SUL DE MINAS
Mesorregião: FORMIGA

Área da Sede: COORDENADAS DA SEDE

Latitude: 46.46 S Longitude: 48.49 W

IMPLEMENTAÇÃO

Coordenação Técnica: Coordenação de Cartografia CCAR

Coordenação Temática: Coordenação de Estatísticas Territoriais CCTL

Unidades Produtoras: Unidades Locais do IBGE

Disseminação: Centro de Documentação e Disseminação de Informação CDQ

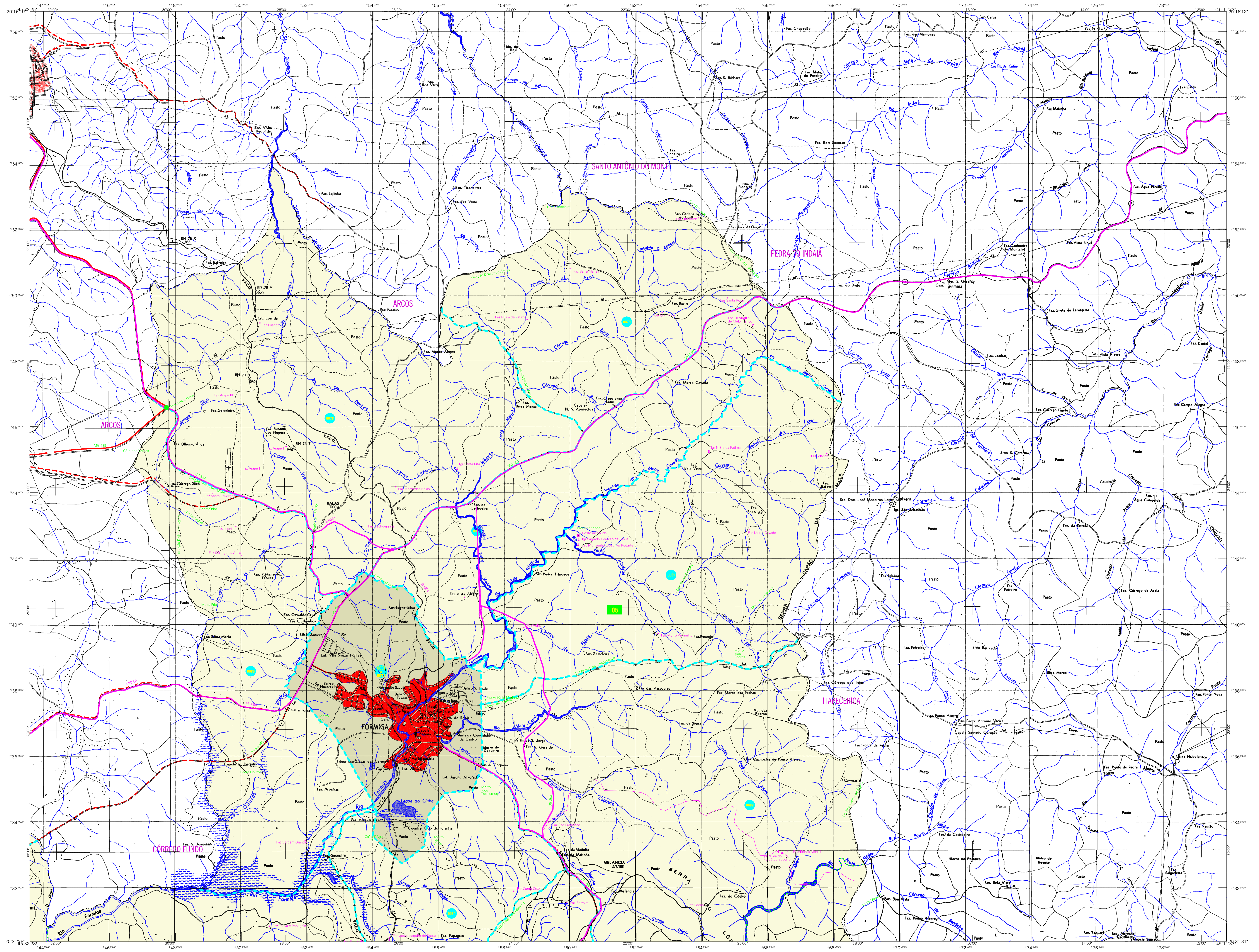
CRONOLOGIA

EDIÇÃO: 2007

17/12/2007

Informações estatísticas: Consultar Manuais

Fonte: Mapa Índice do Brasil - IBGE



CONVENÇÕES CARTOGRÁFICAS

Legend for cartographic conventions including symbols for points, lines, and hydrography.

Table with 2 columns: Identificação and Símbolo. Rows include limits (Distrito, Sub-Distrito, Setaor Rural, Setaor Urbano, Aglomeração Rural).

Table with 2 columns: Identificação and Símbolo. Rows include international, intermunicipal, and area-specific limits.

MAPA MUNICIPAL ESTATÍSTICO



ESCALA 1:50.000

MINISTÉRIO DO PLANEJAMENTO, ORÇAMENTO E GESTÃO INSTITUTO BRASILEIRO DE GEOGRAFIA E ESTATÍSTICA

Table with columns: GEOCÓDIGO, Distrito, Subdistrito, NOME. Lists municipalities: FORMIGA, ALBERTOS, SANGENS, PONTEVELA.

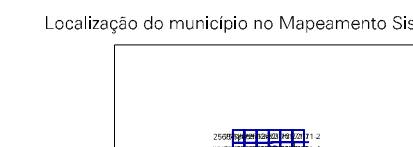


Table with columns: Aspectos Físicos, Aspectos Sociais, Aspectos Econômicos. Lists population, area, and other statistics.

Table with columns: Implementação, Cronologia. Lists dates for data collection and publication.

Formiga-MG