

MAPA MUNICIPAL ESTATÍSTICO

Formoso-MG

CONVENÇÕES CARTOGRÁFICAS

ELEMENTOS PLANIMÉTRICOS

- Edificações: Igreja, Escola, Mina, Molino de vento, Molino de água, Campo de emergência, Farol, Localidades
- Linha transmissora de energia, Corca, Linha telefônica
- Rodovias: auto-estrada pavimentada, sem pavimentação, sem pavimentação, caminho carroçável, trilha, caminho e picada, prefixo de estrada: federal, estadual
- Ferrovias: bitola larga, bitola estreita

ELEMENTOS ALTIMÉTRICOS

- Ponto trigonométrico, Referência de nível
- Ponto astronômico, Ponto barométrico
- Cota comprovada
- Superfície deformada, Área

ELEMENTOS DE HIDROGRAFIA

- Curso d'água Intermitente
- Lago ou lagoa Intermitente
- Terreno sujeito a Inundação, Salina
- Brejo ou pântano
- Poço (água), Nascente
- Rápidos e cachoeiras grandes
- Rápidos e cachoeiras
- Rocha submersa e a descoberto
- Molhe e represa; terra e alvenaria
- Ancoradouro, Rio seco ou de aluvião
- Recife rochoso

CONVENÇÕES TEMÁTICAS

Identificação	Sector Rural	Sector Urbano	Agglomerado Rural
Limite: Distrital			
Limite: Sub-Distrital			
Limite: Setor Consistênte			

LIMITES

- Internacional
- Interestadual
- Intermunicipal
- áreas especiais

ATUALIZAÇÕES CARTOGRÁFICAS

COR MAGENTAL: Levantamentos por GPS e/ou Imagens de Satélites
COR VERDE: Lançamento aproximado sem comprovação cartográfica

ESCALA 1 : 100.000

SISTEMA DE PROJEÇÃO UTM
Origem da sub-retenção: UTM; Equador e Meridiano 45 WGS, Adoção as constantes de 10.000 e 500 km respectivamente DATUM HORIZONTAL SAD 69

Este produto integra e consolida as bases municipais geradas de forma semi-automatizada, a partir do junção das folhas do Mapeamento Sistemático Brasileiro produzidas pelo IBGE, DSE e outras, em formato raster, em vetor e a Malha Municipal Digital do IBGE, com atualização proveniente de diversas fontes, sem tratamento algum de integração e consolidação dos elementos cartográficos.

MINISTÉRIO DO PLANEJAMENTO, ORÇAMENTO E GESTÃO
INSTITUTO BRASILEIRO DE GEOGRAFIA E ESTATÍSTICA
A DIRETORIA DE GEOCIÊNCIAS aplica a geometria de correção de falhas ou ombros verificadas neste mapa.
At. Brasil, 15.011 - Fátima do Leão
Rio de Janeiro/RJ - CEP 21.241-051
©IBGE - Todos os direitos reservados

MAPA MUNICIPAL ESTATÍSTICO

Divisão Político-Administrativa

GEOCÓDIGO	NOME
31262005	FORMOSO
31262015	GOASMINAS

Localização do município no Mapeamento Sistemático

Localização no Estado

Articulação das Partes do Mapa

2/1 2/2
1/1 1/2

Divisão Político-Administrativa

GEOCÓDIGO	NOME
31262005	FORMOSO
31262015	GOASMINAS

Localização do município no Mapeamento Sistemático

Localização no Estado

Articulação das Partes do Mapa

2/1 2/2
1/1 1/2

ASPECTOS FÍSICOS

Microrregião: NOROESTE DE MINAS
Mesorregião: LINAÍ
Localidade: Formoso

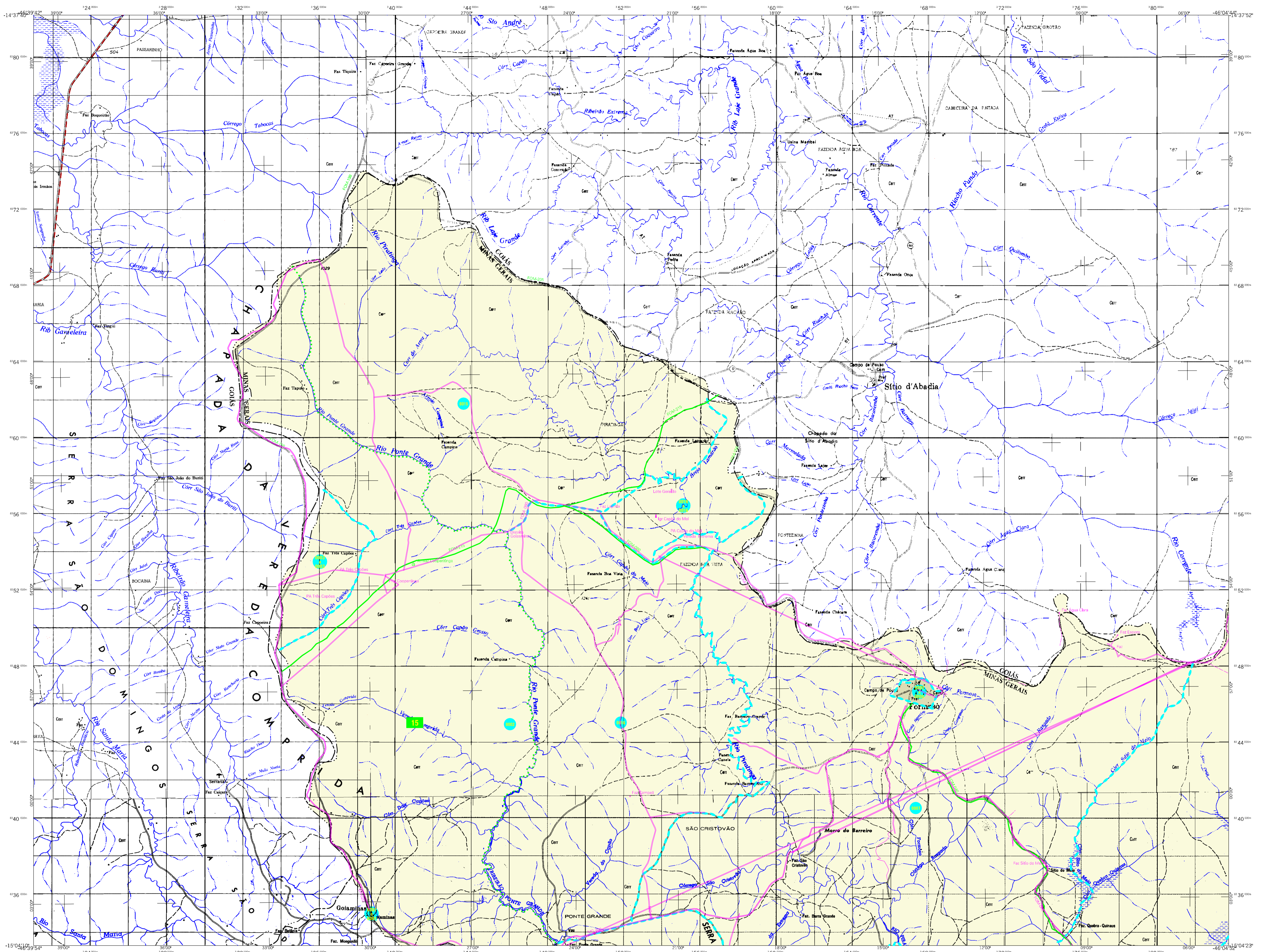
Altitude da Sede: Área: 3890,0 km²
COORDENADAS DA SEDE
Latitude: -14,947 E: 30708
Longitude: -48,232 N: 6347462
MC 45

CRONOLOGIA

MALHA TERRITORIAL: 2007
EDIÇÃO: 18/12/2007
Informações relativas à documentação básica e atualizada: Consultar Meadados

IMPLEMENTAÇÃO

Coordenação Técnica: Coordenação de Cartografia CGAR
Coordenação Temática: Coordenação de Estruturas Territoriais CETE
Unidades Produtoras: Unidades Estaduais do IBGE
Elaboração: Centro de Documentação e Disseminação da Informação CDDI



MAPA MUNICIPAL ESTATÍSTICO

Formoso-MG

CONVENÇÕES CARTOGRÁFICAS

- ELEMENTOS PLANIMÉTRICOS**
- Edificações: Igreja, Escola, Mina, Campo de vento, Molho de água, Campo de emergência, Farol, Localidades
 - Linha transmissora de energia, Corca, Linha telefônica
 - Rodovias: auto-estrada pavimentada, sem pavimentação, sem pavimentação, caminho carroçável, trilha, caminho e picada, prefixo de estrada: federal, estadual
 - Ferrovias: bitola larga, bitola estreita
- ELEMENTOS ALTIMÉTRICOS**
- Ponto trigonométrico, Referência de nível
 - Ponto astronômico, Ponto barométrico
 - Cota comprovada
 - Superfície deformada, Área
- ELEMENTOS DE HIDROGRAFIA**
- Curso d'água Intermitente
 - Lago ou lago Intermitente
 - Terreno sujeito a Inundação, Salina
 - Brejo ou pântano
 - Pogo (água), Nascente
 - Rapídeos e cachoeiras grandes
 - Rapídeos e cachoeiras
 - Rocha submersa e descoberto
 - Malha e represa, terra e alvenaria
 - Ancoradouro, Rio seco ou de alúvio
 - Recife rochoso
- LIMITES**
- Internacional
 - Interestadual
 - Intermunicipal
 - Áreas especiais

Convenções Temáticas

Identificação	Sector Rural	Sector Urbano	Sector Aglomerado Rural
Limite: Distrital			
Limite: Sub-Distrital			
Limite: Setor Consistênci			

Escala 1 : 100.000

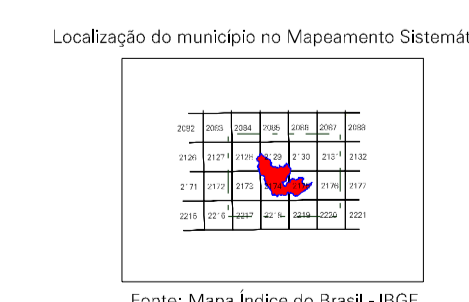
SISTEMA DE PROJEÇÃO UTM
Origem da subtração: UTM: Equador e Meridiano 45 WGS, Adoção as constantes de 10.000 e 500 km respectivamente DATUM HORIZONTAL SAD 69

Este produto foi elaborado a partir de imagens de satélite produzidas pelo IBGE, DSE e outras, em formato raster ou vetorial e da Malha Municipal Digital do IBGE, com atualização proveniente de diversas fontes, sem tratamento além de integração e complementação dos elementos cartográficos.

MINISTÉRIO DO PLANEJAMENTO, ORÇAMENTO E GESTÃO
INSTITUTO BRASILEIRO DE GEOGRAFIA E ESTATÍSTICA
A DIRETORIA DE GEOCIÊNCIAS seleciona a geometria de correção de falhas ou ombros verificadas neste mapa.
Av. Brasil, 15.077 - Favela do Lacerd
Rio de Janeiro/RJ - CEP 21.241-051
© 2017 - Todos os direitos reservados

Divisão Político-Administrativa

GEOCÓDIGO	NOME
31262005	DISTRITO GOIASMINAS
31262015	SUBDISTRITO GOIASMINAS



ASPECTOS FÍSICOS

Microrregião:	NOROESTE DE MINAS
Mesorregião:	LNAI
Área:	3890,0 km²
Altitude da sede:	1813,2007
Coordenadas da sede:	Latitude: -14,947 E: -30,768
Coordenadas da sede:	Longitude: -48,232 N: 6347462
MC:	45

CRONOLOGIA

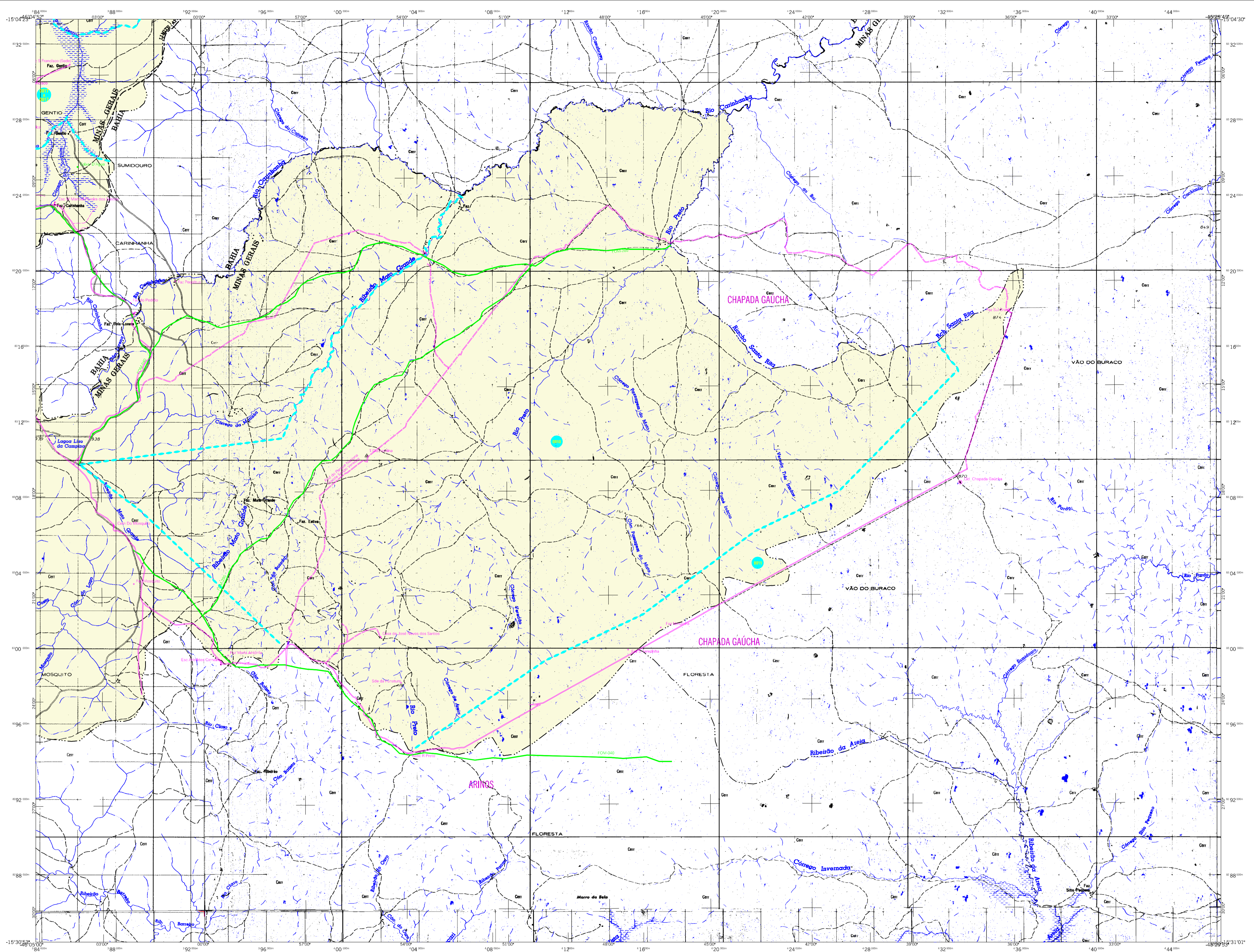
MALHA TERRITORIAL:	2007
EDIÇÃO:	18/12/2007
Informações relativas à documentação básica e atualização:	Consultar Meadados

Articulação das Partes do Mapa

27 / 2/2
1/1 / 2/2

IMPLEMENTAÇÃO

Coordenação Técnica:	Coordenação de Cartografia	CGAR
Coordenação Temática:	Coordenação de Estruturas Territoriais	CETE
Unidades Produtoras:	Unidades Estaduais do IBGE	
Elaboração:	Centro de Documentação e Disseminação da Informação	CDI



MAPA MUNICIPAL ESTATÍSTICO

CONVENÇÕES CARTOGRÁFICAS

ELEMENTOS PLANIMÉTRICOS

Edificações
Igreja, Escola, Mina, Molino de vento, Molino de água, Campo de emergência, Farol, Localidades

Linha transmissora de energia, Corca, Linha telefônica

Rodovias
auto-estrada pavimentada
sem pavimentação
caminho carroçável
trilha, caminho e picada
prefeio de estrada: federal, estadual

Ferrovias
bitola larga
bitola estreita

ELEMENTOS ALTIMÉTRICOS

Ponto trigonométrico, Referência de nível
Ponto astronômico, Ponto barométrico
Cota comprovada
Superfície deformada, Área

ELEMENTOS DE HIDROGRAFIA

Curso d'água Intermitente
Lago ou lago Intermitente
Terreno sujeito a Inundação, Salina
Brejo ou pantano
Poço (água), Nascente
Rápidos e Cataratas grandes
Rápidos e cataratas
Rocha submersa e a descoberto
Malha e represis, terra e alvenaria
Ancoradouro, Rio seco ou de alúvio
Recife rochoso

ATUALIZAÇÕES CARTOGRÁFICAS

COR MAGENTA: Levantamentos por GPS e/ou Imagens de Satélites
COR VERDE: Lançamento aproximado sem comprovação cartográfica

CONVENÇÕES TEMÁTICAS

Identificação	Sector Urbano	Sector Rural	Sector Urbano Aglomerado Rural
---	---	---	---

LIMITES

Internacional
Interestadual
Intermunicipal
áreas especiais

ESCALA

1 : 100.000

0 2.000 4.000 6.000

SISTEMA DE PROJEÇÃO UTM
Origem da sub-retenção: UTM: Equador e Meridiano 45 WGS, Adoção as constantes de 10.000 e 500 km respectivamente DATUM HORIZONTAL SAD 69

Este produto foi gerado a partir de dados cartográficos de origem diversa, em formato raster ou vetorial e da Malha Municipal Digital do IBGE, com atualização proveniente de diversas fontes, sem tratamento plane de integração e completude dos elementos cartográficos.

MINISTÉRIO DO PLANEJAMENTO, ORÇAMENTO E GESTÃO
INSTITUTO BRASILEIRO DE GEOGRAFIA E ESTATÍSTICA
A DIRETORIA DE GEOCIÊNCIAS gerece a gerência de cartografia de fontes ou ombros verificados neste mapa.
Av. Brasil, 15.071 - Fiesma do Leste
Rio de Janeiro-RJ - CEP 21.241-051

Divisão Político-Administrativa

GEOCÓDIGO	DISTRITO	SUBDISTRITO	NOME
31262005			FORMOSO
31262015			GOIASMINAS

Localização do município no Mapeamento Sistemático

Fonte: Mapa Índice do Brasil - IBGE

Localização no Estado

Articulação das Partes do Mapa

2/1 2/2
1/1 2/2

ASPECTOS FÍSICOS

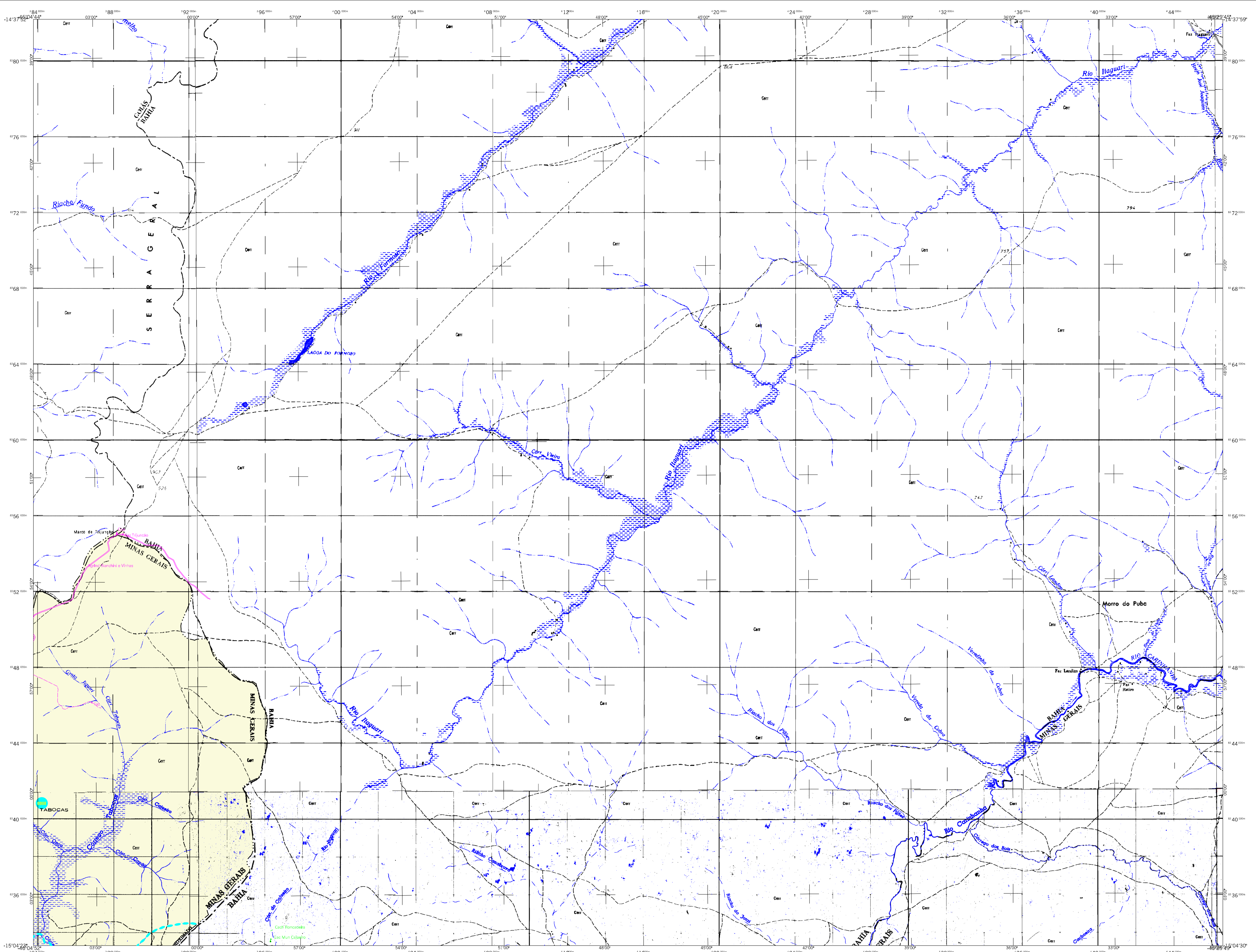
Mesorregião:	NORDESTE DE MINAS
Microrregião:	LINAL
Altitude da Sede:	Área: 3690,0 Km ²
COORDENADAS DA SEDE	
Latitude: -14,947	E: 367908
Longitude: -48,232	N: 8347162
MC	

CRONOLOGIA

MALHA TERRITORIAL	2007
EDIÇÃO	18/12/2007
Informações relativas à documentação básica e atualização	Consultar Meadados

IMPLEMENTAÇÃO

Coordenação Técnica:	Coordenação de Cartografia	CGAR
Coordenação Temática:	Coordenação de Estruturas Territoriais	CETE
Unidades Produtoras:	Unidades Estaduais do IBGE	
Elaboração:	Centro de Documentação e Disseminação da Informação	CDI



MAPA MUNICIPAL ESTATÍSTICO

Formoso-MG

ELEMENTOS PLANIMÉTRICOS

Edificações
Igreja, Escola, Mina
Molho de vento, Molho de água
Campo de emergência, Farol
Localidades

Linha transmissora de energia, Cerca
Linha telefônica

Rodovias
auto-estrada
pavimentada
sem pavimentação
sem pavimentação
caminho carroçável
trilha, caminho e picada
prefeio de estrada: federal, estadual

Ferrovias
bitola larga
bitola estreita

CONVENÇÕES CARTOGRÁFICAS

ELEMENTOS ALTIMÉTRICOS

Ponto trigonométrico, Referência de nível
Ponto astronômico, Ponto barométrico
Cota comprovada
Superfície deformada, Área

ELEMENTOS DE HIDROGRAFIA

Curso d'água Intermitente
Lago ou lago intermitente
Terreno sujeito a inundação, Salina
Brejo ou pântano
Poço (água), Nascente
Rápidos e catraças grandes
Rápidos e catraças
Rocha submersa e descoberto
Malha e represis, terra e alvenaria
Ancoradouro, Rio seco ou de aluvião
Recife rochoso

CONVENÇÕES TEMÁTICAS

Identificação	Símbolo	Sector Urbano	Sector Urbano Aglomerado Rural
Distrito			
Sub-Distrito			
Rural			

LIMITES

Internacional
Interestadual
Intermunicipal
áreas especiais

Escala 1 : 100.000

SISTEMA DE PROJEÇÃO UTM
Origem da sub-retenção UTM: Equador e Meridiano 45° W.G.,
Adoção das constantes de 10.000 e 500 km respectivamente
DATUM HORIZONTAL: SAD 69

Este produto integra o projeto de mapeamento municipal gerado de forma semi-automatizada,
a partir do conjunto das folhas do Mapeamento Sistemático Brasileiro produzido pelo
IBGE, DSE e outros, em formato raster (ou vetorial) e da Malha Municipal Digital do IBGE,
com atualização proveniente de diversas fontes, sem tratamento algum de
integração e completude dos elementos cartográficos.

MINISTÉRIO DO PLANEJAMENTO, ORÇAMENTO E GESTÃO
INSTITUTO BRASILEIRO DE GEOGRAFIA E ESTATÍSTICA
A DIRETORIA DE GEOCIÊNCIAS realizou a produção de cartografia
de fontes ou fontes verificadas neste mapa.
Rio de Janeiro-RJ - CEP 21.241-051
©IBGE - Todos os direitos reservados

Divisão Político-Administrativa		NOME
GEOCÓDIGO	Distrito	FORMOSO
312620805	Subdistrito	GOIASMINAS
312620815		

Localização do município no Mapeamento Sistemático

Fonte: Mapa Índice do Brasil - IBGE

Localização no Estado

Articulação das Partes do Mapa

2/1
1/1 | 2/2

ASPECTOS FÍSICOS

Microregião: NOROESTE DE MINAS
Município: LINAI

Área: 3890,0 km²
Altitude da Sede: 18-12-2007
COORDENADAS DA SEDE
Latitude: -14,967 E: 307508 MC
Longitude: -48,232 N: 6347162 45

CRONOLOGIA

MALHA TERRITORIAL: 2007
EDIÇÃO: 18-12-2007
Informações básicas e atualizações: Consultar Meadados

IMPLEMENTAÇÃO

Coordenação Técnica: CGAR
Coordenação de Cartografia: CGAR
Coordenação de Estruturas Territoriais: CETE
Unidades Produtoras: Unidades Estaduais do IBGE
Elaboração: Centro de Documentação e Disseminação da Informação (CDI)