

MAPA MUNICIPAL ESTATÍSTICO

CONVENÇÕES CARTOGRÁFICAS

ELEMENTOS PLANIMÉTRICOS

Edificações
Igreja, Escola, Mina
Moinho de vento, Moinho de água
Campo de emergência, Farol
Localidades

Linha transmissora de energia, Cerca
Linha telefônica

Rodovias
auto-estrada
pavimentada
sem pavimentação
sem pavimentação
caminho carroçável
trilha, caminho e picada
prefixo de estrada: federal, estadual

Ferrovias
bitola larga
bitola estreita

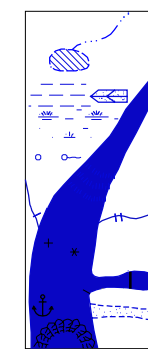
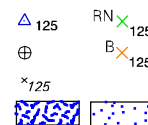
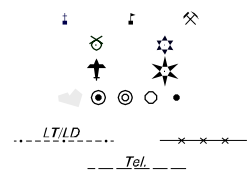
LIMITES
internacional
interestadual
intermunicipal
áreas especiais

ELEMENTOS ALTIMÉTRICOS

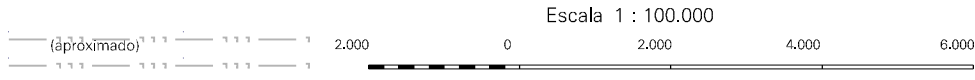
Ponto trigonométrico, Referência de nível
Ponto astronômico, Ponto barométrico
Cota comprovada
Superfície deformada, Areia

ELEMENTOS DE HIDROGRAFIA

Curso d'água intermitente
Lago ou lagoa intermitente
Terreno sujeito a inundação, Salina
Brejo ou pantano
Poço (água), Nascente
Rápidos e cachoeiras grandes
Rápidos e cachoeiras
Rocha submersa e a descoberto
Molhe e represa: terra e alvenaria
Ancoradouro, Rio seco ou de aluvião
Recife rochoso



Escala 1 : 100.000



SISTEMA DE PROJEÇÃO UTM
Origem da quilometragem UTM: Equador e Meridiano 45 WGR.
Acréscimas as constantes de 10.000 e 500 Km respectivamente
DATUM HORIZONTAL: SAD 69

Este produto integra a coleção de mapas municipais gerados de forma semi-automatizada, a partir de junção das folhas do Mapeamento Sistemático Brasileiro produzido pelo IBGE, DSG e outros, em formato raster e/ou vetorial e da Malha Municipal Digital do IBGE, com atualização proveniente de diversas fontes, sem tratamento pleno de integração e completude dos elementos cartográficos.

MINISTÉRIO DO PLANEJAMENTO, ORÇAMENTO E GESTÃO
INSTITUTO BRASILEIRO DE GEOGRAFIA E ESTATÍSTICA
A DIRETORIA DE GEOCIÊNCIAS agradece a gentileza da comunicação de falhas ou omissões verificadas neste mapa.
AV. Brasil, 15.671 - Parada do Lucas
Rio de Janeiro-RJ - CEP 21.241-051
©IBGE - DIREITOS DE REPRODUÇÃO RESERVADOS

Divisão Político-Administrativa

GEOCÓDIGO		NOME
Distrito	Subdistrito	
312640605		FORTUNA DE MINAS

Fortuna de Minas-MG

ASPECTOS FÍSICOS

Mesorregião : METROPOLITANA DE BELO HORIZONTE
Microrregião : SETE LAGOAS

Altitude da Sede : Área : 197,9 Km²

COORDENADAS DA SEDE
Latitude : -19,561 E : 558006
Longitude : -44,447 N : 7386996

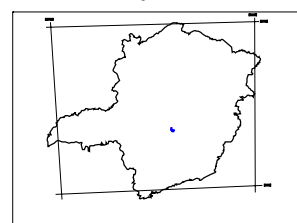
IMPLEMENTAÇÃO

Coordenação Técnica: CCAR
Coordenação de Cartografia
Coordenação Temática: CETE
Coordenação de Estruturas Territoriais
Unidades Produtoras: Unidades Estaduais do IBGE
Disseminação: Centro de Documentação e Disseminação da Informação CDDI

CRONOLOGIA

MALHA TERRITORIAL 2007
EDIÇÃO 21-11-2007
Informações relativas a documentação básica e atualização Consultar Metadados

Localização no Estado



Articulação das Partes do Mapa

