

**CONVENÇÕES CARTOGRÁFICAS**

**ELEMENTOS PLANIMÉTRICOS**

- Edifícios: Símbolos para igrejas, escolas, minas, etc.
- Linhas transmissoras de energia: Símbolos para linhas aéreas e subterrâneas.
- Rodovias: Símbolos para auto-estradas, estradas pavimentadas, etc.
- Ferrovias: Símbolos para trilhos e estações.

**ELEMENTOS ALTIMÉTRICOS**

- Ponto trigonométrico, Referência de nível, etc.
- Superfície deformada, Área.

**ELEMENTOS DE HIDROGRAFIA**

- Curso d'água intermitente, Lago ou lagoa intermitente, etc.
- Terreno sujeito a inundação, Serra, etc.
- Recife rochoso.

**LIMITES**

- internacional, interestadual, intermunicipal, áreas especiais.

**MAPA MUNICIPAL ESTATÍSTICO**

Escala 1 : 100.000

SISTEMA DE PROJEÇÃO UTM  
Origem de quadrilátero UTM: Equador e Meridiano 39 WG.  
Aproximação ao equador: 63000 m e 200 km respectivamente.  
DATUM: WGS84 (SAD 69)

Este produto integra a coleção de mapas municipais gerados de forma semi-automática, a partir da base de dados do Mapeamento Sistemático de Áreas Urbanas produzida pelo IBGE. DSE e outros, em formato raster são vetorializados na Malha Municipal Digital do IBGE, com a finalidade de gerar mapas em formatos vetoriais, sem tratamento de cores de integração e conclusão dos elementos cartográficos.

MINISTÉRIO DO PLANEJAMENTO, ORÇAMENTO E GESTÃO  
INSTITUTO BRASILEIRO DE GEOGRAFIA E ESTATÍSTICA  
A DIRETORIA DE GEOCÓDIGOS, SIG e GIBS é a responsável pela elaboração e atualização dos dados e informações estatísticas e geográficas.  
Av. Brasil, 16.611 - Pavão de Leste  
Rio de Janeiro - CEP 22251-900  
© 2007 - IBGE - Instituto Brasileiro de Geografia e Estatística

Divisão Político-Administrativa		GEOCÓDIGO		NOME	
Distrito	Subdistrito	Distrito	Subdistrito	Distrito	Subdistrito
		312770105		GOVERNADOR VALADARES	
		312770110		ALÍO DE SANTA HELENA	
		312770115		BOA VISTA	
		312770120		BREJUBINHA	
		312770125		CHONIM	
		312770130		CHONIM DE BARDI	
		312770135		DEBARRANDA	
		312770140		PIEDADE DO CASSIANO	
		312770142		SANTO ANTONIO DO PONTAL	
		312770145		SAO JEROME DO ITAPINÓIA	
		312770148		SÃO ALEIXO	
		312770150		VILA NOVA CRISTINA	

Localização do município no Mapeamento Sistemático

Localização no Estado

Articulação das Partes do Mapa

1/2

**Governador Valadares-MG**

**ASPECTOS FÍSICOS**

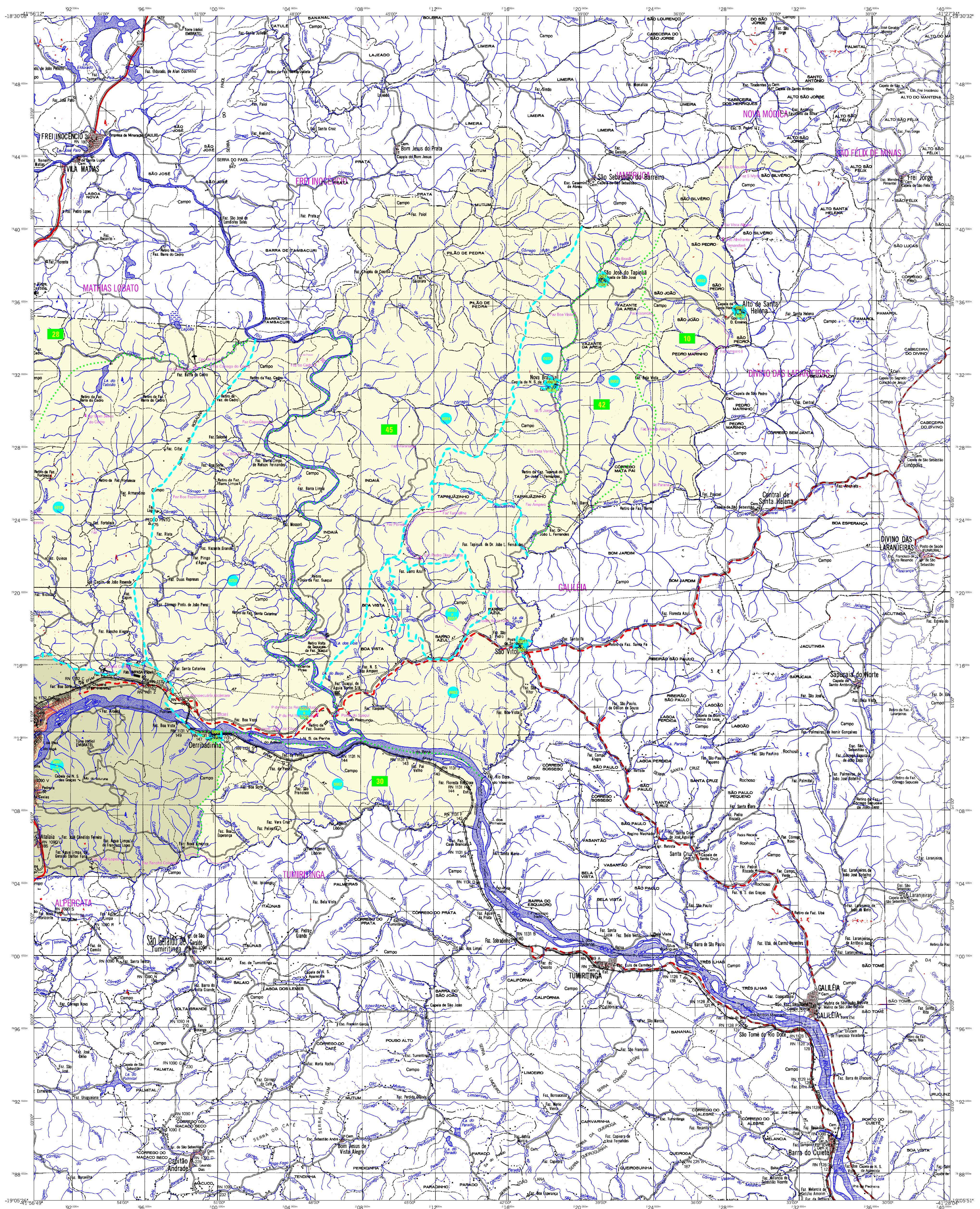
Microrregião: VÁLE DO RIO DOCE  
Município: GOVERNADOR VALADARES  
Área: 2819,4 km²  
Coordenadas Geográficas: 19°04' S, 49°02' W  
Altitude da Sede: 1181 m  
Coordenadas Geográficas da Sede: 19°04' S, 49°02' W  
Linha de base: 1181 m  
Coordenadas Geográficas da Linha de Base: 19°04' S, 49°02' W  
Código do Município: 3127701

**CRONOLOGIA**

Malha Territorial: 2007  
Criação: 21/11/2007  
Atualização: 21/11/2007  
Atualização: 21/11/2007  
Atualização: 21/11/2007

**IMPLEMENTAÇÃO**

Coordenação Técnica: Coordenação de Cartografia - COAR  
Coordenação Operacional: Coordenação de Estatísticas Territoriais - ESTE  
Unidades Produtoras: Unidades Estaduais do IBGE  
Classificação: Centro de Documentação e Disseminação de Informação - CDDI



## CONVENÇÕES CARTOGRÁFICAS

ELEMENTOS PLANIMÉTRICOS		ELEMENTOS ALTIMÉTRICOS	
Edificações	Ícone de edifício	Ponto trigonométrico. Referência de nível	Ícone de ponto trigonométrico
Igreja, Escola, Mina	Ícone de igreja, escola, mina	Ponto astronômico, Ponto barométrico	Ícone de ponto astronômico/barométrico
Máximo de verto, Molho de água	Ícone de molho	Cota comprovada	Ícone de cota comprovada
Campo de emergência, Farol	Ícone de campo/farol	Superfície deformada, Área	Ícone de superfície deformada
Localidades	Ícone de localidade	<b>ELEMENTOS DE HIDROGRAFIA</b>	
Linha transmissora de energia, Cerca	Ícone de linha/cerca	Canoa d'água intermitente	Ícone de canoa d'água
Linha telefônica	Ícone de linha telefônica	Lago ou lagoa intermitente	Ícone de lago/lagoa
Rodovias	Ícone de rodovia	Terreno sujeito a inundação, Salina	Ícone de terreno inundável
auto-estrada pavimentada	Ícone de auto-estrada	Popo ou pântano	Ícone de popo/pântano
sem pavimentação	Ícone de rodovia não pavimentada	Poço (água), Nascente	Ícone de poço/nascente
caminho carroçável	Ícone de caminho carroçável	Riacho e catarratas grandes	Ícone de riacho/catarratas
rêta, caminho e pista	Ícone de rês/caminho/pista	Rocha admesa e a descolado	Ícone de rocha
prélio de estrada, federal, estadual	Ícone de prélio	Molhe e represa: terra e alvenaria	Ícone de molhe/represa
Ferrovias	Ícone de ferrovia	Anconduro, Rio seco ou de aluvião	Ícone de rio seco
bicla larga	Ícone de ferrovia bicla larga	Recife rochoso	Ícone de recife
bicla estreita	Ícone de ferrovia bicla estreita		

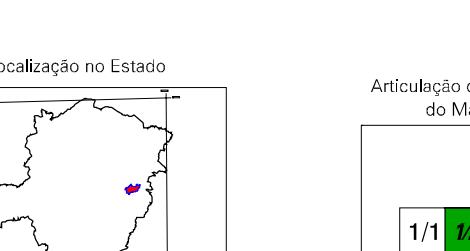
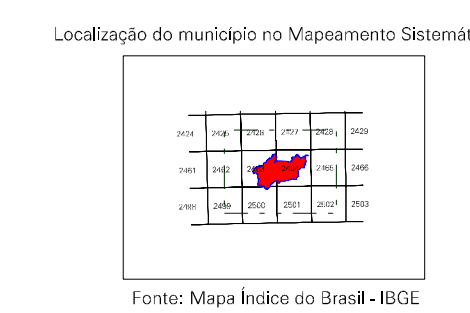
## MAPA MUNICIPAL ESTATÍSTICO

Escala 1 : 100.000

SISTEMA DE PROJEÇÃO UTM  
Origem de quadragem UTM: Equador e Meridiano 39° W.G.  
Adversões em centenas de 1000 e 500 Km respectivamente  
DATUM: WGS84 (SAD 69)  
Este produto integra a coleção de mapas municipais gerados de forma semi-automática  
a partir de dados de fontes oficiais do Mapeamento Sistemático (Mapas produzidos pelo  
IBGE, DSE e outros, em formato raster ou vetorial, da Malha Municipal Digital do IBGE,  
com atualização proveniente de dados fornecidos, sem tratamento de  
integração e conclusão dos elementos cartográficos).

MINISTÉRIO DO PLANEJAMENTO, ORÇAMENTO E GESTÃO  
INSTITUTO BRASILEIRO DE GEOGRAFIA E ESTATÍSTICA  
A DIRETORIA DE GEOGRÁFICA registra e gerencia a cartografia de base do Mapeamento Sistemático do IBGE.  
At. Brasília, 19/07/2007  
R. de Janeiro, 1.224/001  
© 2007 - IBGE - Todos os direitos reservados.

Divisão Político-Administrativa		NOME	
GEOCÓDIGO	Subdistrito	GEOCÓDIGO	Subdistrito
31277010	Governador Valadares	31277010	Alto de Santa Helena
31277011	Bela Vista	31277011	Bela Vista
31277012	Barra do Cuieté	31277012	Barra do Cuieté
31277013	Barra do Figueira	31277013	Barra do Figueira
31277014	Barra do Jaconi	31277014	Barra do Jaconi
31277015	Barra do Lameiro	31277015	Barra do Lameiro
31277016	Barra do Lopo	31277016	Barra do Lopo
31277017	Barra do Muro	31277017	Barra do Muro
31277018	Barra do Povo	31277018	Barra do Povo
31277019	Barra do Rio	31277019	Barra do Rio
31277020	Barra do Saco	31277020	Barra do Saco
31277021	Barra do Saco	31277021	Barra do Saco
31277022	Barra do Saco	31277022	Barra do Saco
31277023	Barra do Saco	31277023	Barra do Saco
31277024	Barra do Saco	31277024	Barra do Saco
31277025	Barra do Saco	31277025	Barra do Saco
31277026	Barra do Saco	31277026	Barra do Saco
31277027	Barra do Saco	31277027	Barra do Saco
31277028	Barra do Saco	31277028	Barra do Saco
31277029	Barra do Saco	31277029	Barra do Saco
31277030	Barra do Saco	31277030	Barra do Saco
31277031	Barra do Saco	31277031	Barra do Saco
31277032	Barra do Saco	31277032	Barra do Saco
31277033	Barra do Saco	31277033	Barra do Saco
31277034	Barra do Saco	31277034	Barra do Saco
31277035	Barra do Saco	31277035	Barra do Saco
31277036	Barra do Saco	31277036	Barra do Saco
31277037	Barra do Saco	31277037	Barra do Saco
31277038	Barra do Saco	31277038	Barra do Saco
31277039	Barra do Saco	31277039	Barra do Saco
31277040	Barra do Saco	31277040	Barra do Saco
31277041	Barra do Saco	31277041	Barra do Saco
31277042	Barra do Saco	31277042	Barra do Saco
31277043	Barra do Saco	31277043	Barra do Saco
31277044	Barra do Saco	31277044	Barra do Saco
31277045	Barra do Saco	31277045	Barra do Saco
31277046	Barra do Saco	31277046	Barra do Saco
31277047	Barra do Saco	31277047	Barra do Saco
31277048	Barra do Saco	31277048	Barra do Saco
31277049	Barra do Saco	31277049	Barra do Saco
31277050	Barra do Saco	31277050	Barra do Saco



## Governador Valadares-MG

ASPECTOS FÍSICOS	
Microrregião:	VALE DO RIO DOCE
Mesorregião:	Governador Valadares
Altitude da Sede:	Área: 2951,0 km²
Latitude:	Coordenadas da Sede: MC
Longitude:	39
CRONOLOGIA	
Malha Territorial:	2007
Edição:	21/11/2007
Informações relativas à	Consultar Manuais
atualização:	
IMPLEMENTAÇÃO	
Coordenação Técnica:	COAT
Coordenação Cartográfica:	COAT
Coordenação Topográfica:	COAT
Coordenação de Estatísticas Territoriais:	COAT
Unidades Produtoras:	COAT
Unidades Estatísticas do IBGE:	COAT
Classificação:	COAT
Centro de Documentação e Disseminação de Informação:	COAT