

**LEGENDA PLANIMÉTRICA**

Edifícios, Escola, Mina, Meio de vento, Molino de Água, Campo de emergência, Farol, Localidades, Transmissora de energia, Cerca telefônica, Estrada, Pavimentação, Pavimentação, Pavimentação, Caminho carroçável, Trilha, caminho e picada, Perfil de estrada: federal, estadual, municipal, Estrada larga, Estrada estreita

**CONVENÇÕES CARTOGRÁFICAS**

**ELEMENTOS ALTIMÉTRICOS**  
 - Ponto trigonométrico, Referência de nível  
 - Ponto astronômico, Ponto barométrico  
 - Cota comprovada  
 - Superfície deformada, Área

**ELEMENTOS DE HIDROGRAFIA**  
 - Curso d'água intermitente  
 - Lago ou lagoa intermitente  
 - Terreno sujeito a inundação, Sítio, Brejo ou pantano, Poço (água), Nascente, Riachos e cotaras grandes, Riachos e cotaras, Rocha submersa e a descoberto, Molho e represa: terra e alvenaria, Ancoadouro, Rio seco ou de aluvião, Rocha rochosa

**LIMITES**  
 - Internacional no interestadual  
 - Interestadual  
 - Intermunicipal  
 - Áreas especiais

## MAPA MUNICIPAL ESTATÍSTICO

Escala 1 : 100.000

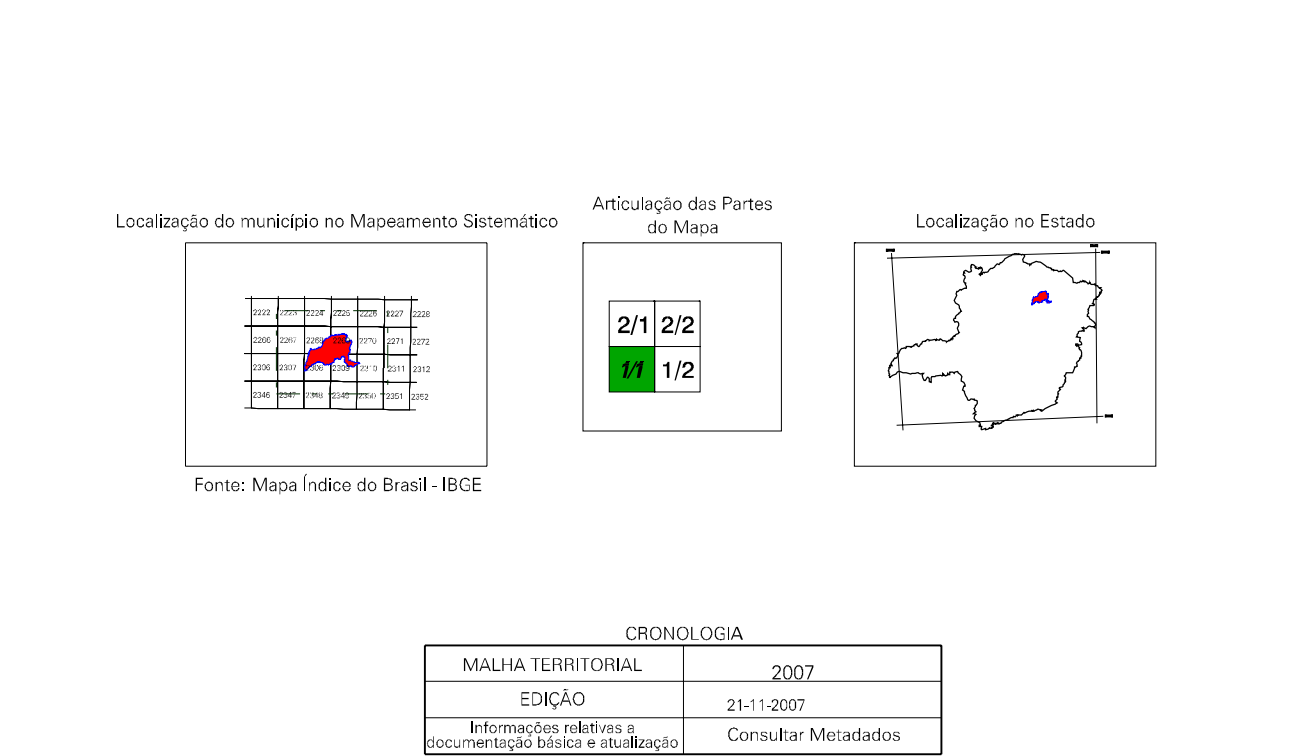
2.000 0 2.000 4.000 6.000

**SISTEMA DE PROJEÇÃO UTM**  
 Origem da Rotomagem UTM: Equador e Meridiano 46 W, Adotados as constantes de MAIO e 500 Km respectivamente  
 DATUM HORIZONTAL: SAD 69

Este produto integra a coleção de mapas municipais gerados de forma semi-automatizada a partir da junção das folhas do Mapeamento Sistemático Brasileiro produzidas pelo IBGE. DDD é controlado em formato eletrônico através do Sistema Municipal Digital do IBGE. Com atualização periódica de diversas fontes, sem tratamento plano de integração e consultado dos elementos cartográficos.

MINISTÉRIO DO PLANEJAMENTO, ORÇAMENTO E GESTÃO  
 INSTITUTO BRASILEIRO DE GEOGRAFIA E ESTATÍSTICA  
 A DIRETORIA DE GEOCÓDIGOS opera e gerencia o cadastramento de faturas ou unidades verificadas neste mapa.  
 Av. Brasil, 15.871 - Planalto das Lúas  
 Rio de Janeiro - RJ - CEP 21.241-061  
 ©IBGE - Todos os direitos reservados

Divisão Político-Administrativa		NOOME
GEOCÓDIGO	Subdistrito	
31278000		GRÃO MOGOL
31278000		SAMBURÃO



Grão Mogol-MG

**ASPECTOS FÍSICOS**

Microrregião:	NORTE DE MIMAS
Mesorregião:	GRÃO MOGOL
Área:	3.881,0 Km²
Latitude da Sede:	-16,558
Longitude da Sede:	-42,280
Altitude da Sede:	45

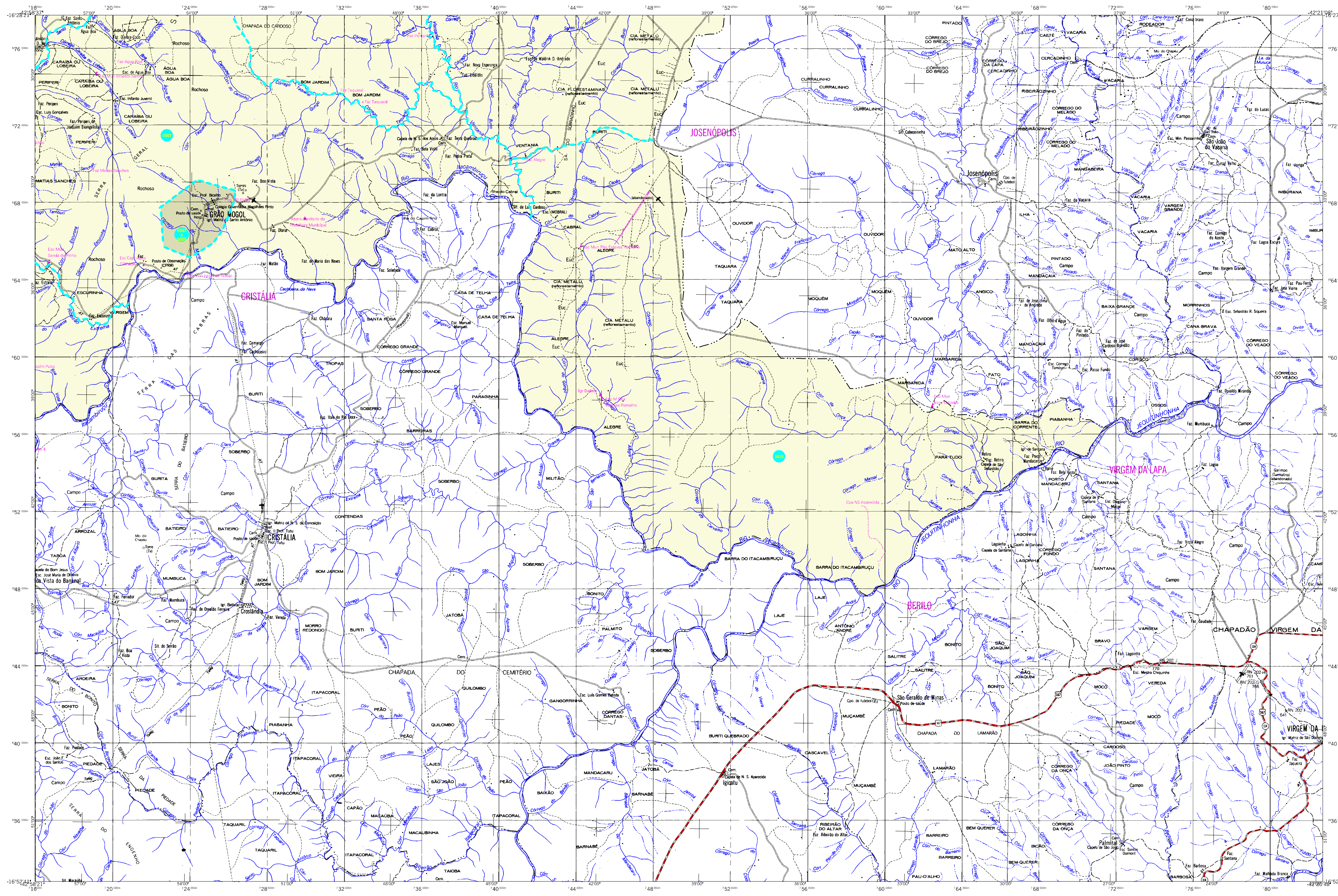
**IMPLEMENTAÇÃO**

Coordenação Técnica:	CCAR
Coordenação Geral:	CELT
Coordenação de Estruturas Territoriais:	CELT
Unidades Produtoras:	Unidades Locais do IBGE
Elaboração:	Unidades Locais do IBGE
Centro de Documentação e Disseminação da Informação:	CCDI









**MEIOS PLANIMÉTRICOS**

Edifícios: Edifício, Escola, Mina  
 Meio de vento: Moimão de Água  
 Campo de emergência: Fard  
 Localidades:   
 Linha transmissora de energia: Cerca  
 Linha telefônica:   
 Rodovias:   
 Estrada:   
 Pavimentação:   
 Pavimentação:   
 Caminho carroçável:   
 Trilha, caminho e picada:   
 Perfil de estrada: federal, estadual  
 Canil:   
 Linha larga:   
 Linha estreita:

**CONVENÇÕES CARTOGRÁFICAS**

**ELEMENTOS ALTIMÉTRICOS**

Ponto altimétrico: Referência de nível  
 Ponto astronômico: Ponto barométrico  
 Cota comprovada:   
 Superfície deformada: Área

**ELEMENTOS DE HIDROGRAFIA**

Curso d'água intermitente:   
 Lago ou lagoa intermitente:   
 Terreno sujeito a inundação: Sítio  
 Brejo ou pantano:   
 Poço (lágua): Nascente  
 Riachos e cataratas grandes:   
 Riachos e cataratas:   
 Rocha submersa e a descoberto:   
 Molho e represa:   
 Ancoadouro, Rio seco ou de alagão:   
 Rocha rochosa:

**LIMITES**

Interestadual:   
 Intermunicipal:   
 Áreas especiais:

## MAPA MUNICIPAL ESTATÍSTICO

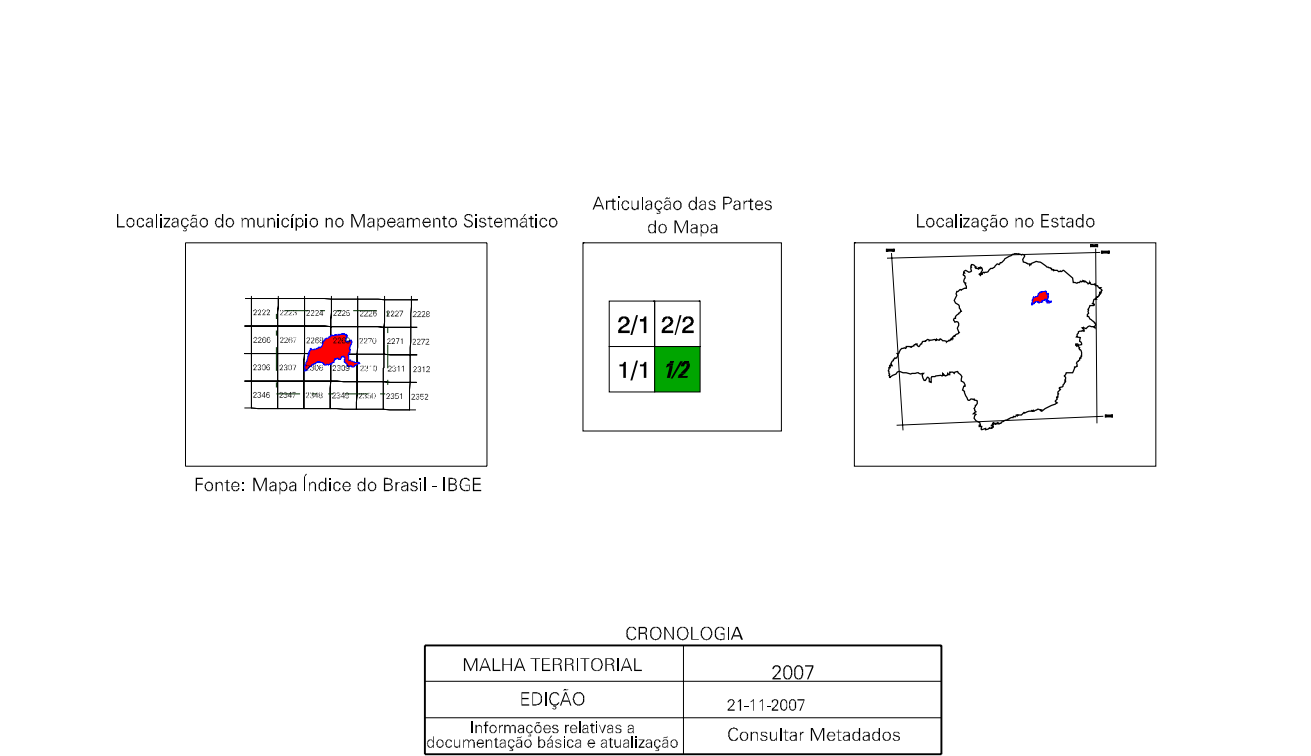
Escala 1 : 100.000

0 2.000 4.000 6.000

SISTEMA DE PROJEÇÃO UTM  
 Origem da Rotomagem UTM: Equador e Meridiano 48 W, 4000000 m  
 Adoção do datum de 1950 e 600 Km no comprimento  
 DATUM HORIZONTAL: SAD 60  
 Este produto integra a coleção de mapas municipais gerados de forma semi-automatizada,  
 a partir da junção das folhas do Mapeamento Sistemático Brasileiro produzidas pelo  
 IBGE. DDD e outros dados em formato eletrônico, consultáveis no Mapa Municipal Digital do IBGE.  
 Com atualização proveniente de diversas fontes, sem tratamento plano de  
 integração e consolidação dos diferentes cartográficos.

MINISTÉRIO DO PLANEJAMENTO, ORÇAMENTO E GESTÃO  
 INSTITUTO BRASILEIRO DE GEOGRAFIA E ESTATÍSTICA  
 A DIRETORIA DE GEOCÓDIGOS opera a partir da comunicação  
 de faturas ou unidades verificadas neste mapa:  
 Av. Brasil, 1631 - Pórtico da Luz  
 Rio de Janeiro-RJ - CEP 21.141-061  
 ©2007 - Todos os direitos reservados

Divisão Político-Administrativa		NOBRE
Distrito	Subdistrito	
31278005	GRÃO MOGOL	
31278010	SARROCO	



Grão Mogol-MG

**ASPECTOS FÍSICOS**

Mapeamento: NORTE DE VIRAMAS  
 Micrografia: GRÃO MOGOL  
 Área: 3891,0 Km<sup>2</sup>  
 Latitude: -16,558 S  
 Longitude: -42,290 W  
 Escala: 1:50000  
 Data: 2007

**IMPLEMENTAÇÃO**

Coordenação Técnica: CCAR  
 Coordenação Geral: CETA  
 Unidades Operacionais: CETA  
 Projeto Gráfico: CETA  
 Diagramação: CETA  
 Impressão: CETA

**CRONOLOGIA**

MALHA TERRITORIAL: 2007  
 EDIÇÃO: 21-11-2007  
 Informações relativas a documentação técnica e atualização: Consultar Metadados



