

MAPA MUNICIPAL ESTATÍSTICO

Guapé-MG

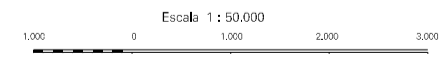
ELEMENTOS PLANIMÉTRICOS

- Edificações: Igreja, Escola, Mina, Moinho de vento, Moinho de água, Campo de emergência, Farol, Localidades.
- Linha transmissora de energia, Cerca, Linha telefônica.
- Rodovias: auto-estrada pavimentada, sem pavimentação, trilho, caminho e placard, caminho carroçável, trilho, trilho de estrada, trilho de estrada, trilho de estrada, trilho de estrada.
- Ferrovias: trilho largo, trilho estreito.

CONVENÇÕES CARTOGRÁFICAS

- ELEMENTOS ALTIMÉTRICOS:** Ponto trigonométrico, Referência de nível, Ponto astronômico, Ponto barométrico, Cota comprovada, Superfície deformada, Areia.
- ELEMENTOS DE HIDROGRAFIA:** Curso d'água intermitente, Lago ou lagoa intermitente, Terreno sujeito a inundação, Salina, Brejo ou pântano, Poço (água), Nascente, Rápidos e cachoeiras, Riachos e cataratas, Riocho subterrâneo e descoberto, Molhe e represas, terra e alvenaria, Ancoradouro, Rio seco ou de aluvião, Rocha rochosa.

Convenções Temáticas			
Limites: Distrital			
Sub-Distrital			
Setor Censitário			
Hidrografia			
Distrito	Sub-Distrito	Sector Rural	Sector Urbano
		Agglomerado Rural	



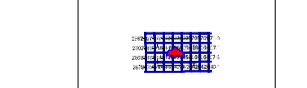
SISTEMA DE PROJEÇÃO UTM
Origem da quadriculagem UTM: Equador e Meridiano 48 W.G.
Acadências em centímetros de 10.000 e 500 Km respectivamente
DATUM HORIZONTAL: SAD 69

Este produto integra o conjunto de mapas municipais gerados de forma semi-automatizada, a partir da junção dos dados do Mapeamento Sistemático Brasileiro produzido pelo IBGE, DSI e outros, em formato raster e/ou vetorial e da Malha Municipal Digital do IBGE, com atualização proveniente de diversas fontes, sem tratamento plano de integração e completude dos elementos cartográficos.

MINISTÉRIO DO PLANEJAMENTO, ORÇAMENTO E GESTÃO
INSTITUTO BRASILEIRO DE GEOGRAFIA E ESTATÍSTICA
A DIRETORIA DE GEOCIÊNCIAS agradece a gentileza da comunicação de falhas e correções verificadas neste mapa.
Av. Brasil, 15.871 - Planalto do Lúcio
Rio de Janeiro-RJ - CEP: 21.240-061
© 2007 - Instituto Brasileiro de Geografia e Estatística

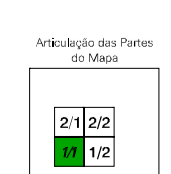
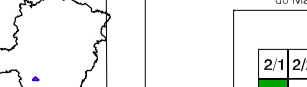
DISTRITO POLÍTICO-ADMINISTRATIVO		NOME
GEOCÓDIGO	Distrito	Subdistrito
31281005	GUANÁ	ARAÚCA
31281010		

Localização do município no Mapeamento Sistemático

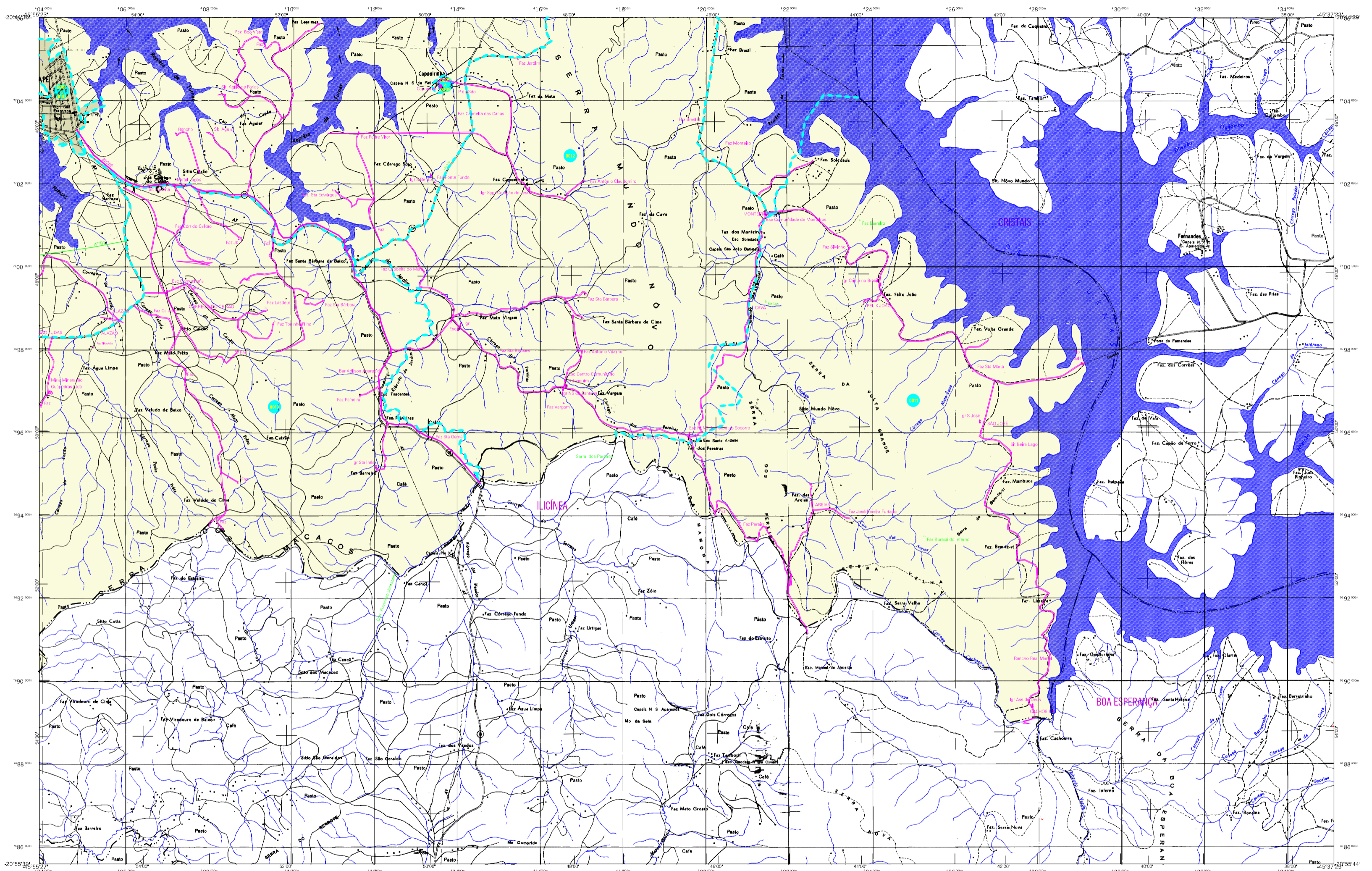


Fonte: Mapa Índice do Brasil - IBGE

Localização no Estado



ASPECTOS FÍSICOS	
Mesorregião:	SUL/SUDESTE DE MINAS
Microrregião:	VARGINHA
Altitude da Sede:	Área: 934,1 Km ²
COORDENADAS DA SEDE	
Latitude: -20,762	E: 404439
Longitude: -45,518	N: 7703812
IMPLANTAÇÃO	
Coordenação Técnica:	CCAR
Coordenação de Cartografia:	
Coordenação de Estrutura Territorial:	CETE
Unidades Produtoras:	Unidades Estatísticas do IBGE
Distribuição:	Centro de Documentação e Disseminação da Informação (CDDI)



MAPA MUNICIPAL ESTATÍSTICO

Guapé-MG

ELEMENTOS PLANIMÉTRICOS

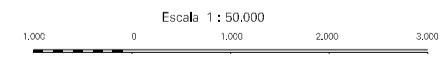
- Edificações: Igreja, Escola, Mina, Moinho de vento, Moinho de água, Campo de emergência, Farol, Localidades.
- Linha transmissora de energia, Cerca, Linha telefônica.
- Rodovias: auto-estrada pavimentada, sem pavimentação, caminho carroçável, trilha, caminho a cavalo, trecho de estrada, estadual, ferrovias: bitola larga, bitola estreita.

ELEMENTOS ALTIMÉTRICOS

- Ponto trigonométrico, Referência de nível, Ponto astronômico, Ponto barométrico, Cota comprovada, Superfície deformada, Areia.
- ELEMENTOS DE HIDROGRAFIA**: Curso d'água intermitente, Lago ou lagoa intermitente, Terreno sujeito a inundação, Salina, Brejo ou pântano, Poço (água), Nascente, Rápidos e cachoeiras, Rochas submersas e a descoberto, Molhe e represa; terra e alvenaria, Ancoradouro, Rio seco ou de aluvião, Recife rochoso.

Convenções Temáticas

Limites: Distrital		
Sub-Distrital		
Setor Censitário		
Identificação		
Distrito	Sub-Distrito	Sector Urbano / Aglomerado Rural
[Símbolo]	[Símbolo]	[Símbolo]



SISTEMA DE PROJEÇÃO UTM
Origem da quadriculagem: UTM: Equador e Meridiano 46. W.G.
Acuidades e constantes de 10.000 e 500 Km respectivamente.
DATUM HORIZONTAL: SAD 69

Este produto integra o conjunto de mapas municipais gerados de forma semi-automatizada, a partir da junção dos dados do Sistema de Medição Sistemática Brasileiro produzido pelo IBGE, DSI e outros, em formato raster e/ou vetorial e da Malha Municipal Digital do IBGE, com a atualização proveniente de diversas fontes, sem tratamento plano de integração e completude dos elementos cartográficos.

MINISTÉRIO DO PLANEJAMENTO, ORÇAMENTO E GESTÃO
INSTITUTO BRASILEIRO DE GEOGRAFIA E ESTATÍSTICA
A DIRETORIA DE GEOCIÊNCIAS agradece a genérica contribuição de todos os colaboradores que possibilitaram a elaboração deste mapa.

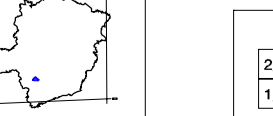
Av. Brasil, 15.871 - Planalto das Lúcias
Rio de Janeiro-RJ - CEP: 21.240-611
© 2007 - Instituto Brasileiro de Geografia e Estatística

Divisão Político-Administrativa		NOME	
GEOCODIGO	Subdistrito		
31281005	GUANÉ		
31281010	ARAUNA		

Localização do município no Mapeamento Sistemático



Localização no Estado



ASPECTOS FÍSICOS

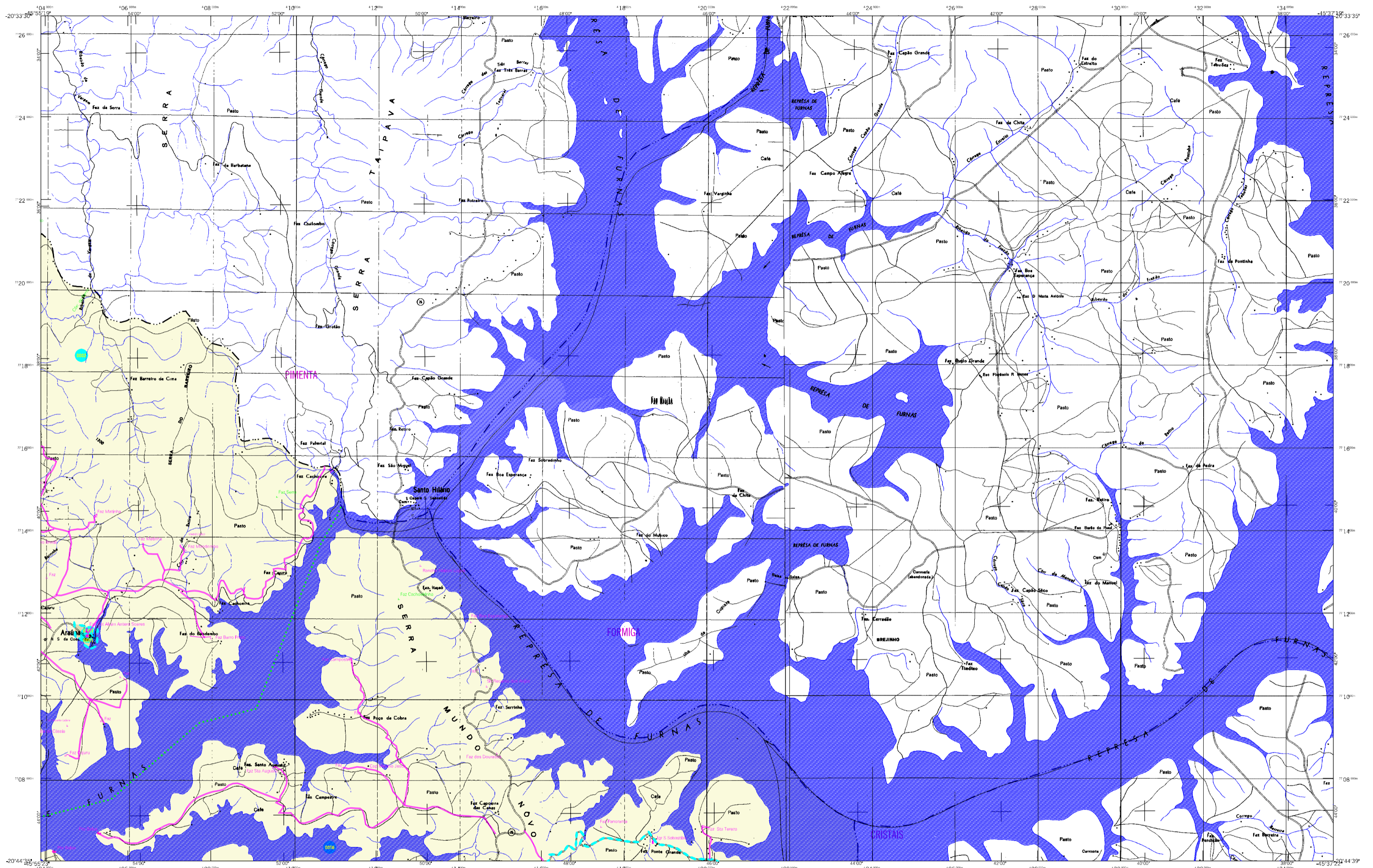
Vesoregião:	SUL/SUDESTE DE MINAS
Microrregião:	MARGINAL
Altitude da Sede:	Área: 934,1 Km ²
COORDENADAS DA SEDE	
Latitude: -20,762	E: 404439
Longitude: -45,918	N: 7703912
IMC 45	

CRONOLOGIA

MALHA TERRITORIAL:	2007
EDIÇÃO:	10-06-2008
Informações relativas à documentação técnica e administrativa:	Consultar Metadados

IMPLEMENTAÇÃO

Coordenação Técnica:	CCAR
Coordenação de Cartografia:	CCAR
Coordenação de Estrutura Territorial:	CETE
Unidades Produtoras:	Unidades Estaduais do IBGE
Desenvolvimento:	Centro de Documentação e Disseminação da Informação (CDDI)



MAPA MUNICIPAL ESTATÍSTICO

Guapé-MG

ELEMENTOS PLANIMÉTRICOS

- Edificações: Igreja, Escola, Mina, Moimbo de vento, Moimbo de água, Campo de emergência, Farol, Localidades.
- Linha transmissora de energia: Cerca, Linha telefônica.
- Rodovias: auto-estrada pavimentada, sem pavimentação, trilho, caminho a cavalo, trilho, caminho a nível, trilho de estrada, estadual, federal.
- Ferrovias: bitola larga, bitola estreita.

ELEMENTOS ALTIMÉTRICOS

- Ponto trigonométrico, Referência de nível, Ponto astronômico, Ponto barométrico, Cota comprovada, Superfície deformada, Areia.

ELEMENTOS DE HIDROGRAFIA

- Curso d'água intermitente, Lago ou lagoa intermitente, Terreno sujeito a inundação, Salina, Brejo ou pântano, Poço (água), Nascente, Rápidos e cachoeiras, Rápidos e cachoeiras, Rocha submersa e a descoberto, Molhe e represa: terra e alvenaria, Ancoradouro, Rio seco ou de aluvião, Recife rochoso.

Convenções Temáticas			
Limites: Distrital			
Sub-Distrital			
Setor Censitário			
Hidrografia			
Distrito	Sub-Distrito	Sector Rural	Sector Urbano
Limite		Limite	Limite
[Símbolo]	[Símbolo]	[Símbolo]	[Símbolo]
[Símbolo]	[Símbolo]	[Símbolo]	[Símbolo]
[Símbolo]	[Símbolo]	[Símbolo]	[Símbolo]
[Símbolo]	[Símbolo]	[Símbolo]	[Símbolo]
[Símbolo]	[Símbolo]	[Símbolo]	[Símbolo]
[Símbolo]	[Símbolo]	[Símbolo]	[Símbolo]
[Símbolo]	[Símbolo]	[Símbolo]	[Símbolo]

LIMITES

- internacional
- intermunicipal
- intermunicipal
- áreas especiais

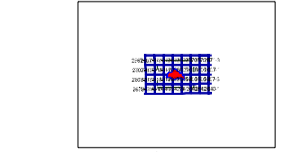


SISTEMA DE PROJEÇÃO UTM
Origem da calagem: Equador e Meridiano 48° W.G.
Acessões: constantes de 10.000 e 500 Km respectivamente
DATUM HORIZONTAL: SAD 69

MINISTÉRIO DO PLANEJAMENTO, ORÇAMENTO E GESTÃO
INSTITUTO BRASILEIRO DE GEOGRAFIA E ESTATÍSTICA
A DIRETORIA DE GEOCIÊNCIAS agradece a gentileza da comunicação
do Município de Guapé, em 15/04/2008, para a elaboração do
Mapa Municipal Estatístico de Guapé, em 15/04/2008.
AV. Brasil, 18.671 - Parada do Lucas
Rio de Janeiro-RJ - CEP: 21.240-610
© 2008 - INSTITUTO BRASILEIRO DE GEOGRAFIA E ESTATÍSTICA

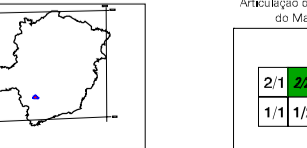
DISTRITO		NOBRE
Geocódigo	Subdistrito	Nome
31281005		GUAPÉ
31281010		ARAUNA

Localização do município no Mapeamento Sistemático



Fonte: Mapa Índico do Brasil - IBGE

Localização no Estado



Articulação das Partes do Mapa



ASPECTOS FÍSICOS

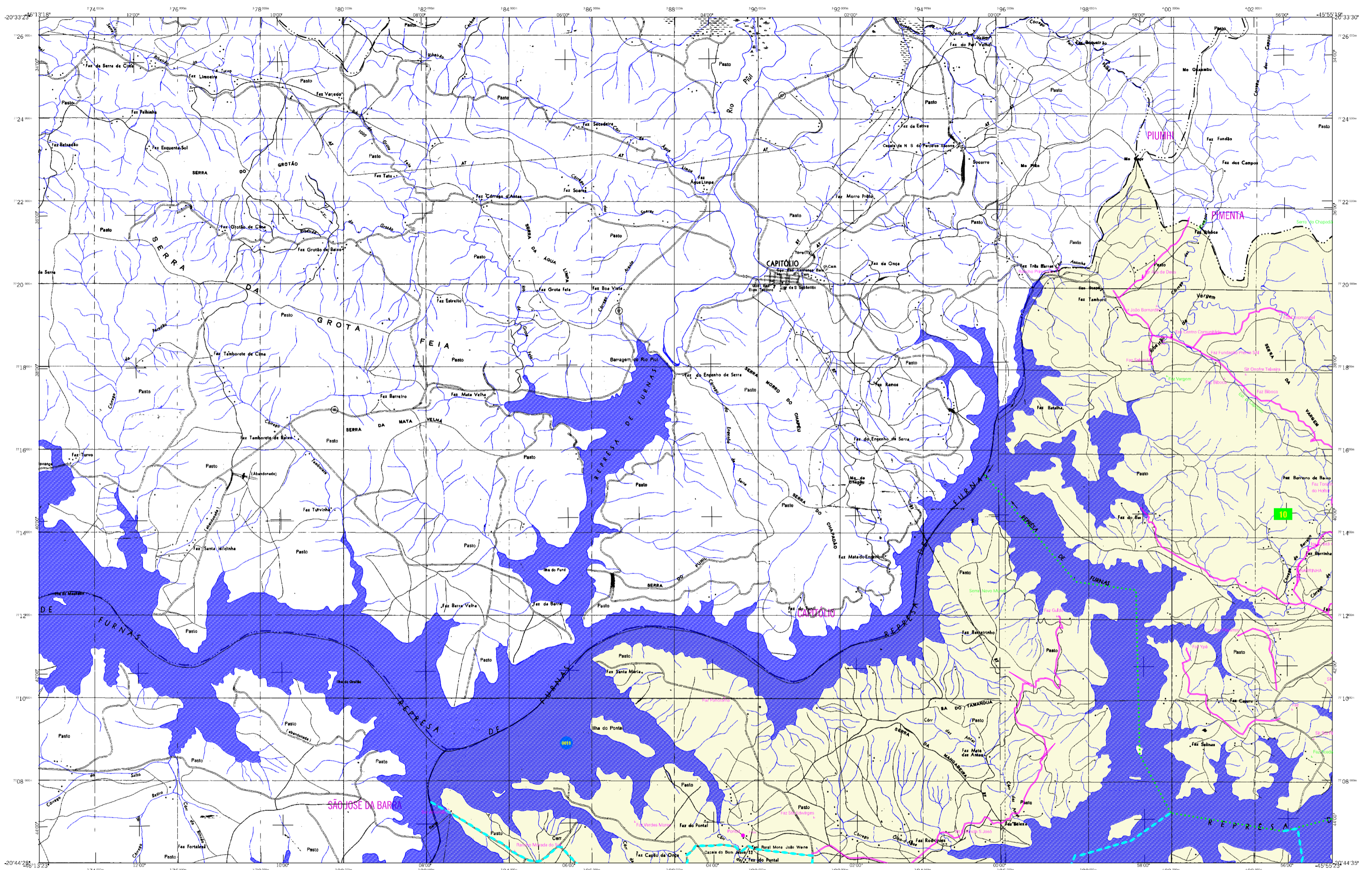
Vesicoregião:	SUL/SUDOESTE DE MINAS
Microrregião:	MARGINAL
Altitude da Sede:	Área: 934,1 Km²
COORDENADAS DA SEDE	
Latitude: -20,762	E: 404439
Longitude: -45,918	N: 7703912
	MC
	45

CRONOLOGIA

MALHA TERRITORIAL:	2007
EDIÇÃO:	10-06-2008
Informações técnicas e documentais:	Atualização
	Consultar Metadados

IMPLEMENTAÇÃO

Coordenação Técnica:	CCAR
Coordenação de Cartografia:	CCAR
Coordenação de Estrutura Territorial:	CETE
Unidades Produtoras:	Unidades Estaduais do IBGE
Direção:	Centro de Documentação e Disseminação da Informação (CDDI)



MAPA MUNICIPAL ESTATÍSTICO

Guapé-MG

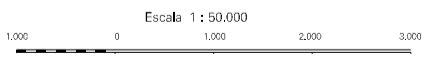
ELEMENTOS PLANIMÉTRICOS

- Edificações: Igreja, Escola, Mina, Moinho de vento, Moinho de água, Campo de emergência, Farol, Localidades.
- Linha transmissora de energia, Cerca, Linha telefônica.
- Rodovias: auto-estrada pavimentada, sem pavimentação, caminho carroçável, trilha, caminho de placa, trecho de estrada, federal, estadual.
- Ferrovias: bitola larga, bitola estreita.

ELEMENTOS ALTIMÉTRICOS

- Ponto trigonométrico, Referência de nível, Ponto astronômico, Ponto barométrico, Cota comprovada, Superfície deformada, Areia.
- ELEMENTOS DE HIDROGRAFIA**: Curso d'água intermitente, Lago ou lagoa intermitente, Terreno sujeito a inundação, Salina, Brejo ou pântano, Poço (água), Nascente, Rápidos e cachoeiras, Rochos submersos e a descoberto, Molhe e represas: terra e alvenaria, Ancoradouro, Rio seco ou de aluvião, Recife rochoso.

Limites: Distrital		
Sub-Distrital		
Setor Censitário		
Habitacional		
Distrito	Sub-Distrito	Sector Urbano / Aglomerado Rural



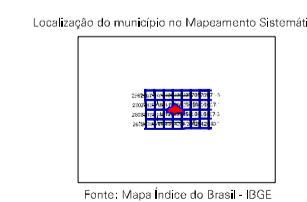
ESCALA 1 : 50.000

SISTEMA DE PROJEÇÃO UTM
Origem da calagemetragem: UTM: Equador e Meridiano 46 - W.G.
Acessões e constantes de 10.000 e 500 Km respectivamente
DATUM HORIZONTAL: SAD 69

Este produto integra o conjunto de mapas municipais gerados de forma semi automatizada, a partir da junção dos dados do Mapeamento Sistemático Brasileiro produzido pelo IBGE, DSE e outros, em formato raster e/ou vetorial e da Malha Municipal Digital do IBGE, com atualização proveniente de diversas fontes, sem tratamento de plano de integração e completude dos elementos cartográficos.

MINISTÉRIO DO PLANEJAMENTO, ORÇAMENTO E GESTÃO
INSTITUTO BRASILEIRO DE GEOGRAFIA E ESTATÍSTICA
A DIRETORIA DE GEOCIÊNCIAS agradece a contribuição de dados e informações verificadas neste mapa.
Av. Brasil, 18.671 - Parada de Lucas
Rio de Janeiro - RJ - CEP: 21.245-061
© 2007 - Instituto Brasileiro de Geografia e Estatística

DISTRITO POLÍTICO-ADMINISTRATIVO		NOME	
GEOCÓDIGO	Subdistrito		
312810005		GUAPÉ	
312810101		ARAÚJA	



ASPECTOS FÍSICOS	
Versorregião:	SUL/SUDOESTE DE MINAS
Microrregião:	VARZELINA
Altitude da Sede:	Área: 934,1 Km ²
COORDENADAS DA SEDE	
Latitude: -20,762	E: 404439
Longitude: -45,918	N: 7703912
IMC: 45	

CRONOLOGIA	
MALHA TERRITORIAL:	2007
EDIÇÃO:	10-06-2008
Informações relativas à documentação técnica e atualização. Consultar Metadados	
IMPLEMENTAÇÃO	
Coordenação Técnica:	CCAR
Coordenação de Cartografia:	CETE
Coordenação de Estrutura Territorial:	CETE
Unidades Produtoras:	Unidades Estaduais do IBGE
Dissertação:	Centro de Documentação e Disseminação da Informação (CDDI)