

CONVENÇÕES CARTOGRÁFICAS

ELEMENTOS ALTIMÉTRICOS

- Ponto trigonométrico, Referência de nível
- Ponto astronômico, Ponto barométrico
- Cota comprovada
- Superfície deformada, Areia

ELEMENTOS DE HIDROGRAFIA

- Curso d'água intermitente
- Lago ou lagoa intermitente
- Terreno sujeito a inundação, Salina
- Prelo ou planície
- Poço (águas), Nascente
- Rápídeos e Cataratas grandes
- Rápídeos e cataratas
- Rocha submersa e a descoberto
- Molho e represa; terra e alvenaria
- Ancoradouro, Rio seco ou de aluvião
- Recife rochoso

LIMITES

- Internacional
- Interestadual
- Intermunicipal
- Áreas especiais

Elementos Cartográficos: Edificações, Lago, Campo de emergência, Localidades, Transmissora de energia, Pavimentação, Caminho, Caminho e picada, Fio de estrada, Terras, Área larga, Área estreita.

MAPA MUNICIPAL ESTATÍSTICO

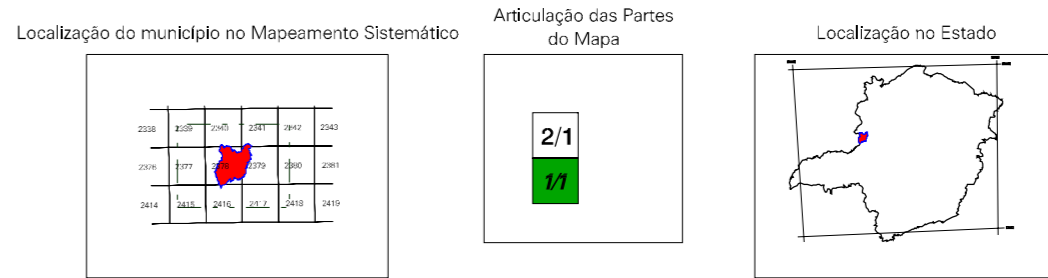
Escala 1 : 100.000

SISTEMA DE PROJEÇÃO UTM
Origem de quilômetros UTM: Equador e Meridiano 45 WGR.
Acrescidas as constantes de 10.000 e 500 km respectivamente.
DATUM: HORIZONTAL: SAD 69

Esta produção integra a coleção de mapas municipais gerados de forma semi-automatizada, a partir da base de dados do Mapeamento Sistemático Brasileiro produzido pelo IBGE. OSIS e outros, em formato raster ou vetorial e da Matriz Municipal Digital do IBGE, com atualização proveniente de diversas fontes, sem tratamento plano de integração e consolidação dos elementos cartográficos.

MINISTÉRIO DO PLANEJAMENTO, ORÇAMENTO E GESTÃO
INSTITUTO BRASILEIRO DE GEOGRAFIA E ESTATÍSTICA
A DIRETORIA DE GEOCÓDIGOS, AGÊNCIA E GERÊNCIA DE COMUNICAÇÃO DE DADOS E SERVIÇOS VERIFICAÇÃO DE DADOS
Av. Brasil, 15.071 - Paraisópolis
Rio de Janeiro-RJ - CEP 21.241-011
© 2007 - todos os direitos reservados

Divisão Político-Administrativa		NOBRE
GEOCÓDIGO	Subdistrito	
312860005	GUARDA-MOR	



Fonte: Mapa Índice do Brasil - IBGE

CRONOLOGIA

MALHA TERRITORIAL:	2007
EDIÇÃO:	21-11-2007
Informações relativas à documentação básica e atualização:	Consultar Metadados

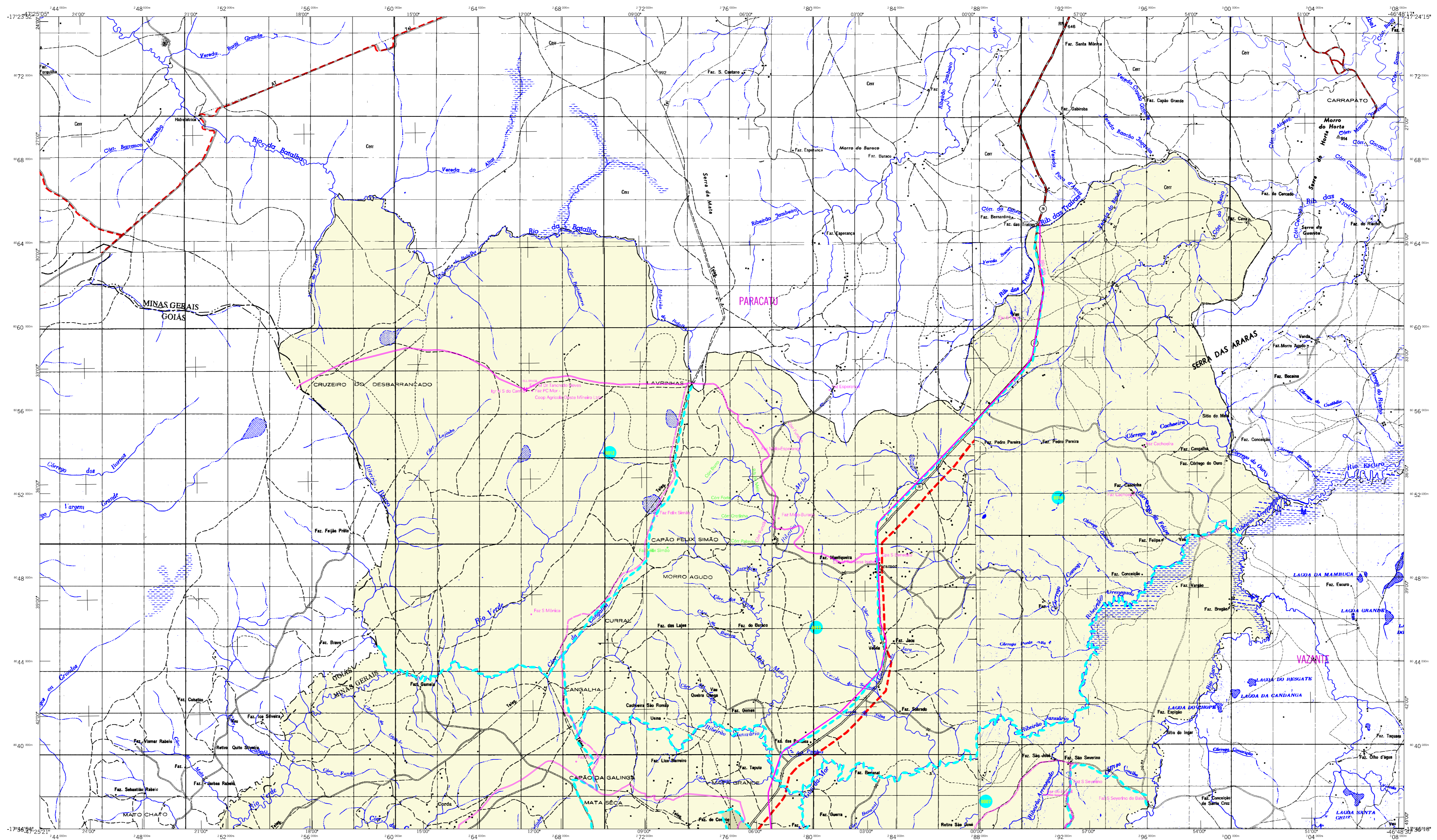
Guarda-Mor-MG

ASPECTOS FÍSICOS

Mesorregião: Sudeste de Minas
Microrregião: Paracatu
Área: 2066,5 Km²
Altitude da Sede: 45 m
Coordenadas da Sede: N: 27°53', S: 47°09'

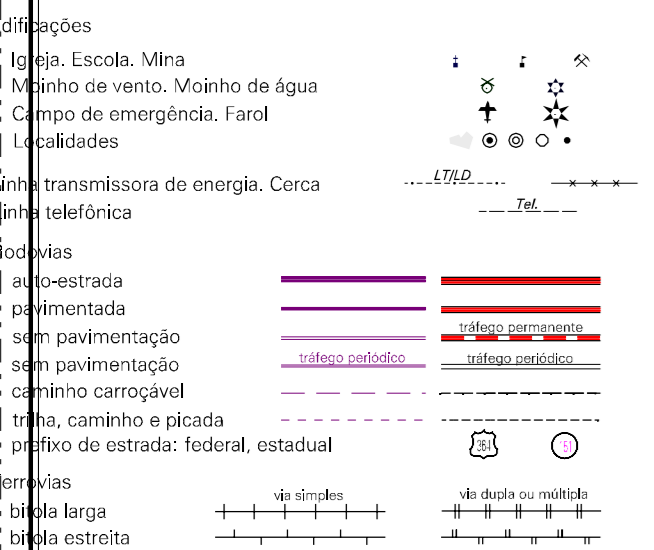
IMPLEMENTAÇÃO

Coordenação Técnica: OCAR
Coordenação de Cartografia: OCAR
Coordenação de Estruturas Territoriais: CETE
Unidades Produtoras: Unidades Cartográficas do IBGE
Disseminação: Centro de Documentação e Disseminação da Informação: CDDI

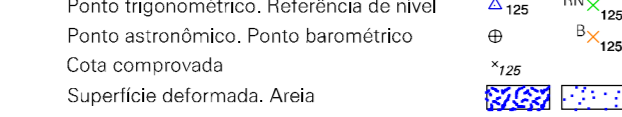


CONVENÇÕES CARTOGRÁFICAS

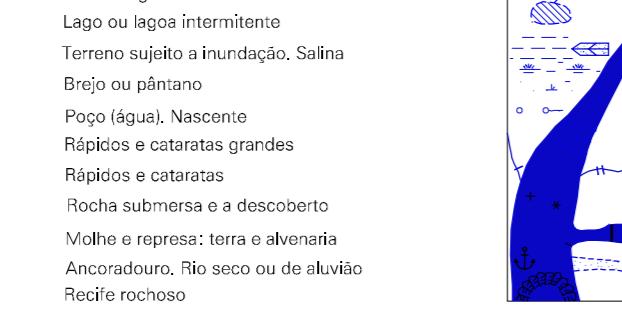
ELEMENTOS PLANIMÉTRICOS



ELEMENTOS ALTIMÉTRICOS



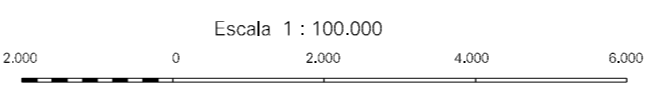
ELEMENTOS DE HIDROGRAFIA



LIMITES



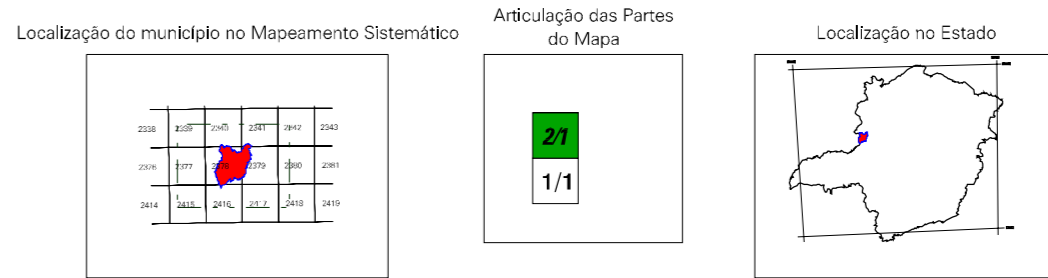
MAPA MUNICIPAL ESTATÍSTICO



SISTEMA DE PROJEÇÃO UTM
Origem de quilômetros UTM: Equador e Meridiano 45 WGR.
Acrescidas as coordenadas de 10.000 e 500 km respectivamente
DATUM: HORIZONTAL SAD 69
Este produto integra a coleção de mapas municipais gerados de forma semi-automatizada,
a partir da junção das tabelas do Mapeamento Sistemático Brasileiro produzido pelo
IBGE, DSE e outros, em formato raster ou vetorial e da Malha Municipal Digital do IBGE,
com atualização proveniente de diversas fontes, sem tratamento nem de
integração e conclusão dos elementos cartográficos.

MINISTÉRIO DO PLANEJAMENTO, ORÇAMENTO E GESTÃO
INSTITUTO BRASILEIRO DE GEOGRAFIA E ESTATÍSTICA
A DIRETORIA DE GEOCÓDIGOS apóia a geração da comunicação
de tabelas ou tabelas verificadas neste mapa.
Av. Brasil, 15.071 - Paraisópolis
Rio de Janeiro-RJ - CEP 21.241-011
© IBGE - sempre em tempo atualizado

Divisão Político-Administrativa		NOOME
GEOCÓDIGO	Subdistrito	
312860005		GUARDA-MOR



Fonte: Mapa Índice do Brasil - IBGE

CRONOLOGIA

MALHA TERRITORIAL:	2007
EDIÇÃO:	21-11-2007
Informações estatísticas e documentação básica e atualização:	Consultar Metadados

Guarda-Mor-MG

ASPECTOS FÍSICOS

Mesorregião:	SUDESTE DE MINAS
Microrregião:	PARACATU
Área da Sede:	Área: 2066,5 Km ²
COORDENADAS DA SEDE	
Latitude: -17,771	E: 277573
Longitude: -47,099	N: 803389
	45

IMPLEMENTAÇÃO

Coordenação Técnica:	Coordenação de Cartografia	OCAR
Coordenação de Estruturas Territoriais:		CETE
Unidades Produtoras:	Unidades Cartográficas do IBGE	
Distribuição:	Centro de Documentação e Disseminação da Informação	CCDI