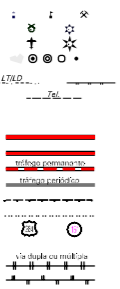


## MAPA MUNICIPAL ESTATÍSTICO

### ELEMENTOS PLANIMÉTRICOS

- Edificações**  
Igreja, Escola, Mina  
Moínho de vento, Moínho de água  
Campo de emergência, Farol  
Localidades
- Linha transmissora de energia, Cerca**  
Linha telefônica
- Rodovias**  
auto-estrada pavimentada  
sem pavimentação  
caminho catroçável  
trilha, caminho e picada  
prefixo de estrada: federal, estadual
- Ferrovias**  
bitola larga  
bitola estreita

### CONVENÇÕES CARTOGRÁFICAS

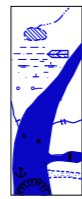


### ELEMENTOS ALTIMÉTRICOS

- Ponto trigonométrico, Referência de nível  
Ponto astronômico, Ponto barométrico  
Cota comprovada  
Superfície deformada, Areia

### ELEMENTOS DE HIDROGRAFIA

- Curso d'água intermitente  
Lago ou lagoa intermitente  
Terreno sujeito a inundação, Salina  
Briço ou pântano  
Poço (água), Nascente  
Rápidos e cachoeiras grandes  
Rápidos e cachoeiras  
Rocha submersa o a descoberto  
Moínho ou rochas: torca o alvarado  
Ancoradouro, Rio seco ou de aluvião  
Recife rochoso



### LIMITES

- internacional  
interestadual  
intermunicipal  
áreas especiais



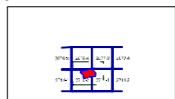
Escala 1 : 50.000

SISTEMA DE PROJEÇÃO UTM  
Origem da Abcissa: UTM: Equador e Meridiano 45 WIG, 40 resistidas as coordenadas de 10.000 e 500 Km respectivamente  
DATUM HORIZONTAL: SAD 69  
Este projeto integra a coleção de mapas municipais geocódigos de forma semi-automatizada, a partir do junção das folhas do Mapeamento Sistemático Brasileiro produzido pelo IBGE DSG e outros, em formato raster ou vetorial e do Malho Municipal Digital do IBGE, com equalização proporcional de algumas fontes, sem tratamento plano de integração e computação dos elementos cartográficos.

MINISTÉRIO DO PLANEJAMENTO, ORÇAMENTO E GESTÃO  
INSTITUTO BRASILEIRO DE GEOGRAFIA E ESTATÍSTICA  
A DIRETORIA DE GEOCIÊNCIAS AGREGA E GERENCIA DE COMUNICAÇÃO  
DE DADOS E INFORMAÇÕES, UNIDADES NÍVEL MAPA,  
AV. Brasil, 19.071 - Parada de Luzes  
Rio de Janeiro RJ - CEP 2.241-051  
© 2007 - IBGE - INSTITUTO BRASILEIRO DE GEOGRAFIA E ESTATÍSTICA

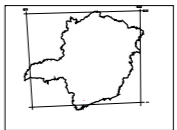
GEOCÓDIGO		NOME	
Distrito	Subdistrito		
312920205		HELIODORA	

### Localização do município no Mapeamento Sistemático



Fonte: Mapa Índice do Brasil - IBGE

### Localização no Estado



### Articulação dos Portes do Mapa



### Heliodora-MG

ASPECTOS FÍSICOS	
Microrregião:	SULSUDESTE DE MINAS
Mesorregião:	SANTA RITA DO SAPUCAÍ
Altitude da Sede:	Área: 1632 km²
COORDENADAS DA SEDE	
Latitude: -22,067	E: 444079
Longitude: -45,542	N: 3599849
MC	45
CRONOLOGIA	
MALHA TERRITORIAL	2007
EDIÇÃO	23/1/2007
Elaborações cartográficas e atualização	Consultor Metododos
IMPLEMENTAÇÃO	
Coordenação Técnica:	CCAR
Coordenação Temática:	CETE
Coordenação de Estruturas Territoriais	
Unidades Produtoras:	Unidades Estatísticas do IBGE
Diagramação:	Centro de Documentação e Disseminação da Informação
	CCD