

CONVENÇÕES CARTOGRÁFICAS

ELEMENTOS PLANIMÉTRICOS

- Edifícios
- Igreja, Escola, Mina
- Moinho de vento, Moinho de água
- Campo de emergência, Farol
- Localidades
- Transmissora de energia, Cerca elétrica
- Locais
- Estrada pavimentada
- Estrada sem pavimentação
- Caminho carroçável
- Trilho, caminho e pista
- Trilho de estrada: federal, estadual
- Trilhos
- Trilho largo
- Trilho estreito

ELEMENTOS ALTIMÉTRICOS

- Ponto trigonométrico, Referência de nível
- Ponto astronômico, Ponto barométrico
- Cota comprovada
- Superfície deformada, Área

ELEMENTOS DE HIDROGRAFIA

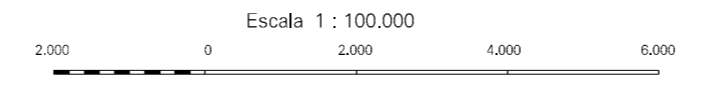
- Curso de água intermitente
- Lago ou lagoa intermitente
- Terreno sujeito a inundação, Salina
- Brejo ou pântano
- Poço, lagoa, Nascente
- Rápidos e estretas grandes
- Rápidos e estretas
- Rocha submersa e a descoberto
- Molho e represa: terra e alvenaria
- Ancoradouro, Rio seco ou de ilúvia
- Recife rochoso

LIMITES

- Internacional
- Interestadual
- Intermunicipal
- Áreas especiais

Mapa Digital em PDF

MAPA MUNICIPAL ESTATÍSTICO

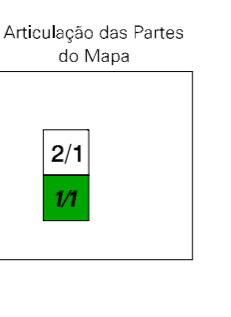


SISTEMA DE PROJEÇÃO UTM
Origem do datum: Equador e Meridiano 45° WGT.
Adoção de constantes de 10000 e 500 Km respectivamente
ESTIM. HORIZONTAL: 530 69

Este produto integra a coleção de mapas municipais gerados de forma semi-automatizada, a partir da junção das folhas do Mapeamento Sistemático Brasileiro produzido pelo IBGE, CD05 e outros, em formato raster, com a Malha Municipal Digital do IBGE, com atualização proveniente de diversas fontes, sem tratamento próprio de integração e comestados cartográficos.

MINISTÉRIO DO PLANEJAMENTO, ORÇAMENTO E GESTÃO
INSTITUTO BRASILEIRO DE GEOGRAFIA E ESTATÍSTICA
A DISTRIBUIÇÃO DE GEOGRÁFICOS, geógrafos e geógrafas em decorrência de trabalho ou contratação verificada neste mapa.
AV. Brasil, 15.071 - Paralela das Lutas
Rio de Janeiro RJ - CEP 21.241-061
© 2007 - todos os direitos reservados

GEOCÓDIGO		NOME	
Distrito	Subdistrito		
312950905	IBIÁ		
312950910	ARGENTA		
312950915	TODATI		



Fonte: Mapa Índice do Brasil - IBGE

CRONOLOGIA	
MALHA TERRITORIAL	2007
EDIÇÃO	22-11-2007
Informações técnicas e documentação bibliográfica	Consultar Metadados

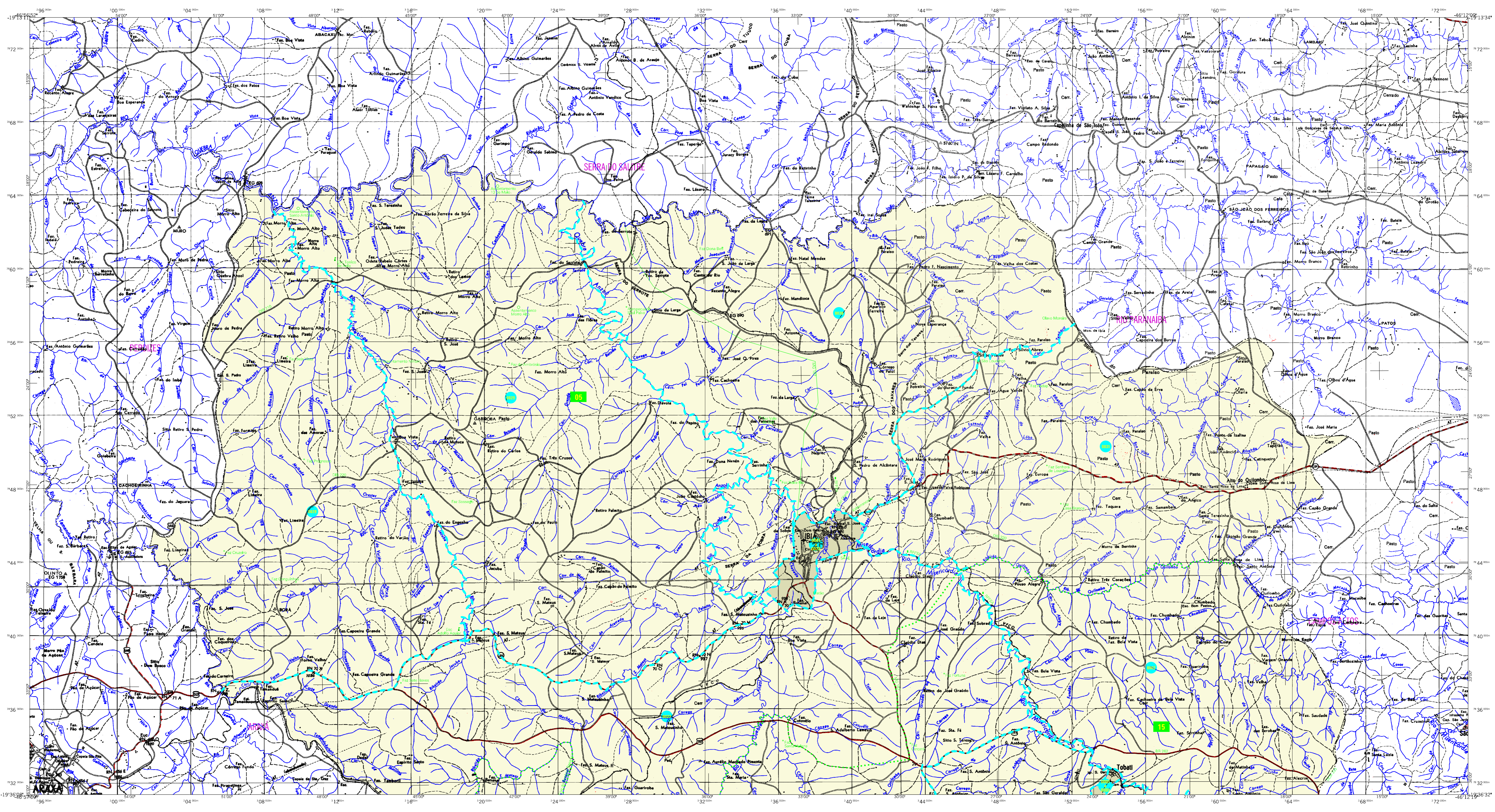
ASPECTOS FÍSICOS

Mesoregião:	BRASIL DO NORDESTE DO PARANÁ
Microrregião:	ASAVAL
Área:	2309,3 Km ²
Altitude da Sede:	455
COORDENADAS DA SEDE	
Latitude:	-18,478
Longitude:	-46,539
Mercator	45

IMPLEMENTAÇÃO

Coordenação Técnica:	CCAR
Coordenação de Cartografia:	CCAR
Coordenação de Estruturas Territoriais:	CCLE
Unidades Produtoras:	Unidades Estaduais do IBGE
Distribuição:	Centro de Documentação e Disseminação de Informação
CD05	

Ibiá-MG



CONVENÇÕES CARTOGRÁFICAS

ELEMENTOS PLANIMÉTRICOS

- Captação
- Igreja, Escola, Mina
- Moinho de vento, Moinho de água
- Campos de emergência, Farol
- Estações
- Linhas de transmissão de energia, Cerca elétrica
- Locais
- Estrada pavimentada
- Estrada sem pavimentação
- Carretilha
- Trilho, caminho e pista
- Perfil de estrada: federal, estadual
- Terminais
- Brejo largo
- Brejo estreito

ELEMENTOS ALTIMÉTRICOS

- Ponto trigonométrico, Referência de nível
- Ponto astronômico, Ponto barométrico
- Cota comprovada
- Superfície deformada, Área

ELEMENTOS DE HIDROGRAFIA

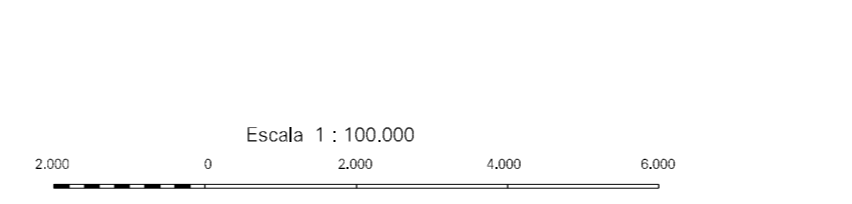
- Curso d'água intermitente
- Lago ou lagoa intermitente
- Terreno sujeito a inundação, Salina
- Brejo ou pântano
- Poço, lagoa, Nascente
- Rápidos e cachoeiras grandes
- Rápidos e cachoeiras
- Rocha submersa e a descoberto
- Molho e represa; terra e alvenaria
- Ancoradouro, Rio seco ou de ilúvia
- Recife rochoso

LIMITES

- Internacional
- Interestadual
- Intermunicipal
- Áreas especiais

Mapa Digital em PDF

MAPA MUNICIPAL ESTATÍSTICO



SISTEMA DE PROJEÇÃO UTM
Origem do datum: equador (UTM Equador e Meridiano 45° WGT)
Acessões as coordenadas de 10000 a 500 Km respectivamente
EASTING: HORIZONTAL: 530 000

Este produto integra a coleção de mapas municipais gerados de forma semiautomatizada, a partir da junção das folhas do Mapeamento Sistemático Brasileiro produzidas pelo IBGE, com o vetor, em formato shapefile, produzido pela Prefeitura Municipal de Ibiá, com atualização proveniente de diversas fontes, sem tratamento plano de integração e consistente com elementos cartográficos.

MINISTÉRIO DO PLANEJAMENTO, ORÇAMENTO E GESTÃO
INSTITUTO BRASILEIRO DE GEOGRAFIA E ESTATÍSTICA
A DIRETORIA DE GEOINFORMÁTICA agradece e solicita ao comitê de trabalho as orientações verificadas neste mapa.
AV. Brasil, 15.071 - Parada da Luz
Rio de Janeiro - RJ - CEP 21.241-011
© 2007 - todos os direitos reservados

Divisão Político-Administrativa		NOME	
GEOCÓDIGO	Distrito	Subdistrito	
312950905	IBIÁ	ARGENTINA	
312950910		TODATI	

Localização do município no Mapeamento Sistemático

Articulação das Partes do Mapa

Localização no Estado

ASPECTOS FÍSICOS

Mesorregião:	TRIÂNGULO MINEIRO/TOCANTINÓPOLIS
Microrregião:	ASAQUA
Área da Sede:	Área: 230,3 Km ²
COORDENADAS DA SEDE	
Latitude: -16,478	Longitude: -46,639
Altitude:	45

IMPLEMENTAÇÃO

Coordenação Técnica:	CCAR
Coordenação de Cartografia:	
Coordenação de Territórios:	CLTE
Coordenação de Estruturas Territoriais:	
Unidades Produtoras:	Unidades Estaduais do IBGE
Disseminação:	Centro de Documentação e Disseminação de Informação
CDID	

CRONOLOGIA

MALHA TERRITORIAL	2007
EDIÇÃO	23.11.2007
Informações técnicas e documentação bibliográfica	Consultar Metadados

Ibiá-MG