

CONVENÇÕES CARTOGRÁFICAS

- ELEMENTOS PLANIMÉTRICOS**
- Edifícios
 - Igreja, Escola, Mina
 - Moinho de vento, Moinho de água
 - Campo de emergência, Farol
 - Localidades
 - Transmissora de energia, Cerca elétrica
 - Locais
 - Arterial
 - Pavimentada
 - Sem pavimentação
 - Caminho carroçável
 - Trilho, caminho e pista
 - Privativo de estrada: federal, estadual
 - Terceiras
 - Brejo largo
 - Brejo estreito
- ELEMENTOS ALTIMÉTRICOS**
- Ponto trigonométrico, Referência de nível
 - Ponto astronômico, Ponto barométrico
 - Cota comprovada
 - Superfície deformada, Área
- ELEMENTOS DE HIDROGRAFIA**
- Curso de água intermitente
 - Lago ou lagoa intermitente
 - Terreno sujeito a inundação, Salina
 - Brejo ou pantano
 - Poço, lagoa, Nascente
 - Rápidos e estretas grandes
 - Rápidos e estretas
 - Rocha submersa e a descoberto
 - Molho e represa: terra e alvenaria
 - Ancoradouro, Rio seco ou de ilúvia
 - Recife rochoso
- LIMITES**
- Internacional
 - Interestadual
 - Intermunicipal
 - Áreas especiais

MAPA MUNICIPAL ESTATÍSTICO

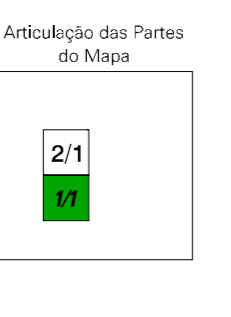
Escala 1 : 100.000

SISTEMA DE PROJEÇÃO UTM
Datum do datum: UTM Equador a Meridiano 45 - WGS
Adoção de constantes de 10000 e 500 Km respectivamente
ESTIM. HORIZONTAL: 530.00

Este produto integra a coleção de mapas municipais gerados de forma semi-automatizada, a partir da junção das folhas do Mapeamento Sistemático Brasileiro produzido pelo IBGE, CD05 e outros, em formato raster, com a Malha Municipal Digital do IBGE, com atualização proveniente de diversas fontes, sem tratamento próprio de integração e comestíveis com elementos cartográficos.

MINISTÉRIO DO PLANEJAMENTO, ORÇAMENTO E GESTÃO
INSTITUTO BRASILEIRO DE GEOGRAFIA E ESTATÍSTICA
A DIRETORIA DE GEOINFORMÁTICA agradece e solicita ao compartilhamento de dados e informações verificadas neste mapa:
AV. Brasil, 15.071 - Parada de Luiza
Rio de Janeiro RJ - CEP 21.241-011
© 2007 - todos os direitos reservados

GEOCÓDIGO		NOME	
Distrito	Subdistrito		
312950905	IBIÁ		
312950910	ARGENTA		
312950915	TODATI		



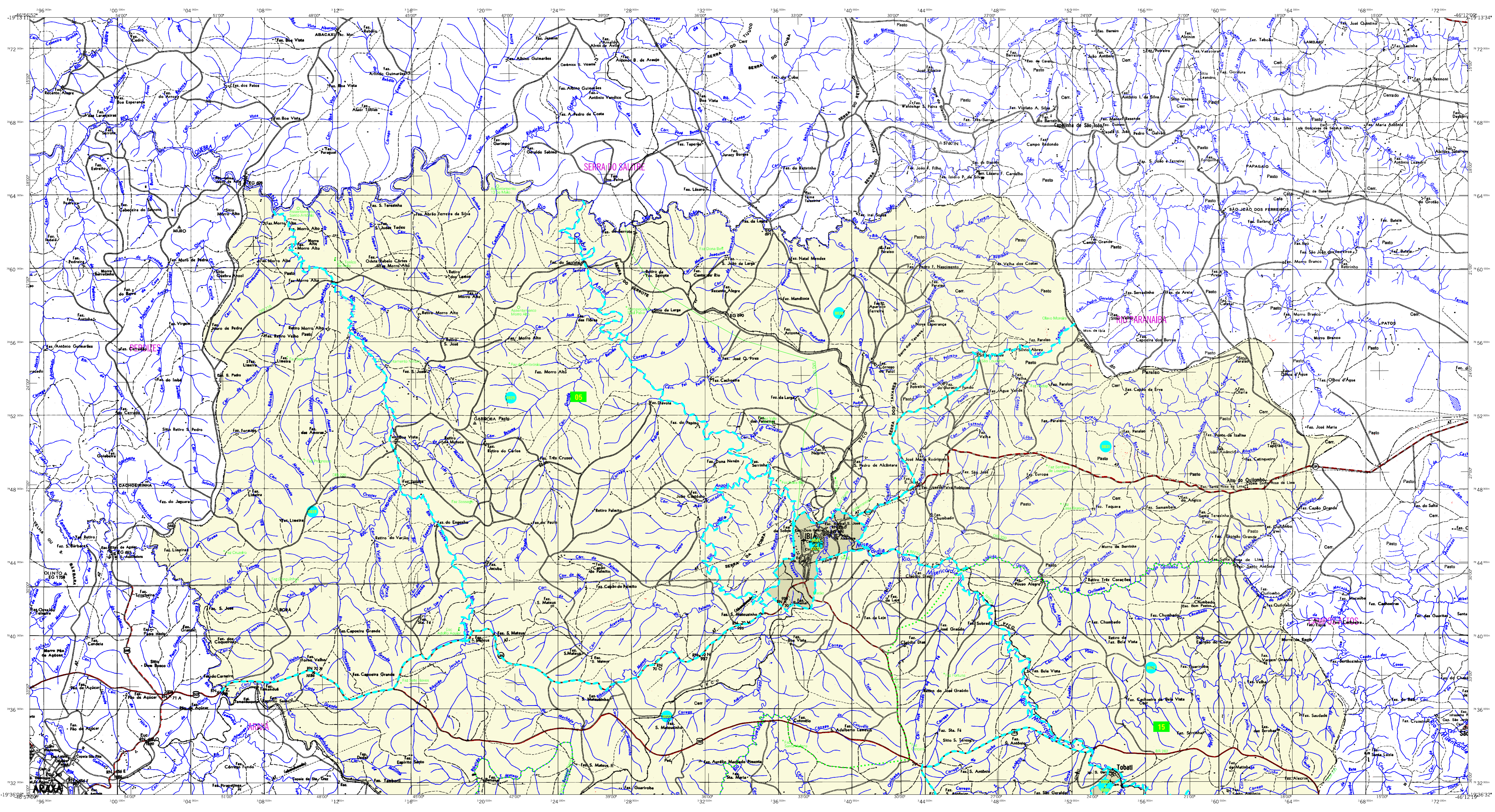
Fonte: Mapa Índice do Brasil - IBGE

CRONOLOGIA	
MALHA TERRITORIAL	2007
EDIÇÃO	22-11-2007
Informações técnicas e documentação bibliográfica	Consultar Metadados

ASPECTOS FÍSICOS	
Mesorregião:	BRASIL DO NORDESTE DO PARANÁ
Microrregião:	ASAÍ
Altitude da Sede:	Área: 2309,3 Km ²
COORDENADAS DA SEDE	
Latitude:	-16,478
Longitude:	-46,539
	M
	45

IMPLEMENTAÇÃO	
Coordenação Técnica:	CCAR
Coordenação de Cartografia:	
Coordenação de Estruturas Territoriais:	CLTE
Unidades Produtoras:	Unidades Estaduais do IBGE
Distribuição:	Centro de Documentação e Disseminação de Informação
CD05	

Ibiá-MG



CONVENÇÕES CARTOGRÁFICAS

ELEMENTOS PLANIMÉTRICOS

- Edificações
- Igreja, Escola, Mina
- Moinho de vento, Moinho de água
- Campos de emergência, Farol
- Localidades
- Linhas transmissoras de energia, Cerca elétrica
- Locais
- Autoestrada
- Pavimentação
- Sem pavimentação
- Carretilha
- Trilho, caminho e pista
- Perfilho de estrada: federal, estadual
- Terminais
- Brejo largo
- Brejo estreito

ELEMENTOS ALTIMÉTRICOS

- Ponto trigonométrico, Referência de nível
- Ponto astronômico, Ponto barométrico
- Cota comprovada
- Superfície deformada, Área

ELEMENTOS DE HIDROGRAFIA

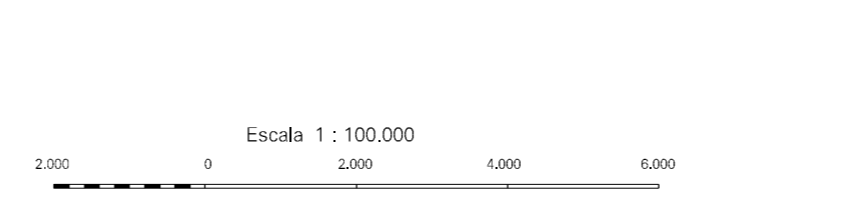
- Curso de água intermitente
- Lago ou lagoa intermitente
- Terreno sujeito a inundação, Salina
- Brejo ou pântano
- Poço, lagoa, Nascente
- Rápidos e cachoeiras grandes
- Rápidos e cachoeiras
- Rocha submersa e a descoberto
- Molho e represa: terra e alvenaria
- Ancoradouro, Rio seco ou de ilúvia
- Recife rochoso

LIMITES

- Internacional
- Interestadual
- Intermunicipal
- Áreas especiais

Mapa Digital em PDF

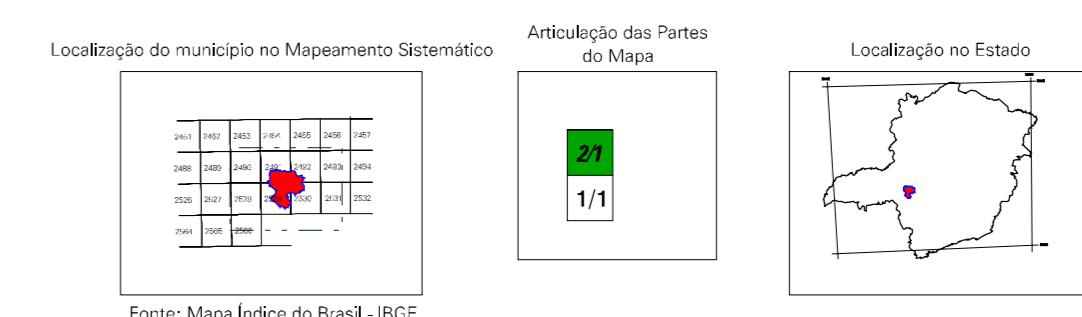
MAPA MUNICIPAL ESTATÍSTICO



SISTEMA DE PROJEÇÃO UTM
Origem do datum: WGS 84
Adoção da coordenada de 1000 a 500 Km respectivamente
ESTRUTURA COORDENADAS UTM
Este produto integra a coleção de mapas municipais gerados de forma automática, a partir da junção das folhas do Mapeamento Sistemático Brasileiro produzidas pelo IBGE, com o sistema de coordenadas geográficas e planas da Municipalidade de Ibiá, com atualização proveniente de diversas fontes, sem tratamento plano de integração e com o sistema de coordenadas geográficas.

MINISTÉRIO DO PLANEJAMENTO, ORÇAMENTO E GESTÃO
INSTITUTO BRASILEIRO DE GEOGRAFIA E ESTATÍSTICA
A DIRETORIA DE GEOINFORMÁTICA agradece e solicita ao compartilhamento de dados e informações verificadas neste mapa:
AV. Brasil, 15.071 - Paralela da Luz
Rio de Janeiro - RJ - CEP 21.241-011
© 2007 - IBGE

GEOCÓDIGO		NOME	
312950905	IBIÁ	ARGENTINA	TODATI
312950910	IBIÁ	ARGENTINA	TODATI
312950915	IBIÁ	ARGENTINA	TODATI



CRONOLOGIA	
MALHA TERRITORIAL	2007
EDIÇÃO	23.11.2007
Informações técnicas e documentação bibliográfica	Consultar Metadados

ASPECTOS FÍSICOS	
Mesorregião:	BRASIL DO LESTE
Microrregião:	PARANÁ
Altitude da Sede:	Área: 230,3 Km²
COORDENADAS DA SEDE	
Latitude: -16,478	Longitude: -46,539
UF:	MG
Município:	45

IMPLEMENTAÇÃO	
Coordenação Técnica:	CCAR
Coordenação de Cartografia:	CCAR
Coordenação de Estruturas Territoriais:	CCLE
Unidades Produtoras:	Unidades Estaduais do IBGE
Disseminação:	Centro de Documentação e Disseminação de Informação
CDI	

Ibiá-MG