

**CONVENÇÕES CARTOGRÁFICAS**

**ELEMENTOS ALTIMÉTRICOS**

- Ponto trigonométrico. Referência de nível
- Ponto astronômico. Ponto barométrico
- Cota comparada
- Superfície deformada. Área

**ELEMENTOS DE HIDROGRAFIA**

- Curso d'água intermitente
- Lago ou lagoa intermitente
- Terreno sujeito a inundação. Salina
- Brço ou planície
- Popo lígual. Nascente
- Rápidos e cataratas grandes
- Rápidos e cataratas
- Rocha submersa e a descoberto
- Molho e represa: terra e alvenaria
- Ancoradouro. Rio seco ou de aluvião
- Recife rochoso

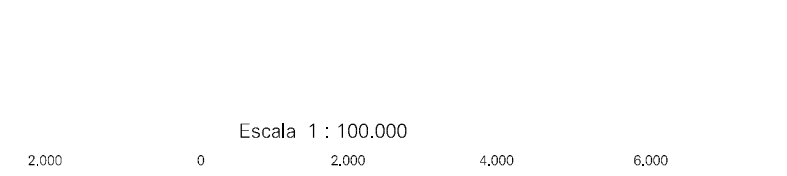
**Convenções Temáticas**

Limites: Distrital			
Sub-distrital			
Setor censitário			
Distrito	Sub-Distrito	Sector Rural	Sector Urbano Aglomeração Rural

**LIMITES**

Internacional	-----
interestadual	-----
intermunicipal	-----
áreas especiais	-----

**MAPA MUNICIPAL ESTATÍSTICO**

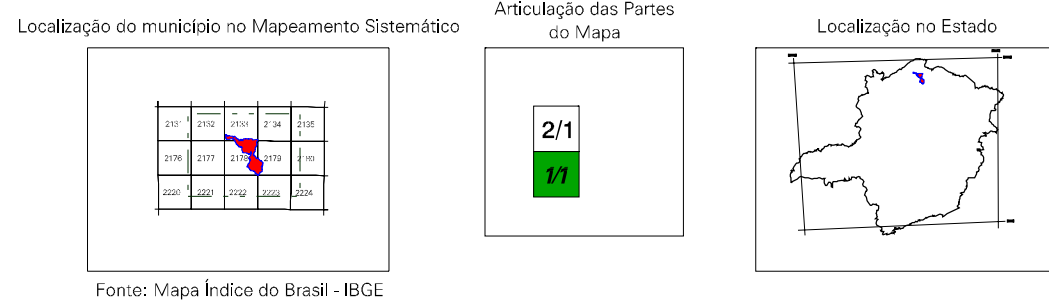


SETEMA DE PRODUÇÃO LITIA  
Origen: os cartogramas LITIA: Equador e Meridiano  
Acessões: as constantes de 10.000 e 500 Km respectivamente  
DATUM HORIZONTAL: SADO  
Este produto integra a coleção de mapas municipais gerados de forma semi-automatizada, a partir de dados do IBGE e do Mapeamento Sistemático Brasileiro produzido pelo IBGE. OSG e o e-visor, em formato raster ou vetorial e da Malha Municipal Digital do IBGE, com atualização proveniente de diversas fontes, sem tratamento além de integração e correção dos elementos cartográficos.

MINISTÉRIO DO PLANEJAMENTO, ORÇAMENTO E GESTÃO  
INSTITUTO BRASILEIRO DE GEOGRAFIA E ESTATÍSTICA  
A DIRETORIA DE GEOCENÓTIOS apóia e gerencia a comunicação de dados e informações verificadas neste mapa.  
AV. Brasil, 15.971 - Parque de Luzes  
Rio de Janeiro - RJ - CEP 21.241-051  
Cabe - impresso em papel couchê

Divisão Política-Administrativa

GEOCÓDIGO	NOME	
Distrito	Subdistrito	
313210706	ITACARAMBI	



**Itacarambi-MG**

**ASPECTOS FÍSICOS**

Mesorregião: NORTE DE MINAS  
Microrregião: JANUÁRIA

Altitude da Sede: Área: 1228,5 km<sup>2</sup>

**COORDENADAS DA SEDE**

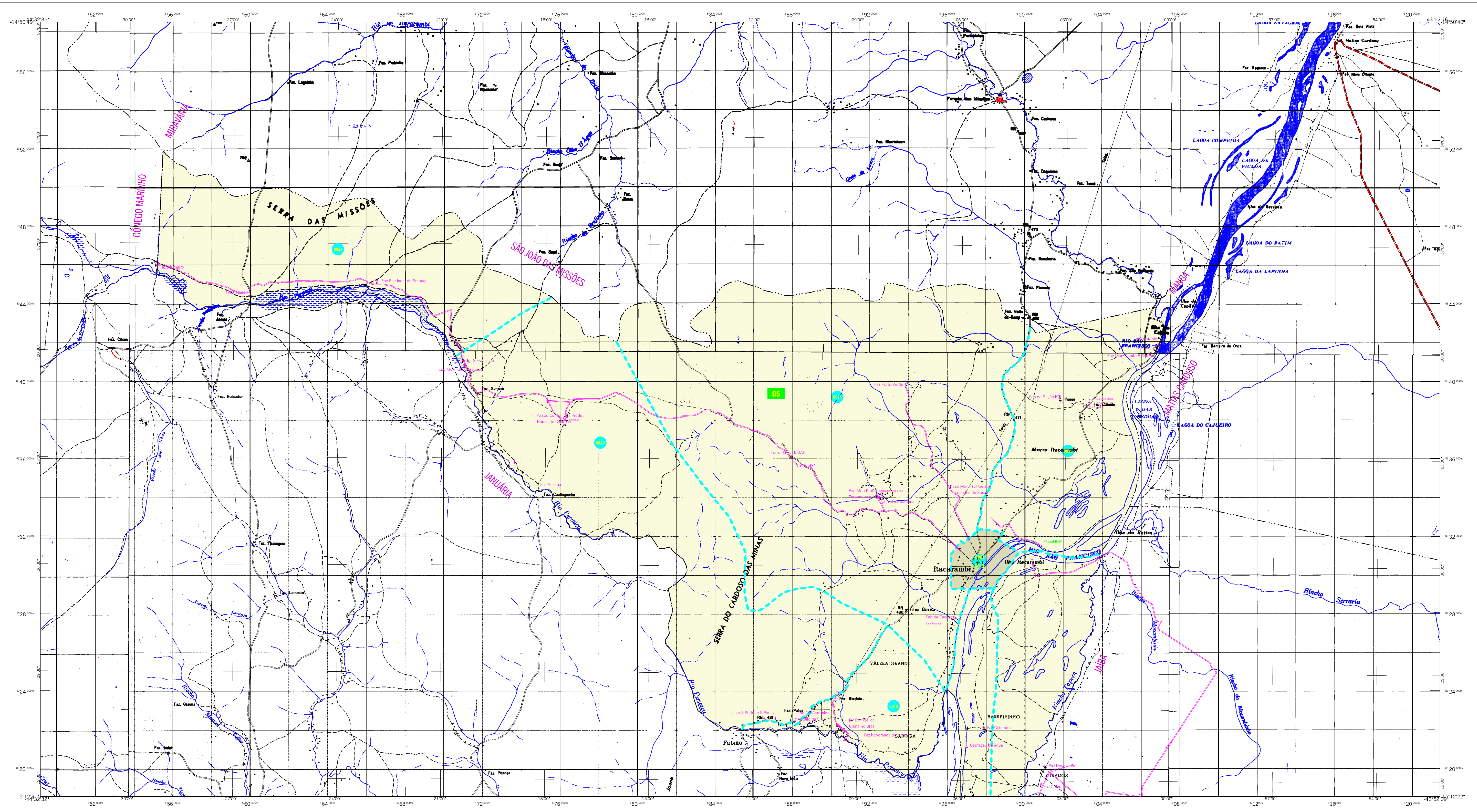
Latitude: -15,102 E: 587674  
Longitude: -44,022 N: 8330185

**IMPLEMENTAÇÃO**

Coordenação Técnica: COAR  
Coordenação de Cartografia: COAR  
Coordenação Temática: CETE  
Coordenação de Estruturas Territoriais: CETE  
Unidades Produtoras: Unidades Estaduais do IBGE  
Disseminação: Centro de Documentação e Disseminação da Informação CODI

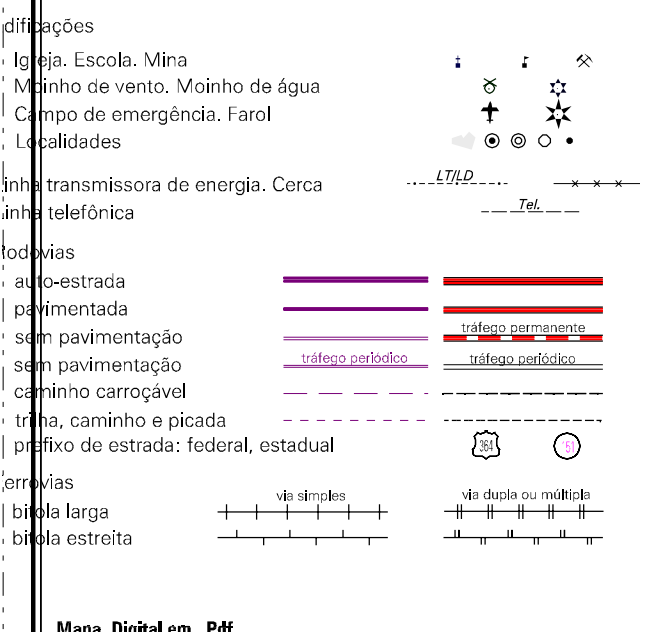
**CRONOLOGIA**

MALHA TERRITORIAL: 2007  
EDIÇÃO: 27-09-2007  
Informações relativas à documentação básica e atualização: Consultar Metadados

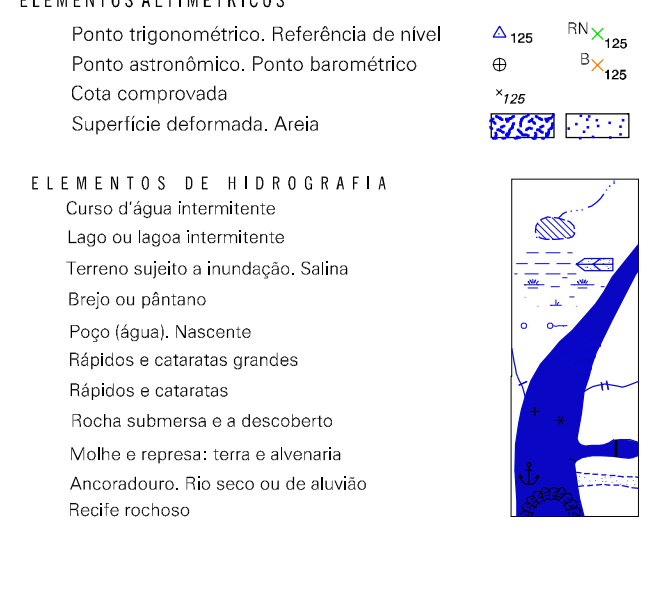


## CONVENÇÕES CARTOGRÁFICAS

ELEMENTOS PLANIMÉTRICOS



### ELEMENTOS ALTIMÉTRICOS

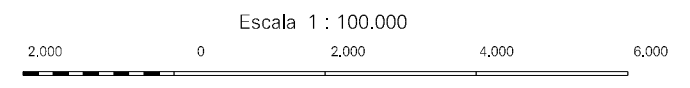


Convenções Temáticas

Límites: Distrital			
Sub-distrital			
Setor Censitário			
Identificação		Setor Urbano Aglomerado Rural	
Distrito	Sub-Distrito	Sector Rural	Sector Urbano Aglomerado Rural

**LIMITES**  
Internacional  
interestadual  
intermunicipal  
áreas especiais

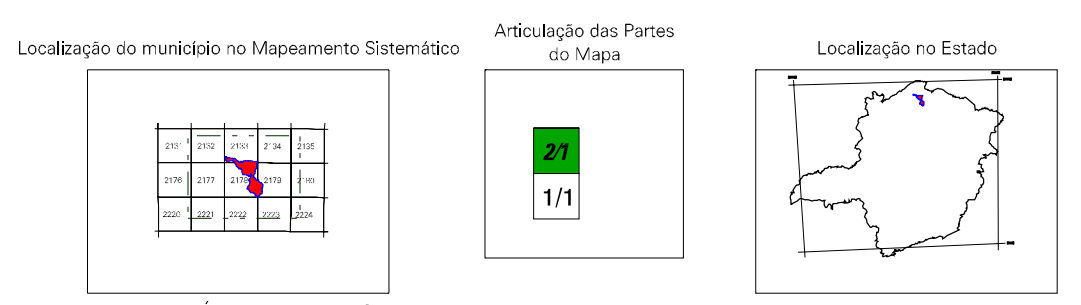
## MAPA MUNICIPAL ESTATÍSTICO



SISTEMA DE PRODUÇÃO LULA  
OrDEM de projeção UTM/Equador e Meridiano WGS84.  
Adesões ao sistema de 10,000 a 500 Km respectivamente.  
DATUM HORIZONTAL: SADA 83  
Este produto integra a coleção de mapas municipais gerados de forma automatizada a partir de dados do IBGE e outros, em formato raster ou vetorial e da Malha Municipal Digital do IBGE. OSG e outros, em formato raster ou vetorial e da Malha Municipal Digital do IBGE, com atualização proveniente de diversas fontes, sem tratamento além de reprojecção e correção dos elementos cartográficos.

MINISTÉRIO DO PLANEJAMENTO, ORÇAMENTO E GESTÃO  
INSTITUTO BRASILEIRO DE GEOGRAFIA E ESTATÍSTICA  
A DIRETORIA DE GEOCÓDIGOS agenda e gerencia da comunicação de dados e informações verificadas neste mapa.  
Av. Sena Madureira, 15.971 - Parque de Luzes  
Rio de Janeiro - RJ - CEP 21.261-051  
Cabe - - - - -

Divisão Política-Administrativa		
GEOCÓDIGO	Subdistrito	NOME
313210706		ITACARAMBI



Fonte: Mapa Índice do Brasil - IBGE

CRONOLOGIA

MALHA TERRITORIAL	2007
EDIÇÃO	27-09-2007
Informações relativas à documentação básica e atualização	Consultar Metadados

## Itacarambi-MG

ASPECTOS FÍSICOS	
Mesorregião:	NOITE DE MINAS
Microrregião:	JANUÁRIA
Altitude da Sede:	Área: 1228,5 km <sup>2</sup>
Coordenadas da SEDE:	45
Latitude: -15,102	E: 587674
Longitude: -44,092	N: 8330195
IMPLEMENTAÇÃO	
Coordenação Técnica:	Coordenação de Cartografia - CGAR
Coordenação Temática:	Coordenação de Estruturas Territoriais - CETE
Unidades Produtoras:	Unidades Estaduais do IBGE
Disseminação:	Centro de Documentação e Disseminação da Informação - CDDI