

MAPA MUNICIPAL ESTATÍSTICO

ELEMENTOS PLANIMÉTRICOS

- Edificações: Igreja, Escola, Mina, Molino de vento, Molino de água, Campo de emergência, Favela, Localidades.
- Linha transmissora de energia, Cerca, Linha telefônica.
- Rodovias: auto-estrada pavimentada, sem pavimentação, sem pavimentação, caminho carroçável, trilha, caminho e picada, prefixo de estrada: federal, estadual.
- Ferrovias: bitola larga, bitola estreita.

CONVENÇÕES CARTOGRÁFICAS

- ELEMENTOS ALTIMÉTRICOS: Ponto trigonométrico, Referência de nível, Ponto astronômico, Ponto barométrico, Cota comprovada, Superfície deformada, Área.
- ELEMENTOS DE HIDROGRAFIA: Curso d'água intermitente, Lago ou lagoa intermitente, Terreno sujeito a inundação, Safina, Brejo ou pântano, Poço igual, Nascente, Rápidos e cachoeiras grandes, Rápidos e cachoeiras, Rochas submersas e a descoberto, Molho e represa; terra e alvenaria, Anacosteiros, Rio seco ou de aluvião, Recife rochoso.

CONVENÇÕES TEMÁTICAS

- Limites: Distrital, Sub-Distrital, Setor Censitário.
- Identificação: Distrito, Sub-Distrito, Setor Rural, Setor Urbano, Aglomerado Rural.
- LIMITES: internacional, interestadual, intermunicipal, áreas especiais.

CONVENÇÕES TEMÁTICAS

- Limites: Distrital, Sub-Distrital, Setor Censitário.
- Identificação: Distrito, Sub-Distrito, Setor Rural, Setor Urbano, Aglomerado Rural.
- LIMITES: internacional, interestadual, intermunicipal, áreas especiais.

CONVENÇÕES TEMÁTICAS

- Limites: Distrital, Sub-Distrital, Setor Censitário.
- Identificação: Distrito, Sub-Distrito, Setor Rural, Setor Urbano, Aglomerado Rural.
- LIMITES: internacional, interestadual, intermunicipal, áreas especiais.

CONVENÇÕES TEMÁTICAS

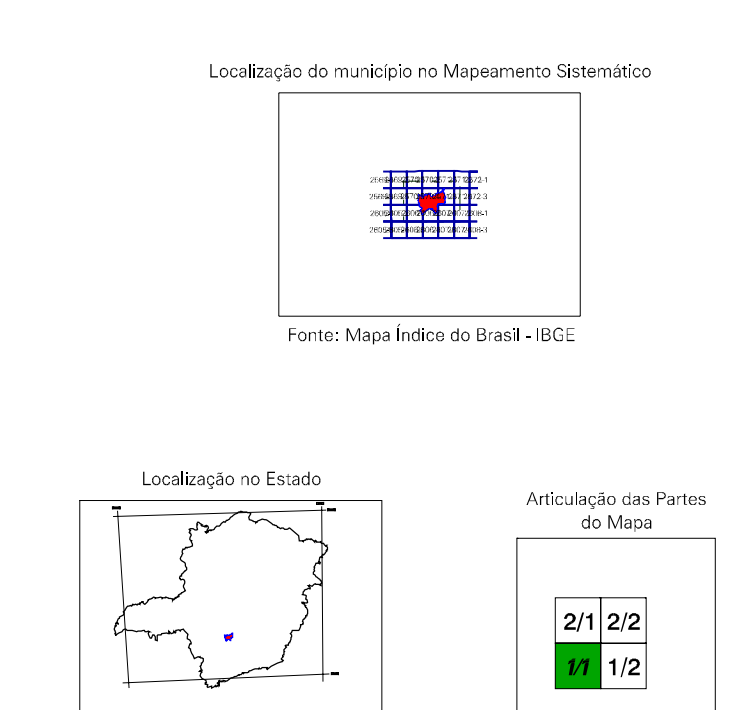
- Limites: Distrital, Sub-Distrital, Setor Censitário.
- Identificação: Distrito, Sub-Distrito, Setor Rural, Setor Urbano, Aglomerado Rural.
- LIMITES: internacional, interestadual, intermunicipal, áreas especiais.

CONVENÇÕES TEMÁTICAS

- Limites: Distrital, Sub-Distrital, Setor Censitário.
- Identificação: Distrito, Sub-Distrito, Setor Rural, Setor Urbano, Aglomerado Rural.
- LIMITES: internacional, interestadual, intermunicipal, áreas especiais.

Itapeçerica-MG

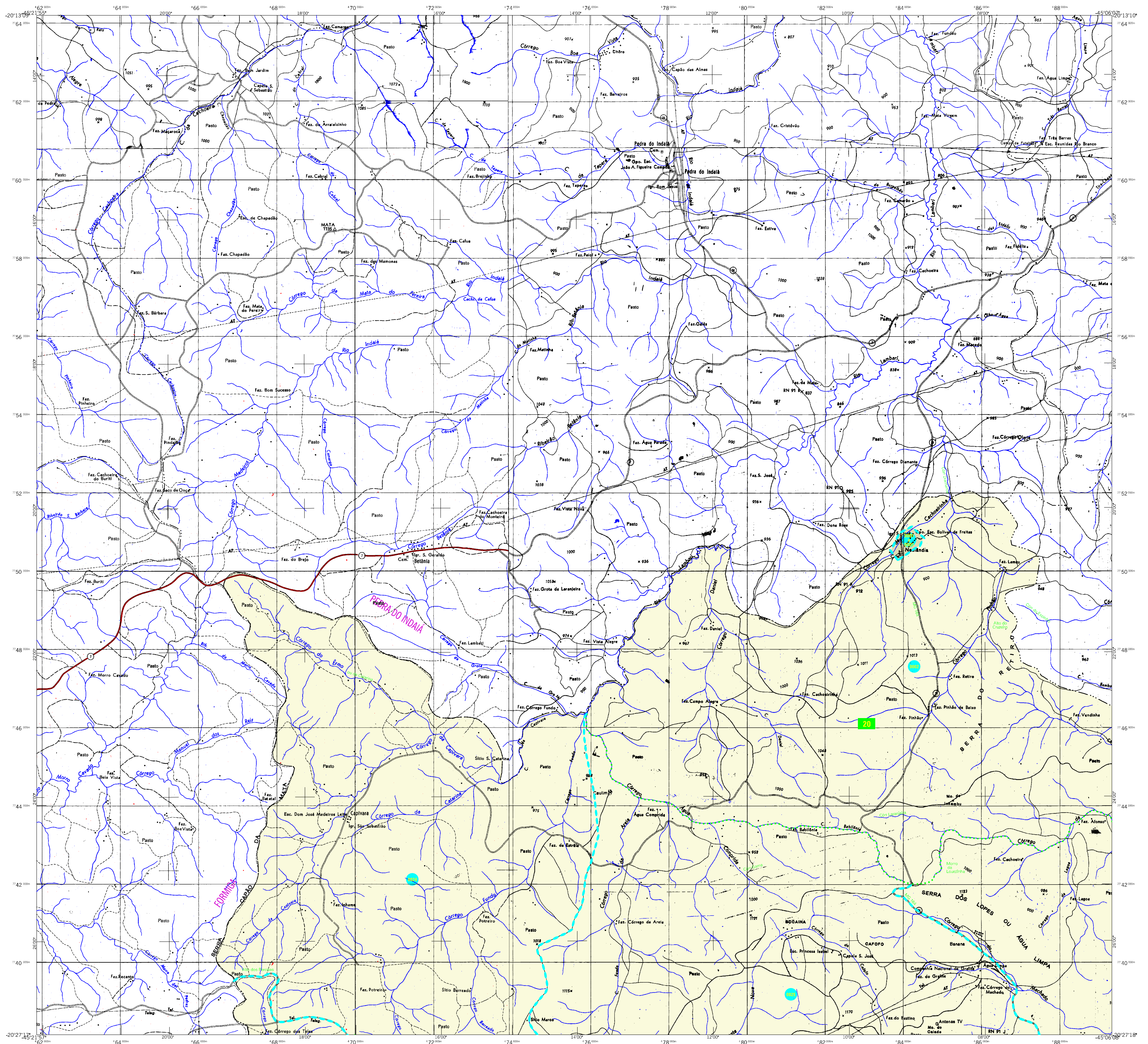
GEOCÓDIGO		NOME	
Distrito	Subdistrito		
313350105		ITAPEÇERICA	
313350110		LAMOUNER	
313350115		MARILÂNIA	
313350120		NEGLÂNDIA	



ASPECTOS FÍSICOS	
Mesoregião:	OESTE DE MINAS
Microrregião:	FORMIGA
Altitude da Sede:	Área: 1041,2 km ²
Latitude: -20,473	Coordenadas da Sede: MC
Longitude: -45,126	E: 46669
	N: 7736162
	45

CRONOLOGIA	
Malha Territorial	2007
Edição	02/12/2007
Informações técnicas e documentação	Consultar Metadados

IMPLEMENTAÇÃO	
Coordenação Técnica	CCAR
Coordenação de Cartografia	
Coordenação Temática	
Coordenação de Estruturas Territoriais	CETE
Unidades Produtoras	
Unidades Estaduais do IBGE	
Desarrolhador	
Centro de Documentação e Disseminação da Informação	CCDI



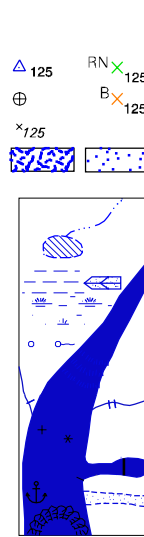
MAPA MUNICIPAL ESTATÍSTICO

ELEMENTOS PLANIMÉTRICOS

- Edificações: Igreja, Escola, Mina, Molino de vento, Molino de água, Campo de emergência, Favela, Localidades.
- Linha transmissora de energia, Cerca, Linha telefônica.
- Rodovias: auto-estrada, pavimentada, sem pavimentação, sem pavimentação, caminho carroçável, trilha, caminho e picada, trilho de estrada: federal, estadual.
- Ferrovias: bitola larga, bitola estreita.

CONVENÇÕES CARTOGRÁFICAS

- ELEMENTOS ALTIMÉTRICOS:** Ponto trigonométrico, Referência de nível, Ponto astronômico, Ponto barométrico, Cota comprovada, Superfície deformada, Areia.
- ELEMENTOS DE HIDROGRAFIA:** Curso d'água intermitente, Lago ou lagoa intermitente, Terreno sujeito a inundação, Safina, Brejo ou pântano, Poço igual, Nascente, Rápidos e cachoeiras grandes, Rápidos e cachoeiras, Rochas submersas e a descoberto, Molho e represa: terra e alvenaria, Anacosteiros, Rio seco ou de aluvião, Recife rochoso.



Convenções Temáticas			
Limites: Distrital	Sub-Distrital	Setor Censitário	Identificação
Distrito	Sub-Distrito	Setor Urbano	Setor Urbano Aglomerado Rural

LIMITES	
internacional	-----
interestadual	-----
intermunicipal	-----
áreas especiais	-----

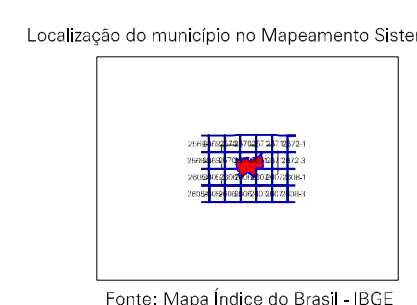
Escala 1 : 50.000

SISTEMA DE PROJEÇÃO UTM
Origem da coordenada UTM: Equador e Meridiano 45 WG.
Acréscimo às coordenadas de 10000 e 500 km respectivamente
DATUM HORIZONTAL: SAD 69

Este produto integra a coleção de mapas municipais gerados de forma semi-automatizada a partir de dados dos arquivos do Mapeamento Sistemático Brasileiro produzido pelo IBGE. DSO e outros, em formato raster e/ou vetorial e da Malha Municipal Digital do IBGE, com atualização proveniente de diversas fontes, sem tratamento pleno de integração e complementação dos elementos cartográficos.

MINISTÉRIO DO PLANEJAMENTO, ORÇAMENTO E GESTÃO
INSTITUTO BRASILEIRO DE GEOGRAFIA E ESTATÍSTICA
A DIRETORIA DE GEOCÓDIGOS, SIGE e SIGE-GE, a partir de informações de conexão de dados e orientações verificadas neste mapa.
AV. Brasil 15.074 - Flandres de Lacerda
Rio de Janeiro RJ - CEP 21.241-051
© 2012 - Instituto Brasileiro de Geografia e Estatística

GEOCÓDIGO		NOME	
Distrito	Subdistrito	ITAPECERICA	LAMOUNIER
313350105	313350110	MARILÂNDIA	NEGLÂNDIA
313350115	313350120		



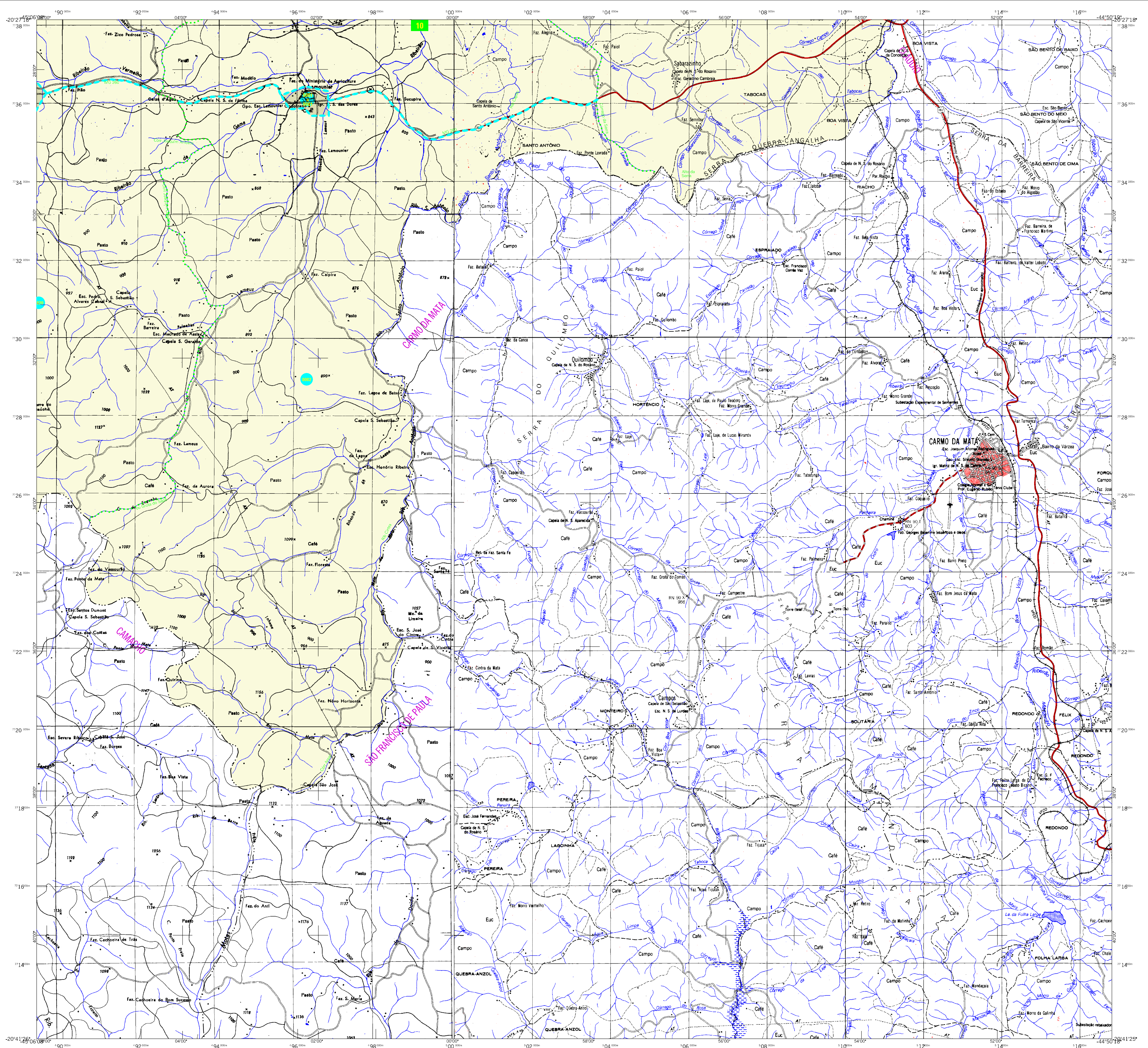
Articulação das Partes do Mapa
2/2
1/1 1/2

Itapeçerica-MG

ASPECTOS FÍSICOS	
Mesoregião:	OCIDENTAL DE MINAS
Região:	FORMIGA
Altitude da Sede:	Área: 1041,2 km ²
Latitude: -20,473	Longitude: -45,126
E: 46669	N: 7738162
MC	45

CRONOLOGIA	
Edição:	2007
Informações técnicas e documentação técnica e atualização:	Consultar Metadados

IMPLEMENTAÇÃO	
Coordenação Técnica:	CCAR
Coordenação Cartográfica:	CCAR
Coordenação Temática:	CCAR
Coordenação de Estruturas Territoriais:	CETE
Unidades Produtoras:	Unidades Estaduais do IBGE
Desarrolhador:	Centro de Documentação e Disseminação da Informação
CDI	



MAPA MUNICIPAL ESTATÍSTICO

ELEMENTOS PLANIMÉTRICOS

- Edificações: Igreja, Escola, Mina, Molino de vento, Molino de água, Campo de emergência, Favela, Localidades.
- Linha transmissora de energia, Cerca, Linha telefônica.
- Rodovias: auto-estrada pavimentada, sem pavimentação, sem pavimentação, caminho carroçável, trilha, caminho e picada, prelo de estrada: federal, estadual.
- Ferrovias: bitola larga, bitola estreita.

CONVENÇÕES CARTOGRÁFICAS

- ELEMENTOS ALTIMÉTRICOS:** Ponto trigonométrico, Referência de nível, Ponto astronômico, Ponto barométrico, Cota comprovada, Superfície deformada, Área.
- ELEMENTOS DE HIDROGRAFIA:** Curso d'água intermitente, Lago ou lagoa intermitente, Terreno sujeito a inundação, Salina, Brejo ou pantano, Poço lígual, Nascente, Rápidos e cachoeiras grandes, Rápidos e cachoeiras, Rochas submersas e a descoberto, Molho e represa: terra e alvenaria, Anacosteiros, Rio seco ou de aluvião, Recife rochoso.

- Convenções Temáticas: Limites: Distrital, Sub-Distrital, Setor censitário.
- Identificação: Distrito, Sub-Distrito, Setor Rural, Setor Urbano, Aglomerado Rural.
- LIMITES: internacional, interestadual, intermunicipal, áreas especiais.

Convenções Temáticas			
Limites: Distrital	Sub-Distrital	Setor censitário	
Identificação: Distrito	Sub-Distrito	Setor Rural	Setor Urbano, Aglomerado Rural



SISTEMA DE PROJEÇÃO UTM
Origem da quilometragem UTM: Equador e Meridiano 45 WG.
Ajustadas às coordenadas de 10.000 e 500 km respectivamente.
DATUM HORIZONTAL: SAD 69

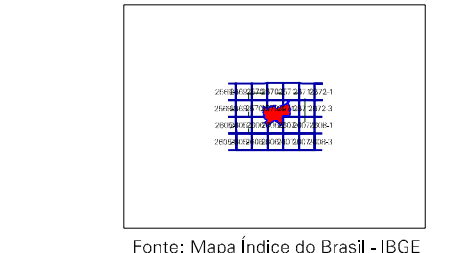
Este produto integra a coleção de mapas municipais gerados de forma semi-automatizada a partir de imagens de satélite do Movimento Satelital Brasileiro processado pelo IBGE. DSO e outros, em formato raster e/ou vetorial de Malha Municipal Digital do IBGE, com atualização proveniente de diversas fontes, sem tratamento pleno de integração e conclusão dos elementos cartográficos.

MINISTÉRIO DO PLANEJAMENTO, ORÇAMENTO E GESTÃO
INSTITUTO BRASILEIRO DE GEOGRAFIA E ESTATÍSTICA
A DIRETORIA DE GEOCÓDIGOS, NOMEIAÇÃO E GESTÃO DE COMUNICACÃO DE DADOS E INFORMAÇÕES
Rio de Janeiro RJ - CEP 21.241-051
AV. Brasil 15.073 - Flandres de Lacerda
© 2012 - Todos os direitos reservados

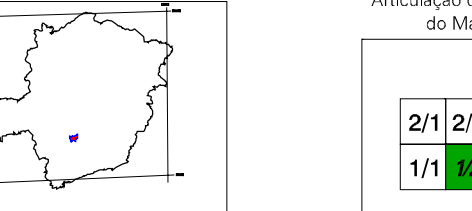
Divisão Político-Administrativa

GEOCÓDIGO		NOME	
Distrito	Subdistrito		
313350101		ITAPEÇERICA	
313350110		LAMINIER	
313350115		MARILÂNDIA	
313350120		NOGUEIRA	

Localização do município no Mapeamento Sistemático



Localização no Estado



Articulação das Partes do Mapa

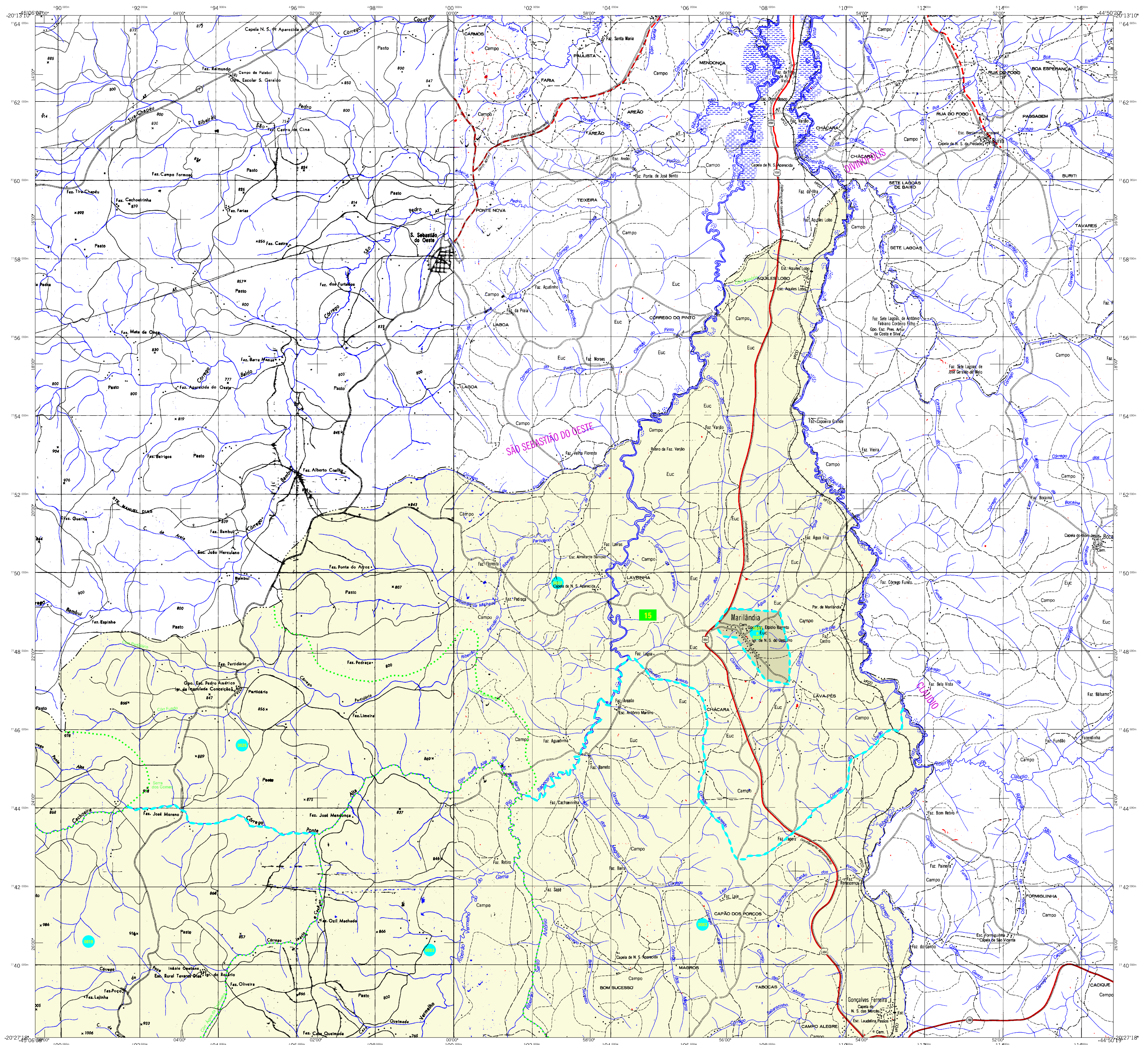
2/1 2/2
1/1 1/2

Itapeçerica-MG

ASPECTOS FÍSICOS	
Mesoregião: OESTE DE MINAS	Coordenadas da Sede: MC
Tipo de Território: FORMIGA	Área: 1041,2 km²
Altitude da Sede: 466m	Latitude: -20,472
	Longitude: -45,126
	População: 45

CRONOLOGIA	
Malha Territorial: 2007	
Edição: 02/12/2007	
Informações técnicas e documentação técnica e atualização	Consultar Metadados

IMPLEMENTAÇÃO	
Coordenação Técnica: CCAR	
Coordenação de Cartografia: CCAR	
Coordenação Temática: CETE	
Coordenação de Estruturas Territoriais: CETE	
Unidades Produtoras: Unidades Estaduais do IBGE	
Desarrolhador: Centro de Documentação e Disseminação da Informação	CCDI



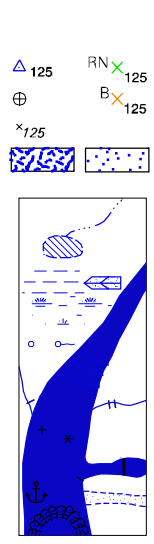
MAPA MUNICIPAL ESTATÍSTICO

ELEMENTOS PLANIMÉTRICOS

- Edificações: Igreja, Escola, Mina, Molino de vento, Molino de água, Campo de emergência, Farol, Localidades
- Linha transmissora de energia, Cerca, Linha telefônica
- Rodovias: auto-estrada pavimentada, sem pavimentação, sem pavimentação, caminho carroçável, trilha, caminho e picada, trilha, trilha, trilha
- Ferrovias: bitola larga, bitola estreita

CONVENÇÕES CARTOGRÁFICAS

- ELEMENTOS ALTIMÉTRICOS: Ponto trigonométrico, Referência de nível, Ponto astronômico, Ponto barométrico, Cota comprovada, Superfície deformada, Areia
- ELEMENTOS DE HIDROGRAFIA: Curso d'água intermitente, Lago ou lagoa intermitente, Terreno sujeito a inundação, Safina, Brejo ou pântano, Poço igual, Nascente, Rápidos e cacharatas grandes, Rápidos e cacharatas, Molho e represa; terra e alvenaria, Anacosteiros, Rio seco ou de aluvião, Recife rochoso



Convenções Temáticas			
Limites: Distrital, Sub-Distrital, Setor Censitário			
Identificação: Distrito, Sub-Distrito, Setor Rural, Setor Urbano, Aglomerado Rural			

LIMITES	
internacional	---
interestadual	---
intermunicipal	---
áreas especiais	---

Escala 1 : 50.000

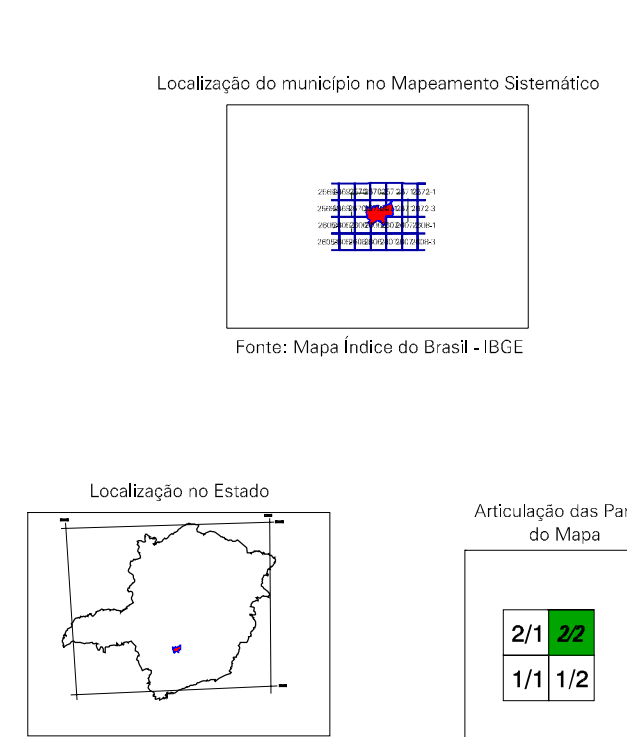


SISTEMA DE PROJEÇÃO UTM
Origem da quilometragem UTM: Equador e Meridiano 45 W.G.
Acréscimos às coordenadas de 10.000 e 500 km respectivamente
DATUM HORIZONTAL: SAD 69

Este produto integra a coleção de mapas municipais gerados de forma semi-automatizada a partir de dados de fontes do Mapeamento Sistemático Brasileiro produzido pelo IBGE, DSD e outros, em formato raster e/ou vetorial da Malha Municipal Digital do IBGE, com atualização permanente de diversas fontes, sem tratamento pleno de integração e conclusão dos elementos cartográficos.

MINISTÉRIO DO PLANEJAMENTO, ORÇAMENTO E GESTÃO
INSTITUTO BRASILEIRO DE GEOGRAFIA E ESTATÍSTICA
A DIRETORIA DE GEOCÓDIGOS, REPERTEIO E GESTÃO DE CONEXÃO DE DADOS E ORÇAMENTOS VERIFICADOS NESTE MAPA.
AV. Brasil 15.071 - Flandia de Lacerda
Rio de Janeiro RJ - CEP 21.241-051
© 2017 - IBGE - INSTITUTO BRASILEIRO DE GEOGRAFIA E ESTATÍSTICA

GEOCÓDIGO		NOME	
Distrito	Subdistrito	ITAPEÇERICA	
313350105		LAMOUNER	
313350110		MARILÂNDIA	
313350115		NEGLÂNDIA	
313350120			



ASPECTOS FÍSICOS	
Mesoregião:	DESTE DE MINAS
Microregião:	FORMIGA
Altitude da Sede:	Área: 1041,2 km²
Coordenadas da Sede:	MC
Latitude: -20,473	E: 486659
Longitude: -45,126	N: 7738162
CHRONOLOGIA	
Malha Territorial:	2007
Edição:	02/12/2007
INFORMAÇÕES ADICIONAIS E DOCUMENTAÇÃO	
Consultar Metadados	
IMPLEMENTAÇÃO	
Coordenação Técnica:	CCAR
Coordenação Cartográfica:	
Coordenação Temática:	
Coordenação de Estruturas Territoriais:	CETE
Unidades Produtoras:	
Unidades Estaduais do IBGE:	
Desseminação:	
Centro de Documentação e Disseminação da Informação:	CCDI

Itapeçerica-MG