

MAPA MUNICIPAL ESTATÍSTICO

ELEMENTOS PLANIMÉTRICOS

- Edificações: Igreja, Escola, Mina, Molino de vento, Molino de água, Campo de emergência, Favela, Localidades.
- Linha transmissora de energia, Cerca, Linha telefônica.
- Rodovias: auto-estrada pavimentada, sem pavimentação, sem pavimentação, caminho carroçável, trilha, caminho e picada, prefixo de estrada: federal, estadual.
- Ferrovias: bitola larga, bitola estreita.

CONVENÇÕES CARTOGRÁFICAS

ELEMENTOS ALTIMÉTRICOS

- Ponto trigonométrico, Referência de nível, Ponto astronômico, Ponto barométrico, Cota comprovada, Superfície deformada, Área.
- ELEMENTOS DE HIDROGRAFIA: Curso d'água intermitente, Lago ou lagoa intermitente, Terreno sujeito a inundação, Safina, Brejo ou pântano, Poço igual, Nascente, Rápidos e cachoeiras grandes, Rápidos e cachoeiras, Rochas submersas e a descoberto, Molho e represa; terra e alvenaria, Anacosteiros, Rio seco ou de aluvião, Recife rochoso.

Convenções Temáticas			
Limites: Distrital			
Sub-Distrital			
Setor Censitário			
Identificação		Setor Urbano	
Distrito	Sub-Distrito	Rural	Agglomerado Rural

LIMITES	
internacional	-----
interestadual	-----
intermunicipal	-----
áreas especiais	-----

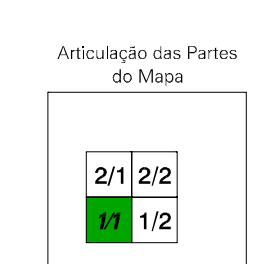
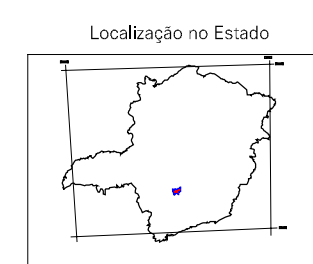
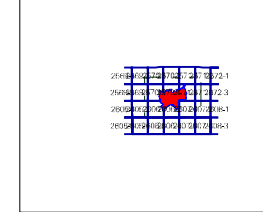
Escala 1 : 50.000

SISTEMA DE PROJEÇÃO UTM
Origem da projeção: UTM; Equador e Meridiano 45 W.G.
Acréscimos às coordenadas de 1000 e 500 km respectivamente
DATUM HORIZONTAL: SAD 69
Este produto integra a coleção de mapas municipais gerados de forma semi-automatizada a partir de dados de fontes do Mapeamento Sistemático Brasileiro produzidos pelo IBGE, DSO e outros, em formato raster e/ou vetorial de alta resolução. O IBGE, com a qualificação presente em diversos setores, tem o compromisso de promover a integração e a atualização dos elementos cartográficos.

MINISTÉRIO DO PLANEJAMENTO, ORÇAMENTO E GESTÃO
INSTITUTO BRASILEIRO DE GEOGRAFIA E ESTATÍSTICA
A DIRETORIA DE SEÇÕES, SUPLENTE E GERÊNCIA DE COORDENAÇÃO DE DADOS E INFORMAÇÕES
R. São Sebastião, 525 - Favela de Lacerda
Rio de Janeiro - RJ - CEP 21.241-051
© 2007 - Instituto Brasileiro de Geografia e Estatística

GEOCÓDIGO		NOME	
Distrito	Subdistrito	ITAPEÇERICA	
313350105	313350110	LAMOUNER	
313350115	313350120	MARILÂNIA	
		NEGLÂNDIA	

Localização do município no Mapeamento Sistemático

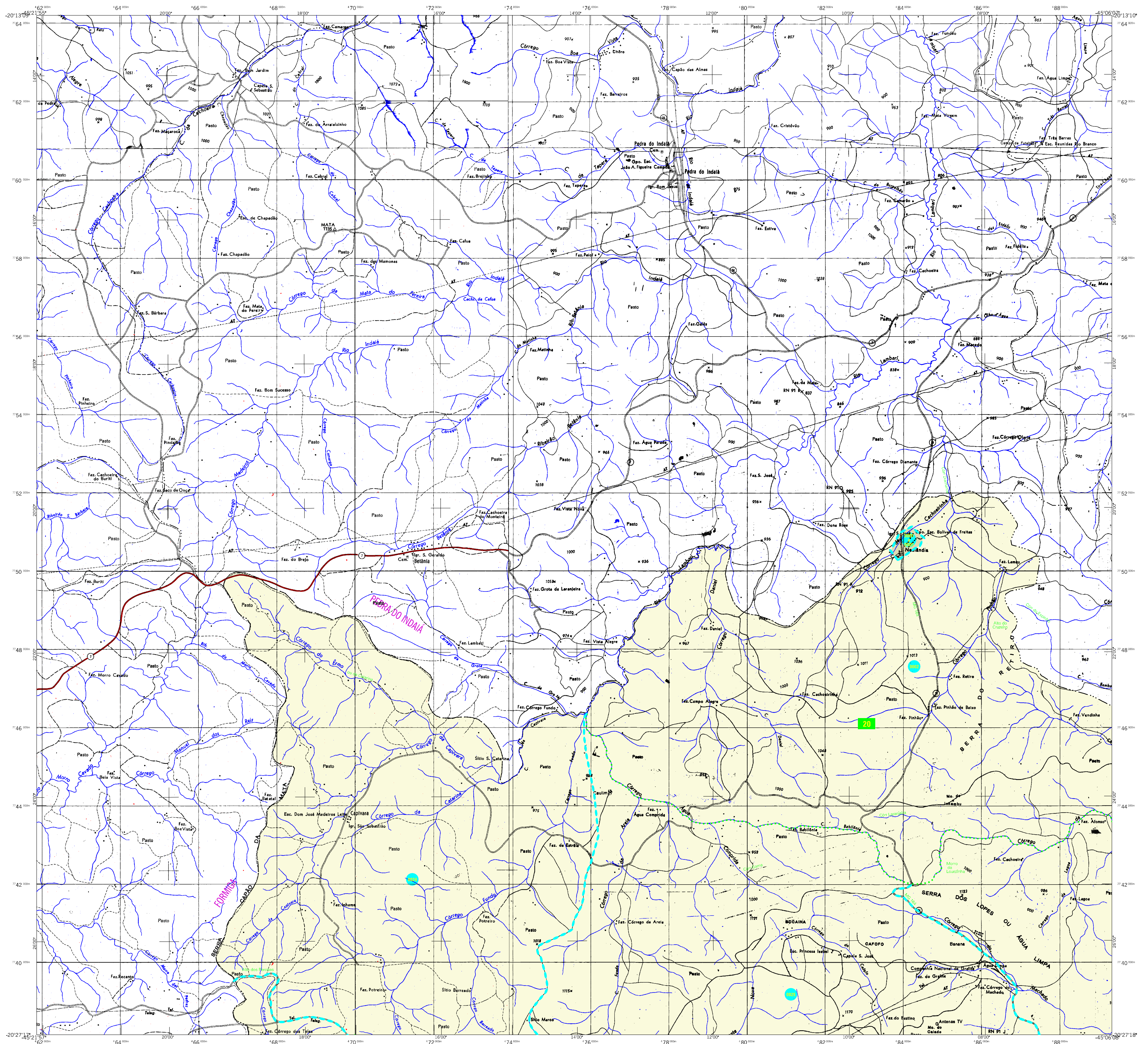


Itapeçerica-MG

ASPECTOS FÍSICOS	
Mesoregião:	OCIDENTAL DE MINAS
Microrregião:	FORMIGA
Altitude da Sede:	Área: 1041,2 km²
Latitude: -20,473	Longitude: -45,126
E: 46669	N: 7738162
MC	45

CRONOLOGIA	
Malha Territorial	2007
Edição	02/12/2007
Informações técnicas e documentação	Consultar Metadados

IMPLEMENTAÇÃO	
Coordenação Técnica	CCAR
Coordenação de Cartografia	
Coordenação Temática	
Coordenação de Estruturas Territoriais	CETE
Unidades Produtoras	Unidades Estaduais do IBGE
Disseminação	Centro de Documentação e Disseminação da Informação
	CCDI



MAPA MUNICIPAL ESTATÍSTICO

ELEMENTOS PLANIMÉTRICOS

- Edificações: Igreja, Escola, Mina, Molino de vento, Molino de água, Campo de emergência, Favela, Localidades.
- Linha transmissora de energia, Cerca, Linha telefônica.
- Rodovias: auto-estrada pavimentada, sem pavimentação, sem pavimentação, caminho carroçável, trilha, caminho e picada, trilha, caminho e picada, trilha, caminho e picada, trilha, caminho e picada.
- Ferrovias: bitola larga, bitola estreita.

CONVENÇÕES CARTOGRÁFICAS

- ELEMENTOS ALTIMÉTRICOS: Ponto trigonométrico, Referência de nível, Ponto astronômico, Ponto barométrico, Cota comprovada, Superfície deformada, Areia.
- ELEMENTOS DE HIDROGRAFIA: Curso d'água intermitente, Lago ou lagoa intermitente, Terreno sujeito a inundação, Safina, Brejo ou pântano, Poço igual, Nascente, Rápidos e cachoeiras grandes, Rápidos e cachoeiras, Rápidos e cachoeiras, Rochas submersas e a descoberto, Molho e represa; terra e alvenaria, Anacosteiros, Rio seco ou de aluvião, Recife rochoso.

ELEMENTOS ALTIMÉTRICOS

- Convenções Temáticas: Limites: Distrital, Sub-Distrital, Setor Censitário.
- Identificação: Distrito, Sub-Distrito, Setor Rural, Setor Urbano, Setor Urbano Aglomerado Rural.
- LIMITES: internacional, interestadual, intermunicipal, áreas especiais.

CONVENÇÕES TEMÁTICAS

- Limites: Distrital, Sub-Distrital, Setor Censitário.
- Identificação: Distrito, Sub-Distrito, Setor Rural, Setor Urbano, Setor Urbano Aglomerado Rural.
- LIMITES: internacional, interestadual, intermunicipal, áreas especiais.

MAPA MUNICIPAL ESTATÍSTICO

Escala 1 : 50.000

SISTEMA DE PROJEÇÃO UTM
Origem da coordenada UTM: Equador e Meridiano 45 WG.
Adoção das constantes de 1000 e 500 km respectivamente
DATUM HORIZONTAL: SAD 69

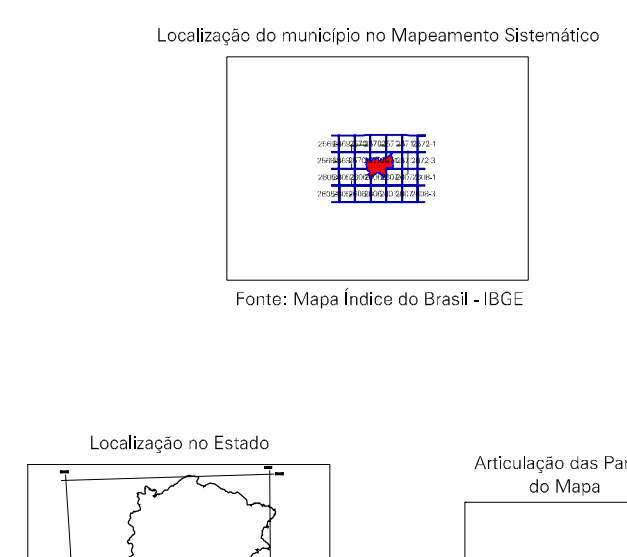
Este produto integra a coleção de mapas municipais gerados de forma semi-automatizada a partir de dados dos arquivos do Mapeamento Sistemático Brasileiro produzido pelo IBGE, DSO e outros, em formato raster e/ou vetorial e da Malha Municipal Digital do IBGE, com atualização proveniente de diversas fontes, sem tratamento pleno de integração e complementação dos elementos cartográficos.

MINISTÉRIO DO PLANEJAMENTO, ORÇAMENTO E GESTÃO
INSTITUTO BRASILEIRO DE GEOGRAFIA E ESTATÍSTICA
A DIRETORIA DE GEOCÓDIGOS, SIGE e SIGE e a GERÊNCIA DE COORDENAÇÃO DE DADOS E ORÇAMENTOS verificaram neste mapa:
At. Sílvia 15/07/11 - Flávia de Lacerda
Rio de Janeiro RJ - CEP 21.241-051
© 2011 - Instituto Brasileiro de Geografia e Estatística

Divisão Político-Administrativa

GEOCÓDIGO		NOME	
Distrito	Subdistrito		
313350105		ITAPEÇERICA	
313350110		LAMOINER	
313350115		MARILÂNDIA	
313350120		NEGLÂNDIA	

Localização do município no Mapeamento Sistemático



ASPECTOS FÍSICOS

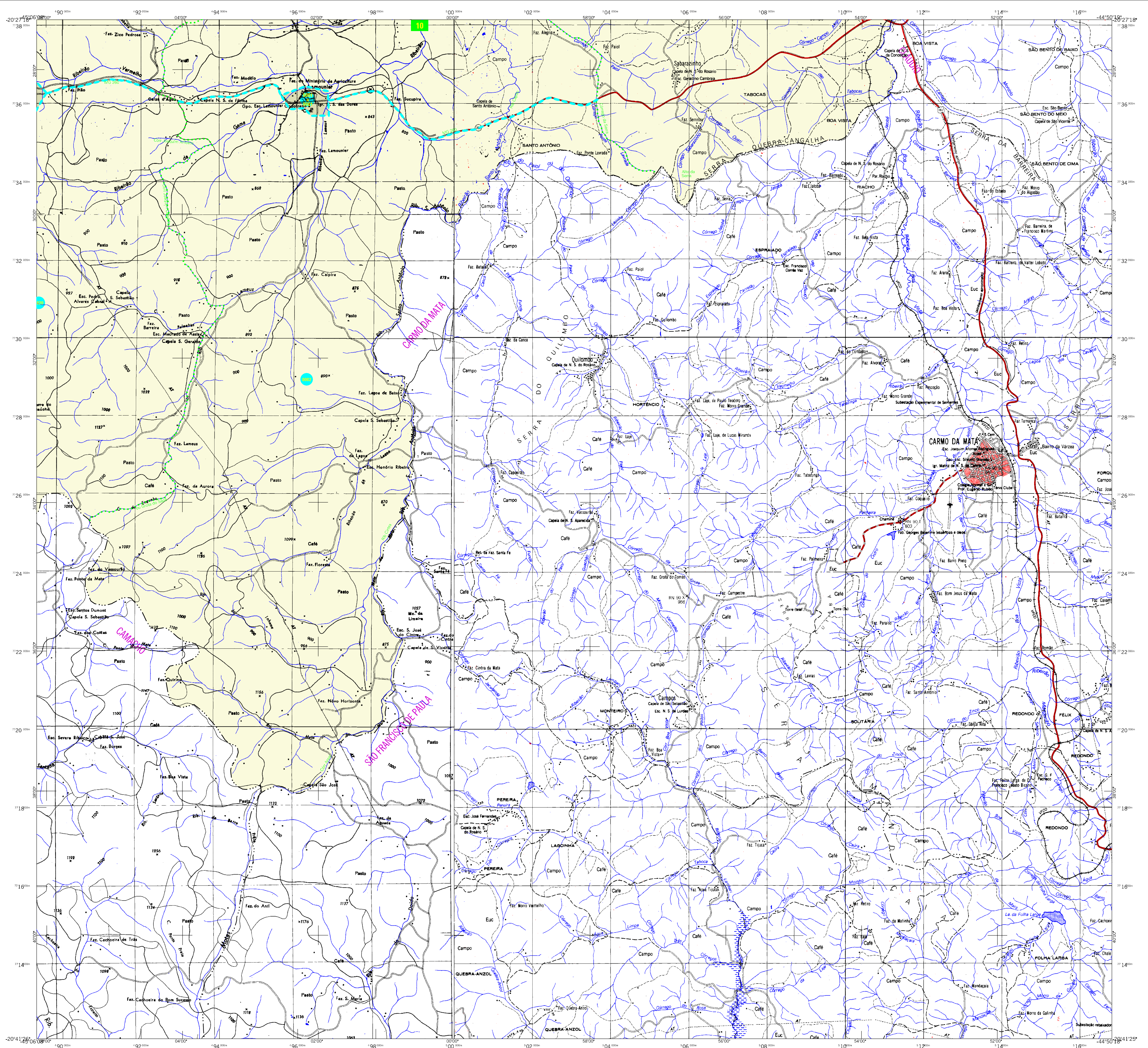
Mesoregião:	OESTE DE MINAS		
Microrregião:	FORMIGA		
Altitude da Sede:	Área:	1041,2 km ²	
Latitude:	-20,473	E:	46669
Longitude:	-45,126	N:	728162
		MC	45

CRONOLOGIA

MALHA TERRITORIAL	2007
EDIÇÃO	00/10/2007
Informações técnicas e documentação técnica e atualização	Consultar Metadados

IMPLEMENTAÇÃO

Coordenação Técnico:	CCAR
Coordenação de Cartografia:	
Coordenação Temática:	
Coordenação de Estruturas Territoriais:	CETE
Unidades Produtoras:	
Unidades Estaduais do IBGE:	
Desarrolhador:	
Centro de Documentação e Disseminação da Informação:	CCDI



MAPA MUNICIPAL ESTATÍSTICO

ELEMENTOS PLANIMÉTRICOS

Edificações
Igreja, Escola, Mina
Moinho de vento, Moinho de água
Campo de emergência, Fanzol
Localidades
Linha transmissora de energia, Cerca
Linha telefônica

Rodovias
auto-estrada
pavimentada
sem pavimentação
sem pavimentação
caminho carroçável
trilha, caminho e picada
prefeio de estrada: federal, estadual

Ferrovias
bitola larga
bitola estreita

CONVENÇÕES CARTOGRÁFICAS

ELEMENTOS ALTIMÉTRICOS
Ponto trigonométrico, Referência de nível
Ponto astronômico, Ponto barométrico
Cota comprovada
Superfície deformada, Área

ELEMENTOS DE HIDROGRAFIA
Curso d'água intermitente
Lago ou lagoa intermitente
Terreno sujeito a inundação, Safina
Brejo ou pântano
Poço lígual, Nascente
Rápidos e cacharias grandes
Rápidos e cacharias
Rápidos e cacharias
Molho e represa: terra e alvenaria
Anacosteiros, Rio seco ou de aluvião
Relevo rochoso

LIMITES
internacional
interestadual
intermunicipal
áreas especiais

CONVENÇÕES TEMÁTICAS

Identificação	Sector Rural	Sector Urbano Aglomerado Rural
Distrito		
Sub-Distrito		

SISTEMA DE PROJEÇÃO UTM
Origem da quilometragem UTM: Equador e Meridiano 45 W.G.
Atualizada às coordenadas de 10000 e 500 km respectivamente
DATUM HORIZONTAL: SAD 69

Este produto integra a coleção de mapas municipais gerados de forma semi-automatizada a partir de dados de fontes do Mapeamento Sistemático Brasileiro, coordenado pelo IBGE, DSO e outros, em formato raster e/ou vetorial da Malha Municipal Digital do IBGE, com atualização proveniente de diversas fontes, sem tratamento pleno de integração e conclusão dos elementos cartográficos.

MINISTÉRIO DO PLANEJAMENTO, ORÇAMENTO E GESTÃO
INSTITUTO BRASILEIRO DE GEOGRAFIA E ESTATÍSTICA
A DIRETORIA DE GEOGRÁFICOS, REPERTEIO E GESTÃO DE COMUNICAÇÃO DE DADOS E ORÇAMENTO, VERIFICOU ESTA MAPEIA.
AV. Brasil 15.073 - Flandres de Lacerda
Rio de Janeiro RJ - CEP 21.241-051
© 2007 - Todos os direitos reservados

ASPECTOS FÍSICOS

Mesoregião: OESTE DE MINAS
Triborçagem: FORMIGA

Altitude da Sede: _____ Área: 1041,2 km²

Coordenadas da Sede: _____

Latitude: -20,473 E: -46,659 MC
Longitude: -45,126 N: 778162 45

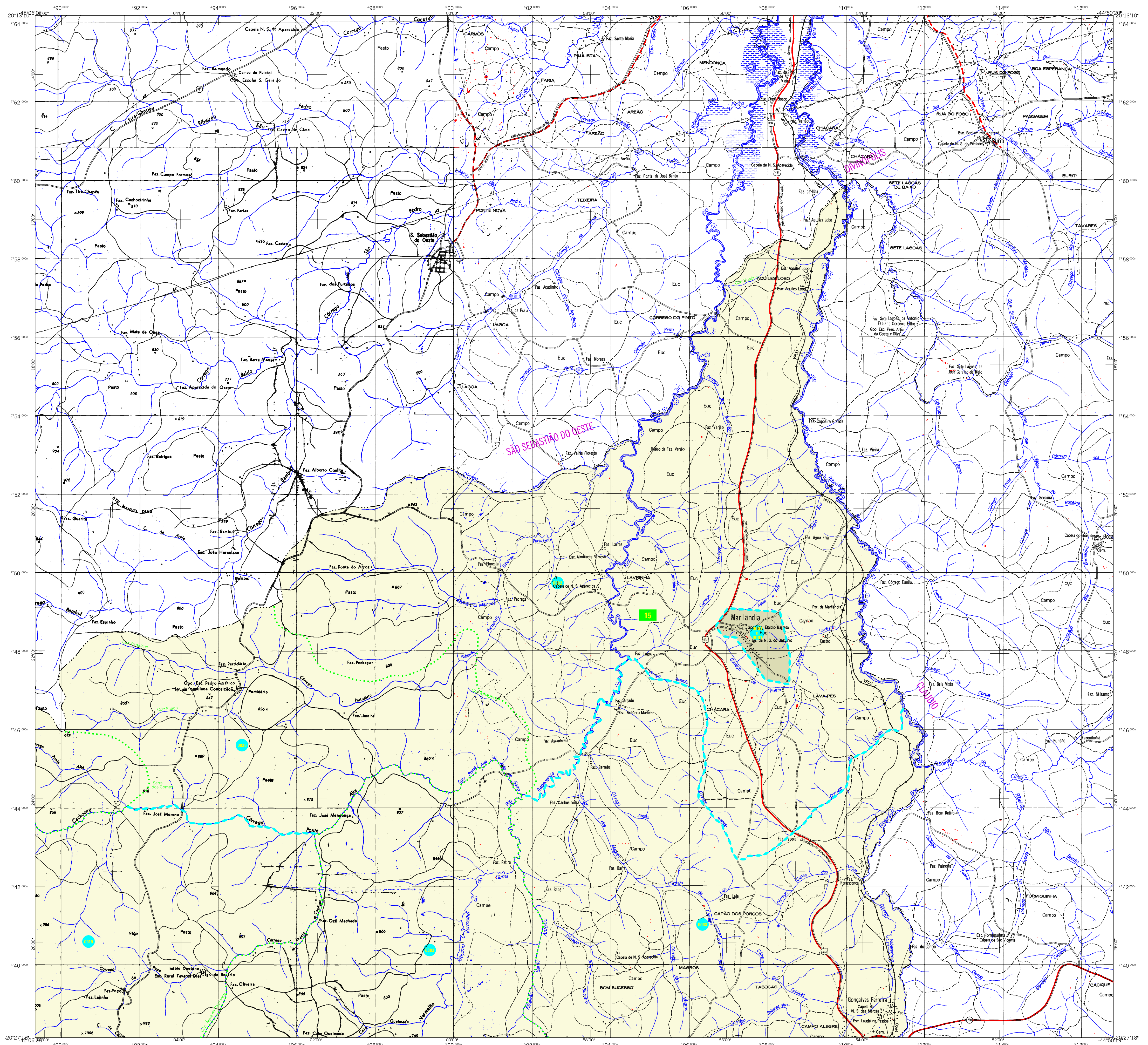
CHRONOLOGIA

Malha Territorial 2007
Edição: 02/12/2007
Informações relativas à documentação técnica e atualização: Consultar Metadados

IMPLEMENTAÇÃO

Coordenação Técnica: CCAR
Coordenação de Cartografia: CCAR
Coordenação Temática: CCAR
Coordenação de Estruturas Territoriais: CETE
Unidades Produtoras: Unidades Estaduais do IBGE
Desarrolhador: Centro de Documentação e Disseminação da Informação
CCDI

Itapeçerica-MG



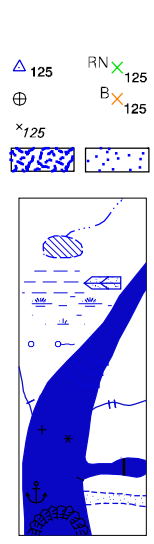
MAPA MUNICIPAL ESTATÍSTICO

ELEMENTOS PLANIMÉTRICOS

- Edificações
 - Igreja, Escola, Mina
 - Moinho de vento, Moinho de água
 - Campo de emergência, Farol
 - Localidades
- Linha transmissora de energia, Cerca
- Linha telefônica
- Rodovias
 - auto-estrada
 - pavimentada
 - sem pavimentação
 - sem pavimentação
 - caminho carroçável
 - trilha, caminho e picada
 - prefeio de estrada: federal, estadual
- Ferrovias
 - bico largo
 - bico estreito

CONVENÇÕES CARTOGRÁFICAS

- ELEMENTOS ALTIMÉTRICOS
 - Ponto trigonométrico, Referência de nível
 - Ponto astronômico, Ponto barométrico
 - Cota comprovada
 - Superfície deformada, Areia
- ELEMENTOS DE HIDROGRAFIA
 - Curso d'água intermitente
 - Lago ou lagoa intermitente
 - Terreno sujeito a inundação, Safina
 - Brejo ou pântano
 - Poço lígual, Nascente
 - Rápidos e cataratas grandes
 - Rápidos e cataratas
 - Rocha submersa e a descoberto
 - Molho e represa; terra e alvenaria
 - Anacosteiros, Rio seco ou de aluvião
 - Relevo rochoso



Convenções Temáticas			
Limites: Distrital			
Sub-Distrital			
Setor Censitário			
Identificação		Setor Urbano	
Distrito	Sub-Distrito	Sector Rural	Sector Urbano Aglomerado Rural

LIMITES	
internacional	-----
interestadual	-----
intermunicipal	-----
áreas especiais	-----

Escala 1 : 50.000



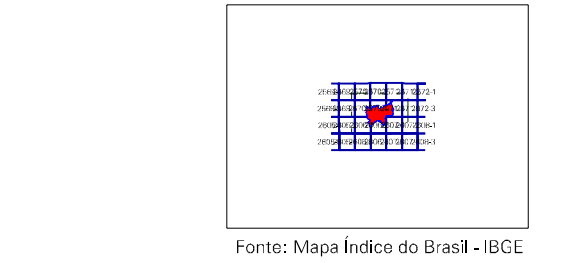
SISTEMA DE PROJEÇÃO UTM
Origem da quilometragem UTM: Equador e Meridiano 45 WG.
Acréscimos às coordenadas de 10.000 e 500 km respectivamente
DATUM HORIZONTAL: SAD 69

Este produto integra a coleção de mapas municipais gerados de forma semi-automatizada a partir de dados de fontes do Mapeamento Sistemático Brasileiro produzido pelo IBGE, DSO e outros, em formato raster e/ou vetorial da Malha Municipal Digital do IBGE, com atualização permanente de diversas fontes, sem tratamento pleno de integração e conclusão dos elementos cartográficos.

MINISTÉRIO DO PLANEJAMENTO, ORÇAMENTO E GESTÃO
INSTITUTO BRASILEIRO DE GEOGRAFIA E ESTATÍSTICA
A DIRETORIA DE GEOCÓDIGOS, REPERTEIO E GESTÃO DE CONEXÃO DE DADOS E ORÇAMENTOS VERIFICADOS NESTE MAPA.
AV. Brasil 15.073 - Flandia de Lúcia
Rio de Janeiro RJ - CEP 21.241-051
© 2017 - IBGE - INSTITUTO BRASILEIRO DE GEOGRAFIA E ESTATÍSTICA

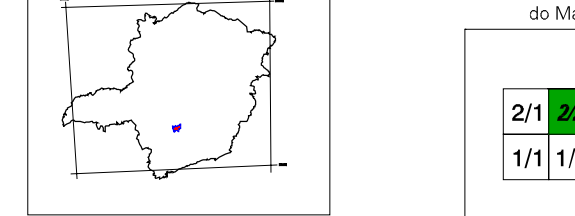
GEOCÓDIGO		NOME	
Distrito	Subdistrito	ITAPEÇERICA	
313350105		LAMOUNER	
313350110		MARILÂNDIA	
313350115		NEGLÂNDIA	
313350120			

Localização do município no Mapeamento Sistemático



Fonte: Mapa Índice do Brasil - IBGE

Localização no Estado



Articulação das Partes do Mapa
2/1 2/2
1/1 1/2

Itapeçerica-MG

ASPECTOS FÍSICOS	
Mesoregião:	DESTE DE MINAS
Tecnoterritório:	FORMIGA
Altitude da Sede:	Área: 1041,2 km²
Coordenadas da Sede:	MC
Latitude: -20,473	E: 486659
Longitude: -45,126	N: 7738162
45	

CRONOLOGIA	
Malha Territorial	2007
Edição	02/12/2007
Informações técnicas e documentação	Consultar Metadados

IMPLEMENTAÇÃO	
Coordenação Técnica	CCAR
Coordenação de Cartografia	
Coordenação Temática	
Coordenação de Estruturas Territoriais	CETE
Unidades Produtoras	
Unidades Estaduais do IBGE	
Desseminação:	
Centro de Documentação e Disseminação da Informação	CCDI