

## MAPA MUNICIPAL ESTATÍSTICO

### ELEMENTOS PLANIMÉTRICOS

- Edificações: Igreja, Escola, Mina, Molino de vento, Molino de água, Campo de emergência, Farol, Localidades.
- Linha transmissora de energia, Cerca, Linha telefônica.
- Rodovias: auto-estrada pavimentada, sem pavimentação, sem pavimentação, caminho carroçável, trilha, caminho e picada, prefixo de estrada: federal, estadual.
- Ferrovias: bicicla larga, bicicla estreita.

### CONVENÇÕES CARTOGRÁFICAS

- ELEMENTOS ALTIMÉTRICOS: Ponto trigonométrico, Referência de nível, Ponto astronômico, Ponto barométrico, Cota comprovada, Superfície deformada, Área.
- ELEMENTOS DE HIDROGRAFIA: Lago ou lagoas intermitente, Terreno sujeito a inundação, Salina, Brejo ou pântano, Poço (águas), Nascente, Rápidos e cachoeiras grandes, Rápidos e cachoeiras, Rocha submersa e a descoberto, Molhe e represa: terra e alvenaria, Ancoradouro, Rio seco ou de estuário, Recife rochoso.

Convenções Territoriais			
Limites: Distrital	Sub-Distrital	Sector Censitário	
Identificação			
Distrito	Sub-Distrito	Sector Rural	Sector Urbano Aglomerado Rural

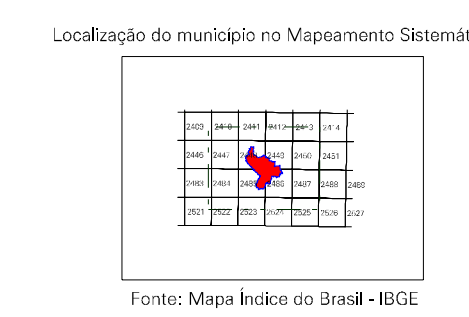
Escala 1 : 100.000

SISTEMA DE PROJEÇÃO UTM  
Origem do quibretagem UTM: Equador e Meridiano 51 WGS, Acessíveis as constantes de 10.000 e 500 km respectivamente DATUM HORIZONTAL: SAD 89

Este produto integra a coleção de mapas municipais gerados de forma semi-automatizada a partir de arquivos de dados do Mapeamento Sistemático Brasileiro produzidos pelo IBGE. DSE e outros, em formato raster e/ou vetorial e da Matriz Municipal Digital do IBGE, com atualização proveniente de diversas fontes, sem tratamento além da integração e consultabilidade dos elementos cartográficos.

MINISTÉRIO DO PLANEJAMENTO, ORÇAMENTO E GESTÃO  
INSTITUTO BRASILEIRO DE GEOGRAFIA E ESTATÍSTICA  
A DIRETORIA DE GEOCÓDIGOS registra a grafia da correção de falhas ou omissões verificadas neste mapa.  
Ativ. Brasil 19 (01) - Produto em 1/2007  
Rio de Janeiro RJ - CEP 21.241-051  
© 2007 - todos os direitos reservados

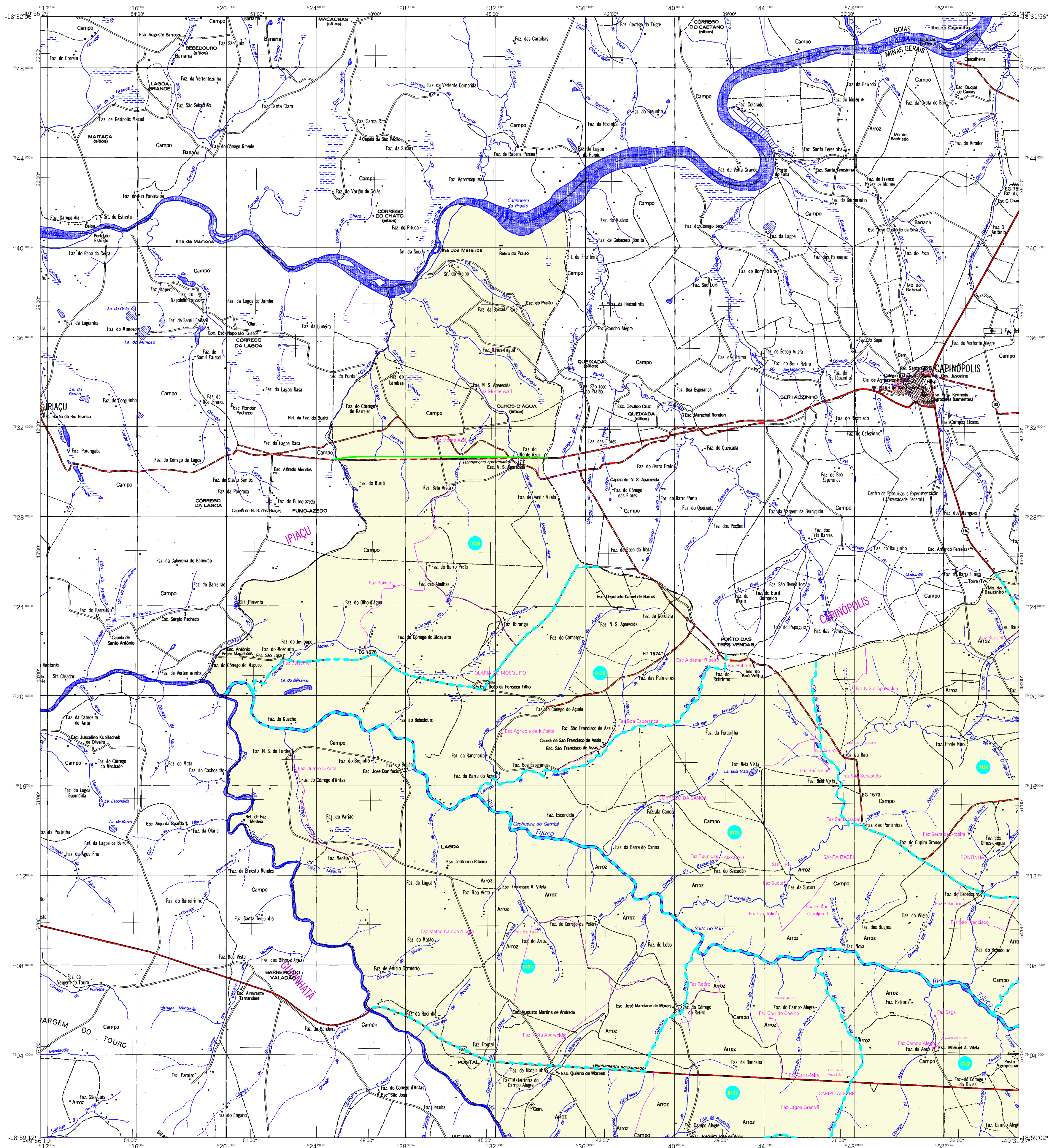
Divisão Político-Administrativa		NOME	
GEOCÓDIGO	Distrito	ITUIUTABA	
31342020	Sub-distrito		



### Ituiutaba-MG

ASPECTOS FÍSICOS	
Microrregião: TRIMUNICÍPIO MINERALTO PARANÁ	
Mesorregião: ITUIUTABA	
Altitude da Sede: 515 m	Área: 2506,8 km²
COORDENADAS DA SEDE	
Latitude: -18,989	Longitude: -48,485
M.C. 51	
CRONOLOGIA	
MALHA TERRITORIAL	2007
EDIÇÃO	08-10-2007
Informações relativas a documentação básica e atualização Consultar Metadados	
IMPLEMENTAÇÃO	
Coordenação Técnica: Departamento de Cartografia	DECAN
Coordenação Temática: Departamento de Estruturas Territoriais	DETRE
Unidades Produtoras: Unidades Estaduais do IBGE	
Distribuição: Centro de Documentação e Disseminação da Informação (CDDI)	





## MAPA MUNICIPAL ESTATÍSTICO

**ELEMENTOS PLANIMÉTRICOS**

Edificações  
Igreja, Escola, Mina  
Moinho de vento, Molino de água  
Campo de emergência, Farol  
Localidades

Linha transmissora de energia, Cerca  
Linha telefônica

Rodovias  
auto-estrada  
pavimentada  
sem pavimentação  
sem pavimentação  
caminho carroçável  
trilha, caminho e picada  
prefeixo de estrada, federal, estadual

Ferrovias  
bitola larga  
bitola estreita

**CONVENÇÕES CARTOGRÁFICAS**

**ELEMENTOS ALTIMÉTRICOS**  
Ponto trigonométrico. Referência de nível  
Ponto astronômico. Ponto barométrico  
Cota comprovada  
Superfície deformada, Área

**ELEMENTOS DE HIDROGRAFIA**  
Curso d'água intermitente  
Lago ou lagoas intermitente  
Terreno sujeito a inundação, Salina  
Brejo ou pântano  
Poço (água), Nascente  
Rápidos e cachoeiras grandes  
Rápidos e cachoeiras  
Rocha submersa e a descoberto  
Molhe e represa; terra e alvenaria  
Ancoradouro, Rio seco ou de estuário  
Recife rochoso

**CONVENÇÕES TERNÁCIAS**

Limites: Distrital	Sub-Distrital	Sector Censitário
Identificação	Identificação	Identificação
Distrito	Sub-Distrito	Sector Urbano Sector Urbano Agropecuário Rural

**LIMITES**  
Internacional  
Interestadual  
Intermunicipal  
áreas especiais

**ATUALIZAÇÕES CARTOGRÁFICAS**  
COR MAGENTA: Levantamentos por GPS e/ou Imagens de Satélites  
COR VERDE: Lançamento aproximado sem comprovação cartográfica

Escala 1 : 100.000

SISTEMA DE PROJEÇÃO UTM  
Origem do quilonômetro UTM: Equador e Meridiano 51 WGS.  
Acessões ao centímetros de 10.000 e 500 em respectivamente  
DATUM HORIZONTAL: SAD 69

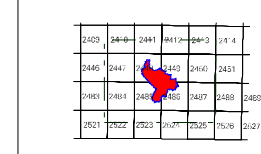
Este produto integra a coleção de mapas municipais gerados de forma semi-automatizada, a partir de dados das tabelas do Censo Demográfico Brasileiro produzidos pelo IBGE. DSO e contos, em formato raster tipo vetorial e da Malha Municipal Digital do IBGE, com atualização proveniente de diversas fontes, sem tratamento plano de integração e com o intuito de elementos cartográficos.

MINISTÉRIO DO PLANEJAMENTO, ORÇAMENTO E GESTÃO  
INSTITUTO BRASILEIRO DE GEOGRAFIA E ESTATÍSTICA  
A DIRETORIA DE GEOCÓDIGOS aprova a grafia da denominação de freguesias ou vilas verificadas neste mapa.  
At. Brasília, 19 de 01 de 2007. Presidente do IBGE  
Rita de Cássia Albuquerque - CEP 21.241-051

Divisão Político-Administrativa

GEOCÓDIGO	NOME
Distrito	Subdistrito
3134202	ITUIUTABA

Localização do município no Mapeamento Sistemático

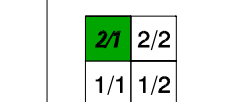


Fonte: Mapa Índice do Brasil - IBGE

Localização no Estado



Articulação das Partes do Mapa



**ASPECTOS FÍSICOS**

Microrregião: ITUIUTABA  
Município: ITUIUTABA

Altitude da Sede: 511 m  
Área: 230,8 km<sup>2</sup>

COORDENADAS DA SEDE  
Latitude: -18,989  
Longitude: -48,465

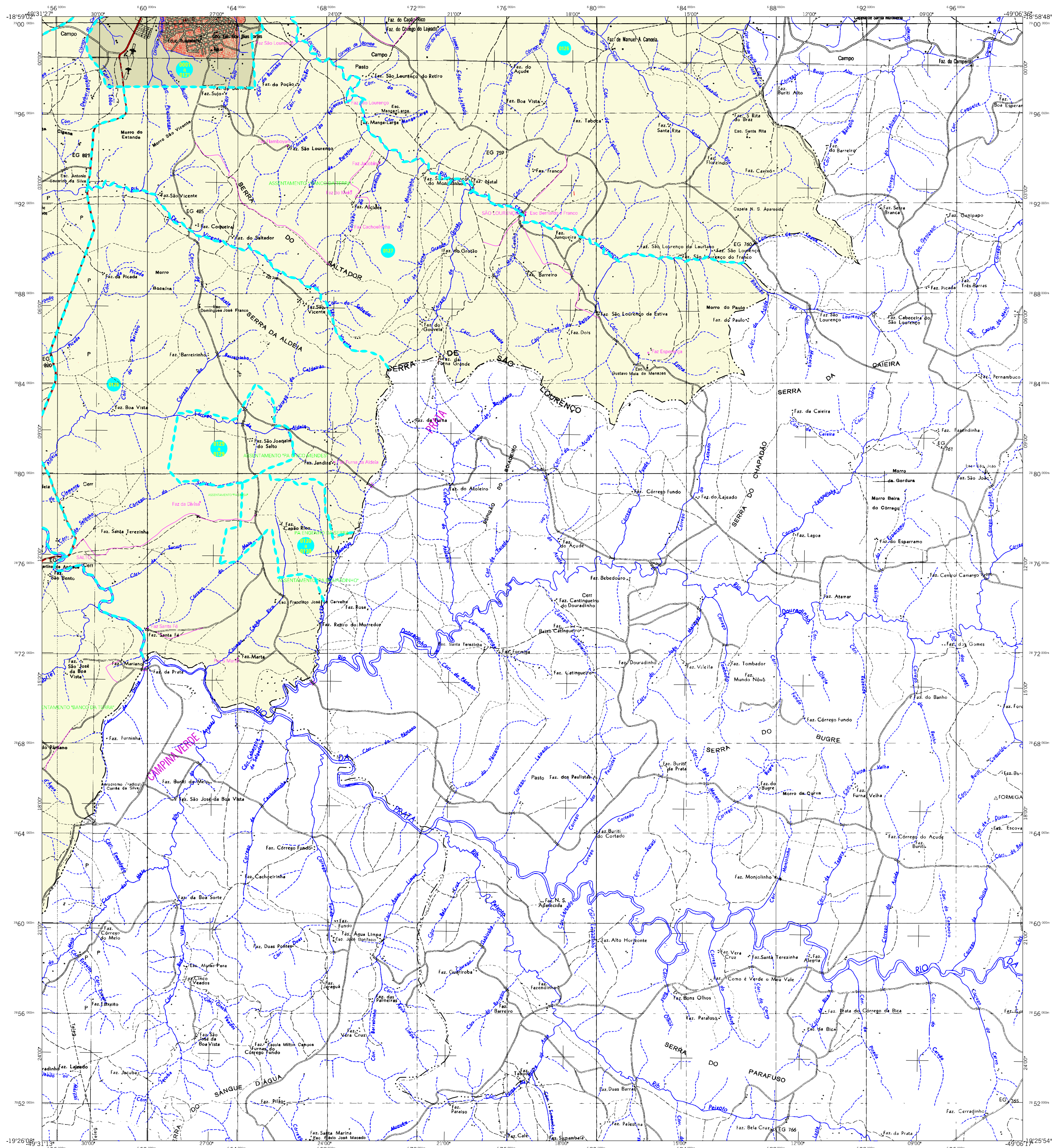
**CRONOLOGIA**

MALHA TERRITORIAL: 2007  
EDIÇÃO: 08-10-2007  
Informações relativas a documentação básica e atualizações: Consultar Metadados

**IMPLEMENTAÇÃO**

Coordenação Técnica: Departamento de Cartografia - DCCAN  
Coordenação Temática: Departamento de Estruturas Territoriais - DETRE  
Unidades Produtoras: Unidades Federais do IBGE  
Distribuição: Centro de Documentação e Disseminação de Informação - CDDI





## MAPA MUNICIPAL ESTATÍSTICO

### ELEMENTOS PLANIMÉTRICOS

- Edificações: Igreja, Escola, Mina, Molino de vento, Molino de água, Campo de emergência, Farol, Localidades.
- Linha transmissora de energia, Cerca, Linha telefônica.
- Rodovias: auto-estrada pavimentada, sem pavimentação, sem pavimentação, caminho carroçável, trilha, caminho e picada, prefixo de estrada: federal, estadual.
- Ferrovias: bicalha larga, bicalha estreita.

### ELEMENTOS ALTIMÉTRICOS

- Ponto trigonométrico, Referência de nível, Ponto astronômico, Ponto barométrico, Cota comprovada, Superfície deformada, Área.
- ELEMENTOS DE HIDROGRAFIA: Curso d'água intermitente, Lago ou lagoas intermitente, Terreno sujeito a inundação, Salina, Brejo ou pantano, Poço (água), Nascente, Rápidos e cachoeiras grandes, Rápidos e cachoeiras, Rochas submersas e a descoberto, Molhe e represa; terra e alvenaria, Ancoradouro, Rio seco ou de estuário, Recife rochoso.

### CONVENÇÕES CARTOGRÁFICAS

- Convenções Temáticas: Limites: Distrital, Sub-Distrital, Setor Censitário.
- Identificação: Distrito, Sub-Distrito, Setor Rural, Setor Urbano, Aglomerado Rural.
- LIMITES: internacional, interestadual, intermunicipal, áreas especiais.

### CONVENÇÕES TEMÁTICAS

Limites:	Identificação
Distrital	Distrito
Sub-Distrital	Sub-Distrito
Setor Censitário	Setor Rural / Setor Urbano / Aglomerado Rural

Escala 1 : 100.000

SISTEMA DE PROJEÇÃO UTM  
Origem do quilonômetro UTM: Equador e Meridiano 51 WGS.  
Acessórias as constantes de 10000 e 500 km respectivamente  
DATUM HORIZONTAL: SAD 69

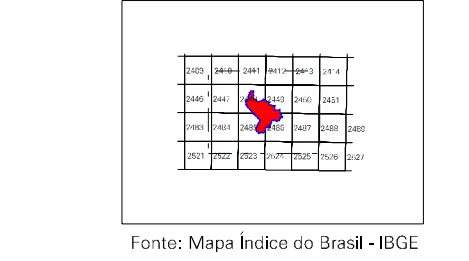
Este produto integra a coleção de mapas municipais gerados de forma semi-automatizada a partir de arquivos de dados do Mapeamento Sistemático Brasileiro produzidos pelo IBGE. DSO e outros, em formato raster e/ou vetorial e da Malha Municipal Digital do IBGE, com atualização proveniente de diversas fontes, sem tratamento plano de integração e com o uso dos elementos cartográficos.

MINISTÉRIO DO PLANEJAMENTO, ORÇAMENTO E GESTÃO  
INSTITUTO BRASILEIRO DE GEOGRAFIA E ESTATÍSTICA  
A DIRETORIA DE GEODÊSIA, AGUADA, APLICADA E GERAL DE COORDENAÇÃO DE FALHAS OU OMISSÕES VERIFICADAS neste mapa.  
Av. Brasil, 19.071 - Fone: 011-3241-0511  
Rio de Janeiro/RJ - CEP 21.241-051  
© 2007 - Todos os direitos reservados

### Divisão Político-Administrativa

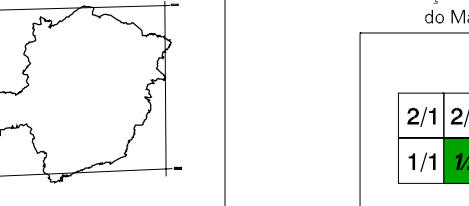
GEOCÓDIGO	NOME
Distrito	Subdistrito
3134202	ITUIUTABA

### Localização do município no Mapeamento Sistemático



Fonte: Mapa Índice do Brasil - IBGE

### Localização no Estado



Articulação das Partes do Mapa  
2/1 2/2  
1/1 2/2

### Ituiutaba-MG

### ASPECTOS FÍSICOS

Microrregião:	TRIMÁRCIO MINERAL/ALTO PARANÁ
Mesorregião:	ITUIUTABA
Localidade:	ITUIUTABA
Altitude da Sede:	Área: 2506,8 km²
Coordenadas da Sede:	Coordenadas da Sede
Latitude:	-19,989
Longitude:	-48,465
MC	51

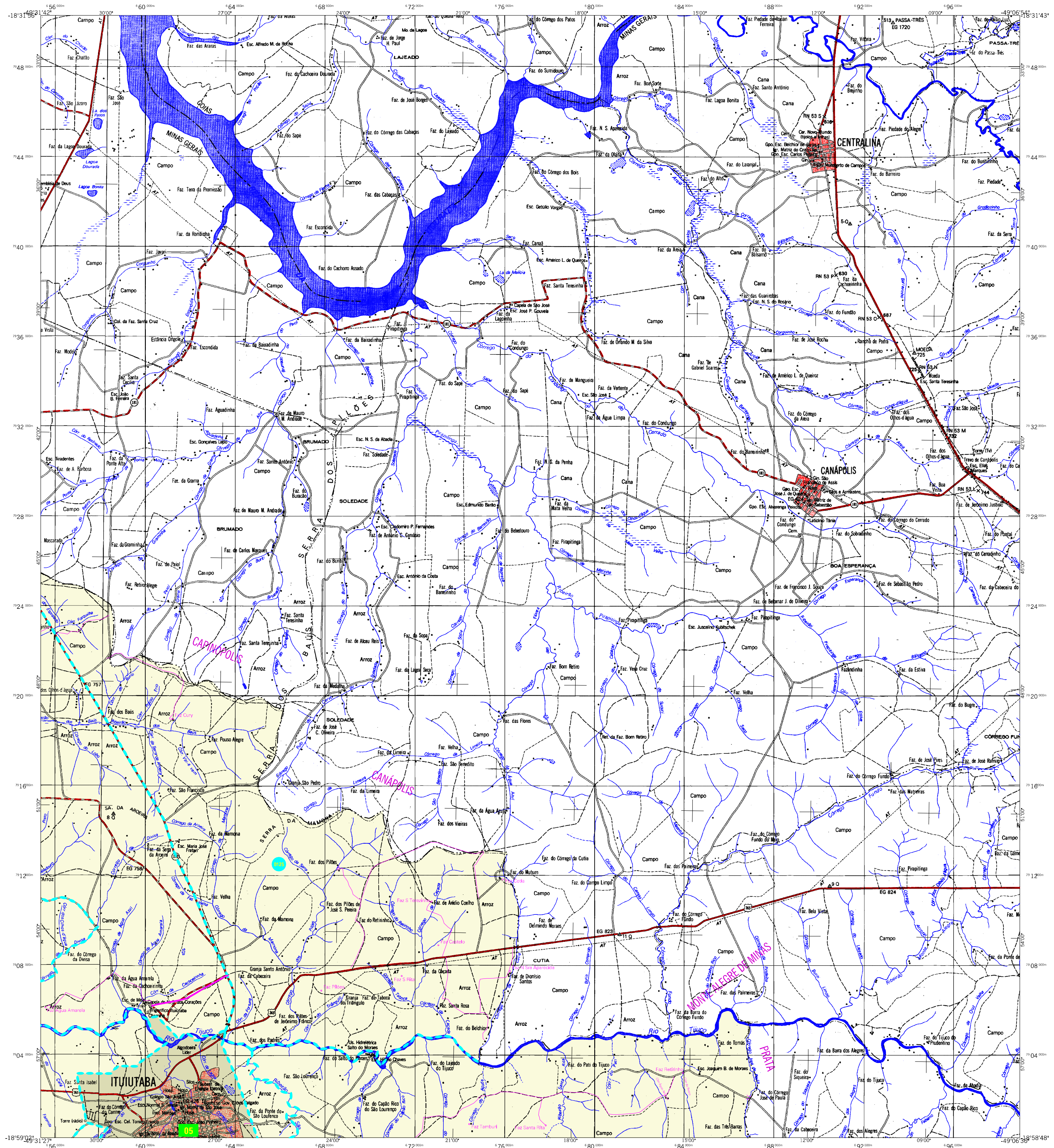
### CRONOLOGIA

MALHA TERRITORIAL	2007
EDIÇÃO	08-10-2007
Informações relativas a documentação básica e atualização	Consultar Metadados

### IMPLEMENTAÇÃO

Coordenação Técnica:	Departamento de Cartografia	DECAR
Coordenação Temática:	Departamento de Estruturas Territoriais	DETRE
Unidades Produtoras:	Unidades Produtoras do IBGE	
Elaborações:	Centro de Documentação e Disseminação da Informação	CCDI





## MAPA MUNICIPAL ESTATÍSTICO

**ELEMENTOS PLANIMÉTRICOS**

- Edificações: Igreja, Escola, Mina, Molino de vento, Molino de água, Campo de emergência, Farol, Localidades.
- Linhas transmissoras de energia, Cerca, Linha telefônica.
- Rodovias: auto-estrada pavimentada, sem pavimentação, sem pavimentação, caminho carroçável, trilha, caminho e picada, prefixo de estrada: federal, estadual.
- Ferrovias: bitola larga, bitola estreita.

**ELEMENTOS ALTIMÉTRICOS**

- Ponto trigonométrico, Referência de nível, Ponto astronômico, Ponto barométrico, Cota comprovada, Superfície deformada, Área.

**ELEMENTOS DE HIDROGRAFIA**

- Lago ou lagoas intermitente, Terreno sujeito a inundação, Salina, Brejo ou pantano, Poço (água), Nascente, Rápidos e cachoeiras grandes, Rápidos e cachoeiras, Rochas submersas e a descoberto, Molhe e represa: terra e alvenaria, Ancoarrouro, Rio seco ou de estuário, Recife rochoso.

**CONVENÇÕES CARTOGRÁFICAS**

**CONVENÇÕES TOPOGRÁFICAS**

**LIMITES**

- internacional
- interestadual
- intermunicipal
- áreas especiais

**ATUALIZAÇÕES CARTOGRÁFICAS**

COR MAGENTA: Levantamentos por GPS e/ou Imagens de Satélites  
COR VERDE: Lançamento aproximado sem comprovação cartográfica

**CONVENÇÕES TOPOGRÁFICAS**

Identificação	Sector Urbano	Sector Urbano Aglomeração Rural
Distrito		
Sub-Distrito		
Sector Rural		

**LIMITES**

- internacional
- interestadual
- intermunicipal
- áreas especiais

**SISTEMA DE PROJEÇÃO UTM**

Origem do quilômetro zero: UTM: Equador e Meridiano 51 W.G., Acessórias as constantes de 10000 e 500 km respectivamente. DATUM HORIZONTAL: SAD 69.

Este produto integra a coleção de mapas municipais gerados de forma semi-automatizada a partir de imagens de satélites do Sistema de Posicionamento Global (GPS) produzido pelo IBGE, USGS e outros, em formato raster e/ou vetorial e da Malha Municipal Digital do IBGE, com atualização proveniente de diversas fontes, sem tratamento plano de integração e com o uso de elementos cartográficos.

**MINISTÉRIO DO PLANEJAMENTO, ORÇAMENTO E GESTÃO**  
INSTITUTO BRASILEIRO DE GEOGRAFIA E ESTATÍSTICA  
A DIRETORIA DE GEOCÓDIGOS registra a geometria da conformação de feições ou objetos verificadas neste mapa.  
Ativ. Brasil: 19.011 - Produto do Lucas  
Rio de Janeiro/RJ - CEP 21.241-051  
© 2007 - Todos os direitos reservados.

**Divisão Político-Administrativa**

GEOCÓDIGO	NOME
Distrito	Sub-distrito
3134202	ITUIUTABA

**Localização do município no Mapeamento Sistemático**

**Localização no Estado**

**Articulação das Partes do Mapa**

2/1  
1/1 1/2

**ASPECTOS FÍSICOS**

Microrregião: TRIÂNGULO MINEIRO/PALMAREJA  
Mesorregião: ITUIUTABA

Altitude da Sede: Área: 2.068,8 km<sup>2</sup>

COORDENADAS DA SEDE

MC
51

**CRONOLOGIA**

MALHA TERRITORIAL	EDICÃO	2007
Informações relativas à documentação básica e atualização	08-10-2007	Consultar Metadados

**IMPLEMENTAÇÃO**

Coordenação Técnica: Departamento de Cartografia	DC/CA
Coordenação Temática: Departamento de Estruturas Territoriais	DE/TE
Unidades Produtoras: Unidades Estaduais do IBGE	
Tribunações: Centro de Documentação e Disseminação da Informação	CCDI