

MAPA MUNICIPAL ESTATÍSTICO

Jaíba-MG

ELEMENTOS PLANIMÉTRICOS

Edificações
Igreja, Escola, Mina
Moinho de vento, Moinho de água
Campo de emergência, Farol
Localidades

Linha transmissora de energia, Cerca
Linha telefônica

Rodovias
auto-estrada pavimentada
sem pavimentação
sem pavimentação
caminho carroçável
trilha, caminho e picada
prefeito de estrada: federal, estadual

Ferrovias
bitola larga
bitola estreita

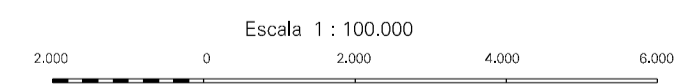
CONVENÇÕES CARTOGRÁFICAS

ELEMENTOS ALTIMÉTRICOS
Ponto trigonométrico, Referência de nível
Ponto astronômico, Ponto barométrico
Cota comprovada
Superfície deformada, Área

ELEMENTOS DE HIDROGRAFIA
Curso d'água intermitente
Lago ou lago intermitente
Terreno sujeito a inundação, Salina
Brejo ou pantano
Poço (água), Nascente
Rápidos e cachoeiras grandes
Rápidos e cachoeiras
Rocha submersa e a descoberto
Molhe e represa: terra e alvenário
Ancoradouro, Rio seco ou de alívio
Recife rochoso

Convenções Temáticas			
Limites: Distrital			
Sub-Distrital			
Setor Censitário			
Identificação			
Distrito	Sub-Distrito	Setor Rural	Setor Urbano Aglomerado Rural

LIMITES	
internacional	---
intermunicipal	---
intermunicipal	---
áreas especiais	---



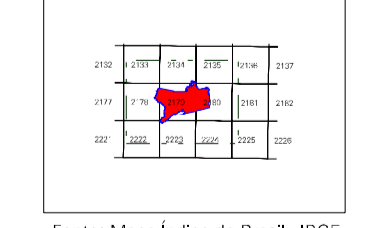
ESISTEMA DE PROJEÇÃO UTM
Origem da quilometragem UTM: Equador e Meridiano 45 WGr.
Acréscidas as constantes de 10.000 e 500 Km respectivamente
DATUM HORIZONTAL: SAD 69

Este produto integra a coleção de mapas municipais gerados de forma semi-automatizada, a partir da junção das folhas do Mapeamento Sistemático Brasileiro produzido pelo IBGE, DSE e outros, em formato raster e/ou vetorial e da Malha Municipal Digital do IBGE, com atualização proveniente de diversas fontes, sem tratamento pleno de integração e completude dos elementos cartográficos.

MINISTÉRIO DO PLANEJAMENTO, ORÇAMENTO E GESTÃO
INSTITUTO BRASILEIRO DE GEOGRAFIA E ESTATÍSTICA
A DIRETORIA DE GEOCIÊNCIAS agraciada a gerência da comunicação
de falhas ou omissões verificadas neste mapa.
AV. Brasil, 16.671 - Parada de Luzes
Rio de Janeiro - CEP 21.244-051
©IBGE - DIREITOS DE REPRODUÇÃO RESERVADOS

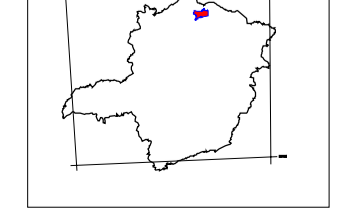
Divisão Político-Administrativa	
GEOCÓDIGO	NOME
Distrito	JAIBA
Subdistrito	
31350505	

Localização do município no Mapeamento Sistemático

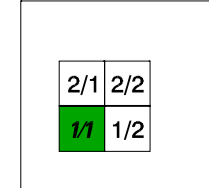


Fonte: Mapa Índice do Brasil - IBGE

Localização no Estado



Articulação das Partes do Mapa



ASPECTOS FÍSICOS

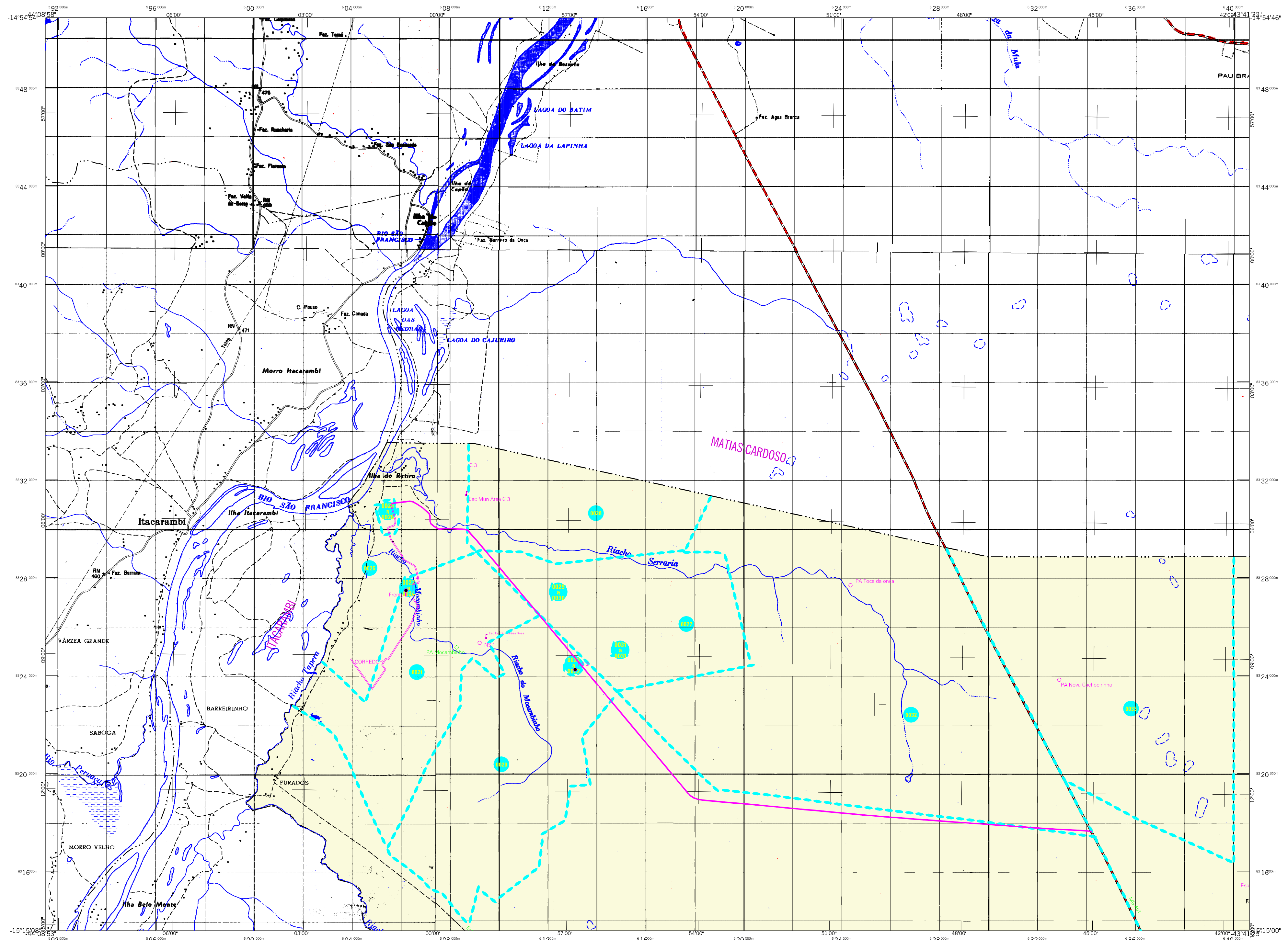
Mesoregião:	NORTE DE MINAS
Microrregião:	JANAUUBA
Altitude da Sede:	Área: 2044,8 Km ²
Latitude:	-15,338
Longitude:	-43,674
	MC
	45

CRONOLOGIA

MALHA TERRITORIAL	2007
EDIÇÃO	08-10-2007
Informações relativas a documentação básica e atualização	Consultar: Meiadados

IMPLEMENTAÇÃO

Coordenação Técnica:	Departamento de Cartografia	DECAR
Coordenação Temática:	Departamento de Estruturas Territoriais	DETR
Unidades Produtoras:	Unidades Estaduais do IBGE	
Disseminação:	Centro de Documentação e Disseminação da Informação	CDDI



MAPA MUNICIPAL ESTATÍSTICO

Jaíba-MG

ELEMENTOS PLANIMÉTRICOS

- Edificações**
Igreja, Escola, Mina
Moinho de vento, Moinho de água
Campo de emergência, Farol
Localidades
- Linha transmissora de energia, Cerca
Linha telefônica
- Rodovias**
auto-estrada pavimentada
estrada pavimentada
sem pavimentação
sem pavimentação
caminho carroçável
trilha, caminho e picada
prefeito de estrada: federal, estadual
- Ferrovias**
bitola larga
bitola estreita

CONVENÇÕES CARTOGRÁFICAS

- ELEMENTOS ALTIMÉTRICOS**
Ponto trigonométrico, Referência de nível
Ponto astronômico, Ponto barométrico
Cota comprovada
Superfície deformada, Areia
- ELEMENTOS DE HIDROGRAFIA**
Curso d'água intermitente
Lago ou lagoa intermitente
Terreno sujeito a inundação, Salina
Brejo ou pantano
Poço (água), Nascente
Rápidos e cachoeiras grandes
Rápidos e cachoeiras
Rocha submersa e a descoberto
Molhe e represa; terra e alvenário
Ancoradouro, Rio seco ou de alutão
Recife rochoso

Convenções Temáticas			
Limites: Distrital			
Sub-Distrital			
Setor Censitário			
Identificação			
Distrito	Sub-Distrito	Setor Rural	Setor Urbano Aglomerado Rural

LIMITES	
internacional	---
interestadual	---
intermunicipal	---
áreas especiais	---

Escala 1 : 100.000

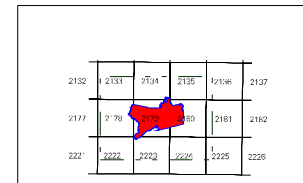
SISTEMA DE PROJEÇÃO UTM
Origem da quilometragem UTM: Equador e Meridiano 45 W.G.
Acréscidas as constantes de 10.000 e 500 Km respectivamente
DATUM HORIZONTAL: SAD 69

Este produto integra a coleção de mapas municipais gerados de forma semi-automatizada, a partir da junção das folhas do Mapeamento Sistemático Brasileiro produzido pelo IBGE, DSE e outros, em formato raster e/ou vetorial e da Malha Municipal Digital do IBGE, com atualização proveniente de diversas fontes, sem tratamento pleno de integração e completude dos elementos cartográficos.

MINISTÉRIO DO PLANEJAMENTO, ORÇAMENTO E GESTÃO
INSTITUTO BRASILEIRO DE GEOGRAFIA E ESTATÍSTICA
A DIRETORIA DE GEOCÊNCIAS organiza e gerencia a comunicação
de fatos e condições verificadas neste mapa.
AV. Brasil, 16.671 - Parada de Luzes
14050-000 - Jaíba/MG - CEP 31.244-051
©IBGE - TODOS OS DIREITOS DE REPRODUÇÃO RESERVADOS

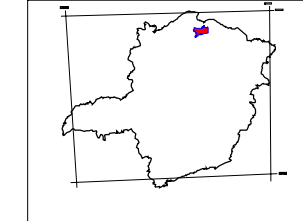
Divisão Político-Administrativa		NOME
GEOCÓDIGO	Subdistrito	
313505005		JAIBA

Localização do município no Mapeamento Sistemático

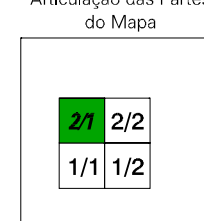


Fonte: Mapa Índice do Brasil - IBGE

Localização no Estado



Articulação das Partes do Mapa



ASPECTOS FÍSICOS

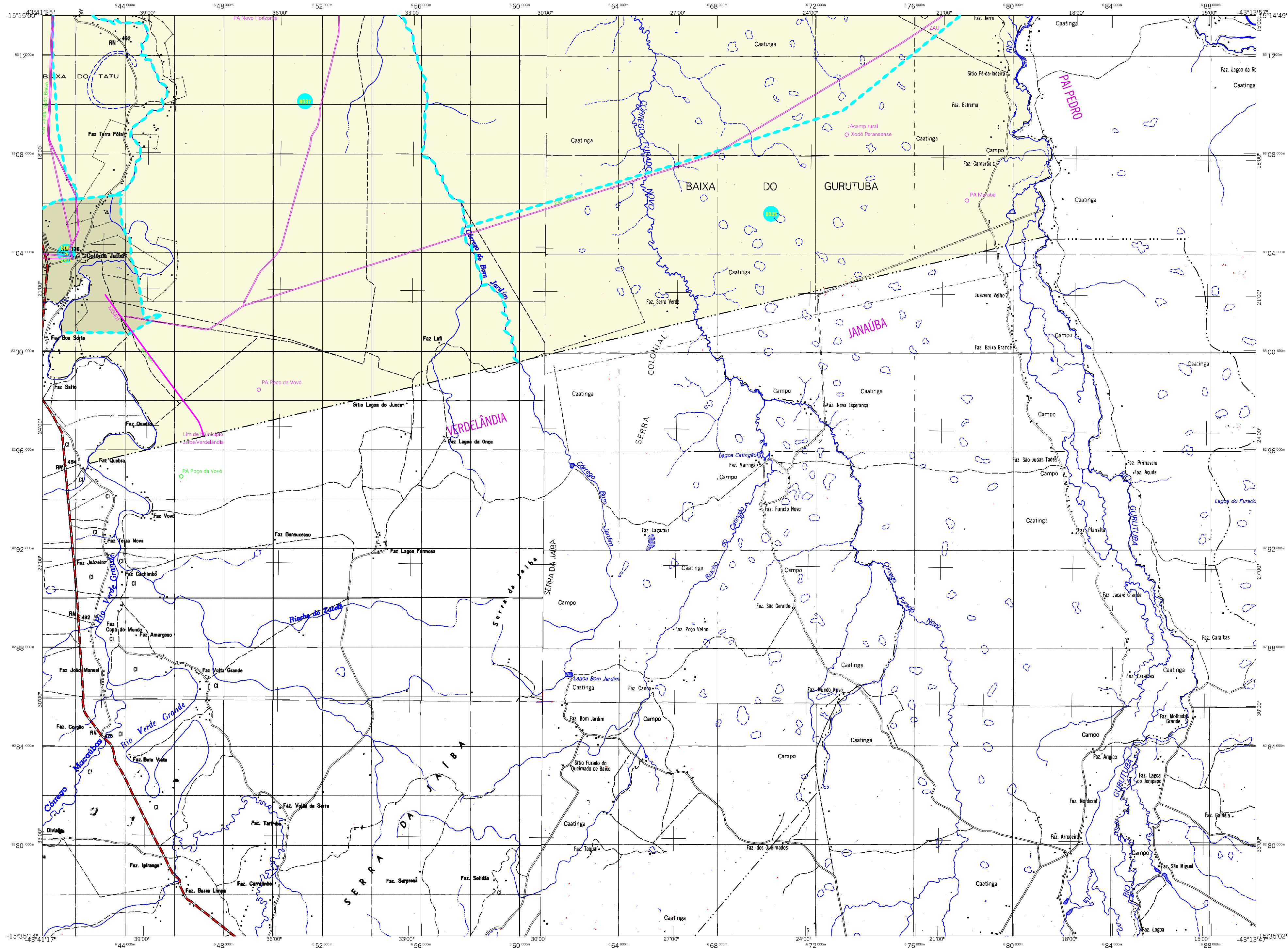
Mesorregião:	NORTE DE MINAS
Microrregião:	JANAUUBA
Altitude da Sede:	Área : 2044,8 Km ²
Latitude : -15,338	E : 642340
Longitude : -43,674	N : 8303847
	MC
	45

CRONOLOGIA

MALHA TERRITORIAL	2007
EDIÇÃO	08-10-2007
Informações relativas a documentação básica e atualização	Consultar: Meadados

IMPLEMENTAÇÃO

Coordenação Técnica:	Departamento de Cartografia	DECAR
Coordenação Temática:	Departamento de Estruturas Territoriais	DETR
Unidades Produtoras:	Unidades Estaduais do IBGE	
Disseminação:	Centro de Documentação e Disseminação da Informação	CDDI



MAPA MUNICIPAL ESTATÍSTICO

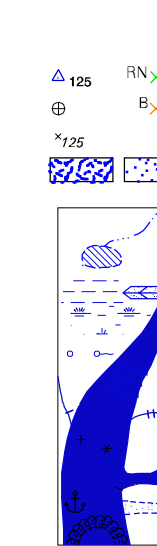
Jaíba-MG

ELEMENTOS PLANIMÉTRICOS

- Edificações**
Igreja, Escola, Mina
Moinho de vento, Moinho de água
Campo de emergência, Farol
Localidades
- Linha transmissora de energia, Cerca**
Linha telefônica
- Rodovias**
auto-estrada pavimentada
sem pavimentação
sem pavimentação
caminho carroçável
trilha, caminho e picada
prefeio de estrada, estadual
- Ferrovias**
bitola larga
bitola estreita

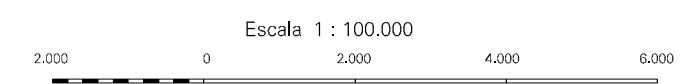
CONVENÇÕES CARTOGRÁFICAS

- ELEMENTOS ALTIMÉTRICOS**
Ponto trigonométrico, Referência de nível
Ponto astronômico, Ponto barométrico
Cota comprovada
Superfície deformada, Areia
- ELEMENTOS DE HIDROGRAFIA**
Curso d'água intermitente
Lago ou lagoa intermitente
Terreno sujeito a inundação, Salina
Brejo ou pantano
Poço (água), Nascente
Rápidos e cachoeiras grandes
Rápidos e cachoeiras
Rocha submersa e a descoberto
Molhe e represa; terra e alvenário
Ancoradouro, Rio seco ou de atumão
Recife rochoso



Convenções Temáticas			
Limites: Distrital			
Sub-Distrital			
Setor Censitário			
Identificação			
Distrito	Sub-Distrito	Sector Rural	Sector Urbano Aglomerado Rural

LIMITES	
internacional	---
intermunicipal	---
intermunicipal	---
áreas especiais	---



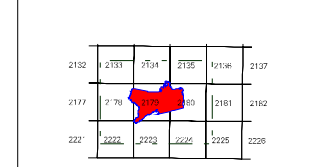
SISTEMA DE PROJEÇÃO UTM
Origem da quilometragem UTM: Equador e Meridiano 45 W/G.
Acrescidas as constantes de 10.000 e 500 Km respectivamente
DATUM HORIZONTAL: SAD 69

Este produto integra a coleção de mapas municipais gerados de forma semi-automatizada, a partir da junção das folhas do Mapeamento Sistemático Brasileiro produzido pelo IBGE, DSO e outros, em formato raster e/ou vetorial e da Malha Municipal Digital do IBGE, com atualização proveniente de diversas fontes, sem tratamento pleno de integração e completude dos elementos cartográficos.

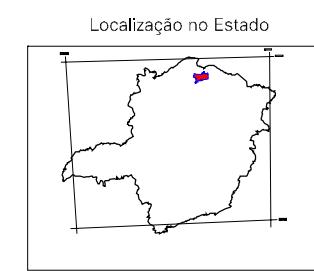
MINISTÉRIO DO PLANEJAMENTO, ORÇAMENTO E GESTÃO
INSTITUTO BRASILEIRO DE GEOGRAFIA E ESTATÍSTICA
A DIRETORIA DE GEOCÊNCIAS integra a gerência de comunicação
de falhas ou omissões verificadas neste mapa.
AV. Brasil, 16.671 - Parada de Luzes
Rio de Janeiro - CEP 21.244-061
©IBGE - DIREITOS DE REPRODUÇÃO RESERVADOS

Divisão Político-Administrativa	
GEOCÓDIGO	NOME
Distrito	Subdistrito
31350505	JAIBA

Localização do município no Mapeamento Sistemático



Fonte: Mapa Índice do Brasil - IBGE



ASPECTOS FÍSICOS

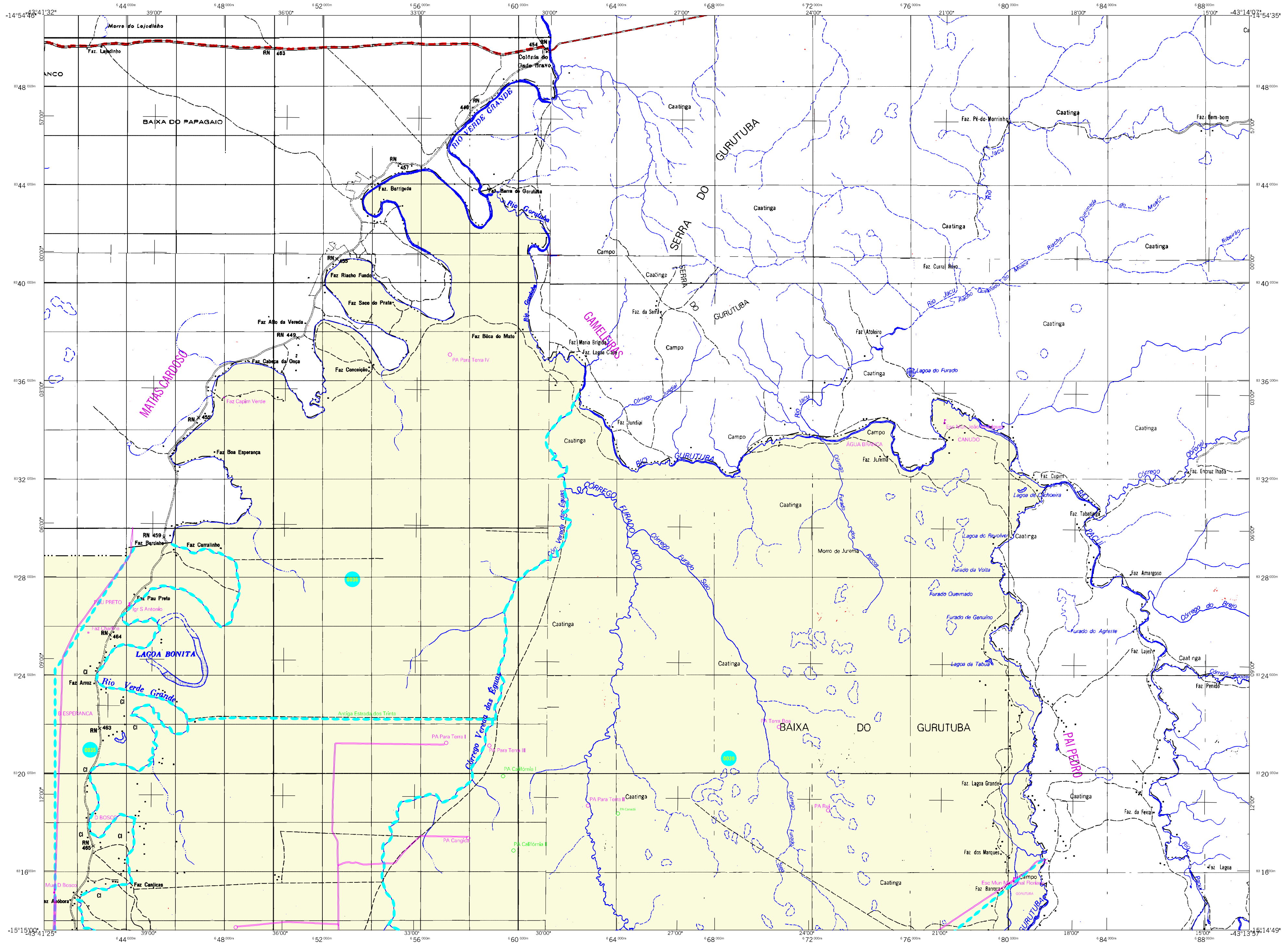
Mesorregião:	NORTE DE MINAS
Microrregião:	JANAUBA
Altitude da Sede:	Área: 2044,8 Km ²
Latitude:	-15,338
Longitude:	-43,674
	E: 642340
	N: 8303847
	MC
	45

CRONOLOGIA

MALHA TERRITORIAL	2007
EDIÇÃO	08-10-2007
Informações relativas a documentação básica e atualização	Consultar: Meiadados

IMPLEMENTAÇÃO

Coordenação Técnica:	Departamento de Cartografia	DECAR
Coordenação Temática:	Departamento de Estruturas Territoriais	DETR
Unidades Produtoras:	Unidades Estaduais do IBGE	
Disseminação:	Centro de Documentação e Disseminação da Informação	CDDI



MAPA MUNICIPAL ESTATÍSTICO

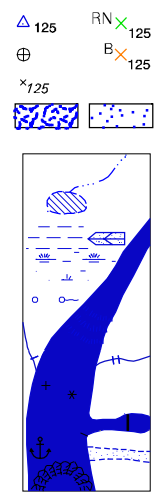
Jaíba-MG

ELEMENTOS PLANIMÉTRICOS

- Edificações**
Igreja, Escola, Mina
Moinho de vento, Moinho de água
Campo de emergência, Farol
Localidades
- Linha transmissora de energia, Cerca**
Linha telefônica
- Rodovias**
auto-estrada pavimentada
sem pavimentação
sem pavimentação
caminho carroçável
trilha, caminho e picada
prefeio de estrada: federal, estadual
- Ferrovias**
bitola larga
bitola estreita

ELEMENTOS ALTIMÉTRICOS

- Ponto trigonométrico, Referência de nível
Ponto astronômico, Ponto barométrico
Cota comprovada
Superfície deformada, Areia
- ELEMENTOS DE HIDROGRAFIA**
Curso d'água intermitente
Lago ou lagoas intermitente
Terreno sujeito a inundação, Salina
Brejo ou pantano
Poço (água), Nascente
Rápidos e cachoeiras grandes
Rápidos e cachoeiras
Rocha submersa e a descoberto
Molhe e represa; terra e alvenário
Ancoradouro, Rio seco ou de alívio
Recife rochoso



Convenções Temáticas			
Limites: Distrital			
Sub-Distrital			
Setor Censitário			
Identificação			
Distrito	Sub-Distrito	Sector Rural	Sector Urbano Aglomerado Rural

LIMITES

- internacional
intermunicipal
intermunicipal
áreas especiais

Escala 1 : 100.000

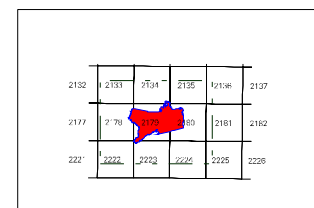
SISTEMA DE PROJEÇÃO UTM
Origem da quilometragem UTM: Equador e Meridiano 45 WGr.
Acrescidas as constantes de 10.000 e 500 Km respectivamente
DATUM HORIZONTAL: SAD 69

Este produto integra a coleção de mapas municipais gerados de forma semi-automatizada a partir da junção das folhas do Mapeamento Sistemático Brasileiro produzido pelo IBGE, DSE e outros, em formato raster e/ou vetorial e da Malha Municipal Digital do IBGE, com atualização proveniente de diversas fontes, sem tratamento pleno de integração e completude dos elementos cartográficos.

MINISTÉRIO DO PLANEJAMENTO, ORÇAMENTO E GESTÃO
INSTITUTO BRASILEIRO DE GEOGRAFIA E ESTATÍSTICA
A DIRETORIA DE GEOCIÊNCIAS integra a gerência de comunicação de falhas ou omissões verificadas neste mapa.
AV. Brasil, 16.671 - Parada de Luzes
Rio de Janeiro - CEP 21.244-061
©IBGE - DIREITOS DE REPRODUÇÃO RESERVADOS

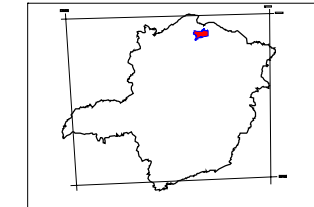
Divisão Político-Administrativa		NOME	
GEOCÓDIGO	Subdistrito		
313505005		JAÍBA	

Localização do município no Mapeamento Sistemático



Fonte: Mapa Índice do Brasil - IBGE

Localização no Estado



Articulação das Partes do Mapa



ASPECTOS FÍSICOS

Mesorregião:	NORTE DE MINAS
Microrregião:	JANAUUBA
Altitude da Sede:	Área : 2044,8 Km ²
Latitude : -15,338	E : 642340
Longitude : -43,674	N : 8233847
	MC
	45

CRONOLOGIA

MALHA TERRITORIAL	2007
EDIÇÃO	08-10-2007
Informações relativas a documentação básica e atualização	Consultar: Meiadados

IMPLEMENTAÇÃO

Coordenação Técnica:	Departamento de Cartografia	DECAR
Coordenação Temática:	Departamento de Estruturas Territoriais	DETR
Unidades Produtoras:	Unidades Estaduais do IBGE	
Disseminação:	Centro de Documentação e Disseminação da Informação	CDDI