

MAPA MUNICIPAL ESTATÍSTICO

Jequitinhonha-MG

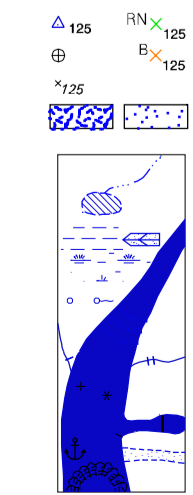
ELEMENTOS PLANIMÉTRICOS

- Edificações: Igreja, Escola, Mina, Molino de vento, Molino de água, Campo de emergência, Farol, Localidades
- Linha transmissora de energia, Cerca, Linha telefônica
- Rodovias: auto-estrada pavimentada, sem pavimentação, caminho carroçável, trilha, caminho e picada, preloxo de estrada: federal, estadual
- Ferrovias: bitola larga, bitola estreita

CONVENÇÕES CARTOGRÁFICAS

ELEMENTOS ALTIMÉTRICOS

- Ponto trigonométrico, Referência de nível, Ponto astronômico, Ponto barométrico, Cota cadastrada, Superfície deformada, Área
- ELEMENTOS DE HIDROGRAFIA: Curso de água intermitente, Lago ou lagoa intermitente, Terreno sujeito a inundação, Suflina, Brejo ou planície, Riçoço (ligado), Nascente, Rápidos e cachoeiras grandes, Rápidos e cachoeiras, Rocha submersa e a descoberto, Molho e represa: terra e alvenaria, Ancoradouro, Rio seco ou de aluvião, Recife rochoso



Convenções Temáticas

Identificação		
Distrito	Sub-Distrito	Sector Urbano Aglomerado Rural
[Símbolo]	[Símbolo]	[Símbolo]

LIMITES

- Intermunicipal
- interestadual
- intermunicipal
- áreas especiais

Escala 1 : 100.000



SISTEMA DE PROJEÇÃO UTM
Origem da equidistância UTM: Equador e Meridiano 39 Wd.
Acessórias as constantes de 1000 e 500 Km respectivamente
DILAT. HORIZONTAL: SAZ 99

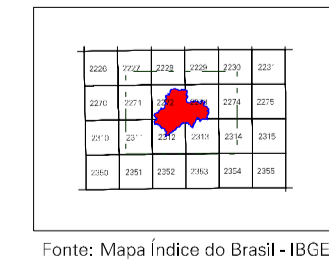
Este produto integra a coleção de mapas municipais gerados de forma semi-automatizada, a partir da junção das folhas do Mapeamento Sistemático Brasileiro produzidas pelo IBGE, DCE e outras, em formato raster e/o vetorial e da Matriz Municipal Digital do IBGE, com atualização proveniente de diversas fontes, sem tratamento plano de integração e complementação dos elementos cartográficos.

MINISTÉRIO DO PLANEJAMENTO, ORÇAMENTO E GESTÃO
INSTITUTO BRASILEIRO DE GEOGRAFIA E ESTATÍSTICA
A DIRETORIA DE GEOCÊNCIAS gestiona a gerência de atualização de dados ou atualização de informações neste mapa.
Av. Brasil, 19.071 - Paralela de Lacerda
Rio de Janeiro-RJ - CEP 21.241-051
© 2007 - IBGE - Todos os direitos reservados

Divisão Política-Administrativa

GEOCÓDIGO	NOME
31358030	JEQUITINHONHA
31358031	GUARANIBANDA
31358035	SÃO PEDRO DO JEQUITINHONHA

Localização do município no Mapeamento Sistemático



Articulação das Partes do Mapa

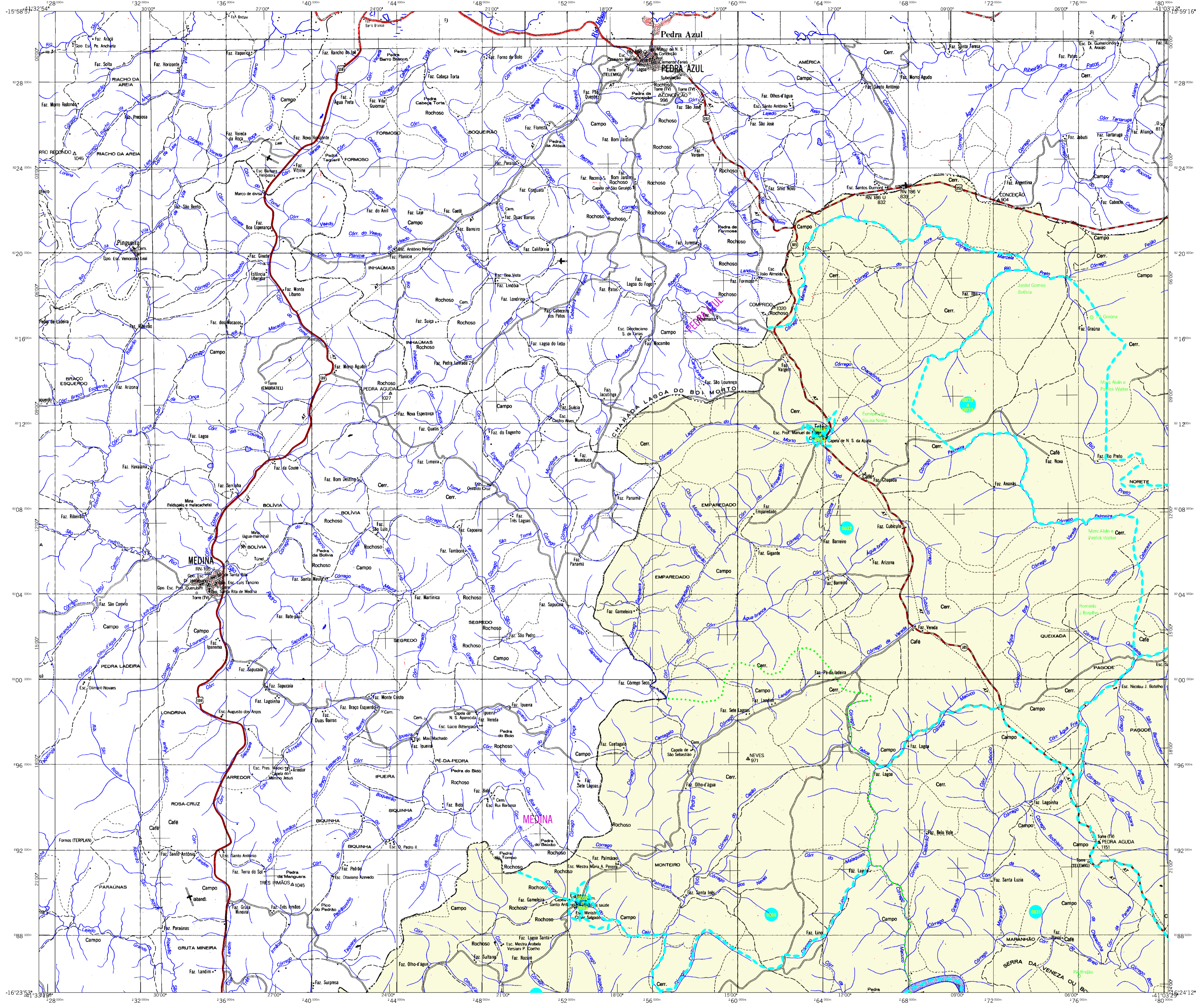
2/1 | 2/2
15 | 1/2

ASPECTOS FÍSICOS

Mesorregião: JEQUITINHONHA	Área: 3518,1 Km ²
Microrregião: ALMAGARA	
Altitude da Sede: 1110,2007	
Coordenadas da Sede:	
Latitude: -16,634	N: 286126
Longitude: -41,003	E: 8181992
	MAC: 39

CRONOLOGIA	
MALHA TERRITORIAL	2007
EDIÇÃO	11.10.2007
Informações relativas à documentação básica e atualização	Consultar Metadados

IMPLEMENTAÇÃO	
Coordenação Técnica: Departamento de Cartografia	DECAR
Coordenação Temática: Departamento de Estruturas Territoriais	DETE
Elaboradores: Unidades Estaduais do IBGE	
Dissertação: Centro de Documentação e Disseminação da Informação	CCD



MAPA MUNICIPAL ESTATÍSTICO

Jequitinhonha-MG

ELEMENTOS PLANIMÉTRICOS

- Edificações: Igreja, Escola, Mina, Molino de vento, Molino de água, Campo de emergência, Farol, Localidades.
Linha transmissora de energia, Cerca, Linha telefônica.
Rodovias: auto-estrada pavimentada, auto-estrada sem pavimentação, caminho carroçável, trilha, caminho e picada, preloxo de estrada: federal, estadual.
Ferrovias: bitola larga, bitola estreita.

CONVENÇÕES CARTOGRÁFICAS

ELEMENTOS ALTIMÉTRICOS

- Ponto trigonométrico, Referência de nível, Ponto astronômico, Ponto barométrico, Cota comprovada, Superfície deformada, Aréola.
ELEMENTOS DE HIDROGRAFIA: Curso de água intermitente, Lago ou lagoa intermitente, Terreno sujeito a inundação, Suflina, Sítio ou planície, Riacho (ligado), Nascente, Rápidos e Cataratas grandes, Rápidos e cataratas, Rocha submersa e a descoberto, Molho e represa: terra e alvenaria, Ancoradouro, Rio seco ou de aluvião, Recife rochoso.

Table with 4 columns: Identificação, Distrito, Sub-Distrito, Setor Rural, Setor Urbano, Aglomerado Rural.

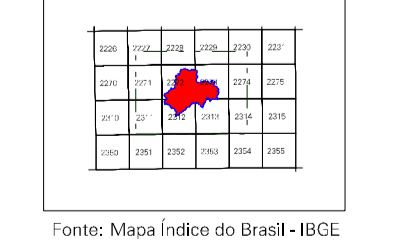
Escala 1 : 100.000

SISTEMA DE PROJEÇÃO UTM, Datum Geodésico de São Paulo, Escala Horizontal: 1:250.000.

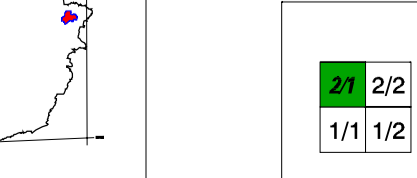
MINISTÉRIO DO PLANEJAMENTO, ORÇAMENTO E GESTÃO INSTITUTO BRASILEIRO DE GEOGRAFIA E ESTATÍSTICA

Table with 3 columns: GEOCÓDIGO, Nome, and details for Jequitinhonha, Guaraniândia, and São Pedro do Jequitinhonha.

Localização do município no Mapeamento Sistemático



Localização no Estado



ASPECTOS FÍSICOS

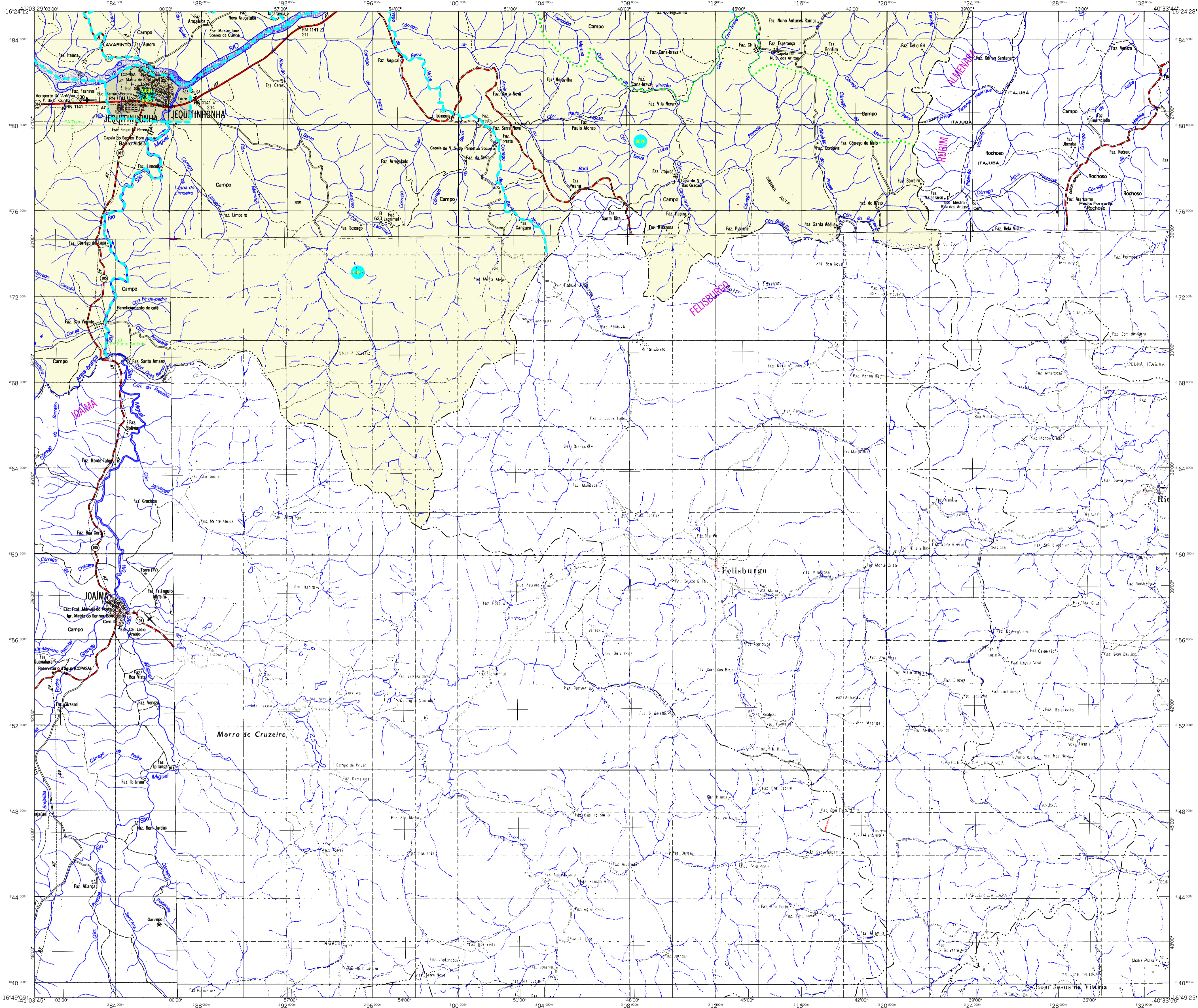
Table with 2 columns: Aspectos físicos and values for Jequitinhonha, including area and coordinates.

CRONOLOGIA

Table with 2 columns: Malha Territorial and Edição, showing the year 2007 and edition 11/10/2007.

IMPLEMENTAÇÃO

Table with 2 columns: Coordenação Técnica and Responsáveis, listing the technical coordination and producers.



MAPA MUNICIPAL ESTATÍSTICO

Jequitinhonha-MG

ELEMENTOS PLANIMÉTRICOS

- Edificações: Igreja, Escola, Mina, Moinho de vento, Moinho de água, Campo de emergência, Farol, Localidades
- Linha transmissora de energia, Cerca, Linha telefônica
- Rodovias: auto-estrada pavimentada, rodovia sem pavimentação, caminho carroçável, trilha, caminho e picada, preloxo de estrada: federal, estadual
- Ferrovias: bitola larga, bitola estreita

CONVENÇÕES CARTOGRÁFICAS

ELEMENTOS ALTIMÉTRICOS

- Ponto trigonométrico, Referência de nível, Ponto astronômico, Ponto barométrico, Cota comprovada, Superfície deformada, Areia

ELEMENTOS DE HIDROGRAFIA

- Curso d'água intermitente, Lago ou lagoa intermitente, Terreno sujeito a inundação, Suflia, Sítio ou planície, Rioço (ligado), Nascente, Rápidos e Cataratas grandes, Rápidos e cataratas, Rocha submersa e a descoberto, Molho e represa: terra e alvenaria, Ancoradouro, Rio seco ou de aluvião, Recife rochoso

ATUALIZAÇÕES CARTOGRÁFICAS

COR MAGENTA: Levantamentos por GPS e/ou Imagens de Satélites
COR VERDE: Lançamento aproximado sem comprovação cartográfica

CONVENÇÕES TEMÁTICAS

Identificação	Identificação
Distrito	Sub-Distrito
Setor Rural	Setor Urbano
	Agglomerado Rural

LIMITES

- Internacional
- Interestadual
- Intermunicipal
- Áreas especiais

SISTEMA DE PROJEÇÃO UTM

Origem da quadriculagem UTM: Equador e Meridiano 39 Wd.
Acessíveis as coordenadas de 1000 e 500 km respectivamente
DILIM HORIZONTAL: S42 89

Este produto integra a coleção de mapas municipais gerados de forma semi-automatizada, a partir da junção das folhas do Mapeamento Sistemático Brasileiro produzidas pelo IBGE, DGE e outras, em formato vetorial e do Mapa Municipal Digital do IBGE, com atualização proveniente de diversas fontes, sem tratamento plano de integração e complementado dos elementos cartográficos.

MINISTÉRIO DO PLANEJAMENTO, ORÇAMENTO E GESTÃO
INSTITUTO BRASILEIRO DE GEOGRAFIA E ESTATÍSTICA
A DIRETORIA DE GEOCENSOIS registra e gerencia a consolidação de dados ou alterações verificadas neste mapa.
Av. Brasil, 15 071 - Paralelo de Lacerda
Rio de Janeiro-RJ - CEP 21.241-051
© 2017 - Instituto Brasileiro de Geografia e Estatística

GEOCÓDIGO		NOME
31358030	Distrito	Jequitinhonha
31358031	Subdistrito	Guaranilândia
313580315	Subdistrito	São Pedro do Jequitinhonha

ASPECTOS FÍSICOS

Microrregião: JEQUITINHONHA
Município: ALMENARA

Altitude da Sede: Área: 3518,1 Km²
COORDENADAS DA SEDE: E: 286126, N: 8181982, IAC: 39

CRONOLOGIA

Malha Territorial: 2007
Edição: 11.10.2007

IMPLEMENTAÇÃO

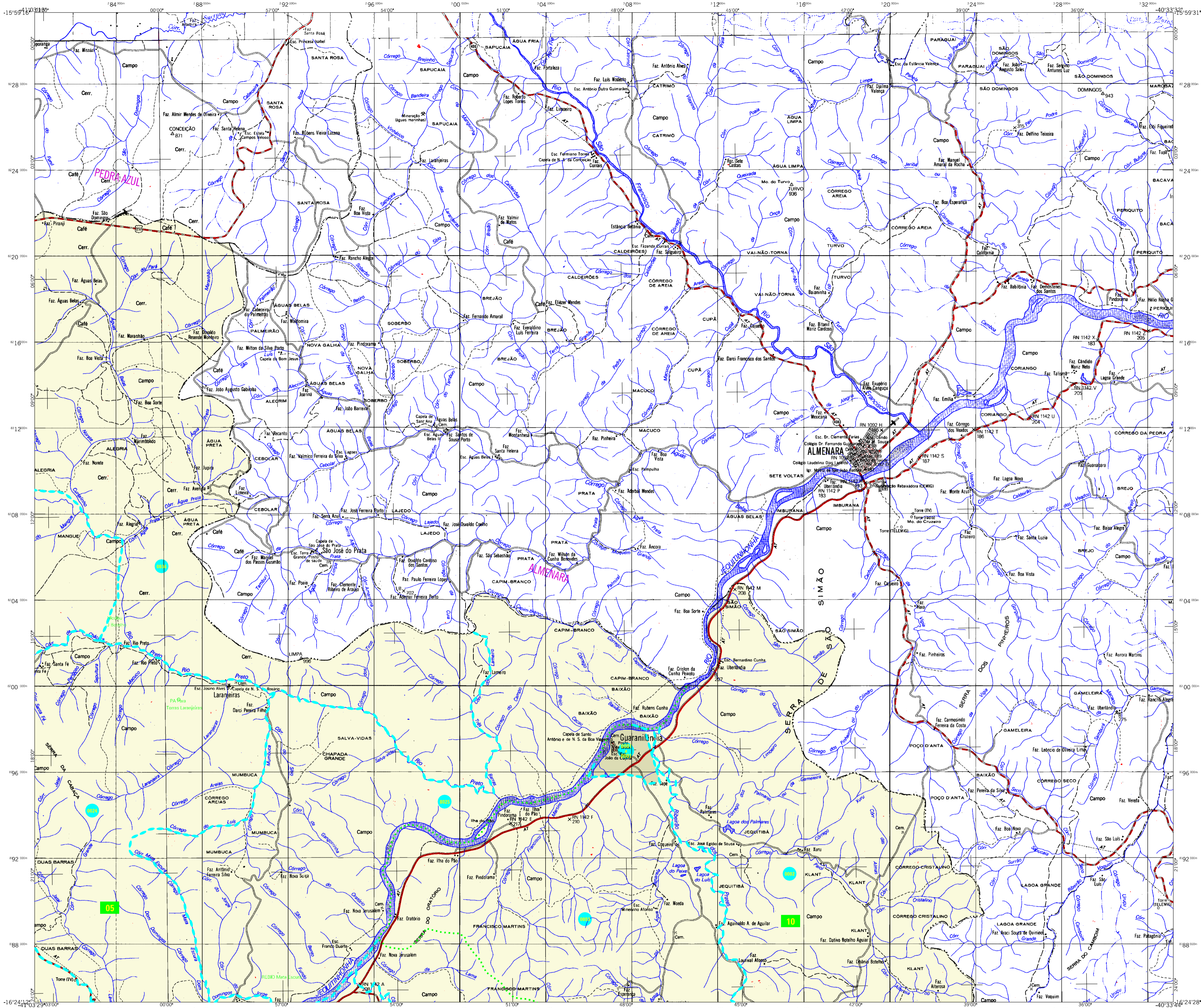
Coordenação Técnica: Departamento de Cartografia
Departamento de Estruturas Territoriais: DECAP
Unidades Produtoras: Unidades Estaduais do IBGE
Dissertação: Centro de Documentação e Disseminação de Informação
CDD

Localização do município no Mapeamento Sistemático

Localização no Estado

Articulação das Partes do Mapa

2/1 | 2/2
1/1 | 1/2



MAPA MUNICIPAL ESTATÍSTICO

ELEMENTOS PLANIMÉTRICOS

- Edificações: Igreja, Escola, Mina, Moinho de vento, Moinho de água, Campo de emergência, Farol, Localidades.
- Linha transmissora de energia, Cerca, Linha telefônica.
- Rodovias: auto-estrada pavimentada, sem pavimentação, caminho carroçável, trilha, caminho e picada, preloxo de estrada: federal, estadual.
- Ferrovias: bitola larga, bitola estreita.

CONVENÇÕES CARTOGRÁFICAS

ELEMENTOS ALTIMÉTRICOS

- Ponto trigonométrico, Referência de nível, Ponto astronômico, Ponto barométrico, Cota comprovada, Superfície deformada, Área.

ELEMENTOS DE HIDROGRAFIA

- Curso de água intermitente, Lago ou lagoa intermitente, Terreno sujeito a inundação, Suflina, Sítio ou planície, Riçoço (laguna), Nascente, Rápidos e cachoeiras grandes, Rápidos e cachoeiras, Rocha submersa e a descoberto, Molho e represa: terra e alvenaria, Ancoradouro, Rio seco ou de aluvião, Recife rochoso.

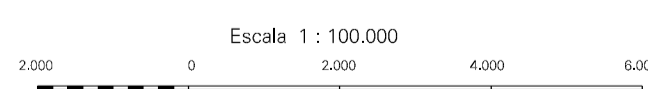
ATUALIZAÇÕES CARTOGRÁFICAS

COR MAGENTA: Levantamentos por GPS e/ou Imagens de Satélites
COR VERDE: Lançamento aproximado sem comprovação cartográfica

Identificação		Setor Urbano	
Distrito	Sub-Distrito	Rural	Agglomerado Rural
[Símbolo]	[Símbolo]	[Símbolo]	[Símbolo]

LIMITES

- Intermunicipal
- Interdistrital
- intermunicipal
- áreas especiais



ORIGEM DA QUILÔMETRAGEM UTM: Equador e Meridiano 39 WVD. Acessíveis as coordenadas de 1000 e 500 km respectivamente DITAM HORIZONTAL: SAD 89.

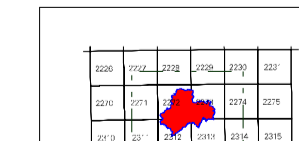
Este produto integra a coleção de mapas municipais gerados de forma semi-automatizada, a partir da junção das folhas do Mapeamento Sistemático Brasileiro produzidas pelo IBGE, DSES e outras, em formato raster e/ou vetorial e da Matriz Municipal Digital do IBGE, com atualização proveniente de diversas fontes, sem tratamento plano de Imagem e completado dos elementos cartográficos.

MINISTÉRIO DO PLANEJAMENTO, ORÇAMENTO E GESTÃO
INSTITUTO BRASILEIRO DE GEOGRAFIA E ESTATÍSTICA
A DIRETORIA DE GEOCENSOIS registra a geografia da consolidação de dados ou alterações verificadas neste mapa.
Ativ. Brasil, 15.971 - Paralelo de Lages
Rio de Janeiro-RJ - CEP 21.241-051
© 2007 - Instituto Brasileiro de Geografia e Estatística

Divisão Político-Administrativa

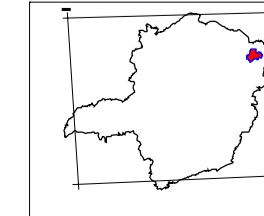
GEOCÓDIGO	NOME
31358030	JEQUITINHONHA
31358031	GUARANILÂNDIA
31358035	SÃO PEDRO DO JEQUITINHONHA

Localização do município no Mapeamento Sistemático

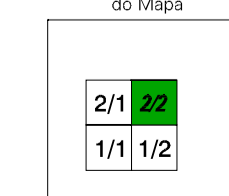


Fonte: Mapa Índice do Brasil-IBGE

Localização no Estado



Articulação das Partes do Mapa



Jequitinhonha-MG

ASPECTOS FÍSICOS

Município: JEQUITINHONHA	Área: 3518,1 Km ²
Microrregião: ALMENARA	
Coordenadas da Sede:	
Latitude: -16,434	E: 286126
Longitude: -41,003	N: 818192
	MAC: 39

CRONOLOGIA

MALHA TERRITORIAL	2007
EDIÇÃO	11.10.2007

Informações relativas à documentação básica e atualizações. Consultar Metadados

IMPLEMENTAÇÃO

Coordenação Técnica: Departamento de Cartografia	DECAR
Coordenação Operacional: Departamento de Estruturas Territoriais	DETRE
Elaboração: Instituto Brasileiro de Geografia e Estatística	
Dissertação: Centro de Documentação e Disseminação de Informação	CCD