

**CONVENÇÕES CARTOGRÁFICAS**

**CONVENÇÕES PLANIMÉTRICAS**

**EDIFICAÇÕES**

**ELEMENTOS ALTIMÉTRICOS**

**ELEMENTOS DE HIDROGRAFIA**

**LIMITES**

**CONVENÇÕES TEMÁTICAS**

**LEGENDA**

**ASPECTOS TÉCNICOS**

**IMPLEMENTAÇÃO**

**MAPA MUNICIPAL ESTATÍSTICO**

Divisão: Político-Administrativa

Escala: 1 : 50.000

SETERNA DE PROJEÇÃO LTDA

MINISTÉRIO DO PLANEJAMENTO, ORÇAMENTO E GESTÃO

INSTITUTO BRASILEIRO DE GEOGRAFIA E ESTATÍSTICA

A DISTRIBUIÇÃO DE COPIAS PARA O GOVERNO FEDERAL É DE GRATUITA. O PREÇO DE VENDA PARA O COMÉRCIO DE VAREJA É DE R\$ 10,00 (DEZ REAIS).

© 2007 - IBGE

SECCIONAMENTO	Subdistrito	NOME
313670201	JUIZ DE FORA	JUIZ DE FORA
313670202	ROSARIO DE MINAS	ROSARIO DE MINAS
313670203	SABARERIA	SABARERIA
313670204	TORREÕES	TORREÕES
313670205	UNIDADE TERRITORIAL I	UNIDADE TERRITORIAL I
313670206	UNIDADE TERRITORIAL II	UNIDADE TERRITORIAL II
313670207	UNIDADE TERRITORIAL III	UNIDADE TERRITORIAL III
313670208	UNIDADE TERRITORIAL IV	UNIDADE TERRITORIAL IV
313670209	UNIDADE TERRITORIAL V	UNIDADE TERRITORIAL V
313670210	UNIDADE TERRITORIAL VI	UNIDADE TERRITORIAL VI
313670211	UNIDADE TERRITORIAL VII	UNIDADE TERRITORIAL VII
313670212	UNIDADE TERRITORIAL VIII	UNIDADE TERRITORIAL VIII
313670213	UNIDADE TERRITORIAL IX	UNIDADE TERRITORIAL IX
313670214	UNIDADE TERRITORIAL X	UNIDADE TERRITORIAL X
313670215	UNIDADE TERRITORIAL XI	UNIDADE TERRITORIAL XI
313670216	UNIDADE TERRITORIAL XII	UNIDADE TERRITORIAL XII
313670217	UNIDADE TERRITORIAL XIII	UNIDADE TERRITORIAL XIII
313670218	UNIDADE TERRITORIAL XIV	UNIDADE TERRITORIAL XIV
313670219	UNIDADE TERRITORIAL XV	UNIDADE TERRITORIAL XV
313670220	UNIDADE TERRITORIAL XVI	UNIDADE TERRITORIAL XVI
313670221	UNIDADE TERRITORIAL XVII	UNIDADE TERRITORIAL XVII
313670222	UNIDADE TERRITORIAL XVIII	UNIDADE TERRITORIAL XVIII
313670223	UNIDADE TERRITORIAL XIX	UNIDADE TERRITORIAL XIX
313670224	UNIDADE TERRITORIAL XX	UNIDADE TERRITORIAL XX

Localização do município no Mapeamento Sistemático

Articulação das Partes da Malha

Localização no Estado

Coordenadas da Sede

Latitude: -21,764 E: -50,612

Longitude: -42,390 N: 792276

Malha Territorial

EDUCAÇÃO

2007

22/10/2007

Consultor: Matias Lages

Coordenação Técnica: Departamento de Cartografia

Coordenação de Dados: Departamento de Estruturas Territoriais

Elaboração: Departamento de Estruturas Territoriais

Atualização: Departamento de Estruturas Territoriais

Elaboração: Departamento de Estruturas Territoriais

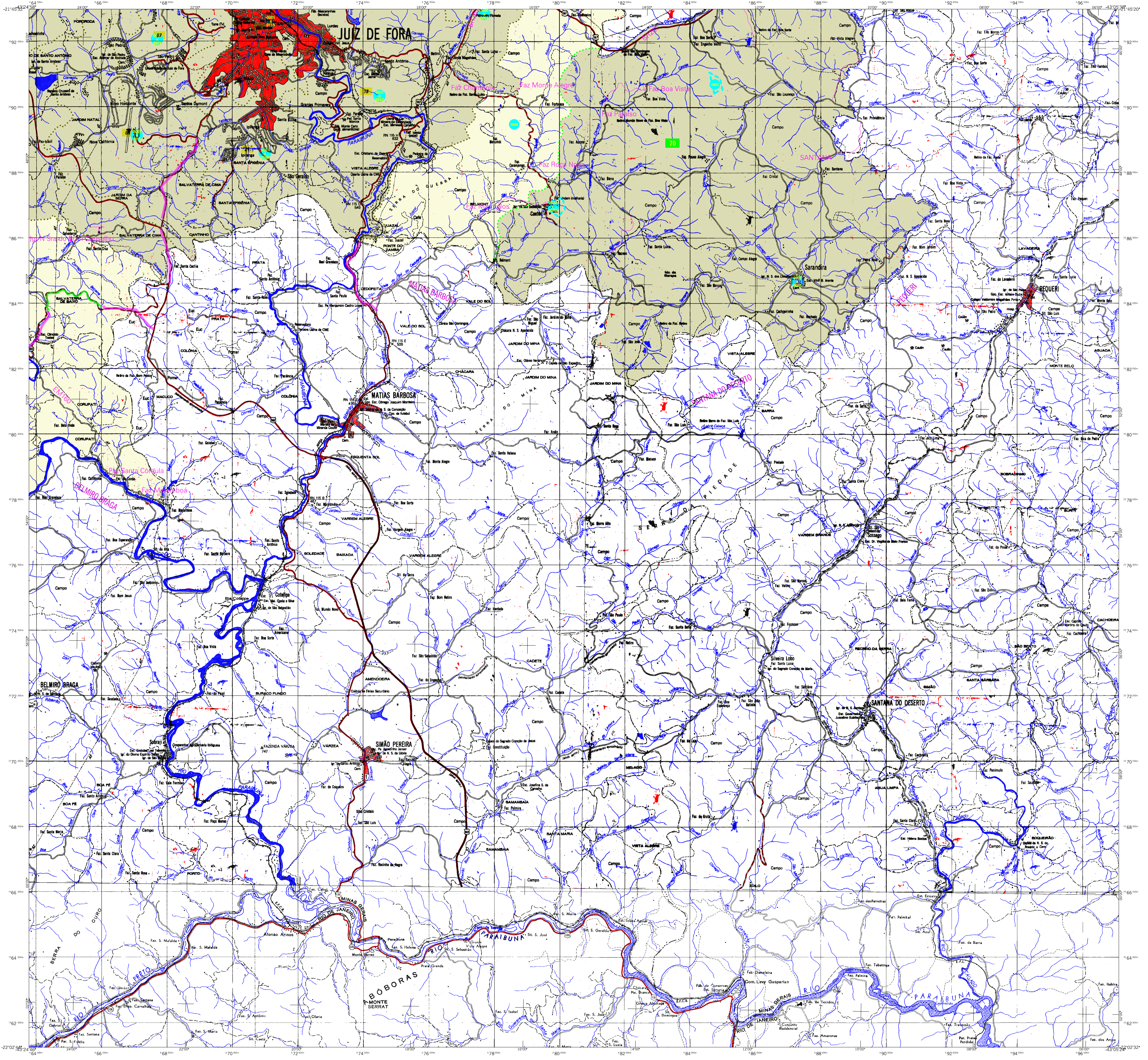
Atualização: Departamento de Estruturas Territoriais

Juiz de Fora-MG









CONVENÇÕES CARTOGRÁFICAS

- Mapa Digital em PDF
- Disponível em: <https://www.ibge.gov.br/geotecnologias>
- Mapa Digital em PDF
- Disponível em: <https://www.ibge.gov.br/geotecnologias>

**ELEMENTOS ALTIMÉTRICOS**

- Ponto trigonométrico: Referência de nível
- Ponto astronômico: Ponto barométrico
- Cota conveniada
- Superfície de marmas: Área

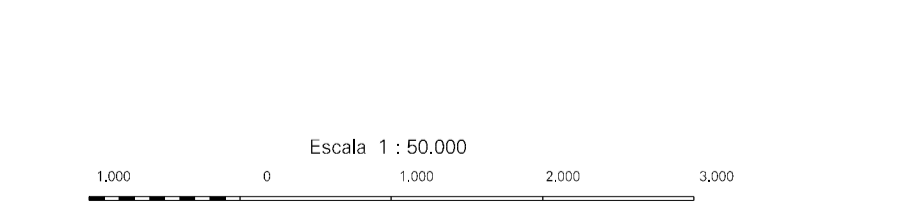
**ELEMENTOS DE HIDROGRAFIA**

- Curso d'água intermitente
- Tombo: sobido à inundação; Salto
- Brejo ou planície
- Poço (aquil); Nascente
- Riachos e catarratas grandes
- Riachos e catarratas
- Rochas submersas e descoberto
- Molhe e represa; terra o aluvião
- Ancoradouro; Rio seco ou de aluvião
- Rede drenagem

Convenções Temáticas			
Limites: Distal	Sub-Distal	Setor Censitário	Identificação
---	---	---	---
---	---	---	---

LIMITES			
-----	-----	-----	-----
-----	-----	-----	-----
-----	-----	-----	-----
-----	-----	-----	-----
-----	-----	-----	-----

MAPA MUNICIPAL ESTATÍSTICO



SETERNA DE PROJEÇÃO UTM  
 Datum de alinhamento: UTM Equatorial de Brasília  
 Admissão de curvaturas de 1000 a 1000 Km respectivamente  
 ESCALA HORIZONTAL: 1:50.000  
 Este produto integra a coleção de mapas municipais gerados de forma semi-automatizada, a partir de dados do Sistema de Informação Geográfica do IBGE. O uso de dados em formato raster não afeta a qualidade dos dados vetoriais produzidos. Este produto é disponibilizado em formato de arquivo digital (PDF) e em formato impresso (arquivo de impressão).  
 MINISTÉRIO DO PLANEJAMENTO, ORÇAMENTO E GESTÃO  
 INSTITUTO BRASILEIRO DE GEOGRAFIA E ESTATÍSTICA  
 A DISTÂNCIA DE GEOLOCALIZAÇÃO e o endereço de correio eletrônico são: Rua Rio Branco, 300 - Centro - Rio de Janeiro - RJ, CEP: 20030-150  
 Fone: (51) 3032-1001  
 © 2007 - Todos os direitos reservados

GEODICÓDIO	Nome
31367020	JUIZ DE FORA
31367020001	SANTANA DO DESERTO
31367020002	SANTA LUZIA
31367020003	SANTA RITA
31367020004	SANTA ROSA
31367020005	SANTA TERESINHA
31367020006	SANTA VERA
31367020007	PARABUNA
31367020008	SANTANA DO PARANHANHA
31367020009	SANTANA DO RIO
31367020010	SANTANA DO SERTÃO
31367020011	SANTANA DO SUL
31367020012	SANTANA DO VIELO
31367020013	SANTANA DO VIZADO
31367020014	SANTANA DO VIZADO
31367020015	SANTANA DO VIZADO
31367020016	SANTANA DO VIZADO
31367020017	SANTANA DO VIZADO
31367020018	SANTANA DO VIZADO
31367020019	SANTANA DO VIZADO
31367020020	SANTANA DO VIZADO
31367020021	SANTANA DO VIZADO
31367020022	SANTANA DO VIZADO
31367020023	SANTANA DO VIZADO
31367020024	SANTANA DO VIZADO

Localização do município no Mapeamento Sistemático

Articulação das Partes da Mapa

2/1 2/2

1/1

Localização no Estado

Fonte: Mapa Índice do Brasil - IBGE

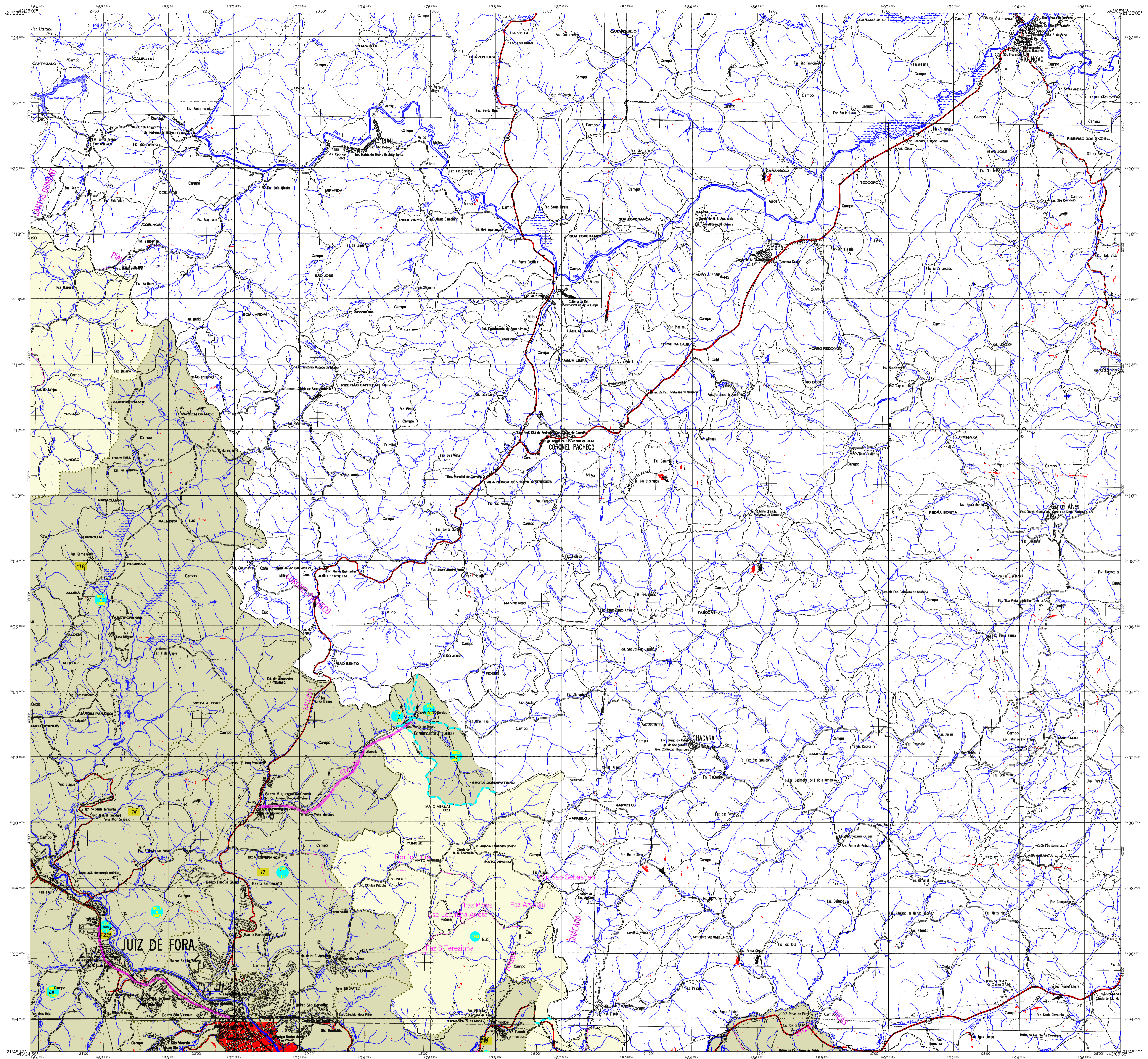
CRONOLOGIA	
EDIÇÃO	2007
Informações e atualizações	Consultar Metodologia

Aspetos Físicos

Altitude média	Área	População total
1.056 m	1.056 km <sup>2</sup>	463.903
Altitude da Sede	Coordenadas da Sede	
1.056 m	S 14° 38' 38"	W 48° 22' 12"
Latitude	E	45
Longitude	N	45

IMPLEMENTAÇÃO	
Coordenação Técnica	Departamento de Cartografia
Desenvolvimento	Departamento de Estruturas Terrestres
Elaboração	Departamento de Estruturas Terrestres
Edição	Departamento de Estruturas Terrestres
Distribuição	Departamento de Estruturas Terrestres
Revisão	Departamento de Estruturas Terrestres
Atualização	Departamento de Estruturas Terrestres
Supervisão	Departamento de Estruturas Terrestres
Execução	Departamento de Estruturas Terrestres
Revisão	Departamento de Estruturas Terrestres
Atualização	Departamento de Estruturas Terrestres
Supervisão	Departamento de Estruturas Terrestres
Execução	Departamento de Estruturas Terrestres

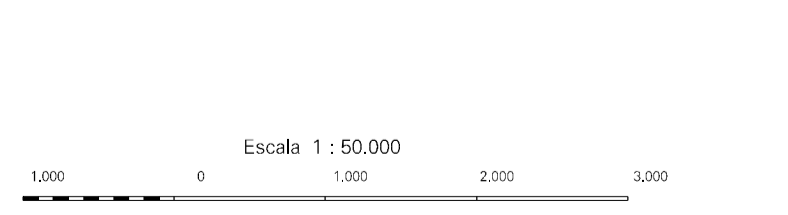




### CONVENÇÕES CARTOGRÁFICAS

ELEMENTOS ALTIMÉTRICOS	
	Ponto trigonométrico. Referência de nível
	Ponto aneróide. Referência barométrica
	Cota contorneada. Área
ELEMENTOS DE HIDROGRAFIA	
	Curso d'água intermitente
	Terreno sazonal e inundação. Salto
	Brço ou planície
	Popo (local), Nascente
	Riacho e estância grande
	Relação e catenata
	Rocha submersa e descoberto
	Molho e represa: terra o alienada
	Anconduro. Rio seco ou de alúvio
	Rede drenosa

### MAPA MUNICIPAL ESTATÍSTICO



SISTEMA DE PROJEÇÃO UTM  
 Datum de referência: UTM (Datum de Amsterdã)  
 Adoção de coordenadas de 1000 1900 Km respectivamente  
 COTA HORIZONTAL DO UTM  
 Esta produção integra o conjunto de mapas municipais produzidos de forma semi-automatizada,  
 a partir de dados do Sistema de Informações Geográficas (SIG) do IBGE,  
 com atualização proveniente de Planilhas de Atualização, após tratamento de dados  
 integrados e consultados dos diversos cartórios.

MINISTÉRIO DO PLANEJAMENTO, ORÇAMENTO E GESTÃO  
 INSTITUTO BRASILEIRO DE GEOGRAFIA E ESTATÍSTICA  
 A DIRETORIA DE GEODINÂMICA, ORÇAMENTO E GESTÃO DE INFORMACÃO  
 DE DADOS ESPaciais, VEICULA O PRESENTE MAPA  
 Em 14 de Junho de 2007, Brasília, DF  
 Projeto de Geoprocessamento: CPD 1241/07  
 © 2007 - Todos os direitos reservados

SECCODIGO	NOME
313670200	JUIZ DE FORA
313670201	ROSARIO DE MINAS
313670202	SABANHEIRA
313670203	TORREÕES
313670204	UNIDADE TERRITORIAL I
313670205	UNIDADE TERRITORIAL II
313670206	UNIDADE TERRITORIAL III
313670207	UNIDADE TERRITORIAL IV
313670208	UNIDADE TERRITORIAL V
313670209	UNIDADE TERRITORIAL VI
313670210	UNIDADE TERRITORIAL VII
313670211	UNIDADE TERRITORIAL VIII
313670212	UNIDADE TERRITORIAL IX
313670213	UNIDADE TERRITORIAL X
313670214	UNIDADE TERRITORIAL XI
313670215	UNIDADE TERRITORIAL XII
313670216	UNIDADE TERRITORIAL XIII
313670217	UNIDADE TERRITORIAL XIV
313670218	UNIDADE TERRITORIAL XV
313670219	UNIDADE TERRITORIAL XVI
313670220	UNIDADE TERRITORIAL XVII
313670221	UNIDADE TERRITORIAL XVIII
313670222	UNIDADE TERRITORIAL XIX
313670223	UNIDADE TERRITORIAL XX
313670224	UNIDADE TERRITORIAL XXI

Localização do município no Mapeamento Sistemático

Articulação das Partes do Mapa

Localização no Estado

Fonte: Mapa Índice do Brasil - IBGE

2/1 1/1 1/2

ASPECTOS TÉCNICOS	
Município:	JUIZ DE FORA
Zona da Mata:	...
Microregião:	...
Município:	...
Área:	1.036,6 km <sup>2</sup>
Altitude da Sede:	...
COORDENADAS DA SEDE	
Latitude:	-21,764
Longitude:	-48,390
E:	630612
N:	762276
MS:	45
IMPLEMENTAÇÃO	
Coordenação Técnica:	Departamento de Cartografia
Coordenação de Dados:	Departamento de Estruturas Temporais
Coordenação de Edição:	Departamento de Estruturas Temporais
Coordenação de Diagramação:	Departamento de Estruturas Temporais
Coordenação de Impressão:	Departamento de Estruturas Temporais
Coordenação de Distribuição:	Departamento de Estruturas Temporais
Coordenação de Arquivo:	Departamento de Estruturas Temporais
Coordenação de Avaliação:	Departamento de Estruturas Temporais
Coordenação de Qualidade:	Departamento de Estruturas Temporais
Coordenação de Segurança:	Departamento de Estruturas Temporais
Coordenação de Manutenção:	Departamento de Estruturas Temporais
Coordenação de Atualização:	Departamento de Estruturas Temporais
Coordenação de Correção:	Departamento de Estruturas Temporais
Coordenação de Encerramento:	Departamento de Estruturas Temporais