

MAPA MUNICIPAL ESTATÍSTICO

Lagamar-MG

ELEMENTOS PLANIMÉTRICOS

- Edificações: Igreja, Escola, Mina, Molho de vento, Molho de água, Campo de emergência, Farol, Localidades.
- Linha transmissora de energia, Corca, Linha telefônica.
- Rodovias: auto-estrada pavimentada, sem pavimentação, sem pavimentação, caminho carroçável, trilha, caminho e picada, prefixo de estrada: federal, estadual.
- Ferrovias: bitola larga, bitola estreita.

CONVENÇÕES CARTOGRÁFICAS

- ELEMENTOS ALTIMÉTRICOS**
- Ponto trigonométrico, Referência de nível
 - Ponto astronômico, Ponto barométrico
 - Cota comprovada
 - Superfície deformada, Área

- ELEMENTOS DE HIDROGRAFIA**
- Curso d'água intermitente
 - Lago ou lagoa intermitente
 - Terreno sujeito a inundação, Salina
 - Brejo ou pântano
 - Pogo (água), Nascente
 - Rápidos e cachoeiras grandes
 - Rápidos e cachoeiras
 - Rocha submersa e a descoberto
 - Molho e represa: terra e alvenaria
 - Ancoradouro, Rio seco ou de aluvião
 - Recife rochoso

Convenções Temáticas

Limites: Distrital			
Sub-Distrital			
Setor Conselheiro			
Identificação			
Distrito	Sub-Distrito	Sector Rural	Sector Urbano Ajustado Rural
---	---	---	---

- LIMITES**
- internacional
 - interdistrital
 - intermunicipal
 - áreas especiais

Escala 1 : 100.000

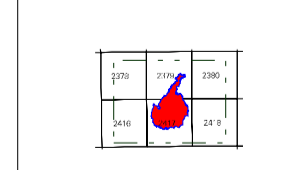
SISTEMA DE PROJEÇÃO UTM
Origem da quadriculagem UTM: Equador e Meridiano 45 WIG.
Acréscidas as constantes de 10.000 e 500 Km respectivamente
DATUM: HORIZONTAL: SAD 83
Este produto integra a coleção de mapas municipais gerados de forma semi-automatizada, a partir da junção das folhas do Mapeamento Sistemático Brasileiro produzido pelo IBGE, DSE e outras, em formato raster (ou vetorial) e a Mapa Municipal Digital do IBGE, com atualização proveniente de diversas fontes, sem tratamento plano de integração e completude dos elementos cartográficos.

MINISTÉRIO DO PLANEJAMENTO, ORÇAMENTO E GESTÃO
INSTITUTO BRASILEIRO DE GEOGRAFIA E ESTATÍSTICA
A DIRETORIA DE GEOCIÊNCIAS agratifica a gentileza da comunicação de falhas ou omissões verificadas neste mapa.
AV. Brasil, 15.671 - Parada da Lucas
Rio de Janeiro - CEP 21.251-251
© IBGE - PROIBIDA A REPRODUÇÃO PARCIAL

Divisão Política-Administrativa

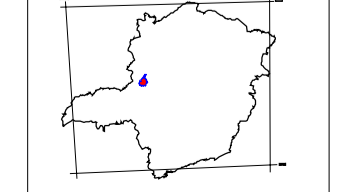
GEOCÓDIGO	NOME
313710605	LAGAMAR
313710620	SÃO BRÁS DE MINAS

Localização do município no Mapeamento Sistemático

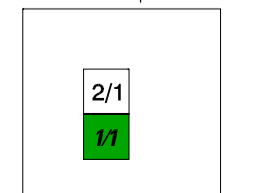


Fonte: Mapa Índice do Brasil-IBGE

Localização no Estado



Articulação das Partes do Mapa



ASPECTOS FÍSICOS

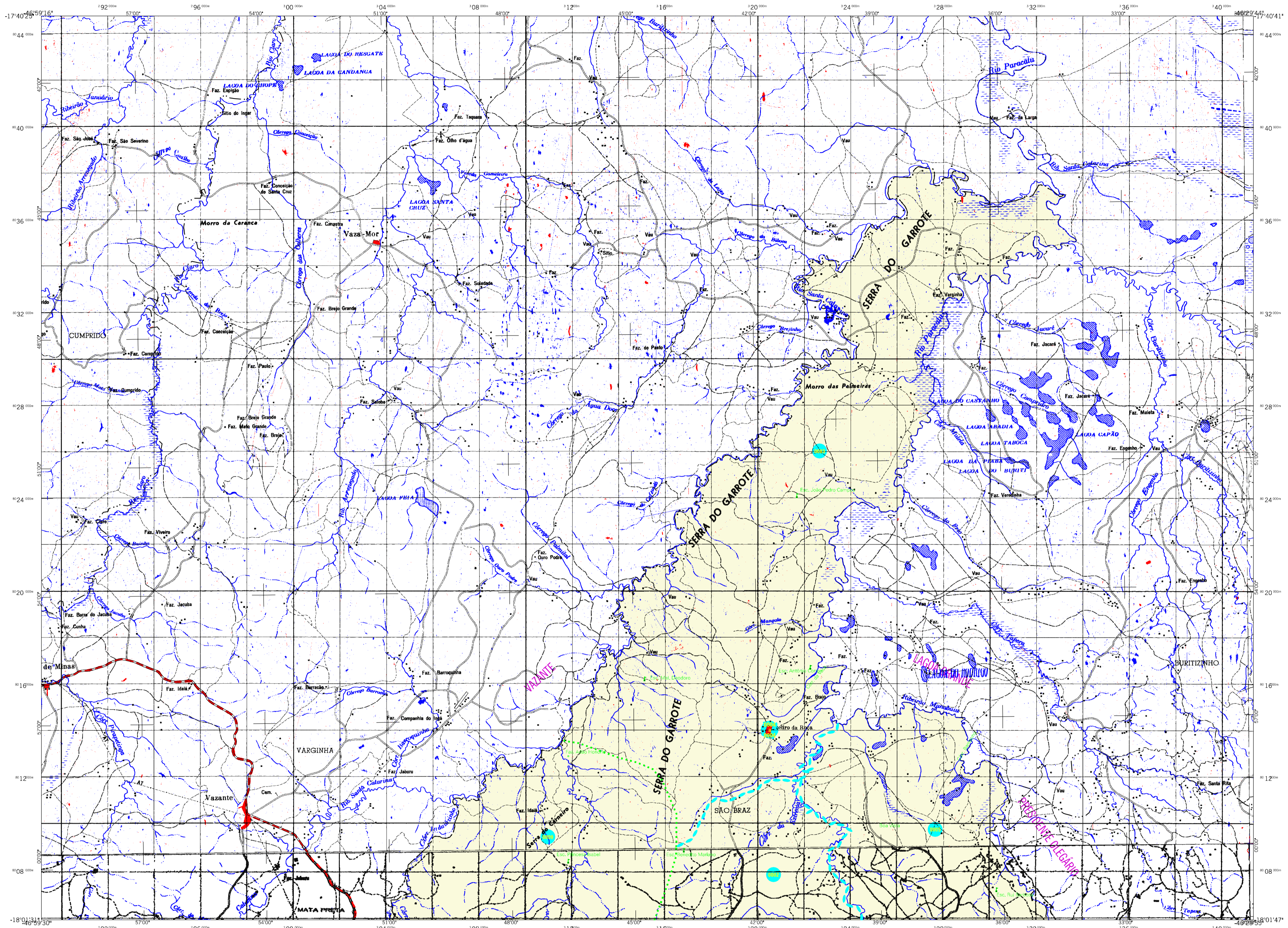
Mesorregião: NOROESTE DE MINAS	
Microrregião: PARACATU	
Altitude da Sede:	Área: 1472,8 Km ²
COORDENADAS DA SEDE	
Latitude: -18,178	E: 308766
Longitude: -46,808	N: 7989172
	V/C: 45

CRONOLOGIA

MALHA TERRITORIAL	2007
EDIÇÃO	22-10-2007
Informações relativas à documentação básica e atualização	
Consultar Metadados	

IMPLEMENTAÇÃO

Coordenação Técnica:	DECAR
Coordenação Temática:	DETR
Departamento de Estruturas Territoriais	
Unidades Produtoras:	
Unidades Estaduais do IBGE	
Disseminação:	Centro de Documentação e Disseminação da Informação CDDI



MAPA MUNICIPAL ESTATÍSTICO

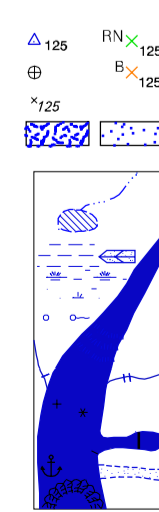
Lagamar-MG

ELEMENTOS PLANIMÉTRICOS

- Edificações: Igreja, Escola, Mina, Molho de vento, Molho de água, Campo de emergência, Farol, Localidades.
- Linha transmissora de energia, Cerca, Linha telefônica.
- Rodovias: auto-estrada, auto-estrada pavimentada, sem pavimentação, sem pavimentação, caminho carroçável, trilha, caminho e picada, prefixo de estrada: federal, estadual.
- Ferrovias: bitola larga, bitola estreita.

CONVENÇÕES CARTOGRÁFICAS

- ELEMENTOS ALTIMÉTRICOS:** Ponto trigonométrico, Referência de nível, Ponto astronômico, Ponto barométrico, Cota comprovada, Superfície deformada, Área.
- ELEMENTOS DE HIDROGRAFIA:** Curso d'água intermitente, Lago ou lagoa intermitente, Terreno sujeito a inundação, Salina, Brejo ou pântano, Poço (água), Nascente, Rápidos e cachoeiras grandes, Rápidos e cachoeiras, Rocha submersa e a descoberto, Molhe e represa: terra e alvenaria, Ancoradouro, Rio seco ou de aluvião, Recife rochoso.



Convenções Temáticas

Limites: Distrital			
Sub-Distrital			
Setor Consistivo			
Identificação			
Distrito	Sub-Distrito	Sector Rural	Sector Urbano Ajustado Rural
---	---	---	---

- LIMITES**
- internacional
 - estadual
 - intermunicipal
 - áreas especiais

Escala 1 : 100.000

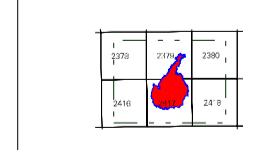
SISTEMA DE PROJEÇÃO UTM
Origem da quadriculagem UTM: Equador e Meridiano 45 WGR.
Acréscimos as constantes de 10.000 e 500 Km respectivamente
DATUM: HORIZONTAL: SAD 69
Este produto integra a coleção de mapas municipais gerados de forma semi-automatizada, a partir da junção das folhas do Mapeamento Sistemático Brasileiro produzido pelo IBGE, DSE e outras, em formato raster e/o vetorial e da Malha Municipal Digital do IBGE, com atualização proveniente de diversas fontes, sem tratamento plano de integração e completude dos elementos cartográficos.

MINISTÉRIO DO PLANEJAMENTO, ORÇAMENTO E GESTÃO
INSTITUTO BRASILEIRO DE GEOGRAFIA E ESTATÍSTICA
A DIRETORIA DE GEOCIÊNCIAS agrada a gentileza da comunicação de falhas ou omissões verificadas neste mapa.
AV. Brasil, 19.671 - Parada de Lucas
Rio de Janeiro - CEP 21.251-251
©IBGE - PROIBIDA A REPRODUÇÃO NÃO AUTORIZADA

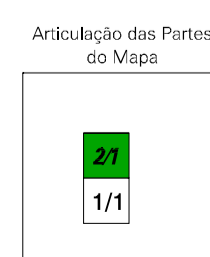
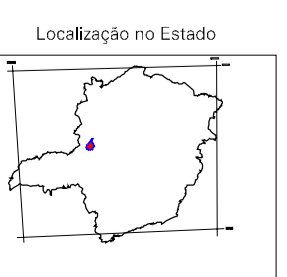
Divisão Político-Administrativa

GEOCÓDIGO	NOME
Distrito	LAGAMAR
Subdistrito	SÃO BRÁS DE MINAS

Localização do município no Mapeamento Sistemático



Fonte: Mapa Índice do Brasil-IBGE



ASPECTOS FÍSICOS

Mesoregião: NOROESTE DE MINAS
Microrregião: PARACATU

Altitude da Sede: Área: 1472,8 Km²

COORDENADAS DA SEDE		V/C
Latitude: -18,178	E: 308766	45
Longitude: -46,808	N: 7989172	

CRONOLOGIA

MALHA TERRITORIAL	2007
EDIÇÃO	22-10-2007
Informações relativas a documentação básica e atualização	Consultar Metadados

IMPLEMENTAÇÃO

Coordenação Técnica:	DECAR
Coordenação Temática:	DETR
Departamento de Estruturas Territoriais	
Unidades Produtoras:	
Unidades Estaduais do IBGE	
Disseminação:	
Centro de Documentação e Disseminação da Informação	CDI