

MAPA MUNICIPAL ESTATÍSTICO

CONVENÇÕES CARTOGRÁFICAS

- ELEMENTOS PLANIMÉTRICOS**
- Edificações: Igreja, Escola, Mina, Molino de vento, Molino de água, Campo de emergência, Farol, Localidades
 - Linha transmissora de energia, Cerca
 - Linhas telefônicas: auto-estrada, pavimentada, sem pavimentação, caminho carroçável, trilha, caminho e picada, prelo de estrada: federal, estadual
 - Ferrovias: bitola larga, bitola estreita

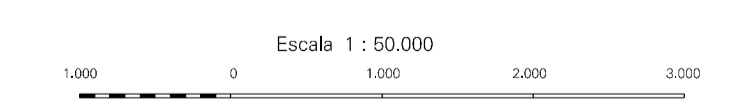
- ELEMENTOS ALTIMÉTRICOS**
- Ponto trigonométrico, Referência de nível, Ponto astronômico, Ponto barométrico, Cota comprovada, Superfície deformada, Área
- ELEMENTOS DE HIDROGRAFIA**
- Curso d'água intermitente, Lago ou lagoa intermitente, Terreno sujeito a inundação, Salina, Brejo ou pantano, Poço (água), Nascente, Rápidos e cachoeiras grandes, Rápidos e cachoeiras, Rocha submersa e a descoberto, Malha e represa: terra e alvenaria, Ancoradouro, Rio seco ou de aluvião, Recife rochoso

Convenções Temáticas

Limites: Distrital		
Sub-Distrital		
Setor Censitário		
Identificação	Setor Rural	Setor Urbano
Distrito	Sub-Distrito	Setor Urbano

LIMITES

Internacional	----- (Semi-estrado)
Interestadual	-----
Intermunicipal	-----
Áreas especiais	-----



SISTEMA DE PROJEÇÃO UTM
Origem da quilonagem UTM: Equador e Meridiano 38 W.O.
Acordadas as constantes de 1000 e 500 km respectivamente
DATUM HORIZONTAL: SAD 69
Este produto resulta a partir de mapas municipais produzidos de forma semi-automatizada, a partir da junção das folhas do Mapeamento Sistemático Brasileiro produzidas pelo IBGE, DSA e outros, em formato raster e/ou vetorial e do Mapa Municipal Digital do IBGE, com atualização proveniente de diversas fontes, sem tratamento pleno de integração e completude dos elementos cartográficos.

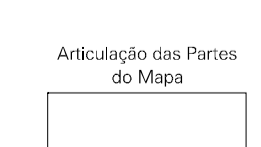
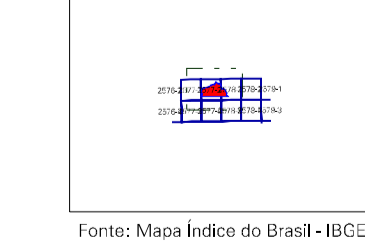
MINISTÉRIO DO PLANEJAMENTO, ORÇAMENTO E GESTÃO
INSTITUTO BRASILEIRO DE GEOGRAFIA E ESTATÍSTICA
A DIRETORIA DE GEOCÓDIGOS registra e gerencia as comunicações de dados ou informações verificadas neste mapa.
Av. Brasil, 19.071 - Fone: 011-2241-0511
Rio de Janeiro - CEP 21.241-051
©IBGE - BRASIL 2007

Lajinha-MG

Divisão Político-Administrativa

GEOCÓDIGO	DISTRITO	Subdistrito	NOME
313770005	LAIJINHA	PRATA DE LAJINHA	
313770020			

Localização do município no Mapeamento Sistemático



ASPECTOS FÍSICOS

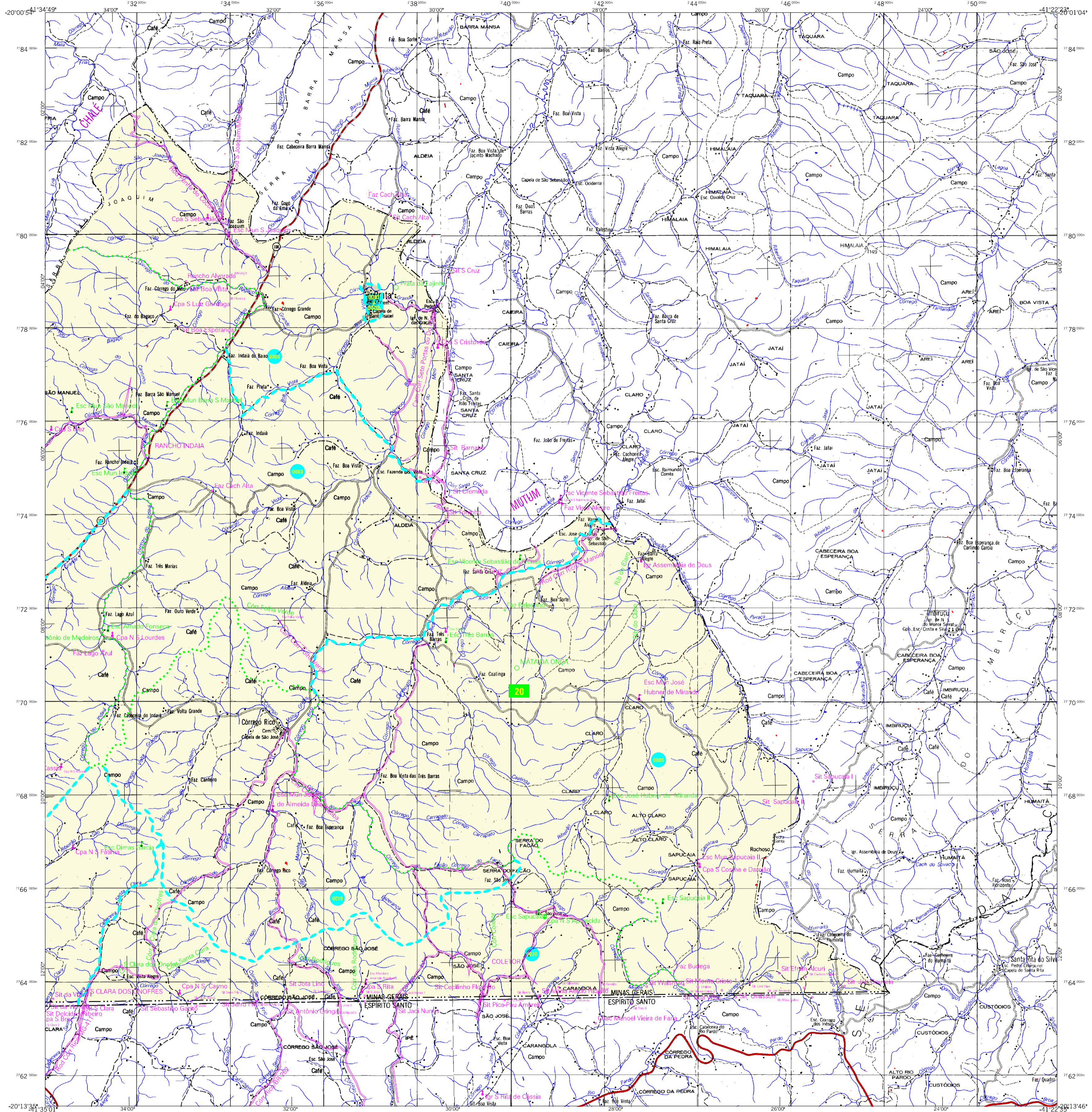
Microrregião: ZONA DA MATA
Mesorregião: MANHJACU
Área: 429,8 Km²
Altitude da Sede: 226,8 m
Coordenadas da Sede: Lat: -20,151; Lon: -41,623; E: 226808; N: 7786038
MC: 39

CRONOLOGIA

Malha Territorial: 2007
Edição: 2010-09-07
Informações relativas a documentação básica e atualização: Consultar Meadados

IMPLEMENTAÇÃO

Coordenação Técnica: Departamento de Cartografia (DCAR)
Coordenação Temática: Departamento de Estruturas Territoriais (DETE)
Unidades Produtoras: Unidades Estaduais do IBGE
Dissiminação: Centro de Documentação e Disseminação da Informação (CDD)



MAPA MUNICIPAL ESTATÍSTICO

CONVENÇÕES CARTOGRÁFICAS

ELEMENTOS PLANIMÉTRICOS

- Edificações: Igreja, Escola, Mina, Molino de vento, Molino de água, Campo de emergência, Farol, Localidades.
- Linha transmissora de energia, Cerca, Linha telefônica.
- Rodovias: auto-estrada, pavimentada, sem pavimentação, sem pavimentação, caminho carroçável, trilha, caminho e picada, prelo de estrada: federal, estadual.
- Ferrovias: bitola larga, bitola estreita.

ELEMENTOS ALTIMÉTRICOS

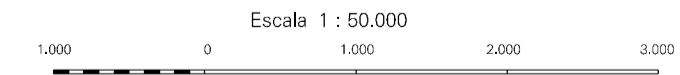
- Ponto trigonométrico, Referência de nível, Ponto astronômico, Ponto barométrico, Cota comprovada, Superfície deformada, Área.
- ELEMENTOS DE HIDROGRAFIA: Curso d'água intermitente, Lago ou lagoa intermitente, Terreno sujeito a inundação, Salina, Brejo ou pantano, Poço (água), Nascente, Rápidos e cachoeiras grandes, Rápidos e cachoeiras, Rocha submersa e a descoberto, Malho e resacas, terra e alvenaria, Ancoradouro, Rio seco ou de aluvião, Recife rochoso.

Convenções Temáticas

Limites: Distrital		
Sub-Distrital		
Setor Censitário		
Identificação		
Distrito	Sub-Distrito	Setor Urbano
	Rural	Agrupamento Rural

LIMITES

Internacional	----- (Semi-trinçado) -----
Interestadual	----- (Trinçado) -----
Intermunicipal	----- (Barrado) -----
Áreas especiais	----- (Trinçado) -----



ESISTEMA DE PROJEÇÃO UTM
Origem da quilonagem UTM: Equador e Meridiano 38 W.
Acessos às coordenadas de 1000 e 500 km respectivamente.
DATUM HORIZONTAL: SAD 69
Este produto integra a coleção de mapas municipais produzidos de forma semi-automatizada a partir da junção das folhas do Mapeamento Sistemático Brasileiro produzidas pelo IBGE, DSA e outras, em formato raster e/ou vetorial e do Mapa Municipal Digital do IBGE, com atualização proveniente de diversas fontes, sem tratamento plano de integração e completação dos elementos cartográficos.

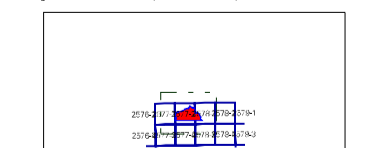
MINISTÉRIO DO PLANEJAMENTO, ORÇAMENTO E GESTÃO
INSTITUTO BRASILEIRO DE GEOGRAFIA E ESTATÍSTICA
A DIRETORIA DE GEOCÓDIGOS registra e gerencia a comunicação de dados ou informações verificadas neste mapa.
Av. Brasil, 19.071 - Fone: de Lucas
Rio de Janeiro-RJ - CEP 21.241-051
©IBGE - BRASIL 2007

Lajinha-MG

Divisão Político-Administrativa

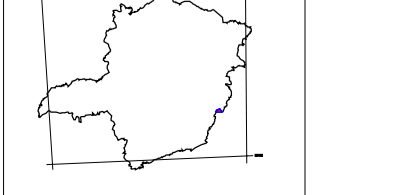
GEOCÓDIGO		NOME
Distrito	Subdistrito	
313770005	313770020	LAIJINHA PRATA DE LAJINHA

Localização do município no Mapeamento Sistemático

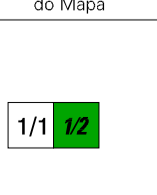


Fonte: Mapa Índice do Brasil - IBGE

Localização no Estado



Articulação das Partes do Mapa



ASPECTOS FÍSICOS

Microrregião:	ZONA DA MATA
Mesorregião:	MANHUAÇU
Altitude da Sede:	Área: 429,8 Km ²
COORDENADAS DA SEDE	
Latitude: -20,151	E: 226808
Longitude: -41,623	N: 7786038
MC	
39	
CRONOLOGIA	
MALHA TERRITORIAL	2007
EDIÇÃO	23/04/07
Informações relativas à documentação básica e atualização	Consultar Meadados
IMPLEMENTAÇÃO	
Coordenação Técnica:	Departamento de Cartografia
Coordenação Temática:	Departamento de Estruturas Territoriais
Unidades Produtoras:	Unidade Estatística do IBGE
Dissenhador:	Centro de Documentação e Disseminação da Informação
	CCD