

MAPA MUNICIPAL ESTATÍSTICO

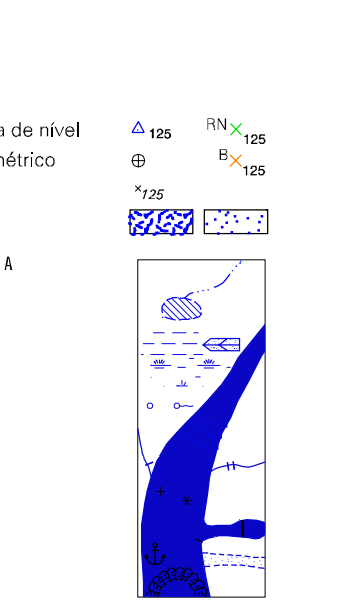
Leopoldina-MG

ELEMENTOS PLANIMÉTRICOS

- Edificações: Igreja, Escola, Mina, Molino de vento, Molino de água, Campo de emergência, Farol, Localidades.
- Linha transmissora de energia, Cerca, Linha telefônica.
- Rodovias: auto-estrada pavimentada, pavimento sem pavimentação, caminho carroçável, trilha, caminho e picada, prefixo de estrada: federal, estadual.
- Ferrovias: bitola larga, bitola estreita.

CONVENÇÕES CARTOGRÁFICAS

- ELEMENTOS ALTIMÉTRICOS:** Ponto trigonométrico, Referência de nível, Ponto astronômico, Ponto barométrico, Cota comprovada, Superfície deformada, Areia.
- ELEMENTOS DE HIDROGRAFIA:** Curso d'água intermitente, Lago ou lagoa intermitente, Terreno sujeito a inundação, Safra, Brejo ou pântano, Poço (água), Nascente, Rápidos e cacharatas grandes, Rápidos e cacharatas pequenas, Rocha submersa e a descoberto, Molho e represa; terra e alvenaria, Ancoradouro, Rio seco ou de aluvião, Recife rochoso.



CONVENÇÕES TEMÁTICAS

Limites: Distrital			
Sub-Distrital			
Setor Censitário			
Identificação:			
Distrito	Sub-Distrito	Setor Rural	Setor Urbano Aglomerado Rural

LIMITES

- internacional
- interdistrital
- intermunicipal
- áreas especiais

Escala 1 : 50.000

SISTEMA DE PROJEÇÃO UTM
Origem da quilometragem UTM: Equador e Meridiano 45 WG.
Acrescidas as constantes de 10.000 e 500 Km respectivamente
DATUM HORIZONTAL: SAD 69

Este produto integra a coleção de mapas municipais gerados de forma semi-automatizada, a partir das imagens das fontes do Mapeamento Sistemático Brasileiro produzidas pelo IBGE, DSG e outros, em formato raster e/ou vetorial e da Malha Municipal Digital do IBGE, com atualização proveniente de diversas fontes, sem tratamento pleno de fotointegração e correção dos elementos cartográficos.

MINISTÉRIO DO PLANEJAMENTO, ORÇAMENTO E GESTÃO
INSTITUTO BRASILEIRO DE GEOGRAFIA E ESTATÍSTICA
A DIRETORIA DE GEOCIÊNCIAS integra o geógrafo da comissão de trabalho de cartografia realizada neste mapa.
AV. Brasil, 15.071 - Paraná de Lucas
Rio de Janeiro - CEP 21.241-051
© 2007 - Instituto Brasileiro de Geografia e Estatística

Divisão Política-Administrativa

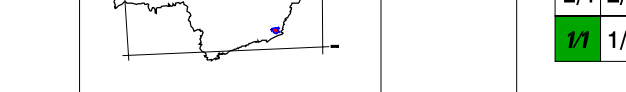
GEOCÓDIGO	Subdistrito	NOME
313840105		LEOPOLDINA
313840110		ARINHA
313840115		PIACATUBA
313840120		PROVÍDÊNCIA
313840125		RIBEIRO JUNQUEIRA
313840130		TEBAS

Localização do município no Mapeamento Sistemático



Fonte: Mapa Índice do Brasil-IBGE

Localização no Estado



ASPECTOS FÍSICOS

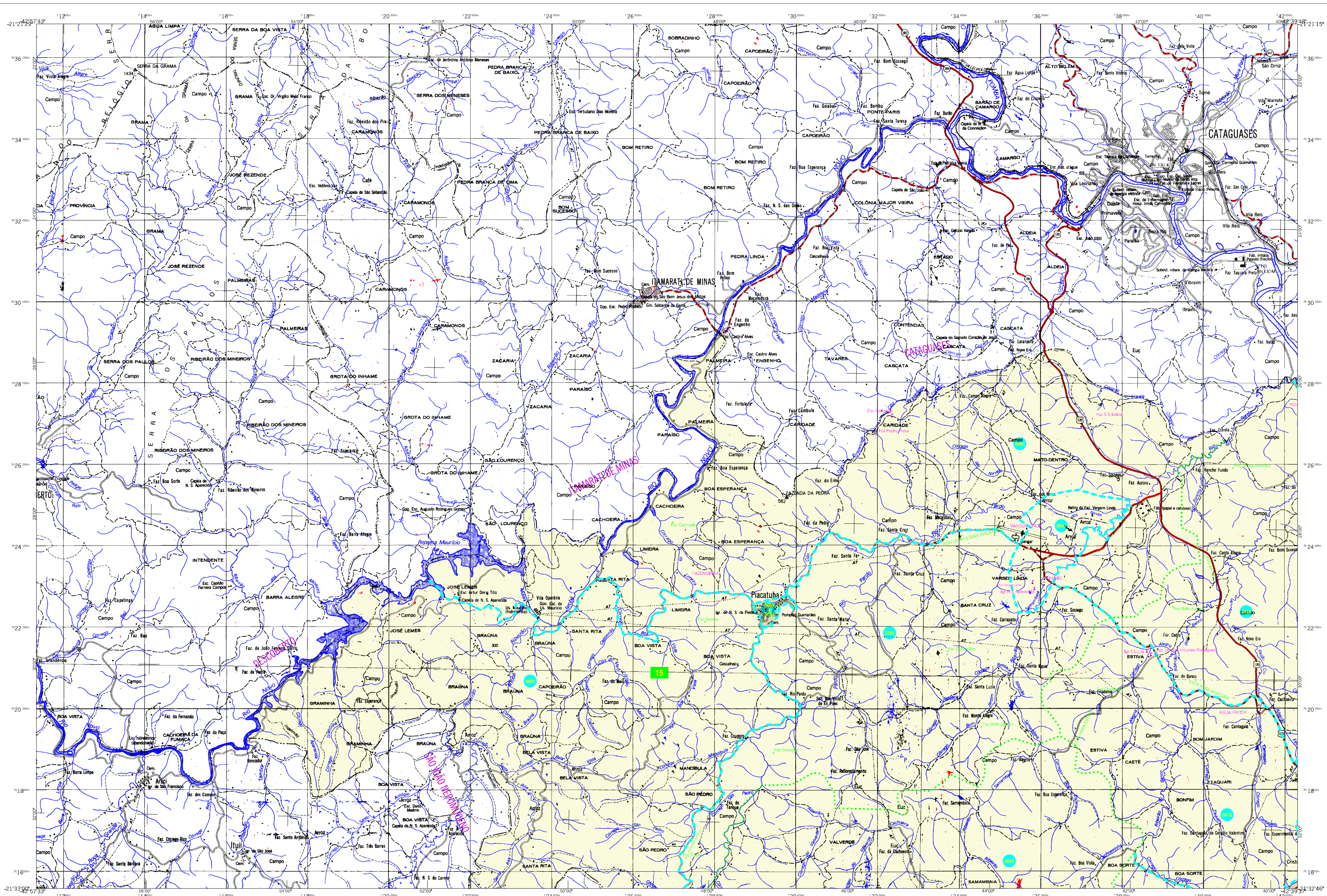
Mesorregião:	ZONA DA MATA
Microrregião:	CATAGUASES
Altitude da Sede:	Área = 842,9 Km²
Latitude:	COORDENADAS DA SEDE
Longitude:	45

CRONOLOGIA

MALHA TERRITORIAL:	2007
EDIÇÃO:	25-10-2007
Coordenação Técnica:	Departamento de Cartografia
Coordenação Temática:	Departamento de Estruturas Territoriais
Unidades Produtoras:	Unidades Estatísticas do IBGE
Disseminação:	Centro de Documentação e Disseminação da Informação

IMPLEMENTAÇÃO
DECAR
DETR

2/1/2/2
9/1/2



MAPA MUNICIPAL ESTATÍSTICO

Leopoldina-MG

ELEMENTOS PLANIMÉTRICOS

- Edificações**
- Igreja, Escola, Mina
 - Molinho de vento, Molinho de água
 - Campo de emergência, Farol
 - Localidades
- Linha transmissora de energia, Cerca**
- Linha telefônica
- Rodovias**
- Auto-estrada pavimentada
 - rodovia sem pavimentação
 - caminho carroçável
 - trilha, caminho e picada
 - prefeito de estrada: federal, estadual
- Ferrovias**
- bitola larga
 - bitola estreita

ELEMENTOS ALTIMÉTRICOS

- Ponto trigonométrico, Referência de nível
 - Ponto astronômico, Ponto barométrico
 - Cota comprovada
 - Superfície deformada, Areia
- ELEMENTOS DE HIDROGRAFIA**
- Curso d'água intermitente
 - Lago ou lagoa intermitente
 - Terreno sujeito a inundação, Safra
 - Brejo ou pântano
 - Poço (água), Nascente
 - Rápidos e cachoeiras grandes
 - Rápidos e cachoeiras
 - Rocha submersa e a descoberto
 - Molho e represa; terra e alvenaria
 - Ancoradouro, Rio seco ou de aluvião
 - Recife rochoso

Convenções Temáticas

Identificação	Setor Rural	Setor Urbano	Aglomerado Rural
Distrito			
Sub-Distrito			
Sector Censitário			

Escala 1 : 50.000

1.000 0 1.000.000 2.000 3.000

SISTEMA DE PROJEÇÃO UTM
Origem da quilometragem UTM: Equador e Meridiano 45 W.G.
Acrescidas as constantes de 10.000 e 500 Km respectivamente
DATUM HORIZONTAL: SAD 69

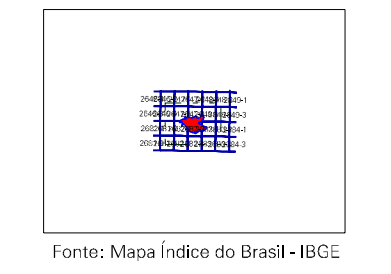
Este produto integra a coleção de mapas municipais gerados de forma semi-automatizada, a partir da junção das fontes de Mapeamento Sistemático Brasileiro produzidas pela IBGE, DSE e outros, em formato raster e/ou vetorial e da Malha Municipal Digital do IBGE, com atualização proveniente de diversas fontes, sem tratamento pleno de integração e correção dos elementos cartográficos.

MINISTÉRIO DO PLANEJAMENTO, ORÇAMENTO E GESTÃO
INSTITUTO BRASILEIRO DE GEOGRAFIA E ESTATÍSTICA
A DIRETORIA DE GEOCIÊNCIAS INTEGRAS e GEOINFORMÁTICA
AV. Brasil, 15.071 - Paraná das Lucas
Rio de Janeiro - RJ - CEP 21.241-501
© 2007 - todos os direitos reservados

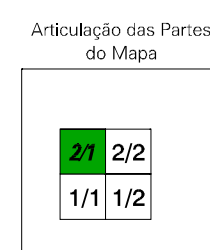
Divisão Política-Administrativa

GEOCÓDIGO	NOME
313840105	LEOPOLDINA
313840110	ARABÁIA
313840115	PIACATUBA
313840120	PROVIDÊNCIA
313840125	RIBEIRO JUNQUEIRA
313840130	TIBIÁIS

Localização do município no Mapeamento Sistemático



Fonte: Mapa Índice do Brasil-IBGE



ASPECTOS FÍSICOS

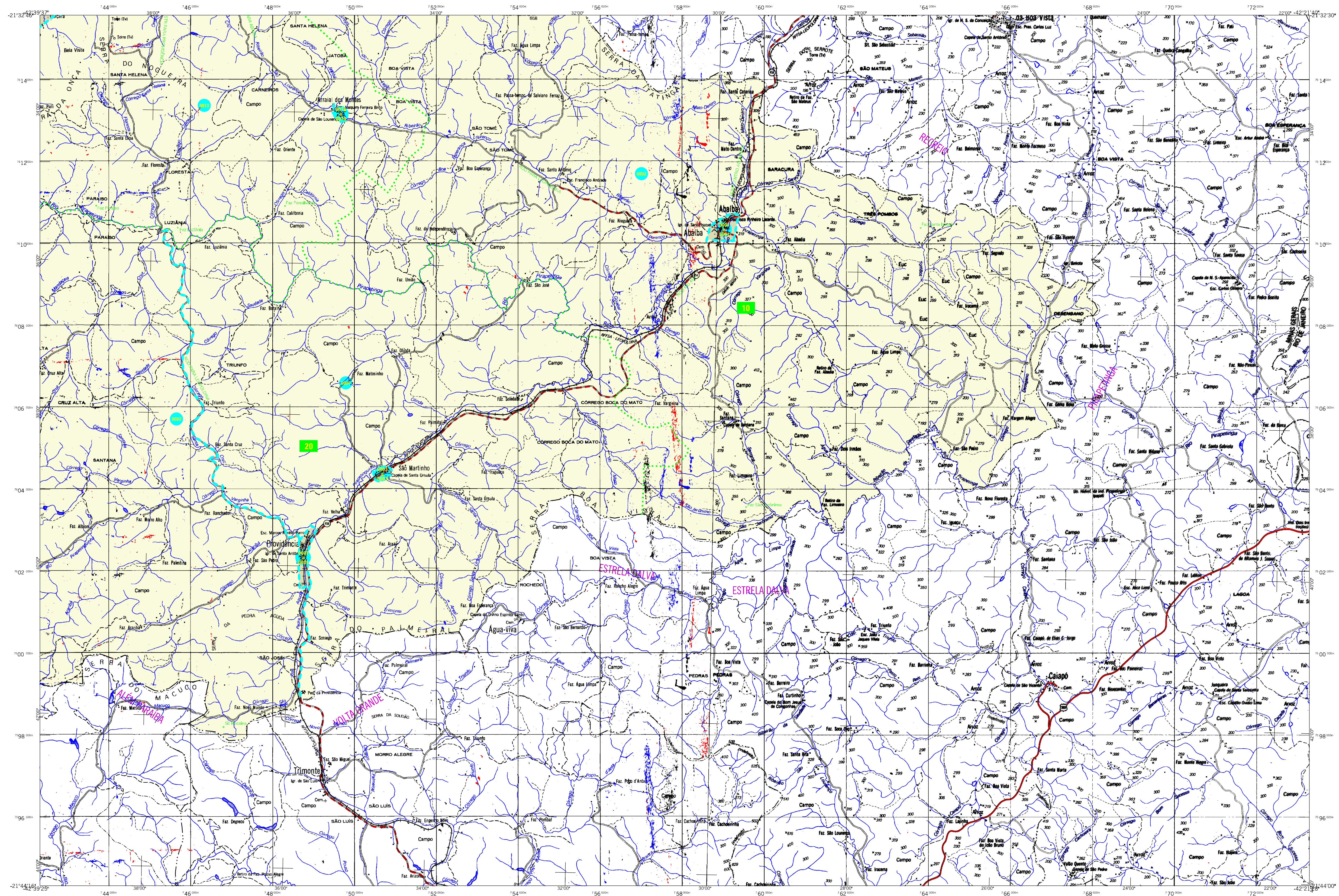
Mesorregião:	ZONA DA MATA
Microrregião:	CATAGUASES
Área:	942,9 Km ²
Altitude da Sede:	COORDENADAS DA SEDE
Latitude:	-21,532
Longitude:	-42,843
E:	744133
S:	761720
M:	45

CRONOLOGIA

MALHA TERRITORIAL	2007
EDIÇÃO	25-10-2007
Informações relativas à atualização e documentação histórica e atualizações	Consultar Metadados

IMPLEMENTAÇÃO

Coordenação Técnica:	Departamento de Cartografia	DECAR
Coordenação Temática:	Departamento de Estruturas Territoriais	DETRE
Unidades Produzidoras:	Unidades Estaduais de IBGE	
Disseminação:	Centro de Documentação e Disseminação da Informação	CDDI



MAPA MUNICIPAL ESTATÍSTICO

Leopoldina-MG

ELEMENTOS PLANIMÉTRICOS

- Edificações
 - Igreja, Escola, Mina
 - Molinho de vento, Molinho de água
 - Campo de emergência, Farol
 - Localidades
- Linha transmissora de energia, Cerca
- Linha telefônica
- Autovias
 - auto-estrada pavimentada
 - sem pavimentação
 - sem pavimentação
 - caminho carroçável
 - trilha, caminho e picada
 - prefixo de estrada: federal, estadual
- Ferrovias
 - bitola larga
 - bitola estreita

CONVENÇÕES CARTOGRÁFICAS

ELEMENTOS ALTIMÉTRICOS

- Ponto trigonométrico, Referência de nível
- Ponto astronômico, Ponto barométrico
- Cota comprovada
- Superfície deformada, Areia

ELEMENTOS DE HIDROGRAFIA

- Curso d'água intermitente
- Lago ou lagoa intermitente
- Terreiro sujeito a inundação, Saffra
- Brejo ou pântano
- Poço (água), Nascente
- Rápidos e cacharatas grandes
- Rápidos e cacharatas pequenas
- Rocha submersa e a descoberto
- Molhe e represa: terra e alvenaria
- Ancoradouro, Rio seco ou de aluvião
- Recife rochoso

Convenções Temáticas			
Limites: Distrital			
Sub-Distrital			
Setor Consistório			
Identificação			
Distrito	Sub-Distrito	Sector Rural	Sector Urbano
		Aglomerado Rural	

LIMITES
internacional
intermunicipal
intermunicipal
áreas especiais

Escala 1 : 50.000

SISTEMA DE PROJEÇÃO UTM
Origem da quilometragem UTM: Equador e Meridiano 45 W/G.
Ascedidas as coordenadas de 10.000 e 500 Km respectivamente
DATUM HORIZONTAL: SAD 69

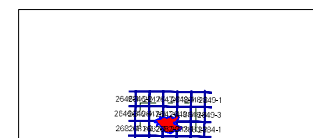
Este produto integra a coleção de mapas municipais gerados de forma semi-automatizada, a partir das imagens das fontes do Mapeamento Sistemático Brasileiro produzidas pelo IBGE, DSE e outros, em formato raster e/ou vetorial e da Malha Municipal Digital do IBGE, com atualização proveniente de diversas fontes, sem tratamento pleno de fotogrametria e cartografia dos elementos cartográficos.

MINISTÉRIO DO PLANEJAMENTO, ORÇAMENTO E GESTÃO
INSTITUTO BRASILEIRO DE GEOGRAFIA E ESTATÍSTICA
A DIRETORIA DE GEOCIÊNCIAS integra a gerência de comunicação de dados e cartografia verificadas neste mapa.
AV. Brasil, 15.071 - Paraná das Luças
Rio de Janeiro - RJ - CEP 21.240-151
© 2007 - cartografia e mapeamento do IBGE

Divisão Política-Administrativa

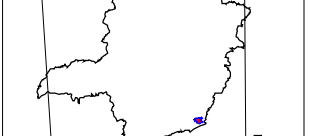
GEOCÓDIGO		NOME
Distrito	Subdistrito	
313840105		LEOPOLDINA
313840110		ABAIIBA
313840115		PROVIDÊNCIA
313840120		RIBEIRO JUNQUEIRA
313840125		TEREÁS
313840130		

Localização do município no Mapeamento Sistemático

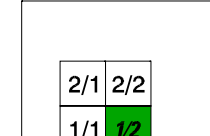


Fonte: Mapa Índice do Brasil-IBGE

Localização no Estado



Articulação das Partes do Mapa



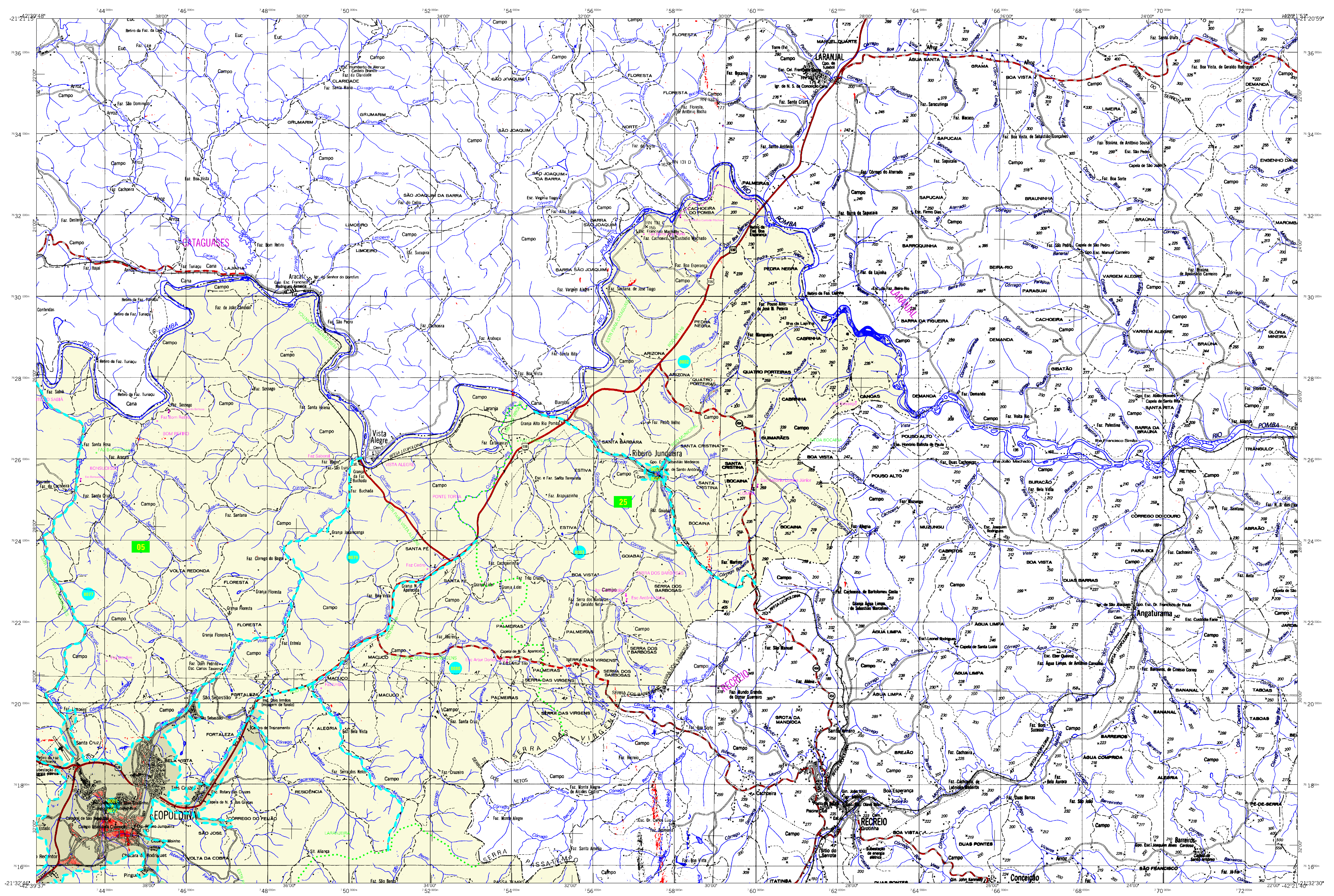
ASPECTOS FÍSICOS

Mesorregião:	ZONA DA MATA
Microrregião:	CATAGUASES
Área:	842,9 Km ²
Altitude da Sede:	COORDENADAS DA SEDE
Latitude:	-21,532
Longitude:	-42,843
Malha Territorial:	2007
Edição:	25-10-2007

Informações relativas à documentação básica e atualização
Consultar Metadados

IMPLEMENTAÇÃO

Coordenação Técnica:	Departamento de Cartografia	DECAR
Coordenação Temática:	Departamento de Estruturas Territoriais	DETR
Unidades Produtoras:	Unidades Estaduais do IBGE	
Disseminação:	Centro de Documentação e Disseminação da Informação	CDDI



MAPA MUNICIPAL ESTATÍSTICO

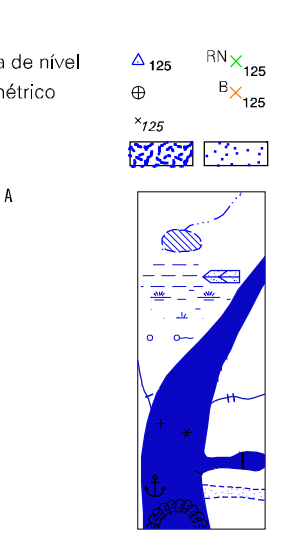
Leopoldina-MG

ELEMENTOS PLANIMÉTRICOS

- Edificações
 - Igreja, Escola, Mina
 - Moinho de vento, Moinho de água
 - Campo de emergência, Farol
 - Localidades
- Linha transmissora de energia, Cerca
- Linha telefônica
- Rodovias
 - auto-estrada
 - pavimentado
 - sem pavimentação
 - caminho carroçável
 - trilha, caminho e picada
 - prefixo de estrada: federal, estadual
- Ferrovias
 - bitola larga
 - bitola estreita

CONVENÇÕES CARTOGRÁFICAS

- ELEMENTOS ALTIMÉTRICOS**
 - Ponto trigonométrico, Referência de nível
 - Ponto astronômico, Ponto barométrico
 - Cota comprovada
 - Superfície deformada, Areia
- ELEMENTOS DE HIDROGRAFIA**
 - Curso d'água intermitente
 - Lago ou lagoa intermitente
 - Terreno sujeito a inundação, Safra
 - Brejo ou pântano
 - Poço (água), Nascente
 - Rápidos e cacharatas grandes
 - Rápidos e cacharatas
 - Rocha submersa e a descoberto
 - Molhe e represa; terra e alvenaria
 - Ancoradouro, Rio seco ou de aluvião
 - Recife rochoso



Convenções Temáticas

Limites: Distrital			
Sub-Distrital			
Setor Censitário			
Identificação		Setor Urbano	
Distrito	Sub-Distrito	Sector Rural	Sector Urbano
[Símbolo]		[Símbolo]	[Símbolo]

LIMITES
internacional
estadual
intermunicipal
áreas especiais



ESCALA 1 : 50.000

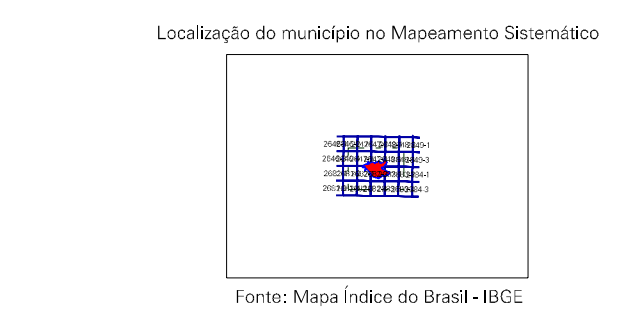
SISTEMA DE PROJEÇÃO UTM
Opção de aplanamento UTM: Equador e Meridiano 45 WG;
Acordadas as constantes de 1000 e 500 Km respectivamente
DATUM HORIZONTAL: SAD 69

Este produto integra a coleção de mapas municipais gerados de forma semi-automatizada, a partir da junção das fontes de Medição Sistemática Brasileira produzida pelo IBGE, DSE e outros, em formato raster e/ou vetorial e da Malha Municipal Digital do IBGE, com atualização proveniente de diversas fontes, sem tratamento pleno de fotogrametria e cartografia dos elementos cartográficos.

MINISTÉRIO DO PLANEJAMENTO, ORÇAMENTO E GESTÃO
INSTITUTO BRASILEIRO DE GEOGRAFIA E ESTATÍSTICA
A DIRETORIA DE GEOCENSIOS integra a gerência da comunicação de dados e cartografia verificada neste mapa.
AV. Brasil, 15.071 - Paraná de Lucas
Rio de Janeiro - CEP 21.241-501
©2007 - Todos os direitos reservados

Divisão Política-Administrativa

GEOCÓDIGO	NOME
313840105	LEOPOLDINA
313840110	ARARA
313840115	PIACULUBA
313840120	PROVÍDÊNCIA
313840125	RIBEIRO JUNQUEIRA
313840130	TEBAS



ASPECTOS FÍSICOS

Mesorregião:	ZONA DA MATA		
Microrregião:	CATAGUASES		
Área:	842,9 Km ²		
Altitude da Sede:	COORDENADAS DA SEDE		
Latitude:	-21,532	E: 744133	M: 45
Longitude:	-42,843	N: 701720	

CRONOLOGIA

MALHA TERRITORIAL:	2007
EDIÇÃO:	25-10-2007
Informações relativas à documentação técnica e atualização	
Consultar Metadados	

IMPLEMENTAÇÃO

Coordenação Técnica:	Departamento de Cartografia	DECAR
Coordenação Temática:	Departamento de Estruturas Territoriais	DETR
Unidades Produtoras: Unidades Estatísticas do IBGE		
Disseminadora: Centro de Documentação e Disseminação da Informação - CDDI		