

## MAPA MUNICIPAL ESTATÍSTICO

Lima Duarte-MG

### ELEMENTOS PLANIMÉTRICOS

- Edificações: Igreja, Escola, Mina, Molho de vento, Molho de água, Campo de emergência, Ferrol, Localidades.
- Linha transmissora de energia: Cerca, Linha telefônica.
- Rodovias: auto-estrada pavimentada, sem pavimentação, sem pavimentação, caminho carroçável, trilha, caminho e picada, prefixo de estrada: federal, estadual.
- Ferrovias: bitola larga, bitola estreita.

### CONVENÇÕES CARTOGRÁFICAS

#### ELEMENTOS ALTIMÉTRICOS

- Ponto trigonométrico. Referência de nível.
- Ponto astronômico. Ponto barométrico.
- Cota comprovada.
- Superfície deformada. Área.

#### ELEMENTOS DE HIDROGRAFIA

- Curso d'água intermitente.
- Lago ou lagoa intermitente.
- Terreno sujeito a inundação. Sufino.
- Brejo ou pantano.
- Popo (lagos). Nascente.
- Rápidos e cachoeiras grandes.
- Rápidos e cachoeiras.
- Rocha submersa e a descoberto.
- Molhe e represa: terra e alvenaria.
- Ancoradouro. Rio seco ou de aluvião.
- Recife rochoso.

Convenções Temáticas			
Limites: Distrital			
Sub-Distrital			
Setor Censitário			
Identificação		Setor Urbano	
Distrito	Sub-Distrito	Setor Rural	Setor Urbano Aglomeração Rural

#### LIMITES

- Internacional
- interdistrital
- intermunicipal
- áreas especiais

Escala 1 : 50.000

0 1.000 2.000 3.000

1:0000 0 1.000 2.000 3.000

1:0000 0 1.000 2.000 3.000

1:0000 0 1.000 2.000 3.000

1:0000 0 1.000 2.000 3.000

1:0000 0 1.000 2.000 3.000

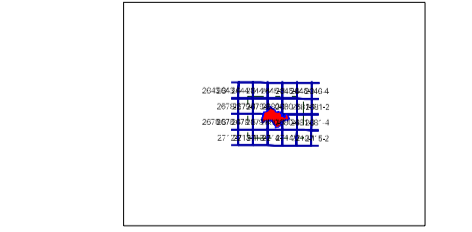
1:0000 0 1.000 2.000 3.000

1:0000 0 1.000 2.000 3.000

### Divisão Política-Administrativa

GEOCÓDIGO	DISTRITO	SUBDISTRITO	NOME
31386000	LIMA DUARTE		
31386010		CONVENÇÃO DA BITIPOCA	
31386015		SÃO DOMINGOS DA BOCAINA	
31386020		SÃO JOSÉ DOS LOPES	

### Localização do município no Mapeamento Sistemático

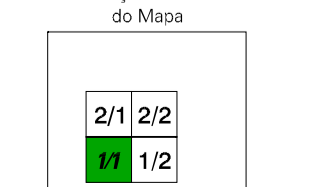


Fonte: Mapa Índico do Brasil - IBGE

### Localização no Estado



### Articulação das Partes do Mapa



### ASPECTOS FÍSICOS

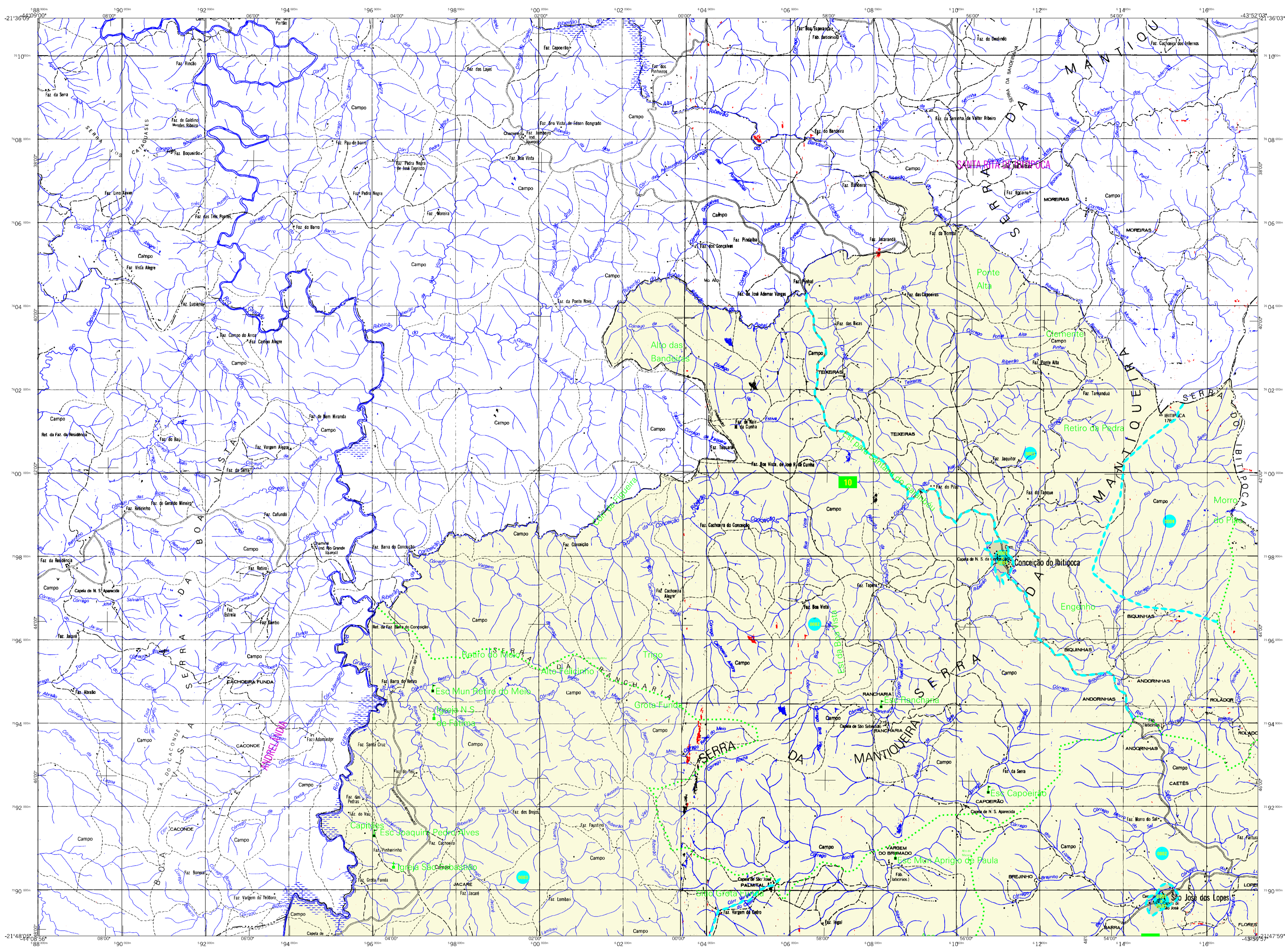
Mesorregião:	ZONA DA MATA
Microrregião:	JUIZ DE FORA
Altitude da Sede:	Área: 847,7 Km <sup>2</sup>
Latitude: -21,943	Longitude: -43,793
Coordenadas da SDE:	MC
	45

### CRONOLOGIA

MALHA TERRITORIAL:	2007
EDIÇÃO:	25-10-2007
Informações relativas à documentação básica e atualização	
	Consultar Meiadados

### IMPLEMENTAÇÃO

Coordenação Técnica:	CCAR
Coordenação de Cartografia:	
Coordenação Temática:	CFTE
Coordenação de Estruturas Territoriais:	
Unidades Produtoras:	
Unidades Estaduais do IBGE:	
Disseminação:	
Centro de Documentação e Disseminação de Informação:	CCDI



## MAPA MUNICIPAL ESTATÍSTICO

Lima Duarte-MG

### ELEMENTOS PLANIMÉTRICOS

- Edificações**  
Igreja, Escola, Mina  
Moinho de vento, Molinho de água  
Campo de emergência, Ferrol  
Localidades
- Linha transmissora de energia, Cerca**  
Linha telefônica
- Rodovias**  
auto-estrada  
pavimentação  
sem pavimentação  
caminho carroçável  
trilha, caminho e picada  
prefeço de estrada: federal, estadual
- Ferrovias**  
bitola larga  
bitola estreita

### CONVENÇÕES CARTOGRÁFICAS

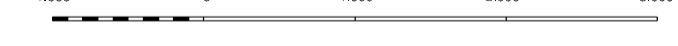
#### ELEMENTOS ALTIMÉTRICOS

- Ponto trigonométrico, Referência de nível  
Ponto astronômico, Ponto barométrico  
Cota comprovada  
Superfície deformada, Área
- ELEMENTOS DE HIDROGRAFIA**  
Curso d'água intermitente  
Lago ou lagoa intermitente  
Terreno sujeito a inundação, Sifão  
Brejo ou pântano  
Poço (lagal), Nascente  
Rápidos e cachoeiras grandes  
Rápidos e cachoeiras  
Rocha submersa e a descoberto  
Molhe e represa: terra e alvenaria  
Ancoradouro, Rio seco ou de aluvião  
Recife rochoso

Convenções Temáticas			
Limites: Distrital			
Sub-Distrital			
Setor Censitário			
Identificação		Setor Urbano	
Distrito	Sub-Distrito	Sector Rural	Sector Urbano
			Agglomerado Rural

- LIMITES**  
Internacional  
Interestadual  
Intermunicipal  
áreas especiais

Escala 1 : 50.000



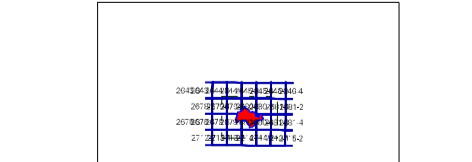
ORIGEM DA PROJEÇÃO UTM  
Origem da quilômetros UTM: Equador e Meridiano 48 WG.  
Acréscimos as constantes de 10,000 e 500 Km respectivamente.  
DATUM HORICENTRAL: SADO 89

Este produto integra a coleção de mapas municipais gerados de forma semi-automatizada, a partir da junção das folhas do Mapeamento Sistemático Brasileiro produzidas pelo IBGE. Deste e outros, em formato raster e vetor, a Malha Municipal Digital do IBGE, com atualização proveniente de diversas fontes, sem tratamento plano de integração e complementação dos elementos cartográficos.

MINISTÉRIO DO PLANEJAMENTO, ORÇAMENTO E GESTÃO  
INSTITUTO BRASILEIRO DE GEOGRAFIA E ESTATÍSTICA  
A DIRETORIA DE GEODÊSIA, INFORMATICA E SISTEMAS DE INFORMAÇÃO  
é responsável pela produção e atualização da Malha Municipal Digital do IBGE.  
Rio de Janeiro - RJ - CEP 21.241-551  
© 2007 - IBGE

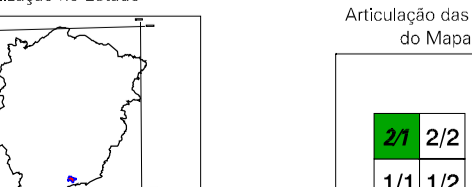
Divisão Político-Administrativa		
GEOCÓDIGO	Nome	
31386000	Distrito	
31386010	Subdistrito	
31386015	LIMA DUARTE	
31386020	CONCEIÇÃO DA BITIPOCA	
31386030	SÃO DOMINGOS DA RIBEIRÃO	
31386040	SÃO JOSÉ DOS LOPES	

Localização do município no Mapeamento Sistemático

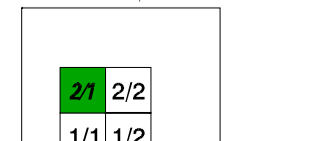


Fonte: Mapa Índice do Brasil - IBGE

Localização no Estado



Articulação das Partes do Mapa



### ASPECTOS FÍSICOS

Mesorregião:	ZONA DA MATA
Microrregião:	JUIZ DE FORA
Altitude da Sede:	Área: 847,7 Km <sup>2</sup>
Latitude: -21,963	Longitude: -43,793
E: 624731	MC
N: 7584933	45

### CRONOLOGIA

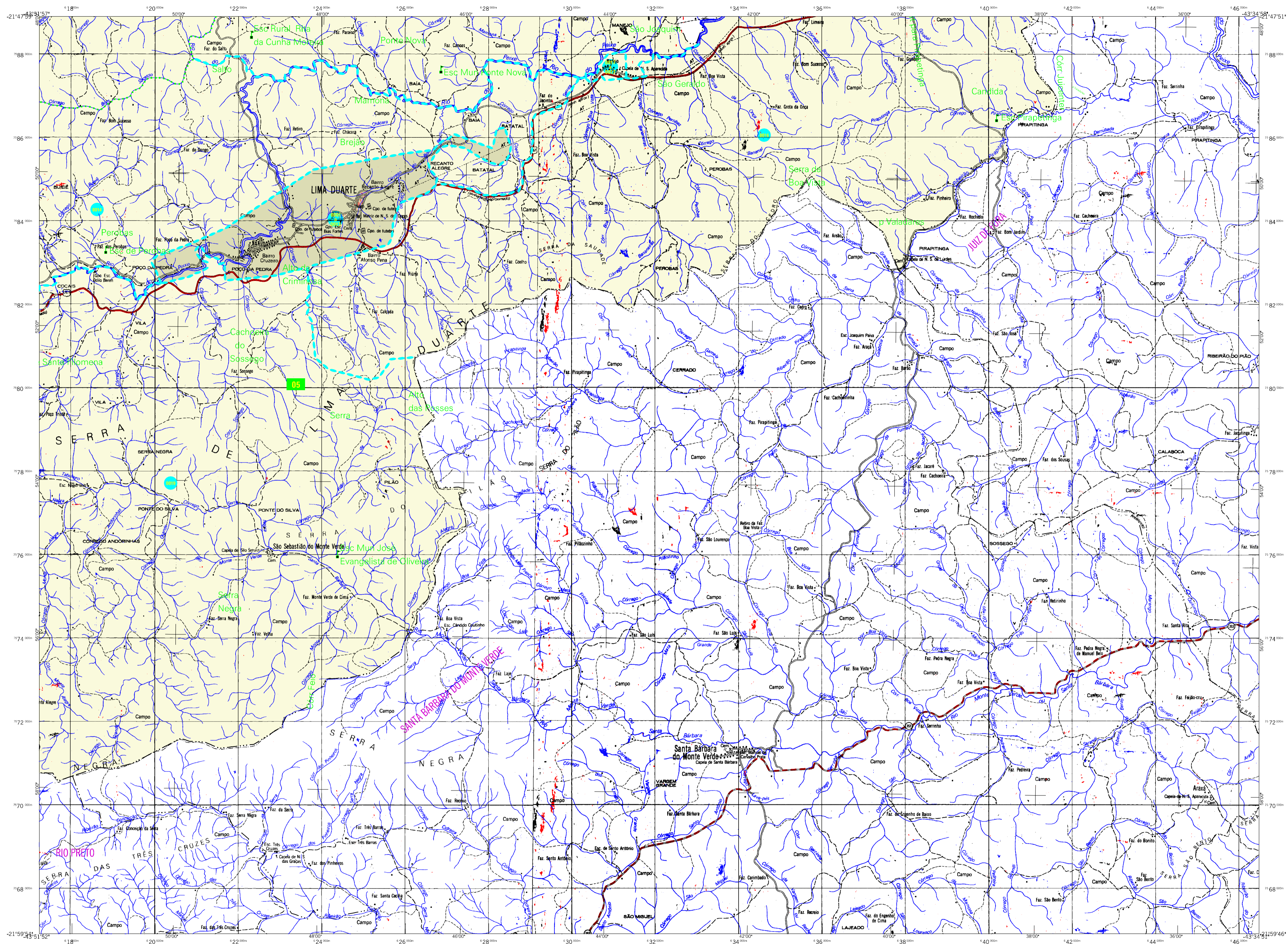
MALHA TERRITORIAL	2007
EDIÇÃO	25-10-2007

Informações relativas à documentação básica e atualização

Consultar Metadados

### IMPLEMENTAÇÃO

Coordenação Técnica	Coordenação de Cartografia	CCAR
Coordenação Temática	Coordenação de Estruturas Territoriais	CETE
Unidades Produtoras	Unidades Estaduais do IBGE	
Disseminação	Centro de Documentação e Disseminação de Informação	CCDI



## MAPA MUNICIPAL ESTATÍSTICO

Lima Duarte-MG

### ELEMENTOS PLANIMÉTRICOS

- Edificações: Igreja, Escola, Mina, Molinho de vento, Molinho de água, Campo de emergência, Ferrol, Localidades.
- Linha transmissora de energia: Cerca, Linha telefônica.
- Rodovias: auto-estrada, pavimentada, sem pavimentação, caminho carroçável, trilha, caminho e picada, prefixo de estrada: federal, estadual.
- Ferrovias: bitola larga, bitola estreita.

### CONVENÇÕES CARTOGRÁFICAS

#### ELEMENTOS ALTIMÉTRICOS

- Ponto trigonométrico. Referência de nível.
- Ponto astronômico. Ponto barométrico.
- Cota comprovada.
- Superfície deformada. Área.

#### ELEMENTOS DE HIDROGRAFIA

- Curso d'água intermitente.
- Lago ou lagoa intermitente.
- Terreno sujeito a inundação. Safina.
- Brejo ou pantano.
- Poço (lagoa). Nascente.
- Rápidos e cachoeiras grandes.
- Rápidos e cachoeiras.
- Rocha submersa e a descoberto.
- Molhe e represa: terra e alvenaria.
- Ancoradouro. Rio seco ou de aluvão.
- Recife rochoso.

Convenções Temáticas			
Limites: Distrital			
Sub-Distrital			
Setor Censitário			
Identificação		Setor Urbano	
Distrito	Sub-Distrito	Rural	Agglomerado Rural
---	---	---	---

**LIMITES**  
Internacional  
interestadual  
intermunicipal  
áreas especiais

Escala 1 : 50.000

0 1.000 2.000 3.000

MINISTÉRIO DO PLANEJAMENTO, ORÇAMENTO E GESTÃO  
INSTITUTO BRASILEIRO DE GEOGRAFIA E ESTATÍSTICA  
A DIRETORIA DE GEODÊSIA, CARTOGRAFIA E SISTEMAS DE INFORMAÇÃO  
A DIRETORIA DE GEODÊSIA, CARTOGRAFIA E SISTEMAS DE INFORMAÇÃO  
A DIRETORIA DE GEODÊSIA, CARTOGRAFIA E SISTEMAS DE INFORMAÇÃO

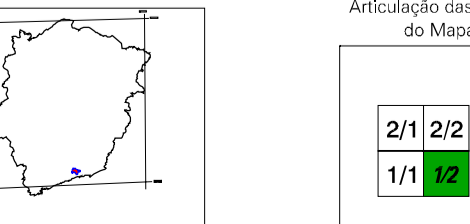
Divisão Político-Administrativa		
GEOCÓDIGO	Nome	
31386000	Distrito	
31386001	Subdistrito	LIMA DUARTE
31386002		SÃO DOMÍNGOS DA ROCANA
31386003		SÃO JOSÉ DOS LOPES

### Localização do município no Mapeamento Sistemático



Fonte: Mapa Indico do Brasil - IBGE

### Localização no Estado



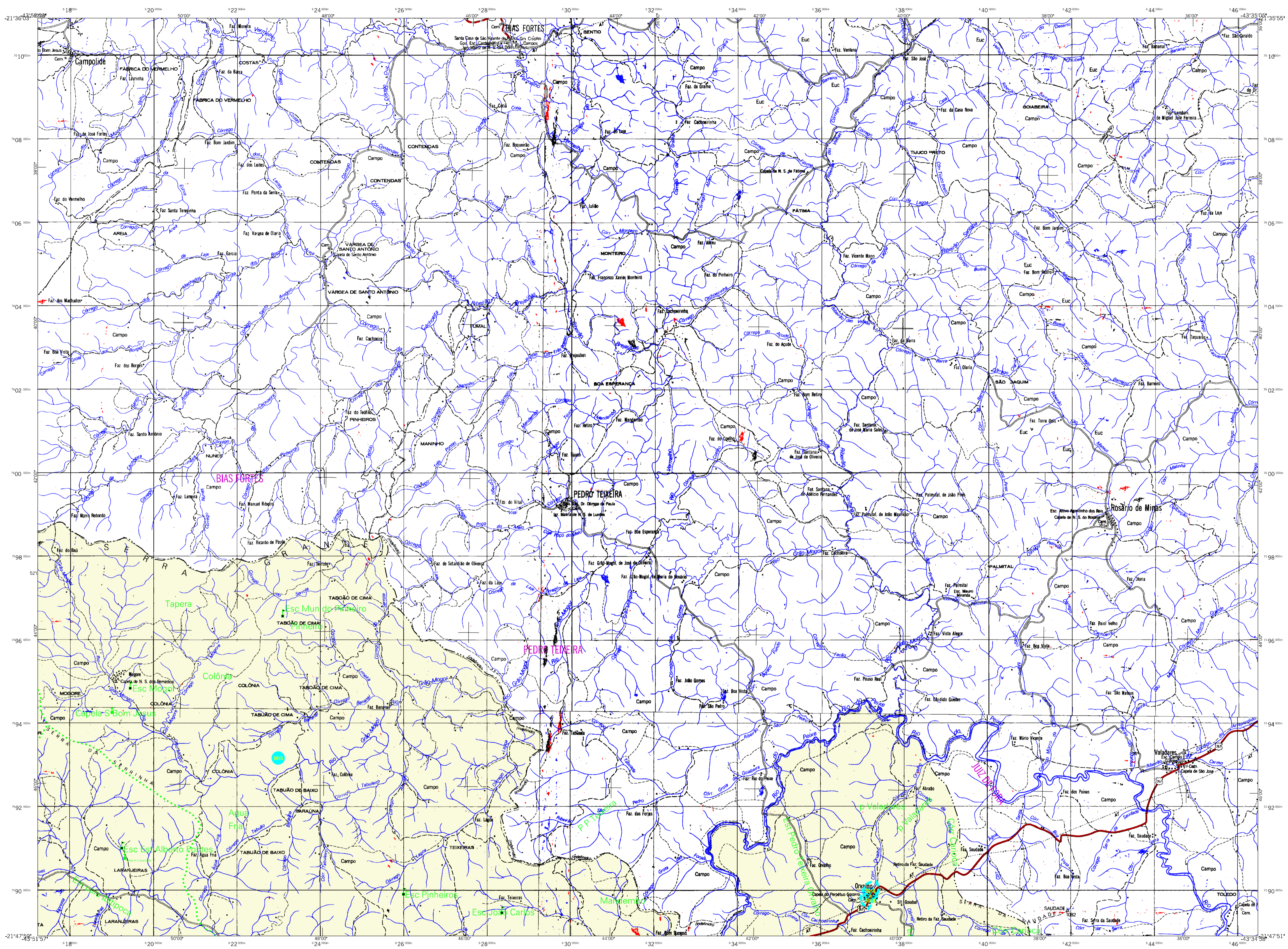
Articulação das Partes do Mapa  
2/1 2/2  
1/1 1/2

### ASPECTOS FÍSICOS

Mesorregião: ZONA DA MATA	Área: 847,7 Km <sup>2</sup>
Microrregião: JUIZ DE FORA	COORDENADAS DA SEDE
Altitude da Sede:	Latitude: -21,943
	Longitude: -43,793
	E: 624731
	N: 7584933
	MC
	45

CRONOLOGIA	
MALHA TERRITORIAL	2007
EDIÇÃO	25-10-2007
Informações relativas a documentação básica e atualização	
	Consultar Meiadados

IMPLEMENTAÇÃO	
Coordenação Técnica	CCAR
Coordenação Cartográfica	CETE
Coordenação de Estruturas Territoriais	CETE
Unidades Produtoras	Unidades Produtoras do IBGE
Unidades Estaduais do IBGE	
Distribuição: Centro de Documentação e Disseminação de Informação - CDDI	



## MAPA MUNICIPAL ESTATÍSTICO

Lima Duarte-MG

### ELEMENTOS PLANIMÉTRICOS

- Edificações: Igreja, Escola, Mina, Molinho de vento, Molinho de água, Campo de emergência, Ferrol, Localidades
- Linha transmissora de energia: Cerca, Linha telefônica
- Rodovias: auto-estrada, pavimentada, sem pavimentação, caminho carroçável, trilha, caminho e picada, prefixo de estrada: federal, estadual
- Ferrovias: bitola larga, bitola estreita

### ELEMENTOS ALTIMÉTRICOS

- Ponto trigonométrico, Referência de nível, Ponto astronômico, Ponto barométrico, Cota comprovada, Superfície deformada, Área

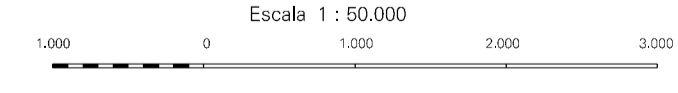
### ELEMENTOS DE HIDROGRAFIA

- Curso d'água intermitente, Lago ou lagoa intermitente, Terreno sujeito a inundação, Sifão, Brejo ou pântano, Poço (lagal), Nascente, Rápidos e cacharatas grandes, Rápidos e cacharatas, Rocha submersa e a descoberto, Molhe e represa: terra e alvenaria, Ancoradouro, Rio seco ou de aluvão, Recife rochoso

Convenções Temáticas			
Limites: Distrital			
Sub-Distrital			
Setor Conselheiro			
Identificação			
Distrito	Sub-Distrito	Sector Rural	Sector Urbano Aglomeração Rural
[Symbol]	[Symbol]	[Symbol]	[Symbol]

### LIMITES

- Internacional
- Interestadual
- Intermunicipal
- áreas especiais



Escala 1 : 50.000

SISTEMA DE PROJEÇÃO UTM  
Origem da autoimagem UTM: Equador e Meridiano 48 WG.  
Acrescidas as constantes de 10.000 e 500 Km respectivamente.  
DATUM HORIZONTAL: SAD 69

Este produto integra a coleção de mapas municipais gerados de forma semi-automatizada, a partir da junção das folhas do Mapeamento Sistemático Brasileiro produzida pelo IBGE, desde a coleta, em terreno, entre eles, e a Malha Municipal Digital do IBGE, com atualização proveniente de diversas fontes, sem tratamento plano de integração e complementação dos elementos cartográficos.

MINISTÉRIO DO PLANEJAMENTO, ORÇAMENTO E GESTÃO  
INSTITUTO BRASILEIRO DE GEOGRAFIA E ESTATÍSTICA  
A DIRETORIA DE GEODÊSIA, INFORMATICA E SISTEMAS DE INFORMAÇÃO  
A DIRETORIA DE GEODÊSIA, INFORMATICA E SISTEMAS DE INFORMAÇÃO  
R. de Janeiro 43 - CEP 21.245-011  
Rio de Janeiro - RJ

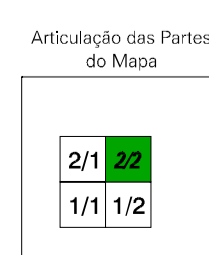
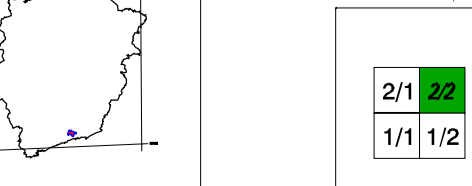
Divisão Político-Administrativa		
GEOCÓDIGO	NOME	
31386000	LIMA DUARTE	Distrito
31386010	SÃO DOMINGOS DA RIBEIÇA	Sub-distrito
31386020	SÃO JOSÉ DOS LOPES	Sub-distrito

### Localização do município no Mapeamento Sistemático



Fonte: Mapa Indico do Brasil - IBGE

### Localização no Estado



### Articulação das Partes do Mapa

### ASPECTOS FÍSICOS

Mesorregião: ZONA DA MATA	Coordenadas da SEDE: MC
Microrregião: JUIZ DE FORA	Altitude da Sede: Área: 847,7 Km <sup>2</sup>
Latitude: -21,943	Longitude: -43,793
Longitude: -43,793	Latitude: -21,943
45	

### CRONOLOGIA

MALHA TERRITORIAL	2007
EDIÇÃO	25-10-2007
Informações relativas a documentação básica e atualização	
Consultar Meiadados	

### IMPLEMENTAÇÃO

Coordenação Técnica	CCAR
Coordenação Cartográfica	CCAR
Coordenação Temática	CCFE
Coordenação de Estruturas Territoriais	CCFE
Unidades Produtoras	Unidades Estaduais do IBGE
Disseminação	Centro de Documentação e Disseminação de Informação
CDI	