

MAPA MUNICIPAL ESTATÍSTICO

ELEMENTOS PLANIMÉTRICOS

Edificações
Igreja, Escola, Mina
Moinho de vento, Moinho de água
Campo de emergência, Farol
Localidades

Linha transmissora de energia, Cerca
Linha telefônica

Rodovias
auto-estrada
pavimentada
sem pavimentação
caminho carroçável
trilha, caminho e picada
prelhos de estrada: federal, estadual

Ferrovias
bitola larga
bitola estreita

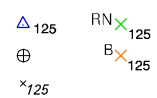
CONVENÇÕES CARTOGRÁFICAS



ELEMENTOS ALTIMÉTRICOS
Ponto trigonométrico. Referência de nível
Ponto astronômico. Ponto barométrico
Cota comprovada
Superfície deformada. Área

ELEMENTOS DE HIDROGRAFIA

Curso d'água intermitente
Lago ou lagoa intermitente
Terreno sujeito a inundação. Salina
Brejo ou pântano
Poço (água), Nascente
Rápidos e cachoeiras
Rápidos e cachoeiras
Rocha submersa e descoberta
Mocho e represa; terra e alvenaria
Ancoradouro. Rio seco ou de aluvião
Recife rochoso



Convenções Temáticas			
Limites: Distrital			
Sub-Distrital			
Setor Consistritzal			
Identificação			
Distrito	Sub-Distrito	Setor Rural	Setor Urbano

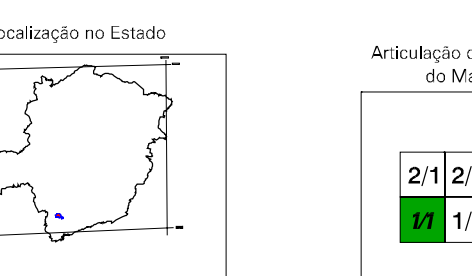
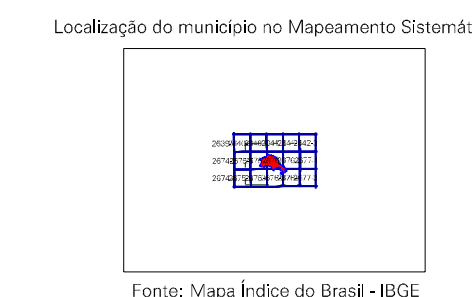
LIMITES
internacional
intermunicipal
áreas especiais

Escala 1 : 50.000

SISTEMA DE PROJEÇÃO UTM
Origem da quadriculagem UTM: Equador e Meridiano 48 WGR.
Acrescidas as constantes de 10.000 e 500 Km respectivamente
DATUM: HORIZONTAL: SAD 69

MINISTÉRIO DO PLANEJAMENTO, ORÇAMENTO E GESTÃO
INSTITUTO BRASILEIRO DE GEOGRAFIA E ESTATÍSTICA
A DIRETORIA DE GEOCIÊNCIAS agrifica a genética da comunicação
de dados e conteúdos verificadas neste mapa.
AV. Brasil, 15 671 - Paraisópolis - Curitiba - Paraná
R. Rio de Janeiro - CEP 21.241-051
© IBGE - Todos os direitos reservados

GEOCÓDIGO		NOME
Distrito	Subdistrito	
313900305		MACHADO
313900310		DOURACHINHO



ASPECTOS FÍSICOS

Mesorregião: SUL-SUDESTE DE MINAS
Microrregião: ALFENAS

Altitude da Sede: Área: 582,4 Km²

COORDENADAS DA SEDE

Latitude: -21,875	E: 404818	MC
Longitude: -45,370	N: 7602854	45

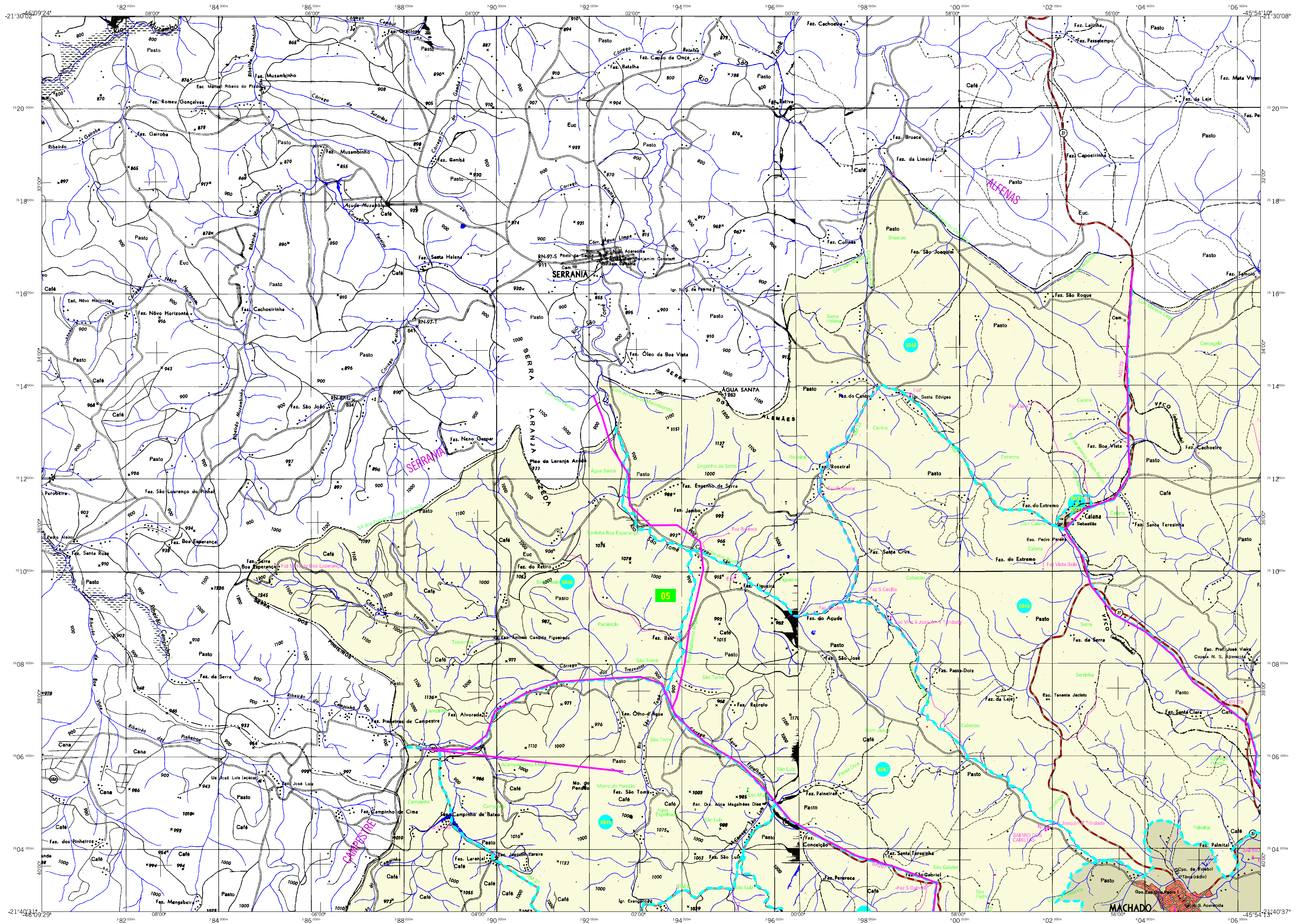
CRONOLOGIA

MALHA TERRITORIAL: 2007
EDIÇÃO: 28-10-2007

Informações técnicas a documentação básica e atualização Consultar Metadados

IMPLEMENTAÇÃO

Coordenação Técnica: CCGAR
Coordenação Cartográfica: CCGAR
Coordenação Temática: CCGAR
Coordenação de Estruturas Territoriais: CCGAR
Unidades Produtoras: Unidades Estaduais do IBGE
Elaboração: Centro de Documentação e Disseminação da Informação - CDDI



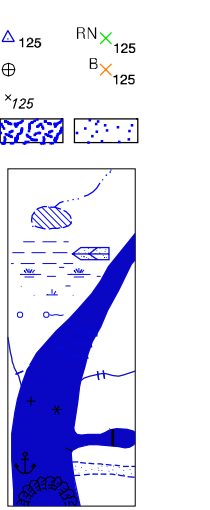
MAPA MUNICIPAL ESTATÍSTICO

ELEMENTOS PLANIMÉTRICOS

- Edificações: Igreja, Escola, Mina, Molino de vento, Molino de água, Campo de emergência, Farol, Localidades.
- Linha transmissora de energia, Cerca, Linha telefônica.
- Rodovias: auto-estrada pavimentada, sem pavimentação, sem pavimentação, caminho carroçável, trilha, caminho e picada, prefixo de estrada: federal, estadual.
- Ferrovias: bitola larga, bitola estreita.

CONVENÇÕES CARTOGRÁFICAS

- ELEMENTOS ALTIMÉTRICOS**: Ponto trigonométrico, Referência de nível, Ponto astronômico, Ponto barométrico, Cota comprovada, Superfície deformada, Área.
- ELEMENTOS DE HIDROGRAFIA**: Curso d'água intermitente, Lago ou lagoa intermitente, Terreno sujeito a inundação, Salina, Brejo ou pântano, Poço (água), Nascente, Rápidos e cachoeiras grandes, Rápidos e cachoeiras, Rocha submersa e a descoberto, Molhe e represa; terra e alvenaria, Ancoradouro, Rio seco ou de aluvião, Recife rochoso.



Convenções Temáticas

Limites: Distrital			
Sub-Distrital			
Setor Consistório			
Identificação			
Distrito	Sub-Distrito	Setor	Setor Urbano Ajustado Rural

LIMITES
internacional
intermunicipal
interdistrital
áreas especiais

Escala 1 : 50.000

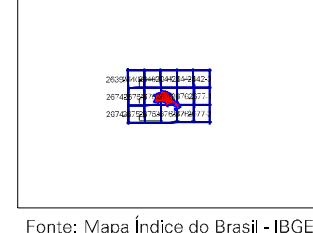
SISTEMA DE PROJEÇÃO UTM
Origem da quadriculagem UTM: Equador e Meridiano 45 WGR.
Acrescidas as constantes de 10.000 e 500 Km respectivamente
DATUM: HORIZONTAL-SAD 69
Este produto integra a coleção de mapas municipais gerados de forma semi-automatizada,
a partir da junção das folhas do Mapeamento Sistemático Brasileiro produzida pelo
IBGE, DSE e outros, em formato raster (ou vetor) e a Malha Municipal Digital do IBGE,
com atualização proveniente de diversas fontes, sem tratamento plano de
interpolação e conclusão dos elementos cartográficos.

MINISTÉRIO DO PLANEJAMENTO, ORÇAMENTO E GESTÃO
INSTITUTO BRASILEIRO DE GEOGRAFIA E ESTATÍSTICA
A DIRETORIA DE GEOCIÊNCIAS agrária e geográfica da comunicação
de dados ou cartografia verificadas neste mapa.
AV. Brasil, 15 671 - Paraisópolis - Minas Gerais
Rio de Janeiro - CEP 21.241-051
© IBGE - PRODUTOS DE REPRODUÇÃO RESERVADOS

Divisão Político-Administrativa

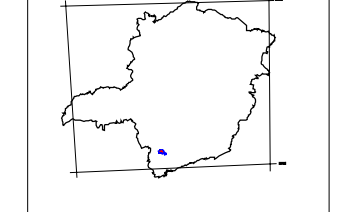
GEOCÓDIGO	DISTRITO	Subdistrito	NOME
313900305			MACHADO
313900310			DOURADINHO

Localização do município no Mapeamento Sistemático



Fonte: Mapa Índice do Brasil - IBGE

Localização no Estado



Articulação das Partes do Mapa

27	2/2
1/1	1/2

Machado-MG

ASPECTOS FÍSICOS

Mesorregião: SUL-SUDESTE DE MINAS
Mesorregião: ALFENAS
Área: 582,4 Km²

COORDENADAS DA SEDE

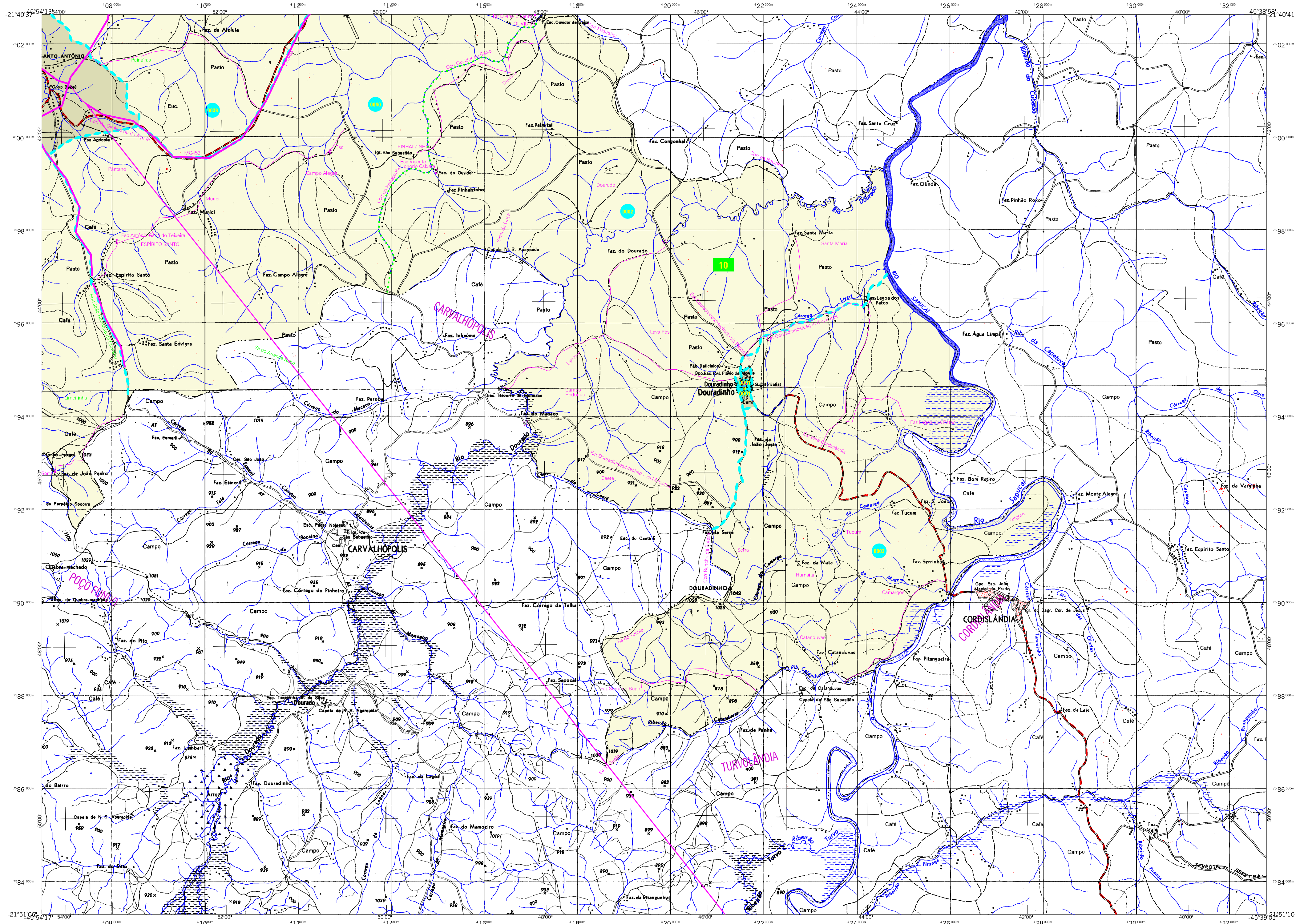
Latitude: -21,875	E: 404918	MC
Longitude: -45,970	N: 7602854	45

CRONOLOGIA

MALHA TERRITORIAL: 2007
EDIÇÃO: 28-10-2007
Informações técnicas e documentação básica e atualização: Consultar Metadados

IMPLEMENTAÇÃO

Coordenação Técnica: CCAR
Coordenação Cartográfica: CCAR
Coordenação de Estruturas Territoriais: CETE
Unidades Produtoras: Unidades Estaduais do IBGE
Desempenho: Centro de Documentação e Disseminação da Informação - CDII



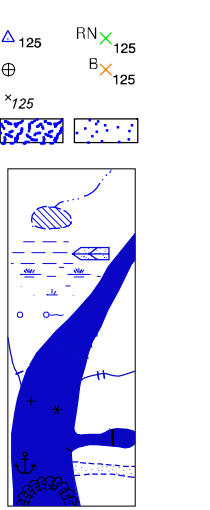
MAPA MUNICIPAL ESTATÍSTICO

ELEMENTOS PLANIMÉTRICOS

- Edificações: Igreja, Escola, Mina, Molho de vento, Molho de água, Campo de emergência, Farol, Localidades.
- Linha transmissora de energia, Cerca, Linha telefônica.
- Rodovias: auto-estrada pavimentada, sem pavimentação, caminho carroçável, trilha, caminho e picada, prefixo de estrada: federal, estadual.
- Ferrovias: bitola larga, bitola estreita.

CONVENÇÕES CARTOGRÁFICAS

- ELEMENTOS ALTIMÉTRICOS**: Ponto trigonométrico, Referência de nível, Ponto astronômico, Ponto barométrico, Cota comprovada, Superfície deformada, Área.
- ELEMENTOS DE HIDROGRAFIA**: Curso d'água intermitente, Lago ou lagoa intermitente, Terreno sujeito a inundação, Salina, Brejo ou pântano, Poço (água), Nascente, Rápidos e cachoeiras, Rápidos e cachoeiras, Rocha submersa e a descoberto, Molhe e represa; terra e alvenaria, Ancoradouro, Rio seco ou de aluvião, Recife rochoso.



Convenções Temáticas

Limites: Distrital	Sub-Distrital	Sector Consistório
Identificação		
Distrito	Sub-Distrito	Sector Urbano
		Ajornamento Rural

LIMITES
internacional
intermunicipal
intermunicipal
áreas especiais

Escala 1 : 50.000

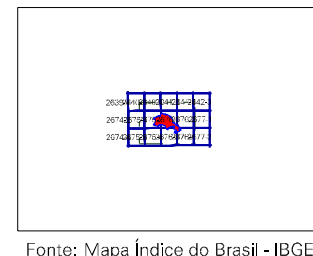
SISTEMA DE PROJEÇÃO UTM
Origem da quadriculagem UTM: Equador e Meridiano 45 WGR.
Acrescidas as constantes de 10.000 e 500 Km respectivamente.
DATUM: HORIZONTAL: SAD 69.
Este produto integra a coleção de mapas municipais gerados de forma semi-automatizada,
a partir da junção das folhas do Mapeamento Sistemático Brasileiro produzido pelo
IBGE, DSE e outros, em formato raster (vettorial) e a Malha Municipal Digital do IBGE,
com atualização proveniente de diversas fontes, sem tratamento plano de
integração e conclusão dos elementos cartográficos.

MINISTÉRIO DO PLANEJAMENTO, ORÇAMENTO E GESTÃO
INSTITUTO BRASILEIRO DE GEOGRAFIA E ESTATÍSTICA
A DIRETORIA DE GEOCIÊNCIAS agrada a gentileza da comunicação
de falhas ou correções necessárias neste mapa.
AV. Brasil, 16.671 - Parada de Lucas
Rio de Janeiro - RJ - CEP 21.241-051
© 2007 - TODOS OS DIREITOS DE REPRODUÇÃO RESERVADOS

Divisão Político-Administrativa

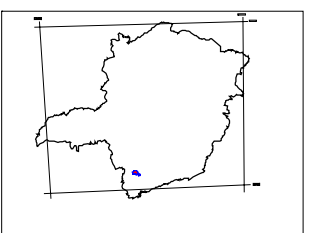
GEOCÓDIGO	Subdistrito	NOME
313900305		MACHADO
313900310		DOURADINHO

Localização do município no Mapeamento Sistemático



Fonte: Mapa Índice do Brasil - IBGE

Localização no Estado



Articulação das Partes do Mapa

2/1/2/2
1/1/1/2

Machado-MG

ASPECTOS FÍSICOS

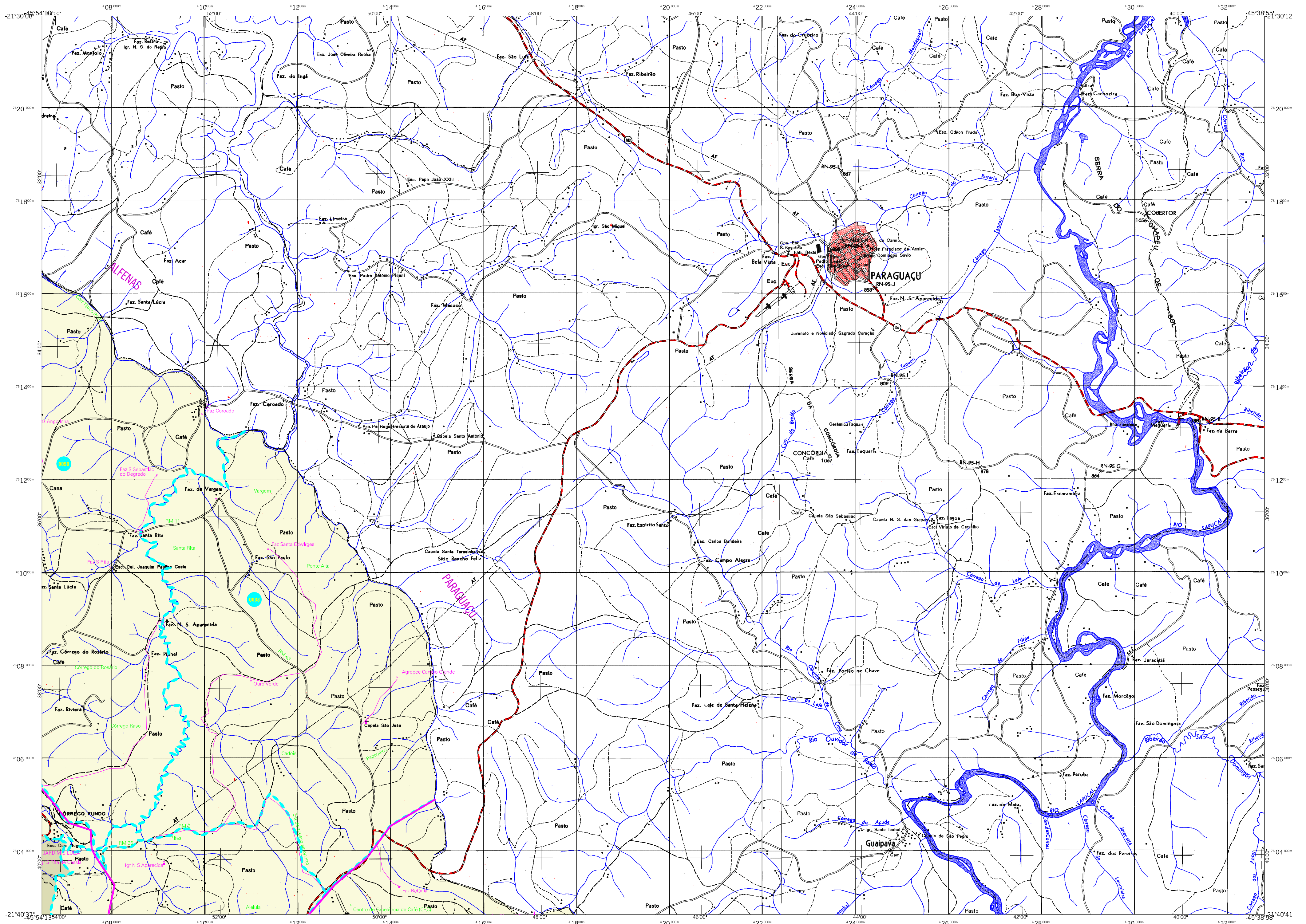
Mesorregião:	SUL-SUDESTE DE MINAS
Microrregião:	ALFENAS
Área da Sede:	582,4 Km²
COORDENADAS DA SEDE	
Latitude:	-21,875
Longitude:	-45,970
MC	45

CRONOLOGIA

MALHA TERRITORIAL	2007
EDIÇÃO	28-10-2007
Informações técnicas e documentação básica e atualização. Consultar Metadados	

IMPLEMENTAÇÃO

Coordenação Técnica:	CCAR
Coordenação de Cartografia:	CCAR
Coordenação de Estruturas Territoriais:	CETE
Unidades Produtoras:	Unidades Estaduais do IBGE
Elaboração: Centro de Documentação e Disseminação da Informação - CDII	



MAPA MUNICIPAL ESTATÍSTICO

CONVENÇÕES CARTOGRÁFICAS

ELEMENTOS PLANIMÉTRICOS

- Edificações: Igreja, Escola, Mina, Molino de vento, Molino de água, Campo de emergência, Farol, Localidades
- Linha transmissora de energia, Cerca, Linha telefônica
- Rodovias: auto-estrada pavimentada, sem pavimentação, caminho carroçável, trilha, caminho e picada, ferrovias: bitola larga, bitola estreita

ELEMENTOS ALTIMÉTRICOS

- Ponto trigonométrico, Referência de nível, Ponto astronômico, Ponto barométrico, Cota comprovada, Superfície deformada, Área

ELEMENTOS DE HIDROGRAFIA

- Curso d'água intermitente, Lago ou lagoa intermitente, Terreno sujeito a inundação, Salina, Brejo ou pântano, Poço (água), Nascente, Rápidos e cachoeiras, Rápidos e cachoeiras grandes, Rochas submersas e descobertas, Molhe e represa; terra e alvenaria, Ancoradouro, Rio seco ou de aluvião, Recife rochoso

CONVENÇÕES TEMÁTICAS

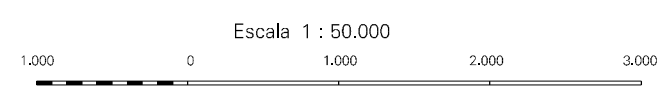
Identificação	Distrito	Sub-Distrito	Sector Rural	Sector Urbano
[Símbolo]	[Símbolo]	[Símbolo]	[Símbolo]	[Símbolo]

LIMITES

- internacional
- intermunicipal
- interdistrital
- áreas especiais

ATUALIZAÇÕES CARTOGRÁFICAS

COR MAGENTAL: levantamentos por GPS e/ou Imagens de Satélites
COR VERDE: Lançamento aproximado sem comprovação cartográfica



SISTEMA DE PROJEÇÃO UTM
Origem da quadriculagem UTM: Equador e Meridiano 45 WGR.
Acrescidas as constantes de 10,000 e 500 Km respectivamente
DATUM: HORIZONTAL: SAO 69

Este produto integra a coleção de mapas municipais gerados de forma semi-automatizada, a partir da junção das folhas do Mapeamento Sistemático Brasileiro produzido pelo IBGE, DSE e outros, em formato raster (ou vetor) e da Malha Municipal Digital do IBGE, com atualização proveniente de diversas fontes, sem tratamento plano de integração e conclusão dos elementos cartográficos.

MINISTÉRIO DO PLANEJAMENTO, ORÇAMENTO E GESTÃO
INSTITUTO BRASILEIRO DE GEOGRAFIA E ESTATÍSTICA
A DIRETORIA DE GEOCIÊNCIAS agrada a gentileza da comunicação de falhas ou correções verificadas neste mapa.
AV. Brasil, 16.671 - Parada de Lucas
Rio de Janeiro-RJ - CEP 21.241-051
©IBGE - PRODUTOS DE REPRODUÇÃO REPROIBIDOS

Divisão Político-Administrativa

GEOCÓDIGO	Distrito	Subdistrito	NOME
313900305			MACHADO
313900310			DOURADINHO

Localização do município no Mapeamento Sistemático

Localização no Estado

Articulação das Partes do Mapa

2/1	2/2
1/1	1/2

ASPECTOS FÍSICOS

Mesorregião: SUL/SUDOESTE DE MINAS
Microrregião: ALFENAS
Área da Sede: 582,4 Km²
Área: 582,4 Km²
COORDENADAS DA SEDE: MC 45
Latitude: -21,875 E: 404818
Longitude: -45,970 N: 7602854

CRONOLOGIA

MALHA TERRITORIAL	2007
EDIÇÃO	28-10-2007
Informações técnicas e documentação básica e atualização	Consultar Metadados

IMPLEMENTAÇÃO

Coordenação Técnica:	CCAR
Coordenação de Cartografia:	CCAR
Coordenação de Estruturas Territoriais:	CETE
Unidades Produtoras:	Unidades Estaduais do IBGE
Elaboração:	Centro de Documentação e Disseminação da Informação - CDDI