

## MAPA MUNICIPAL ESTATÍSTICO

### ELEMENTOS PLANIMÉTRICOS

- Edificações
  - Igreja, Escola, Mina
  - Moinho de vento, Moinho de água
  - Campo de emergência, Farol
  - Localidades
- Linhas transmissoras de energia, Corca
- Linhas telefônicas
- Rodovias
  - auto-estrada
  - auto-estrada pavimentada
  - sem pavimentação
  - sem pavimentação
  - caminho carroçável
  - trilha, caminho e picada
  - prelhos de estrada: federal, estadual
  - bitola larga
  - bitola estreita
- Ferrovias

### CONVENÇÕES CARTOGRÁFICAS

- ELEMENTOS ALTIMÉTRICOS
  - Ponto trigonométrico, Referência de nível
  - Ponto astronômico, Ponto barométrico
  - Cota comprovada
  - Superfície deformada, Área
- ELEMENTOS DE HIDROGRAFIA
  - Curso d'água intermitente
  - Lago ou lagoa intermitente
  - Terreno sujeito a inundação, Salina
  - Brejo ou pântano
  - Popo (água), Nascente
  - Rápidos e cachoeiras grandes
  - Rápidos e cachoeiras
  - Rocha submersa e a descoberto
  - Molhe e represa: terra e alvenaria
  - Ancoradouro, Rio seco ou de aluvião
  - Recife rochoso

Convenções Temáticas

Limites: Distrital			
Sub-Distrital			
Setor Consistido			
Identificação			
Distrito	Sub-Distrito	Sector Rural	Sector Urbano

**LIMITES**  
internacional  
interdistrital  
intermunicipal  
áreas especiais

Escala 1 : 100.000

SISTEMA DE PROJEÇÃO UTM  
Origem da calibragem: UTM; Equador e Meridiano 51 WGR.  
Acréscidas as constantes de 10.000 e 500 Km respectivamente.  
DATUM HORIZONTAL: SAO 69  
Este produto integra a coleção de mapas municipais gerados de forma semi-automatizada, a partir da junção das folhas do Mapeamento Sistemático Brasileiro produzidas pelo IBGE, DSE e outros, sem formar raster ou vetor, e a Malha Municipal Digital do IBGE, com atualizações provenientes de diversas fontes, sem tratamento além de integração e conclusão dos elementos cartográficos.

MINISTÉRIO DO PLANEJAMENTO, ORÇAMENTO E GESTÃO  
INSTITUTO BRASILEIRO DE GEOGRAFIA E ESTATÍSTICA  
A DIRETORIA DE GEOCIÊNCIAS agrada a gratidão da comunicação de falhas ou correções verificadas neste mapa.  
AV. Brasil, 15.671 - Paraisópolis de Lucas  
Rio de Janeiro - CEP 21.241-051  
© IBGE - DIRETOS DE REPRODUÇÃO RESERVADOS

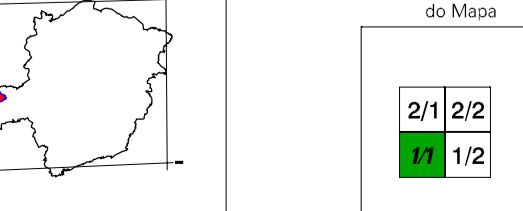
Divisão Político-Administrativa

GEOCÓDIGO	NOME
Distrito	Subdistrito
314280905	MUNICÍPIO DE MONTE ALEGRE DE MINAS

Localização do município no Mapeamento Sistemático



Localização no Estado



### Monte Alegre de Minas-MG

ASPECTOS FÍSICOS

Mesorregião: TRIÂNGULO MINERALTO PARANAIBA  
Microrregião: UBERLÂNDIA

Altitude da Sede: Área: 2594,3 Km<sup>2</sup>

COORDENADAS DA SEDE

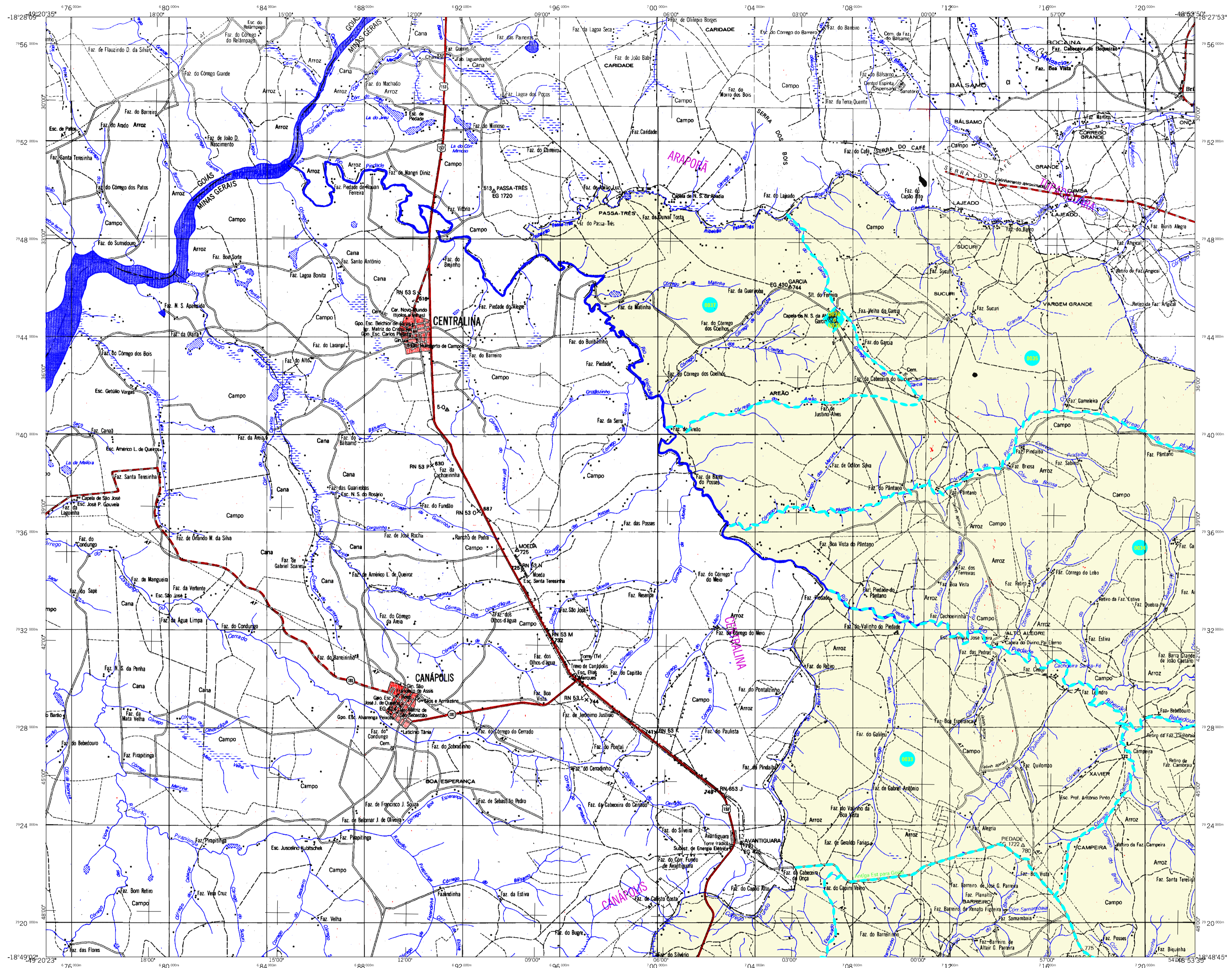
Latitude: -18,871	E: 722237	MC
Longitude: -48,881	N: 791203	51

CRONOLOGIA

MALHA TERRITORIAL	2007
EDIÇÃO	05-11-2007
Informações relativas a documentação básica e atualização	Consultar Metadados

IMPLEMENTAÇÃO

Coordenação Técnica:	CCAR
Coordenação Cartográfica:	CCAR
Coordenação de Estruturas Territoriais:	CETE
Unidades Produtoras:	Unidades Estaduais do IBGE
Disseminação:	Centro de Documentação e Disseminação da Informação CDDI



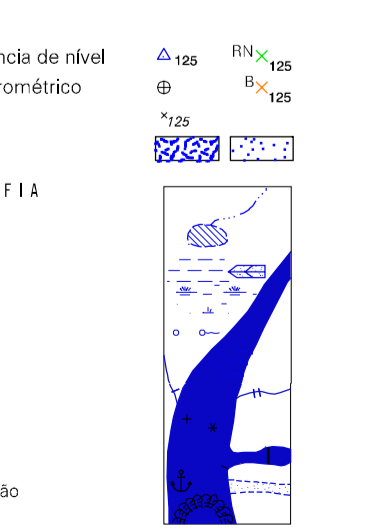
## MAPA MUNICIPAL ESTATÍSTICO

### ELEMENTOS PLANIMÉTRICOS

- Edificações**  
Igreja, Escola, Mina  
Moinho de vento, Molho de água  
Campo de emergência, Favela  
Localidades
- Linha transmissora de energia, Corca**  
Linha telefônica
- Rodovias**  
auto-estrada  
pavimentada  
sem pavimentação  
caminho carroçável  
trilha, caminho e picada  
prefeito de estrada: federal, estadual
- Ferrovias**  
bitola larga  
bitola estreita

### CONVENÇÕES CARTOGRÁFICAS

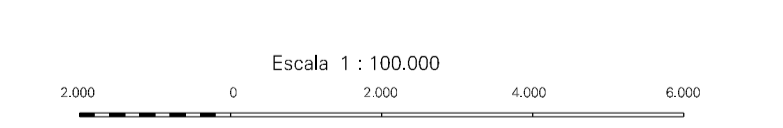
- ELEMENTOS ALTIMÉTRICOS**  
Ponto trigonométrico, Referência de nível  
Ponto astronômico, Ponto barométrico  
Cota comprovada  
Superfície deformada, Área
- ELEMENTOS DE HIDROGRAFIA**  
Curso d'água Intermitente  
Lago ou lagoa Intermitente  
Terreno sujeito a Inundação, Salina  
Brejo ou pântano  
Poço (água), Nascente  
Rápidos e cachoeiras grandes  
Rápidos e cachoeiras  
Rocha submersa e a descoberto  
Mocho e represa: terra e alvenaria  
Ancoradouro, Rio seco ou de aluvião  
Recife rochoso



Convenções Temáticas

Identificação	Limite
Distrito	-----
Sub-Distrito	-----
Sector	-----
Sector Urbano	-----
Sector Rural	-----
Agglomerado Rural	-----

**LIMITES**  
internacional  
interdistrital  
intermunicipal  
áreas especiais



ESCALA 1 : 100.000

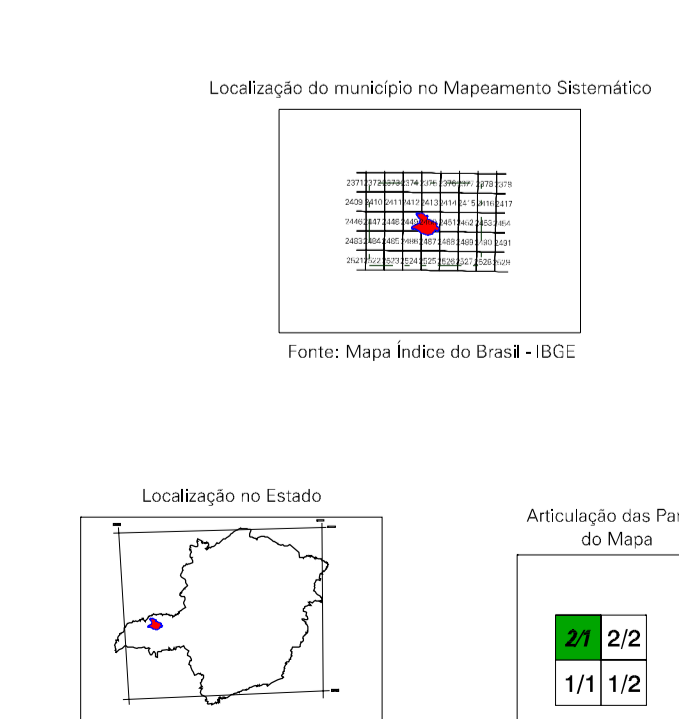
SISTEMA DE PROJEÇÃO UTM  
Origem da calibragem: UTM Equador e Meridiano 51 WGR.  
Acrescidas as constantes de 100.000 e 500 Km respectivamente  
DATUM HORIZONTAL: SAD 69

Este produto integra a coleção de mapas municipais gerados de forma semi-automatizada, a partir da junção das folhas do Mapeamento Sistemático Brasileiro produzida pelo IBGE. DSC e outros, sem formato raster são vendidos à venda Municipal Digital do IBGE, com atualização proveniente de diversas fontes, sem tratamento de integração e contornos dos elementos cartográficos.

MINISTÉRIO DO PLANEJAMENTO, ORÇAMENTO E GESTÃO  
INSTITUTO BRASILEIRO DE GEOGRAFIA E ESTATÍSTICA  
A DIRETORIA DE GEOCIÊNCIAS agrada a gentileza da comunicação de falhas ou correções verificadas neste mapa.  
AV. Brasil, 16.671 - Parada de Lucas  
Rio de Janeiro-RJ - CEP 21.241-051  
© IBGE - DIRETOS DE REPRODUÇÃO RESERVADOS

Divisão Político-Administrativa

GEOCÓDIGO	NOME
Distrito	Subdistrito
314280905	MONTE ALEGRE DE MINAS



### Monte Alegre de Minas-MG

ASPECTOS FÍSICOS

Mesorregião: TRIÂNGULO MINEIRO/ALTO PARANAÍBA  
Microrregião: UBERLÂNDIA

Área da Sede: 2594,3 Km<sup>2</sup>

COORDENADAS DA SEDE

Latitude: -18,871	E: 722237	MC
Longitude: -48,881	N: 7912103	51

CRONOLOGIA

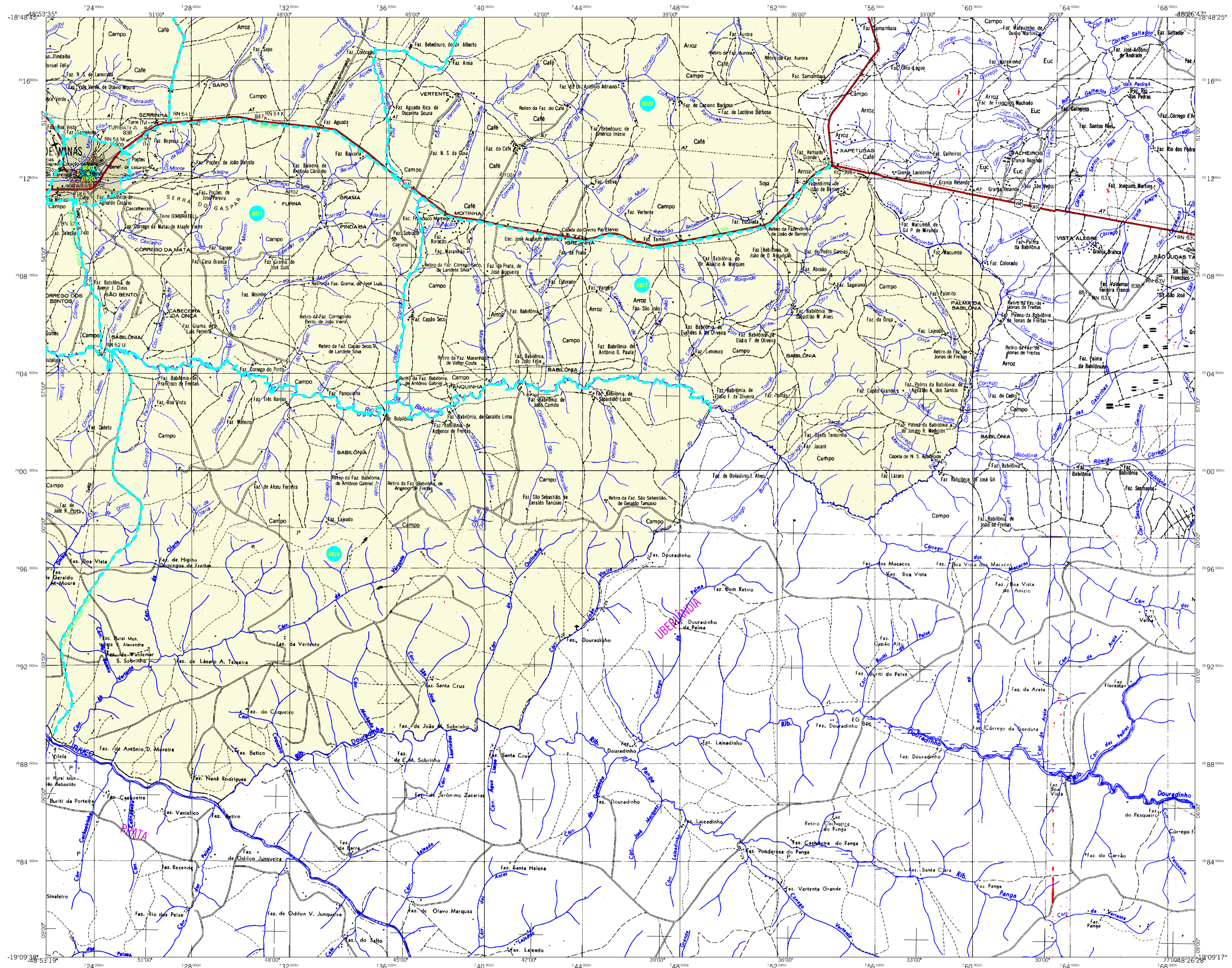
MALHA TERRITORIAL 2007

EDIÇÃO 05-11-2007

Informações relativas à documentação básica e atualização Consultar Metadados

IMPLEMENTAÇÃO

Coordenação Técnica: CCA/R  
Coordenação Cartográfica: CCA/R  
Coordenação Temática: CCA/R  
Coordenação de Estruturas Territoriais: CETE  
Unidades Produtoras: CCA/R  
Unidades Estaduais do IBGE: CCA/R  
Disseminação: Centro de Documentação e Disseminação da Informação CDDI



## MAPA MUNICIPAL ESTATÍSTICO

### ELEMENTOS PLANIMÉTRICOS

- Edificações
  - Igreja, Escola, Mina
  - Molho de vento, Molho de água
  - Campo de emergência, Farol
  - Localidades
- Linha transmissora de energia, Corca
- Linha telefônica
- Rodovias
  - auto-estrada pavimentada
  - sem pavimentação
  - caminho carroçável
  - trilha, caminho e picada
  - prelívios de estrada: federal, estadual
- Ferrovias
  - bitola larga
  - bitola estreita

### CONVENÇÕES CARTOGRÁFICAS



### ELEMENTOS ALTIMÉTRICOS

- Ponto trigonométrico, Referência de nível
- Ponto astronômico, Ponto barométrico
- Cota promovida
- Superfície deformada, Área

### ELEMENTOS DE HIDROGRAFIA

- Curso d'água Intermitente
- Lago ou lagoa Intermitente
- Terreno sujeito a Inundação, Salina
- Brejo ou pântano
- Popo (água), Nascente
- Rápidos e cataratas grandes
- Rápidos e cataratas
- Mocho submerso e a descoberto
- Rocha e represa: terra e alvenaria
- Ancoradouro, Rio seco ou de aluvião
- Recife rochoso



Convenções Temáticas			
Limites: Distrital			
Sub-Distrital			
Setor Consistido			
Identificação			
Distrito	Sub-Distrito	Sector Rural	Sector Urbano

- ### LIMITES
- internacional
  - interdistrital
  - intermunicipal
  - áreas especiais

Escala 1 : 100.000



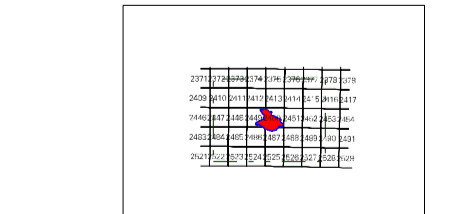
SISTEMA DE PRODUÇÃO UTM  
Origem da calibração: UTM; Datum: Meridiano 51 WGR.  
Acrescidas as constantes de 10.000 e 500 Km respectivamente  
DATUM HORIZONTAL: SAD 69

Este produto integra a coleção de mapas municipais gerados de forma semi-automatizada, a partir da junção das folhas do Mapeamento Sistemático Brasileiro produzidas pelo IBGE, DSE e outros, sem formar raster ou vetor, e a Malha Municipal Digital do IBGE, com atualização proveniente de diversas fontes, sem tratamento além de integração e correção dos elementos cartográficos.

MINISTÉRIO DO PLANEJAMENTO, ORÇAMENTO E GESTÃO  
INSTITUTO BRASILEIRO DE GEOGRAFIA E ESTATÍSTICA  
A DIRETORIA DE GEOCENOSAS agrupa a produção da comunicação de dados ou estatísticas verificadas neste mapa.  
Av. Brasil, 15.071 - Parada de Lucas  
Rio de Janeiro - RJ - CEP 21.241-051  
© IBGE - DIRETOS DE REPRODUÇÃO RESERVADOS

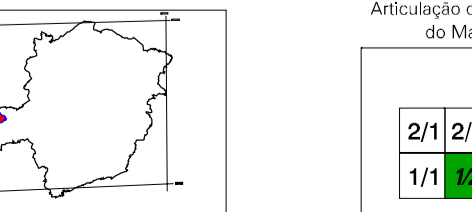
GEOCÓDIGO		NOME
Distrito	Subdistrito	
314280905		MONTE ALEGRE DE MINAS

### Localização do município no Mapeamento Sistemático



Fonte: Mapa Índice do Brasil - IBGE

### Localização no Estado



Articulação das Partes do Mapa  
2/1 2/2  
1/1 1/2

## Monte Alegre de Minas-MG

### ASPECTOS FÍSICOS

Mesorregião: TRIÂNGULO MINEIRO/ALTO PARANAÍBA  
Microrregião: UBERLÂNDIA

Altitude da Sede: Área: 2594,3 Km<sup>2</sup>

COORDENADAS DA SEDE

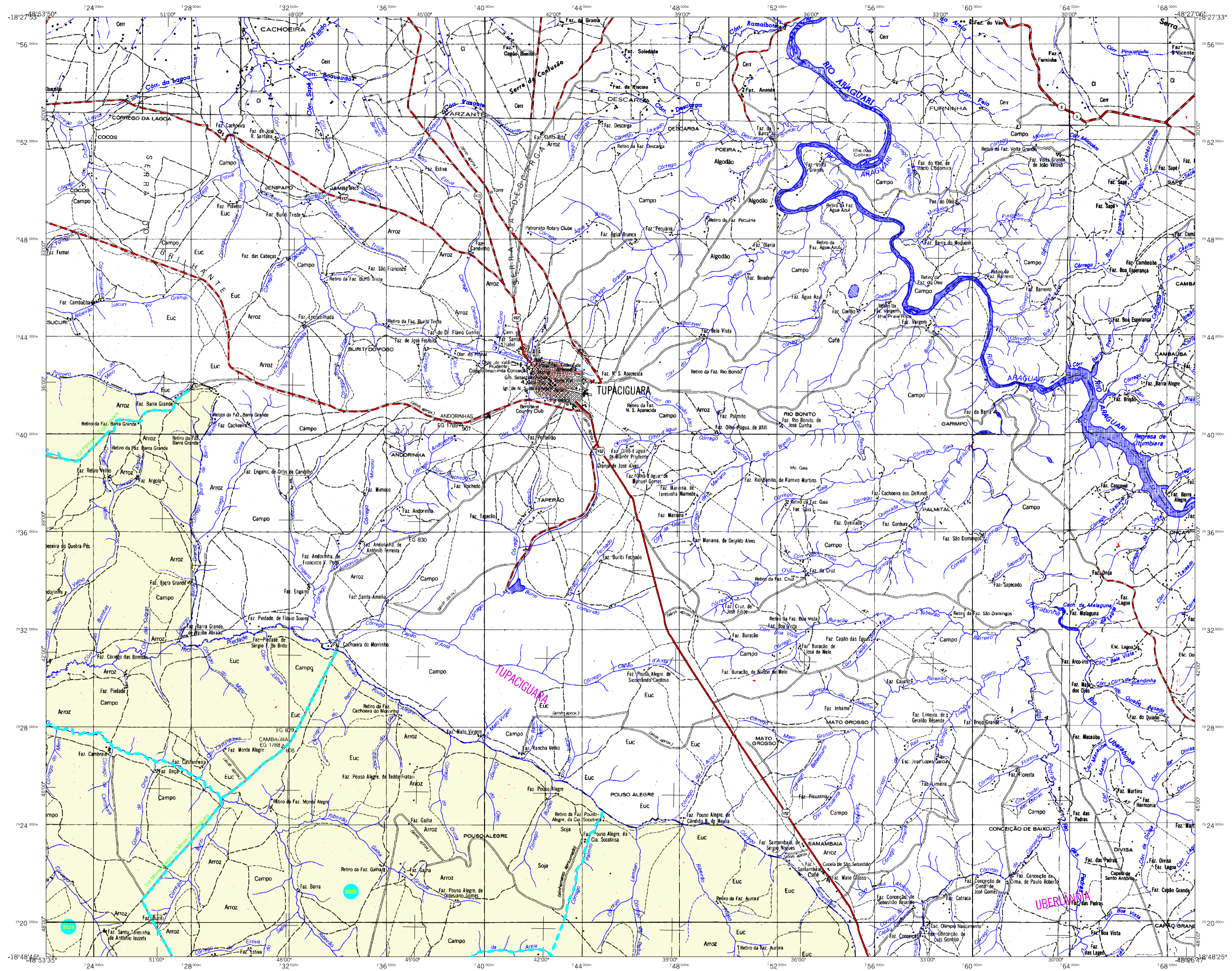
Latitude: -18,871	E: 722237	MC
Longitude: -48,881	N: 7912193	51

### CRONOLOGIA

MALHA TERRITORIAL	2007
EDIÇÃO	05-11-2007
Informações relativas a documentação básica e atualização	Consultar Metadados

### IMPLEMENTAÇÃO

Coordenação Técnica: CCA/R  
Coordenação Temática: CETE  
Coordenação de Estruturas Territoriais: CETE  
Unidades Produtoras: Unidades Estaduais do IBGE  
Disseminação: Centro de Documentação e Disseminação da Informação CDDI



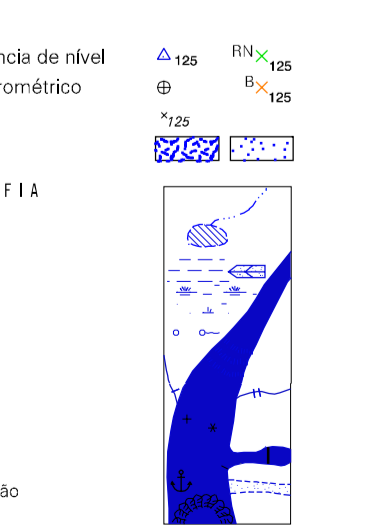
## MAPA MUNICIPAL ESTATÍSTICO

### ELEMENTOS PLANIMÉTRICOS

- Edificações: Igreja, Escola, Mina, Molino de vento, Molino de água, Campo de emergência, Favela, Localidade.
- Linhas transmissoras de energia: Corca, Linha telefônica.
- Rodovias: auto-estrada, pavimentada, sem pavimentação, sem pavimentação, caminho carroçável, trilha, caminho e picada, prefixo de estrada: federal, estadual.
- Ferrovias: bitola larga, bitola estreita.

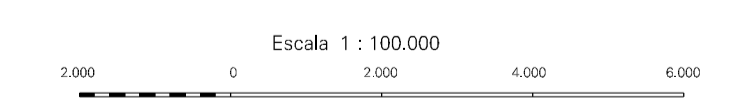
### CONVENÇÕES CARTOGRÁFICAS

- ELEMENTOS ALTIMÉTRICOS:** Ponto trigonométrico, Referência de nível, Ponto astronômico, Ponto barométrico, Cota comprovada, Superfície deformada, Área.
- ELEMENTOS DE HIDROGRAFIA:** Curso d'água intermitente, Lago ou lagoa intermitente, Terreno sujeito a inundação, Salina, Brejo ou pântano, Poço (água), Nascente, Rápidos e cataratas grandes, Rápidos e cataratas, Rocha submersa e a descoberto, Mocho e represa: terra e alvenaria, Ancoradouro, Rio seco ou de aluvião, Recife rochoso.



Convenções Temáticas			
Limites: Distrital			
Sub-Distrital			
Setor Consistido			
Identificação			
Distrito	Sub-Distrito	Sector Rural	Sector Urbano Aglomerado Rural
[Símbolo]	[Símbolo]	[Símbolo]	[Símbolo]

- LIMITES**
- internacional
  - interdistrital
  - intermunicipal
  - áreas especiais



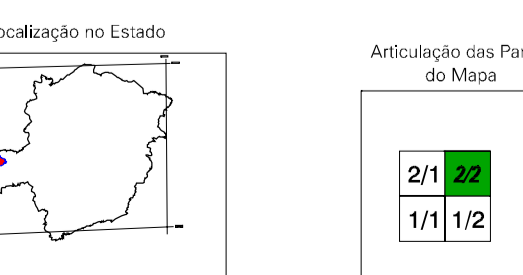
SISTEMA DE PROJEÇÃO UTM  
Origem da calibragem: UTM Equador e Meridiano 51 WGR.  
Acréscimos às coordenadas de 10.000 e 500 Km respectivamente.  
DATUM HORIZONTAL: SAO 69

Este produto integra a coleção de mapas municipais gerados de forma semi-automatizada, a partir da junção das folhas do Mapeamento Sistemático Brasileiro produzidas pelo IBGE, DSE e outros, sem formato raster, não vinculadas à Malha Municipal Digital do IBGE, com atualização proveniente de diversas fontes, sem tratamento de integração e contornos dos elementos cartográficos.

MINISTÉRIO DO PLANEJAMENTO, ORÇAMENTO E GESTÃO  
INSTITUTO BRASILEIRO DE GEOGRAFIA E ESTATÍSTICA  
A DIRETORIA DE GEOCENOSIS agrada a gentileza da comunicação de falhas ou correções verificadas neste mapa.  
AV. Brasil, 15 671 - Parada de Lucas  
Rio de Janeiro-RJ - CEP 21.241-051  
©IBGE - DIRETOS DE REPRODUÇÃO RESERVADOS

GEOCÓDIGO		NOME	
Distrito	Subdistrito		
314280905		MONTE ALEGRE DE MINAS	

### Localização do município no Mapeamento Sistemático



### Monte Alegre de Minas-MG

**ASPECTOS FÍSICOS**

Mesorregião: TRIÂNGULO MINEIRO/ALTO PARANAÍBA  
Mesorregião: UBERLÂNDIA

Área: 2594,3 Km<sup>2</sup>

Coordenadas da Sede: Latitude: -18,871; Longitude: -48,881; E: 722237; N: 7912103

**CRONOLOGIA**

Malha Territorial: 2007  
Edição: 05-11-2007

**IMPLEMENTAÇÃO**

Coordenação Técnica: CCA/R  
Coordenação Temática: CETE  
Unidades Produtoras: CETE  
Disseminação: CDDI