

MAPA MUNICIPAL ESTATÍSTICO

ELEMENTOS PLANIMÉTRICOS

- Edificações
 - Igreja, Escola, Mina
 - Molho de vento, Molho de água
 - Localidades
- Linha transmissora de energia, Cerca
- Linha telefônica
- Rodovias
 - auto-estrada pavimentada
 - sem pavimentação
 - caminho carroçável
 - trilha, caminho e picada
 - prefeio de estrada: federal, estadual
- Ferrovias
 - biola larga
 - biola estreita

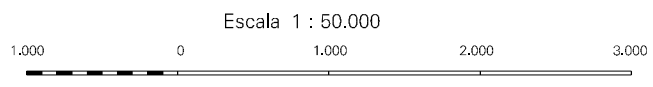
CONVENÇÕES CARTOGRÁFICAS

- #### ELEMENTOS ALTIMÉTRICOS
- Ponto trigonométrico, Ponto de nível
 - Ponto astronômico, Ponto barométrico
 - Cota comprovada
 - Superfície deformada, Área

- #### ELEMENTOS DE HIDROGRAFIA
- Curso d'água intermitente
 - Lago ou lagoa intermitente
 - Terreno sujeito a inundação, Salina
 - Brejo ou pântano
 - Poço (água), Nascente
 - Rápidos e cachoeiras grandes
 - Rápidos e cachoeiras pequenas
 - Rocha submersa e a descoberto
 - Molhe e represa; terra e elvenaria
 - Ancoradouro, Rio seco ou de aluvião
 - Recife rochoso

Convenções Temáticas	
Limites: Distrital	-----
Sub-Distrital	-----
Sector Censitário	-----
Identificação	
Distrito	-----
Sub-Distrito	-----
Sector Rural	-----
Sector Urbano	-----
Agglomerado Rural	-----

- #### LIMITES
- internacional
 - intermunicipal
 - interdistrital
 - áreas especiais



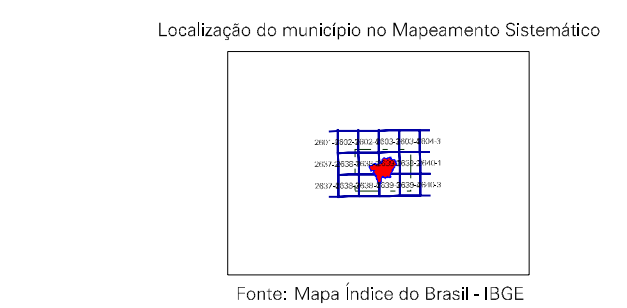
ESCALA 1 : 50.000

SISTEMA DE PROJEÇÃO UTM
Origem da quilometragem UTM: Equador e Meridiano 45 WGL.
Acersadas as coordenadas de 10.000 e 500 Km respectivamente.
DATUM HORIZONTAL: SAD 69

Este produto integra a coleção de mapas municipais gerados de forma sistematizada, a partir da junção das folhas de Mapeamento Sistemático Brasileiro produzidas pelo IBGE, DSG e outras, em formato raster, com o tratamento de correção de distorções, com atualização proveniente de diversas fontes, sem tratamento pleno de integração e completude dos elementos cartográficos.

MINISTÉRIO DO PLANEJAMENTO, ORÇAMENTO E GESTÃO
INSTITUTO BRASILEIRO DE GEOGRAFIA E ESTATÍSTICA
A DIRETORIA DE GEOCIÊNCIAS agrarárias e geográficas da comunicação
de fôlhas ou cartões verificadas neste mapa.
Av. Brasil, 15.671 - Parada da Luz
Rio de Janeiro-RJ - CEP 21.241-661
©2007 - Todos os direitos reservados ao IBGE

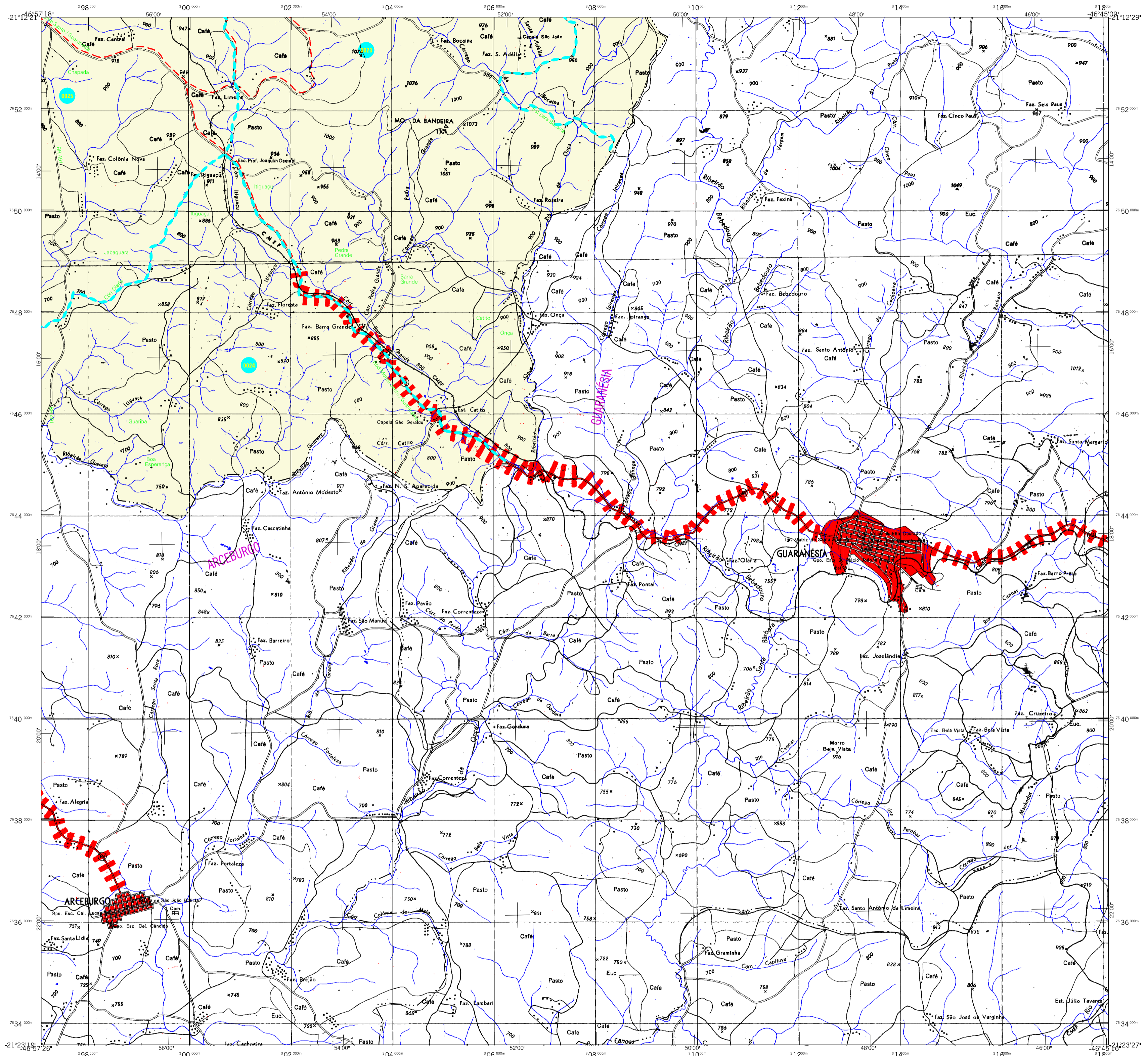
GEOCÓDIGO		NOME	
Distrito	Subdistrito		
314320305		MUNICÍPIO DE MONTE SANTO DE MINAS	
314320310		MILAGRE	



Monte Santo de Minas-MG

ASPECTOS FÍSICOS	
Mesorregião:	SUL-SUDESTE DE MINAS
Microrregião:	SÃO SEBASTIÃO DO PARNAÍBA
Altitude da Sede:	Área: 591,0 Km ²
COORDENADAS DA SEDE	
Latitude: -21,190	E: 294451
Longitude: -46,380	N: 7655532
CRONOLOGIA	
MALHA TERRITORIAL	2007
EDIÇÃO	06-11-2007
Informações relativas à documentação básica e atualização	
Consultar Metadados	
IMPLEMENTAÇÃO	
Coordenação Técnica:	CCAR
Coordenação de Cartografia:	CETE
Coordenação de Estruturas Territoriais:	
Unidades Produtoras:	
Unidades Executoras do IBGE:	
Desseminação:	
Centro de Documentação e Disseminação de Informação:	CDDI

2/1/2/2
1/2



MAPA MUNICIPAL ESTATÍSTICO

ELEMENTOS PLANIMÉTRICOS

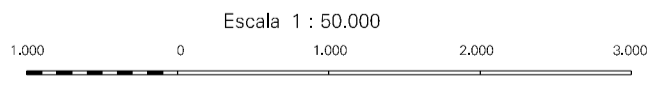
- Edificações: Igreja, Escola, Mina, Molinho de vento, Molinho de água, Campo de emergência, Farol, Localidades
- Linha transmissora de energia, Cerca, Linha telefônica
- Rodovias: auto-estrada pavimentada, sem pavimentação, sem pavimentação, caminho carroçável, trilha, caminho e ciclovia, prefixo de estrada: federal, estadual
- Ferrovias: bitola larga, bitola estreita

CONVENÇÕES CARTOGRÁFICAS

- ELEMENTOS ALTIMÉTRICOS:** Ponto trigonométrico, Ponto astronômico, Ponto barométrico, Cota comprovada, Superfície deformada, Área
- ELEMENTOS DE HIDROGRAFIA:** Curso d'água intermitente, Lago ou lagoa, Terreno sujeito a inundação, Salina, Brejo ou pântano, Poço (água), Nascente, Rápidos e cachoeiras, Rocha submersa e descoberta, Molhe e represa: terra e alvenaria, Ancoradouro, Rio seco ou de aluvião, Recife rochoso

Convenções Temáticas			
Limites: Distrital			
Sub-Distrital			
Setor Censitário			
Distrito	Sub-Distrito	Identificação	Sector
			Rural
			Sector Urbano
			Aglomerado Rural

- LIMITES:** intermunicipal, interdistrital, intermunicipal, áreas especiais



ESCALA 1 : 50.000

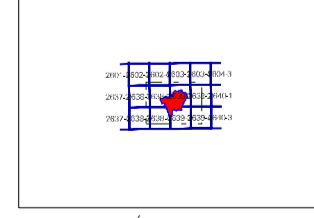
SISTEMA DE PROJEÇÃO UTM
Origem da quilometragem UTM: Equador e Meridiano 45 WGI.
Acordadas as coordenadas de 10.000 e 500 Km respectivamente.
DATUM HORIZONTAL: SAD 89

Este produto integra a coleção de mapas municipais gerados de forma semi-automatizada, a partir da junção dos dados do Mapeamento Sistemático Brasileiro produzidos pelo IBGE, DSG e outros, em formato raster, com o vetorial e a Malha Municipal Digital do IBGE, com atualização proveniente de diversas fontes, sem tratamento pleno de integração e completude dos elementos cartográficos.

MINISTÉRIO DO PLANEJAMENTO, ORÇAMENTO E GESTÃO
INSTITUTO BRASILEIRO DE GEOGRAFIA E ESTATÍSTICA
A DIRETORIA DE GEOCIÊNCIAS integra a gerência de comunicação de dados e informações geográficas do IBGE.
Av. Brasil, 15.071 - Parada da Luz
Rio de Janeiro - RJ - CEP 21.241-611
© 2007 - Todos os direitos reservados ao IBGE

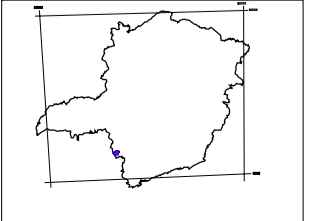
GEOCÓDIGO		NOME	
Distrito	Subdistrito		
314320305		MUNICÍPIO DE MONTE SANTO DE MINAS	
314320310		MUNICÍPIO DE MONTE SANTO DE MINAS	

Localização do município no Mapeamento Sistemático



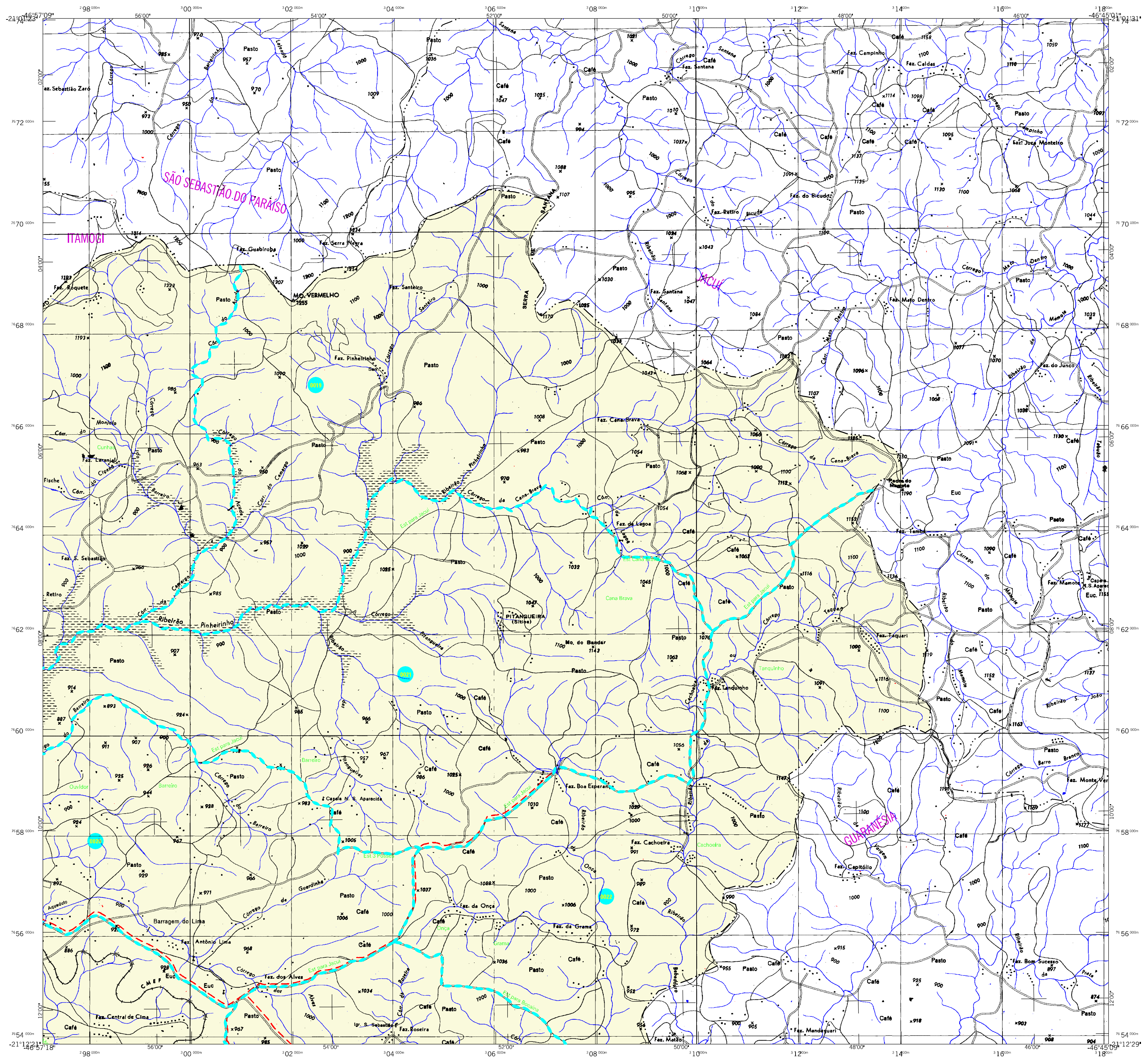
Fonte: Mapa Índice do Brasil - IBGE

Localização no Estado



Monte Santo de Minas-MG

ASPECTOS FÍSICOS	
Mesorregião:	SUL-SUDESTE DE MINAS
Microrregião:	SAO SEBASTIAO DO PARANÁ
Altitude da Sede:	Área: 591,0 Km ²
COORDENADAS DA SEDE	
Latitude: -21,190	E: 294451
Longitude: -46,380	N: 7655532
CARTOGRAFIA	
MALHA TERRITORIAL:	2007
EDIÇÃO:	06-11-2007
Informações relativas à documentação básica e atualização: Consultar Metadados	
IMPLEMENTAÇÃO	
Coordenação Técnica:	CCAR
Coordenação de Cartografia:	CETE
Coordenação de Estruturas Territoriais:	CETE
Unidades Produtoras:	Unidades Estaduais do IBGE
Desenho:	Centro de Documentação e Disseminação de Informação (CDDI)



MAPA MUNICIPAL ESTATÍSTICO

CONVENÇÕES CARTOGRÁFICAS

ELEMENTOS PLANIMÉTRICOS

- Edificações: Igreja, Escola, Mina, Molho de vento, Molho de água, Campo de emergência, Farol, Localidades.
- Linha transmissora de energia, Cerca, Linha telefônica.
- Rodovias: auto-estrada pavimentada, sem pavimentação, caminho carroçável, trilha, caminho e ciclovia, prefixo de estrada: Federal, estadual.
- Ferrovias: bitola larga, bitola estreita.

ELEMENTOS ALTIMÉTRICOS

- Ponto trigonométrico, Ponto de nível, Ponto astronômico, Ponto barométrico, Cota comprovada, Superfície deformada, Área.

ELEMENTOS DE HIDROGRAFIA

- Curso d'água intermitente, Lago ou lagoa intermitente, Terreno sujeito a inundação, Salina, Brejo ou pântano, Poço (água), Nascente, Rápidos e cacharatas, Rocha submersa e a descoberto, Molhe e represa; terra e alvenaria, Ancoradouro, Rio seco ou de aluvião, Recife rochoso.

CONVENÇÕES TEMÁTICAS

Límites: Distrital, Sub-Distrital, Setor Censitário.

Identificação	Sector Rural	Sector Urbano
Distrito		
Sub-Distrito		
Setor		
Agglomerado		

LIMITES

- internacional
- interestadual
- intermunicipal
- áreas especiais



SISTEMA DE PROJEÇÃO UTM
Origem da quilometragem UTM: Equador e Meridiano 45 WGL.
Acordadas as coordenadas de 10.000 e 500 Km respectivamente.
DATUM HORIZONTAL: SAD 89

Este produto integra a coleção de mapas municipais gerados de forma semi-automatizada, a partir da junção das folhas de Mapeamento Sistemático produzidas pelo IBGE, DSE e outros, em formato raster, com a Malha Municipal Digital do IBGE, com atualização proveniente de diversas fontes, sem tratamento pleno de integração e completude dos elementos cartográficos.

MINISTÉRIO DO PLANEJAMENTO, ORÇAMENTO E GESTÃO
INSTITUTO BRASILEIRO DE GEOGRAFIA E ESTATÍSTICA
A DIRETORIA DE GEOCIÊNCIAS agrária e geográfica da comunicação
de informações produzidas neste mapa.
Av. Brasil, 15.071 - Paraisópolis
Rio de Janeiro - RJ - CEP 21.241-861
© 2007 - Todos os direitos reservados.

Monte Santo de Minas-MG

Divisão Político-Administrativa	
GEOCÓDIGO	NOME
Distrito	
Subdistrito	
314320305	MUNICÍPIO DE MONTE SANTO DE MINAS
314320310	LUIZLAGRE

Localização do município no Mapeamento Sistemático

Fonte: Mapa Índice do Brasil - IBGE

Localização no Estado

Articulação das Partes do Mapa

ASPECTOS FÍSICOS

Mesorregião: SUL-SUDESTE DE MINAS
Microrregião: SÃO SEBASTIÃO DO PARAÍSO
Altitude da Sede: Área: 591,0 Km²
COORDENADAS DA SEDE
Latitude: -21,190 E: 294451 MC
Longitude: -46,380 N: 7655532 45

CRONOLOGIA

MALHA TERRITORIAL: 2007
EDIÇÃO: 06-11-2007
Informações relativas à documentação básica e atualização: Consultar Metadados

IMPLEMENTAÇÃO

Coordenação Técnica: CCGAR
Coordenação de Cartografia: CCGAR
Coordenação de Estruturas Territoriais: CETE
Unidades Produtoras: Unidades Estaduais do IBGE
Desseminação: Centro de Documentação e Disseminação de Informação (CDDI)

Mapa Digital em Pdf