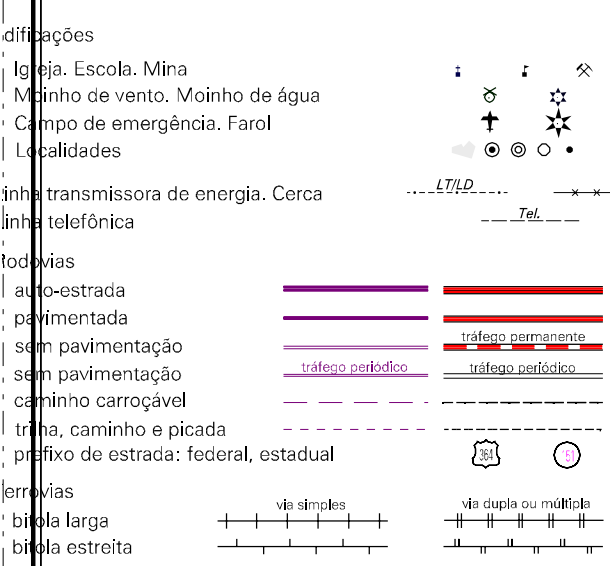


CONVENÇÕES CARTOGRÁFICAS

ELEMENTOS PLANIMÉTRICOS



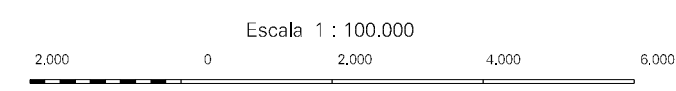
ELEMENTOS ALTIMÉTRICOS



Convenções Temáticas			
Limites: Distrital			
Sub-Distrital			
Setor Censitário			
Identificação			
Distrito	Sub-Distrito	Sector Rural	Sector Urbano
			Agglomerado Rural

LIMITES	
Internacional	-----
interestadual	-----
intermunicipal	-----
áreas especiais	-----

MAPA MUNICIPAL ESTATÍSTICO

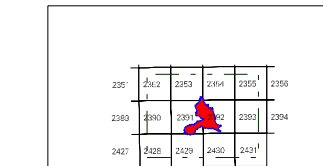


SISTEMA DE PROJEÇÃO UTM
Origem de equidistância UTM: Equador e Meridiano 30°G.
Acréscimos de coordenadas de 10.000 e 500 km respectivamente.
DATUM HORIZONTAL: SAD 69.
Este produto integra a coleção de mapas municipais gerados de forma semi-automatizada, a partir da junção das tabelas de Mapeamento Sistemático Brasileiro produzidas pelo IBGE, DGS e outras, em formato raster ou vetorial e da Malha Municipal Digital do IBGE, com atualização proveniente de diversas fontes, sendo tratado segundo plano de integração e completado dos elementos cartográficos.

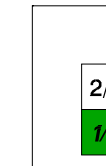
MINISTÉRIO DO PLANEJAMENTO, ORÇAMENTO E GESTÃO
INSTITUTO BRASILEIRO DE GEOGRAFIA E ESTATÍSTICA
A DIRETORIA DE GEODÊSIA, AGUICIA E GESTÃO DA COMUNICAÇÃO
DE TIPOGRAFIA E REPRODUÇÃO DE MATERIAIS
AV. Brasil, 15.077 - Planeta de Luz
Rio de Janeiro, RJ - CEP 21.241-061
© 2007 - Todos os direitos reservados

Divisão Política-Administrativa	
GEOCÓDIGO	NOME
Distrito	NANUQUE
Sub-distrito	VEA PEREIRA
31443000	
31443001	

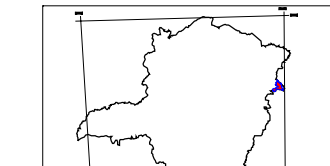
Localização do município no Mapeamento Sistemático



Articulação das Partes do Mapa



Localização no Estado



Fonte: Mapa Índice do Brasil - IBGE

MALHA TERRITORIAL	
Edição	2007
Informações atualizadas e documentação básica e atualização	08-11-2007
	Consultar Metadados

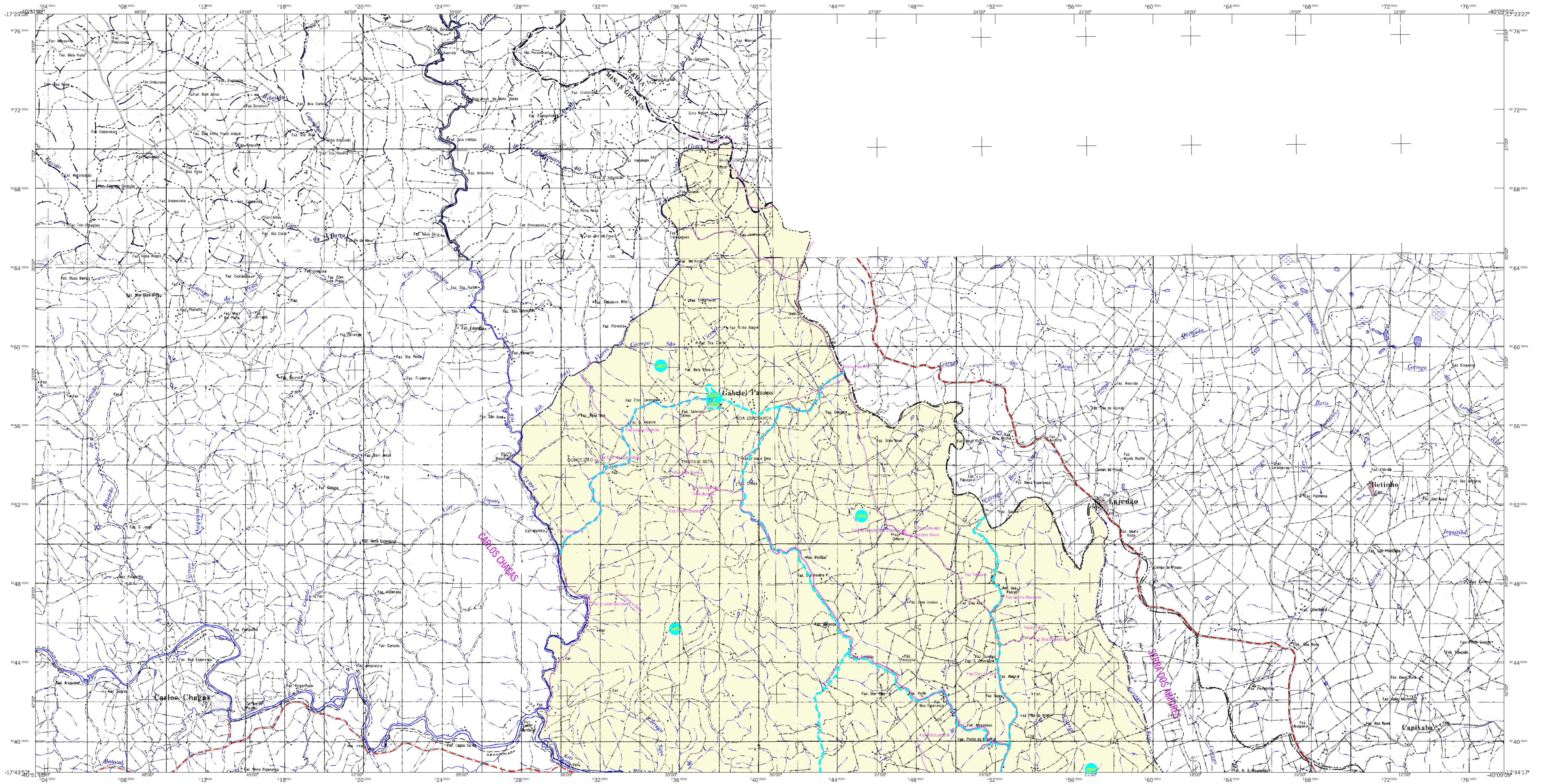
ASPECTOS FÍSICOS

Microrregião:	VALE DO MUCURI
Mesorregião:	NANUQUE
Área da Sede:	1515,1 Km ²
COORDENADAS DA SEDE	
Latitude: -17,839	E: 36821
Longitude: -49,354	N: 822136
	39

IMPLEMENTAÇÃO

Coordenação Técnica:	Coordenação de Cartografia	CCAR
Coordenação Territorial:	Coordenação de Estruturas Territoriais	CETE
Unidades Produtoras:	Unidades Produtoras do IBGE	
Dissiminação:	Centro de Documentação e Dissiminação da Informação	CDI

Nanuque-MG



CONVENÇÕES CARTOGRÁFICAS

ELEMENTOS PLANIMÉTRICOS

- divulgações
- lugar, Escola, Mina
- Monte de vento, Molino de água
- Campo de emergência, Farol
- Localidades
- linha transmissora de energia, Corca
- linha telefônica
- rodovias
- auto-estrada
- pavimentação
- sem pavimentação
- estrada carroçável
- trilha, caminho e picada
- perfil de estrada: federal, estadual
- terras
- terras largas
- terras estreitas

ELEMENTOS ALTIMÉTRICOS

- Ponto trigonométrico, Referência de nível
- Ponto astronômico, Ponto barométrico
- Cota comprovada
- Superfície deformada, Área

ELEMENTOS DE HIDROGRAFIA

- Curso d'água intermitente
- Lago ou lagoa intermitente
- Terreno sujeito a inundação, Salina
- Bejo ou pântano
- Poço (água), Nascente
- Rápidos e cachoeiras grandes
- Rápidos e cachoeiras
- Rocha submersa e a descoberto
- Molhe e represa; terra e alvenaria
- Ancoradouro, Rio seco ou de alívio
- Relevo rochoso

Convenções Temáticas			
Limites: Distrital			
Sub-Distrital			
Setor Censitário			
Identificação			
Distrito	Sub-Distrito	Sector Rural	Sector Urbano
		Ajuntamento Rural	
[Símbolo]	[Símbolo]	[Símbolo]	[Símbolo]

LIMITES	
[Símbolo]	Internacional
[Símbolo]	Interestadual
[Símbolo]	Intermunicipal
[Símbolo]	Áreas especiais

MAPA MUNICIPAL ESTATÍSTICO

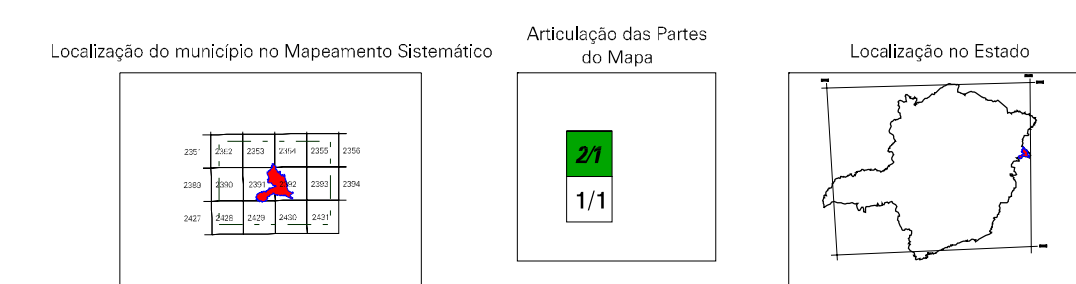
Escala 1:100.000

SISTEMA DE PROJEÇÃO UTM
Origem de coordenadas UTM: Equador e Meridiano 36°G.
Acrescidas de constantes de 10.000 e 500 km respectivamente.
DATUM HORIZONTAL: SAD 69

Este produto integra a coleção de mapas municipais gerados de forma semi-automatizada, a partir da junção das tabelas de Mapeamento Sistemático Brasileiro produzidas pelo IBGE, DSE e outros, em formato raster ou vetorial e da Malha Municipal Digital do IBGE, com atualização proveniente de diversas fontes, sendo tratadas de acordo com as regras de integração e completude dos elementos cartográficos.

MINISTÉRIO DO PLANEJAMENTO, ORÇAMENTO E GESTÃO
INSTITUTO BRASILEIRO DE GEOGRAFIA E ESTATÍSTICA
A DIRETORIA DE CIÊNCIAS APLICADAS e gerência de comunicação de dados e informações geográficas
R. Brasil, 15.071 - Planeta de Luz
Rio de Janeiro, RJ - CEP 21.241-061
© 2007 - reprodução proibida sem autorização

Divisão Política-Administrativa	
GEOCÓDIGO	NOME
Distrito	Sub-distrito
31443000	NANUQUE
31443001	VEA PEREIRA



Fonte: Mapa Índice do Brasil - IBGE

CRONOLOGIA	
Malha Territorial	2007
Edição	08-11-2007
Informações estatísticas e documentação básica e atualização	Consultar Metadados

Nanuque-MG

ASPECTOS FÍSICOS	
Microrregião:	VALE DO MUCURI
Mesorregião:	NANUQUE
Altitude da Sede:	Área: 1515,1 Km ²
COORDENADAS DA SEDE	
Latitude: -17,839	E: 36621
Longitude: -40,354	N: 802730
	MC
	39

IMPLEMENTAÇÃO	
Coordenação Técnica:	Coordenação de Cartografia
Coordenação de Estruturas Territoriais:	CCAR
Coordenação de Estruturas Territoriais:	CETE
Unidades Produtoras:	Unidades Estaduais do IBGE
Disseminação:	Centro de Documentação e Disseminação de Informação
	CCDI