

MAPA MUNICIPAL ESTATÍSTICO

Nepomuceno-MG

ELEMENTOS PLANIMÉTRICOS

Edificações
Igreja, Escola, Mina
Molho de vento, Molho de água
Campo de emergência, Ferrol
Localidades

Linha transmissora de energia, Cerca
Linha telefônica

Rodovias
auto-estrada
pavimentação
sem pavimentação
caminho carroçável
trilha, caminho e picada
prefeço de estrada: federal, estadual

Ferrovias
bitola larga
bitola estreita

CONVENÇÕES CARTOGRÁFICAS

ELEMENTOS ALTIMÉTRICOS
Ponto trigonométrico, Referência de nível
Ponto astronômico, Ponto barométrico
Cota comprovada
Superfície deformada, Área

ELEMENTOS DE HIDROGRAFIA
Curso d'água intermitente
Lago ou lagoa intermitente
Terreno sujeito a inundação, Salina
Brejo ou pantano
Poço (lago), Nascente
Rápidos e cataratas grandes
Rápidos e cataratas
Rocha submersa e a descoberto
Molhe e represa; terra e alvenaria
Ancoradouro, Rio seco ou de aluvião
Recife rochoso

LIMITES
Internacional
intermunicipal
intermunicipal
áreas especiais

CONVENÇÕES TEMÁTICAS

Identificação	
Distrito	Sector
Sub-Distrito	Rural
	Sector Urbano
	Aglomerado Rural

ESCALA
Escala 1 : 50.000

SISTEMA DE PROJEÇÃO UTM
Origem da quilométragem (UTM): Equador e Meridiano 45 WGR, Acrecidas as constantes de 10.000 e 500 Km respectivamente
DATUM HORIZONTAL: SIA 69

Este produto integra a coleção de mapas municipais gerados de forma semi-automatizada, a partir da junção dos dados do Mapeamento Sistemático Brasileiro produzido pelo IBGE, DSE e outros, em formato raster, com o Mapa Municipal Digital do IBGE, com atualização proveniente de diversas fontes, sem tratamento plano de integração e complementação dos elementos cartográficos.

MINISTÉRIO DO PLANEJAMENTO, ORÇAMENTO E GESTÃO
INSTITUTO BRASILEIRO DE GEOGRAFIA E ESTATÍSTICA
A DIRETORIA DE GEOCIÊNCIAS agradece a gentileza da comunicação de falhas ou omissões verificadas neste mapa:
Av. Brasil, 19.071 - Paraisópolis, Belo Horizonte - MG
Rio de Janeiro RJ - CEP 21.241-051
© 2007 - Instituto Brasileiro de Geografia e Estatística

ASPECTOS FÍSICOS

Microrregião : CAMPO DAS VERDES
Mesorregião : LAVRAS

Altitude da Sede : 475 m
Área : 581,6 Km²

COORDENADAS DA SEDE

Latitude : -21,228	Longitude : -45,236	MC	45
Latitude : -45,236	Longitude : -21,228	MC	45

CRONOLOGIA

Malha Territorial	2007
Edição	08/11/2007

Informações relativas à documentação básica e atualização
Consultar Metadados

IMPLEMENTAÇÃO

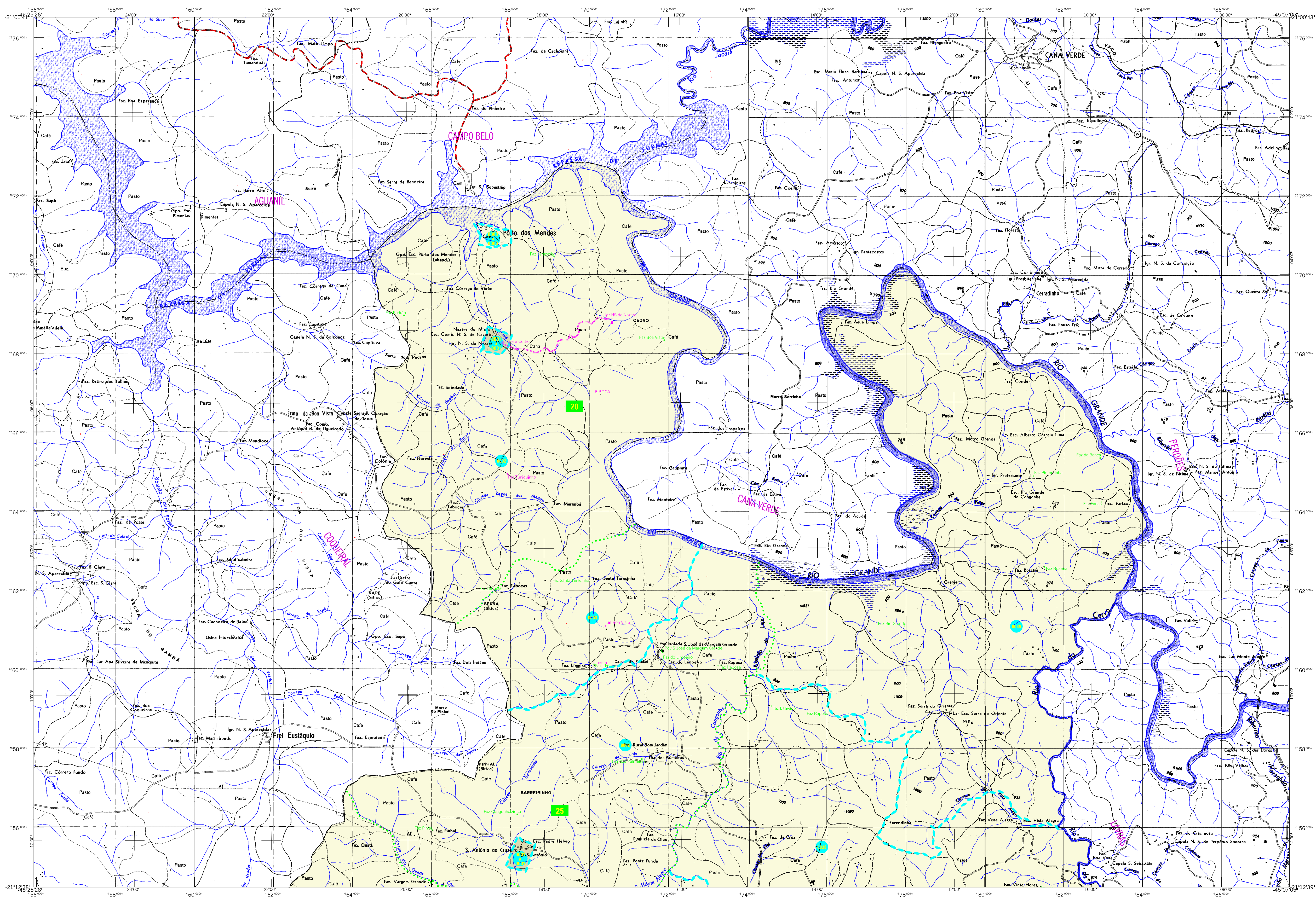
Coordenação Técnica: CCAIR
Coordenação Cartográfica: CFE
Coordenação Temática: CFE
Coordenação de Estruturas Territoriais: CFE
Unidades Produtoras: Unidades Estaduais do IBGE
Disseminação: Centro de Documentação e Disseminação da Informação CDDI

Localização do município no Mapeamento Sistemático

Fonte: Mapa Índice do Brasil - IBGE

Localização no Estado

Articulação das Partes do Mapa



MAPA MUNICIPAL ESTATÍSTICO

Nepomuceno-MG

ELEMENTOS PLANIMÉTRICOS

- Edificações: Igreja, Escola, Mina, Molino de vento, Molino de água, Campo de emergência, Ferrol, Localidades
- Linha transmissora de energia: Cerca, Linha telefônica
- Rodovias: auto-estrada, pavimentação, sem pavimentação, sem pavimentação, caminho carroçável, trilha, caminho e picada, prefixo de estrada: federal, estadual
- Ferrovias: bitola larga, bitola estreita

CONVENÇÕES CARTOGRÁFICAS

ELEMENTOS ALTIMÉTRICOS

- Ponto trigonométrico, Referência de nível, Ponto astronômico, Ponto barométrico, Cota comprovada, Superfície deformada, Área

ELEMENTOS DE HIDROGRAFIA

- Curso d'água intermitente, Lago ou lagoa intermitente, Terreno sujeito a inundação, Salina, Brejo ou pântano, Poço (fígado), Nascente, Rápidos e cachoeiras, Rápidos e cachoeiras, Rocha submersa e a descoberto, Molhe e represa; terra e alvenaria, Ancoradouro, Rio seco ou de aluvião, Recife rochoso

Convenções Temáticas

Limites: Distrital		Sub-Distrital		Setor Consistido	
Distrito	Sub-Distrito	Setor Rural	Setor Urbano	Augmentado Rural	
---	---	---	---	---	---

Escala 1 : 50.000

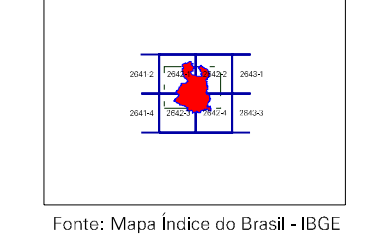
SISTEMA DE PROJEÇÃO UTM
Origem da quilométrica UTM: Equador e Meridiano 45 WGr.
Acréscimos as constantes de 10.000 e 500 Km respectivamente
DATUM HORIZONTAL: SAD 69

MINISTÉRIO DO PLANEJAMENTO, ORÇAMENTO E GESTÃO
INSTITUTO BRASILEIRO DE GEOGRAFIA E ESTATÍSTICA
A DIRETORIA DE GEOCIÊNCIAS agradece a gentileza da comunicação de falhas ou omissões verificadas neste mapa.
Av. Brasil, 19.071 - Paraisópolis
Rio de Janeiro-RJ - CEP 21.241-011
© 2007 - Instituto Brasileiro de Geografia e Estatística

Divisão Político-Administrativa

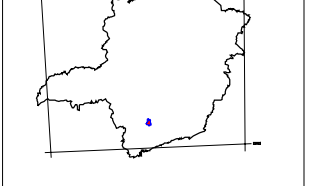
GEOCÓDIGO	Nome
314460700	Nepomuceno
314460720	Nazare de Minas
314460725	Santo Antônio do Cruzeiro

Localização do município no Mapeamento Sistemático

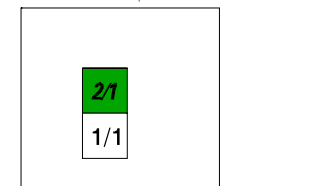


Fonte: Mapa Índice do Brasil - IBGE

Localização no Estado



Articulação das Partes do Mapa



ASPECTOS FÍSICOS

Microrregião: CAMPO DAS VERDEDES
Mesorregião: LAVRAS

Altitude da Sede: Área: 581,6 Km²

COORDENADAS DA SEDE

Latitude: -21,298	Longitude: -45,236	E: 475611	N: 7681768	MC	45
-------------------	--------------------	-----------	------------	----	----

CRONOLOGIA

Malha Territorial	2007
Edição	08-11-2007

Informações relativas à documentação básica e atualização: Consultar Metadados

IMPLEMENTAÇÃO

Coordenação Técnica	CCAR
Coordenação de Cartografia	CCAR
Coordenação de Estruturas Territoriais	CETE
Unidades Produtoras	Unidades Estaduais do IBGE
Discriminação	Centro de Documentação e Disseminação da Informação - CDDI