

MAPA MUNICIPAL ESTATÍSTICO

Nova Lima-MG

ELEMENTOS PLANIMÉTRICOS

- Edificações**
Igreja, Escola, Mina
Moinho de vento, Moinho de água
Campo de emergência, Farol
Localidades
- Linha transmissora de energia, Corca**
Linha telefônica
- Rodovias**
auto-estrada
pavimentada
sem pavimentação
caminho carroçável
trilha, caminho e picada
ferrovias
bitola larga
bitola estreita

ELEMENTOS ALTIMÉTRICOS

- Ponto trigonométrico, Referência de nível
- Ponto astronômico, Ponto barométrico
- Cota comprovada
- Superfície deformada, Área

ELEMENTOS DE HIDROGRAFIA

- Curso d'água intermitente
- Lago ou lagoa intermitente
- Terreno sujeito a inundação, Salina
- Brejo ou pântano
- Poço (água), Nascente
- Rápidos e cachoeiras grandes
- Rápidos e cachoeiras pequenas
- Rocha submersa e a descoberta
- Molhe e represa: terra e alvenaria
- Açudado, Rio seco ou de aluvião
- Recife rochoso

Convenções Temáticas

Limites: Distrital	---
Sub-Distrital	---
Sector censitário	---
Identificação	---
Distrito	---
Sub-Distrito	---
Sector Rural	---
Sector Urbano	---
Agglomerado Rural	---

LIMITES
internacional
interdistrital
intermunicipal
áreas especiais

Escala 1 : 50.000



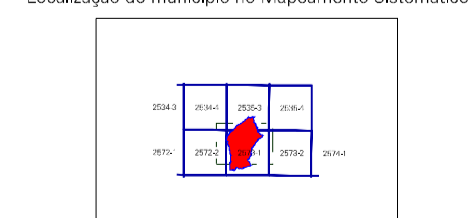
SISTEMA DE PROJEÇÃO UTM
Origem da quilômetro UTM: Equador e Meridiano 45 WGL.
Acaducadas as coordenadas de 10.000 a 500 Km respectivamente
DATUM HORIZONTAL: SAD 69

MINISTÉRIO DO PLANEJAMENTO, ORÇAMENTO E GESTÃO
INSTITUTO BRASILEIRO DE GEOGRAFIA E ESTATÍSTICA
A DIRETORIA DE GEOCÊNCIAS agradece a gentileza da comunicação de falhas ou alterações verificadas neste mapa.
Av. Brasil, 15.071 - Parada de Lucas
Rio de Janeiro - RJ - CEP 21.241-611
© IBGE - CENTRO DE REPRODUÇÃO REFINADA

Divisão Política-Administrativa

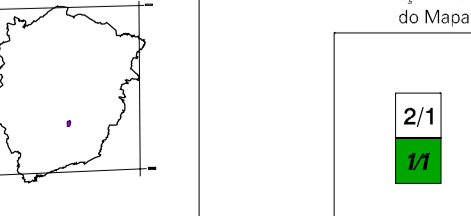
GEOCÓDIGO	DISTRITO	SUBDISTRITO	NOME
314480505			NOVA LIMA

Localização do município no Mapeamento Sistemático



Fonte: Mapa Índice do Brasil - IBGE

Localização no Estado



Articulação das Partes do Mapa
2/1

ASPECTOS FÍSICOS

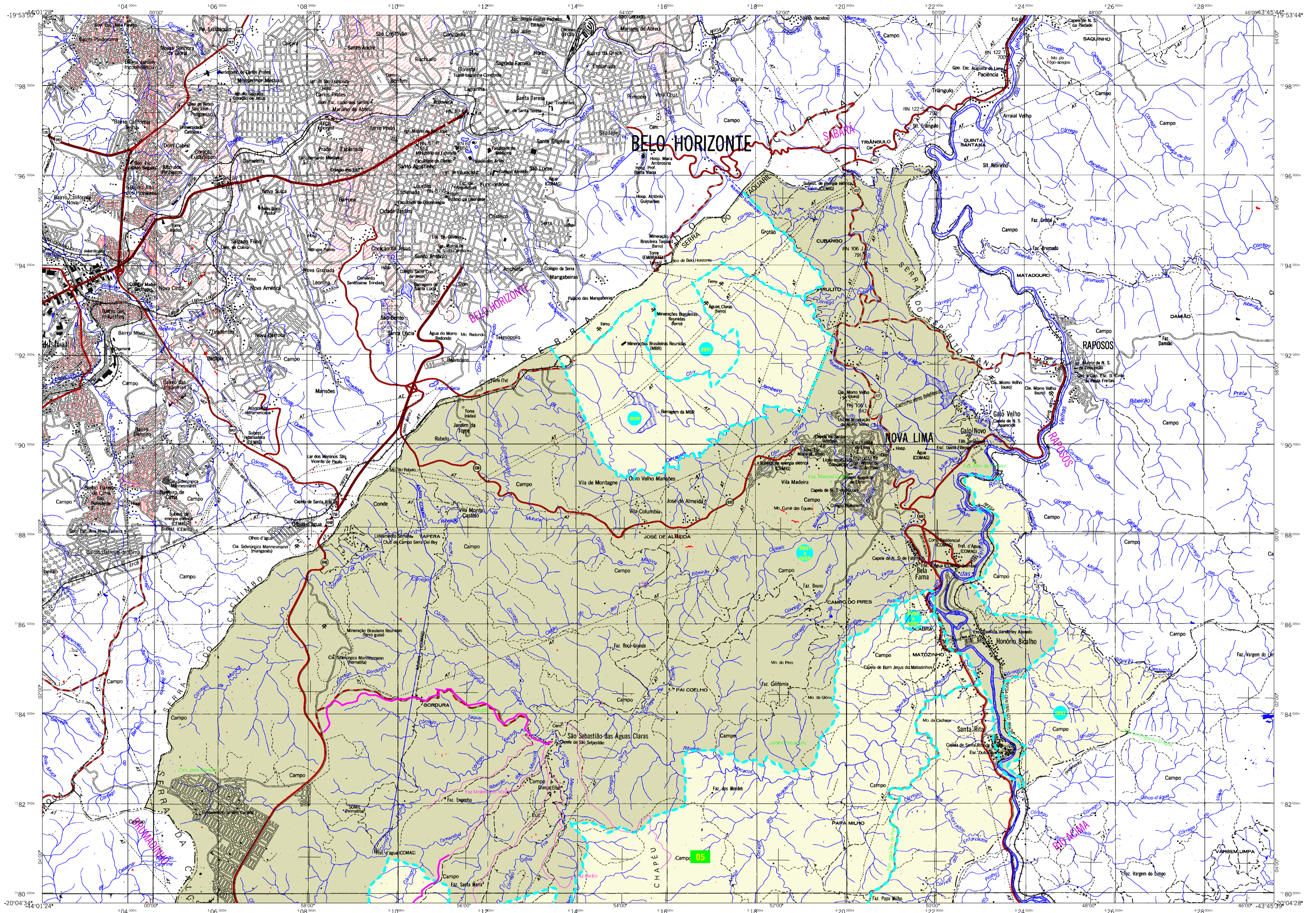
Mesorregião:	METROPOLITANA DE BELO HORIZONTE
Microrregião:	BELO HORIZONTE
Altitude da Sede:	Área : 429,2 Km²
COORDENADAS DA SEDE	
Latitude : -19,988	E : 620627
Longitude : -43,847	N : 7789645
	MC
	45

CRONOLOGIA

MALHA TERRITORIAL	2007
EDIÇÃO	08-11-2007
Informações relativas à documentação básica e atualização	Consultar Metadados

IMPLEMENTAÇÃO

Coordenação Técnica:	CCAR
Coordenação de Cartografia:	CCAR
Coordenação Temática:	CETE
Unidades Produtoras:	CETE
Unidades Estaduais do IBGE	
Desseminação:	Centro de Documentação e Disseminação da Informação - CDDI



MAPA MUNICIPAL ESTATÍSTICO

Nova Lima-MG

ELEMENTOS PLANIMÉTRICOS

- Edificações**
Igreja, Escola, Mina
Moinho de vento, Moinho de água
Campo de emergência, Farol
Localidades
- Linha transmissora de energia, Corca**
Linha telefônica
- Rodovias**
auto-estrada
pavimentação
sem pavimentação
caminho carroçável
trilha, caminho e picada
prelho de estrada: federal, estadual
- Ferrovias**
bitola larga
bitola estreita

ELEMENTOS ALTIMÉTRICOS

- Ponto trigonométrico, Referência de nível
Ponto astronômico, Ponto barométrico
Cota comprovada
Superfície deformada, Área
- ELEMENTOS DE HIDROGRAFIA**
Curso d'água intermitente
Lago ou lagoas intermitente
Terreno sujeito a inundação, Salina
Brejo ou pântano
Poço (água), Nascente
Rápidos e cachoeiras grandes
Rápidos e cachoeiras pequenas
Rocha submersa e a descoberto
Moine e represa: terra e alvenaria
Açudouro, Rio seco ou de aluvião
Recife rochoso

Convenções Temáticas

Limites: Distrital	---
Sub-Distrital	---
Sector Censitário	---
Identificação	---
Distrito	---
Sub-Distrito	---
Sector Rural	---
Sector Urbano	---
Aglomerado Rural	---

LIMITES

internacional	---
interdistrital	---
intermunicipal	---
áreas especiais	---

Escala 1 : 50.000

SISTEMA DE PROJEÇÃO UTM
Cilindro de eixo ortogonal UTM; Equador e Meridiano: 45 W.G.
Acordadas as coordenadas de 10.000 x 500 Km respectivamente
DATUM HORIZONTAL: SAD 69

Este produto integra a coleção de mapas municipais gerados de forma semi-automatizada, a partir da junção das fontes do Mapeamento Sistemático Brasileiro produzido pelo IBGE, DSG e outras, em formato raster ou vetorial e da Malha Municipal Digital do IBGE, com atualização proveniente de diversas fontes, sem tratamento plano de integração e compósito dos elementos cartográficos.

MINISTÉRIO DO PLANEJAMENTO, ORÇAMENTO E GESTÃO
INSTITUTO BRASILEIRO DE GEOGRAFIA E ESTATÍSTICA
A DIRETORIA DE GEOCIÊNCIAS agradece a parceria de comunicação de falhas e correções enviadas neste mapa.
Av. Brasil, 15.071 - Parada de Lucas
Rio de Janeiro - RJ - CEP 21.241-611
©IBGE - CENTRO DE REPRODUÇÃO REPERMISADO

Divisão Política-Administrativa

GEOCÓDIGO	NOME
Distrito Subdistrito	NOVA LIMA
314480505	

ASPECTOS FÍSICOS

Mesorregião: METROPOLITANA DE BELO HORIZONTE
Microrregião: BELO HORIZONTE

Altitude da Sede: Área : 429,2 Km²

COORDENADAS DA SEDE

Latitude : -19,988	E : 620627	MC
Longitude : -43,847	N : 7789645	45

CRONOLOGIA

MALHA TERRITORIAL: 2007
EDIÇÃO: 08-11-2007
Informações básicas e atualização: Consultar Metadados

IMPLEMENTAÇÃO

Coordenação Técnica: CCGAR
Coordenação de Cartografia:
Coordenação de Estruturas Territoriais: CETE
Unidades Produtoras:
Unidades Estaduais do IBGE
Dissiminação:
Centro de Documentação e Disseminação da Informação: CDDI

