

MAPA MUNICIPAL ESTATÍSTICO

ELEMENTOS PLANIMÉTRICOS

Edificações
Igreja, Escola, Mina
Molinho de vento, Molinho de água
Campo de emergência, Farol
Localidades

Linha transmissora de energia, Cerca
Linha telefônica

Rodovias
auto-estrada pavimentada
sem pavimentação
caminho carroçável
trilha, caminho e picada
prefeixo de estrada: federal, estadual

Ferrovias
bitola larga
bitola estreita

ELEMENTOS ALTIMÉTRICOS

Ponto trigonométrico, Referência de nível
Ponto astronômico, Ponto barométrico
Cota comprovada
Superfície deformada, Areia

ELEMENTOS DE HIDROGRAFIA

Curso d'água intermitente
Lago ou lagoa intermitente
Terreno sujeito a inundação, Salina
Brejo ou pântano
Poço (lúgã), Nascente
Rápidos e cataratas grandes
Rápidos e cataratas
Rocha submersa e a descoberto
Molhe e represa; terra e alvenaria
Ancoradouro, Rio seco ou de atvãlio
Recife rochoso

CONVENÇÕES CARTOGRÁFICAS

CONVENÇÕES TEMÁTICAS

Identificação	Sector Rural	Sector Urbano	Alto Altimétrico Rural
Distrito	Sub-Distrito		

LIMITES

internacional
interestadual
intermunicipal
áreas especiais

ATUALIZAÇÕES CARTOGRÁFICAS
COR MAGENTAL: levantamentos por GPS e/ou Imagens de Satélites
COR VERDE: Lançamento aproximado sem comprovação cartográfica

MAPA MUNICIPAL ESTATÍSTICO

Escala 1 : 100.000

SISTEMA DE PROJEÇÃO UTM
Origem da quilometragem UTM: Equador e Meridiano 45 W.G.,
Acessões as constantes de 10.000 e 500 Km respectivamente
DATUM HORIZONTAL: SAD 69

Este produto integra a coleção de mapas municipais gerados de forma semi-automatizada,
a partir da junção das fontes do Movimento Sistemático Brasileiro produzido pelo
IBGE, DSE e outros, em formato raster vetor atualizado e da Malha Municipal Digital do IBGE,
com atualização proveniente de diversas fontes, sem tratamento plano de
integração e continuidade dos elementos cartográficos.

MINISTÉRIO DO PLANEJAMENTO, ORÇAMENTO E GESTÃO
INSTITUTO BRASILEIRO DE GEOGRAFIA E ESTATÍSTICA
A DIRETORIA DE GEOCIÊNCIAS agrada a gentileza da comunicação de
falhas ou omissões verificadas neste mapa.
AV. Brasil, 15.671 - Parizópolis da Luz
Rio de Janeiro - RJ - CEP 21.240-051
© 2007 - Centro de Referência em Informação

Divisão Político-Administrativa

GEOCÓDIGO		NOME
Distrito	Subdistrito	
314500005		NOVA PONTE

ASPECTOS FÍSICOS

Mesorregião: TRIÂNGULO MINEIRO/ALTO PARANÁIBÁ
Microrregião: ARAXÁ

Altitude da Sede: Área: 1107,1 Km²
COORDENADAS DA SEDE
Latitude: -19,138 E: 217,782 MC
Longitude: -47,883 N: 7881949

CRONOLOGIA

MALHA TERRITORIAL	2007
EDIÇÃO	08-11-2007
Informações relativas à documentação básica e atualização	Consultar Meadados

IMPLEMENTAÇÃO

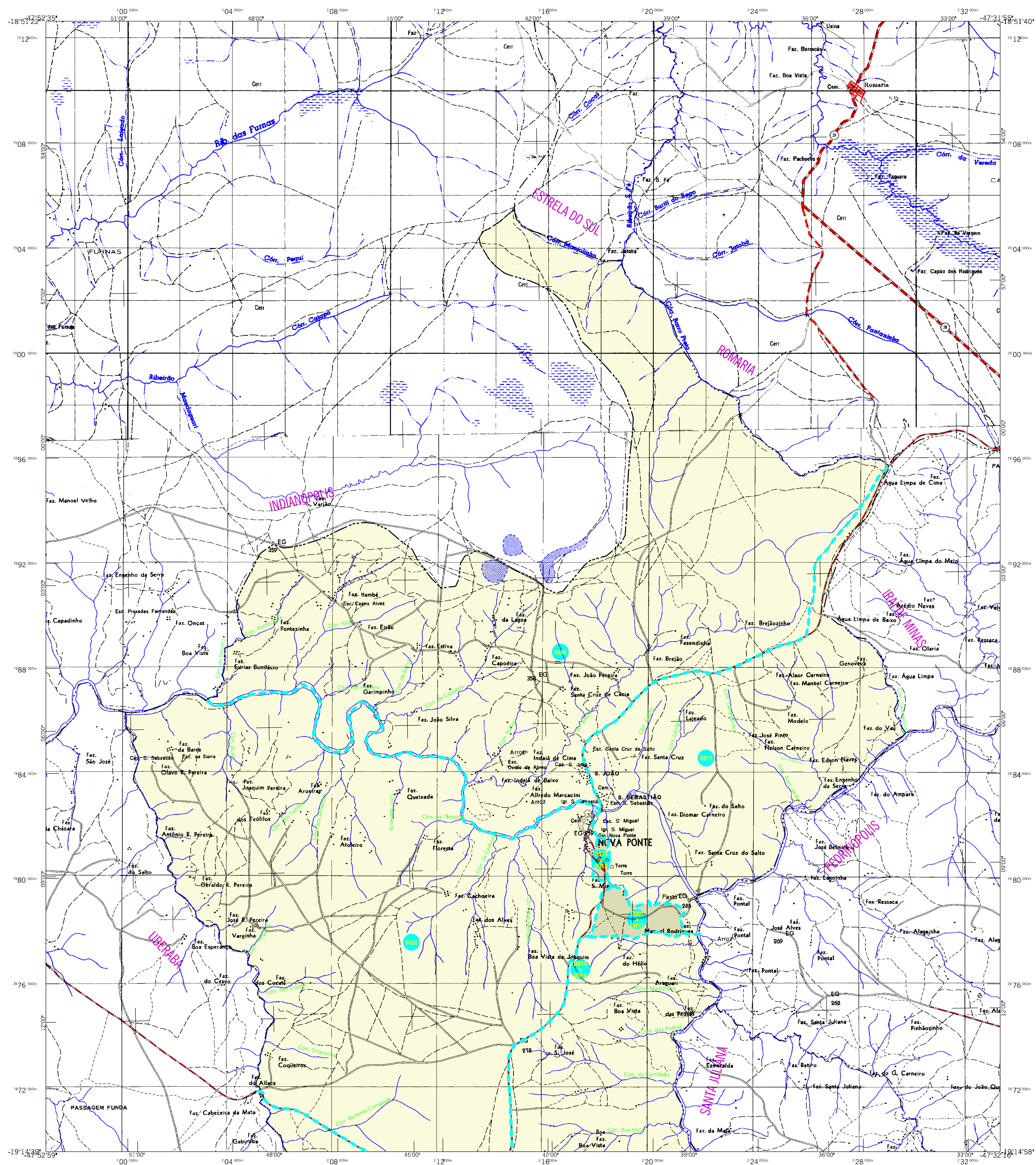
Coordenação Técnica:	CCAR
Coordenação de Cartografia:	
Coordenação de Estruturas Territoriais:	CETE
Unidades Produtoras:	Unidades Estaduais do IBGE
Disseminação:	Centro de Documentação e Disseminação da Informação CDDI

Localização do município no Mapeamento Sistemático

Localização no Estado

Articulação das Partes do Mapa

2/1



MAPA MUNICIPAL ESTATÍSTICO

ELEMENTOS PLANIMÉTRICOS

- Edificações**
- Igreja, Escola, Mina
 - Molinho de vento, Molinho de água
 - Campo de emergência, Farol
 - Localidades
 - Linha transmissora de energia, Cerca
 - Linha telefônica
- Rodovias**
- auto-estrada pavimentada
 - sem pavimentação
 - caminho carroçável
 - trilha, caminho e picada
 - prefeio de estrada: federal, estadual
- Ferrovias**
- bitola larga
 - bitola estreita

ELEMENTOS ALTIMÉTRICOS

- Ponto trigonométrico, Referência de nível
- Ponto astronômico, Ponto barométrico
- Cota comprovada
- Superfície deformada, Areia

ELEMENTOS DE HIDROGRAFIA

- Curso d'água intermitente
- Lago ou lagoa intermitente
- Terreno sujeito a inundação, Salina
- Brejo ou pântano
- Poço (lúgus), Nascente
- Rápidos e cataratas grandes
- Rápidos e cataratas
- Rocha submersa e a descoberto
- Molhe e represa; terra e alvenaria
- Ancoradouro, Rio seco ou de atávulo
- Recife rochoso

Convenções Temáticas

Limites: Distrital	Identificação
Sub-Distrital	Sector Rural
Sector Consistêntio	Sector Urbano
Distrito	Agglomerado Rural

LIMITES

Internacional	-----
Interestadual	-----
Intermunicipal	-----
Áreas especiais	-----



SISTEMA DE PROJEÇÃO UTM
Origem da quilometragem UTM: Equador e Meridiano 48 WGr,
Adoçadas as constantes de 10.000 e 500 Km respectivamente
DATUM HORIZONTAL: SAD 69

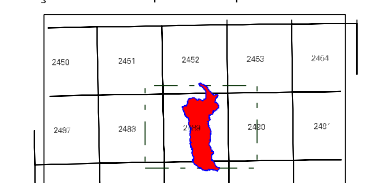
Este produto integra a coleção de mapas municipais gerados de forma semi-automatizada,
a partir da junção das fontes do Mapeamento Sistemático Brasileiro produzido pelo
IBGE, DSG e outros, em formato raster vetorial e da Malha Municipal Digital do IBGE,
com atualização proveniente de diversas fontes, sem tratamento plano de
integração e consistência dos elementos cartográficos.

MINISTÉRIO DO PLANEJAMENTO, ORÇAMENTO E GESTÃO
INSTITUTO BRASILEIRO DE GEOGRAFIA E ESTATÍSTICA
A DIRETORIA DE GEOCIÊNCIAS agradece a gentileza da comunicação
de fatos ou alterações verificadas nesse mapa:
AV. Brasil, 15.671 - Planície da Luzes
Rio de Janeiro - RJ - CEP 21.241-081
© 2007 - Todos os direitos reservados

Divisão Político-Administrativa

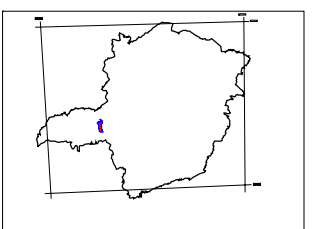
GEOCÓDIGO	DISTRICTO	Subdistrito	NOME
314500005		NOVA PONTE	

Localização do município no Mapeamento Sistemático

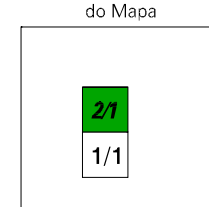


Fonte: Mapa Indico do Brasil - IBGE

Localização no Estado



Articulação das Partes do Mapa



Nova Ponte-MG

ASPECTOS FÍSICOS

Mesorregião:	TRIÂNGULO MINEIRO/ALTO PARANÁ
Microrregião:	ARAUA
Altitude da Sede:	Área : 1.107,1 km²
COORDENADAS DA SEDE	
Latitude :	-19,138 E : 217,782 MC
Longitude :	-47,883 N : 7881949

CRONOLOGIA

MALHA TERRITORIAL	2007
EDIÇÃO	08-11-2007
Informações relativas à documentação básica e atualização	Consultar Meadados

IMPLEMENTAÇÃO

Coordenação Técnica:	CCAR
Coordenação de Cartografia:	
Coordenação de Estruturas Territoriais:	CETE
Unidades Produtoras:	Unidades Estaduais do IBGE
Disseminação:	Centro de Documentação e Disseminação da Informação CDDI