

## MAPA MUNICIPAL ESTATÍSTICO

### CONVENÇÕES CARTOGRÁFICAS

#### ELEMENTOS PLANIMÉTRICOS

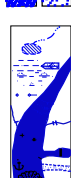
- Edificações**
- Igreja, Escola, Mina
  - Molho de vento, Molho de água
  - Campo de emergência, Farol
  - Localidades
- Linha telefônica**
- Rodovias**
- autoestrada
  - pavimentada
  - sem pavimentação
  - caminho carrossável
  - trilha, caminho e oleaca
  - profundo: estadual, estadual
- Ferrovias**
- bitola larga
  - sítio: estreita
- LIMITES**
- Internacional
  - Intermunicipal
  - áreas especiais

#### ELEMENTOS ALTIMÉTRICOS

- Ponto trigonométrico, Referência do nível
- Ponto astronômico, Ponto barométrico
- Cota comprovada
- Superfície doimada, Anota

#### ELEMENTOS DE HIDROGRAFIA

- Curso de água intermitente
- Lago ou lagoa intermitente
- Ferreo saúdo e inundação, Salina
- Brejo ou pantano
- Poço (água), Nascente
- Rápidos e cascatas granícos
- Rápidos e cascatas
- Relevo salmearia e a desoberto
- Medio e represal: terra e silvenio
- Arroyo: curso de água
- Rede: rochoso



ESCALA 1:50.000

SISTEMA DE PROJEÇÃO UTM  
PROJEÇÃO: UTM  
DATUM: SERRA PASADOU  
ZONA: 18S  
UNIDADE DE MEDIDA: METRO

Distrito Político-Administrativo		NOME	
Distrito	Subdistrito	NOVA PORTEIRINHA	
01		NOVA PORTEIRINHA	

### Nova Porteirinha-MG

ASPECTOS FÍSICOS	
Município: NOVA PORTEIRINHA	
Município: NOVA PORTEIRINHA	
Área do Município	Área: 124,0 km²
COORDENADAS UTM	
Latitude: 15,823	E: 681879
Longitude: -48,039	N: 5822112
IMPLEMENTAÇÃO	
Coordenação Geral	CLAY
Coordenação Técnica	CETE
Estatísticas	
Cidade de Nova Porteirinha e o Município de Nova Porteirinha	
Cronologia	
Município: NOVA PORTEIRINHA	2007
Edição	09/2007
Informações Adicionais	
Atualização: Consultar Locais	



Mapa Digital em PDF			
Distrito	Subdistrito	Sector Urbano	Sector Rural
01			

ATUALIZAÇÕES CARTOGRÁFICAS  
COH-MAGE: Levantamentos por GPS e Imagens de Satélites  
COR-VERDE: Lançamento aprimorado com comprovação cartográfica