

## MAPA MUNICIPAL ESTATÍSTICO

Escala 1: 100.000

Este produto integra o conjunto de mapas municipais gerados de forma automatizada, a partir das informações do Mapeamento Sistemático Brasileiro produzido pelo IBGE, DSD e outras, em formato raster, vetorial e ou Mapa Municipal Digital do IBGE, com atualização proveniente de diversas fontes, sem qualquer tipo de integração ou complementação dos elementos cartográficos.

MINISTÉRIO DO PLANEJAMENTO, ORÇAMENTO E GESTÃO  
INSTITUTO BRASILEIRO DE GEOGRAFIA E ESTATÍSTICA  
A DIRETORIA DE GEOGRAFIA responde e gerencia o gerenciamento de dados ou unidades verificadas neste mapa:  
RFP - Brasil, 16.871 - Praça de Líderes  
Rio de Janeiro-RJ - CEP 21.241-061  
Geis - Unidade de Atendimento ao Cidadão

Distrito		Subdistrito		NOME	
314545505				OLHOS-D'ÁGUA	

Localização do município no Mapeamento Sistemático

Antecipação das Partes do Mapa

Localização no Estado

**ASPECTOS FÍSICOS**

Geocódigo: 314545505  
Nome: OLHOS-D'ÁGUA

Coordenadas da Sede:  $\text{Latitude: } -17,397$   $\text{Longitude: } -45,573$

Área: 208,9 km<sup>2</sup>

Altitude: 45 m

**IMPLEMENTAÇÃO**

Coordenação Técnica: CCAR  
Coordenação de Estruturas Territoriais: CETS  
Unidades Produtoras: Unidades Estaduais do IBGE  
Distribuição: Centro de Documentação e Disseminação da Informação - CDDI

**CRONOLOGIA**

MAIJA TERRITORIAL	2007
EDIÇÃO	09-11-2007
Informações relativas a documentação técnica e atualização: Consultar Metadados	

**CONVENÇÕES CARTOGRAFICAS**

**ELEMENTOS ALTIMÉTRICOS**

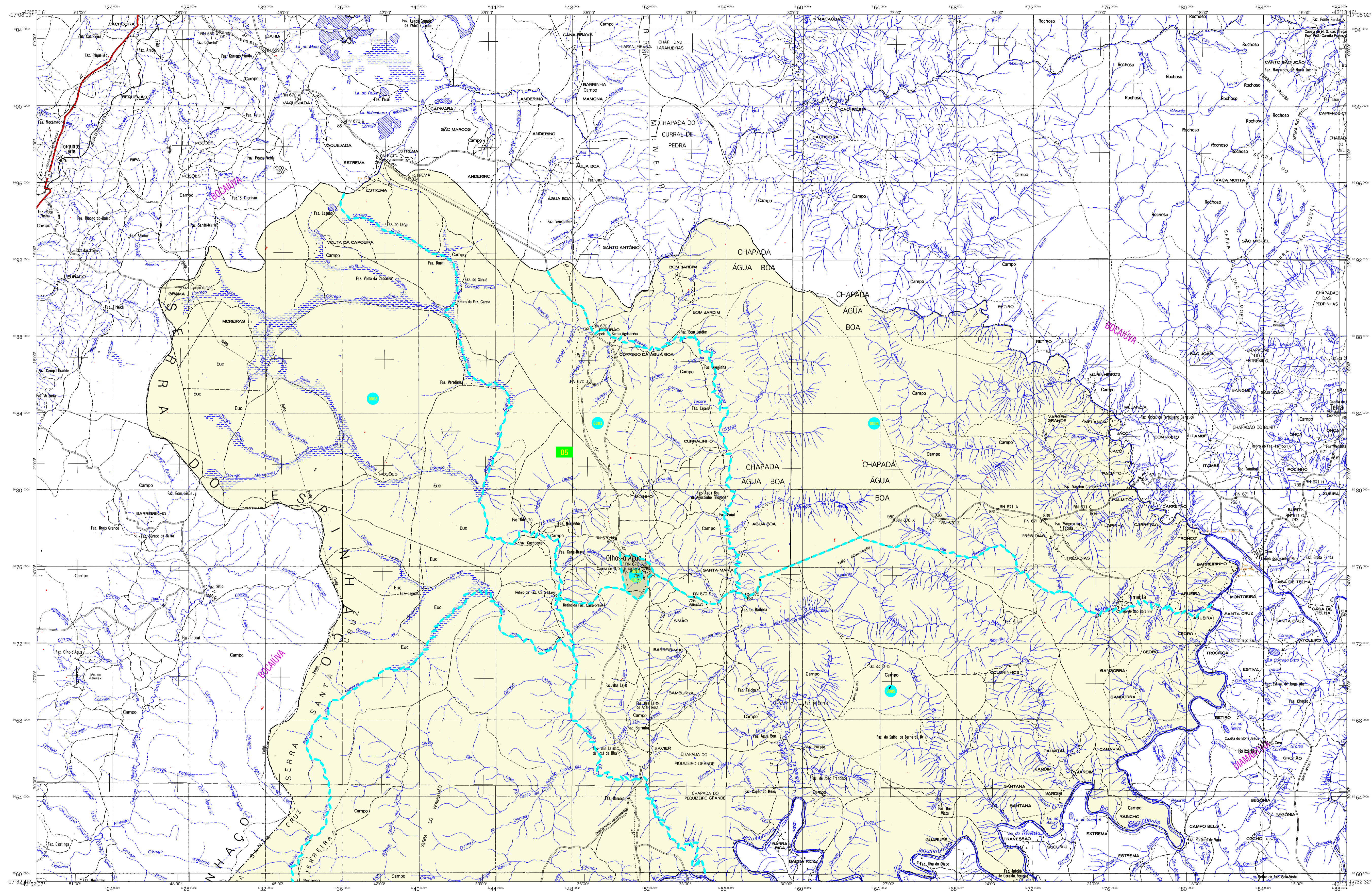
- Ponto trigonométrico, Referência de nível
- Ponto astronômico, Ponto barométrico
- Cota comprovada
- Superfície deformada, Área

**ELEMENTOS DE HIDROGRAFIA**

- Curso d'água intermitente
- Lago ou lagoa intermitente
- Terreno sujeito a inundação, Salina
- Brejo ou pantano
- Poço (lágua), Nascente
- Riçapós e estradas grandes
- Riçapós e estradas
- Rocha submersa e a descoberto
- Molho e represa; terra e alvenaria
- Ancoadouro, Rio seco ou de aluvião
- Recife rochoso

**LIMITES**

- Internacional
- Interestadual
- Intermunicipal
- áreas especiais



## MAPA MUNICIPAL ESTATÍSTICO

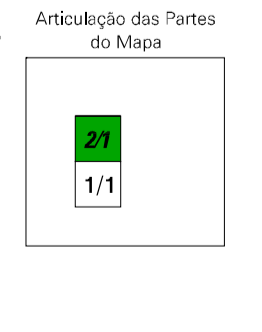
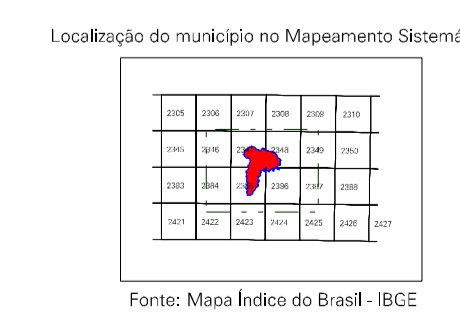
Escala 1: 100.000

SISTEMA DE PROJEÇÃO UTM  
Ordem de coordenadas UTM: Equatorial e Meridiano 480,  
Acrescidas as constantes de 10000 e 6000 respectivamente  
DATUM HORIZONTAL SAD 60

Este produto integra o conjunto de mapas municipais gerados de forma automatizada,  
a partir dos dados do Mapeamento Sistemático Brasileiro produzido pelo  
IBGE, DSO e outros, em formato raster (vettorial e ou Malha Territorial Digital do IBGE,  
com atualização proveniente de diversas fontes, sem qualquer processo de  
atualização ou complementação dos elementos cartográficos.

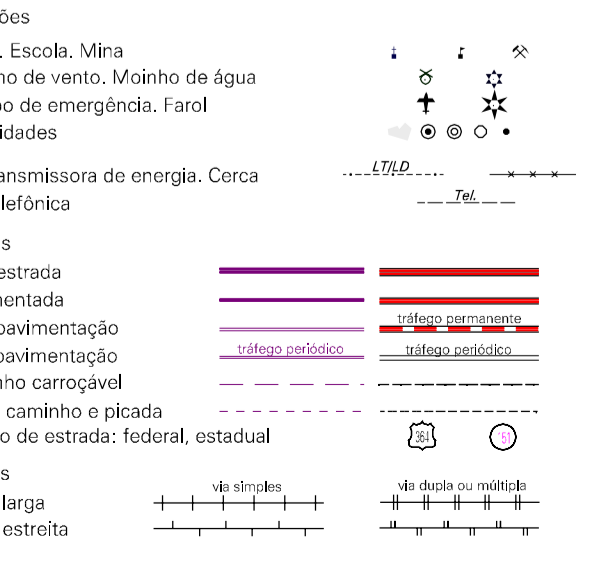
MINISTÉRIO DO PLANEJAMENTO, ORÇAMENTO E GESTÃO  
INSTITUTO BRASILEIRO DE GEOGRAFIA E ESTATÍSTICA  
A DIRETORIA DE GEOGRAFIA, SISTEMAS E GESTÃO DE INFORMAÇÃO  
de dados ou emendas verificadas neste mapa:  
R. Visconde de Albuquerque, 130 - Prédio de Lajes  
Rio de Janeiro-RJ - CEP 21.241-061  
Gêner - versão de atualização 01/2007

Distrito Político-Administrativo	
GEOCÓDIGO	NOME
314545505	OLHOS-D'ÁGUA

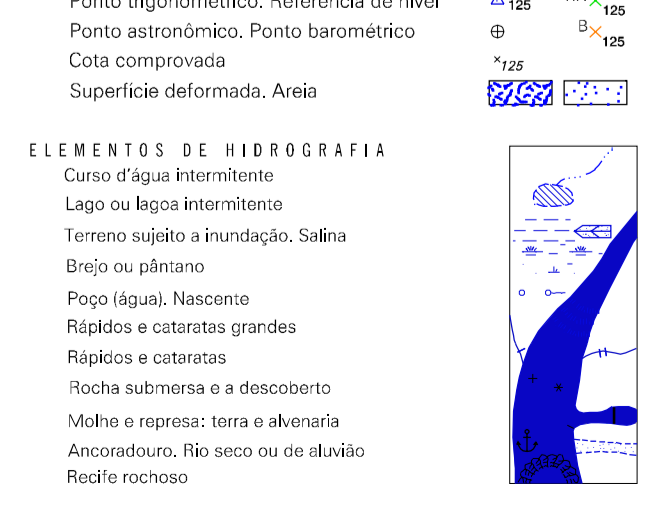


### CONVENÇÕES CARTOGRÁFICAS

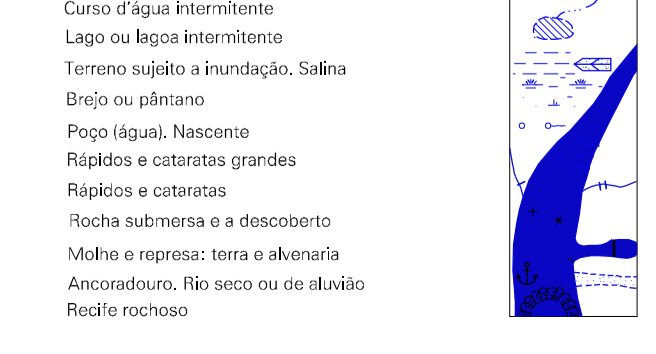
#### LETRAS PLANIMÉTRICAS



#### ELEMENTOS ALTIMÉTRICOS



#### ELEMENTOS DE HIDROGRAFIA



Convenções Temáticas			
Linha: Diferencial			
Sub-Diferencial			
Setor Censitário			
Identificação	Sector Urbano	Sector Rural	Sector Agropastoril Rural
Diferencial			
Sub-Diferencial			
Setor Censitário			

LIMITES	
Internacional	---
Interestadual	---
Intermunicipal	---
Áreas especiais	---

### Olhos-d'Água-MG

ASPECTOS FÍSICOS	
Georreferenciado:	NORTE DE MINAS
Microrregião:	BOCAIUNA
Altitude da Sede:	Área: 208,9 km <sup>2</sup>
COORDENADAS DA SEDE	
Latitude: -17,397	Longitude: -48,573
Altitude:	45

IMPLEMENTAÇÃO	
Coordenação Técnica:	CCAR
Coordenação Territorial:	CELE
Coordenação de Estruturas Territoriais:	
Unidades Produtoras:	
Unidades Operacionais do IBGE:	
Desenvolvimento:	
Centro de Documentação e Disseminação da Informação:	CCDI

CRONOLOGIA	
Malha Territorial:	2007
Edição:	09-11-2007
Informações relativas à documentação técnica e atualização:	Consultar Metadados