

### CONVENÇÕES CARTOGRÁFICAS

- ELEMENTOS PLANIMÉTRICOS**
- Edificações: Igreja, Escola, Mina, Molino de vento, Molino de água, Campo de emergência, Farol, Localidades
  - Linhas transmissoras de energia, Cerca, Linha telefônica
  - Rodovias: auto-estrada, pavimentada, sem pavimentação, caminho carroçável, trilha, caminho e picada, prefixo de estrada: federal, estadual
  - Ferrovias: bicoleta larga, bicoleta estreita
- ELEMENTOS ALTIMÉTRICOS**
- Ponto trigonométrico, Referência de nível, Ponto astronômico, Ponto barométrico, Cota comprovada, Superfície deformada, Aréa
- ELEMENTOS DE HIDROGRAFIA**
- Curso d'água Intermitente, Lago ou lagoa intermitente, Terreno sujeito a Inundação, Salina, Brejo ou pântano, Poço (igual), Nascente, Rápidos e cataratas grandes, Rápidos e cataratas, Rocha submersa e a descoberto, Molhe e repres: terra e alvenaria, Ancoradouro, Rio seco ou de aluvião, Recife rochoso

### MAPA MUNICIPAL ESTATÍSTICO

Convenções Temáticas

Identificação	Setor Rural	Setor Urbano	Setor Urbano Aglomerado Rural
Distrito	Sub-Distrito	Setor Rural	Setor Urbano Aglomerado Rural

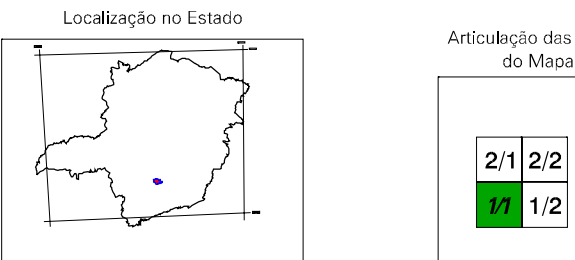
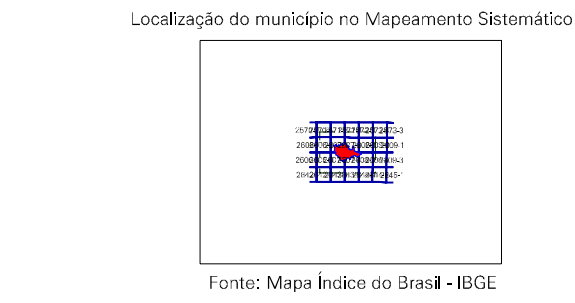
Escala 1 : 50.000

SISTEMA DE PROJEÇÃO UTM  
Origem da quilometragem UTM: Equador e Meridiano 45 W.G.  
Acuidade as coordenadas de 10.000 a 500 Km respectivamente  
DATUM HORIZONTAL: SAD 69

Este produto integra a coleção de mapas municipais gerados de forma semi-automatizada, a partir de imagens de satélite do Mapeamento Sistemático Brasileiro produzido pelo IBGE. DSG e outros, em formato raster vetorial e da Matriz Municipal Digital do IBGE, com atualização proveniente de diversas fontes, sem tratamento pleno de integração e composição dos elementos cartográficos.

MINISTÉRIO DO PLANEJAMENTO, ORÇAMENTO E GESTÃO  
INSTITUTO BRASILEIRO DE GEOGRAFIA E ESTATÍSTICA  
A DIRETORIA DE GEOCIÊNCIAS agradece a gentileza da comunicação de falhas e correções verificadas neste mapa.  
Av. Brasil, 15.071 - Paraisópolis, Lucas  
Rio de Janeiro - CEP: 21.241-061  
© IBGE - DIRETORIA DE INFORMATICA E SISTEMAS

GEOCÓDIGO		Divisão Política-Administrativa	
Distrito	Subdistrito	NOME	
314560405		OLIVEIRA	
314560410		MORRO DO FERRO	



**ASPECTOS FÍSICOS**

Mesorregião: OESTE DE MINAS  
Microrregião: OLIVEIRA

Área: 895,8 Km<sup>2</sup>

COORDENADAS DA SEDE

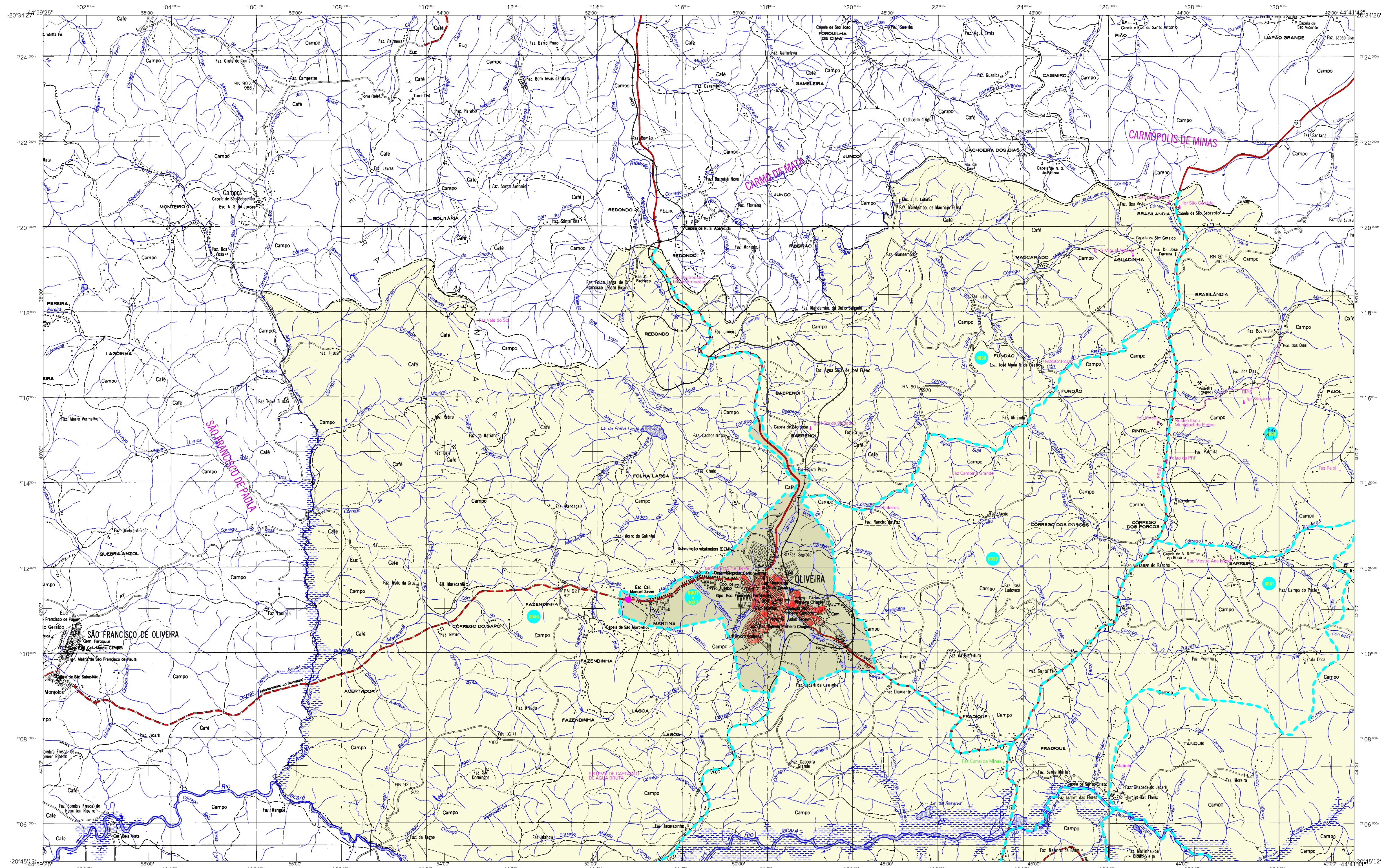
Latitude: -20,686	E: 518015	MC
Longitude: -44,827	N: 7711478	45

**CRONOLOGIA**

MALHA TERRITORIAL: 2007  
EDIÇÃO: 09-11-2007  
Informações relativas à documentação: Consultar Metadados

**IMPLEMENTAÇÃO**

Coordenação Técnica: CEAR  
Coordenação de Cartografia: CEAR  
Coordenação Temática: CETE  
Unidades Produtoras: Unidades Estaduais do IBGE  
Designação: Centro de Documentação e Disseminação da Informação CDDI



### CONVENÇÕES CARTOGRÁFICAS

#### ELEMENTOS PLANIMÉTRICOS

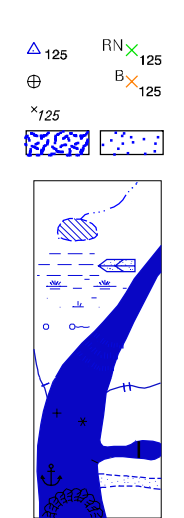
- Edificações: Igreja, Escola, Mina, Molino de vento, Molino de água, Campo de emergência, Farol, Localidades.
- Linhas transmissoras de energia, Cerca, Linha telefônica.
- Rodovias: auto-estrada, pavimentada, sem pavimentação, sem pavimentação, caminho carroçável, trilha, caminho e picada, ferrovia de estrada, federal, estadual, via simples, via dupla ou múltipla, bitola larga, bitola estreita.

#### ELEMENTOS ALTIMÉTRICOS

- Ponto trigonométrico, Referência de nível, Ponto astronômico, Ponto barométrico, Cota comprovada, Superfície deformada, Área.

#### ELEMENTOS DE HIDROGRAFIA

- Curso d'água intermitente, Lago ou lago intermitente, Terreno sujeito a inundação, Salina, Brejo ou pântano, Poço (igual), Nascente, Rápidos e cataratas grandes, Rápidos e cataratas, Mohe e represa e a descoberto, Rocha submersa e a alvenaria, Ancoradouro, Rio seco ou de alutação, Recife rochoso.



Convenções Temáticas		
Limites: Distrital, Sub-Distrital, Setor Consistivo		
Identificação		
Distrito	Sub-Distrito	Setor Urbano / Setor Rural / Aglomerado Rural

**LIMITES**  
internacional  
interestadual  
intermunicipal  
áreas especiais

### MAPA MUNICIPAL ESTATÍSTICO

Escala 1 : 50.000

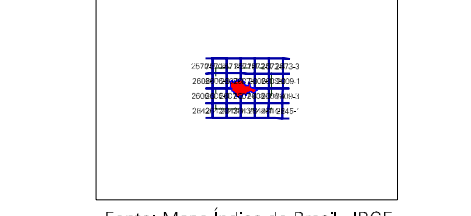
SISTEMA DE PROJEÇÃO UTM  
Datum de referência: UTM; Equador e Meridiano: 45 W.G.  
Acumulação de coordenadas de 10.000 a 500 Km, respectivamente  
DATUM HORIZONTAL: SAD 69

Este produto integra a coleção de mapas municipais gerados de forma semi-automatizada a partir da junção dos dados do Mapeamento Sistemático Brasileiro produzido pelo IBGE, DSG e outros, em formato raster ou vetorial e da Matriz Municipal Digital do IBGE, com atualização proveniente de diversas fontes, sem tratamento pleno de integração e composição dos elementos cartográficos.

MINISTÉRIO DO PLANEJAMENTO, ORÇAMENTO E GESTÃO  
INSTITUTO BRASILEIRO DE GEOGRAFIA E ESTATÍSTICA  
A DIRETORIA DE GEOCIÊNCIAS agradece a gentileza da comunicação de falhas ou alterações verificadas neste mapa.  
Av. Brasil, 15.071 - Paraisópolis, Minas Gerais  
Rio de Janeiro - CEP: 21.241-061  
© IBGE - DIRETORIA DE INOVAÇÃO E RECURSOS

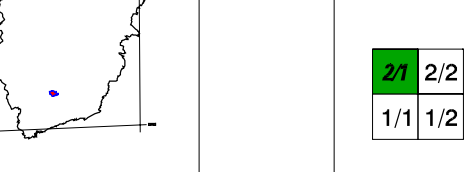
GEOCÓDIGO		Divisão Político-Administrativa	
Distrito	Subdistrito	NOME	
314560405		OLIVEIRA	
314560410		MORRO DO FERRO	

Localização do município no Mapeamento Sistemático



Fonte: Mapa Índice do Brasil - IBGE

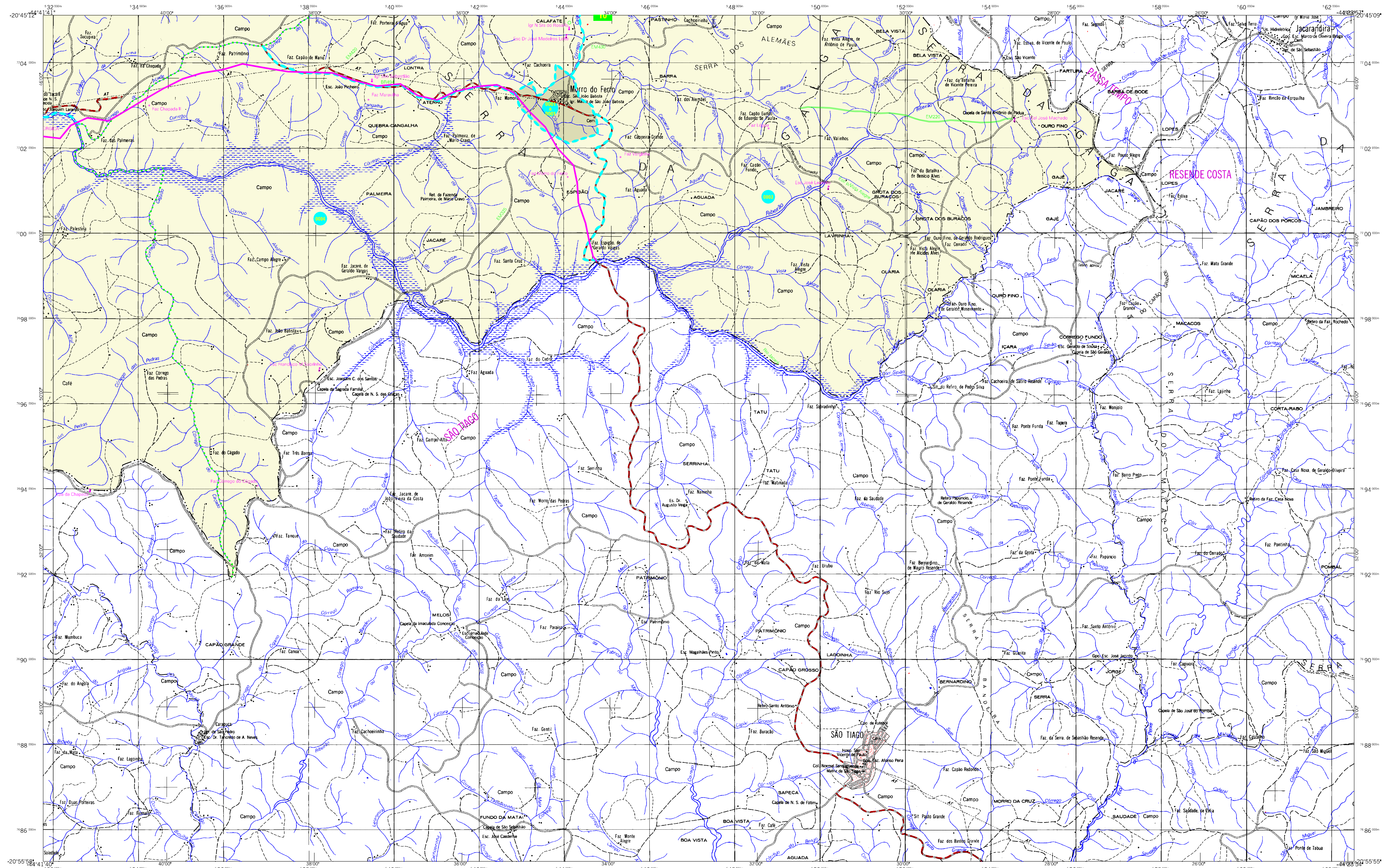
Localização no Estado



Articulação das Partes do Mapa  
2/2  
1/1 1/2

### Oliveira-MG

ASPECTOS FÍSICOS	
Mesorregião:	OESTE DE MINAS
Microrregião:	OLIVEIRA
Altitude da Sede:	Área: 895,8 Km <sup>2</sup>
COORDENADAS DA SEDE	
Latitude: -20,686	E: 518015
Longitude: -48,827	N: 7711478
MC: 45	
CRONOLOGIA	
MALHA TERRITORIAL:	2007
EDIÇÃO:	09-11-2007
Informações relativas à documentação básica e atualização. Consultar Metadados	
IMPLEMENTAÇÃO	
Coordenação Técnica:	CCAR
Coordenação de Cartografia:	CCAR
Coordenação Temática:	CETE
Unidades Produtoras:	Unidades Estaduais do IBGE
Distribuição:	Centro de Documentação e Disseminação da Informação - CDDI



## MAPA MUNICIPAL ESTATÍSTICO

Oliveira-MG

### ELEMENTOS PLANIMÉTRICOS

- Edificações: Igreja, Escola, Mina, Molino de vento, Molino de água, Campo de emergência, Farol, Localidades
- Linhas transmissoras de energia: Cerca, Linha telefônica
- Rodovias: auto-estrada, pavimentada, sem pavimentação, caminho carroçável, trilha, caminho e picada, prefixo de estrada: federal, estadual
- Ferrovias: bitola larga, bitola estreita

### CONVENÇÕES CARTOGRÁFICAS

- ELEMENTOS ALTIMÉTRICOS:** Ponto trigonométrico, Referência de nível, Ponto astronômico, Ponto barométrico, Cota comprovada, Superfície deformada, Área
- ELEMENTOS DE HIDROGRAFIA:** Curso d'água Intermitente, Lago ou lagoa intermitente, Terreno sujeito a Inundação, Salina, Brejo ou pântano, Poço (igual), Nascente, Rápidos e cataratas grandes, Rápidos e cataratas, Rocha submersa e a descoberto, Mohe e represa: terra e alvenaria, Ancoradouro, Rio seco ou de aluvão, Recife rochoso

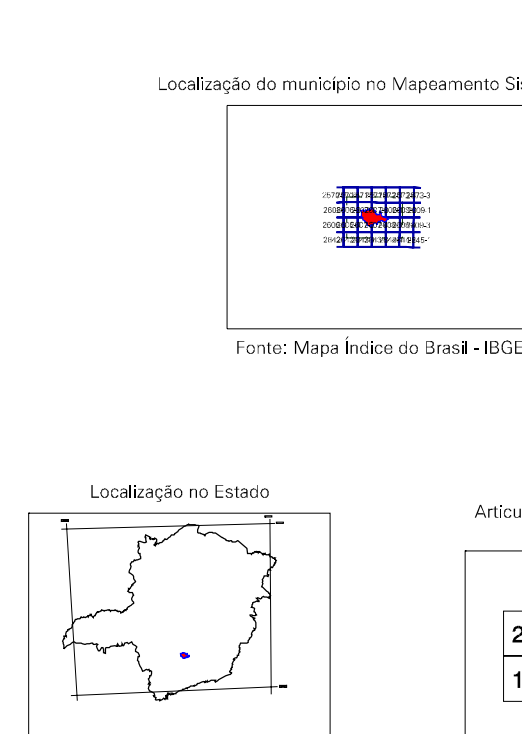
Convenções Temáticas			
Limites: Distrital			
Sub-Distrital			
Setor Consistivo			
Identificação			
Distrito	Sub-Distrito	Sector Rural	Sector Urbano
			Aglomerado Rural

Escala 1 : 50.000

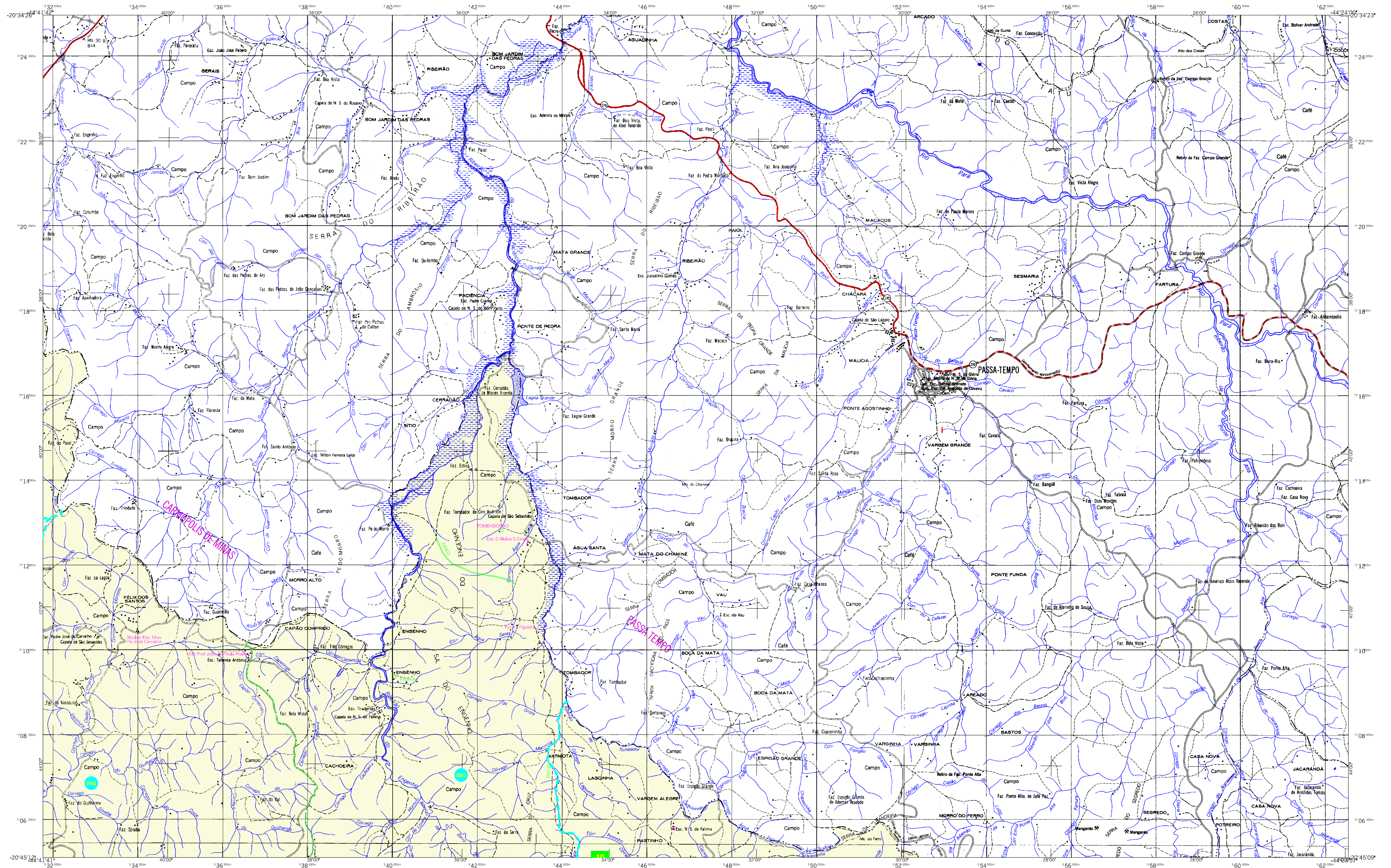
SISTEMA DE PROJEÇÃO UTM  
Datum da quadriculagem UTM: Equador a Meridiano 45 W.G.  
Acessões as coordenadas de 10.000 e 500 Km. respectivamente.  
DATUM HORIZONTAL: SAD 69

MINISTÉRIO DO PLANEJAMENTO, ORÇAMENTO E GESTÃO  
INSTITUTO BRASILEIRO DE GEOGRAFIA E ESTATÍSTICA  
A DIRETORIA DE GEOCIÊNCIAS agradece a gentileza da comunicação de falhas ou omissões verificadas neste mapa.  
Av. Brasil, 15.071 - Paraisópolis de Lucas  
Rio de Janeiro - CEP 21.241-061  
© IBGE - CENTRO DE INFORMÁTICA/REDES

GEOCÓDIGO		NOME	
Distrito	Subdistrito		
314560405		OLIVEIRA	
314560410		MORRO DO FERRO	



ASPECTOS FÍSICOS	
Mesorregião:	OESTE DE MINAS
Microrregião:	OLIVEIRA
Área da Sede:	895,8 Km <sup>2</sup>
COORDENADAS DA SEDE	
Latitude:	-20,698 E: 518015
Longitude:	-48,827 N: 7711478
CRONOLOGIA	
MALHA TERRITORIAL:	2007
EDIÇÃO:	09-11-2007
Informações relativas à documentação bibliográfica e atualização: Consultar Metadados	
IMPLEMENTAÇÃO	
Coordenação Técnica:	CCAR
Coordenação Temática:	CETE
Coordenação de Estruturas Territoriais:	
Unidades Produtoras:	
Unidades Estaduais do IBGE:	
Desempenho: Centro de Documentação e Disseminação da Informação CDDI	



## MAPA MUNICIPAL ESTATÍSTICO

Oliveira-MG

### ELEMENTOS PLANIMÉTRICOS

- Edificações: Igreja, Escola, Mina, Molino de vento, Molino de água, Campo de emergência, Farol, Localidades.
- Linhas transmissoras de energia: Cerca, Linha telefônica.
- Rodovias: auto-estrada, pavimentada, sem pavimentação, caminho carroçável, trilha, caminho e picada, prefixo de estrada: federal, estadual, via simples, via dupla ou múltipla.
- Ferrovias: bitola larga, bitola estreita.

### CONVENÇÕES CARTOGRÁFICAS

- ELEMENTOS ALTIMÉTRICOS: Ponto trigonométrico, Referência de nível, Ponto astronômico, Ponto barométrico, Cota comprovada, Superfície deformada, Área.
- ELEMENTOS DE HIDROGRAFIA: Curso d'água intermitente, Lago ou lagoa intermitente, Terreno sujeito a inundação, Salina, Poço (igual), Nascente, Rápidos e cataratas grandes, Rápidos e cataratas, Rocha submersa e a descoberta, Mohe e repres: terra e alvarina, Ancoradouro, Rio seco ou de aluvão, Recife rochoso.

Convenções Temáticas			
Limites: Distrital			
Sub-Distrital			
Setor Consistivo			
Identificação			
Distrito	Sub-Distrito	Sector Rural	Sector Urbano
			Aglomerado Rural

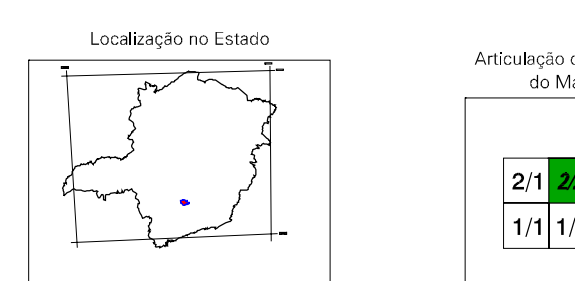
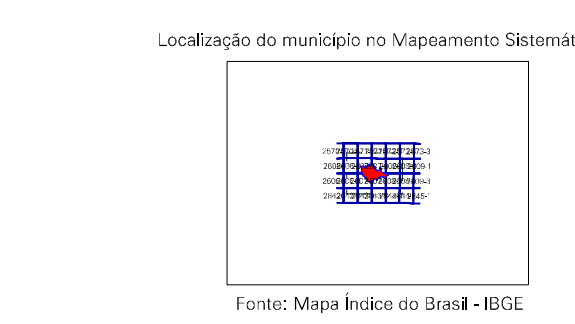
Escala 1 : 50.000

SISTEMA DE PROJEÇÃO UTM  
Origem da quilometragem UTM: Equador e Meridiano 45 WG.  
Adaptada às coordenadas de 10.000 x 1000 Km, respectivamente.  
DATUM HORIZONTAL: SAD 69

Este produto integra a coleção de mapas municipais gerados de forma semi-automatizada, a partir da junção das informações do Mapeamento Sistemático Brasileiro produzido pelo IBGE, DSG e outros, com o formato raster atualizado e da Matriz Municipal Digital do IBGE, com atualização proveniente de diversas fontes, sem tratamento além de integração e consolidação dos elementos cartográficos.

MINISTÉRIO DO PLANEJAMENTO, ORÇAMENTO E GESTÃO  
INSTITUTO BRASILEIRO DE GEOGRAFIA E ESTATÍSTICA  
A DIRETORIA DE GEOCIÊNCIAS agradece a gentileza da comunicação de falhas ou omissões verificadas neste mapa.  
Av. Brasil, 15.071 - Paraisópolis, Minas Gerais  
Rio de Janeiro - RJ - CEP: 21.241-011  
© IBGE - DIRETORIA DE REPRODUÇÃO E DIFUSÃO

GEOCÓDIGO		Divisão Político-Administrativa	
Distrito	Subdistrito	NOME	
314560405		OLIVEIRA	
314560410		MORRO DO FERRO	



**ASPECTOS FÍSICOS**

Mesorregião: OESTE DE MINAS  
Microrregião: OLIVEIRA

Altitude da Sede: Área: 895,8 Km<sup>2</sup>

**COORDENADAS DA SEDE**

Latitude: -20,686	E: 518015	MC
Longitude: -44,827	N: 7711478	45

**CRONOLOGIA**

MALHA TERRITORIAL: 2007

EDIÇÃO: 09-11-2007

Informações estatísticas e documentação base e atualização: Consultar Metadados

**IMPLEMENTAÇÃO**

Coordenação Técnica: CCAR  
Coordenação de Cartografia: CCAR  
Coordenação Temática: CETE  
Coordenação de Estruturas Territoriais: CETE  
Unidades Produtoras: Unidades Estaduais do IBGE  
Designação: Centro de Documentação e Disseminação da Informação CDDI