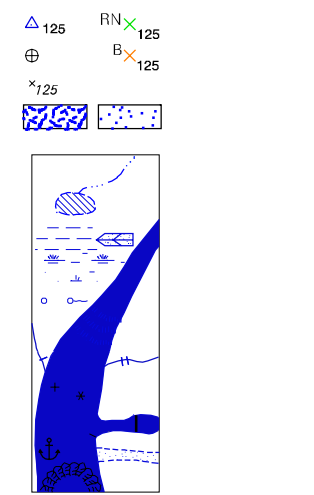


MAPA MUNICIPAL ESTATÍSTICO

Palma-MG

CONVENÇÕES CARTOGRÁFICAS

- ELEMENTOS PLANIMÉTRICOS**
- Edificações: Igreja, Escola, Mina, Molino de vento, Molino de água, Campo de emergência, Farol, Localidades
 - Linha transmissora de energia, Cerca, Linha telefônica
 - Rodovias: auto-estrada pavimentada, sem pavimentação, sem pavimentação caminho carroçável, trilha, caminho e picada, trilho de estrada: federal, estadual
 - Ferrovias: via simples, via dupla ou múltipla, bitola larga, bitola estreita
- ELEMENTOS ALTIMÉTRICOS**
- Ponto trigonométrico, Referência de nível, Ponto astronômico, Ponto barométrico, Cota comprovada, Superfície deformada, Área
- ELEMENTOS DE HIDROGRAFIA**
- Curso d'água intermitente, Lago ou lagoa intermitente, Terreno sujeito a inundação, Salina, Brejo ou pantano, Poço (água), Nascente, Rápidos e cacharatas grandes, Rápidos e cacharatas, Rocha submersa e a descoberto, Molhe e represa: terra e alvenaria, Ancoradouro, Rio seco ou de alívio, Recife rochoso
- CONVENÇÕES TEMÁTICAS**
- | Limites: Distrital | | | |
|--------------------|--------------|--------------|--------------------------------|
| Sub-Distrital | | | |
| Setor Consistório | | | |
| Identificação | | | |
| Distrito | Sub-Distrito | Sector Rural | Sector Urbano Aglomerado Rural |
- LIMITES**
- internacional
 - interdistrital
 - intermunicipal
 - áreas especiais



Escala 1 : 50.000

SISTEMA DE PROJEÇÃO UTM
Origem de quilômetros UTM: Equador e Meridiano 45 WGR,
Acréscimos as constantes de 10.000 e 500 Km respectivamente
DATUM HORIZONTAL: SAD 69

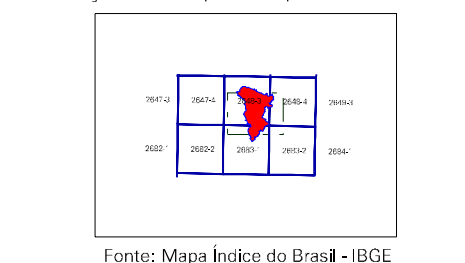
Este produto integra a coleção de mapas municipais gerados de forma semi-automatizada, a partir da junção das folhas do Mapeamento Sistemático Brasileiro produzida pelo IBGE, DSO e outros, em formato raster alto resolução e da Malha Municipal Digital do IBGE, com atualização proveniente de diversas fontes, sem tratamento pleno de integração e completude dos elementos cartográficos.

MINISTÉRIO DO PLANEJAMENTO, ORÇAMENTO E GESTÃO
INSTITUTO BRASILEIRO DE GEOGRAFIA E ESTATÍSTICA
A DIRETORIA DE GEOCIÊNCIAS agriga a produção de comunicação de falhas ou omissões verificadas neste mapa.
Av. Brasil, 15.871 - Parada de Lucas
Rio de Janeiro/RJ - CEP 21.241-451
©IBGE - DIREITOS DE REPRODUÇÃO RESERVADOS

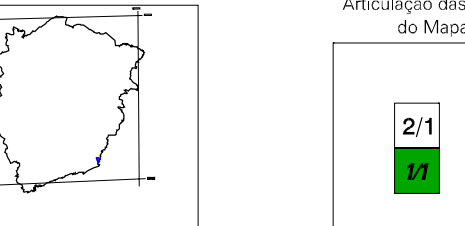
Divisão Político-Administrativa

GEOCÓDIGO	DISTRITO	Subdistrito	NOME
314670105			PALMA
314670110			OSMEROS
314670115			ITAPIRUCU

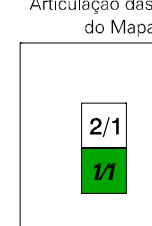
Localização do município no Mapeamento Sistemático



Localização no Estado



Articulação das Partes do Mapa



ASPECTOS FÍSICOS

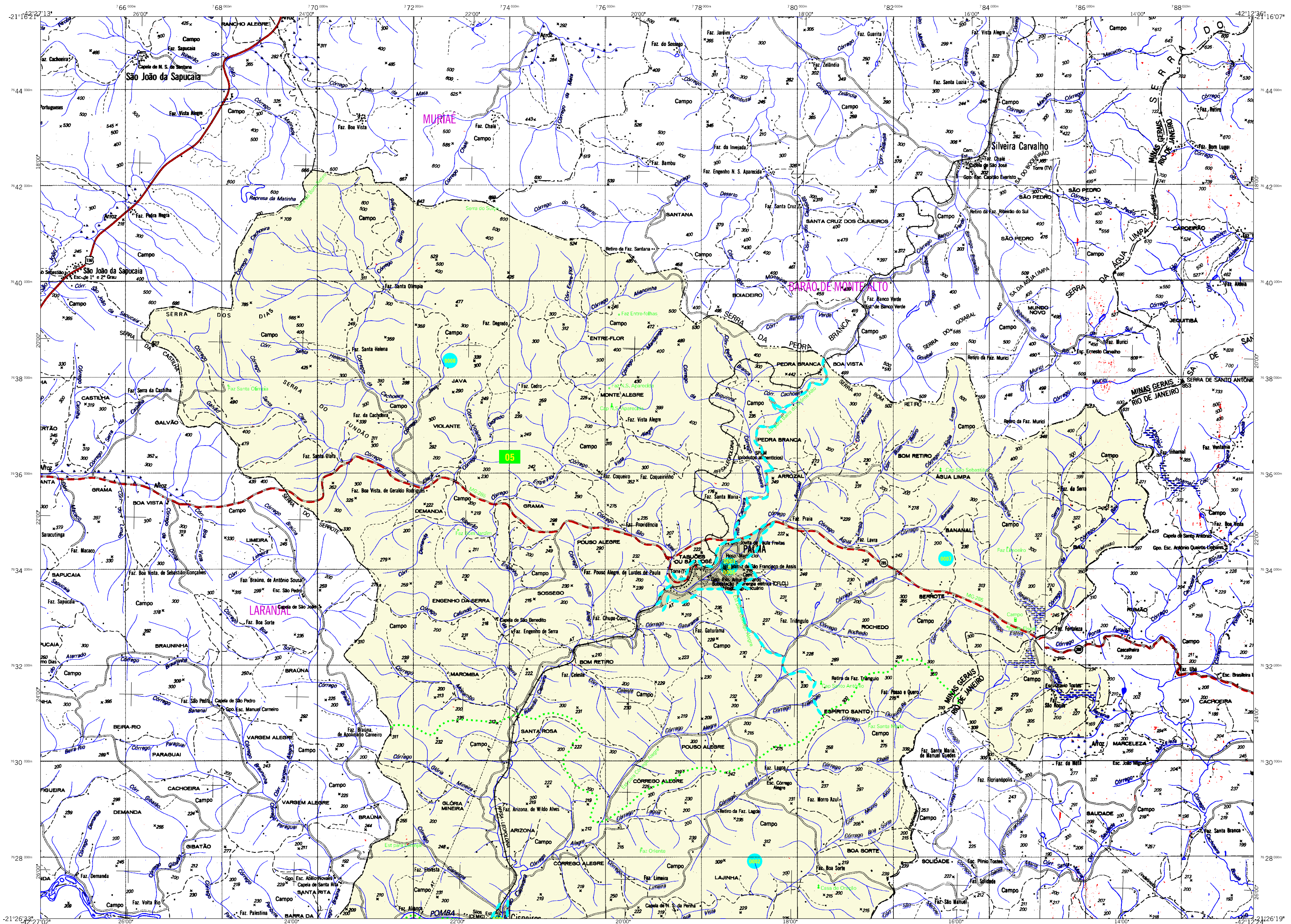
Mesoregião:	ZONA DA MATA
Microrregião:	CATAGUASES
Altitude da Sede:	Área: 318,3 km ²
COORDENADAS DA SEDE	
Latitude: -21,375	E: 778526
Longitude: -42,314	N: 7633963
	MC
	45

CRONOLOGIA

MALHA TERRITORIAL	2007
EDIÇÃO	12.11.2007
Informações relativas a documentação básica e atualização	Consultar Metadados

IMPLEMENTAÇÃO

Coordenação Técnica:	CCAR
Coordenação de Cartografia:	CCAR
Coordenação Temática:	CETE
Coordenação de Estruturas Territoriais:	CETE
Unidades Produtoras:	Unidades Estaduais do IBGE
Disseminação:	Centro de Documentação e Disseminação da Informação - CDDI



MAPA MUNICIPAL ESTATÍSTICO

Palma-MG

CONVENÇÕES CARTOGRÁFICAS

ELEMENTOS PLANIMÉTRICOS

Edificações
Igreja, Escola, Mina
Molnho de vento, Molnho de água
Campo de emergência, Farol
Localidades

Linha transmissora de energia, Cerca
Linha telefônica

Rodovias
auto-estrada
pavimentada
sem pavimentação
sem pavimentação
caminho carroçável
trilha, caminho e picada
prelvo de estrada: federal, estadual

Ferrovias
bitola larga
bitola estreita

ELEMENTOS ALTIMÉTRICOS

Ponto trigonométrico, Referência de nível
Ponto astronômico, Ponto barométrico
Cota comprovada
Superfície deformada, Área

ELEMENTOS DE HIDROGRAFIA

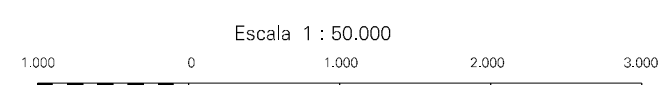
Curso d'água Intermitente
Lago ou lagoa Intermitente
Terreno sujeito a inundação, Salina
Brejo ou pantano
Poço (águas), Nascente
Rápidos e cacharatas grandes
Rápidos e cacharatas
Rocha submersa e a descoberto
Molhe e represa; terra e alvenaria
Ancoradouro, Rio seco ou de alívio
Recife rochoso

CONVENÇÕES TEMÁTICAS

Limites: Distrital			
Sub-Distrital			
Setor Consistório			
Identificação			
Distrito	Sub-Distrito	Setor Rural	Setor Urbano Aglomerado Rural

LIMITES

internacional
interestadual
intermunicipal
áreas especiais



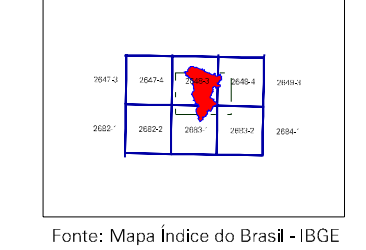
SISTEMA DE PROJEÇÃO UTM
Origem de equidistâncias UTM: Equador e Meridiano 45 WGR,
Acréscimos as constantes de 10.000 e 500 Km respectivamente
DATUM HORIZONTAL: SADA 68

Este produto integra a coleção de mapas municipais gerados de forma semi-automatizada,
a partir da junção das folhas do Mapeamento Sistemático Brasileiro produzidas pelo
IBGE, DSO e outros, em formato raster alto resolução e da Malha Municipal Digital do IBGE,
com atualização proveniente de diversas fontes, sem tratamento pleno de
integração e complementação dos elementos cartográficos.

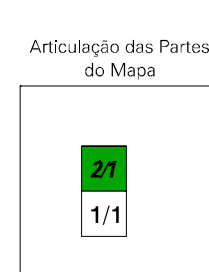
MINISTÉRIO DO PLANEJAMENTO, ORÇAMENTO E GESTÃO
INSTITUTO BRASILEIRO DE GEOGRAFIA E ESTATÍSTICA
A DIRETORIA DE GEOCIÊNCIAS agriga a produção e comunicação
de folhas ou conteúdos específicos neste mapa.
AV. Brasil, 15 671 - Paraisópolis de Luiza
Rio de Janeiro/RJ - CEP 21.241-451
© IBGE - DIREITOS DE REPRODUÇÃO RESERVADOS

GEOCÓDIGO		NOME	
Distrito	Subdistrito		
314670105		PALMA	
314670110		OSMEREIS	
314670115		ITAPAPUÇU	

Localização do município no Mapeamento Sistemático



Fonte: Mapa Índice do Brasil - IBGE



ASPECTOS FÍSICOS

Mesoregião:	ZONA DA MATA
Microrregião:	CATAGUASES
Altitude da Sede:	Área: 318,3 km ²
COORDENADAS DA SEDE	
Latitude: -21,375	E: 778526
Longitude: -42,314	N: 7633963
	MC
	45

CRONOLOGIA

MALHA TERRITORIAL	2007
EDIÇÃO	12-11-2007
Informações relativas a documentação básica e atualização	Consultar Metadados

IMPLEMENTAÇÃO

Coordenação Técnica:	CCAR
Coordenação Cartográfica:	CCAR
Coordenação Temática:	CCAR
Coordenação de Estruturas Territoriais:	CETE
Unidades Produtoras:	Unidades Estaduais do IBGE
Disseminação:	Centro de Documentação e Disseminação da Informação - CDDI